


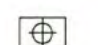

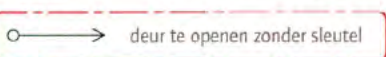



BRANDCOMPARTIMENTERING

M.K.	meterkast		zelfsluitend
	MV		brandwerend 60 min.
	opstelruimte verwarmingstoestel		brandwerend 30 min.
	deur te openen zonder sleutel	HWA Ø 100	hemelwaterafvoer
	brandslanghaspel 30 meter	K xxx	kozijnmerk (zie kozijnstaat W600)

zie materialenstaat

Onderstaande bepaling gelden voor nieuwbouw (en nieuwe onderdelen). Bij bestaande bouw geldt het rechte niveau op dat onderdeel met als minimum het niveau 'bestaande bouw' conform Bouwbesluit 2012.

Rc-waarde dichte geveldelen	4,5 m ² .K/W
Rc-waarde dak	6,0 m ² .K/W
Rc-waarde vloer bel-etage	3,5 m ² .K/W
Gem. U-waarde ramen	1,1 W/m ² .K
Gem. U-waarde deuren	1,1 W/m ² .K

Wering van vocht conform NEN 2778.

Bescherming tegen geluid van buiten conform bouwbesluit 2012
Bescherming tegen geluid van installatie conform bouwbesluit 2012
Geluidswering tussen verblijfsruimten conform bouwbesluit 2012

Toegankelijkheid (de trappen, hellingen en vloerafscheidingen) conform bouwbesluit 2012. Toegangen hebben een vrije doorgang met een breedte van ten minste 0,85 m en een hoogte van 2,3 m tenzij anders vermeld. Bestaande trappen voldoen aan 'Bouwbesluit - bestaande bouw'.

Doorvalbeveiliging conform bouwbesluit 2012
Alle onderdelen welke conform NEN 5087 bereikbaar zijn voor inbraak worden inbraakwerend (weerstandsklasse 2) uitgevoerd. Inbraakwerendheid conform NEN 5087, NEN 5096 en politiekeurmerk

Brandveiligheid conform NEN 6065, NEN 6063 en bouwbesluit 2012. Rookdichtheid conform NEN 6066. Rookmolders conform bouwbesluit 2012. Toegepaste rookafvoeren brandveilig volgens NEN 6062 en onbrandbaar volgens NEN 6064. Ontuimingsinstallatie conform NEN2575. Vluchtrouteaanduidingen conform NEN6088. Logiesfunctie heeft 24-uurs bewaking.

Logiesfunctie wordt voorzien van een gecertificeerde brandmeldinstallatie met volledige bewaking (handmelders en automatische melders) conform NEN2535. Verkeersruimtes uitgevoerd als extra beschermde vluchtroute. Aankleding wanden conform brandklasse B volgens NEN 13501. Vloeren voldoen aan brandklasse Cfl.

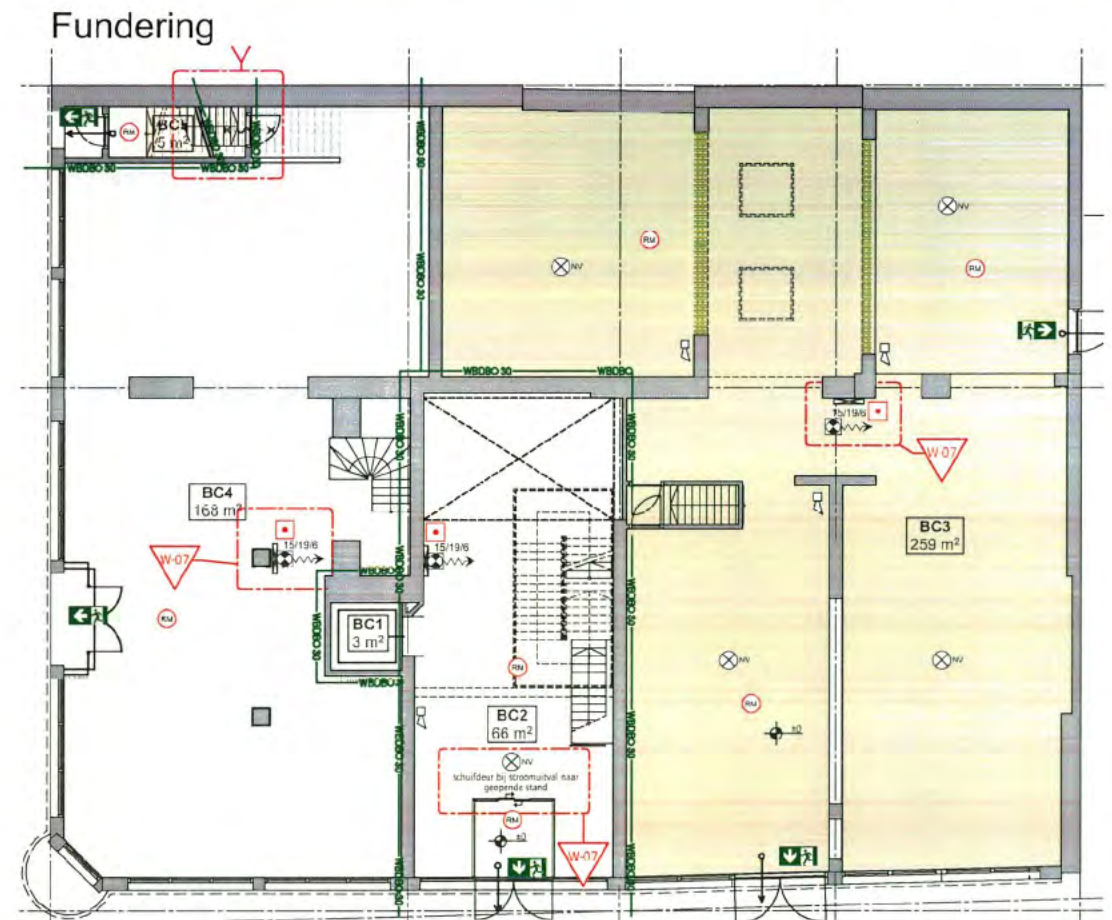
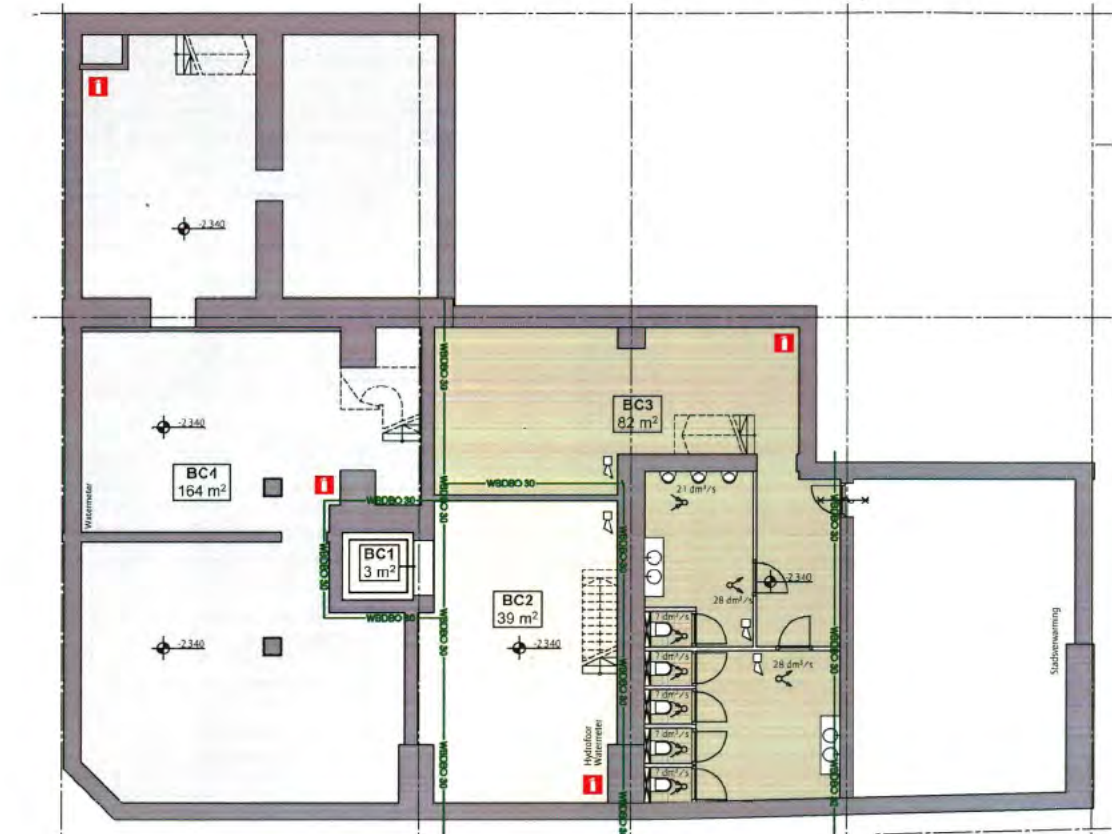
Constructie volgens constructeur

Installatie volgens installateur. Ventilatievoorzieningen voor meterruimten, liftschaft en gemeenschappelijke verkeersruimten mogen niet afsluitbaar zijn. Er wordt een standaard meterkast toegepast welke voldoet aan de wettelijk gestelde eisen (Jonka o.g.). Luchtverversing liftschaft conform NEN 1087. Elektra conform NEN 1010

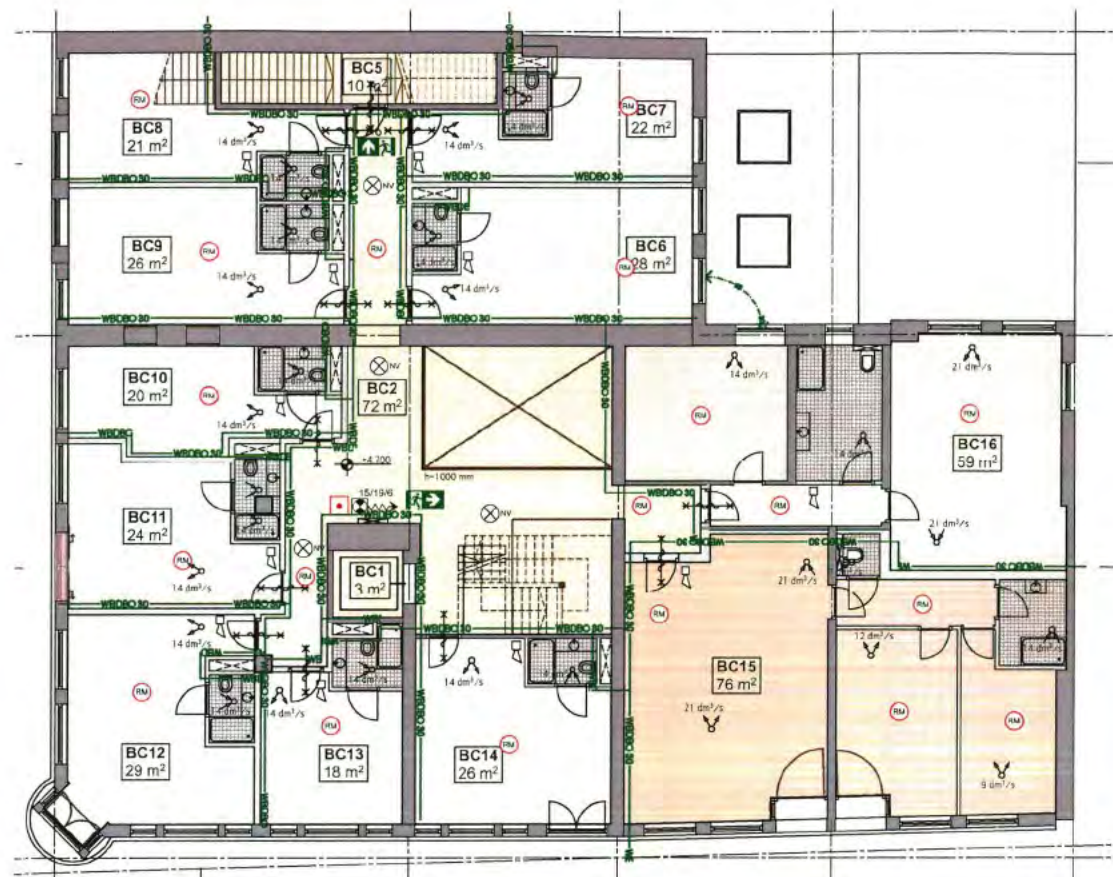
tekeningen conform bouwbesluit 2012
tekeningen conform politiekeurmerk

Het gebouw heeft geen voorzieningen voor een 'werk- en opslagplaats gevaarlijke stoffen'.

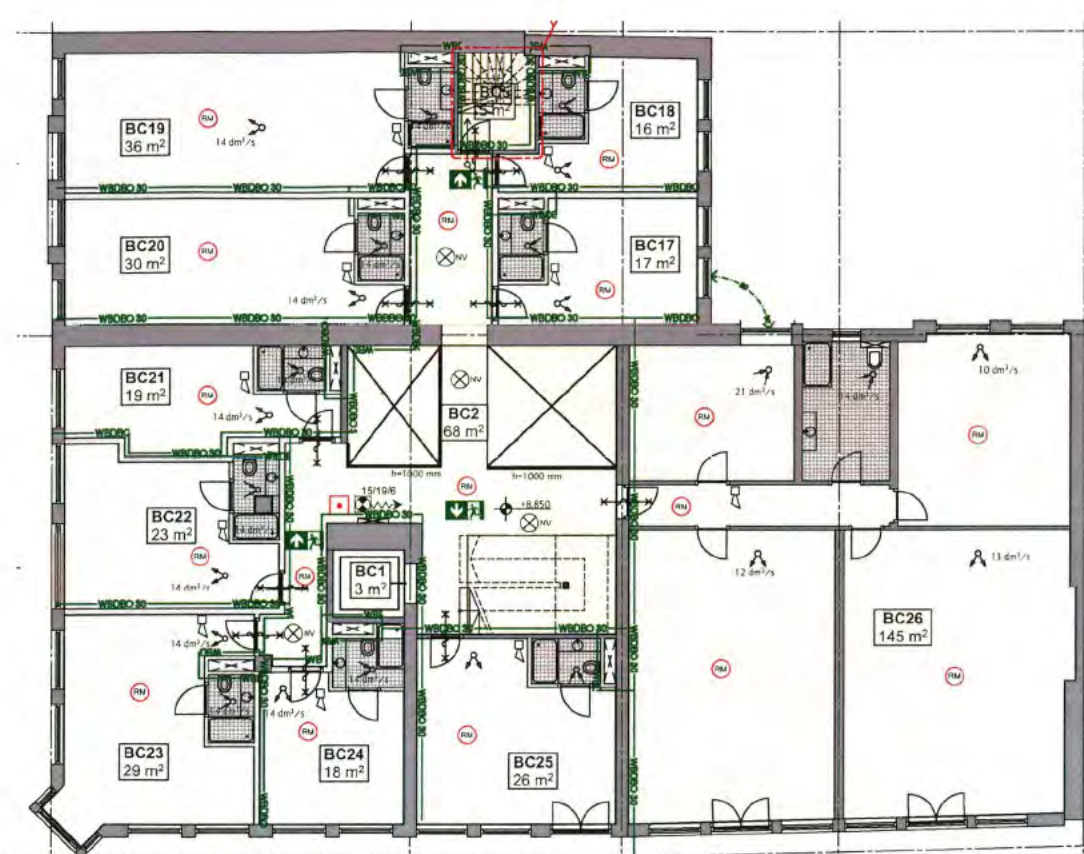
Geluidswering conform NEN 5077.



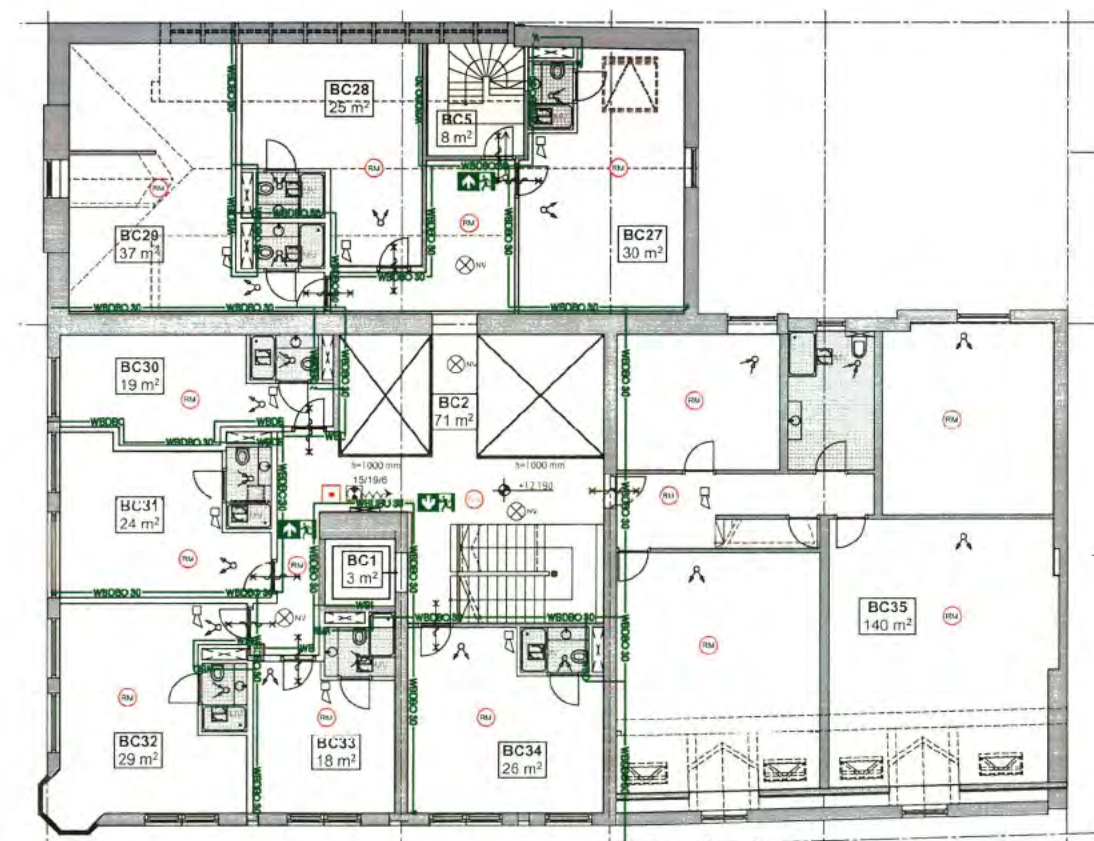
Begane grond
DATUM 4-5-2018
WERKNUMMER 1715



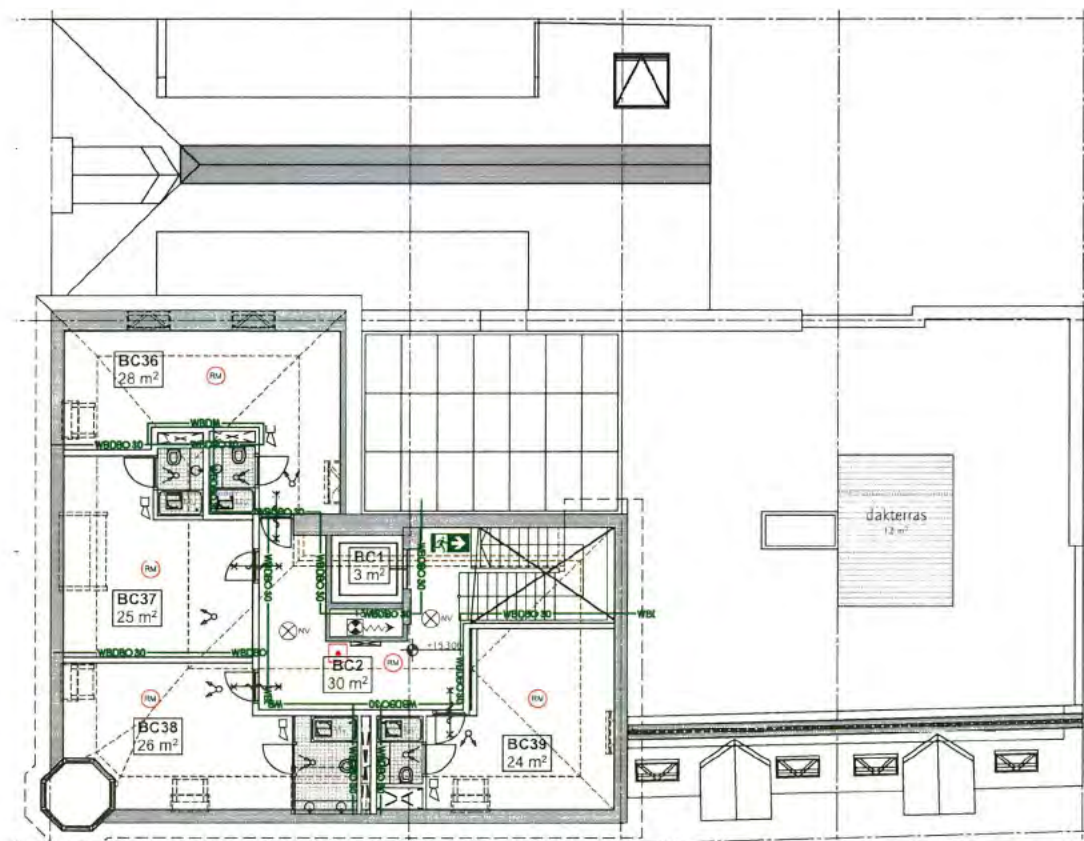
Eerste verdieping



Tweede verdieping



Derde verdieping

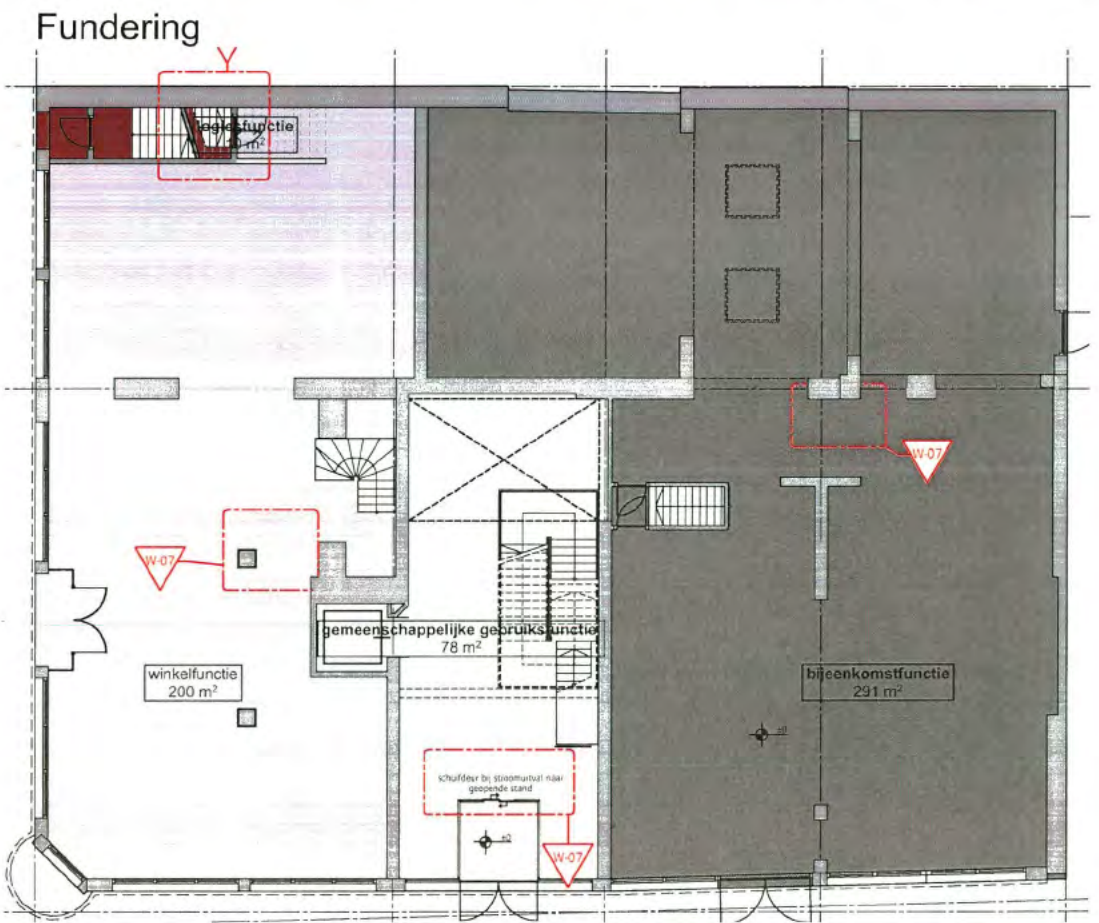
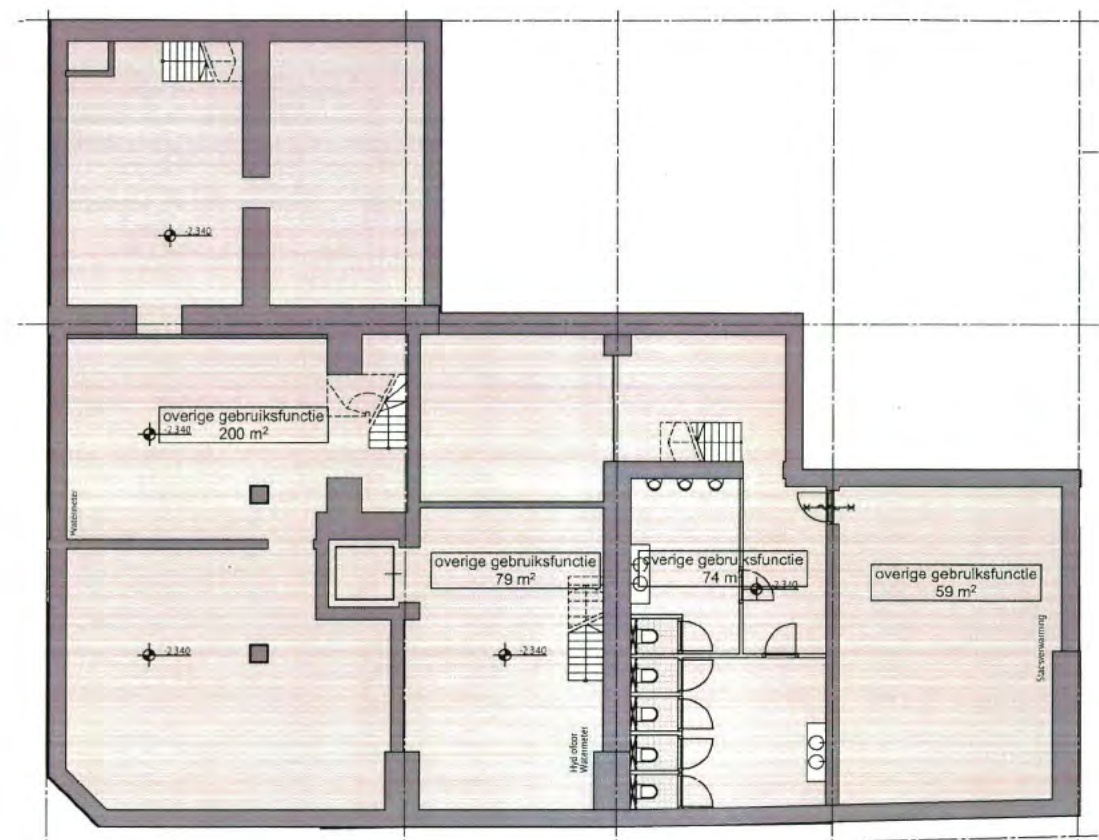


Vierde verdieping



Brutovloeroppervlakte - nieuw		
Fundering		
overige gebruiksfunctie	59	
overige gebruiksfunctie	74	
overige gebruiksfunctie	79	
overige gebruiksfunctie	200	
	412 m²	
Begane grond		
bijeenkomstfunctie	291	
gemeenschappelijke gebruiksfunctie	78	
logiesfunctie	10	
winkelfunctie	200	
	579 m²	
Eerste verdieping		
logiesfunctie	15	
logiesfunctie	65	
logiesfunctie	69	
logiesfunctie	88	
logiesfunctie	243	
	480 m²	
Tweede verdieping		
logiesfunctie	7	
logiesfunctie	54	
logiesfunctie	161	
logiesfunctie	253	
	475 m²	
Derde verdieping		
logiesfunctie	10	
logiesfunctie	37	
logiesfunctie	63	
logiesfunctie	160	
logiesfunctie	206	
	476 m²	
Vierde verdieping		
logiesfunctie	41	
logiesfunctie	123	
	165 m²	
	2.587 m²	

BVO - bestaand	ca 2508 m²
BVO - nieuw	
Bijeenkomstfunctie	291
Gemeenschappelijk	78
Logiesfunctie	1.606
Overige gebruiksfunctie	412
Winkel	200
	2.587 m²



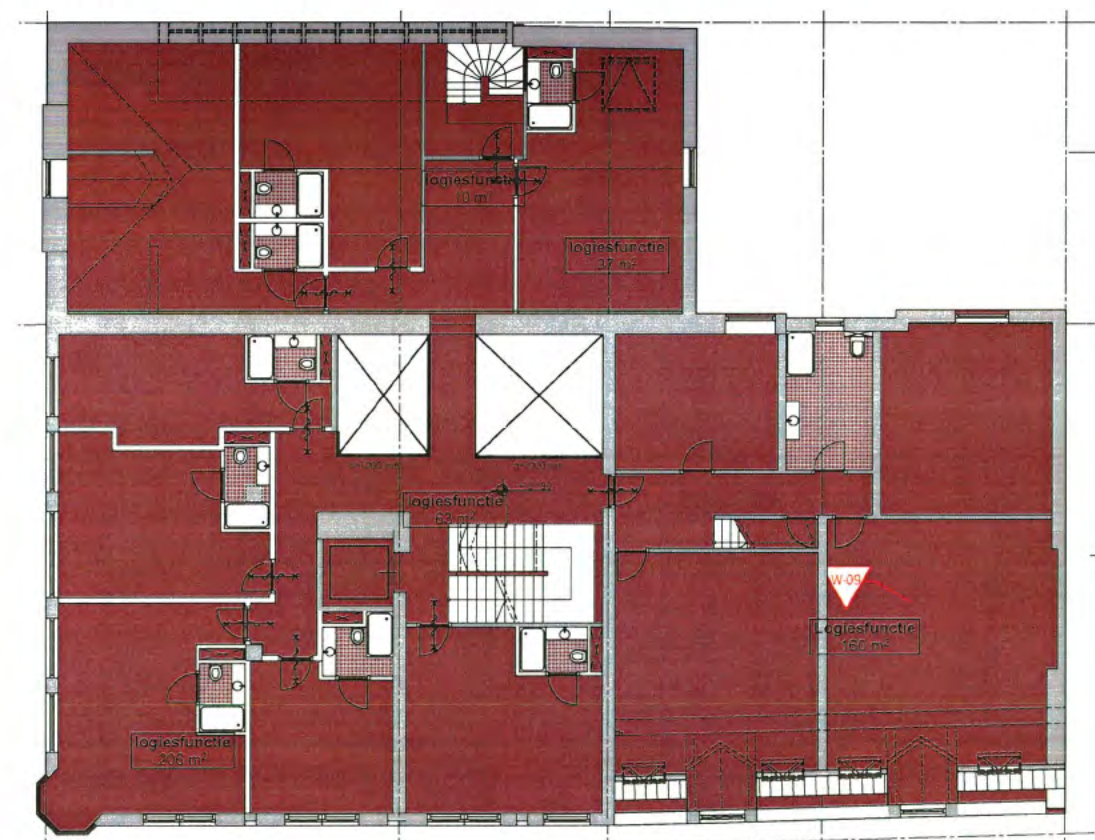
Berekening conform NEN 2580



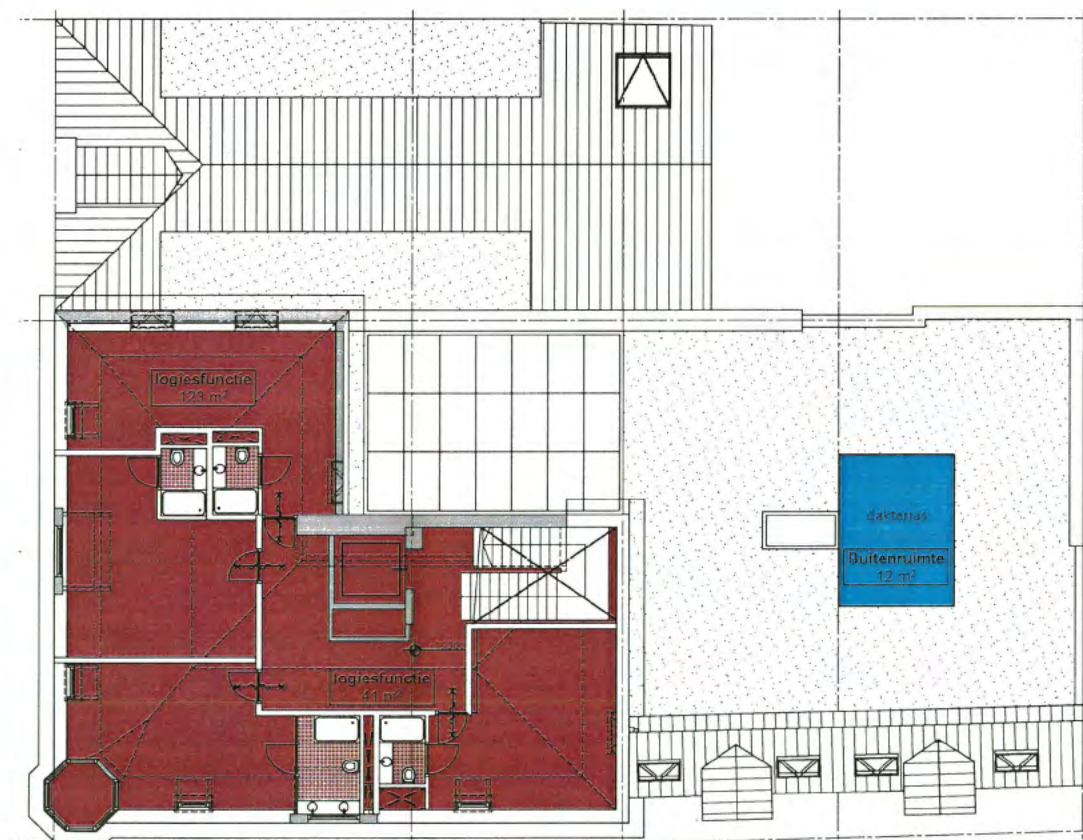
Eerste verdieping



Tweede verdieping



Derde verdieping



Vierde verdieping

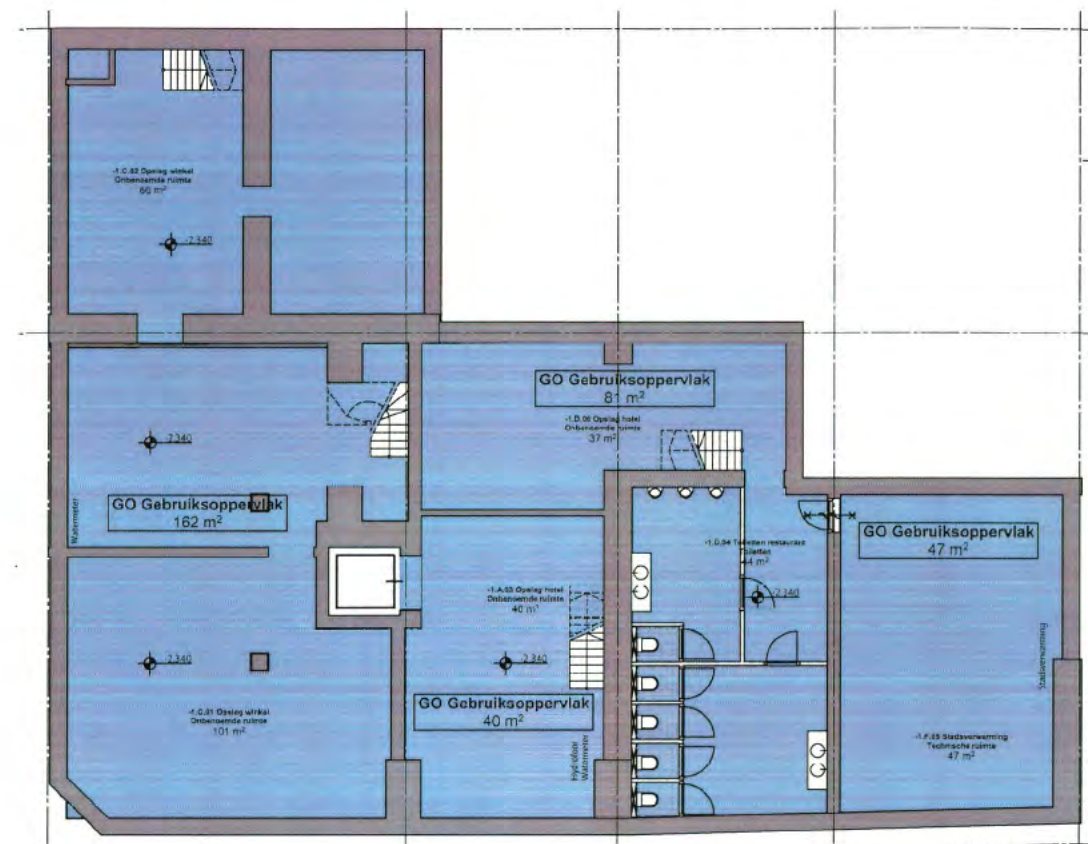
DATUM
15-5-2018

WERKNUMMER
1715

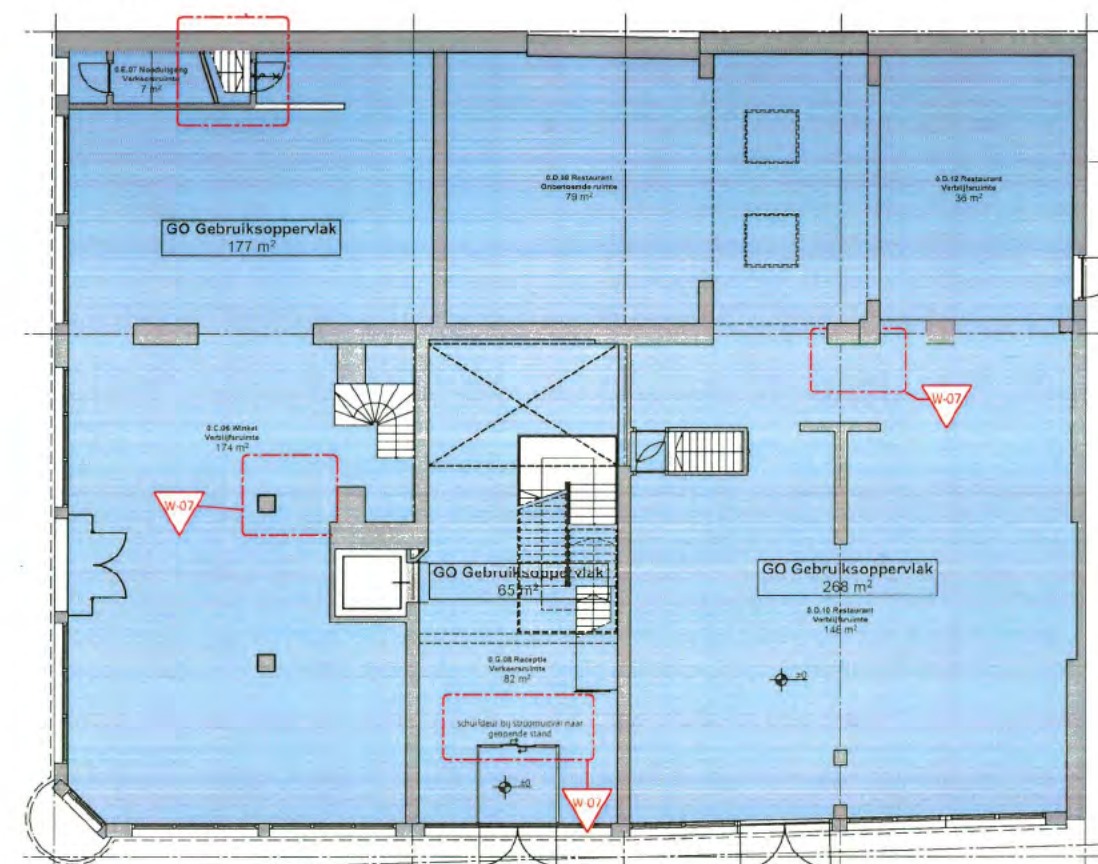


VG - GBO Nieuw			
Begane grond			
	Restaurant	Verblijfsruimte	184
	Winkel	Verblijfsruimte	174
			358 m²
Eerste verdieping			
	Kamer 01	Verblijfsruimte	28
	Kamer 02	Verblijfsruimte	23
	Kamer 03	Verblijfsruimte	19
	Kamer 04	Verblijfsruimte	26
	Kamer 05	Verblijfsruimte	22
	Kamer 06	Verblijfsruimte	17
	Kamer 07	Verblijfsruimte	26
	Kamer 08	Verblijfsruimte	27
	Kamer 09	Verblijfsruimte	21
	Slaapkamer -suite2	Verblijfsruimte	26
	Slaapkamer-suite1	Verblijfsruimte	16
	Woonkamer suite1	Verblijfsruimte	30
	Woonkamer -suite2	Verblijfsruimte	39
			320 m²
Tweede verdieping			
	Kamer 10	Verblijfsruimte	29
	Kamer 11	Verblijfsruimte	23
	Kamer 12	Verblijfsruimte	19
	Kamer 13	Verblijfsruimte	30
	Kamer 14	Verblijfsruimte	36
	Kamer 15	Verblijfsruimte	17
	Kamer 16	Verblijfsruimte	26
	Kamer 17	Verblijfsruimte	17
	Kamer 18	Verblijfsruimte	16
	Slaapkamer -suite3	Verblijfsruimte	81
	Woonkamer -suite3	Verblijfsruimte	45
			340 m²
Derde verdieping			
	Badkamer -suite4	Verblijfsruimte	8
	Kamer 19	Verblijfsruimte	29
	Kamer 20	Verblijfsruimte	24
	Kamer 21	Verblijfsruimte	19
	Kamer 22	Verblijfsruimte	36
	Kamer 23	Verblijfsruimte	25
	Kamer 24	Verblijfsruimte	18
	Kamer 25	Verblijfsruimte	26
	Kamer 26	Verblijfsruimte	30
	Slaapkamer -suite1	Verblijfsruimte	71
	Woonkamer -suite4	Verblijfsruimte	40
			326 m²
Vierde verdieping			
	Kamer 27	Verblijfsruimte	28
	Kamer 28	Verblijfsruimte	25
	Kamer 29	Verblijfsruimte	27
	Kamer 30	Verblijfsruimte	24
			104 m²
			1.448 m²

Gebruiksoppervlakte/ verdieping - Nieuw	
Fundering	330
Begane grond	510
Eerste verdieping	415
Tweede verdieping	413
Derde verdieping	402
Vierde verdieping	130
	2.200 m²



Fundering

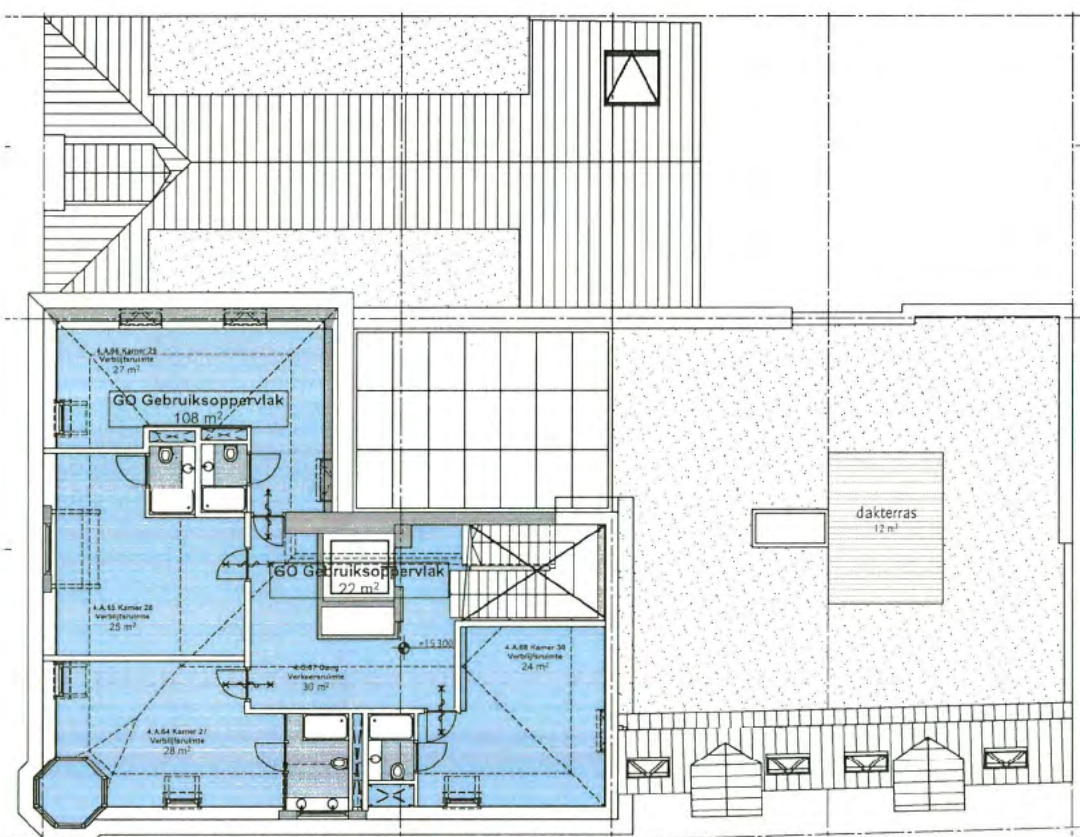
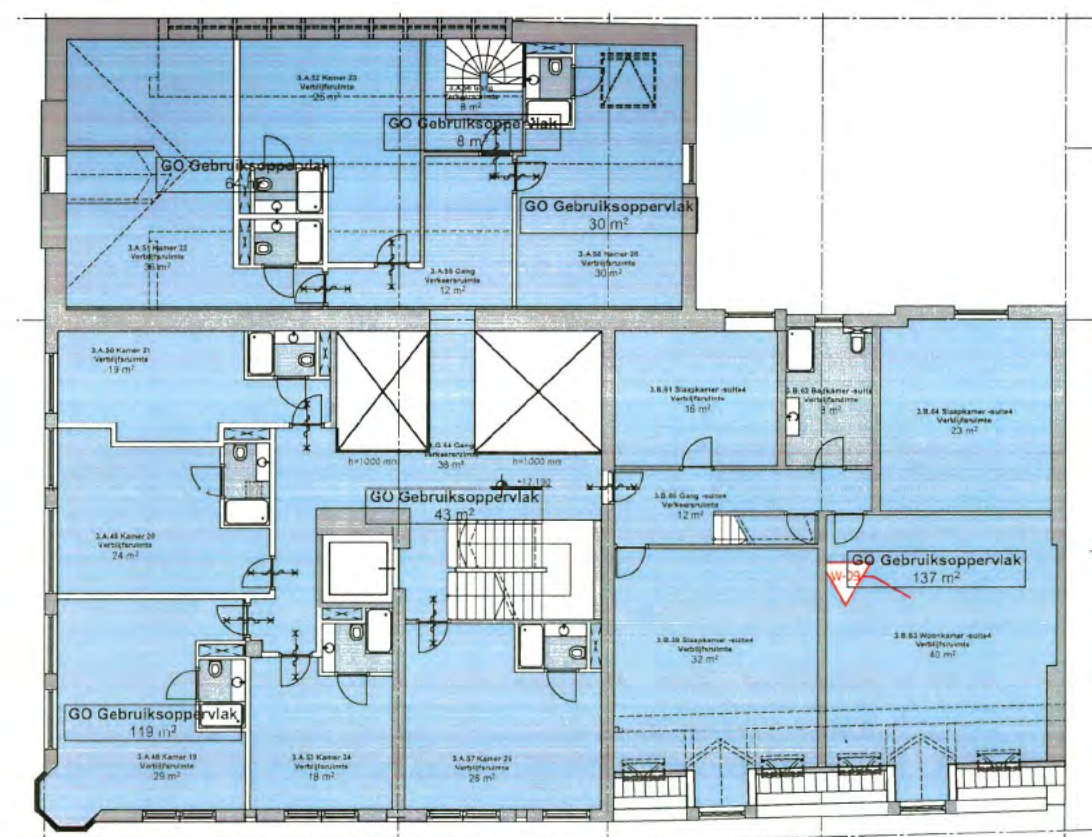
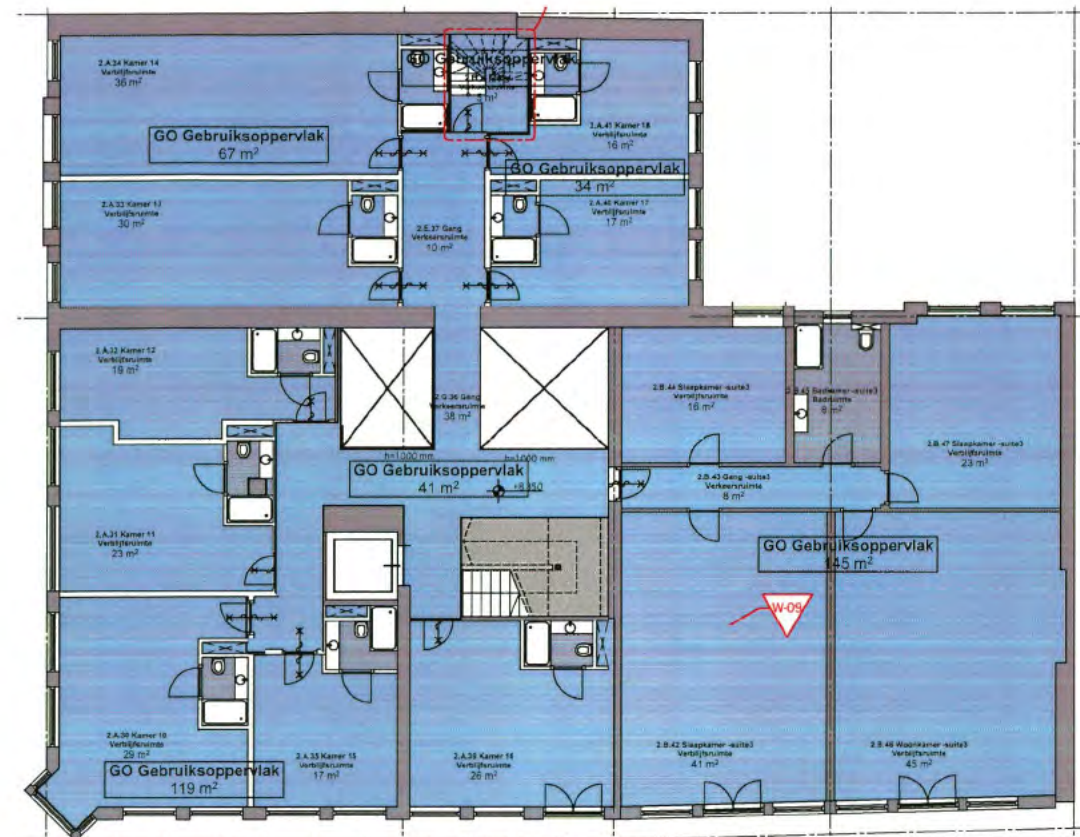
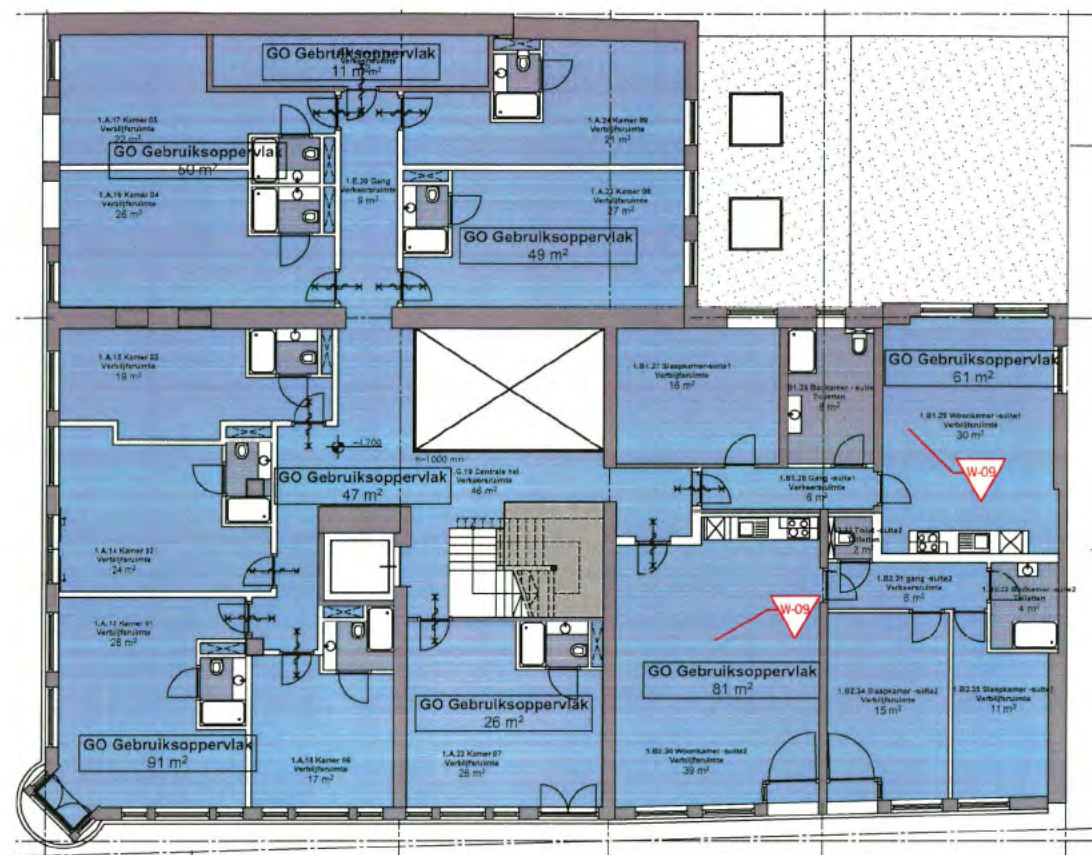


Begane grond

GBO - bestaand ca 2.220m2

GBO-nieuw per functie	
Bijeenkomstfunctie	268
Gemeenschappelijk	65
Logiesfunctie	1.361
Overige gebruiksfunctie	331
Winkelfunctie	177
	2.202 m²

Berekening conform NEN 2580



Behoort bij besluit

Gemeente Utrecht

DATUM
15-5-2018

WERKNUMMER
1715

JAN **BAKERS.**
ARCHITECTEN

ONDERWERP
Overzicht GO- nieuw

Versie	Wijziging	Omschrijving
01		
02	W-02	Wijziging
03	W-07, W-09	Opmerkingen brandweer, Aanpassing naar hotelsuites

Datum
21-12-2017
2-2-2018
15-5-2018

SCHAAL
1:200

GETEKEND

VERSIE
03

TEKENINGNUMMER

561