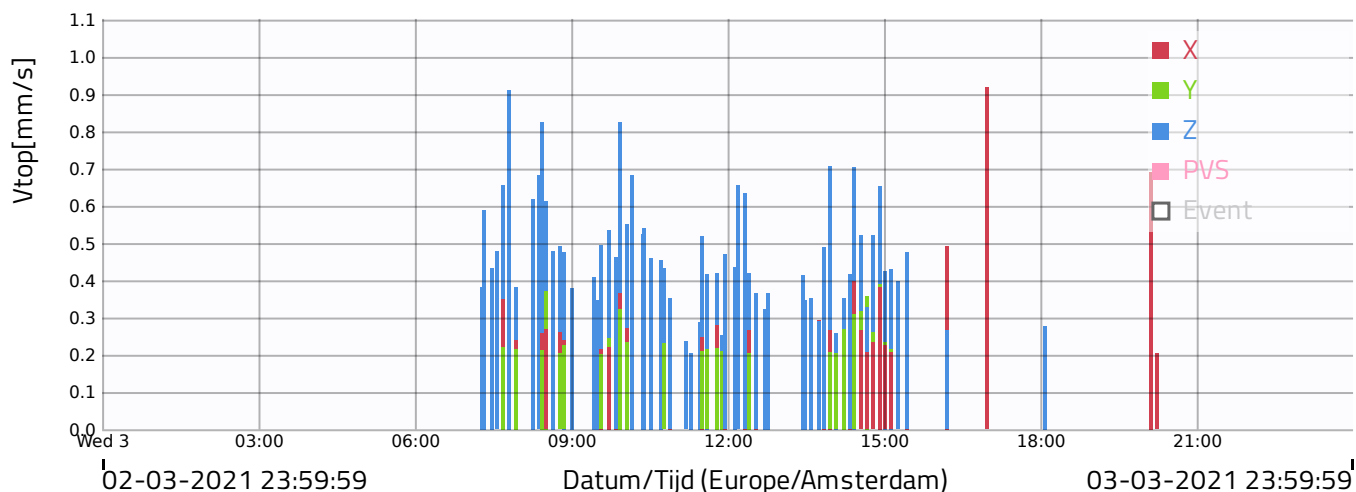


Project: TVW191830 Plegt-Vos Reviuskade Meetpunt: TM54 - Jeremias de Deckerstraat 52 (GUPOKO)

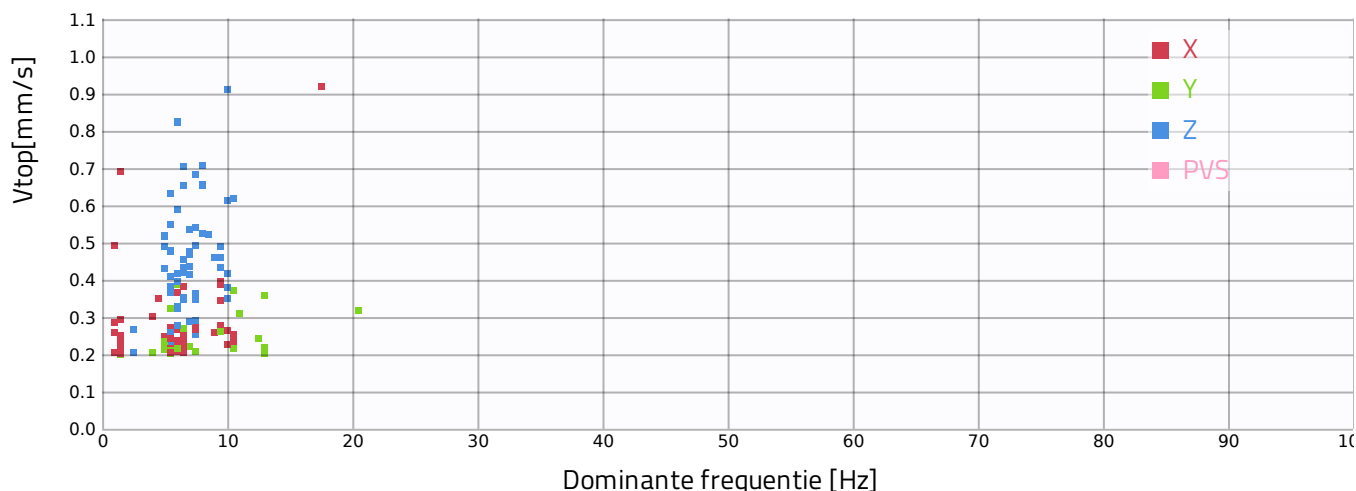
PPA/Atop (Trillingsversnelling) berekenen: Uit
Evaluatietype: Draagconstructie begane grond
Bouwkundige staat: Normaal niet monumentaal
Categorie gebouw: Cat 2
Drempelwaarde voor opslag meting: 0.2 mm/s
Richtlijn: SBR-A 2017
Meetinterval (seconden): 20
Type meting: Indicatief
Waarden onder drempelwaarde opslaan: Uit
Tijdzone: Europe/Amsterdam
VDV (Vibration Dose Value) berekenen: Uit
PVS (Peak Vector Sum) berekenen: Uit
Type trilling: Herhalend
PPV/Vtop (Trillingssnelheid) berekenen: Aan

Alarm naam	Alarm percentage
--- Alarmniveau 1	100%
--- Alarmniveau 2	100%
--- Alarmniveau 3	100%

Snelheid/tijd



Snelheid/frequentie



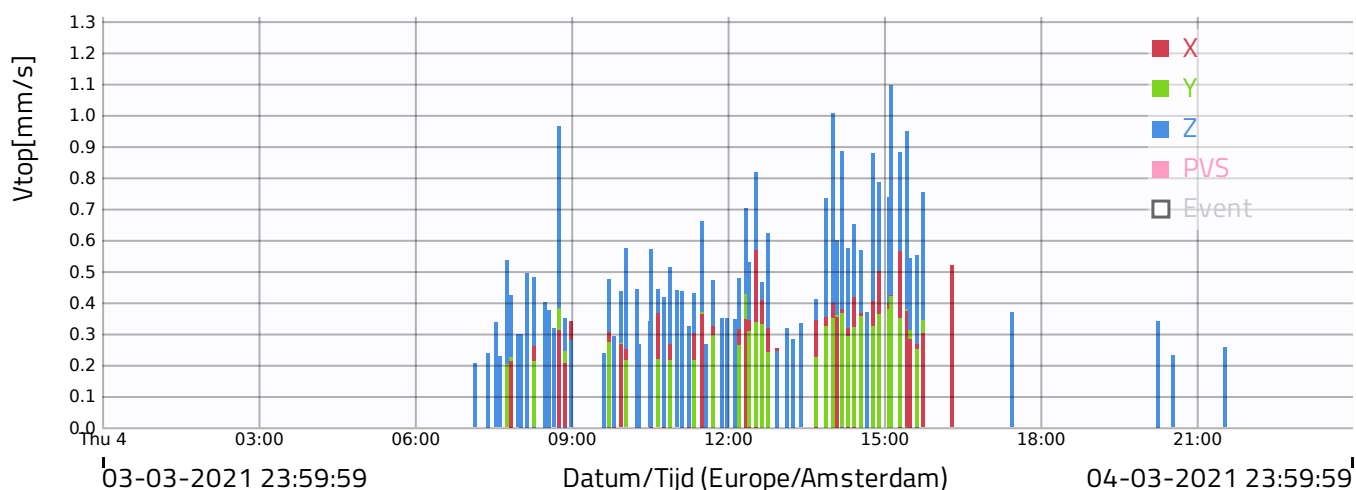
Project: TVW191830 Plegt-Vos Reviuskade

Meetpunt: TM54 - Jeremias de Deckerstraat 52 (GUPOKO)

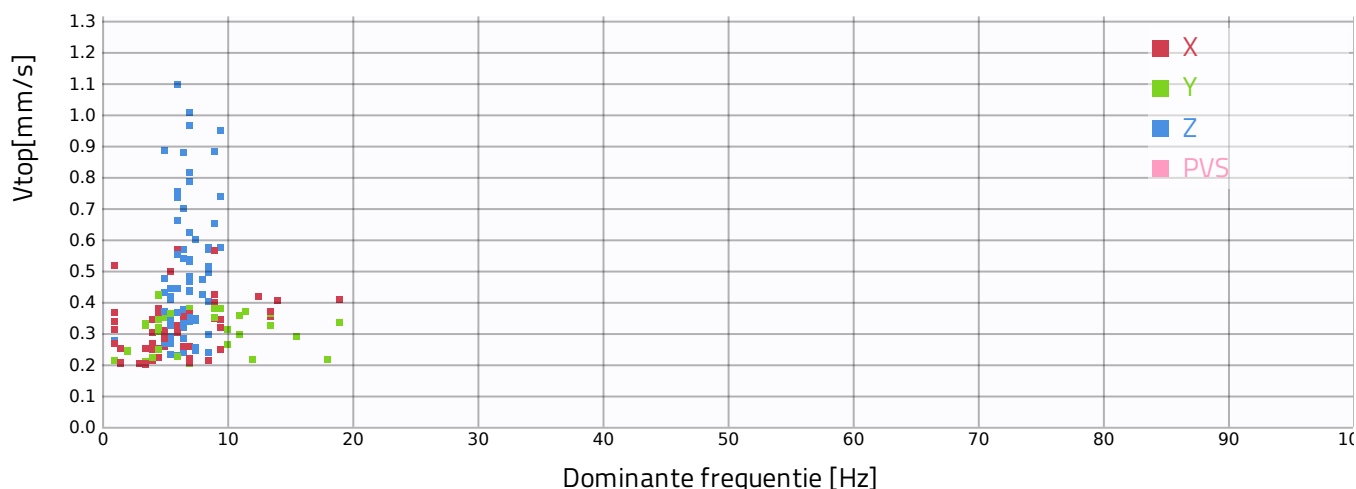
PPA/Atop (Trillingsversnelling) berekenen: Uit
Evaluatietype: Draagconstructie begane grond
Bouwkundige staat: Normaal niet monumentaal
Categorie gebouw: Cat 2
Drempelwaarde voor opslag meting: 0.2 mm/s
Richtlijn: SBR-A 2017
Meetinterval (seconden): 20
Type meting: Indicatief
Waarden onder drempelwaarde opslaan: Uit
Tijdzone: Europe/Amsterdam
VDV (Vibration Dose Value) berekenen: Uit
PVS (Peak Vector Sum) berekenen: Uit
Type trilling: Herhalend
PPV/Vtop (Trillingssnelheid) berekenen: Aan

Alarm naam	Alarm percentage
--- Alarmniveau 1	100%
--- Alarmniveau 2	100%
--- Alarmniveau 3	100%

Snelheid/tijd



Snelheid/frequentie



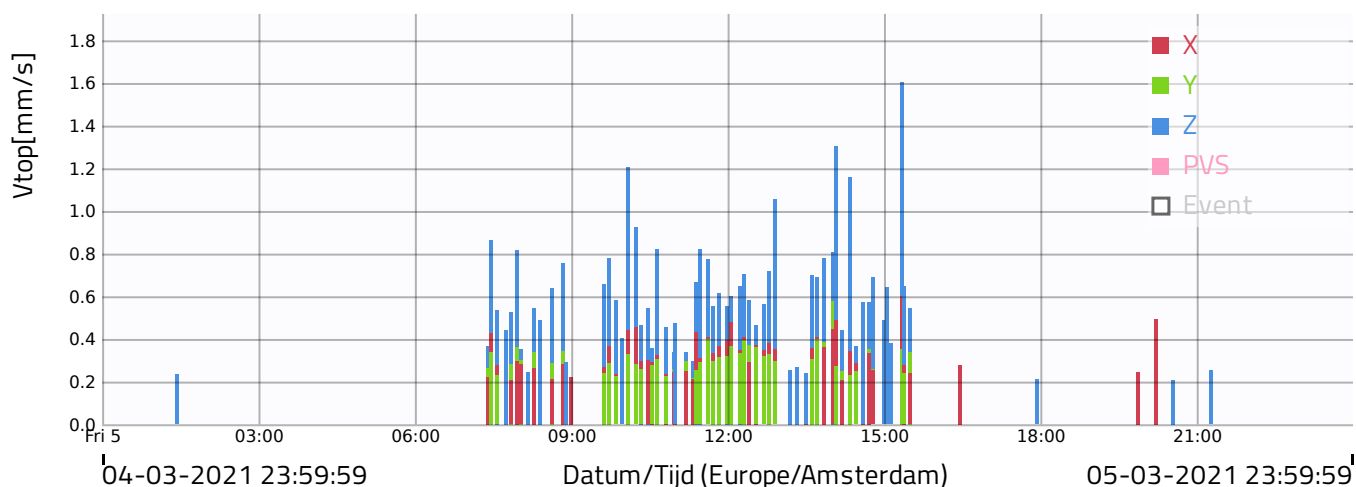
Project: TVW191830 Plegt-Vos Reviuskade

Meetpunt: TM54 - Jeremias de Deckerstraat 52 (GUPOKO)

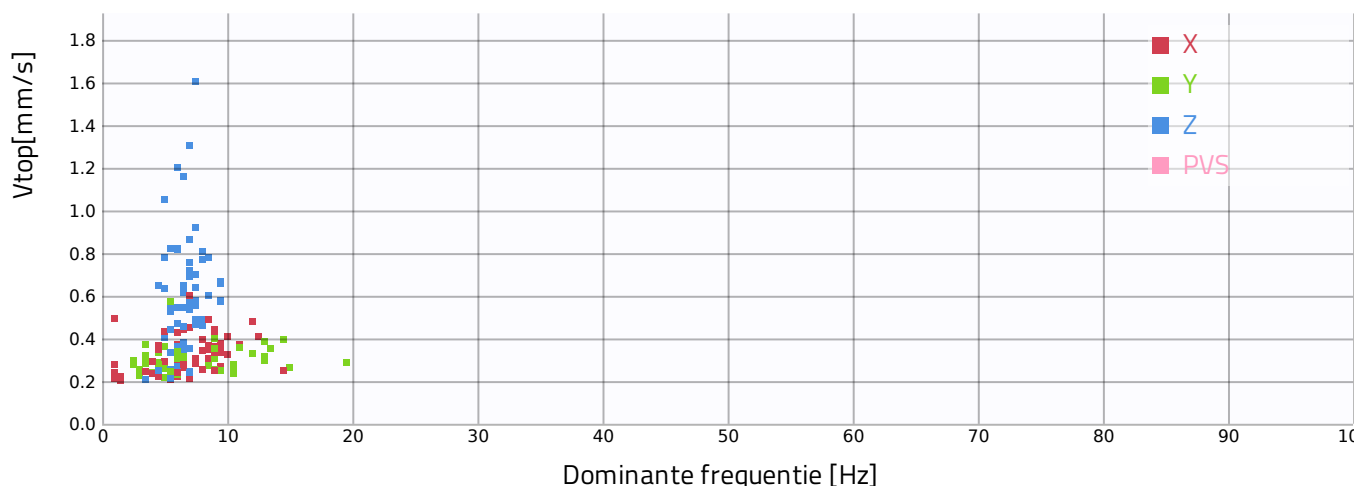
PPA/Atop (Trillingsversnelling) berekenen: Uit
Evaluatietype: Draagconstructie begane grond
Bouwkundige staat: Normaal niet monumentaal
Categorie gebouw: Cat 2
Drempelwaarde voor opslag meting: 0.2 mm/s
Richtlijn: SBR-A 2017
Meetinterval (seconden): 20
Type meting: Indicatief
Waarden onder drempelwaarde opslaan: Uit
Tijdzone: Europe/Amsterdam
VDV (Vibration Dose Value) berekenen: Uit
PVS (Peak Vector Sum) berekenen: Uit
Type trilling: Herhalend
PPV/Vtop (Trillingssnelheid) berekenen: Aan

Alarm naam	Alarm percentage
--- Alarmniveau 1	100%
--- Alarmniveau 2	100%
--- Alarmniveau 3	100%

Snelheid/tijd



Snelheid/frequentie



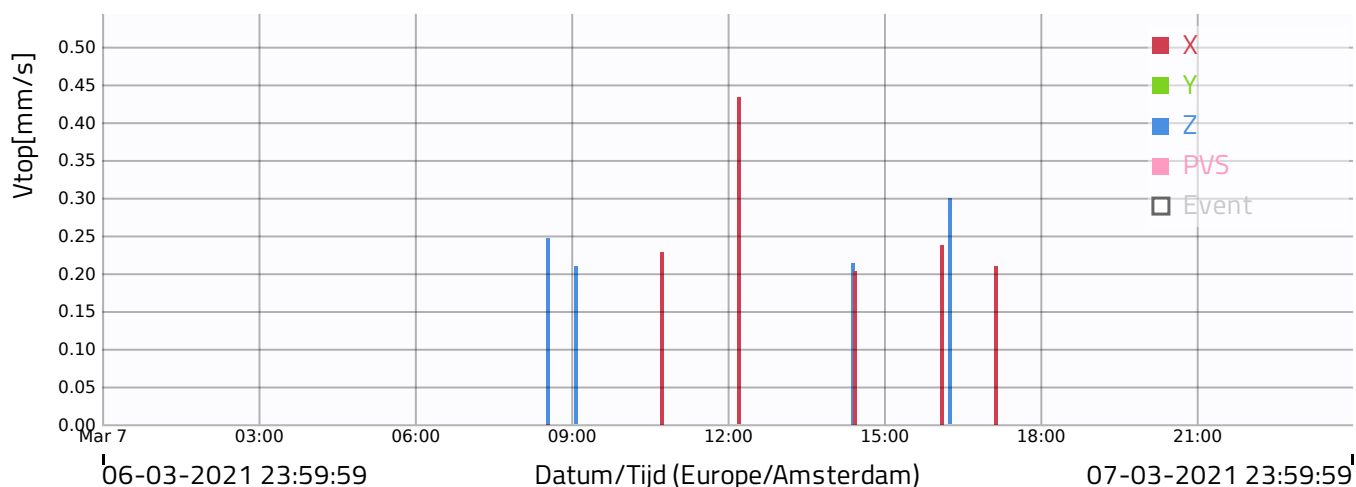
Project: TVW191830 Plegt-Vos Reviuskade

Meetpunt: TM54 - Jeremias de Deckerstraat 52 (GUPOKO)

PPA/Atop (Trillingsversnelling) berekenen: Uit
Evaluatietype: Draagconstructie begane grond
Bouwkundige staat: Normaal niet monumentaal
Categorie gebouw: Cat 2
Drempelwaarde voor opslag meting: 0.2 mm/s
Richtlijn: SBR-A 2017
Meetinterval (seconden): 20
Type meting: Indicatief
Waarden onder drempelwaarde opslaan: Uit
Tijdzone: Europe/Amsterdam
VDV (Vibration Dose Value) berekenen: Uit
PVS (Peak Vector Sum) berekenen: Uit
Type trilling: Herhalend
PPV/Vtop (Trillingssnelheid) berekenen: Aan

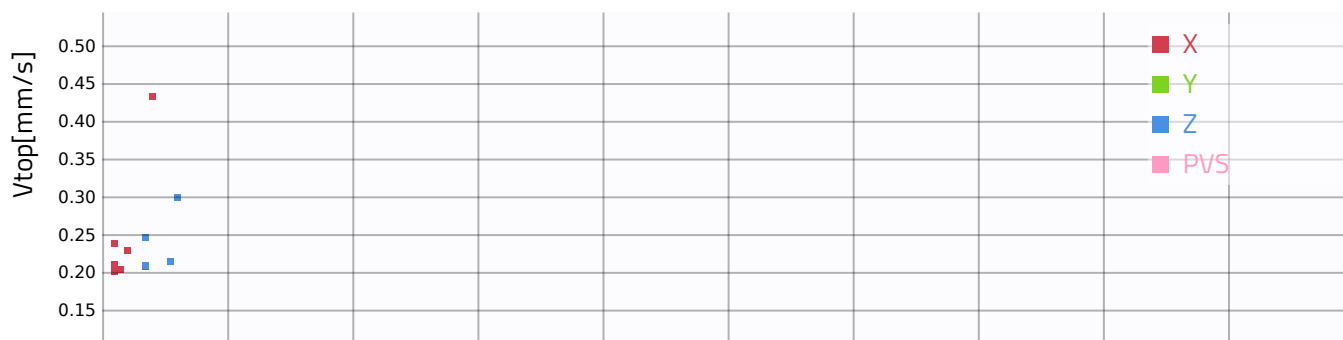
Alarm naam	Alarm percentage
--- Alarmniveau 1	100%
--- Alarmniveau 2	100%
--- Alarmniveau 3	100%

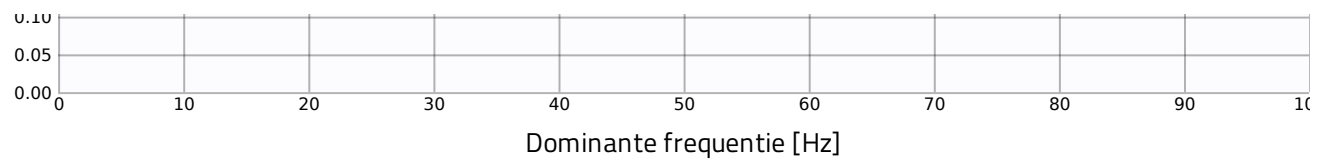
Snelheid/tijd



Snelheid/frequentie

De data komt niet overeen met de huidige instellingen!





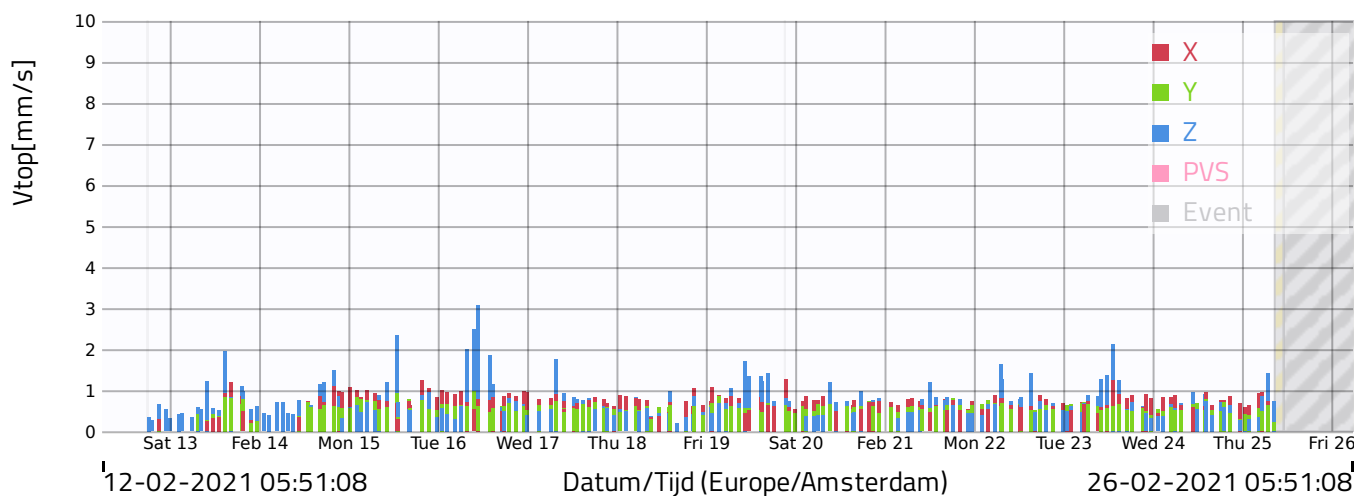
Project: TVW191830 Plegt-Vos Reviuskade

Meetpunt: TM60 - Reviuskade 104 woonark (JARASE)

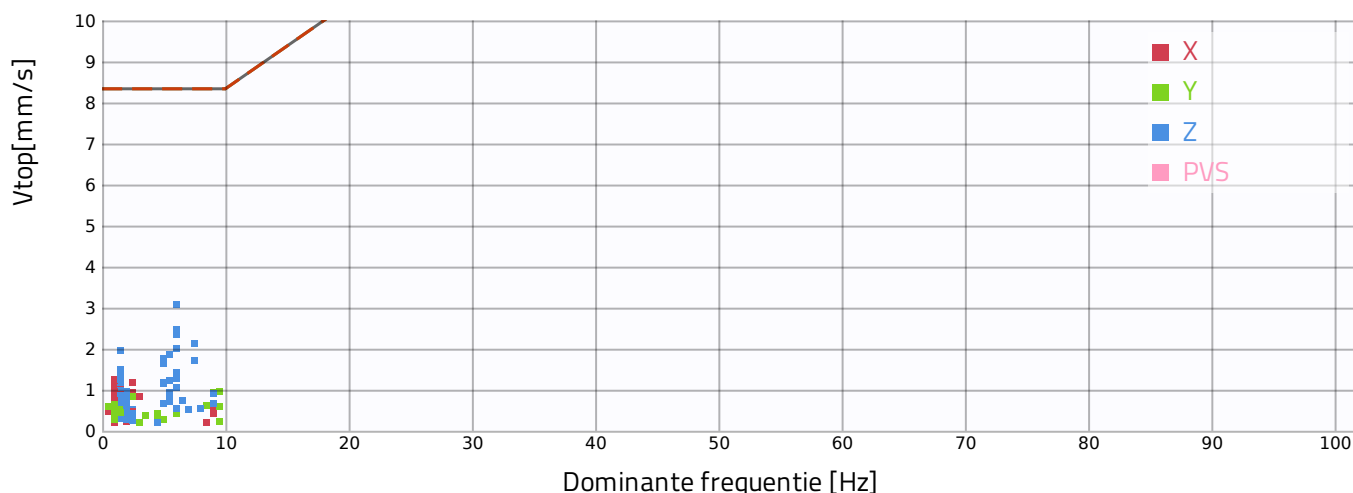
PPA/Atop (Trillingsversnelling) berekenen: Uit
Evaluatietype: Draagconstructie begane grond
Bouwkundige staat: Normaal niet monumentaal
Categorie gebouw: Cat 1
Drempelwaarde voor opslag meting: 0.2 mm/s
Richtlijn: SBR-A 2017
Meetinterval (seconden): 20
Type meting: Indicatief
Waarden onder drempelwaarde opslaan: Uit
Tijdzone: Europe/Amsterdam
VDV (Vibration Dose Value) berekenen: Uit
PVS (Peak Vector Sum) berekenen: Uit
Type trilling: Herhalend
PPV/Vtop (Trillingssnelheid) berekenen: Aan

Alarm naam	Alarm percentage
--- Alarmniveau 1	100%
--- Alarmniveau 2	100%
--- Alarmniveau 3	100%

Snelheid/tijd



Snelheid/frequentie



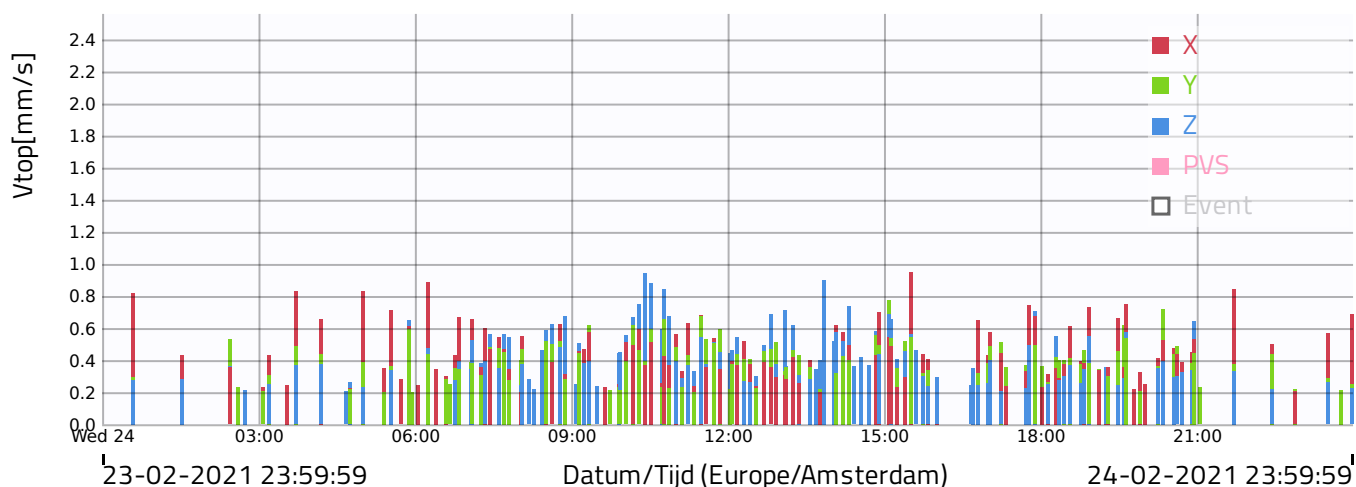
Project: TVW191830 Plegt-Vos Reviuskade

Meetpunt: TM60 - Reviuskade 104 woonark (JARASE)

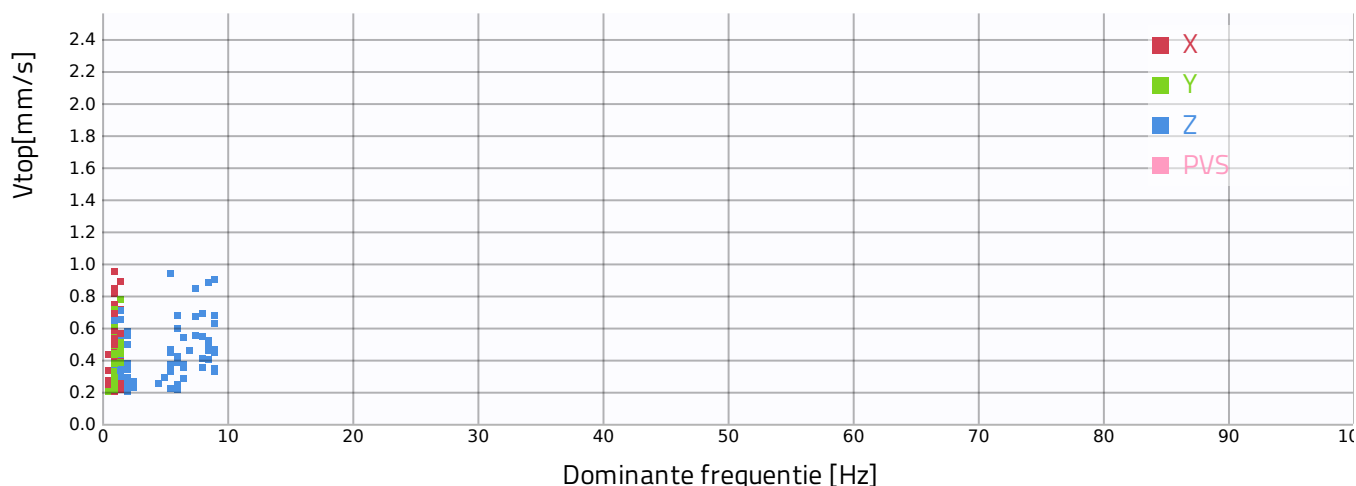
PPA/Atop (Trillingsversnelling) berekenen: Uit
Evaluatietype: Draagconstructie begane grond
Bouwkundige staat: Normaal niet monumentaal
Categorie gebouw: Cat 1
Drempelwaarde voor opslag meting: 0.2 mm/s
Richtlijn: SBR-A 2017
Meetinterval (seconden): 20
Type meting: Indicatief
Waarden onder drempelwaarde opslaan: Uit
Tijdzone: Europe/Amsterdam
VDV (Vibration Dose Value) berekenen: Uit
PVS (Peak Vector Sum) berekenen: Uit
Type trilling: Herhalend
PPV/Vtop (Trillingssnelheid) berekenen: Aan

Alarm naam	Alarm percentage
--- Alarmniveau 1	100%
--- Alarmniveau 2	100%
--- Alarmniveau 3	100%

Snelheid/tijd



Snelheid/frequentie



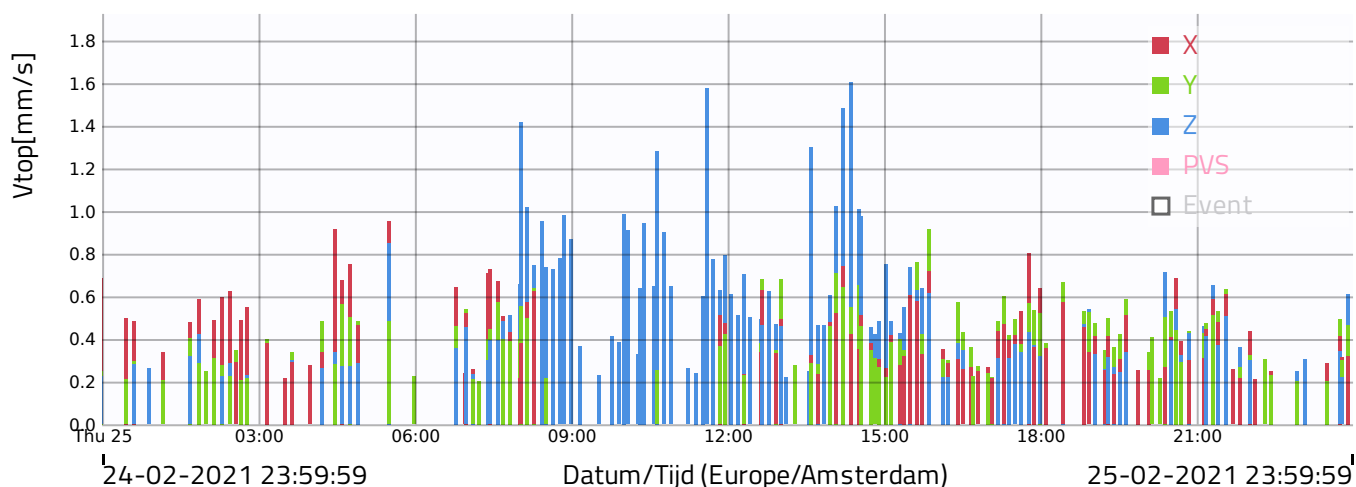
Project: TVW191830 Plegt-Vos Reviuskade

Meetpunt: TM60 - Reviuskade 104 woonark (JARASE)

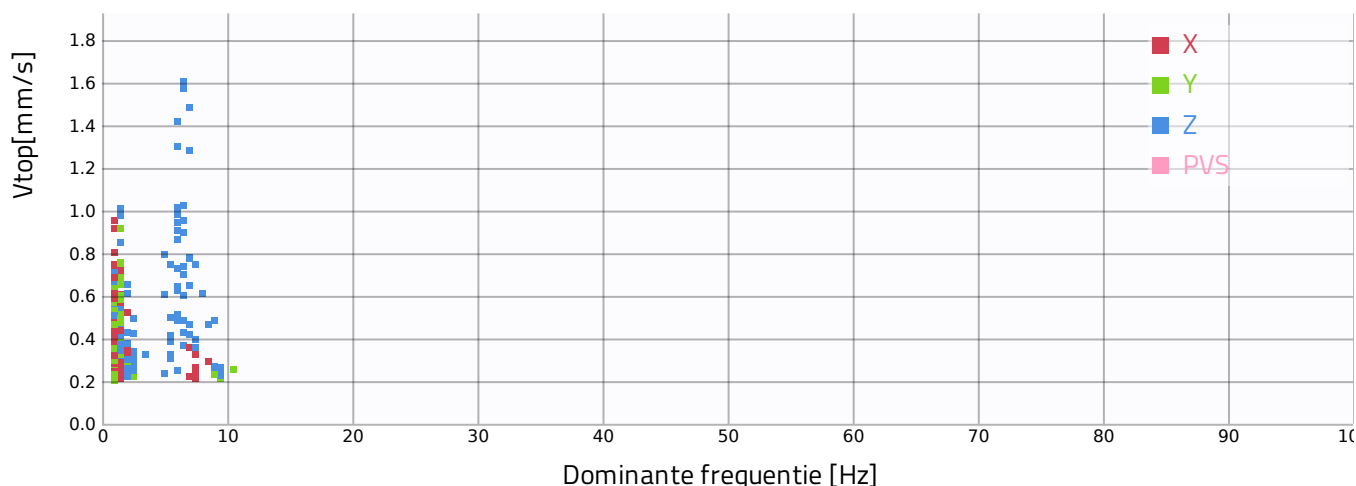
PPA/Atop (Trillingsversnelling) berekenen: Uit
Evaluatietype: Draagconstructie begane grond
Bouwkundige staat: Normaal niet monumentaal
Categorie gebouw: Cat 1
Drempelwaarde voor opslag meting: 0.2 mm/s
Richtlijn: SBR-A 2017
Meetinterval (seconden): 20
Type meting: Indicatief
Waarden onder drempelwaarde opslaan: Uit
Tijdzone: Europe/Amsterdam
VDV (Vibration Dose Value) berekenen: Uit
PVS (Peak Vector Sum) berekenen: Uit
Type trilling: Herhalend
PPV/Vtop (Trillingssnelheid) berekenen: Aan

Alarm naam	Alarm percentage
--- Alarmniveau 1	100%
--- Alarmniveau 2	100%
--- Alarmniveau 3	100%

Snelheid/tijd



Snelheid/frequentie



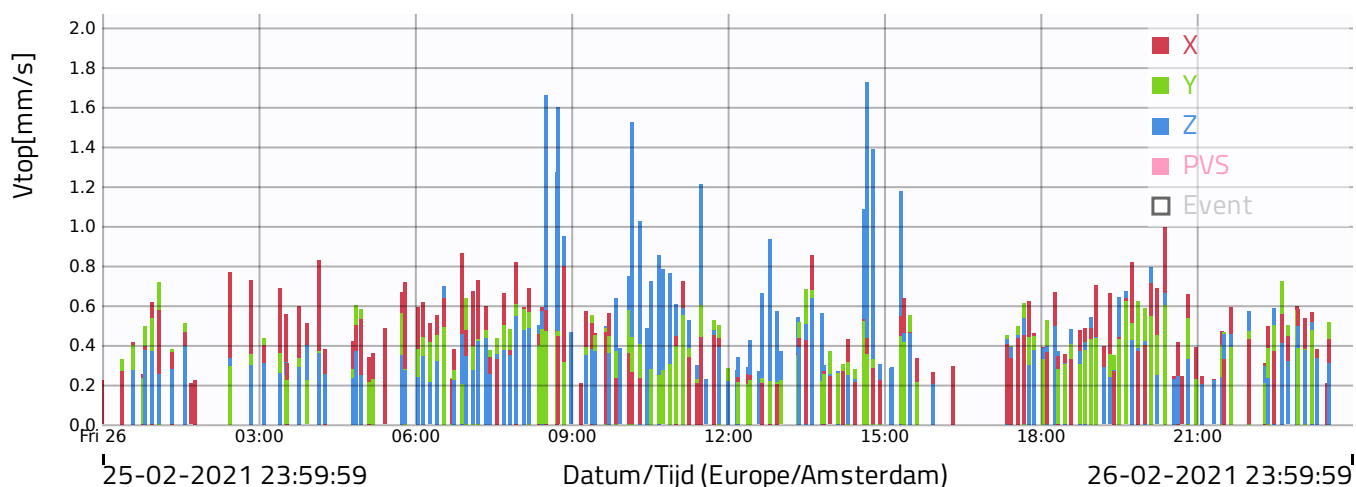
Project: TVW191830 Plegt-Vos Reviuskade

Meetpunt: TM60 - Reviuskade 104 woonark (JARASE)

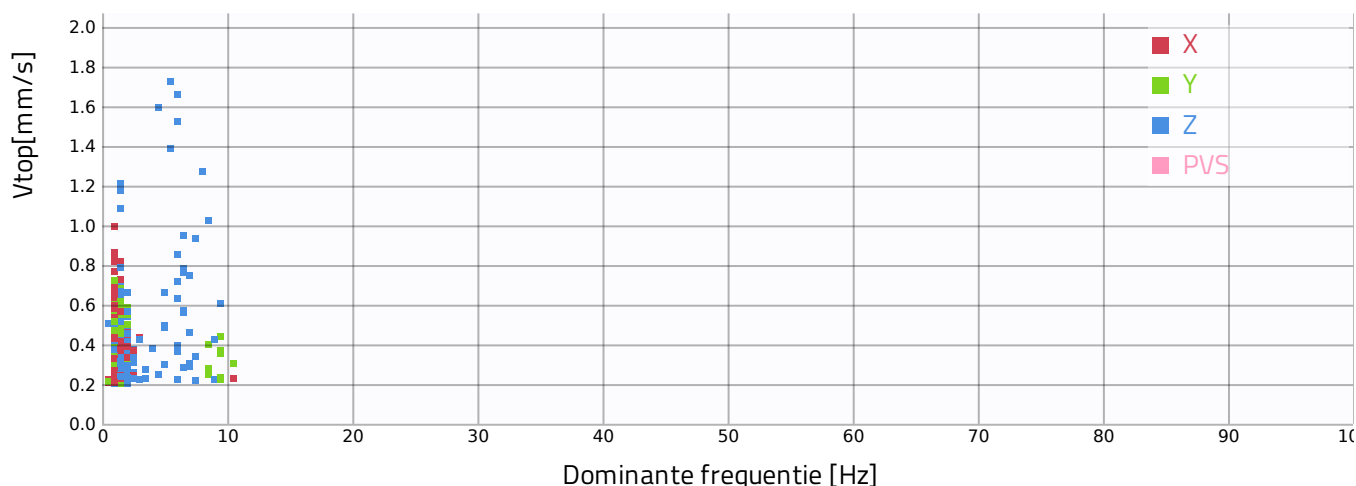
PPA/Atop (Trillingsversnelling) berekenen: Uit
Evaluatietype: Draagconstructie begane grond
Bouwkundige staat: Normaal niet monumentaal
Categorie gebouw: Cat 1
Drempelwaarde voor opslag meting: 0.2 mm/s
Richtlijn: SBR-A 2017
Meetinterval (seconden): 20
Type meting: Indicatief
Waarden onder drempelwaarde opslaan: Uit
Tijdzone: Europe/Amsterdam
VDV (Vibration Dose Value) berekenen: Uit
PVS (Peak Vector Sum) berekenen: Uit
Type trilling: Herhalend
PPV/Vtop (Trillingssnelheid) berekenen: Aan

Alarm naam	Alarm percentage
--- Alarmniveau 1	100%
--- Alarmniveau 2	100%
--- Alarmniveau 3	100%

Snelheid/tijd



Snelheid/frequentie



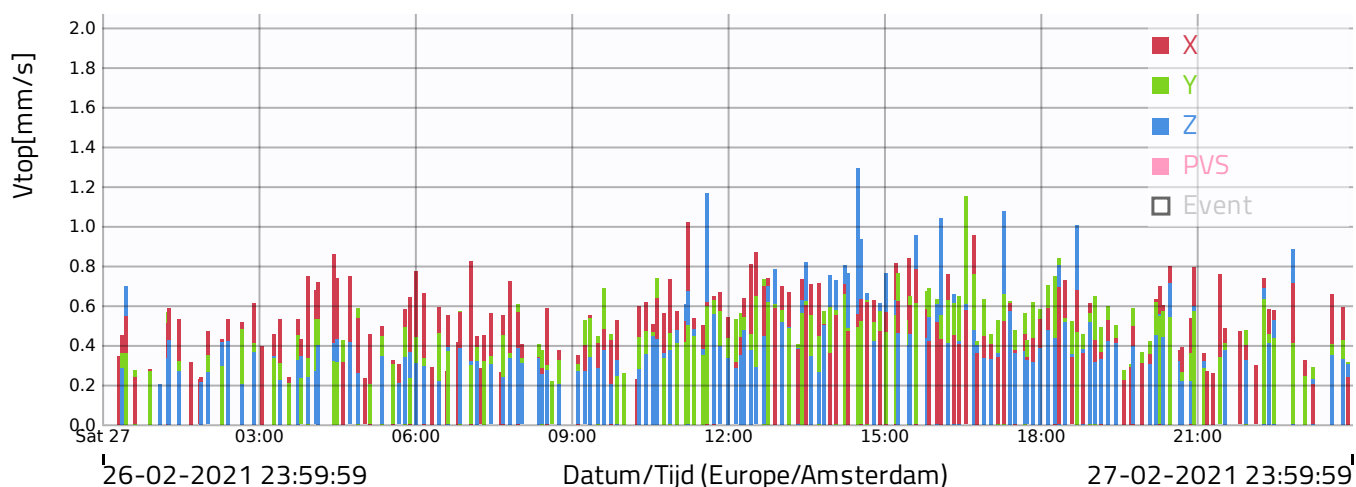
Project: TVW191830 Plegt-Vos Reviuskade

Meetpunt: TM60 - Reviuskade 104 woonark (JARASE)

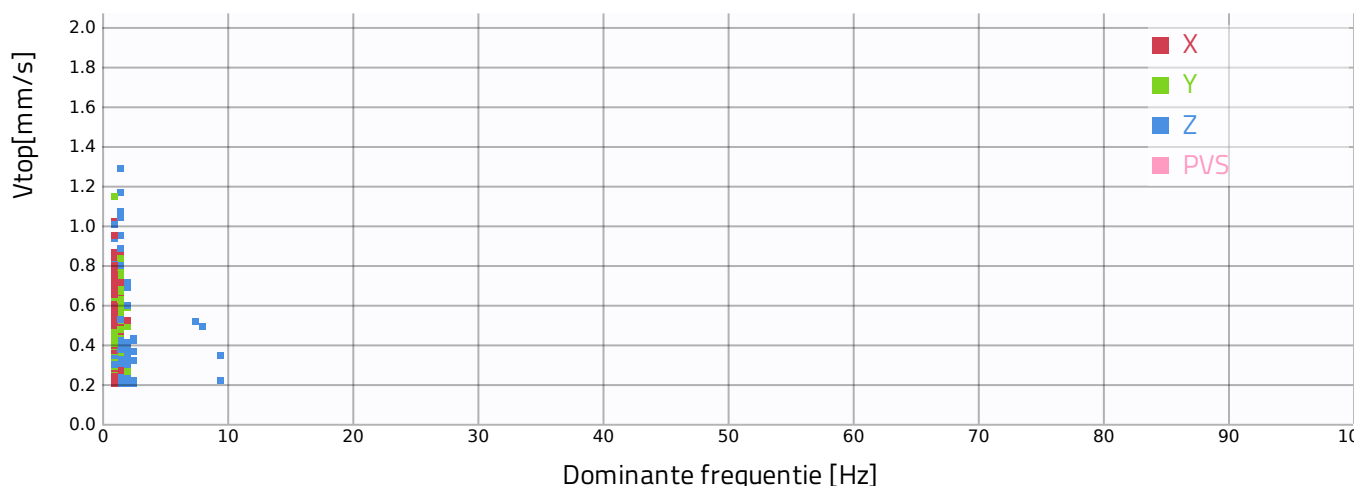
PPA/Atop (Trillingsversnelling) berekenen: Uit
Evaluatietype: Draagconstructie begane grond
Bouwkundige staat: Normaal niet monumentaal
Categorie gebouw: Cat 1
Drempelwaarde voor opslag meting: 0.2 mm/s
Richtlijn: SBR-A 2017
Meetinterval (seconden): 20
Type meting: Indicatief
Waarden onder drempelwaarde opslaan: Uit
Tijdzone: Europe/Amsterdam
VDV (Vibration Dose Value) berekenen: Uit
PVS (Peak Vector Sum) berekenen: Uit
Type trilling: Herhalend
PPV/Vtop (Trillingssnelheid) berekenen: Aan

Alarm naam	Alarm percentage
--- Alarmniveau 1	100%
--- Alarmniveau 2	100%
--- Alarmniveau 3	100%

Snelheid/tijd



Snelheid/frequentie



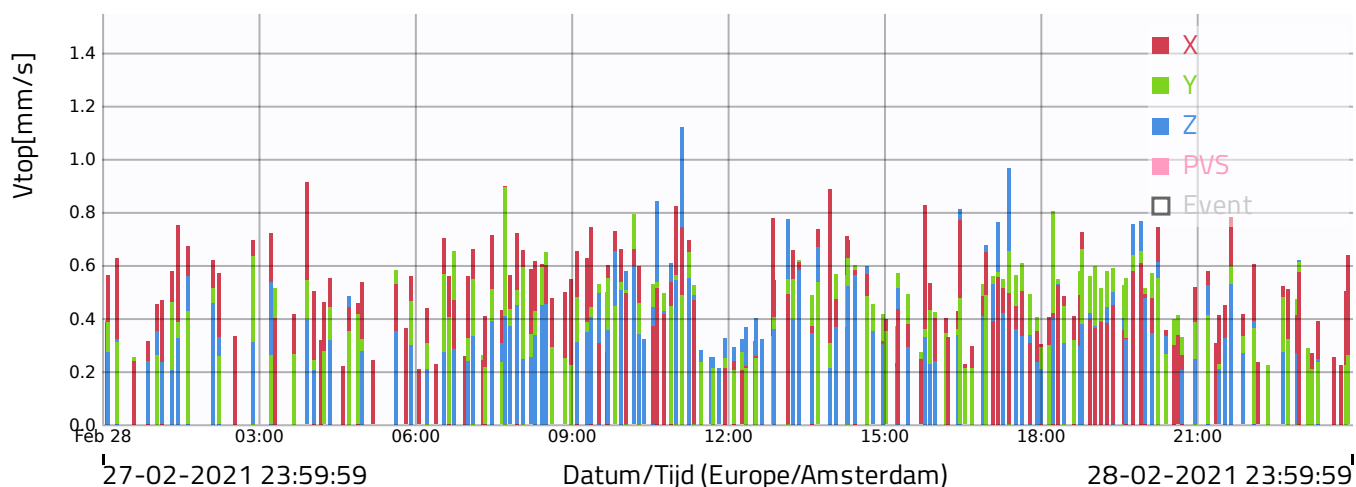
Project: TVW191830 Plegt-Vos Reviuskade

Meetpunt: TM60 - Reviuskade 104 woonark (JARASE)

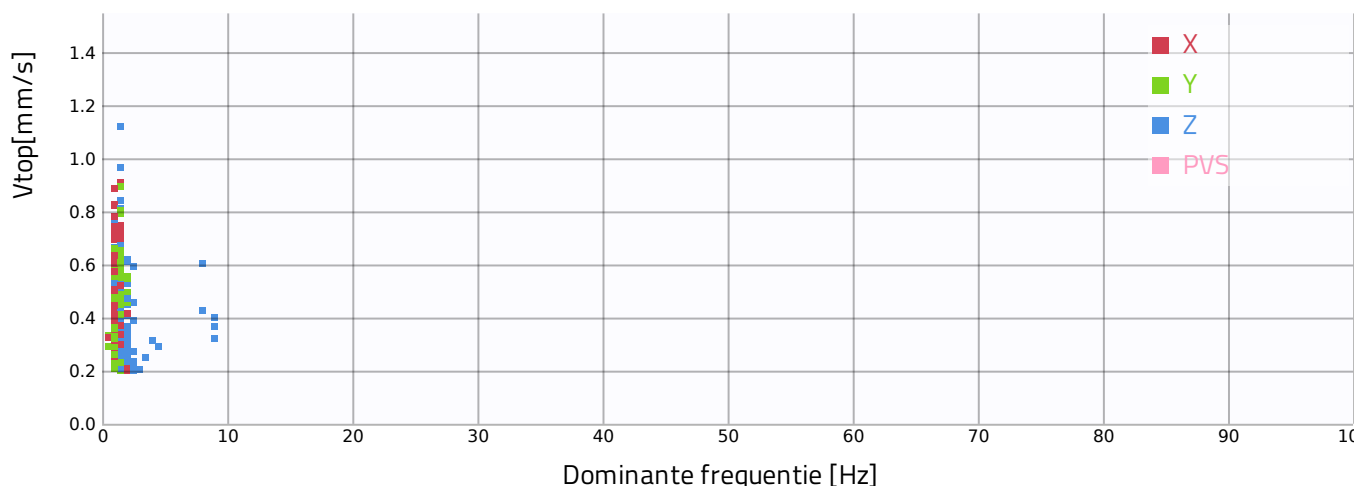
PPA/Atop (Trillingsversnelling) berekenen: Uit
Evaluatietype: Draagconstructie begane grond
Bouwkundige staat: Normaal niet monumentaal
Categorie gebouw: Cat 1
Drempelwaarde voor opslag meting: 0.2 mm/s
Richtlijn: SBR-A 2017
Meetinterval (seconden): 20
Type meting: Indicatief
Waarden onder drempelwaarde opslaan: Uit
Tijdzone: Europe/Amsterdam
VDV (Vibration Dose Value) berekenen: Uit
PVS (Peak Vector Sum) berekenen: Uit
Type trilling: Herhalend
PPV/Vtop (Trillingssnelheid) berekenen: Aan

Alarm naam	Alarm percentage
--- Alarmniveau 1	100%
--- Alarmniveau 2	100%
--- Alarmniveau 3	100%

Snelheid/tijd



Snelheid/frequentie

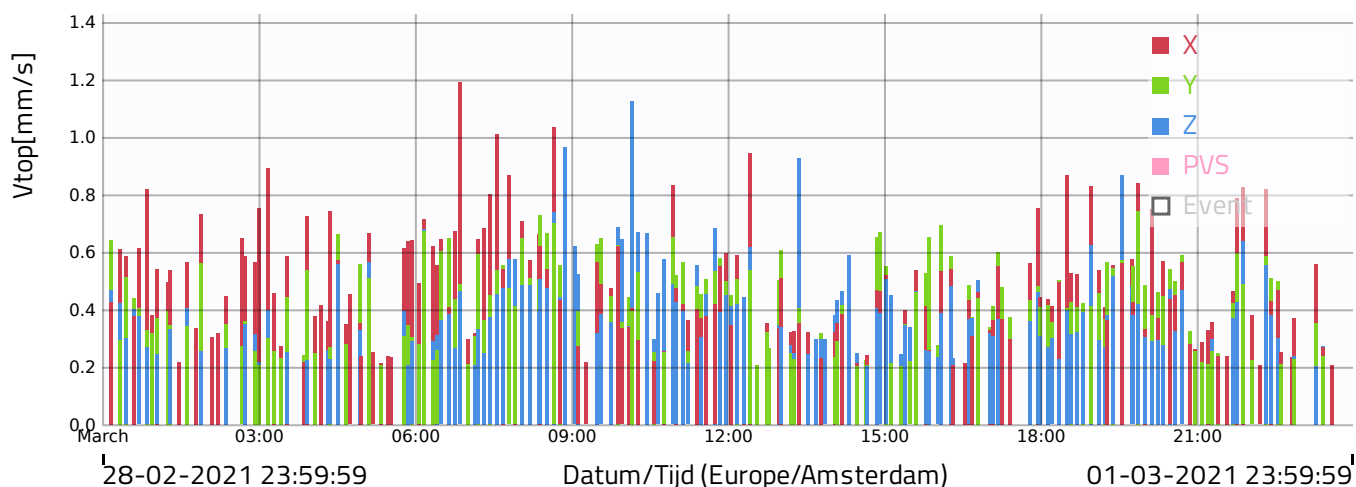


Project: TVW191830 Plegt-Vos Reviuskade Meetpunt: TM60 - Reviuskade 104 woonark (JARASE)

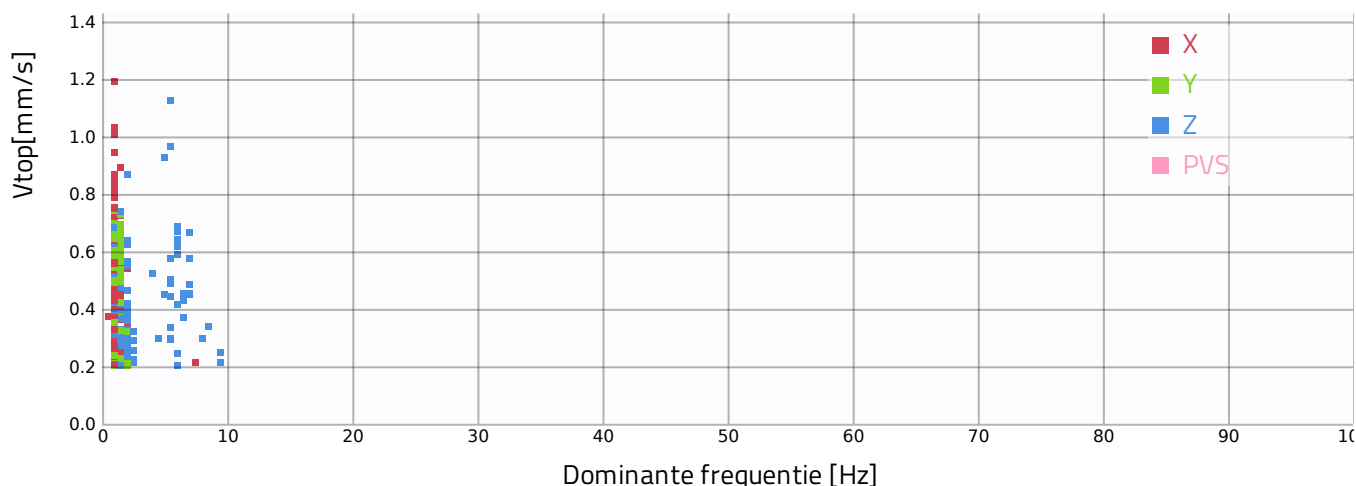
PPA/Atop (Trillingsversnelling) berekenen: Uit
Evaluatietype: Draagconstructie begane grond
Bouwkundige staat: Normaal niet monumentaal
Categorie gebouw: Cat 1
Drempelwaarde voor opslag meting: 0.2 mm/s
Richtlijn: SBR-A 2017
Meetinterval (seconden): 20
Type meting: Indicatief
Waarden onder drempelwaarde opslaan: Uit
Tijdzone: Europe/Amsterdam
VDV (Vibration Dose Value) berekenen: Uit
PVS (Peak Vector Sum) berekenen: Uit
Type trilling: Herhalend
PPV/Vtop (Trillingssnelheid) berekenen: Aan

Alarm naam	Alarm percentage
--- Alarmniveau 1	100%
--- Alarmniveau 2	100%
--- Alarmniveau 3	100%

Snelheid/tijd



Snelheid/frequentie



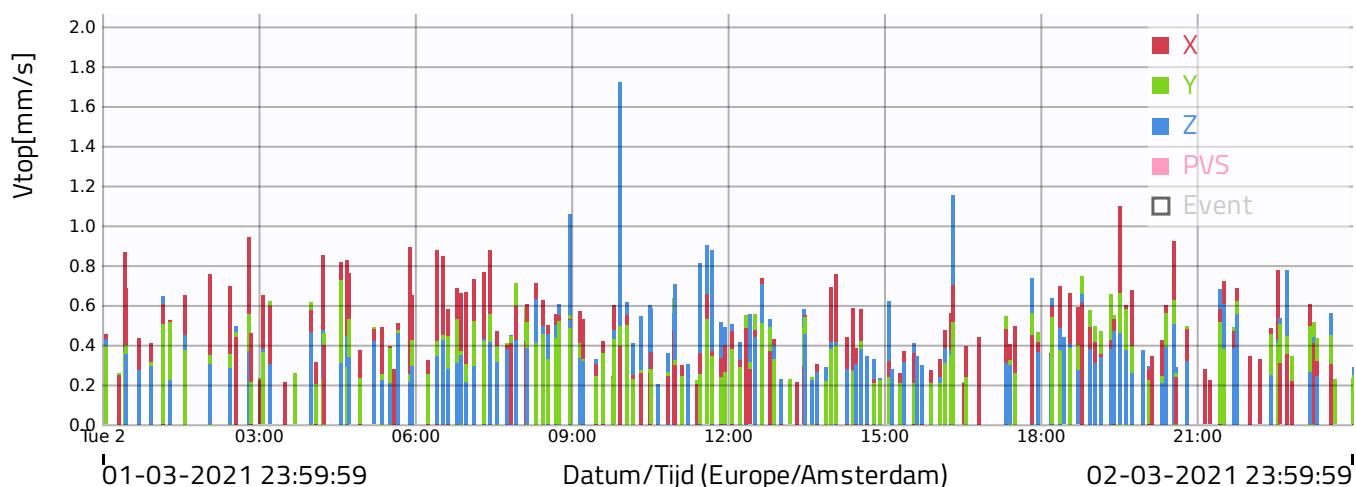
Project: TVW191830 Plegt-Vos Reviuskade

Meetpunt: TM60 - Reviuskade 104 woonark (JARASE)

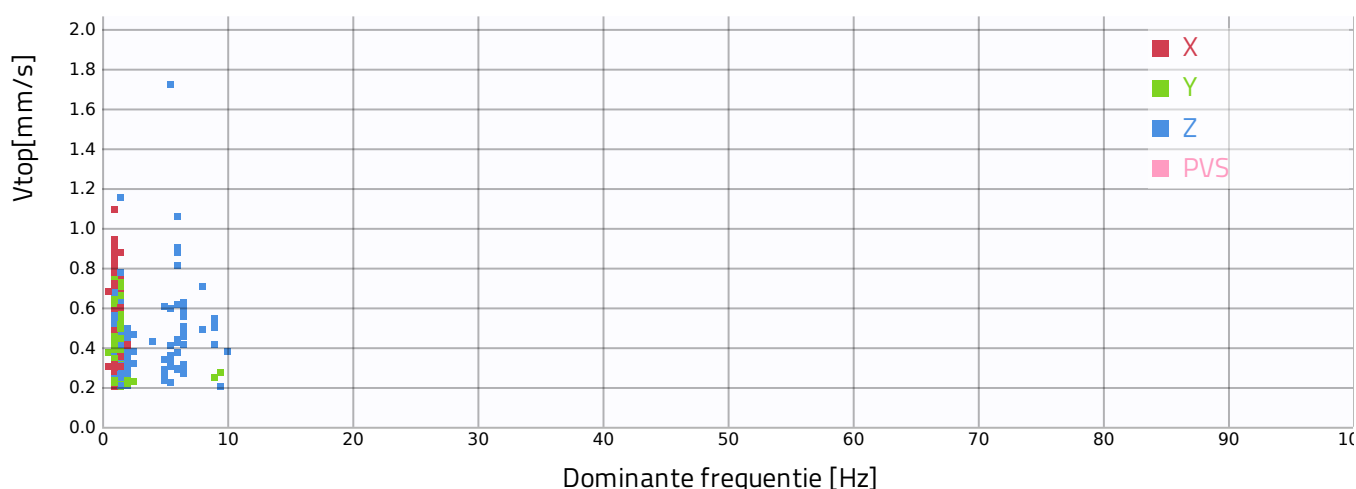
PPA/Atop (Trillingsversnelling) berekenen: Uit
Evaluatietype: Draagconstructie begane grond
Bouwkundige staat: Normaal niet monumentaal
Categorie gebouw: Cat 1
Drempelwaarde voor opslag meting: 0.2 mm/s
Richtlijn: SBR-A 2017
Meetinterval (seconden): 20
Type meting: Indicatief
Waarden onder drempelwaarde opslaan: Uit
Tijdzone: Europe/Amsterdam
VDV (Vibration Dose Value) berekenen: Uit
PVS (Peak Vector Sum) berekenen: Uit
Type trilling: Herhalend
PPV/Vtop (Trillingssnelheid) berekenen: Aan

Alarm naam	Alarm percentage
--- Alarmniveau 1	100%
--- Alarmniveau 2	100%
--- Alarmniveau 3	100%

Snelheid/tijd



Snelheid/frequentie

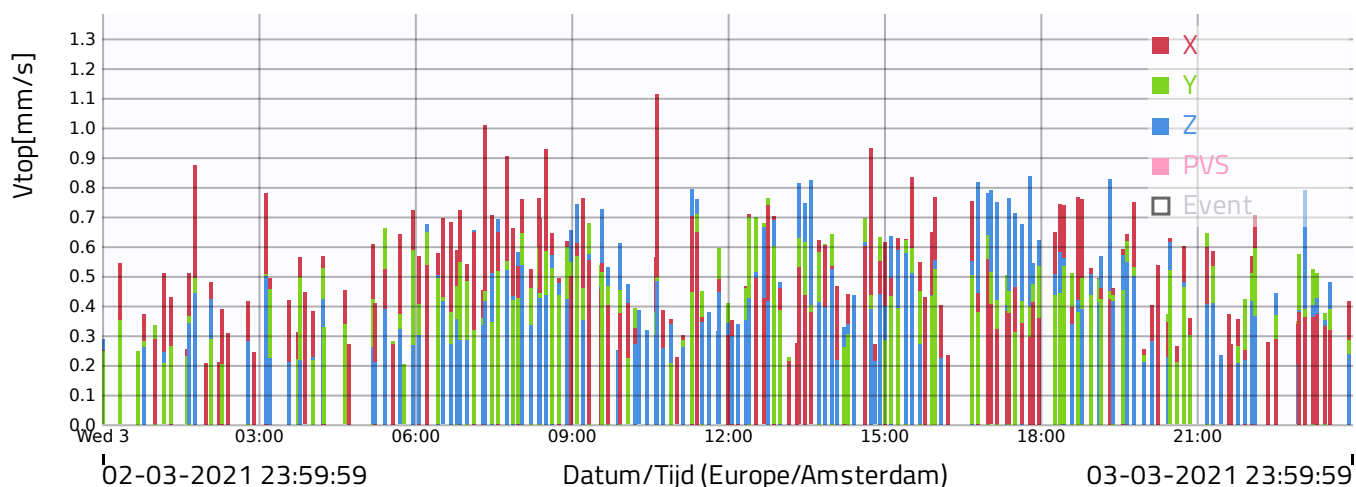


Project: TVW191830 Plegt-Vos Reviuskade Meetpunt: TM60 - Reviuskade 104 woonark (JARASE)

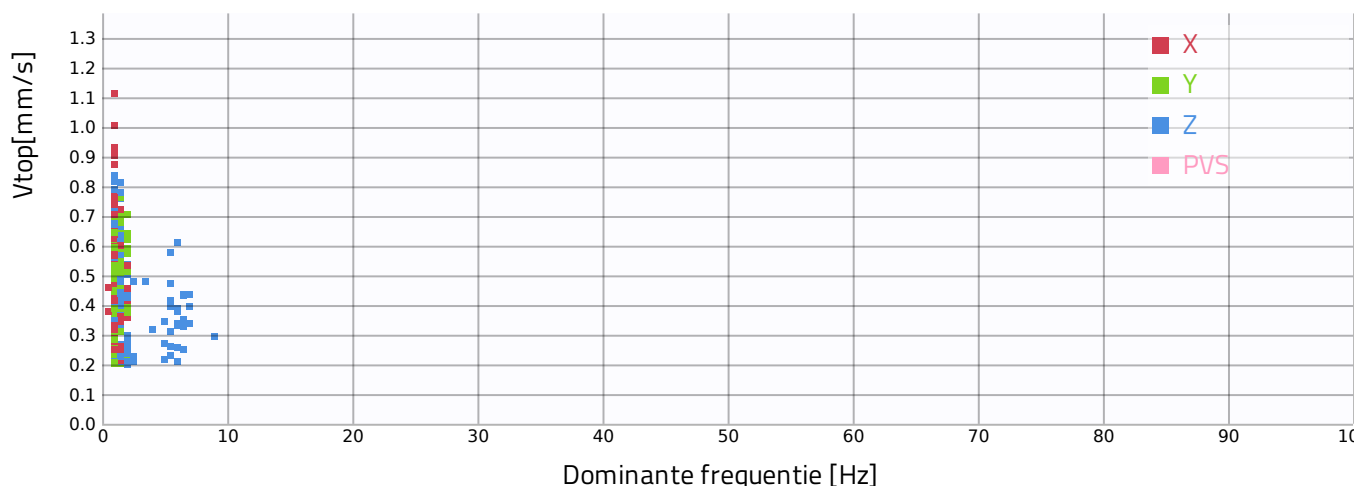
PPA/Atop (Trillingsversnelling) berekenen: Uit
Evaluatietype: Draagconstructie begane grond
Bouwkundige staat: Normaal niet monumentaal
Categorie gebouw: Cat 1
Drempelwaarde voor opslag meting: 0.2 mm/s
Richtlijn: SBR-A 2017
Meetinterval (seconden): 20
Type meting: Indicatief
Waarden onder drempelwaarde opslaan: Uit
Tijdzone: Europe/Amsterdam
VDV (Vibration Dose Value) berekenen: Uit
PVS (Peak Vector Sum) berekenen: Uit
Type trilling: Herhalend
PPV/Vtop (Trillingssnelheid) berekenen: Aan

Alarm naam	Alarm percentage
--- Alarmniveau 1	100%
--- Alarmniveau 2	100%
--- Alarmniveau 3	100%

Snelheid/tijd



Snelheid/frequentie



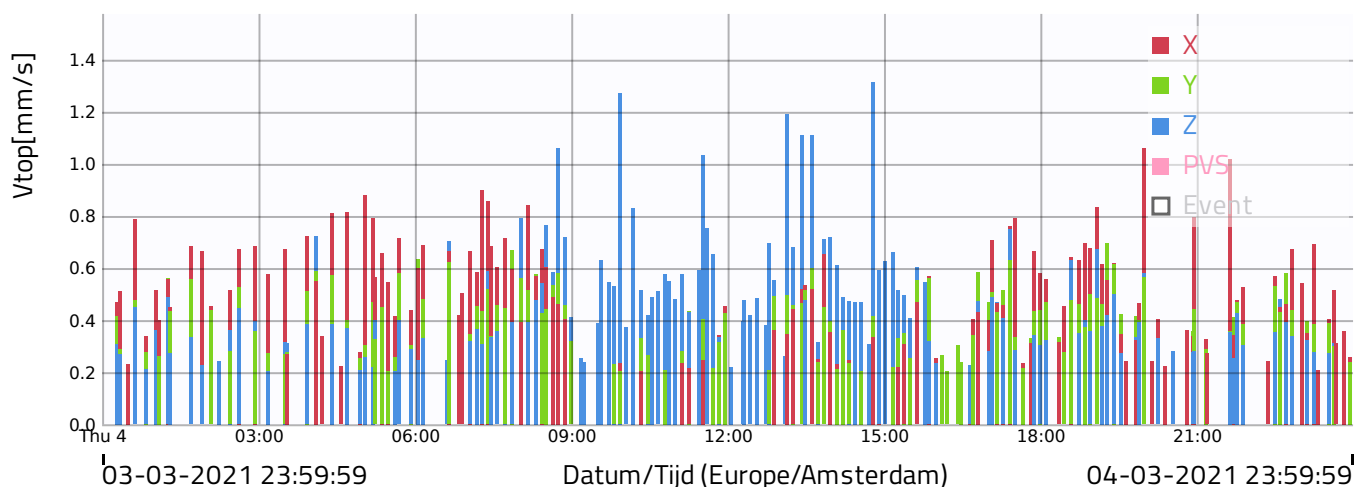
Project: TVW191830 Plegt-Vos Reviuskade

Meetpunt: TM60 - Reviuskade 104 woonark (JARASE)

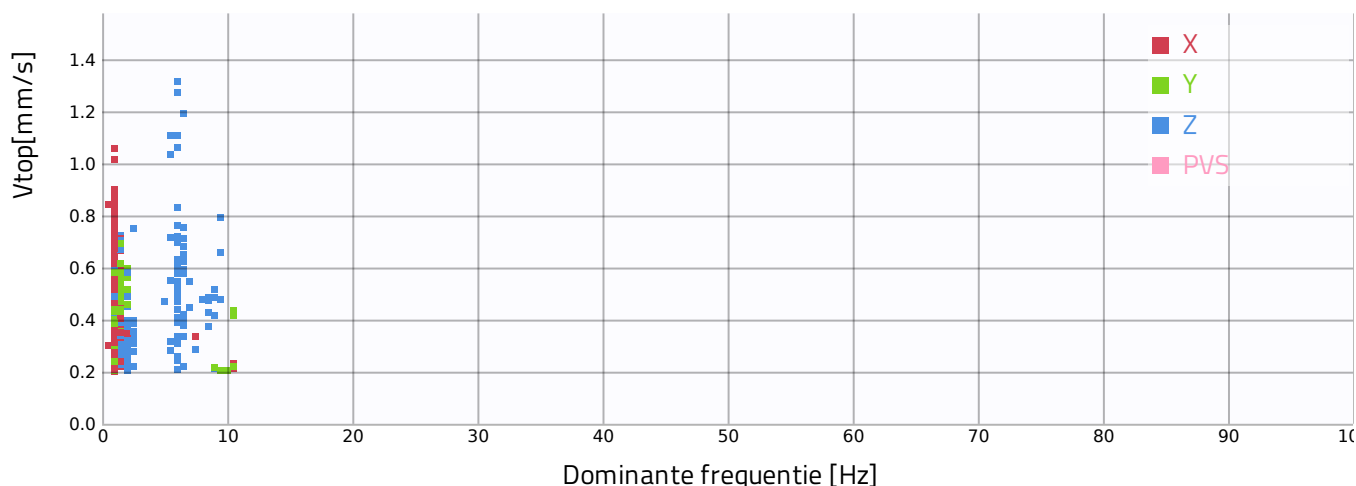
PPA/Atop (Trillingsversnelling) berekenen: Uit
Evaluatietype: Draagconstructie begane grond
Bouwkundige staat: Normaal niet monumentaal
Categorie gebouw: Cat 1
Drempelwaarde voor opslag meting: 0.2 mm/s
Richtlijn: SBR-A 2017
Meetinterval (seconden): 20
Type meting: Indicatief
Waarden onder drempelwaarde opslaan: Uit
Tijdzone: Europe/Amsterdam
VDV (Vibration Dose Value) berekenen: Uit
PVS (Peak Vector Sum) berekenen: Uit
Type trilling: Herhalend
PPV/Vtop (Trillingssnelheid) berekenen: Aan

Alarm naam	Alarm percentage
--- Alarmniveau 1	100%
--- Alarmniveau 2	100%
--- Alarmniveau 3	100%

Snelheid/tijd



Snelheid/frequentie



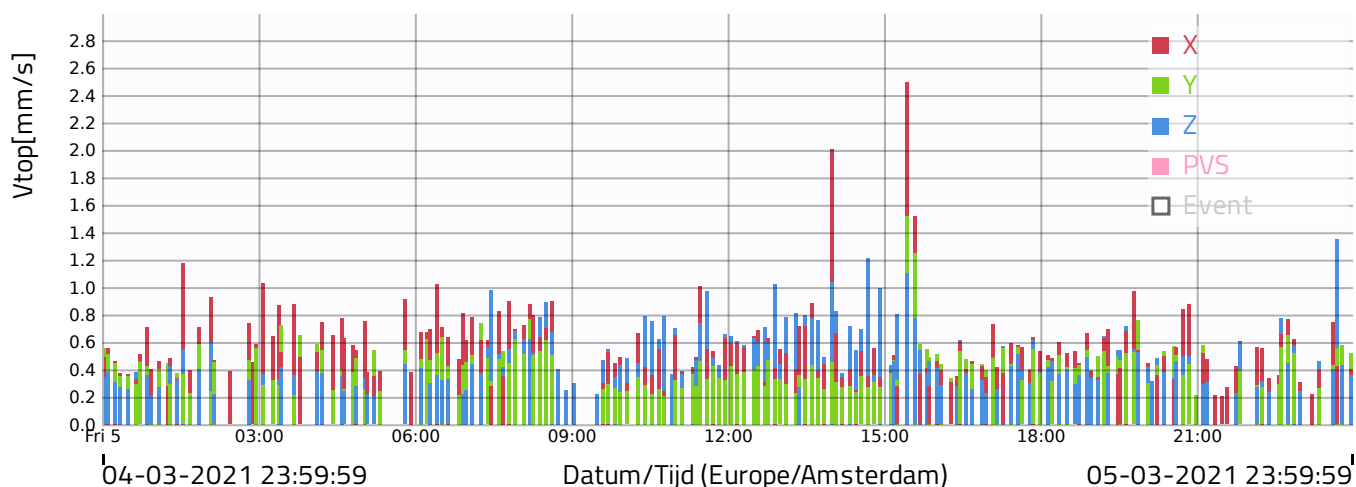
Project: TVW191830 Plegt-Vos Reviuskade

Meetpunt: TM60 - Reviuskade 104 woonark (JARASE)

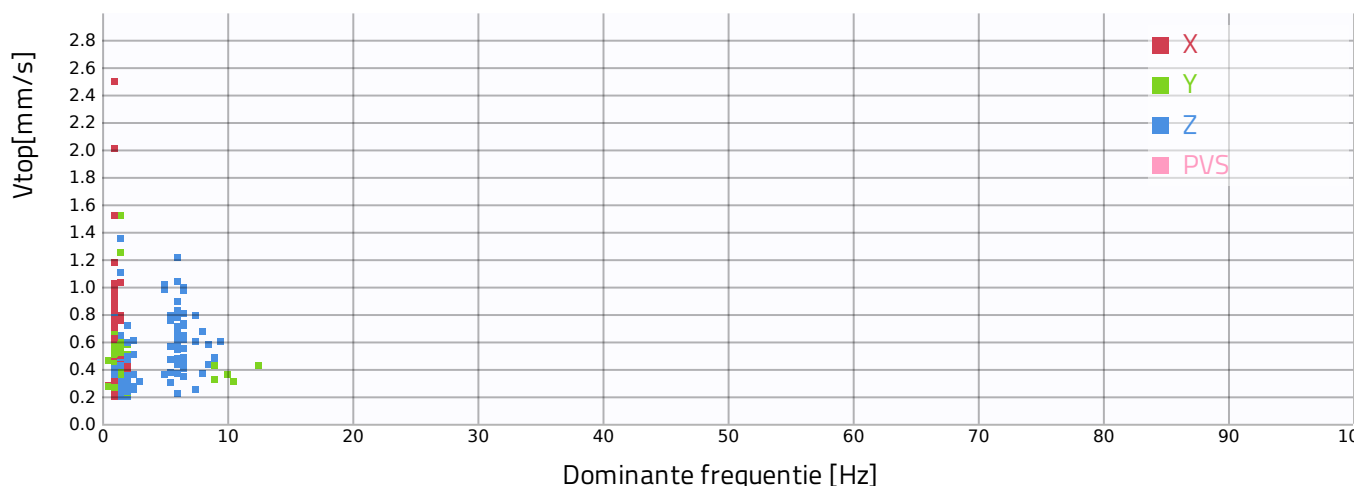
PPA/Atop (Trillingsversnelling) berekenen: Uit
Evaluatietype: Draagconstructie begane grond
Bouwkundige staat: Normaal niet monumentaal
Categorie gebouw: Cat 1
Drempelwaarde voor opslag meting: 0.2 mm/s
Richtlijn: SBR-A 2017
Meetinterval (seconden): 20
Type meting: Indicatief
Waarden onder drempelwaarde opslaan: Uit
Tijdzone: Europe/Amsterdam
VDV (Vibration Dose Value) berekenen: Uit
PVS (Peak Vector Sum) berekenen: Uit
Type trilling: Herhalend
PPV/Vtop (Trillingssnelheid) berekenen: Aan

Alarm naam	Alarm percentage
--- Alarmniveau 1	100%
--- Alarmniveau 2	100%
--- Alarmniveau 3	100%

Snelheid/tijd



Snelheid/frequentie



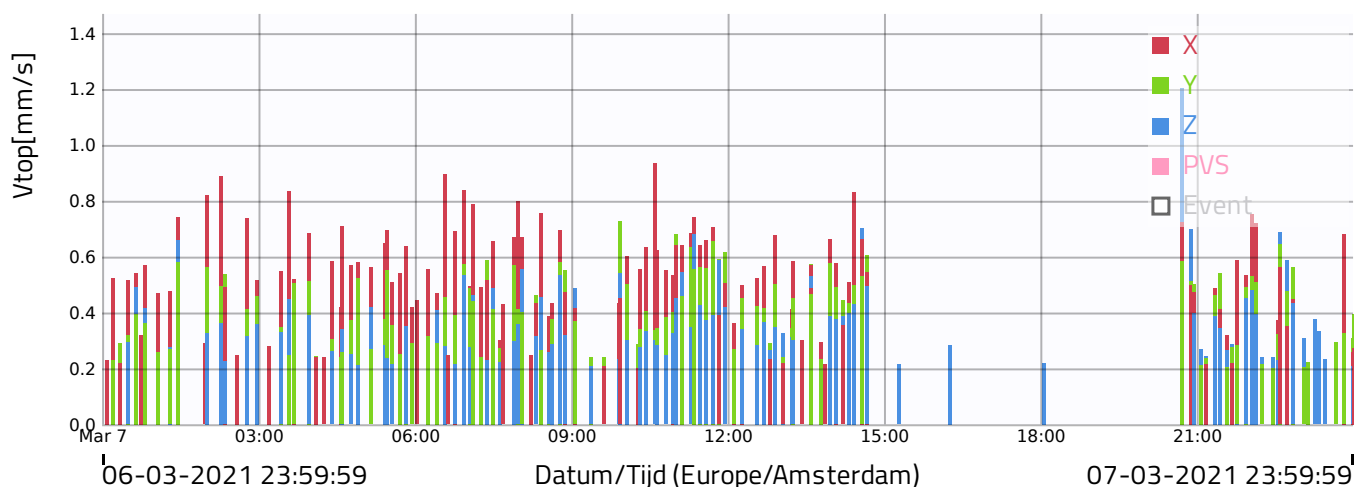
Project: TVW191830 Plegt-Vos Reviuskade

Meetpunt: TM60 - Reviuskade 104 woonark (JARASE)

PPA/Atop (Trillingsversnelling) berekenen: Uit
Evaluatietype: Draagconstructie begane grond
Bouwkundige staat: Normaal niet monumentaal
Categorie gebouw: Cat 1
Drempelwaarde voor opslag meting: 0.2 mm/s
Richtlijn: SBR-A 2017
Meetinterval (seconden): 20
Type meting: Indicatief
Waarden onder drempelwaarde opslaan: Uit
Tijdzone: Europe/Amsterdam
VDV (Vibration Dose Value) berekenen: Uit
PVS (Peak Vector Sum) berekenen: Uit
Type trilling: Herhalend
PPV/Vtop (Trillingssnelheid) berekenen: Aan

Alarm naam	Alarm percentage
--- Alarmniveau 1	100%
--- Alarmniveau 2	100%
--- Alarmniveau 3	100%

Snelheid/tijd



Snelheid/frequentie

De data komt niet overeen met de huidige instellingen!

