

**X Gemeente**  
**X Amsterdam**  
**X**

Fietsdepot  
Jaaroverzicht  
*2014*

## Ontvangen

Stadsdelen cat. Hinder*:	40.719	59%
Stadsdelen cat. Verwaarloosd:	26.730	39%
Politiebureaus:	819	<2%
Fietspunten:	251	<1%
Overig:	161	<1%
<b>Totaal</b>	<b>68.680</b>	<b>100%</b>

\* Hinderlijk geparkeerd, fout geparkeerd of langer dan parkeerdurbeperking

## Uitgeleverd\*

### *aan eigenaar*

Opgehaald door eigenaar:	16.108	40%
Thuisbezorgd bij eigenaar:	2.190	5%
<b>Totaal eigenaar:</b>	<b>18.298</b>	<b>45%</b>

\* Uit cat. Hinder.

### *aan overige*

Amsterdamse werkprojecten:	3.445
Via veiling aan handelaren:	6.182
Naar buitenland:	1.447
<b>Totaal overige:</b>	<b>11.074</b>

Opgehaald uit cat. verlaten:	25	0,09%
------------------------------	----	-------

Gerecycled:	41.578	748.399 kg.
-------------	--------	-------------

## Gestolen\*

Diefstal signalering:	433	1%
-----------------------	-----	----

\* Uit cat. Hinder.

## Registercontroleur

Bezoeken aan fietshandelaren:	848
-------------------------------	-----

## Graveren

Wekelijkse acties op straat:	1.579
Op het Fietsdepot voorzien van code:	11.074
<b>Totaal</b>	<b>12.653</b>

	Stationseiland	
Cat. Hinder*	19.757	49%
Cat. Verwaarloosd	0	0%
Totaal	19.757	

	SD Centrum	
Cat. Hinder*	12.249	30%
Cat. Verwaarloosd	3.357	13%
Totaal	15.606	

	SD Zuid	
Cat. Hinder*	4.185	10%
Cat. Verwaarloosd	8.081	30%
Totaal	12.266	

	SD Oost	
Cat. Hinder*	2.760	7%
Cat. Verwaarloosd	4.830	18%
Totaal	7.590	

	SD West	
Cat. Hinder*	893	2%
Cat. Verwaarloosd	7.820	29%
Totaal	8.713	

	SD Westpoort	
Cat. Hinder*	631	<2%
Cat. Verwaarloosd	0	0%
Totaal	631	

	SD Noord	
Cat. Hinder*	13	<1%
Cat. Verwaarloosd	644	2%
Totaal	657	

	SD Nieuw West	
Cat. Hinder*	219	<1%
Cat. Verwaarloosd	1.669	6%
Totaal	1.888	

	SD Zuidoost	
Cat. Hinder*	12	<1%
Cat. Verwaarloosd	329	1%
Totaal	341	

\* Fout geparkeerd/ hinderlijk geparkeerd/ langer dan parkeerduur beperking.

**Afnemers en doelgroepen:**

<b>Werkgelegenheid</b>	
Pantar	2.500
Herstelling	230
De Loods	225
Magis 020	285
De Zeehoeve	85
Recycle	80
GGZ	40
<b>Totaal</b>	<b>3.445</b>

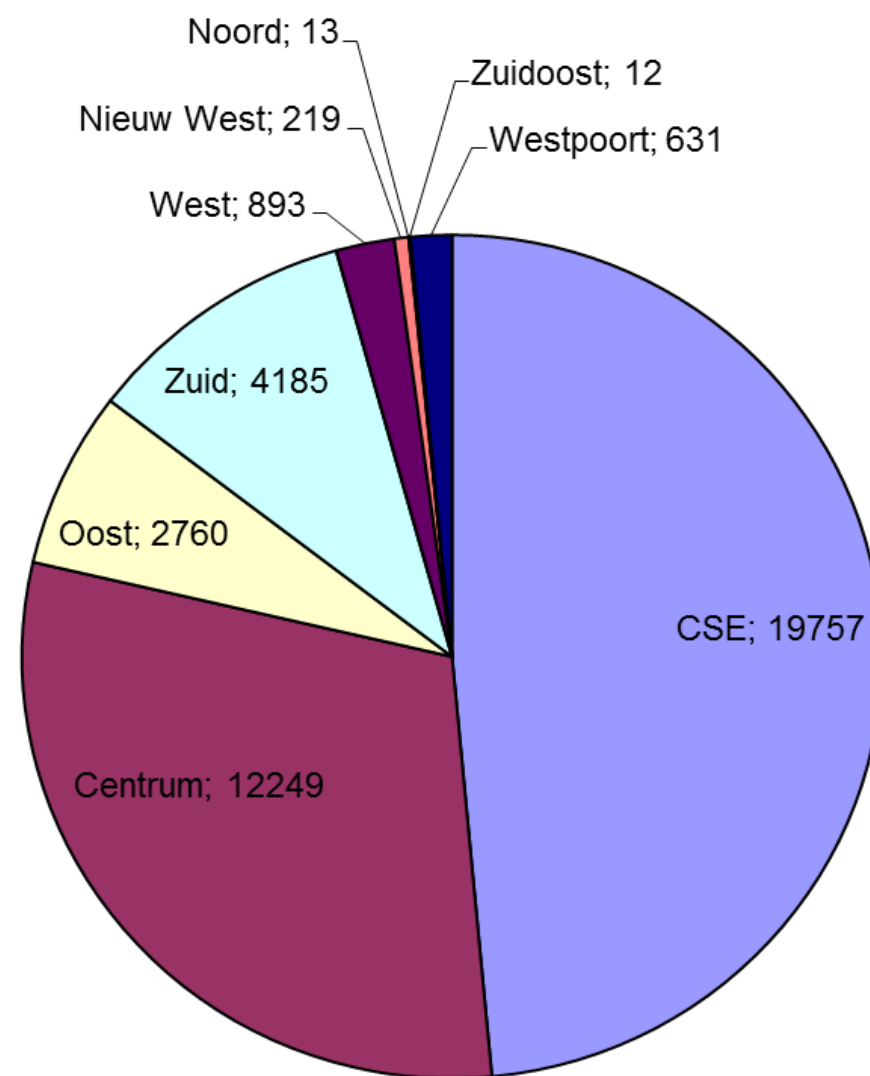
<b>Buitenland</b>	
Jordanië	400
Ghana	350
Slovenië	187
Jordanië (PMB)	230
Jordanië (PMB)	280
<b>Totaal</b>	<b>1.447</b>

<b>Veiling Fietsdepot</b>	
Rijklaar	1
Goed	392
Matig	5.108
Slecht	681
<b>Totaal</b>	<b>6.182</b>

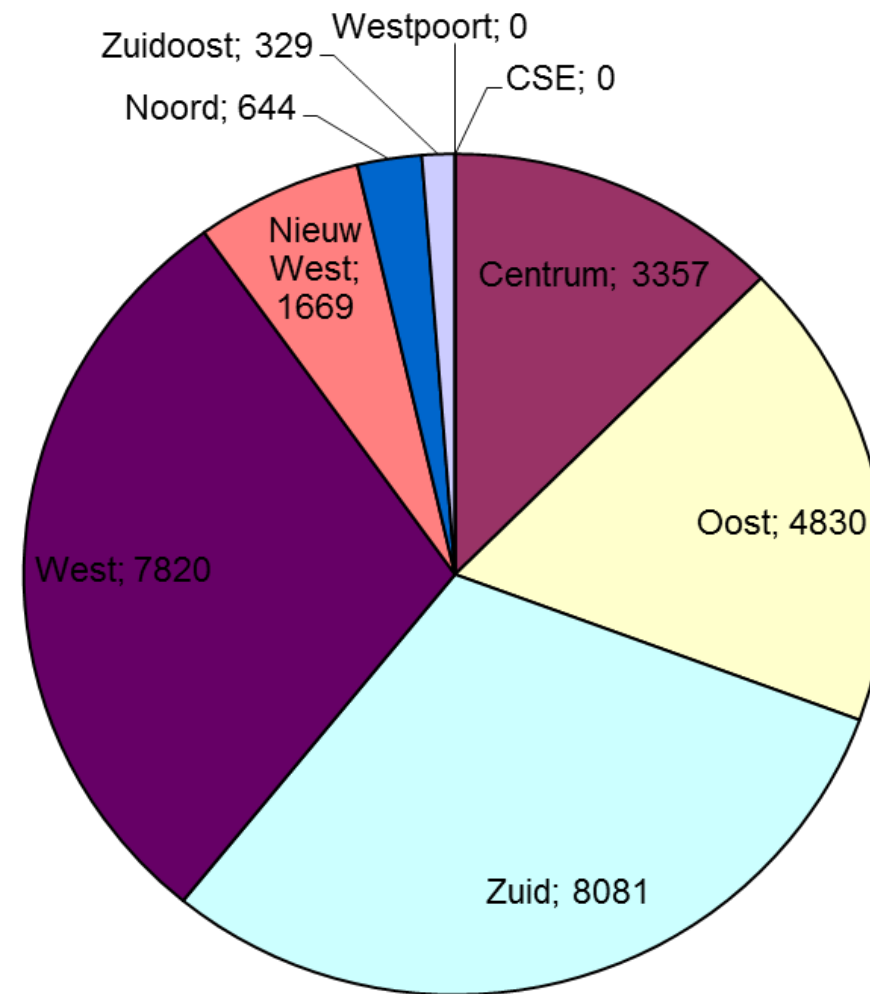
<b>Aan Amsterdamse studenten</b>	
(via Pantar)	864

<b>Aan Amsterdamse Stadspashouders</b>	
(via Pantar)	828
(Fietsdepot actie)	200
	<hr/>
	<b>1.028</b>

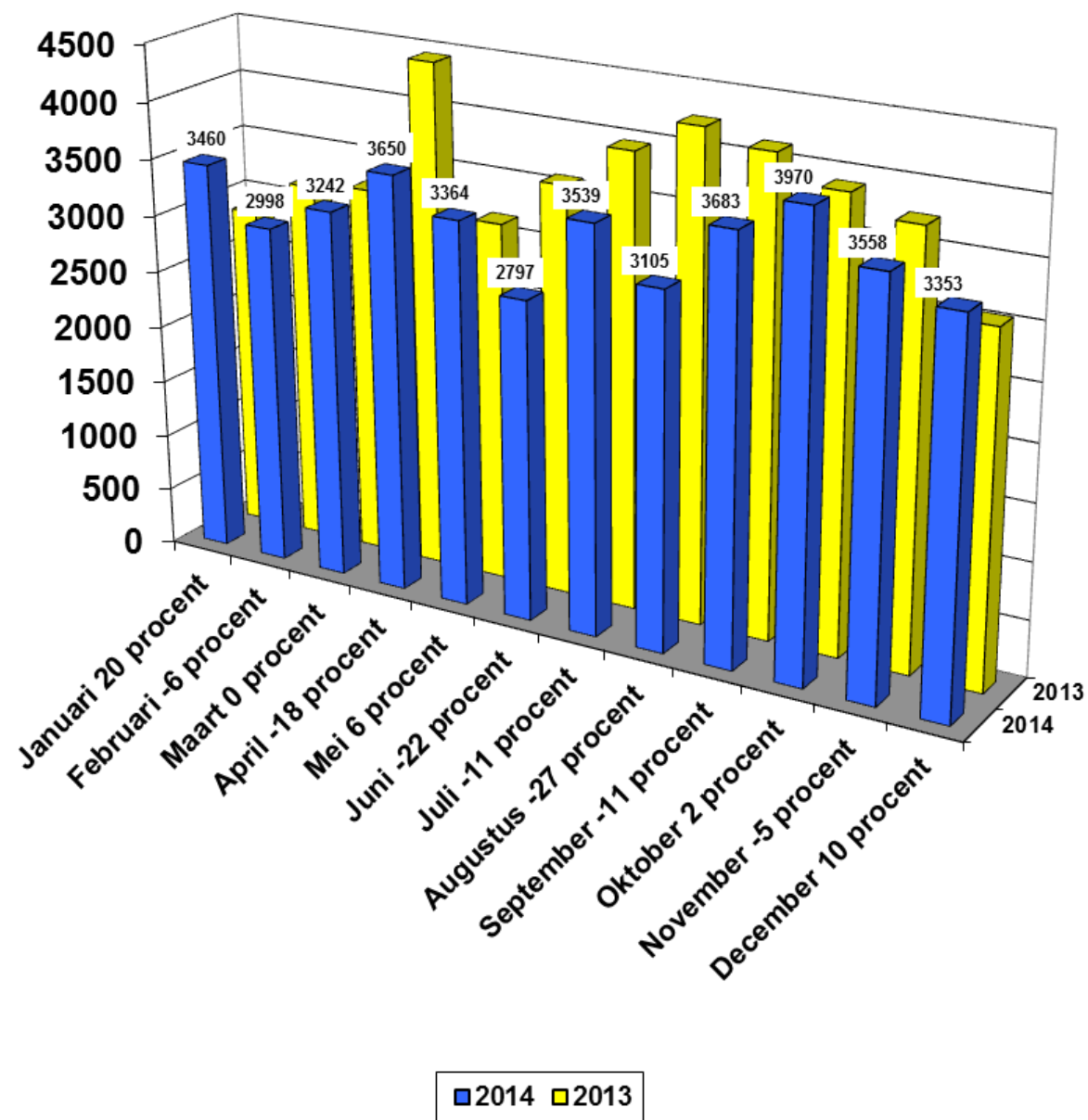
## Hinderlijk-stadsdelen 2014 (totaal 40719)



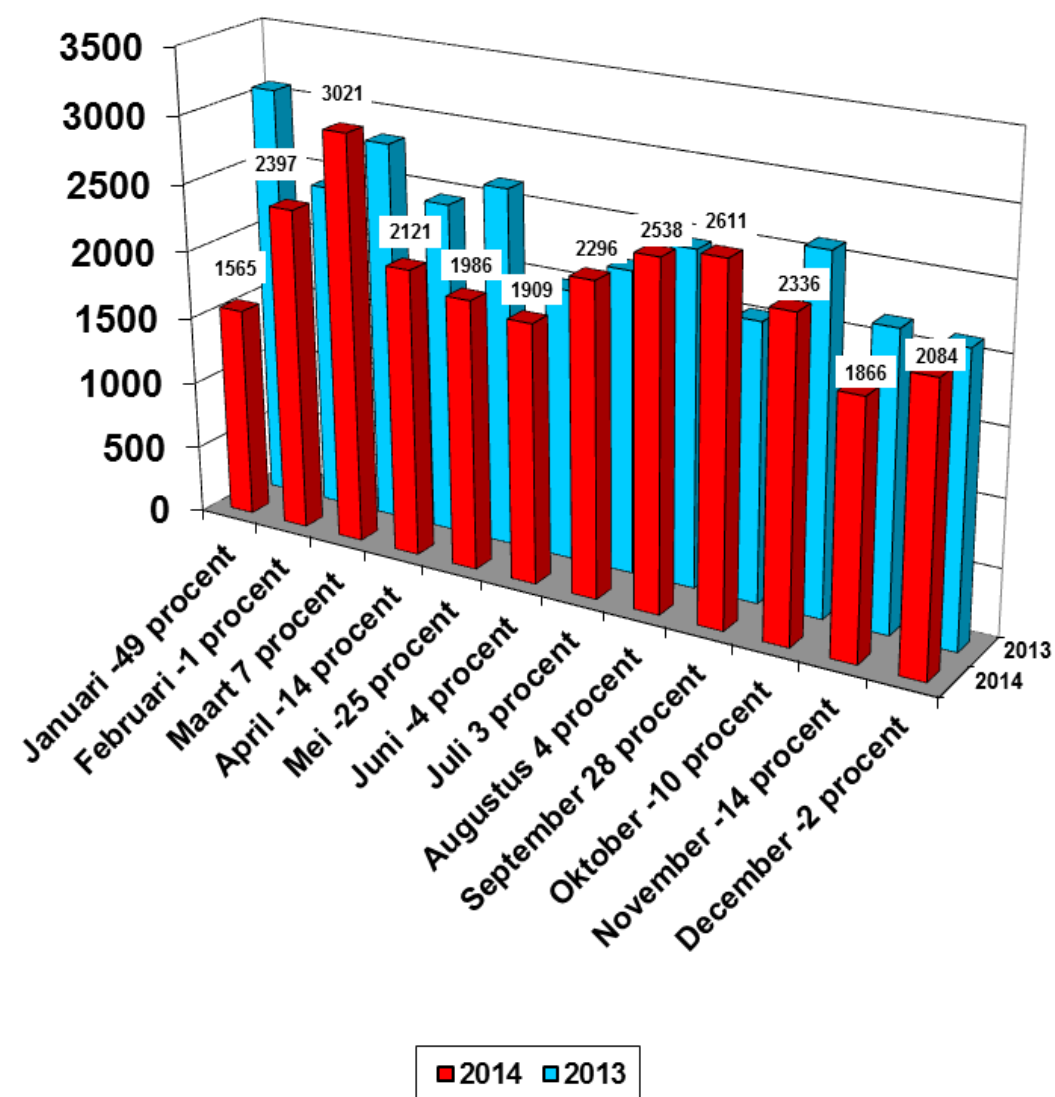
## Verwaarloosd 2014 (totaal 26730)



# Hinderlijk 2014 per maand vergeleken met 2013

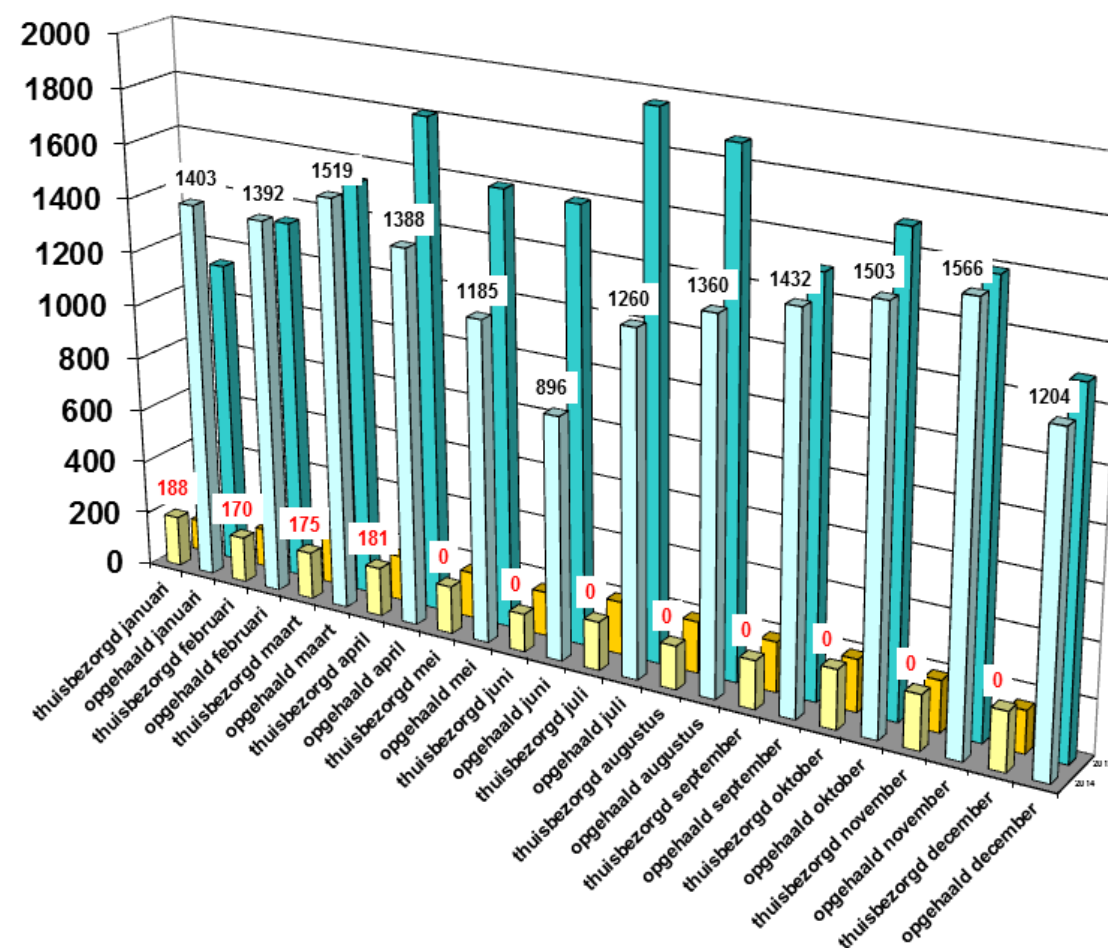


## Verwaarloosde fietsen 2014 per maand vergeleken met 2013

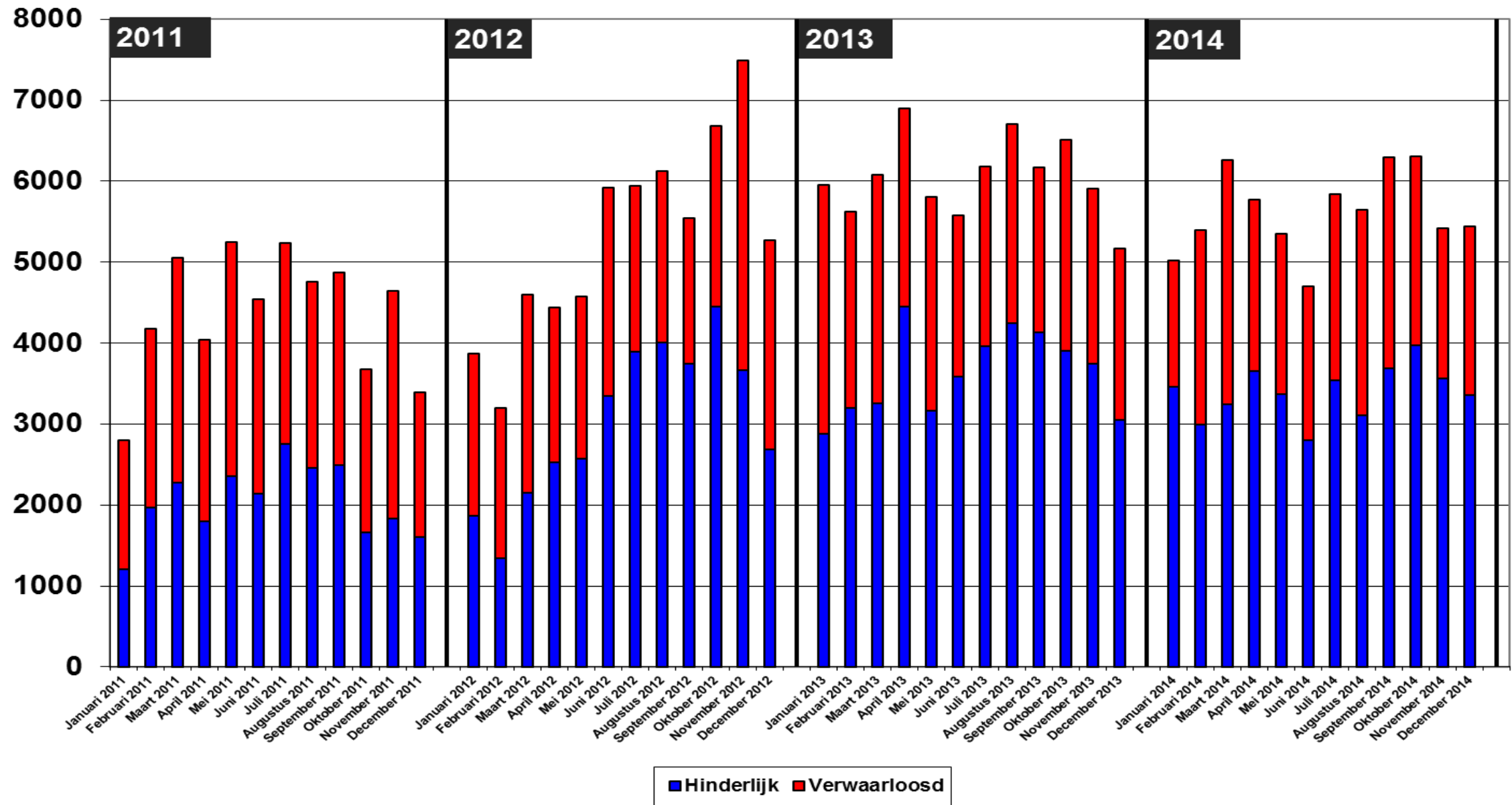




## Thuisbezorgde en door eigenaar opgehaalde fietsen per maand 2013 - 2014



# Verwerkte fietsen vanaf 2011



# Opgehaalde en thuisbezorgde fietsen vanaf 2011

