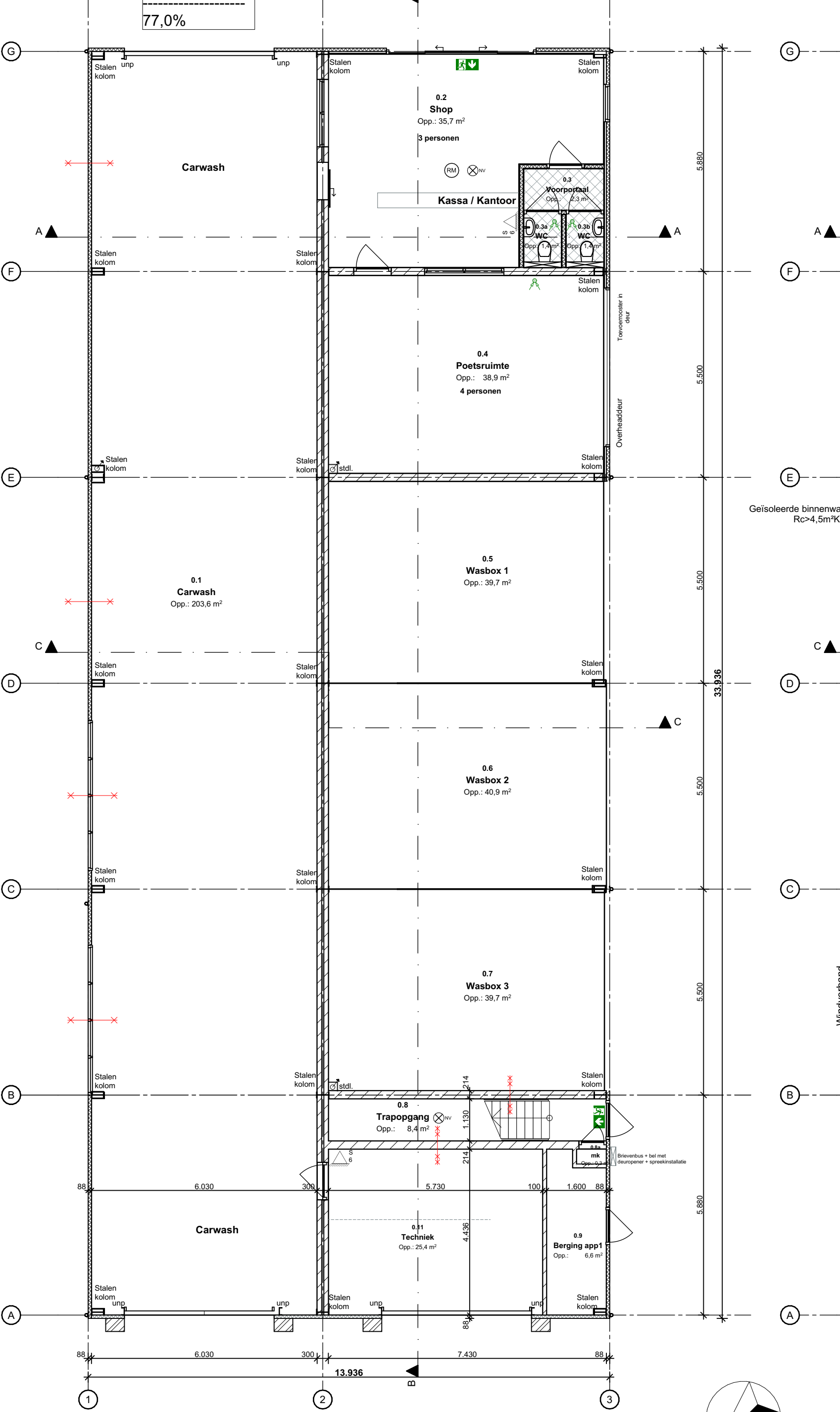


### Voorgevel Noordgevel

**Appartement**  
GO: 153 m²  
VG: 117,8 m²  
77,0%

**Gemeente Texel**  
Behoort bij besluit van  
Burgemeester en Wethouders van Texel,  
zaaknummer: 2910913  
kenmerk document: Bijlage 3/13  
Burgemeester en wethouders van Texel,  
namens dezen, de teamleider  
Vergunningen, Toezicht & Handhaving,  
mevrouw C.A.M. Dekker-Kunst



Schachten door verdiepingvloer 60min. brandwerend uitvoeren

**Begane grond**

**Rechte betontrap met bordes**  
Trapbreedte 1000mm  
24Opt x 182,1mm  
Aantrede 220mm  
Leuning h=1000mm  
Houten balustrade h=1000mm met verticale spijlen h.o.h. 100mm

Staalconstructie  
60min brandwerend bekleden volgens voorschrift Promat  
kieren in brandscheiding dichten met brandwerende kit

Ventilatie d.m.v. mechanische toe- en afvoer  
Capaciteit conform berekeningen Bouwservice Buro Kulp

Toevoerpunt mechanische ventilatie

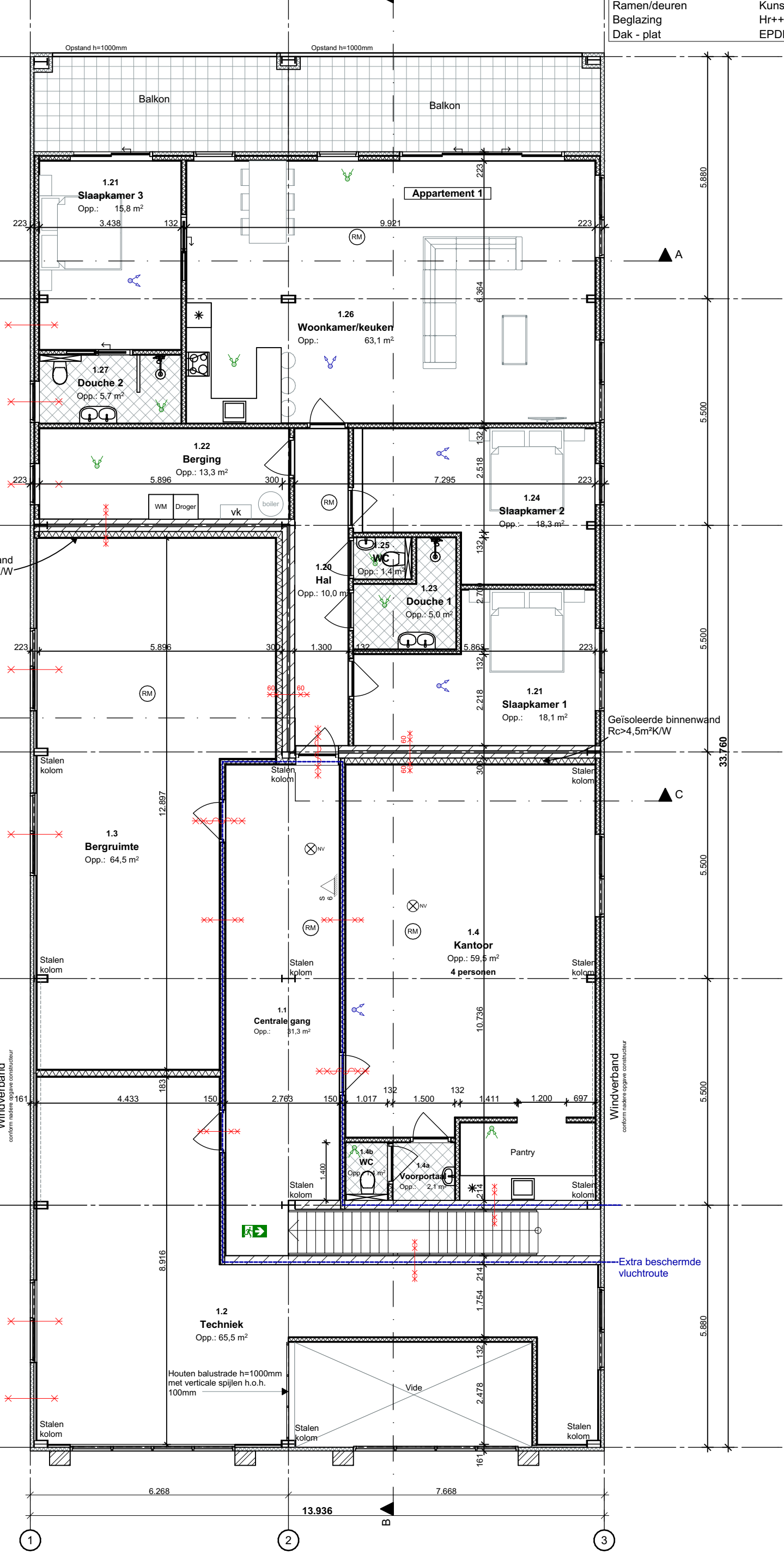
Afvoerpunt mechanische ventilatie

### Rechtergevel Westgevel

**Renvooi**  
Gevel  
Gevel  
Kozijnen  
Ramen/Deuren  
Beglazing  
Dak - plat

**Materialen**  
Sandwichpaneel (AWP-S Quadcore Kingspan)  
Sandwichpaneel (AWP-S Quadcore Kingspan)  
Kunststof  
Kunststof  
Hr++  
EPDM

**Kleur**  
Donkergrijs  
Lichtgrijs  
Antraciet  
Antraciet  
Transparant  
Grijs



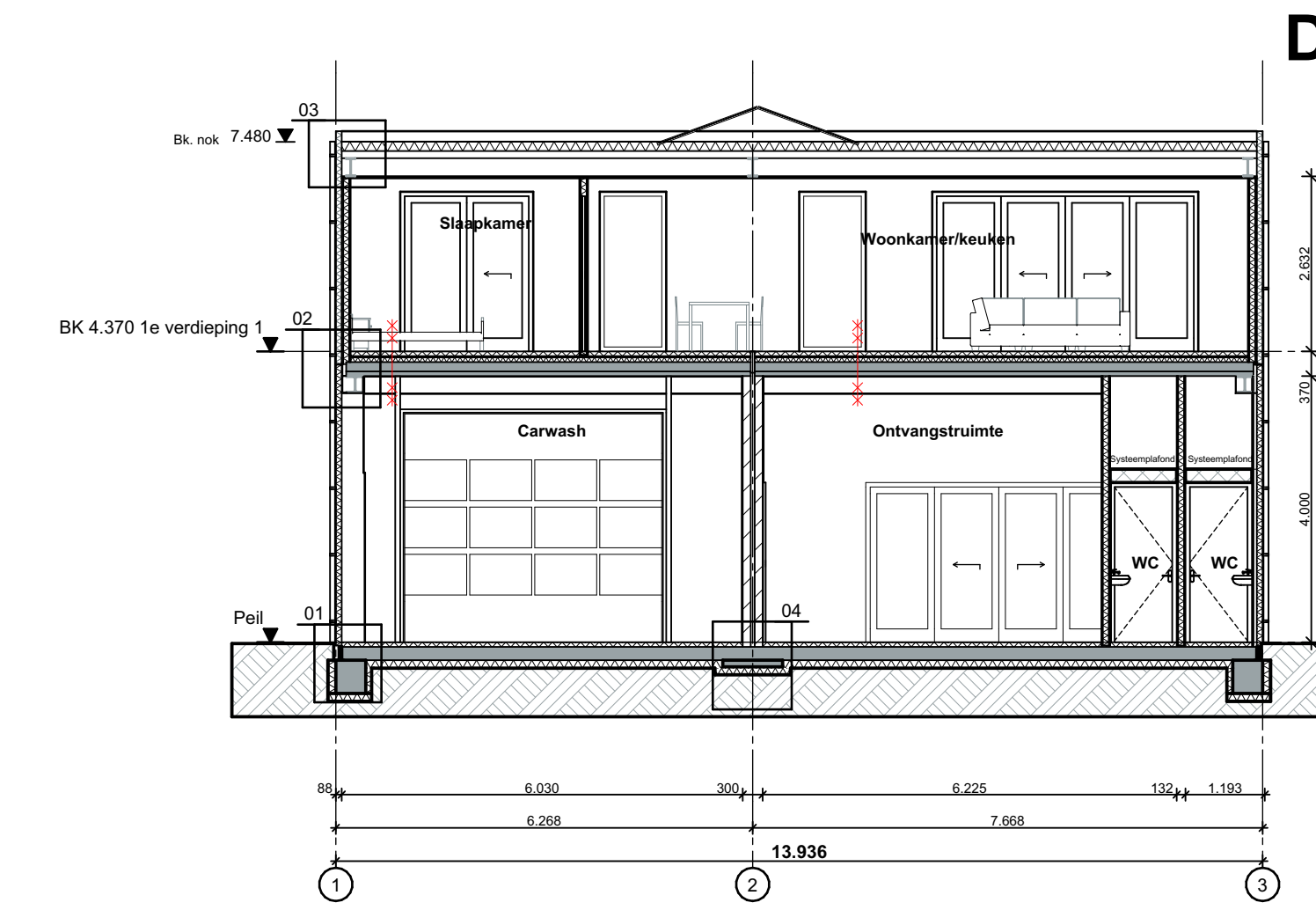
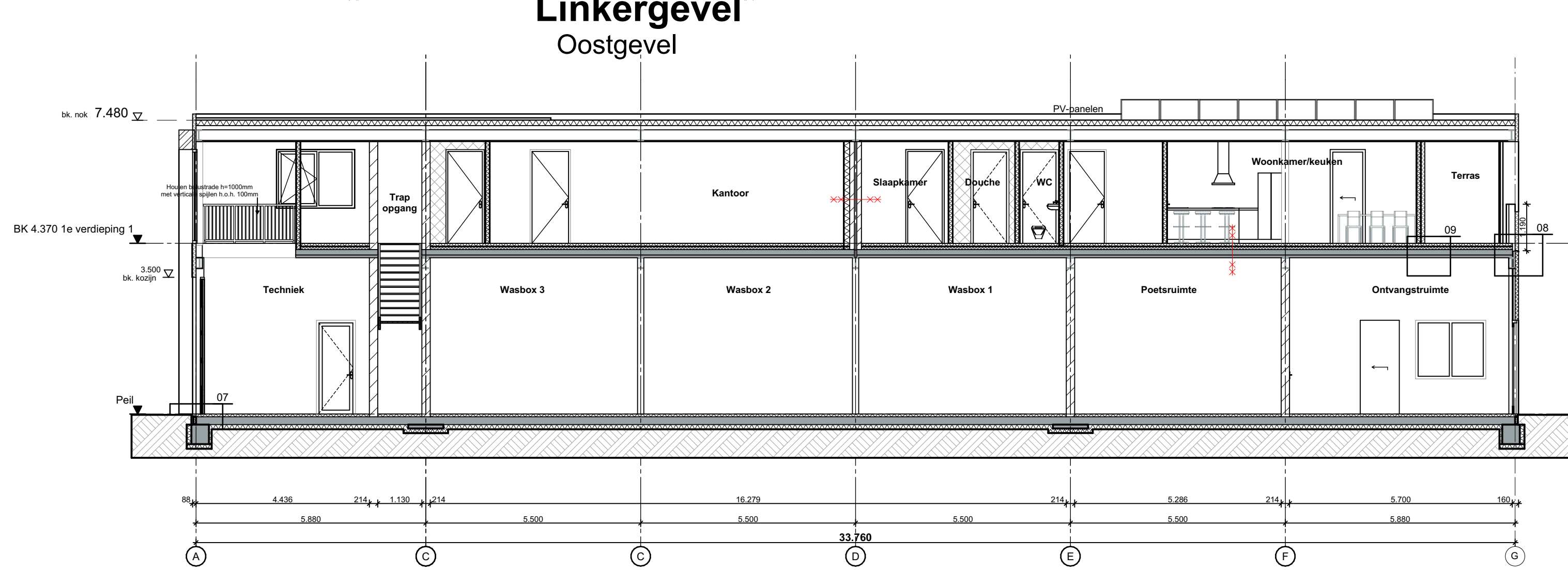
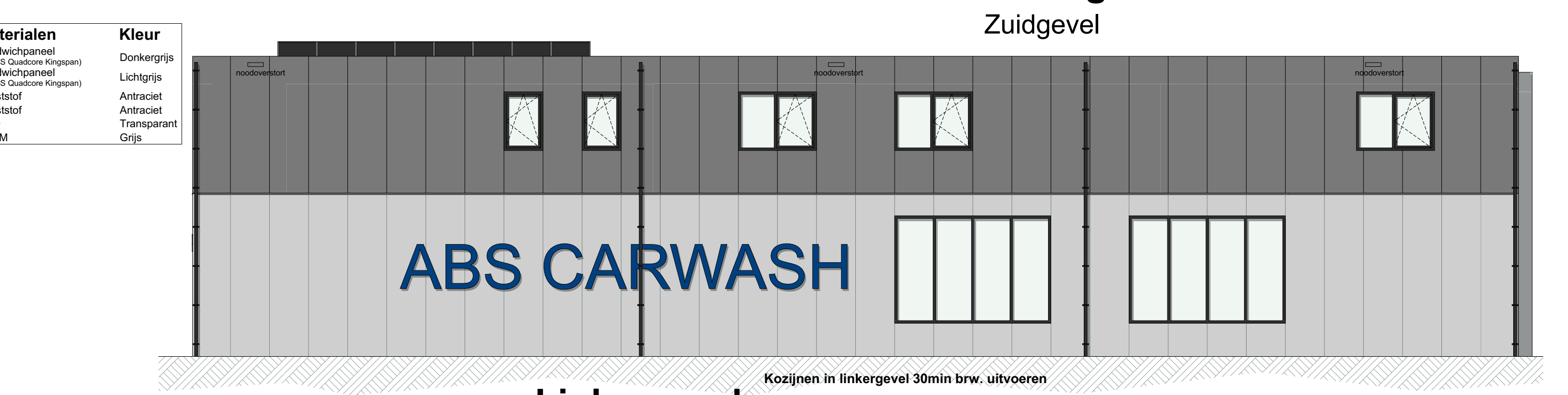
### 1e verdieping

De constructieonderdelen (wanden,plafond) binnen een extra beschermde vluchtroute moeten voldoen aan brandklasse B  
Trappen worden uitgevoerd in beton  
Overige ruimtes (wanden,plafonds) moeten voldoen aan brandklasse D en rookklasse S2

Ventilatie uitvoeren conform NEN 1087, NPR 1088  
Ventilatie/verbrandingsgassen uitvoeren conform NEN 1078/2757  
Vochtwering in gebouwen uitvoeren conform NEN 2778  
Binnenroering uitvoeren volgens NEN 3215  
Bereiden de 850mm veiligheidsglas toepassen  
Karakteristieke geluidwering uitwendige scheidingsconstructie uitvoeren conform NEN 5077  
Koudwater  
Toiletten en fonteinen uitvoeren volgens NEN 805/1006  
Sanitaire ruimtes geheel betegeld

### Achtergevel Zuidgevel

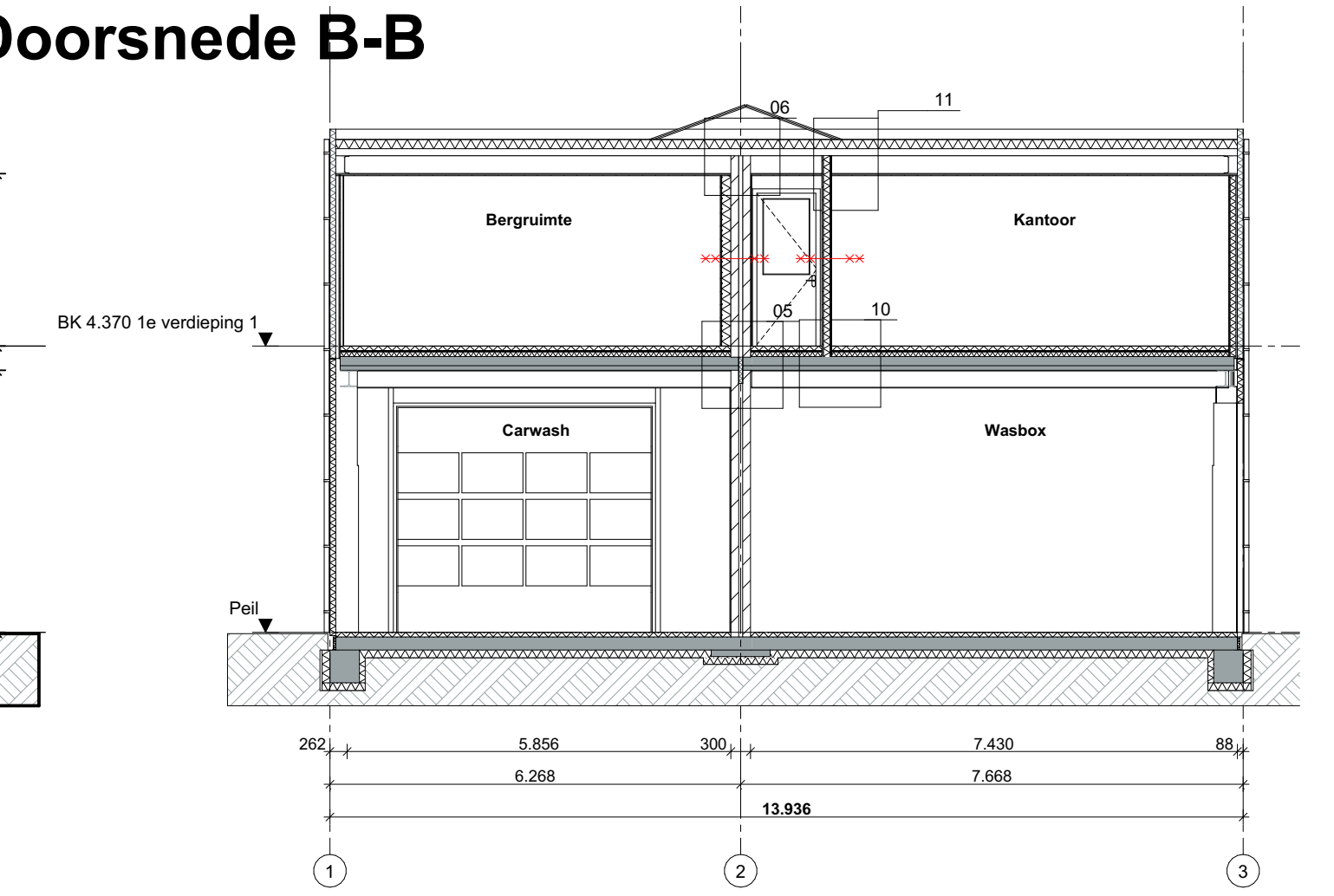
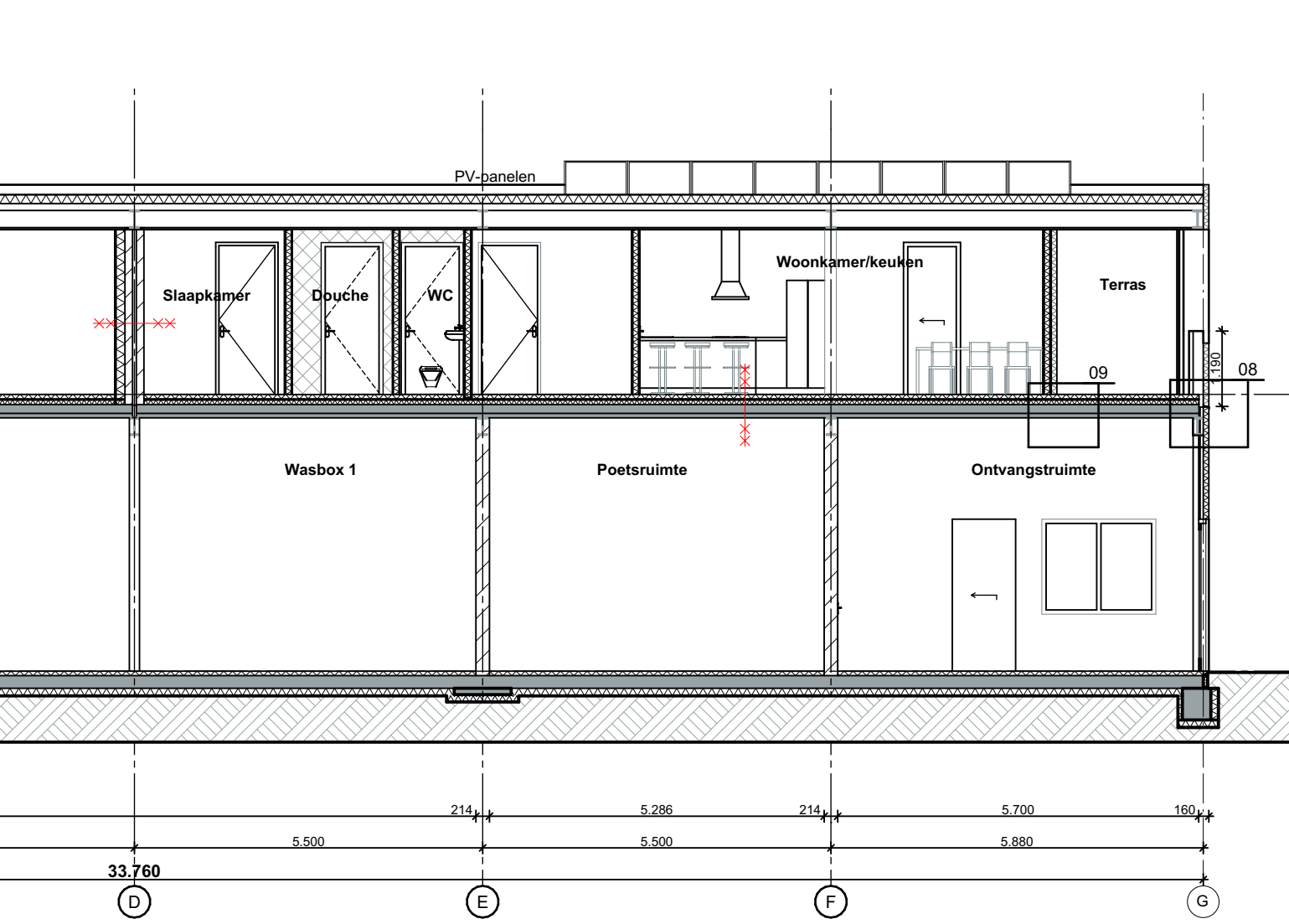
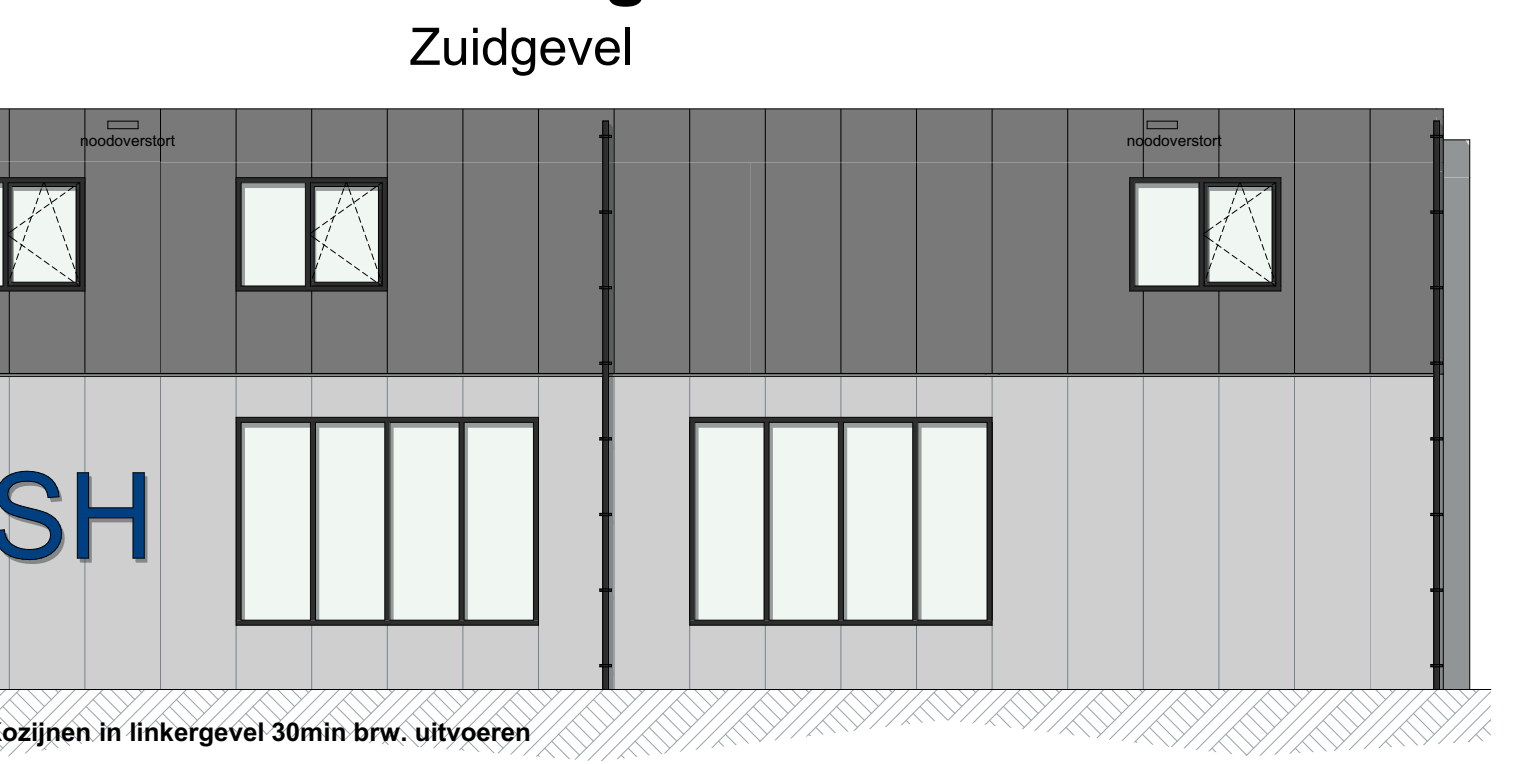
V = Ventilatiooroster



### Doorsnede A-A

**Bouwkundig renvooi**  
Meten in het werk te controleren en vergelijken met overige tekeningen  
Constructies en installaties in principe aangegeven. Definitieve uitvoering volgens nadere berekeningen/tekeningen constructeur/installateur/adviseur en fabrikant  
Alle doorgangen naar verblijfsgebieden min. 850x2300mm  
Geïsoleerde 220V rookmelder conform NEN 2555 en voorzien van noodstroomvoorziening  
Hang- en sluitwerk uitvoeren volgens PKM (Politie Kaumerk)  
Warmwaterinstallatie legionella veilig uitvoeren  
Elkeks uitvoeren conform NEN 1010  
Luchtkanalen van WTW-installatie dienen te worden voorzien van gliddempers. De bochten in de kanalen dienen vast uitgevoerd te worden. De luchtsnelheid in de hoofdkanalen mag niet meer dan 4m/s bedragen en bij de ventilatoren 3m/s

Ventilatie uitvoeren conform NEN 1087, NPR 1088  
Ventilatie/verbrandingsgassen uitvoeren conform NEN 1078/2757  
Vochtwering in gebouwen uitvoeren conform NEN 2778  
Binnenroering uitvoeren volgens NEN 3215  
Bereiden de 850mm veiligheidsglas toepassen  
Karakteristieke geluidwering uitwendige scheidingsconstructie uitvoeren conform NEN 5077  
Koudwater  
Toiletten en fonteinen uitvoeren volgens NEN 805/1006  
Sanitaire ruimtes geheel betegeld



### Doorsnede C-C

**Bouwkundig renvooi**  
Meten in het werk te controleren en vergelijken met overige tekeningen  
Constructies en installaties in principe aangegeven. Definitieve uitvoering volgens nadere berekeningen/tekeningen constructeur/installateur/adviseur en fabrikant  
Alle doorgangen naar verblijfsgebieden min. 850x2300mm  
Geïsoleerde 220V rookmelder conform NEN 2555 en voorzien van noodstroomvoorziening  
Hang- en sluitwerk uitvoeren volgens PKM (Politie Kaumerk)  
Warmwaterinstallatie legionella veilig uitvoeren  
Elkeks uitvoeren conform NEN 1010  
Luchtkanalen van WTW-installatie dienen te worden voorzien van gliddempers. De bochten in de kanalen dienen vast uitgevoerd te worden. De luchtsnelheid in de hoofdkanalen mag niet meer dan 4m/s bedragen en bij de ventilatoren 3m/s

Ventilatie uitvoeren conform NEN 1087, NPR 1088  
Ventilatie/verbrandingsgassen uitvoeren conform NEN 1078/2757  
Vochtwering in gebouwen uitvoeren conform NEN 2778  
Binnenroering uitvoeren volgens NEN 3215  
Bereiden de 850mm veiligheidsglas toepassen  
Karakteristieke geluidwering uitwendige scheidingsconstructie uitvoeren conform NEN 5077  
Koudwater  
Toiletten en fonteinen uitvoeren volgens NEN 805/1006  
Sanitaire ruimtes geheel betegeld

Architectenburo  
**VEEGER**

Project: **Nieuwbouw Carwash**  
aan de Wezenland te Den Burg

Onderdeel: **Ontwerptekening**  
Begane grond, 1e verdieping, Voorgevel, Rechtergevel, Achtergevel, Linkergevel, Doorsnede A-A, Doorsnede B-B, Doorsnede C-C

Datum: **20-07-2021**  
Getekend: **gb**  
Schaal: **1:100**  
Formaat: **A1**

Opdrachtgever:  
Werk: **1964**  
Tekening: **20**

www.veeger.nl info@veeger.nl 0222 314037 Abbewaal 15 1791 WX Den Burg Kvk 57351570

Dere tekening mag zonder onze schriftelijke toestemming niet worden gekopieerd, gereproduceerd, aan derden ter inzage gegeven of voor namaak t.b.v. derden worden gebruikt