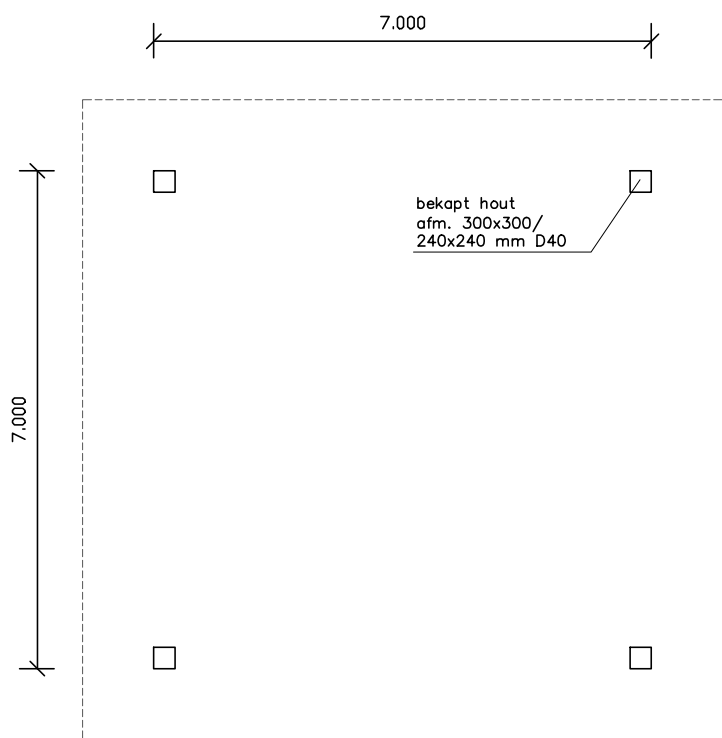


voorgevel

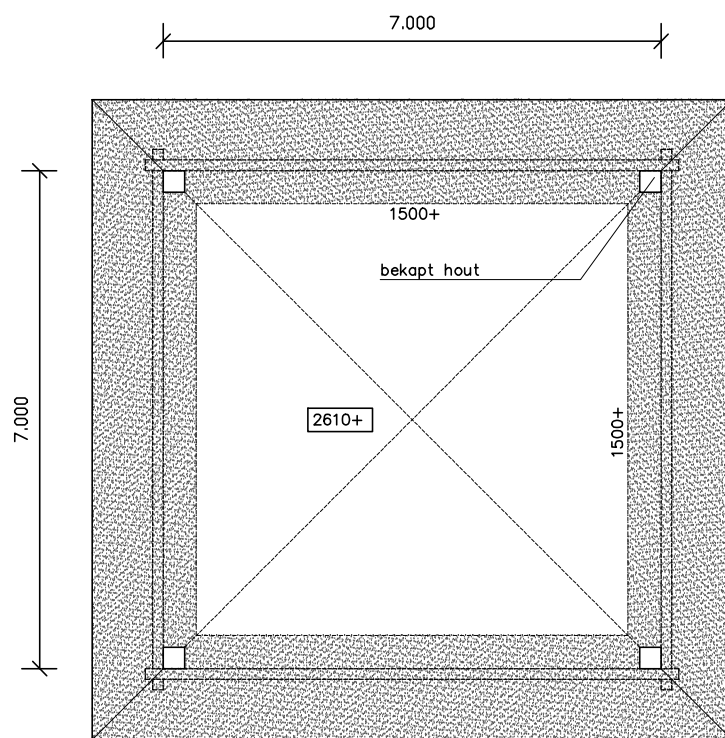
rechterzijgevel

achtergevel

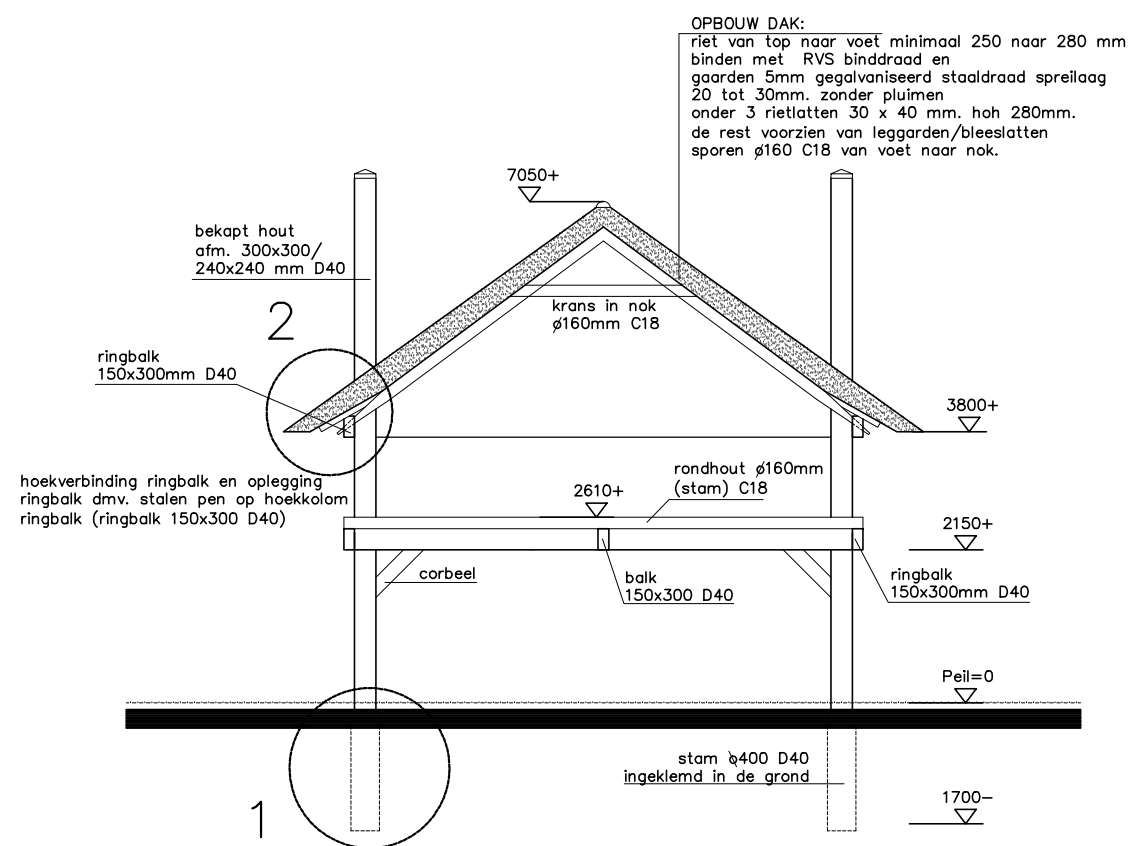
linkerzijgevel



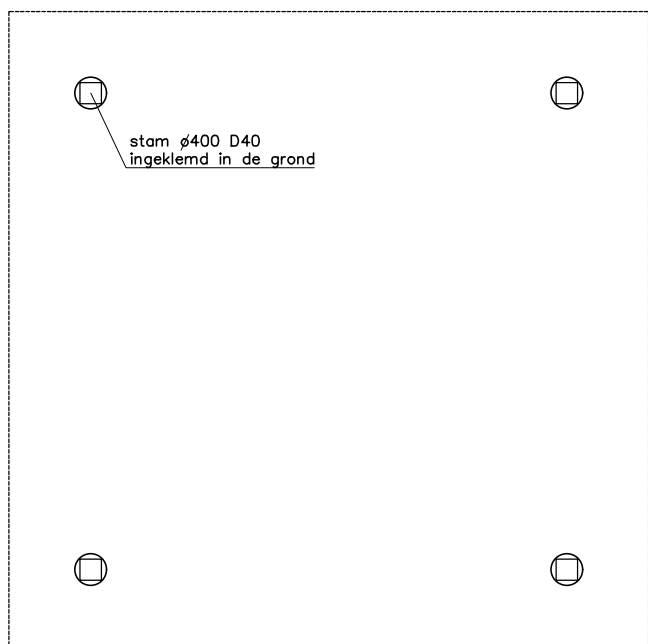
begane grond



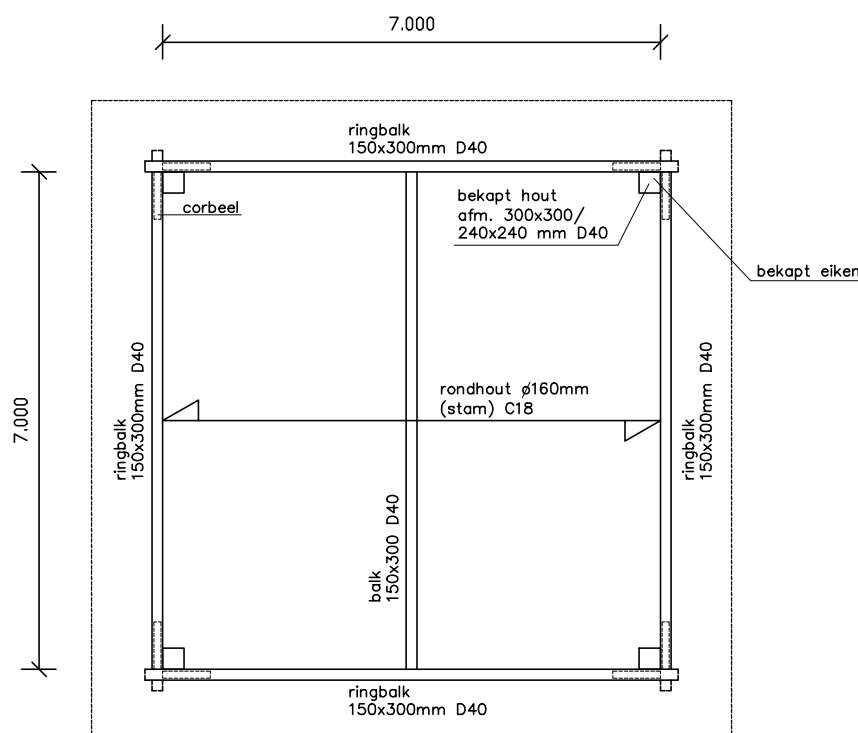
verdieping



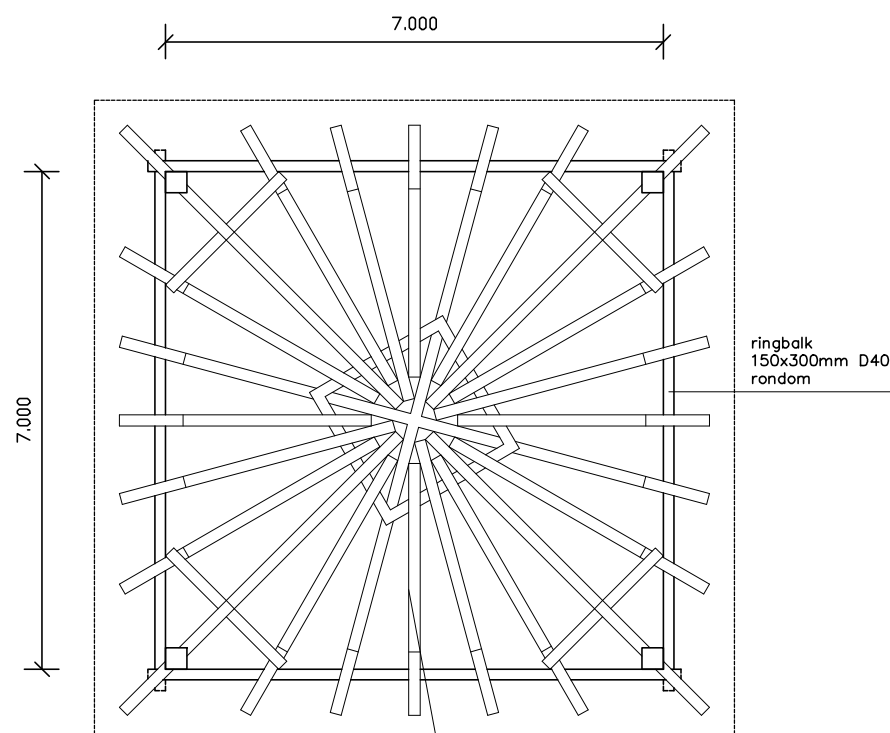
doorsnede



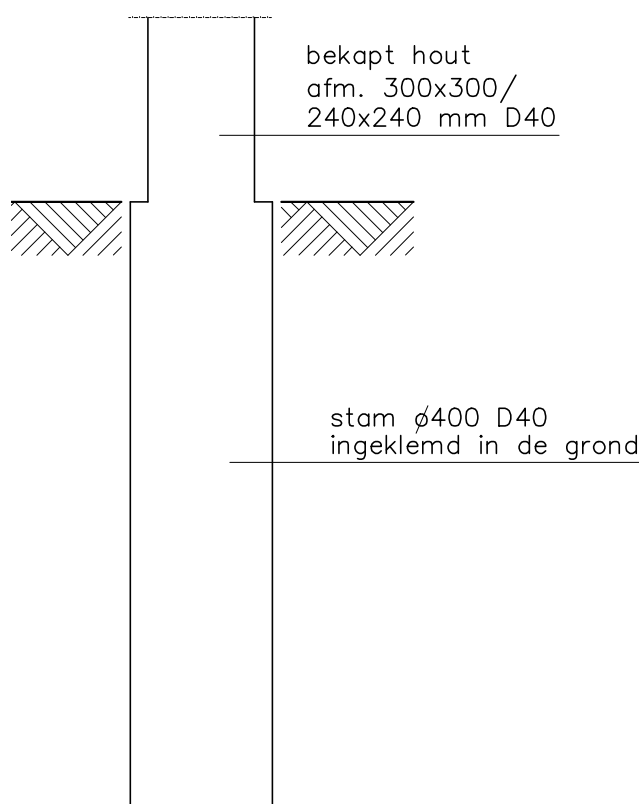
fundering



verdiepingvloer



kapplan

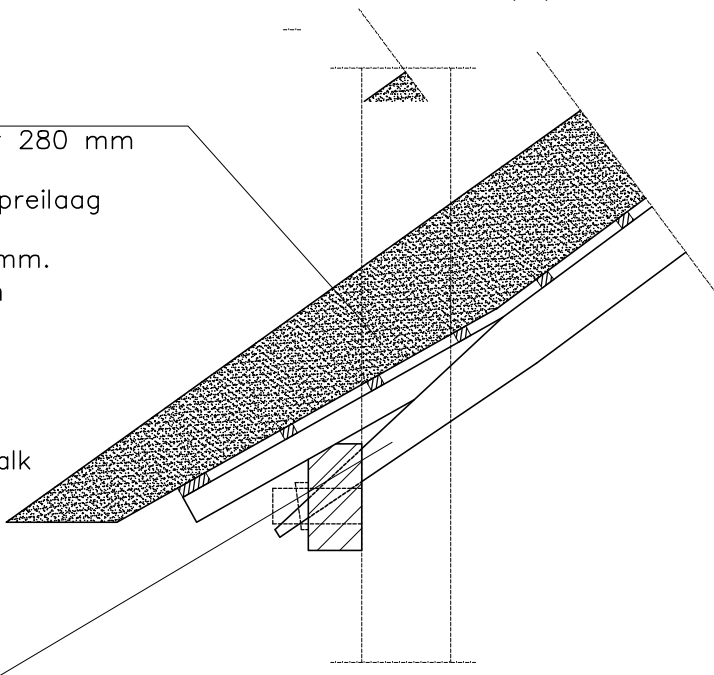


FUNDERINGSDETAIL 1
principe / schaal 1:20

OPBOUW DAK:
riet van top naar voet minimaal 250 naar 280 mm binden met RVS binddraad en gaarden 5mm gegalvaniseerd staaldraad spreilaag 20 tot 30mm. zonder pluimen onder 3 rietlatten 30 x 40 mm. hoh 280mm. de rest voorzien van leggarden/bleeslatten sporen ø160 C18 van voet naar nok.

hoekverbinding ringbalk en oplegging ringbalk dmv. stalen pen op hoekkolom ringbalk (ringbalk 150x300 D40)

sporen worden dmv. taps toelopende punt gestoken in gaten in de ringbalk



DAKDETAIL 2
principe / schaal 1:20

renvooi

- = bestaand metselwerk
- = schoon metselwerk
- = kalkzandsteen/betonsteen
- hwa ø80 = hemelwaterafvoer
- stl. = standleiding
- rm = rookmelder
- vr = ventilatie rooster

riolering

- hwa infiltreren op eigen terrein
- buitenriolering uit te voeren in PE

kleuren/materialen

- dakbedekking
- riet
- hout
- naturel
- naturel

gebruiksfunctie

- Bouwbesluit functie:
- overige gebruiksfunctie

Hooiberg conform tekening en berekening leverancier Papehooiberg

maten in het werk controleren. constructie volgens nadere opgave fabrikant/leverancier/constructeur/fabrikant

te bouwen hooiberg

Werk: te bouwen hooiberg
bij schapenboerderij Texel
Pontweg 77 nabij Den Burg

Opdrachtgever:

21-104 - blad 20

schaal: 1:100

gew. 19-07-2021

gew.

gew.

gew.

Gemeente Texel

.txl

Behoort bij besluit van
burgemeester en wethouders van Texel,
zaaknummer: 3036511
kenmerk document: Bijlage 3/4
namens de burgemeester en wethouders van
Texel, de teamleider Vergunningen, Toezicht &
Handhaving, de heer L. Aben