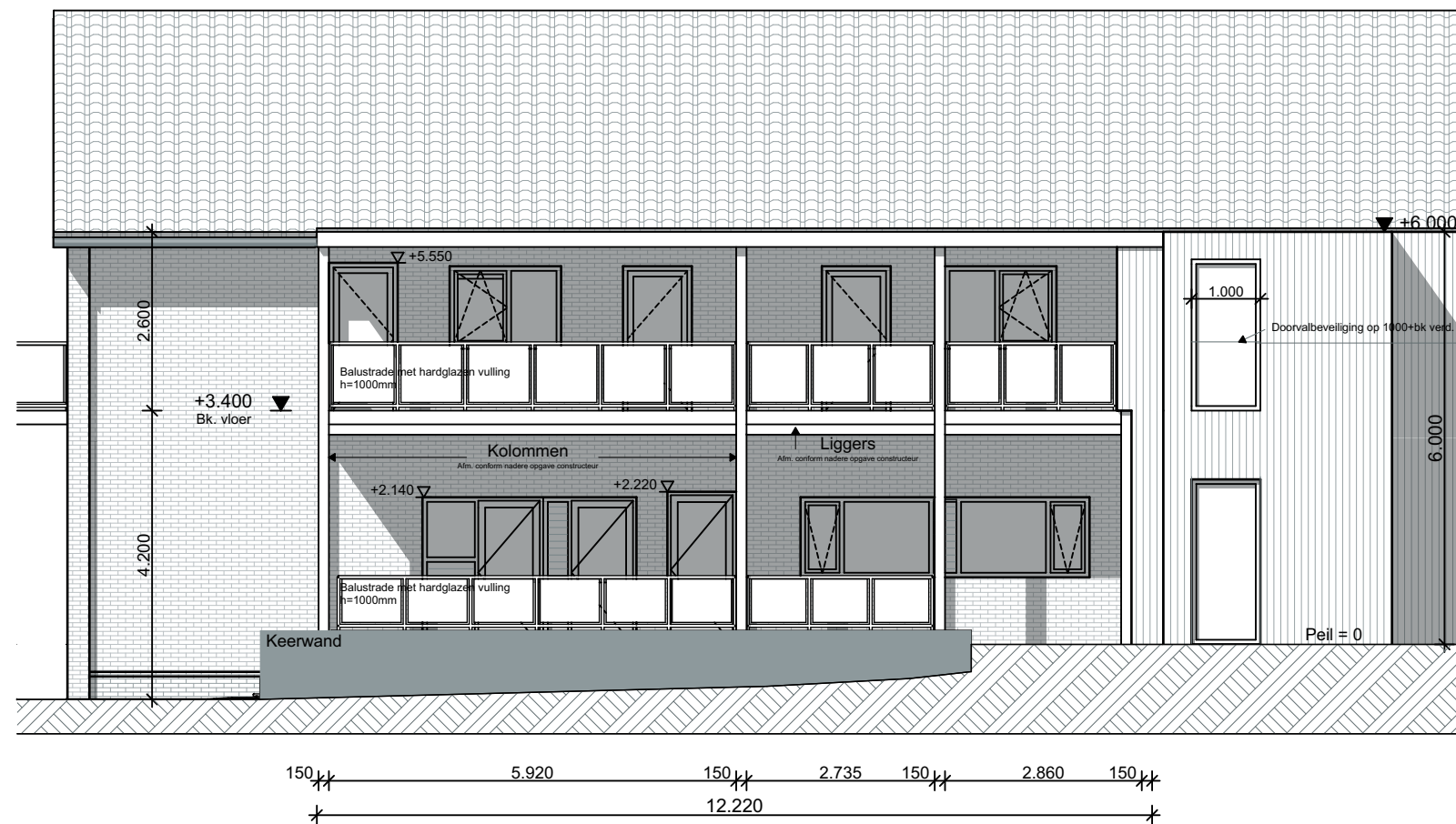


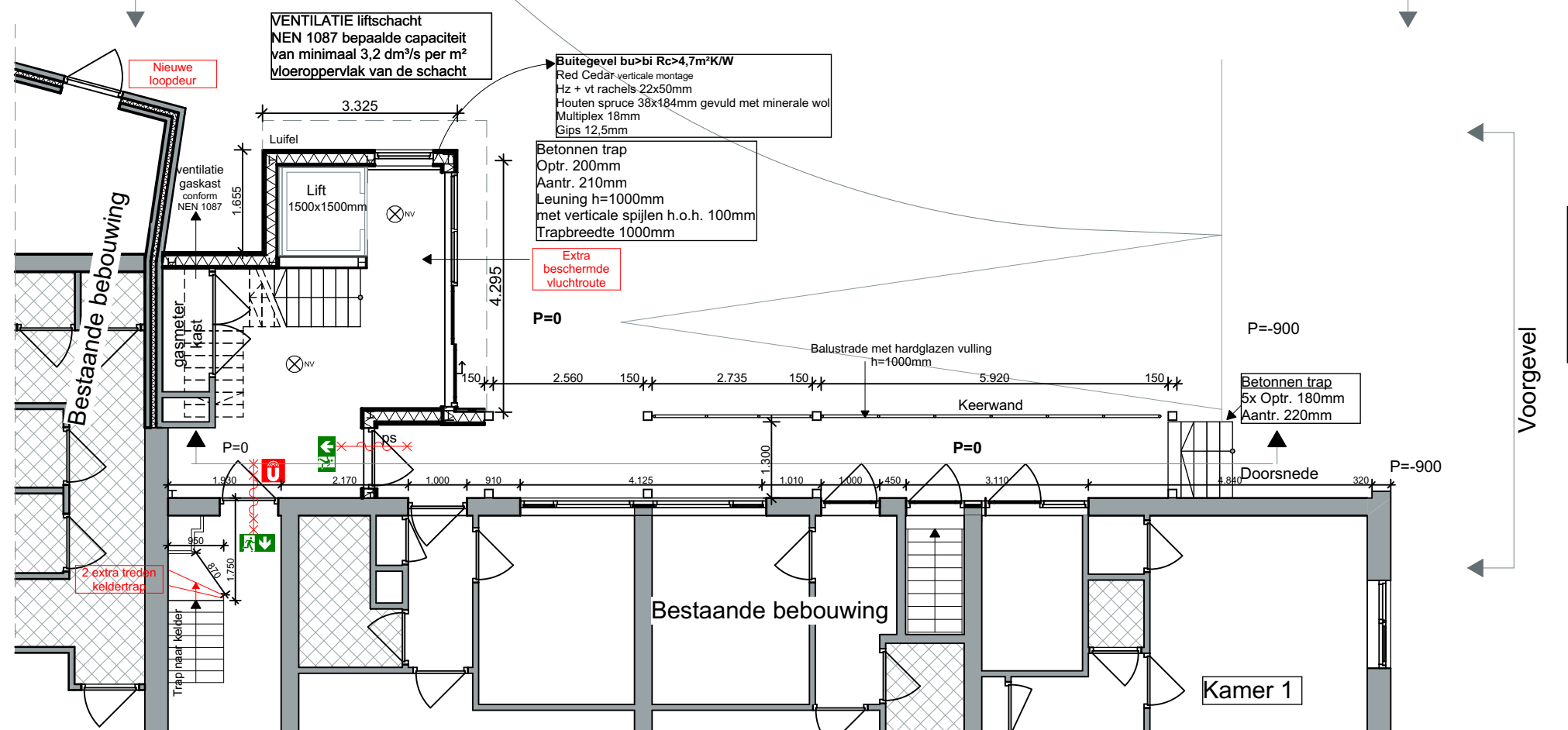
Voorgevel

Rechtergevel

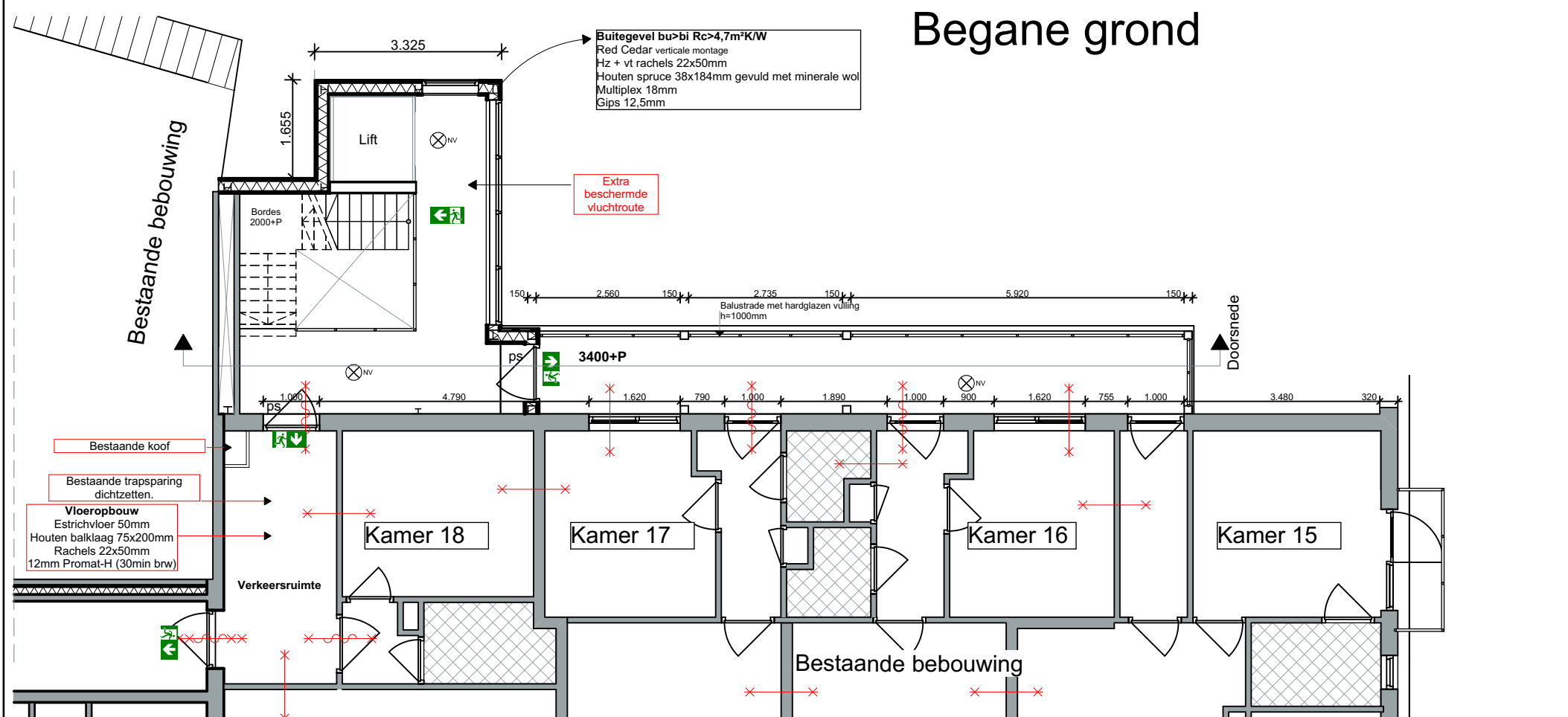


Rechtergevel

3D impressie constructie



Begane grond



1e verdieping

Gemeente Texel

.txl

Behoort bij besluit van  
burgemeester en wethouders van Texel,  
zaaknummer: 3032911  
kenmerk document: Bijlage 3/9  
namens de burgemeester en wethouders van  
Texel, de teamleider Vergunningen, Toezicht &  
Handhaving, de heer L. Aben

#### Bouwkundig renvooi

Maten in het werk te controleren en vergelijken met overige tekeningen  
Constructies en installaties in principe aangegeven. Definitieve uitvoering  
volgens nadere berekeningen/tekeningen constructeur/installateur/adviseur  
en fabrikant

Alle doorgangen naar verblijfsgebieden min. 850x2300mm

Hang- en sluitwerk uitvoeren volgens PKM (Politie Keurmerk)

Warmwaterinstallatie legionella veilig uitvoeren

Hoofddraagconstructie 60min. brandwerend op bezwijken volgens  
NEN 6065/6066

De staalconstructie onder de nieuw te plaatsen vloeren in de  
trappenhuisen worden 60min. brandwerend op bezwijken  
(conform NEN 6065/6066) uitgevoerd.

Elektra uitvoeren conform NEN 1010

Ventilatie uitvoeren conform NEN 1087, NPR 1088

Ventilatie/verbrandingsgassen uitvoeren conform NEN 1078/2757

Ventilatie via mechanische ventilatie

Vochtwering in gebouwen uitvoeren conform NEN 2778

Binnenrieling uitvoeren volgens NEN 3215

Beneden de 850mm veiligheidsglas toepassen

Karakteristieke geluidwering uitwendige scheidingsconstructie  
uitvoeren conform NEN 5077

Koudwater

- Toiletten en fontein

uitvoeren volgens NEN 806/1006

Kleefmagneet

Vluchttrichting

Noodverlichting min 1 lux/m²

30min brandwerend

60min brandwerend

30min brandwerend en zelfsluitend

60min brandwerend en zelfsluitend

BMC

BMC (brandmeldcentrale) uitvoeren met  
volledige bewaking met automatische  
doormelding conform NEN 2535

Sleutelkluis

Gebouw voorzien van ontruimingsinstallatie  
met luid alarm conform NEN 2575

PS Panieksluiting (zonder sleutel te openen)

#### Renvooi

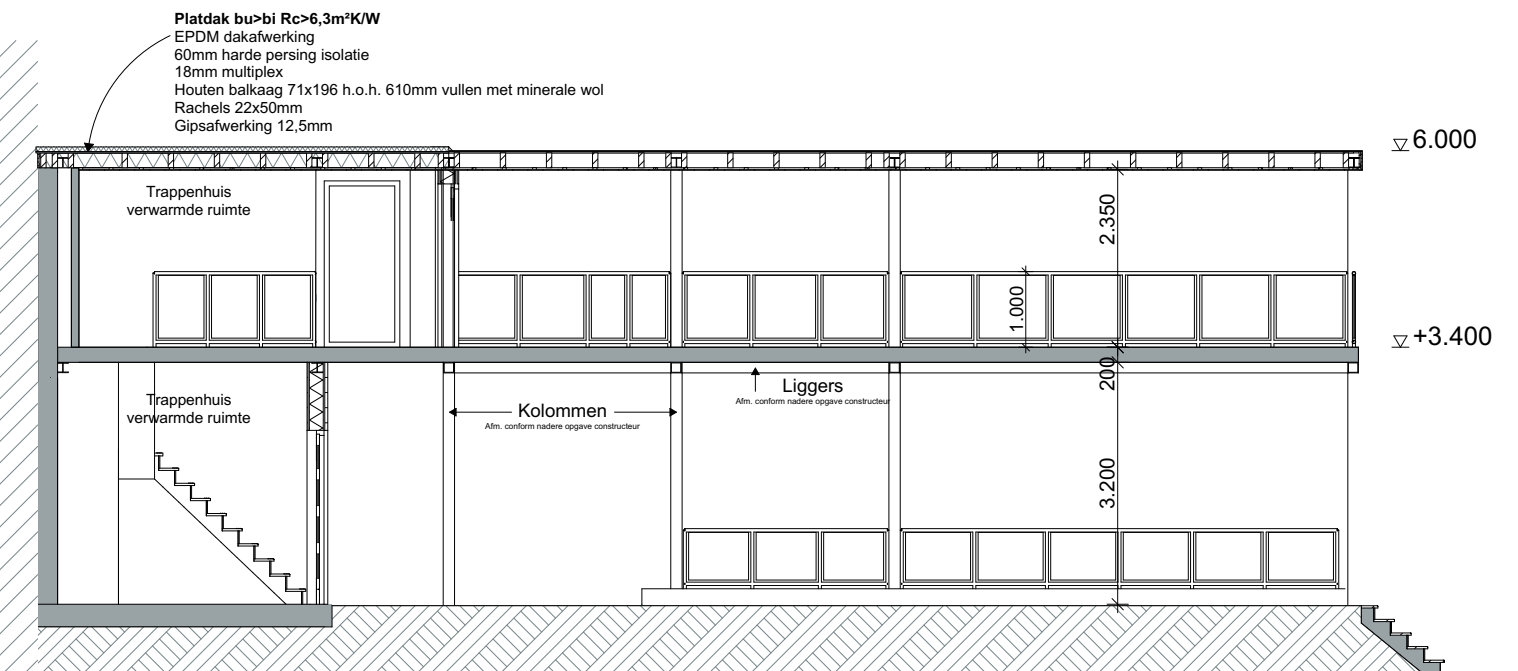
Gevel  
Kozijnen  
Ramen/deuren  
Dak - plat

#### Materialen

Red Cedar  
Kunststof  
Kunststof  
EPDM

#### Kleur

Natuur  
Antraciet  
Kunststof  
Grijs



Doorsnede



Architectenburo  
**VEEGER**

Project: <b>Verbouw Bos en Duin</b> Bakkenweg 16, 1797 RJ Den Hoorn Texel	Opdrachtgever:	Werk: <b>1781</b>
Onderdeel: <b>Achter entree appartementen</b> Begane grond, 1e verdieping, Voorgevel, Rechtergevel, Doorsnede	Datum: <b>21-10-2021</b> Getekend: <b>gb</b> Schaal: <b>1:100</b> Formaat: <b>A2</b>	Tekening: <b>20</b>
www.veegertexel.nl	info@veegertexel.nl	0222-314037
Abbewaal 15	1791 WX Den Burg	Kvk: 57351570