

Behoort bij besluit van
Burgemeester en Wethouders van Texel,
zaaknummer: 2924601
kenmerk document: bijlage 1/1
Burgemeester en wethouders van Texel,
namens dezen, de teamleider
Vergunningen, Toezicht & Handhaving,
mevrouw C.A.M. Dekker-Kunst





1 - Locatie met AOT bushokje met 3 panelen
TESO haven jaren '40-'60, beelden met QR



2 - Op (ongebruikte) achterkant van de de plattegrond
Uitleg, plattegrond met hierin de locaties



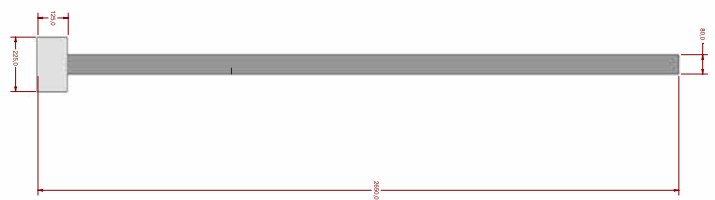
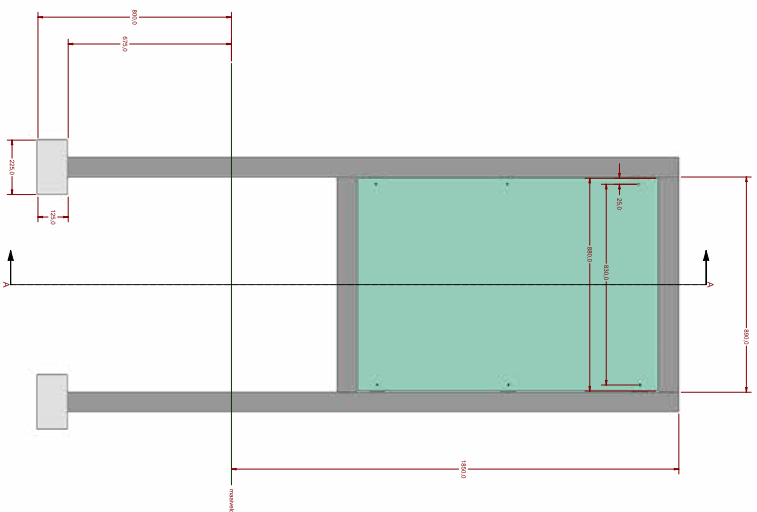
3 - VOC panelen verwijderen



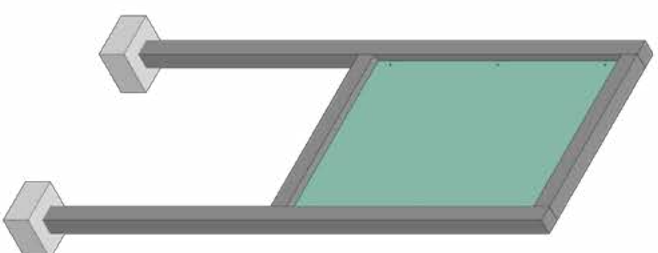
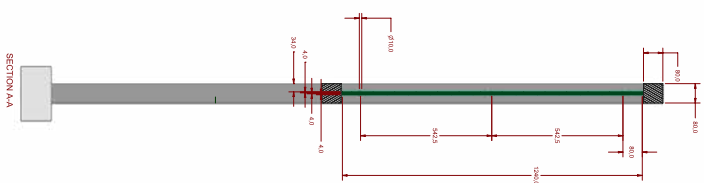
1 - Voorkeur locatie met AOT bushokje met 3 panelen
TESO haven jaren '40-'60, beelden met QR (verwijzing naar meer informatie online/site)

Opmerking: Voor omschrijving van uitvoering en te gebruiken materiaal verwijzen we naar bijlage 'materialen' van Expotise





onderkant staanders ingestort in beton
ca. 20 kg per staander



SCALE 1:10

aantal 10 stuks

Geheel RVS 316 geborsteld en glad afgewerkt
Koker 80x80x2

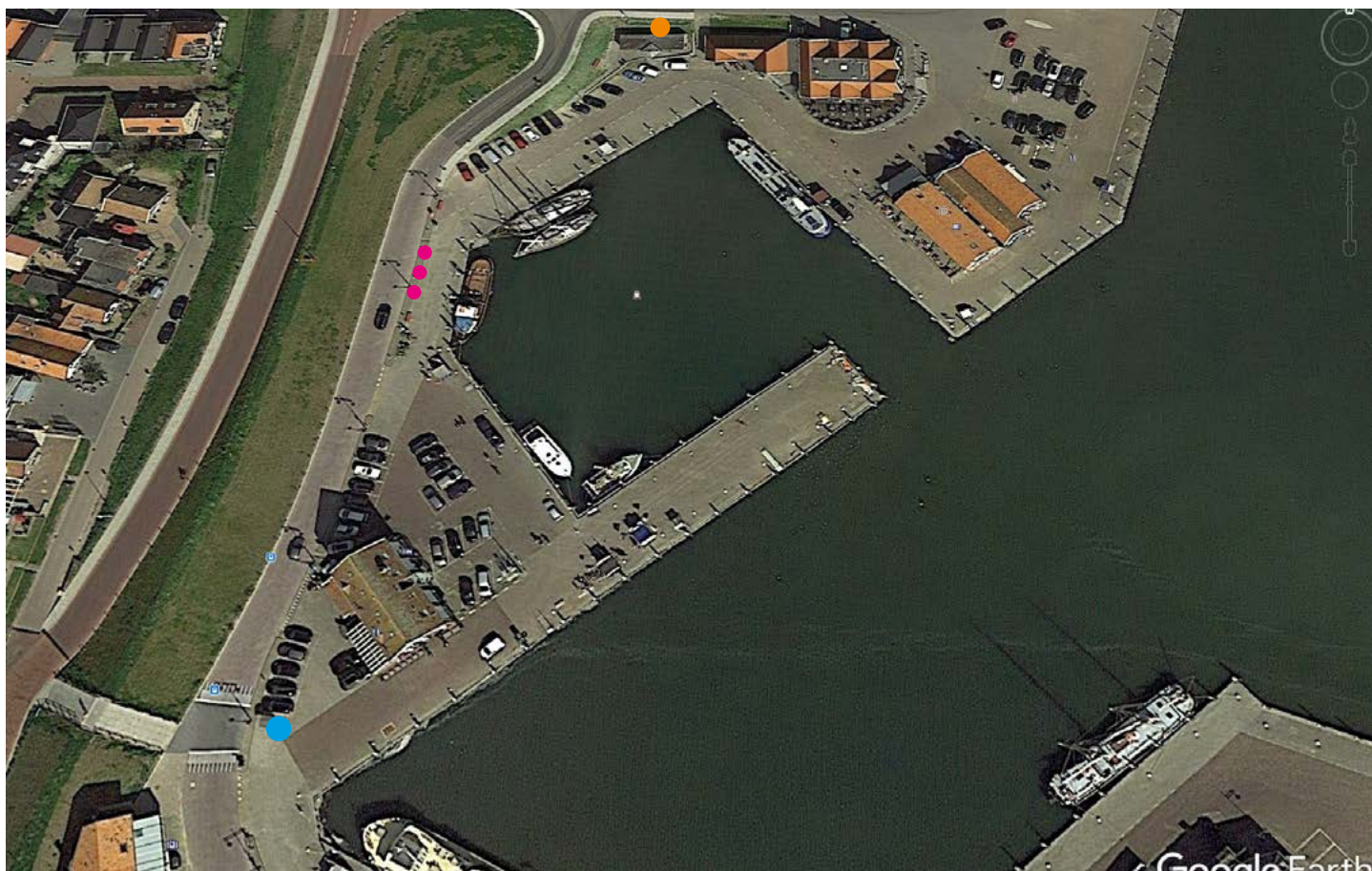
Grafische platen op dibond 4 mm ophangen aan aangelaste beugeltjes
dmv boekschoef

*Voormalige TESO haven,
invulling bestaand informatiepaneel*



3 - Op (ongebruikte) achterkant van de de plattegrond
Uitleg, plattegrond met hierin de locaties





1 - Locatie 3 panelen
Visserijhaven jaren '60, '70 beelden met QR



2 - In de plattegrond (Pakhuus)
Uitleg, plattegrond



4 - Doek achterzijde
toiletgebouw

Visserijhaven jaren '60, '70



1 - Locatie 3 panelen
Visserijhaven jaren '60, '70.
2x paneel fam. Boom en fam. Krijnen

datatransport KL 1051	gas lage druk KL 1040	laagspanning GM0448	laagspanning KL 1040	riool over/onderdruk GM0448	water KL 1100
--------------------------	--------------------------	------------------------	-------------------------	--------------------------------	------------------

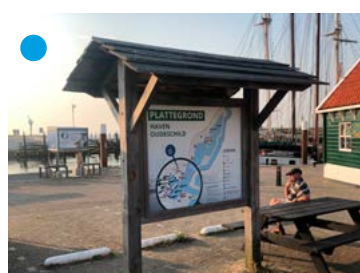
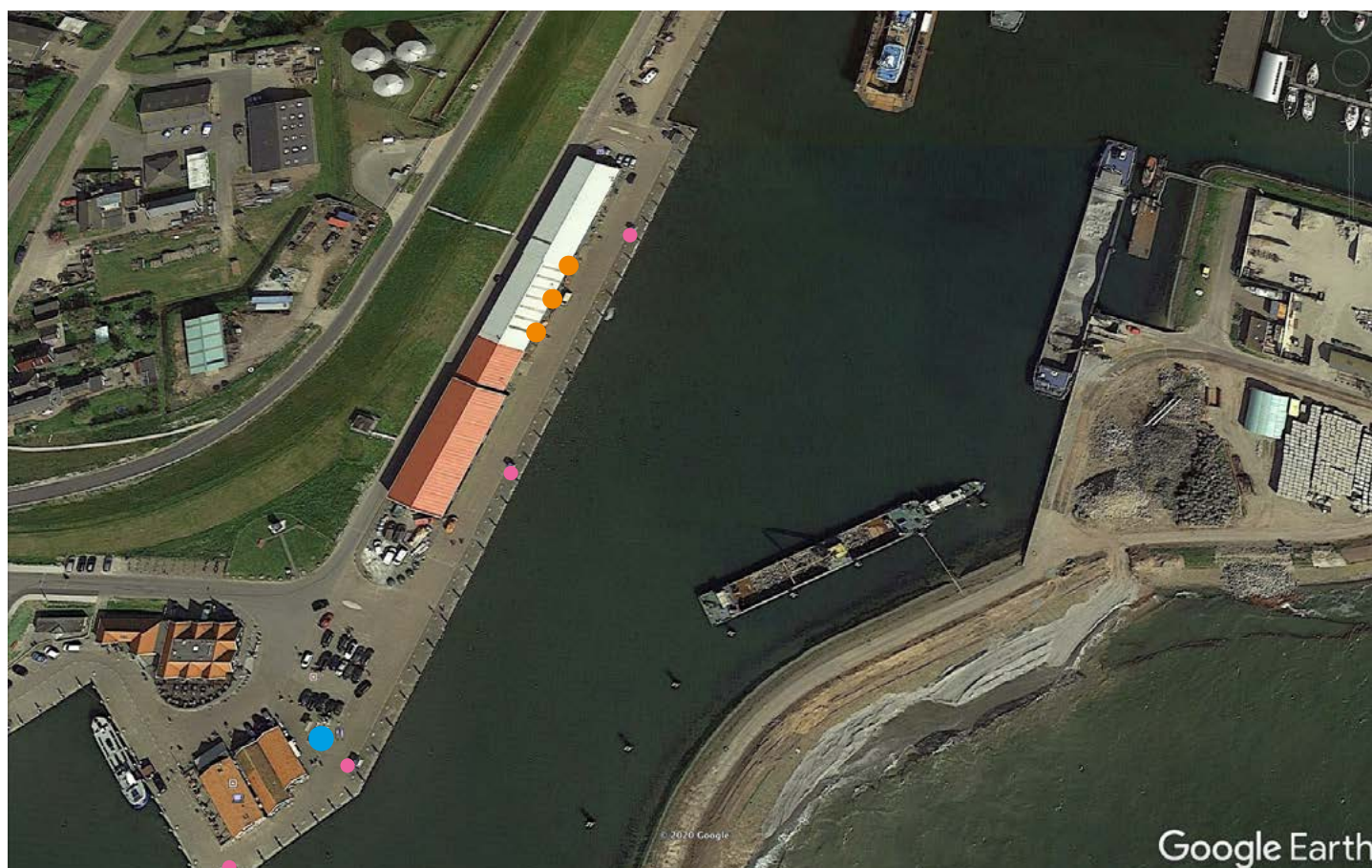


0 2 4 meter

linksonder: X: 118.913,2 Y: 561.562,9
rechtsboven: X: 118.948,8 Y: 561.605,1



2 - In de plattegrond (Pakhuis)
Uitleg, plattegrond



1- In de plattegrond (Veronica)
Uitleg, plattegrond



2 - Gevel afbeeldingen 3x



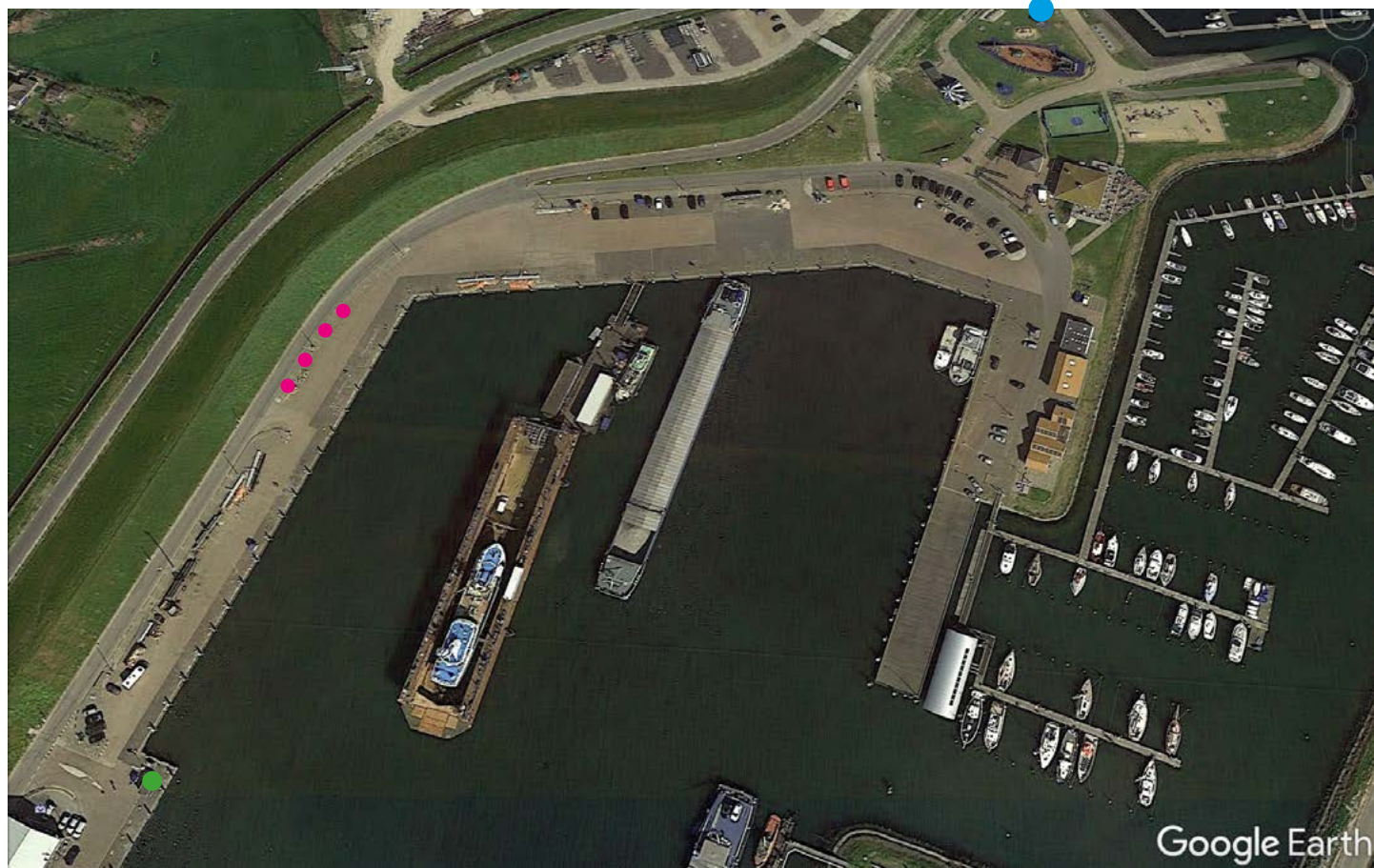
3 - 3 kanten met portretten vissers en visserij
4x elektriciteit punten



2 - grote prints op gevel CIV
Portretten, vissers in actie



4 - prints op 4 pompzuilen
3 zijden nieuwe plaat met portretten en actiebeelden



1 - Panelen 4 stuks
Over moderne visserij, pulsewing etc. tekst en QR



Aan straatzijde alleen portretten



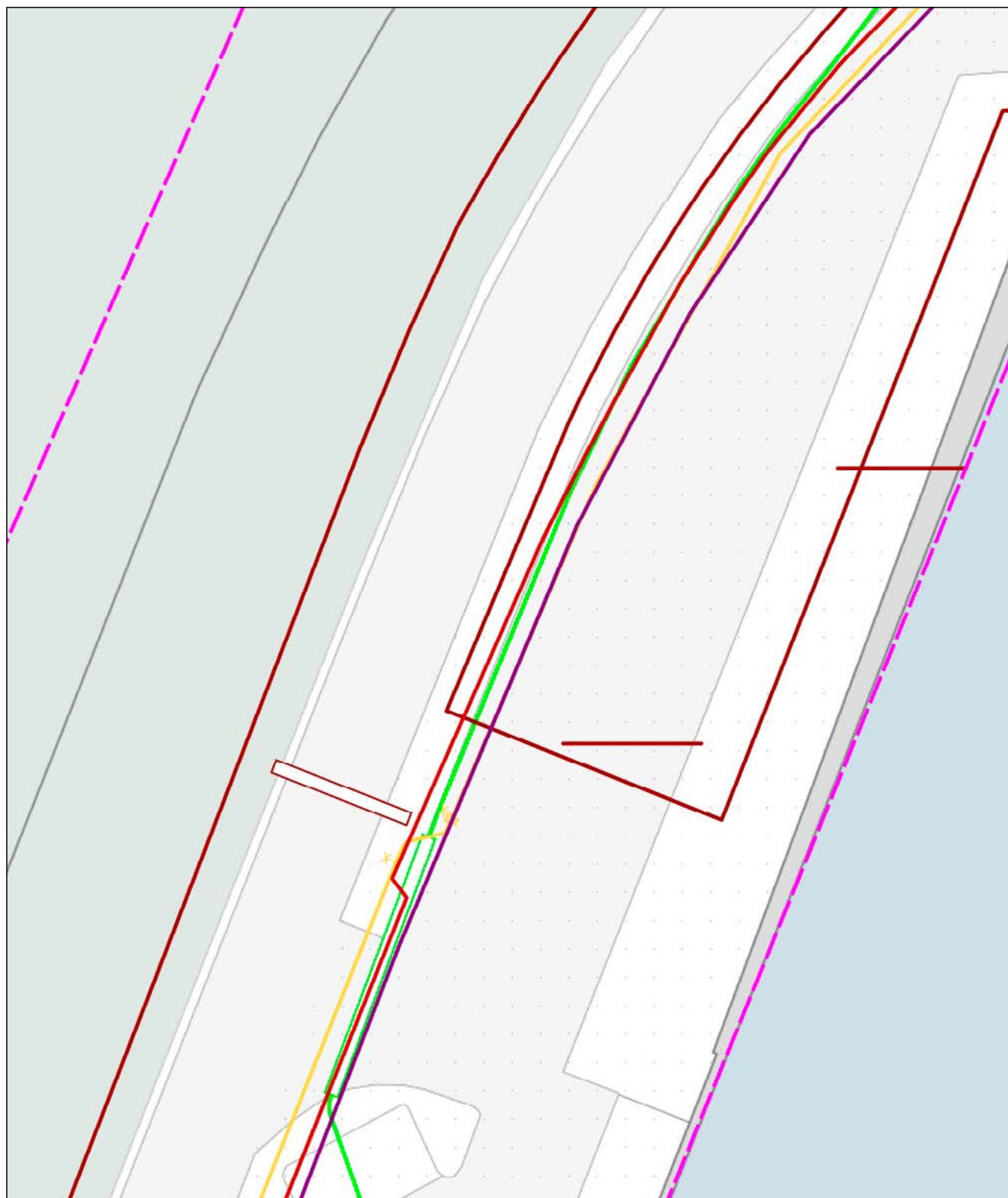
2 - In het jachthavengebouw op informatiepaneel
Uitleg expositie. Portretten, visserij,



1 - Panelen 4 st
plaatsing aan havenzijde tegen 'biggenruggen'



datatransport KL 1051	gas lage druk KL 1040	laagspanning GM0448	laagspanning KL 1040	middenspanning KL 1040	riool over/onderdruk GM0448
--------------------------	--------------------------	------------------------	-------------------------	---------------------------	--------------------------------



0 3 6 meter

linksonder: X: 119.134,8 Y: 561.908,4
rechtsboven: X: 119.188,2 Y: 561.971,7