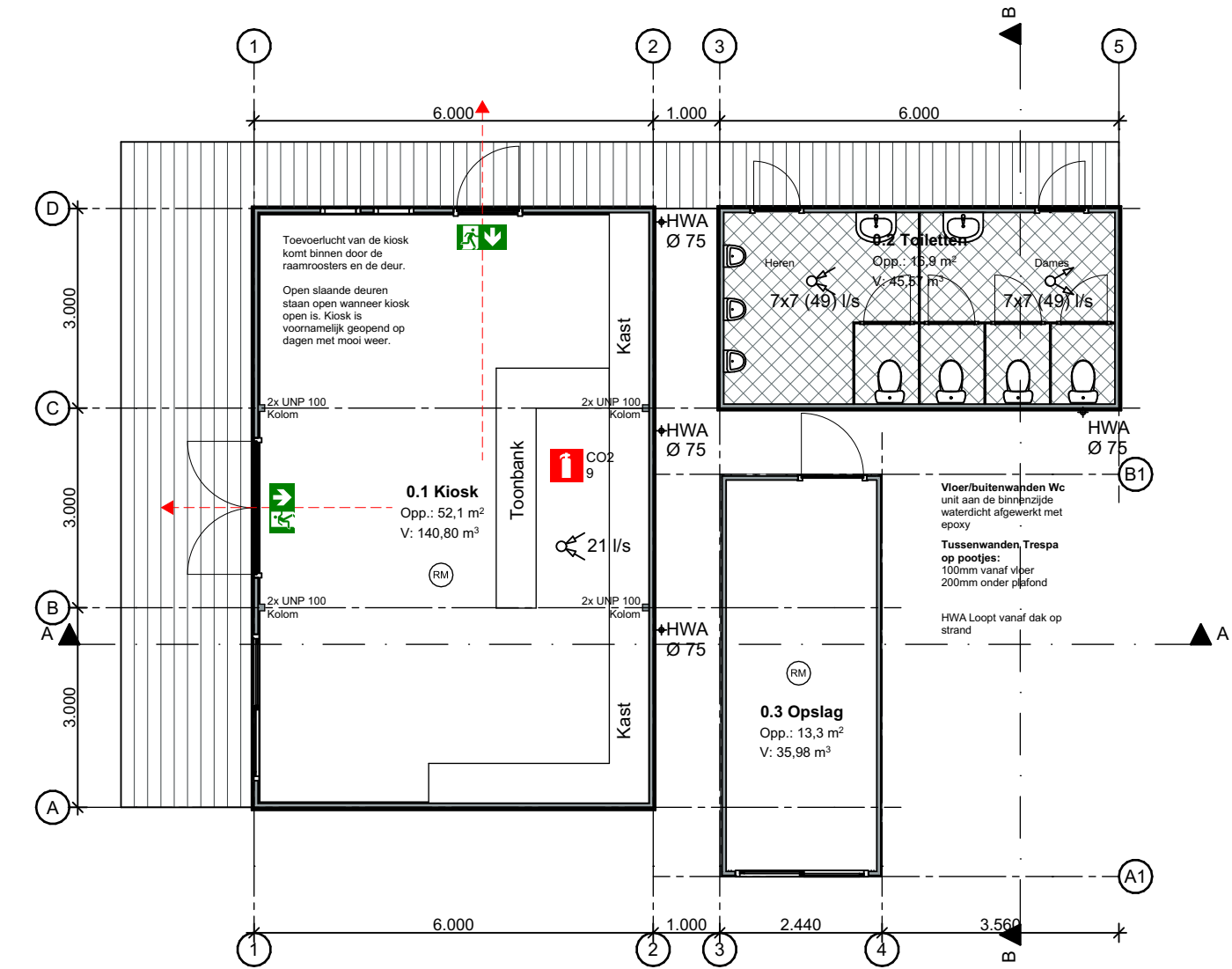


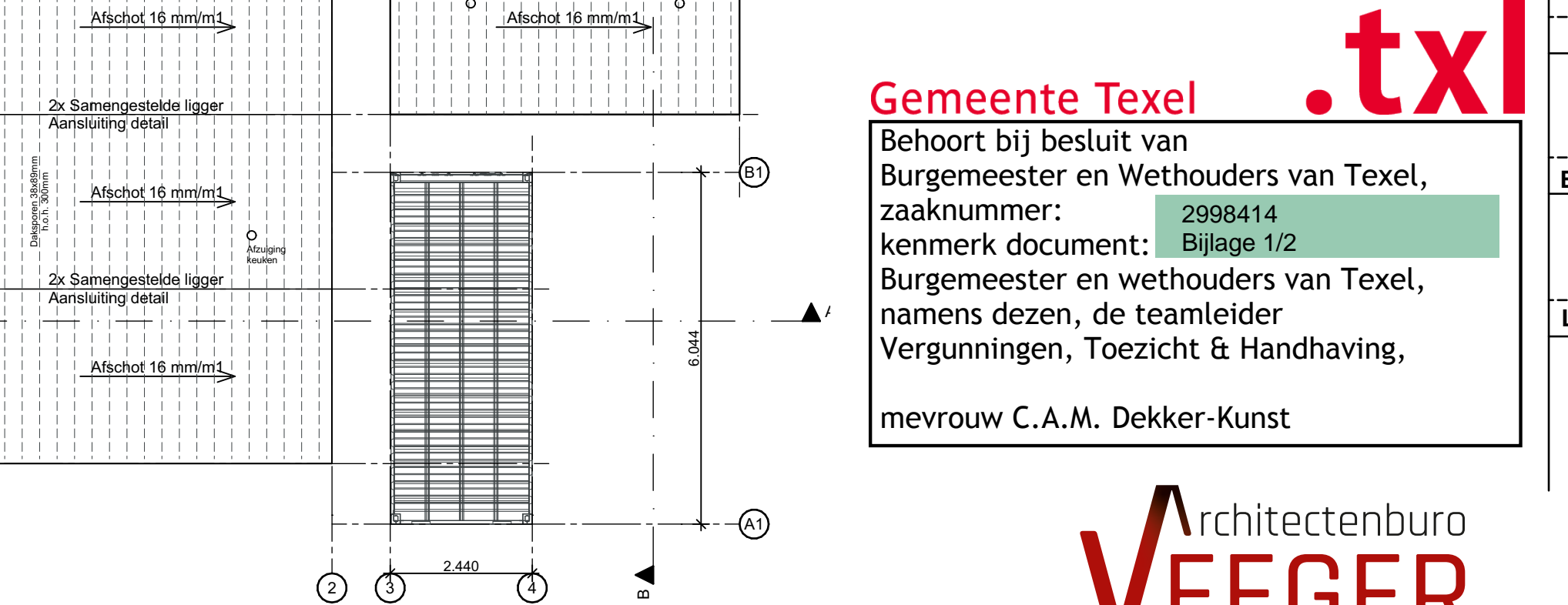
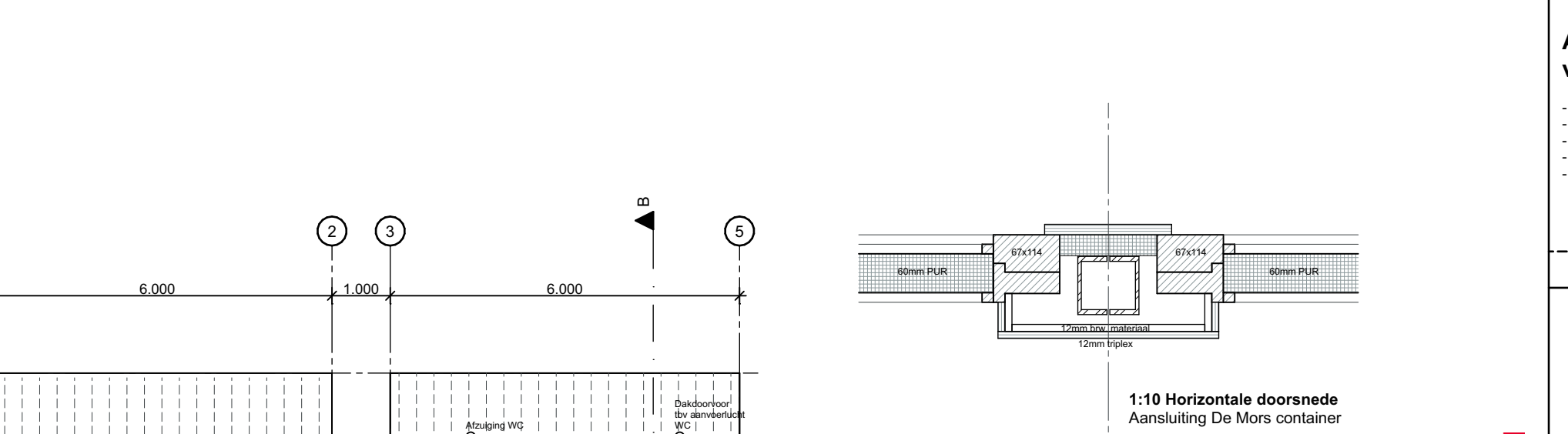
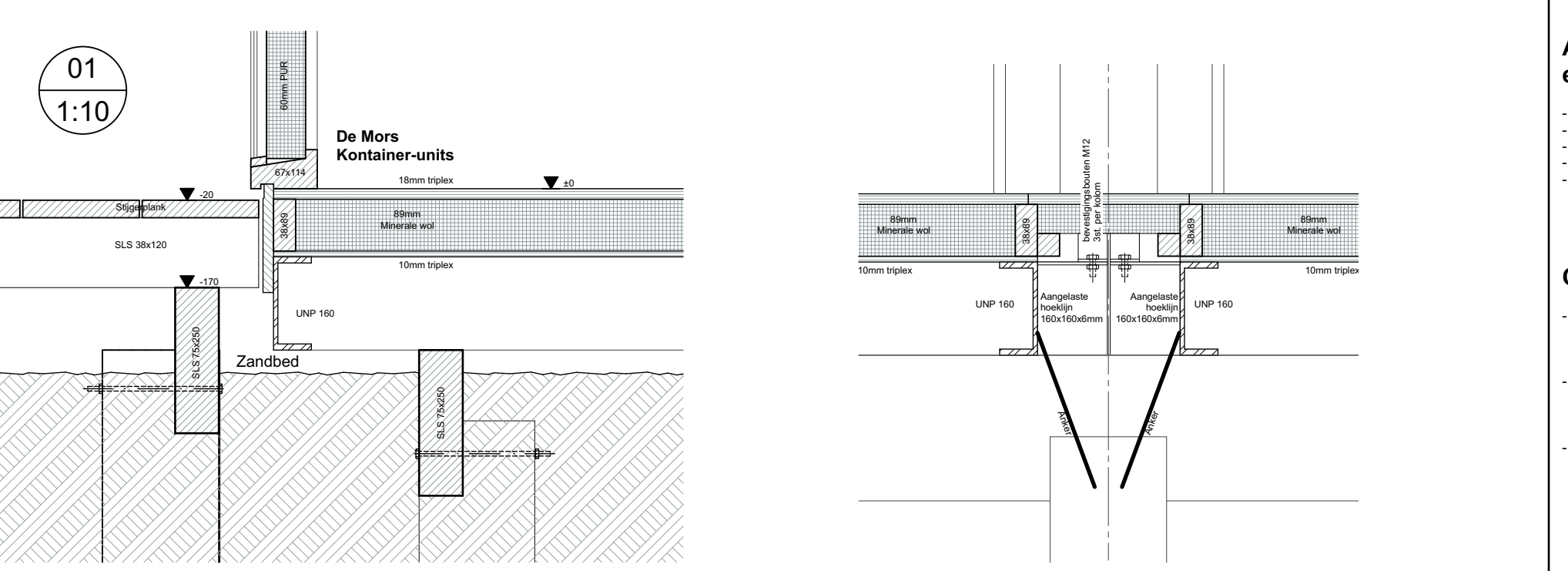
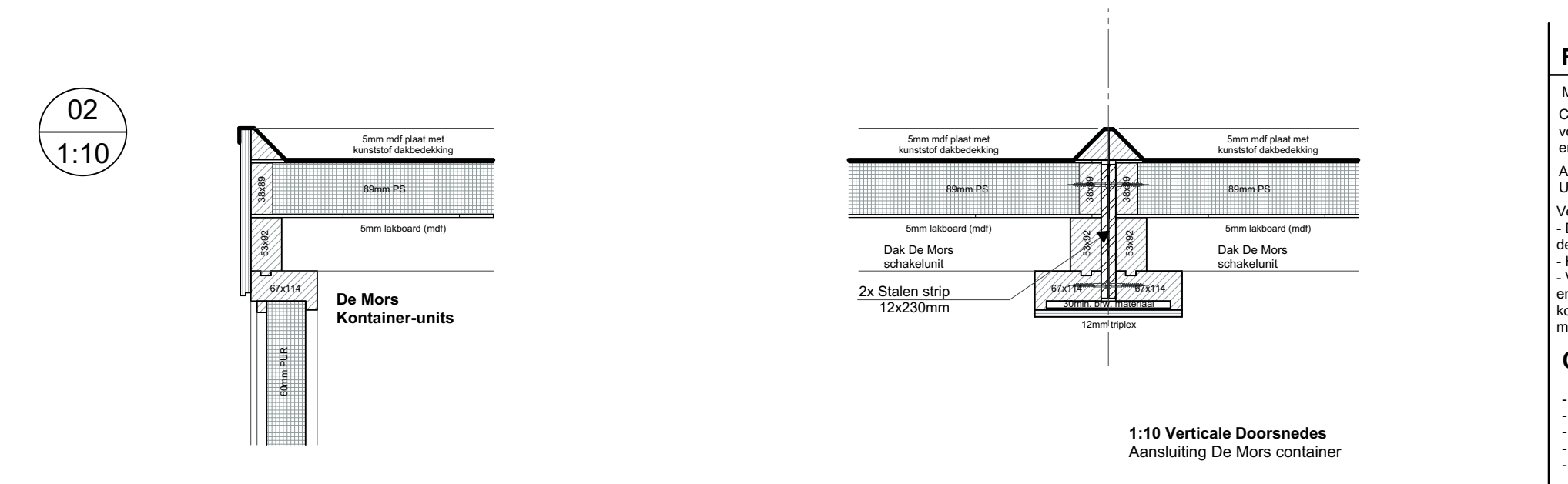
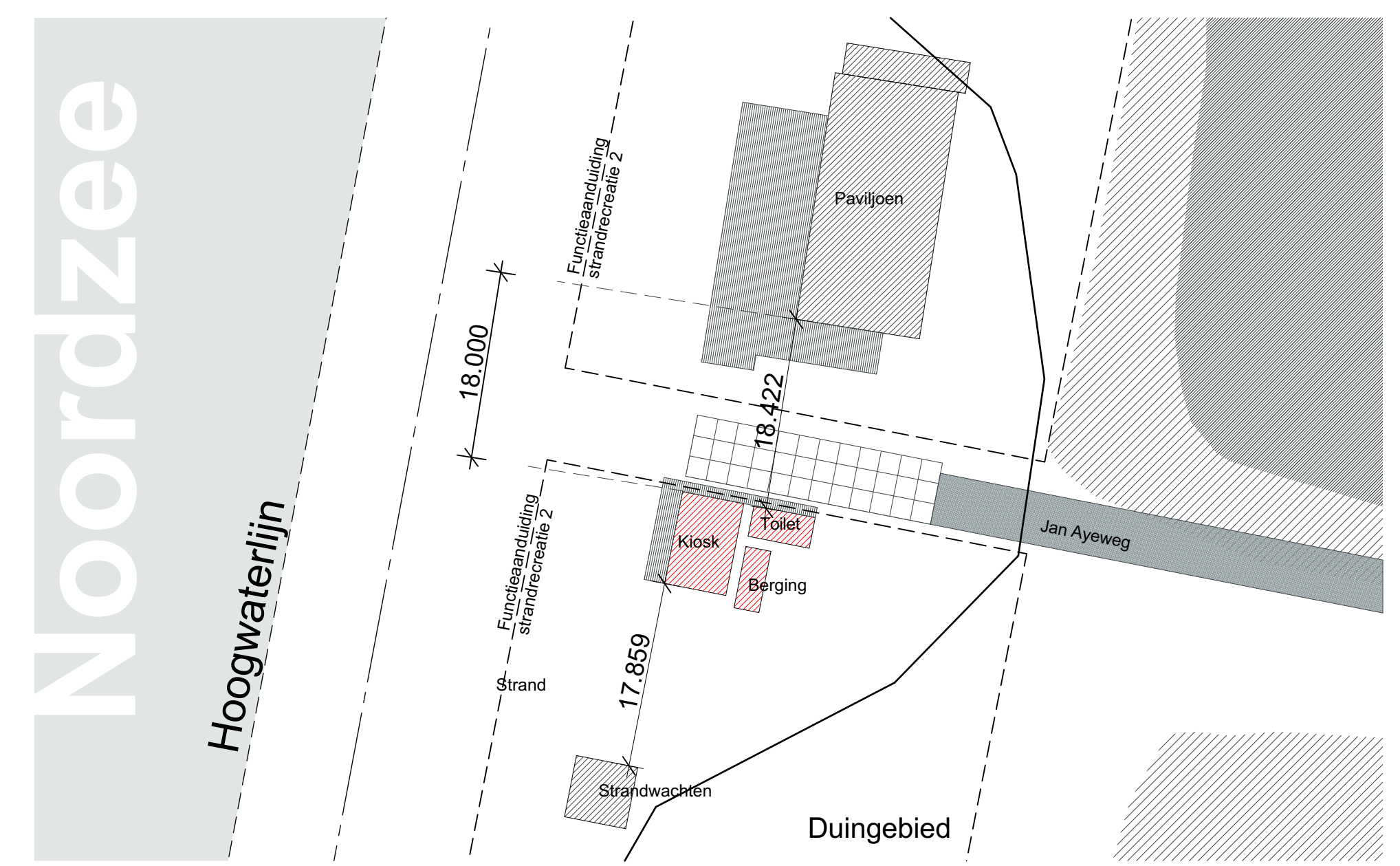
Fundering/palenplan

Als pand open is staan deuren open (i.v.m. ventilatie) anders is de kiosk gesloten ook zijn er voldoende roosters in de ramen. Afzuigkap in de bakwand zorgt voor mechanische afvoer.

Gebruiksoppervlakte	
Begane grond	
0.1 Kiosk	52,15
0.2 Toiletten	16,88
0.3 Opslag	13,32
	82,35 m²



Begane grond



1e verdieping

Situatie
Schaal 1:500
Gemeente Texel
Gedeelte - Den Burg
Sectie - G
Nummer - 634

De exacte locatie van de seizoenbebouwing wordt elk jaar bepaald tijdens de schouw door Rijkswaterstaat, HHNK en gemeente samen. Het is afhankelijk van de situatie ter plaatse, na de stormen van het winterseizoen. Er moet voldoende zand zijn om de bebouwing veilig te plaatsen. De exacte plaats van de bebouwing wordt elke 5 jaar volgens de watervergunning door HHNK en RVS gevalueerd, of als de kustlijn veranderd. Dat kan er toe leiden dat een paviljoen/kiosk verplaatst moet worden, als de aangroei van de duinen daar om vraagt of er te weinig strand is om veilig te kunnen staan. (strandnota, 2019)

Pel = NAP+4500mm

Renvooi

Maten in het werk te controleren en vergelijken met overige tekeningen. Constructies en installaties in principe aangegeven. Definitieve uitvoering volgens nadere berekeningen/tekeningen constructeur/installateur/bouwer en fabrikant.

Alle constructies en installaties indien niet ander aangegeven.

Uitvoeren conform het bouwbesluit.

Verankeringen (algemene opmerking):

- De balken, muurplaten, zelfdragende dakelementen e.d. verankeren met de juiste verz. stalen balkankers, muurplaat- en opwaalkers
- Houten constructiedelen onderling verbinden met SAT-ijzers
- Voor bevestiging de nodige passende blankstalen, verz. stalen, RVS en/of koperen nagels, slagschroeven, schroeven, houtdraad bouten, slotbouten met ring, moer en/of pluggen toepassen.

Constructieve gegevens Zeecontainer

- De wanden zijn vervaardigd van 1,5mm dik geribd plaatstaal.
- Het dak is in 2mm geprofileerde staal uitgevoerd.
- De vloer is uitgevoerd in 30mm plywood met daarop staal.
- Containers worden op schot geplaatst 16mm/m.
- Deuren zijn uitgevoerd in 2mm dik plaatstaal en kunnen maximaal tot een hoek van 270 graden worden geopend. De deuren zijn rondom afgedicht met rubbers.

Alle Zeecontainers voldoen aan de volgende eisen:

- Zijn van A-kwaliteit (best gebruikte kwaliteit na nieuw)
- Structureel & optisch een nette container
- Wind & waterdicht
- v.v. houten vloer
- Containers worden ieder jaar van strand verwijderd waarna deze nagekeken en onderhouden worden zodat ze het jaar erna weer geplaatst kunnen worden. Mocht er een container van dusdanige kwaliteit zijn dat deze niet meer voor veilig gebruik geschikt is, zal deze vervangen worden door een andere container.

Constructieve gegevens De Mors Schakelunit

- Wanden zijn opgebouwd uit een rasterwerk van geprofileerde vurenhouten slijpen den dopels met afmetingen 67x114mm, slijpen h.o.h. 1230mm, waarbij het rasterwerk op elke kopwand is voorzien van speciale hoekstijlen 64x114mm.
- Sandwichpanelen met isolatie van 60mm dik PS.
- Dak is samengesteld uit aantal sandwichachtige dakelementen, elk met afmetingen van 1215x2999mm. Bestaat uit isolatiepanelen van 89mm EPS, geplaatst tussen randbalk en ribben met een MDF bovengeplaat, dik 5mm en een MDF laboord onderplaat, dik 4,5mm.
- Vloer is samengesteld uit een aantal vloerelementen, elk met een buitenwerke afmeting van 1215x2999mm.
- Deze zijn opgebouwd met:
 - onderplaat van 10mm triplex
 - vurenhouten regelwerk 38x89mm, h.o.h. 300mm
 - 89mm Minerale wol
 - Naadloze dampremmende folie
 - Bovenplaat van ten minste 18mm triplex

Alle De Mors Schakelunit voldoen aan de volgende eisen

- Zijn van A-kwaliteit (best gebruikte kwaliteit na nieuw)
- Structureel & optisch een nette Unit
- Wind & waterdicht
- v.v. houten vloer
- Units worden ieder jaar van strand verwijderd waarna deze nagekeken en onderhouden worden zodat ze het jaar erna weer geplaatst kunnen worden. Mocht er een Unit van dusdanige kwaliteit zijn dat deze niet meer voor veilig gebruik geschikt is, zal deze vervangen worden door een andere Unit.

	Materialen	Kleur
Gevel Container	- Staal	- Groen
Gevel Unit	- Houten latten	- Naturel
Koepelen	- Aluminium	- Grijs
Ramen/deuren	- Hout	- Zwart
Beglazing	- Hf++	- Transparant
Dak - plat	- EPDM	- Grijs

	m²/m³
Bebouwd opp.	85,6 m²
GO Totaal	82,35m²
VCO Totaal	116,15m³
Inhoud Totaal	227m³

Brand - en rookklasse

Zeecontainer CorTen Staal:

brandklasse A1, rookklasse S0, R-waarde 0,058

De Mors schakelunits:

brandklasse B, Rookklasse S3

Legenda

- Uitgang aanduiding
- Poederblusser 9l
- Vluchtroute
- Ventilatie rooster

Gemeente Texel .txl

Behoort bij besluit van Burgemeester en Wethouders van Texel, zaaknummer: 2998414 kenmerk document: Bijlage 1/2

Burgemeester en wethouders van Texel, namens dezen, de teamleider Vergunningen, Toezicht & Handhaving, mevrouw C.A.M. Dekker-Kunst

Architectenburo
VEEGER

Project: Vergunningsaanvraag Kiosk	Opdrachtgever:	Werk: 2124
Te Jan Ayeslag 12		
Onderdeel: Ontwerptekening	Datum: 17-05-2021	Getekend: BB
Voorged: Linkergevel, Rechtergevel, Achtergevel, 1e verdieping, Begane grond, Fundering/palenplan, Vloerplan, Renvooi, Doornende A-A, Doornende B-B, Detail Situatie, GO: Gebruiksoppervlakte	Schaal: 1:100, 1:500	Tekening: 20
www.veegertextel.nl	info@veegertextel.nl	0222-314037
	Abbeval 15	1791 WX Den Burg
		Kvk 57351970

Deze tekening mag zonder onze schriftelijke toestemming niet worden gekopieerd, gereproduceerd, aan derden ter inzage gegeven of voor namaak t.b.v. derden worden gebruikt