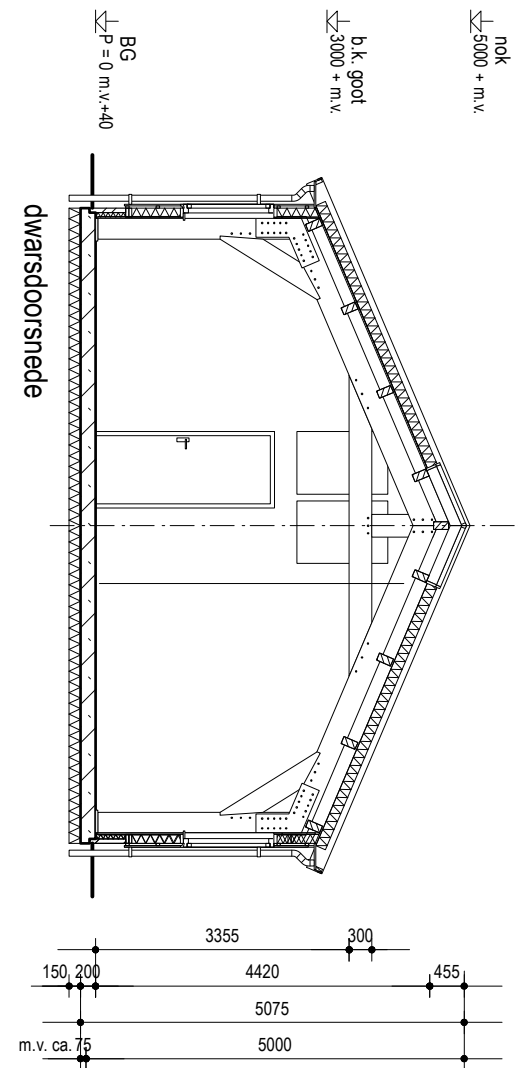


Gemeente Texel .txl

Behoort bij besluit van burgemeester en wethouders van Texel, zaaknummer: 3067153 kenmerk document: bijlage 2/6 namens de burgemeester en wethouders van Texel,

de heer F. Galarce Morales, teamleider Vergunningen, Toezicht & Handhaving

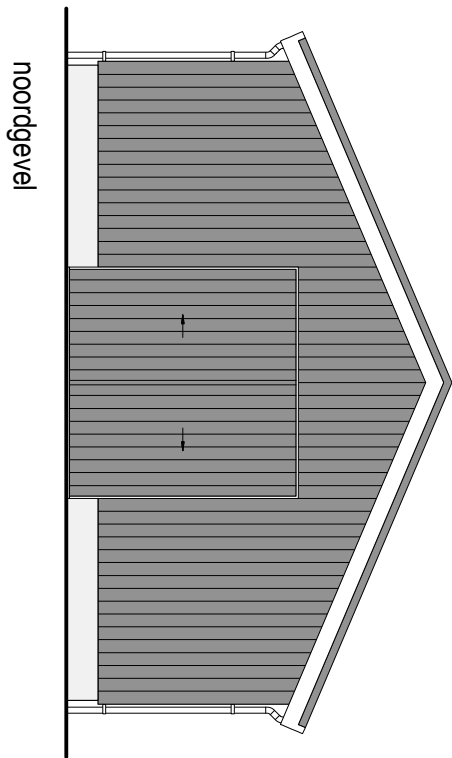
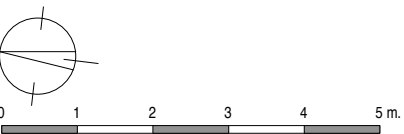


constructie :

- fundering op staal (zandbodem van voldoende dikte, voormalig duingebied)
- i.h.b. gestorte gewapend betonvloer 200, onder- & boven wapening ø 10-180
- aan kopse zijdes dragende HSB frames, aan zuidzijde deels kozijnen
- spantportalen douglas, stijf t.o.v. laterale windbelasting
- met schoren, trekplaat en makelaar 200 x 300
- verbindingen > 40 ingekeept, schoren, trekplaat en makelaar in spantbenen verzonken
- met geborgde stiften > 3x staal ø 10 (aangegeven)
- met in hoeken boutplaten staalplaat 2x ≠ 250.15, met 2x 10 geborgde stiften staal ø 10
- gordingen douglas 200 x 100 h.o.h. 1200, > 40 ingekeept op spanten
- interne stijfheid : op alle dichte delen gevels multiplex 18 binnenbeplating, geschroefd op HSB-frames en op spanten

N.b. er is voor dit bouwwerk geen EPC-berekening verplicht

N.b. er is voor dit bouwwerk geen Melding Activiteitenbesluit vereist, het gebruik is niet bedrijfsmatig



dakopbouw :

- lichtstraten aluminium, kleur : naturel, beglazing PPMA
- boeiboorden douglas 22, kleur : gebroken wit
- dakbedekking geprofileerd staalplaat, gepoedercoat, donkergrijs
- dakisolatie, isolatie resolschuim 140, Rc > 6.3 m2K/W
- dampremmende folie
- dakbeschot douglas 27
- gordingen douglas 200 x 100
- spantportalen douglas 200 x 300, zie omschrijving bij constructie

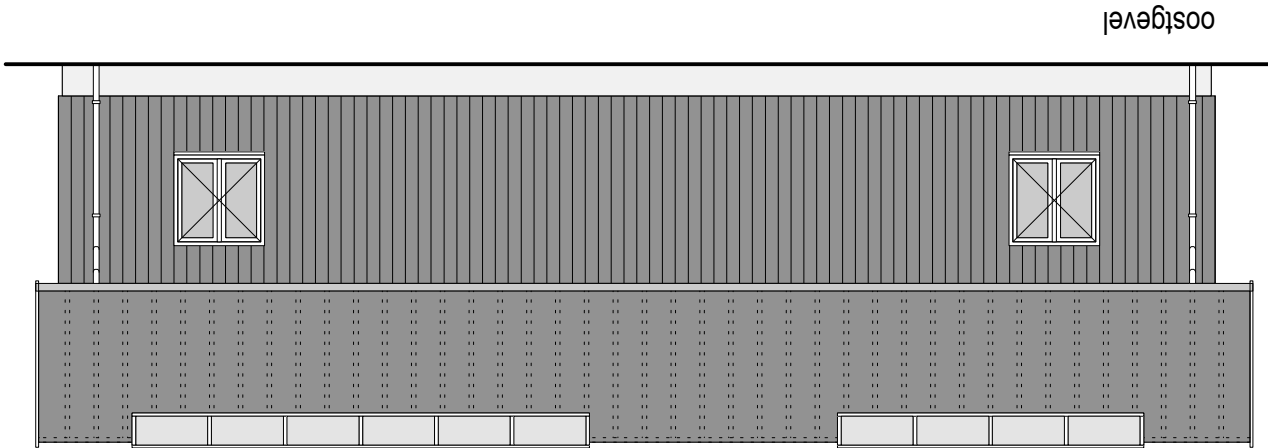
gevelopbouw :

- plint metselwerk, handvorm IJselformaat, licht geelbruin
- kozijnen meranti, kleur : gebroken wit
- beglazing : HR++ isoglas 4-15-5, behalve waar gemerkt g.g.
- g.g. = 2x gelaagd glas 33.3-15-33.2 t.p.v. entree deur
- schuifdeuren douglas 22 +isolatiepakket +multiplex
- gevelplanken douglas 22, kleur : donkergroen
- timmerlatten 28 x 45, in zwak geventileerde spouw
- waterdichte dampopen folie
- HSB-frames 140 x 44, isolatie resolschuim 140, Rc > 4.7 m2K/W
- dampremmende folie
- multiplex 18
- spantportalen douglas 200 x 300, zie omschrijving bij constructie

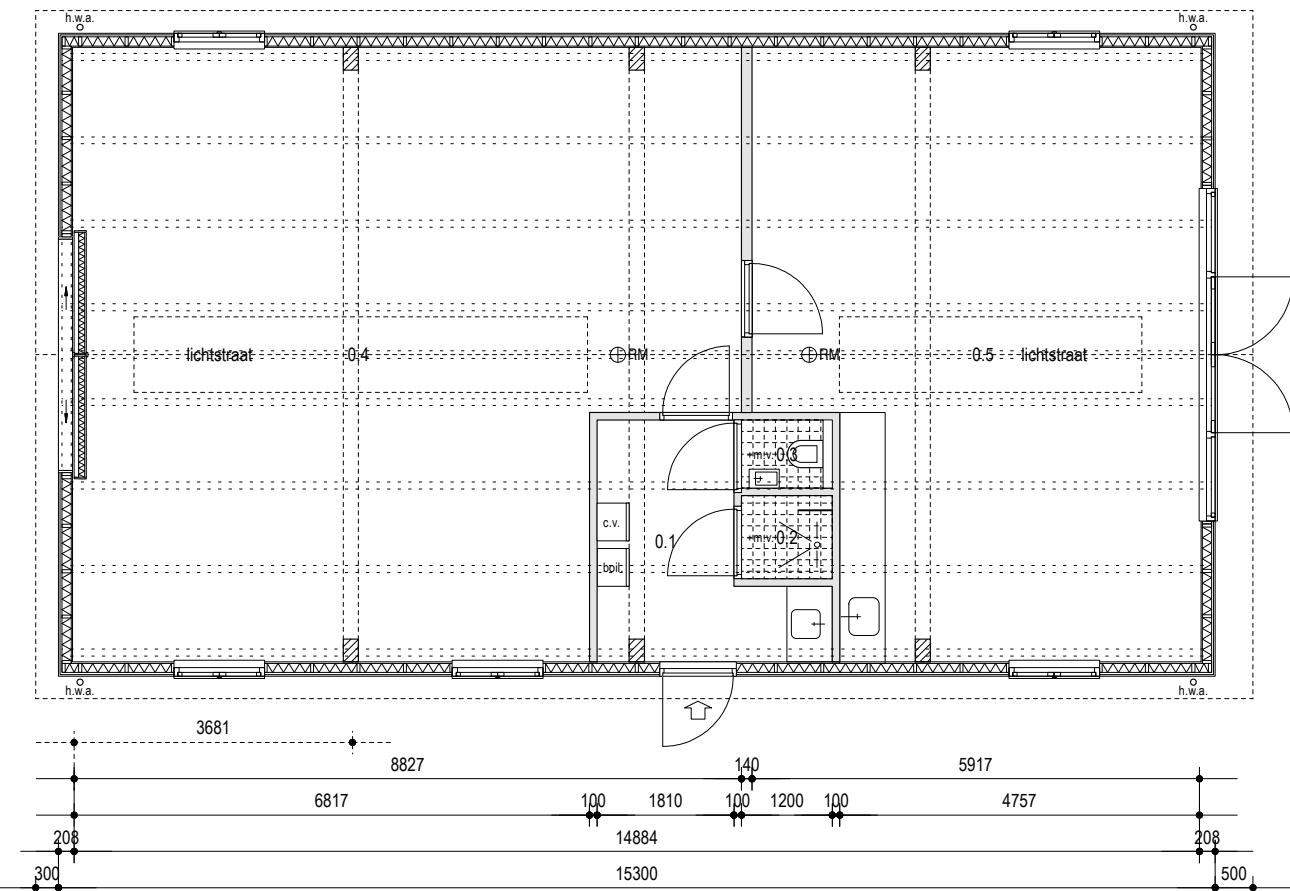
vloeropbouw :

- i.h.b. gestorte gewapend betonvloer 200, gevulderd
- vloerverwarming (laag temperatuurniveau), behalve ruimte 04
- drukvaste isolatie EPS 150-SE 130, Rc > 3.8 m2K/W

alle kleuren in overeenstemming met kleuren van naastgelegen Alexanderhoeve



plattegrond

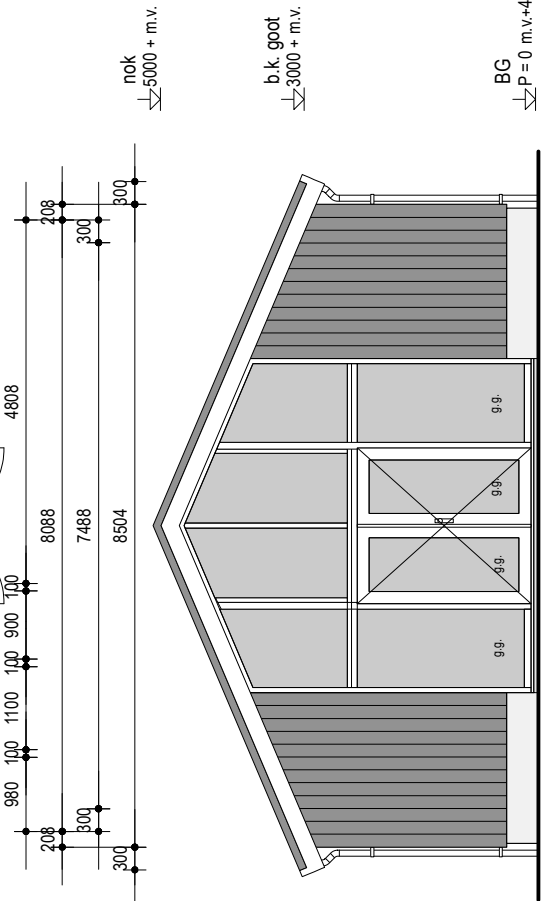
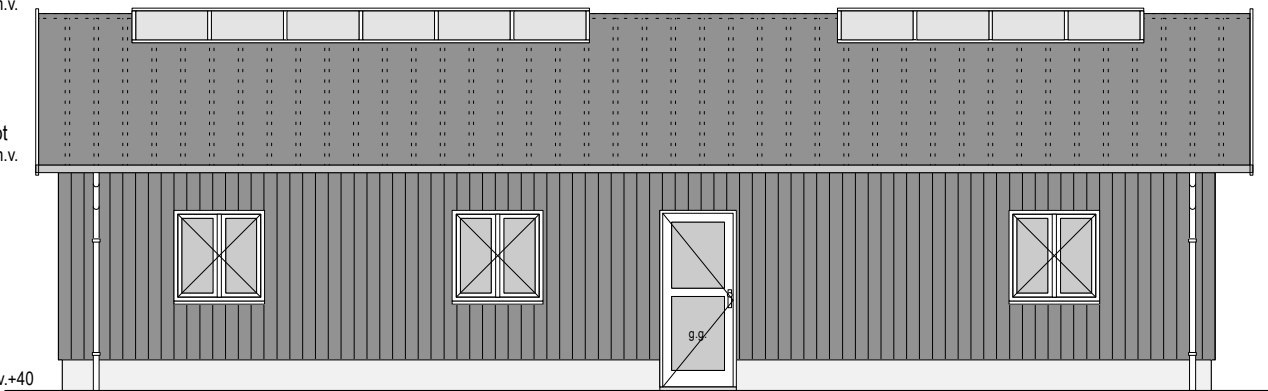


nok  
5000 + m.v.

b.k. goot  
3000 + m.v.

BG  
P = 0 m.v.+40

westgevel



renvooi			
			gewapend beton
			metselwerk
			lichte binnenwand
			thermische isolatie
vlg. B.B.			volgens het Bouwbesluit
+m.v.			mechanisch geventileerd, vlg. B.B.
boil.			boiler (elektrisch)
c.v.			centrale verwarmingsketel, electrisch (vloerverwarming) (laag temperatuurniveau)
h.w.a.			hemelwaterafvoer
ruimte	opp. A	opp. B	functie (Bouwbesluit)
0.1		7.09	verkeersruimte
0.2		1.32	badruimte
0.3		1.08	toilet ruimte
0.4		65.27	bergruimte
0.5		44.43	bergruimte
	0.00		totaal ruimtes A (verblijfsruimtes)
		119.19	totaal ruimtes B (overige ruimtes)
		119.19	totaal ruimtes A+B (m2)

⊕RM brandmelder, optisch, volgens NEN 2555

- de ruimtes vormen 1 brandcompartiment

- het houtwerk is brandwerend behandeld