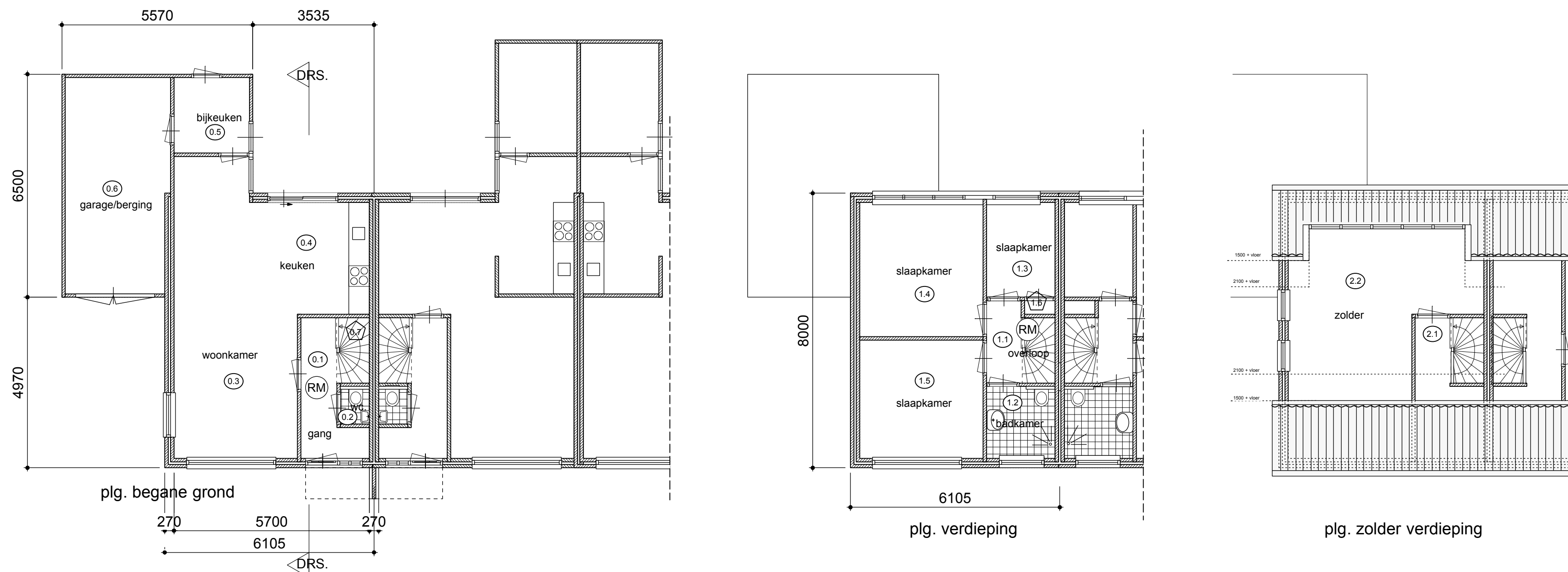




bestaande gevelaanzichten - doorsnede



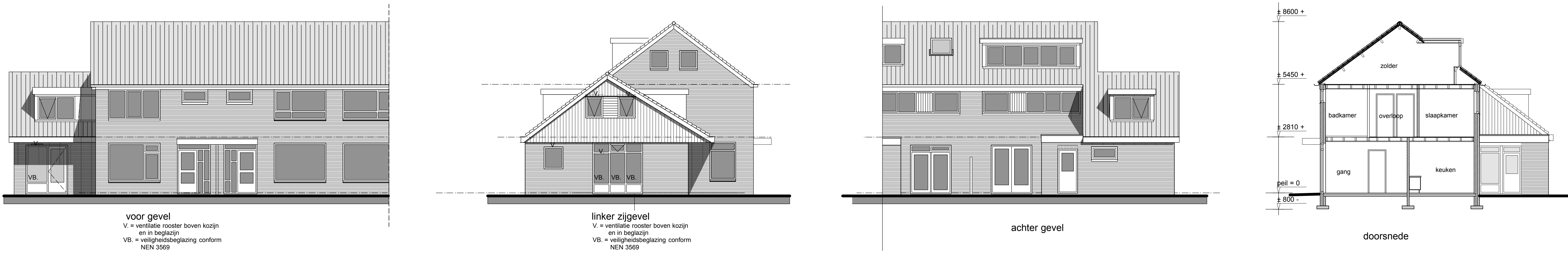
bestaande plattegronden

overzicht gebruiksovervlak, verblijfsruimtes en verblijfsgebieden BESTAAND					
	ruimte	ruimte nr	gebruiksopp.	verblijfsgebied	verblijfsruimte
begane grond	verkeersruimte	0.1	6,0m2		
	toilet ruimte	0.2	0,9m2		
	verblijfsruimte	0.3	25,2m2	25,2m2	25,2m2
	verblijfsruimte	0.4	11,4m2	11,4m2	11,4m2
	verblijfsruimte	0.5	4,8m2	4,8m2	4,8m2
	berging	0.6	19,0m2		
verdieping	onbenoemde ruimte	0.7	0,9m2		
	verkeersruimte	1.1	4,2m2		
	badruimte	1.2	4,1m2		
	verblijfsruimte	1.3	5,5m2	5,5m2	5,5m2
	verblijfsruimte	1.4	14,0m2	14,0m2	14,0m2
	verblijfsruimte	1.5	12,4m2	12,4m2	12,4m2
zolderverdieping	onbenoemde ruimte	1.6	0,4m2		
	verkeersruimte	2.1	4,8m2		
totaal	verblijfsruimte	2.2	22,2m2	18,0m2	18,0m2
	verkeersruimte				

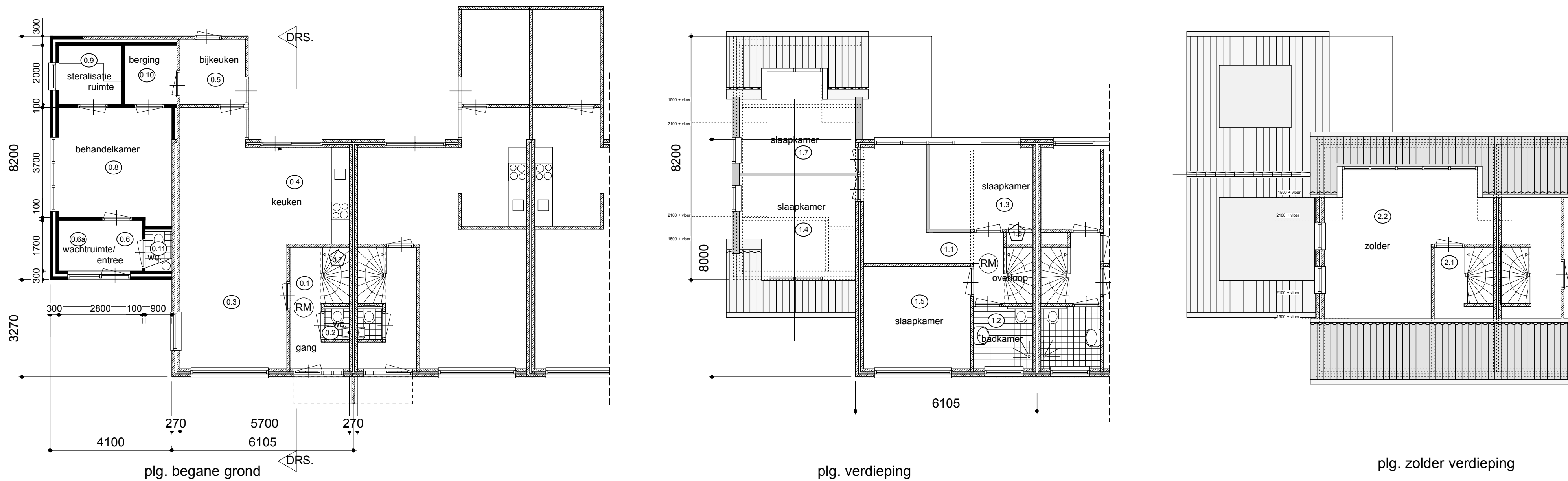
overzicht gebruiksovervlak, verblijfsruimtes en verblijfsgebieden GEWIJZIGD					
	ruimte	ruimte nr	gebruiksopp.	verblijfsgebied	verblijfsruimte
begane grond	verkeersruimte	0.1	6,0m2		
	toilet ruimte	0.2	0,9m2		
	verblijfsruimte	0.3	25,2m2	25,2m2	25,2m2
	verblijfsruimte	0.4	11,4m2	11,4m2	11,4m2
	verblijfsruimte	0.5	14,6m2	14,6m2	14,6m2
	berging	0.6	2,2m2		
verdieping	onbenoemde ruimte	0.7	0,9m2		
	verkeersruimte	1.1	2,5m2	2,5m2	2,5m2
	badruimte	1.2	0,9m2		
	verblijfsruimte	1.3	14,3m2	14,3m2	14,3m2
	verblijfsruimte	1.4	12,2m2	11,5m2	11,5m2
	verblijfsruimte	1.5	12,4m2	12,4m2	12,4m2
zolderverdieping	onbenoemde ruimte	1.6	0,4m2		
	verkeersruimte	1.7	11,4m2	9,8m2	9,8m2
totaal	subtotaal		151,0m2	115,3m2	115,3m2
	verkeersruimte	2.1	4,8m2		
totaal	verblijfsruimte	2.2	22,2m2	18,0m2	18,0m2
	verkeersruimte				

BENVOOL MATERIAALGEBRUIK GEVELS:		
onderdeel	materiaal	kleur
metselwerk/gevel	gevelsteen als bestaand	bruin/geel genuanceerd
plint metselwerk	gevelsteen als bestaand	rood/bruin genuanceerd
daken	betonpannen (sneldek)	als bestaand/antraciet
gevels	gevel bekleding	hout/kunststof - licht grijs
kozijnen	hout/kunststof	creme/wit
draaiende delen	hout/kunststof	grijs
goten	zinken bakgoot	
boeddeel	hout / plaatmateriaal	blauw als bestaand
hwa	pvc	-

alle kozijnen te voorzien van isolerende beglazing Hr ++
draaiende delen kozijnen te voorzien van inbraakwerendheid minimaal SKG **



gewijzigde gevelaanzichten - doorsnede



gewijzigde plattegronden

ventilatieberekening (UITBREIDING)									
	ruimte	ruimte nr	VG	aantal pers	aantal p.*6,4	cap. min eis.	maatgevend	aanwezig	vers %
begane grond	verkeersruimte	0.6a	2,50m2	1	6,40dm3/s	7,00dm3/s	8,88dm3/s	122%	7,00dm3/s
	verkeersruimte	0.8	14,30m2	2	12,80dm3/s	12,87dm3/s	13,05dm3/s	101%	21,00dm3/s
	verkeersruimte	0.9	4,20m2	1	6,40dm3/s	7,00dm3/s	7,00dm3/s	201%	
	toilet ruimte	0.11	1,20m2	1	6,40dm3/s	7,00dm3/s	7,00dm3/s		7,00dm3/s
verdieping	verkeersruimte	1.4	11,50m2	1	6,40dm3/s	10,35dm3/s	10,35dm3/s	122%	
	verkeersruimte	1.7	9,80m2	1	6,40dm3/s	8,82dm3/s	12,58dm3/s	143%	
	kozijnwerk	0.60m1	Duco Top 50 ZR			14,80 dm3/s/m1	8,88dm3/s		
	rooster in glas	0.75	DucoLine 17 ZR			17,40 dm3/s/m1	13,05dm3/s		
overzicht roosters	rooster boven kozijn	0.96m1	Duco Top 50 ZR			14,80 dm3/s/m1	14,06dm3/s		
	rooster boven kozijn	0.85m1	Duco Top 50 ZR			14,80 dm3/s/m1	12,58dm3/s		

WARM- + KOUDWATER - wastafel behandelkamer sterilisatie ruimte overige aansluitingen ongewijzigd; KOUWATER - toilet nieuw overige aansluitingen ongewijzigd; - cv ketel volgens NEN 806 NEN 1006 ELEKTRA opstelling ongewijzigd groepenkast aanpassen en uitbreiding volgens NEN 1010 VERBRANDINGSBETRIJFING ongewijzigd	CV INSTALLATIE / uitbreiding volgens NEN 3028 VENTILATIE (uitbreiding) volgens NEN 1078 NEN 2757 Toilet beg gr. nieuw ; - vloer legatwerk - wand betegeld tot plafond BADKAMER VERDIEPING - ongewijzigd GASAANSluiting : ongewijzigd - opstelplaats kooktoestel keuken - cv ketel, volgens NEN 1078 uitbreiding installatie volgens NEN 1070
--	--

VOORSCHRIFTEN
- WONING INBRAAKWEREND VOLGENS POLITIEKEURMERK de inbraakwerendheid wordt gewaarborgd; er wordt voldaan aan artikel 2.215 van het bouwbesluit (hang en sluitwerk ramen en deuren minimaal SKG ++) - scheidingswanden in de woning tussen verblijfsgebieden min. geluidswaarde -20dB - sanitaire ruimten uitvoeren volgens bouwbesluit - wandafwerking toilet tot min. 1200mm hoogte, badkamer tot min. 1800mm hoogte - alle binnendeuren min netto opening - breedte 850mm en hoogte aanpassen aan bestaand (2100mm) - uitgezonderd de meter/kast/bergingsschotten, - alle beglazing van de buitenkozijnen uitvoeren met dubbel glas (HR++) - gekoppelde rookmelder 230V volgens NEN 2555 en voorzien van noodstroomvoorziening aanbrengen op verdieping - trappen = bestaand - balustrade/handgreep balkon volgens bouwbesluit in nader te bepalen vorm traphek 1000 mm hoog, spijlen h.o.h. 100mm, - meterkast = bestaand - telefoon en GAI aansluiting in tenminste 2 verblijfsgebieden aanbrengen - woning volgens art 3.17 van het bouwbesluit uitvoeren tegen ratten en muizen - hoofddragconstructie volgens NEN 6700/6702.

uitbreiding woning /praktijkruimte
aan wintergroen 30 te de Koog

opdrachtgever:	bestaande en gewijzigde gevels/plg principe doorsnede situatie	1 : 100 1 : 20 1 : 1000	dd: 19-11-2021 gww: 24-11-2021 06-12-2021 28-12-2021 10-01-2022
werknummer		21396	
tekeningnummer		B1	

bouwkundig advies & tekenbureau | pachwerk 33, 1791 WB, den burg | E-mail: adviesbureau@pachwerk.nl | tel: 061 628560