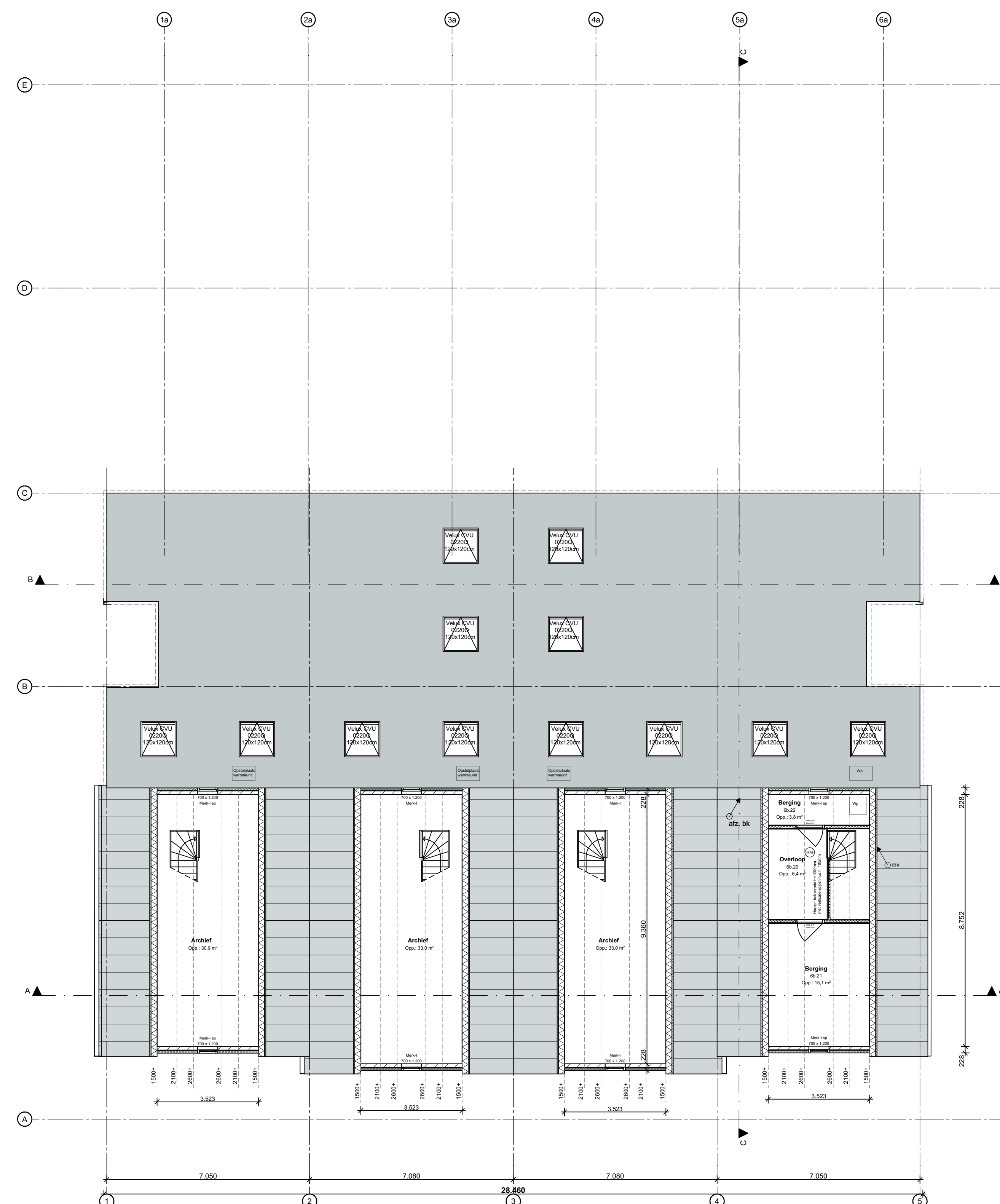
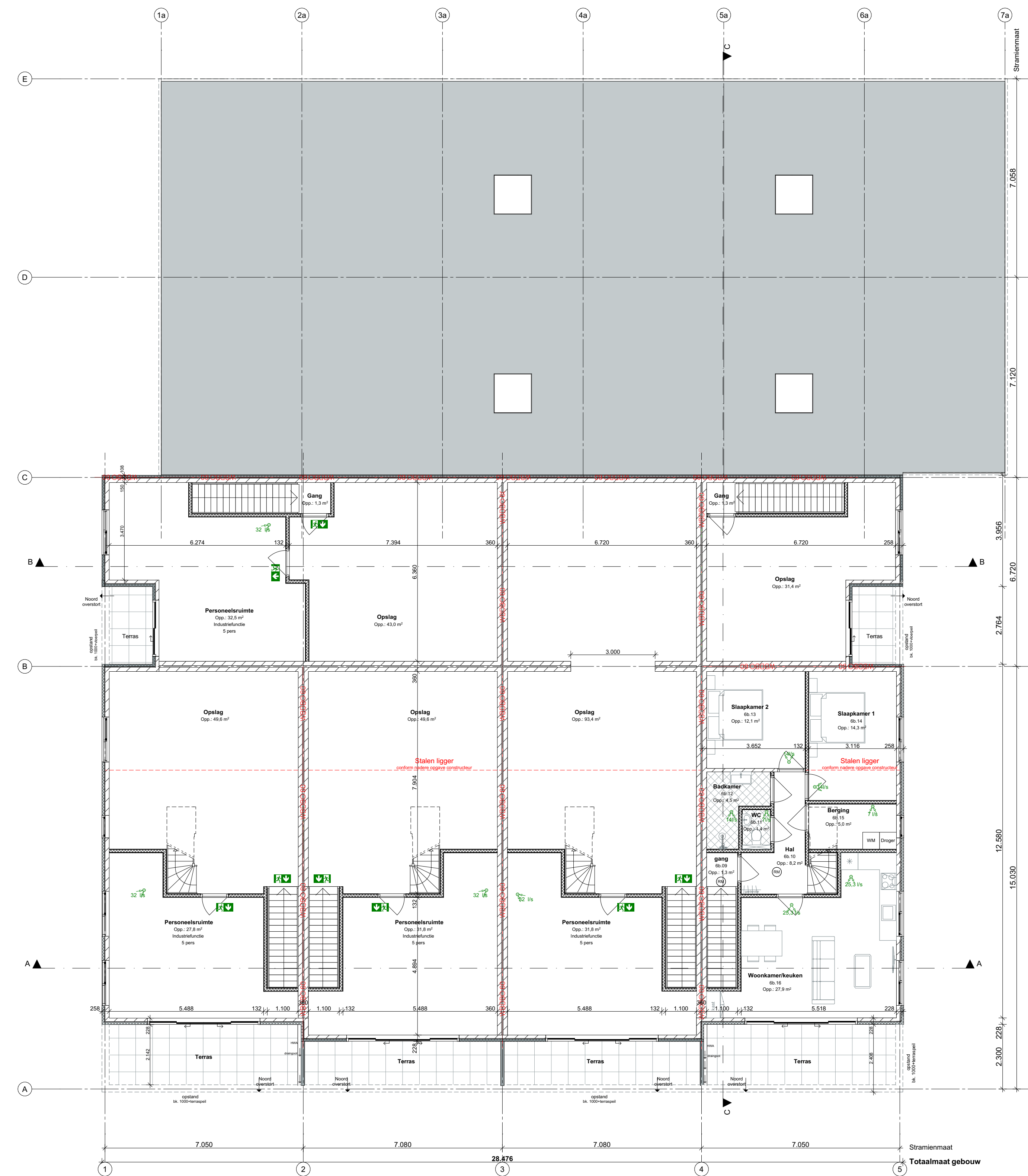
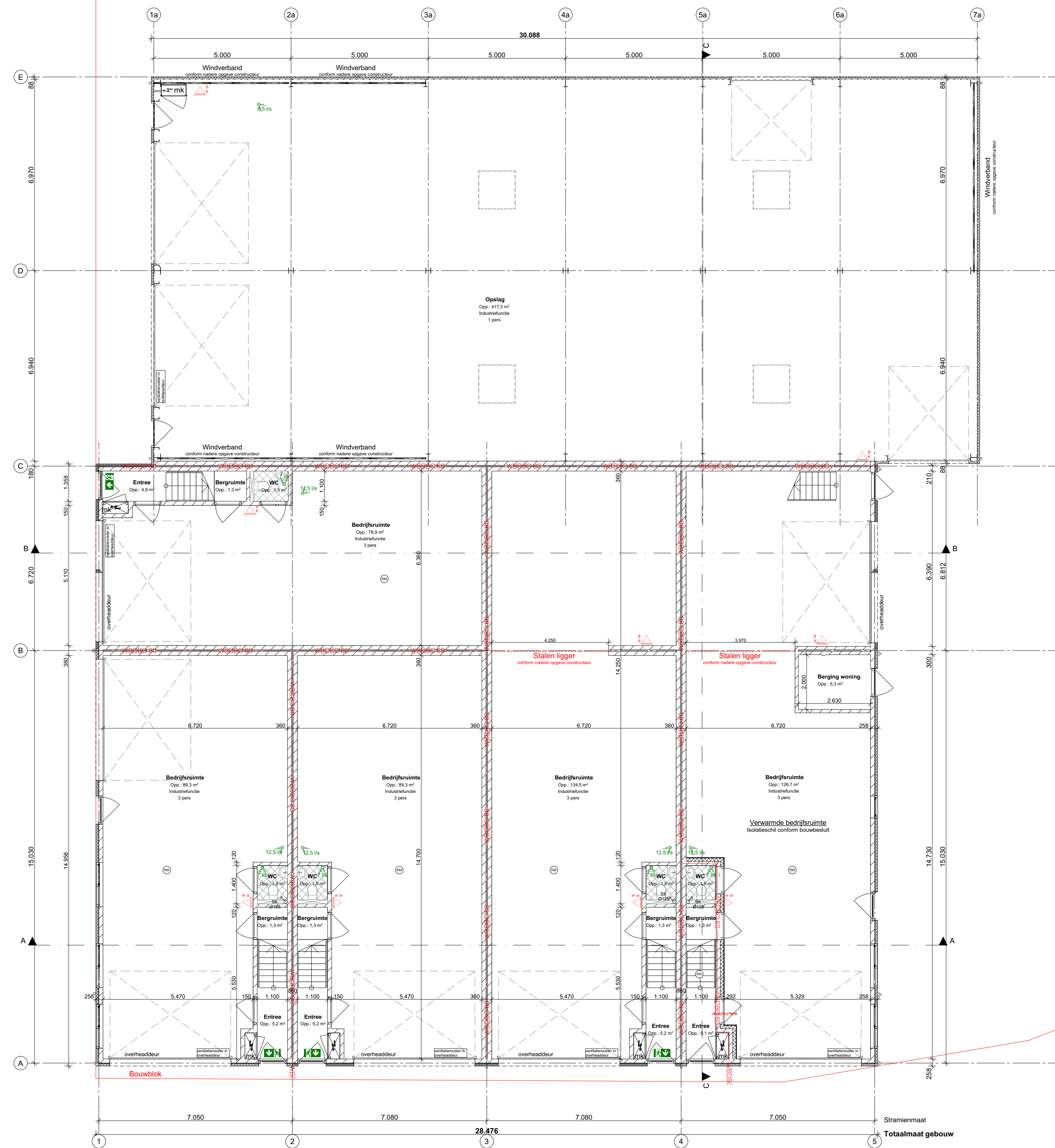


Woonhuis



1e verdieping

2e verdieping

Begane grond

Gemeente Texel **.txl**

Behoort bij besluit van
burgemeester en wethouders van Texel,
zaaknummer: 3139863
kenmerk document: Bijlage 2/14
namens de burgemeester en wethouders van
Texel,

de heer F. Galarce Morales,
teamleider Vergunningen, Toezicht & Handhaving

WRD (Weerstand tegen rookdoorgang)
Tussen de bedrijfsruimte en de bovengelegen bedrijfswoning geldt een weerstand tegen rookdoorgang van R200 conform NEN 6075 (Art. 2.94a Bouwbesluit)

Zones per verdieping				
Nr.	Naam	Functie	Pers.	GO VG
Begane grond				
	Beeldfunctie	Industriefunctie	3	78,9
	Beeldfunctie	Industriefunctie	3	89,3
	Beeldfunctie	Industriefunctie	3	126,7
	Beeldfunctie	Industriefunctie	3	134,6
	Berging woning	Woonfunctie	3	5,3
	Berging	Industriefunctie	1,3	1,3
	Berging	Industriefunctie	1,3	1,3
	Berging	Industriefunctie	1,3	1,3
	Berging	Industriefunctie	1,3	1,3
	Berging	Industriefunctie	1,3	1,3
	Entree	Industriefunctie	5,1	5,1
	Entree	Industriefunctie	5,2	5,2
	Entree	Industriefunctie	5,2	5,2
	Entree	Industriefunctie	5,2	5,2
	Ostlog	Industriefunctie	1	417,3
	WC	Industriefunctie	1,5	1,5
	WC	Industriefunctie	1,5	1,5
	WC	Industriefunctie	1,5	1,5
	WC	Industriefunctie	1,5	1,5
1e verdieping				
	Gang	Industriefunctie	1,3	1,3
	Gang	Industriefunctie	1,3	1,3
	Ostlog	Industriefunctie	414,0	414,0
	Ostlog	Industriefunctie	330,4	330,4
	Ostlog	Industriefunctie	498,6	498,6
	Ostlog	Industriefunctie	498,6	498,6
	Ostlog	Industriefunctie	498,6	498,6
	Personneelsruimte	Industriefunctie	5	27,8
	Personneelsruimte	Industriefunctie	5	31,8
	Personneelsruimte	Industriefunctie	5	31,8
	Personneelsruimte	Industriefunctie	5	32,5
	Personneelsruimte	Industriefunctie	5	32,5
6b-09	Gang	Woonfunctie	1,3	1,3
6b-10	Gang	Woonfunctie	8,2	8,2
6b-11	WC	Woonfunctie	1,4	1,4
6b-12	Woonkamer	Woonfunctie	4,5	4,5
6b-13	Woonkamer 2	Woonfunctie	12,1	12,1
6b-14	Slapalgorit	Woonfunctie	14,3	14,3
6b-15	Woonkamer	Woonfunctie	5,0	5,0
6b-16	Woonkamerkeuken	Woonfunctie	27,9	27,9
2e verdieping				
	Achtf	Industriefunctie	30,9	30,9
	Achtf	Industriefunctie	33,0	33,0
	Achtf	Industriefunctie	33,0	33,0
6b-20	Overloop	Woonfunctie	6,4	6,4
6b-21	Berging	Woonfunctie	15,1	15,1
6b-22	Berging	Woonfunctie	3,6	3,6

Oppervlaktes	
Bebouwd oppervlak	1050 m ²
GO	1576,2 m ²
VG	178,2 m ²
Inhoud	6300 m ³

Bouwkundig Renvooi

- **Algemeen**
- Maten in het werk te controleren en vergoelijken met overige tekeningen
- Hoofddraagconstructie 60min. brandwerend op bezwijken volgens NEN 6065/6066

- Alle doorgangen naar verblijfsgebieden min. 850x2300mm
- Geïsoleerde 220V rookmelder conform NEN 2555 en voorzien van noodstroomvoorziening
- Hulp- en sluikmeter uitvoering volgens PKM (Politie Keurmerk)

- minimaal 1m hoog
- tussen vloer en afscheiding horizontaal geen opening breder dan 10mm
- openingen in afscheiding niet breder dan 0.2m

- Een zijde van een constructieonderdeel die grenst aan de binnenruimte voldoet aan brandklasse D en aan rookklasse s2, beide bepaald volgens NEN-EN 13501-1.
- Een zijde van een constructieonderdeel die grenst aan de buitenruimte voldoet aan brandklasse D, bepaald volgens NEN-EN 13501-1, de buitenruimte van een vloer, op een trap die naast aan de

- De bovenzijde van een dak is, bepaald volgens NEN 6063, niet brandgevaarlijk.
- Ramen/deuren binnen 2m van de perceelsgrens, 30min. brw. en diffuus uitvoeren.

- een uitwendige scheidingconstructie van een verblijfsgebied is, indien het een volgens NEN 5077 bepaalde karakteristieke geluidswering met een minimum van 20 dB.

Scheidingswand woning (Art. 3:17)

- Karakteristieke licht- en geluidswering tussen een behuizen ruimte en een andere behuizen ruimte.

- Contact-geluidsniveau voor de geluidsoverdracht is niet groter dan 54dB
(Art. 3.17.2 en tabel 3.15 van het bouwbesluit en NEN 5077)

- Karakteristieke lucht-geluidsniveaueverschil voor de geluidsoverdracht is niet kleiner dan 52 dB
- Contact-geluidsniveau voor de geluidsoverdracht is niet groter dan 52 dB (Art. 3.17.1 en tabel 3.15 van het bouwbesluit en NEN 5077)

- Een toeliet met water spoeling, een kraan, een mechanische voorziening voor luchtverversing, warmteopwekking of warmteafgifte, een warmwater toestel veroorzaakt een volgens NEN 5077 bepaald karakteristiek installatie-geluidniveau.

- een uitwendige scheidingconstructie van een verblijfsgebied, een toiletruimte of een badruimte is, bepaald volgens NEN 2778, waterdicht.
- wanden toiletruimte worden minimaal betegeld tot 1,2 m. boven

- wanden badruimte worden minimaal betegeld tot 2,1 m. boven vloer.

Luchtverversing (afd. 3.6)

- een verblifgebied, een verblijfsruimte, een toilet ruimte en een badruimte hebben een voorziening voor luchtverversing met een

- de toevoer van verse lucht veroorzaakt in de leefzone van een ventilatiegebied een volgens NEN 1087 bepaalde luchtsnelheid die niet groter is dan 0,2 m/s.

Zelfde Perceel (afd. 3.9)

- Een installatie voor warmte- of koudeopwekking, -opslaat of -verdeling

- De volgende NEN 2896 bepaalde lucht volumestroom van het totaal aan geluidsbronnen. Toelatingen om te voldoen aan een

Verlichting (af d. 6.1)
- De verlichtingsinstallatie dient te voldoen aan afdeling 6.1 verlichting.

Voorziening voor afnemen en gebruiken van energie (af d. 6.2)

- de voorziening voor elektriciteit moet voldoen aan NEN 1010.

Watervoorziening (afd. 6.3)



- Drinkwatervoorziening moet aanwezig zijn in de gebruiksfunctie.
- Een voorziening voor drink- en warmwater voldoet aan NEN 1006

Afvoer van huishoudelijk afvalwater en hemelwater (afd. 6.4)

Verankerings: (algemene opmerking)

- De balken, muurplaten, zelfdragende dakelementen e.d. verankeren met de juiste verz. stalen balkankers, muurplaat- en opwaalkankers

Brand

 30min. brandwerend zelfsluitend
 60min. brandwerend
 60min. brandwerend zelfsluitend


WEDBO 60
Weerstand tegen brandinval
brandoverslag 60 minuten
Schuimbuiser filter

Renvooi	Materialen
Gevel	Sandwichpaneel
Gevel	Sandwichpaneel
Kozijnen	Kunststof

Beglazing	Hr++
Dak - helling	Sandwichpaneel
Dak - plat	EPDM

**Architectenburo
VEEGER**

Definitief Ontwerp

aan de Spinbaan te Den Burg				2025
Onderdeel: Plattegronden Begane grond, 1e verdieping, 2e verdieping	Datum 05-07-2022	Getekend gb	Schaal 1:100 Formaat A0	Tekering: 20
www.vastgoedreal.nl info@vastgoedreal.nl 0222-314037		Kroonstraat 43		1791 EP Den Burg
				Kijk 57351570