

- OPMERKINGEN
- Watervoorzieningen: volgens NEN 806 / 1006
  - Koud- en warmwater voor wastafels, baden, douches en tappunten o.a. in was-, vaat- en grootkeuken.
  - Koudwater voor buitenkranen, toiletten, fontein(tje), urinoir, CV, warmwatervoorziening brandslangen, vaat- en wasmachines.
  - Gescheiden rioleringsstelsel voor hemel en afvalwater volgens NEN 3215
  - Elektra volgens NEN 1010
  - Gasaansluitingen: CV en kooktoestel volgens NEN 1078
  - CV-installatie(s) volgens NEN 3028
  - Ventilatie en afvoer verbrandingsgassen volgens NEN 1078 / 2757
  - Ongedierde werende (ventilatie)roosters.
  - WC, douches en badkamer geheel waterdicht afwerken met wand- en vloertegels.
  - Buitendeuren en ramen met beslag volgens politiekeurmerk, norm SKG \*\*\*
  - Warmwatervoorziening dient legionella-veilig te worden uitgevoerd conform NEN-1006

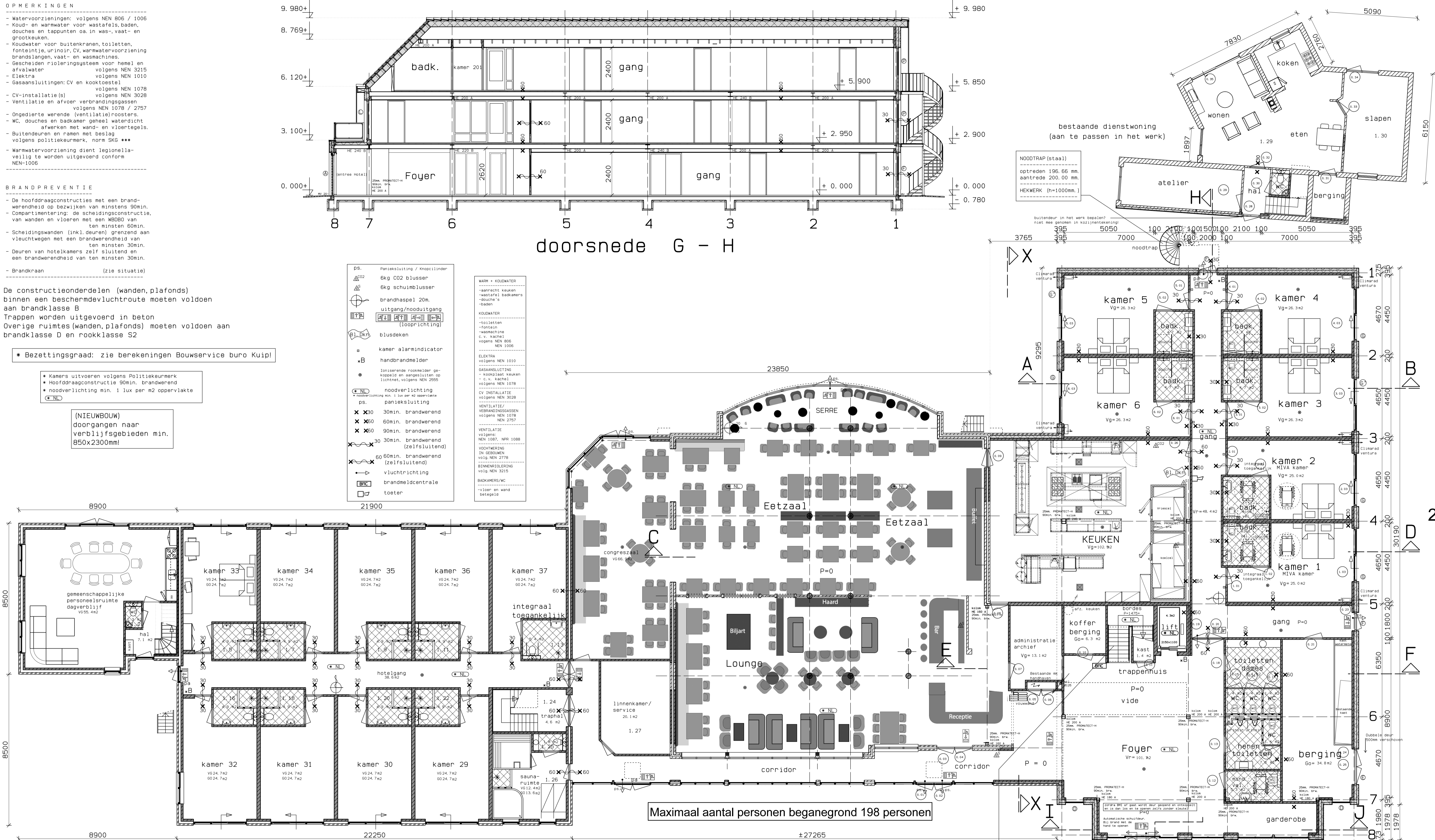
- BRANDPREVENTIE
- De hoofdbrandconstructies met een brandwerendheid op bezijken van minstens 90min.
  - Compartimentering: de scheidingsconstructie, van wanden en vloeren met een WBDO van ten minsten 60min.
  - Scheidingswanden (inkl. deuren) grenzend aan vliechtwegen met een brandwerendheid van ten minsten 30min.
  - Deuren van hotelkamers zelf sluitend en een brandwerendheid van ten minsten 30min.
  - Brandkraan (zie situatie)

De constructieonderdelen (wanden, plafonds) binnen een beschermd vluchtroute moeten voldoen aan brandklasse B  
Trappen worden uitgevoerd in beton  
Overige ruimtes (wanden, plafonds) moeten voldoen aan brandklasse D en rookklasse S2

\* Bezettingsgraad: zie berekeningen Bouwservice bureau Kuip!

- \* Kamers uitvoeren volgens Politiekeurmerk
- \* Hoofdbrandconstructie 90min. brandwerend
- \* noodverlichting min. 1 lux per m2 oppervlakte

(NIEUWBOUW) doorgangen naar verblijfsgebieden min. 850x2300mm!



**Gemeente Texel** **.txl**

Behoort bij besluit van burgemeester en wethouders van Texel, zaaknummer: 3147235  
kenmerk document: Bijlage 1/4  
namens de burgemeester en wethouders van Texel,

de heer F. Galarce Morales,  
teamleider Vergunningen, Toezicht & Handhaving

voor buiten/binnenkozijnen 1:50 zie tek. 1872-50 & 18-72-51

voor matenplannen 1:50 zie tek. 1872-40 & 1872-41

voor doorsneden 1:50 zie tek. 18-72-42

Doorvoeringen door brandwerende afscheidingen dienen dezelfde brandwerendheid te bezitten als de brandwerende afscheiding! mogelijk extra voorzieningen in schacht t.b.v. brandwerendheid

alle kamers en overige verblijfsgebieden aansluiten op een goedgekeurde brandmeldinstallatie conform NEN 2535, 2009  
BIMI met doormelding ontruimingsinstallatie uitvoeren conform NEN 2575  
nadere uitwerking ontruimingsinstallatie en bimi volgens opgave installateur/adviseur

Alle constructies en installaties indien niet anders aangegeven  
Uitvoeren conform het bouwbesluit!!!

ventilatie via mechanische ventilatie!

Constructies en installaties in principe aangegeven  
Definitieve uitvoering volgens nadere berekeningen/tekeningen  
Constructeur/Installateur en Fabrikant!

de liftschacht dient te voldoen aan: brandklasse B en rookklasse S2

RENVOOI kozijnen  
De U-waarde van de nieuwe buitenkozijnen en deuren is U-Waarde 1,65 W/m<sup>2</sup>K

maten in het werk controleren en vergelijken met overige tekeningen!

**plattegrond 1: 100**

bestaand ongewijzigd!

Maximaal aantal personen begane grond 198 personen

**Datum/Gew.** 25 feb. 2019  
**par.** ru  
**Opdrachtgever:** Hotel Tatenhove - fam. v.d. Spek - Bosrandweg 202  
**Project:** VERBOUW / NIEUWBOUW HOTEL TATENHOVE  
Bosrandweg 202 1796 NK De Koog (Texel)  
**Onderdeel:** ONTWERPTEKENING  
plattegrond en doorsnede G - H  
**Architectenbureau Veeger**  
Abbeval 15 1791 WX Den Burg  
www.uriootexel.nl Tel 0222-314037  
info@uriootexel.nl KvK 57351570

**Schaal 1:100**  
Werknummer: **1872**  
Tekening blad / datum: **20**

OPMERKINGEN

- Watervoorzieningen: volgens NEN 806 / 1006
- Koud- en warmwater voor wastafels, baden, douches en tappunten o.a. in was-, vaat- en grootkeuken.
- Koudwater voor buitenkranen, toiletten, fonteintje, urinoir, CV, warmwatervoorziening brandslangen, vaat- en wasmachines.
- Gescheiden rioleringsstelsel voor hemel en afvalwater volgens NEN 3215
- Elektra volgens NEN 1010
- Gasaansluitingen: CV en kooktoestel volgens NEN 1078
- CV-installatie(s) volgens NEN 3028
- Ventilatie en afvoer verbrandingsgassen volgens NEN 1078 / 2757
- Ongedierde werende (ventilatie)roosters.
- WC, douches en badkamer geheel waterdicht afwerken met wand- en vloertegels.
- Buitendeuren en ramen met beslag volgens politiekeurmerk, norm SKG \*\*\*
- Warmwatervoorziening dient legionella-veilig te worden uitgevoerd conform NEN-1006

BRANDPREVENTIE

- De hoofdconstructies met een brandwerendheid op bezijken van minstens 90min.
- Compartimentering: de scheidingsconstructie, van wanden en vloeren met een WBDO van ten minsten 60min.
- Scheidingswanden (inkl. deuren) grenzend aan vluchtwegen met een brandwerendheid van ten minsten 30min.
- Deuren van hotelkamers zelf sluitend en een brandwerendheid van ten minsten 30min.
- Brandkraan (zie situatie)

De constructieonderdelen (wanden, plafonds) binnen een beschermd vluchtroute moeten voldoen aan brandklasse B

Trappen worden uitgevoerd in beton

Overige ruimtes (wanden, plafonds) moeten voldoen aan brandklasse D en rookklasse S2

\* Bezettingsgraad: zie berekeningen Bouwservice buro Kuip!

- \* Kamers uitvoeren volgens Politiekeurmerk
- \* Hoofdconstructie 90min. brandwerend
- \* noodverlichting min. 1 lux per m2 oppervlakte

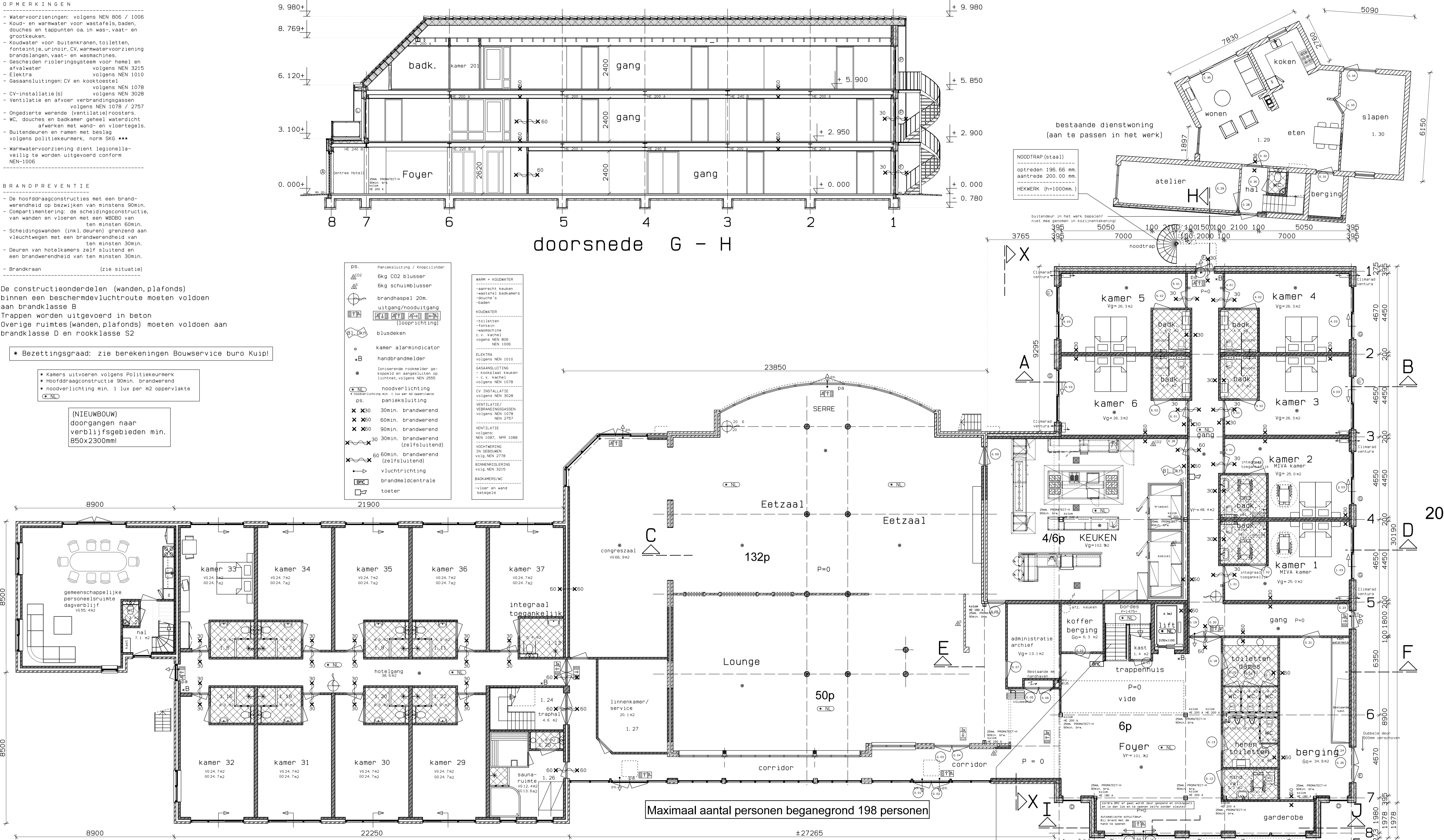
(NIEUWBOUW) doorgangen naar verblijfsgebieden min. 850x2300mm!

ps. Panieksluiting / Knopcilinder

- 5kg CO2 blusser
- 6kg schuimblusser
- brandhaspel 20m.
- uitgang/nooduitgang (looprichting)
- blusdekken
- kamer alarmindicator
- handbrandmelder
- ioniserende rookmelder gekoppeld en aangesloten op lichtnet, volgens NEN 2555
- noodverlichting
- noodverlichting min. 1 lux per m2 oppervlakte
- ps. panieksluiting
- 30min. brandwerend
- 60min. brandwerend
- 90min. brandwerend
- 30min. brandwerend (zelfsluitend)
- 60min. brandwerend (zelfsluitend)
- vluchtrichting
- brandmeldcentrale
- toeter

WARM + KOUDEWATER

- aansluiting keuken
- wastafel badkamers
- douches
- baden
- KOUDEWATER
- toiletten
- fontein
- wasmachine
- c.v. kachel
- volgens NEN 806
- NEN 1006
- ELEKTRA
- volgens NEN 1010
- volgens NEN 1078
- GASANSLUITING
- kookplaat keuken
- c.v. kachel
- volgens NEN 1078
- volgens NEN 2757
- CV INSTALLATIE
- volgens NEN 3028
- volgens NEN 1078
- volgens NEN 2757
- VENTILATIE/VERBRANDINGSWEGEN
- volgens NEN 1078
- NEN 2757
- VENTILATIE
- volgens NEN 1087, NEN 1088
- VOCHTWERING
- IN GEBOUWEN
- volg NEN 2778
- BTNNRIJOLERING
- volg NEN 3215
- BADKAMERS/WC
- vloer en wand betegeld



Maximaal aantal personen begane grond 198 personen

bestaand ongewijzigd!

plattegrond 1: 100

Gemeente Texel .txl

Behoort bij besluit van burgemeester en wethouders van Texel, zaaknummer: 3147235 kenmerk document: Bijlage 2/4 namens de burgemeester en wethouders van Texel,

de heer F. Galace Morales, teamleider Vergunningen, Toezicht & Handhaving

voor buiten/binnenkozijnen 1:50 zie tek. 1872-50 & 18-72-51

voor matenplannen 1:50 zie tek. 1872-40 & 1872-41

voor doorsneden 1:50 zie tek. 18-72-42

Doorvoeringen door brandwerende afscheidingen dienen dezelfde brandwerendheid te bezitten als de brandwerende afscheiding! mogelijk extra voorzieningen in schacht t.b.v. brandwerendheid

alle kamers en overige verblijfsgebieden aansluiten op een goedgekeurde brandmeldinstallatie conform NEN 2535, 2009

BMI met doormelding ontruimingsinstallatie uitvoeren conform NEN 2575

nadere uitwerking ontruimingsinstallatie en bmi volgens opgave installateur/adviseur

Alle constructies en installaties indien niet anders aangegeven

Uitvoeren conform het bouwbesluit!!!

ventilatie via mechanische ventilatie!

Constructies en installaties in principe aangegeven

Definitieve uitvoering volgens nadere berekeningen/tekeningen

Constructeur/Installateur en Fabrikant!

TRAPPENHUIS (beton)

optreden 163,68 mm.

aantrede 230,00 mm.

HEKWERK (h=1000mm.)

balustrades met leuning (hangglazen vulling)

de liftschacht dient te voldoen aan: brandklasse B en rookklasse S2

RENV001 kozijnen

De U-waarde van de nieuwe buitenkozijnen en deuren is U-Waarde 1,65 W/m2K.

maten in het werk controleren en vergelijken met overige tekeningen!

Deze tekening mag zonder onze schriftelijke toestemming niet worden gekopieerd, gereproduceerd, aan derden ter inzage gegeven of voor namaak t.v. derden worden gebruikt.				Schaal 1:100	
Datum/Gew.	par	Opdrachtgever:	Hotel Tatenhove - fam. v.d. Spek - 0222-317274	Werkenummer: 1872 Tekening blad / datum: 20	
25 feb. 2019	ru	Bosrandweg 202	1796 NK DE KOOG		
28 apr. 2020	gb	Project:	VERBOUW / NIEUWBOUW HOTEL TATENHOVE		
15 mei 2020	gb	Bosrandweg 202 1796 NK	De Koog (Texel)		
22 juni 2020	ru	Onderdeel:	ONTWERPTEKENING plattegrond en doorsnede G - H		
15 sept. 2020	gb	Architectenburo Veeger	Abbevaal 15 1791 WX Den Burg	Tel. 0222-314037 KvK 57351570	
02 okt 2020	gb				
17-01-2022	iv				

# OPMERKINGEN

- Watervoorzieningen: volgens NEN 806 / 1006
- Koud- en warmwater voor wastafels, baden, douches en tappunten o.a. in was-, vaat- en grootkeuken.
- Koudwater voor buitenkranen, toiletten, fontein, urinoir, CV, warmwatervoorziening brandslangen, vaat- en wasmachines.
- Gescheiden rioleringsstelsel voor hemel en afvalwater volgens NEN 3215
- Elektra volgens NEN 1010
- Gasaansluitingen: CV en kooktoestel volgens NEN 1078
- CV-installatie(s) volgens NEN 3028
- Ventilatie en afvoer verbrandingsgassen volgens NEN 1078 / 2757
- Ongedierte werende (ventilatie)roosters.
- WC, douches en badkamers geheel waterdicht afwerken met wand- en vloertegels.
- Buitendeuren en ramen met beslag volgens politiekeurmerk, norm SKG \*\*\*
- Warmwatervoorziening dient legionella-veilig te worden uitgevoerd conform NEN-1006

# BRANDPREVENTIE

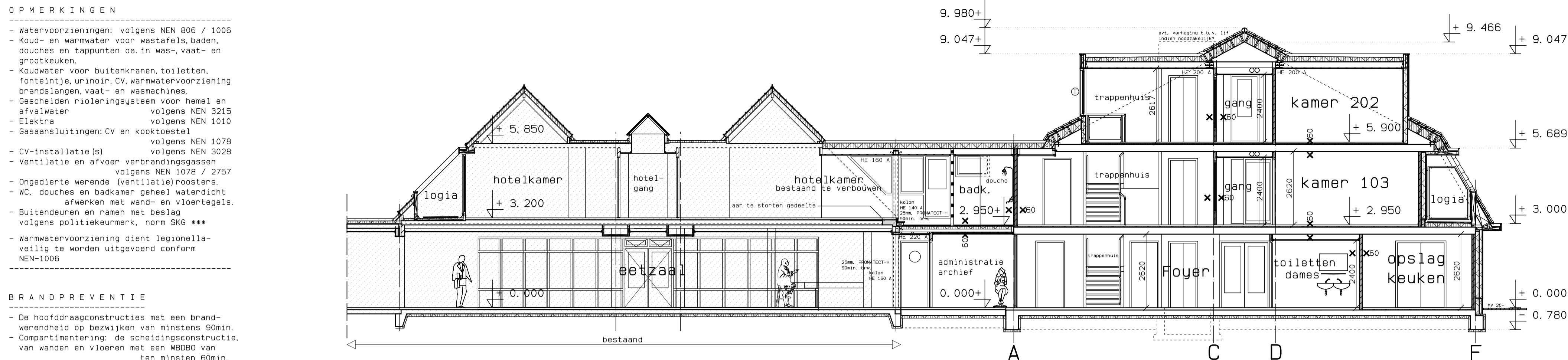
- De hoofddraagconstructies met een brandwerendheid op bezwijken van minstens 90min.
- Compartimentering: de scheidingsconstructie, van wanden en vloeren met een WBDO van ten minsten 60min.
- Scheidingswanden (inkl. deuren) grenzend aan vluchtwegen met een brandwerendheid van ten minsten 30min.
- Deuren van hotelkamers zelf sluitend en een brandwerendheid van ten minsten 30min.
- Brandkraan (zie situatie)

De constructieonderdelen (wanden, plafonds) binnen een beschermd vluchtroute moeten voldoen aan brandklasse B  
Trappen worden uitgevoerd in beton  
Overige ruimtes (wanden, plafonds) moeten voldoen aan brandklasse D en rookklasse S2

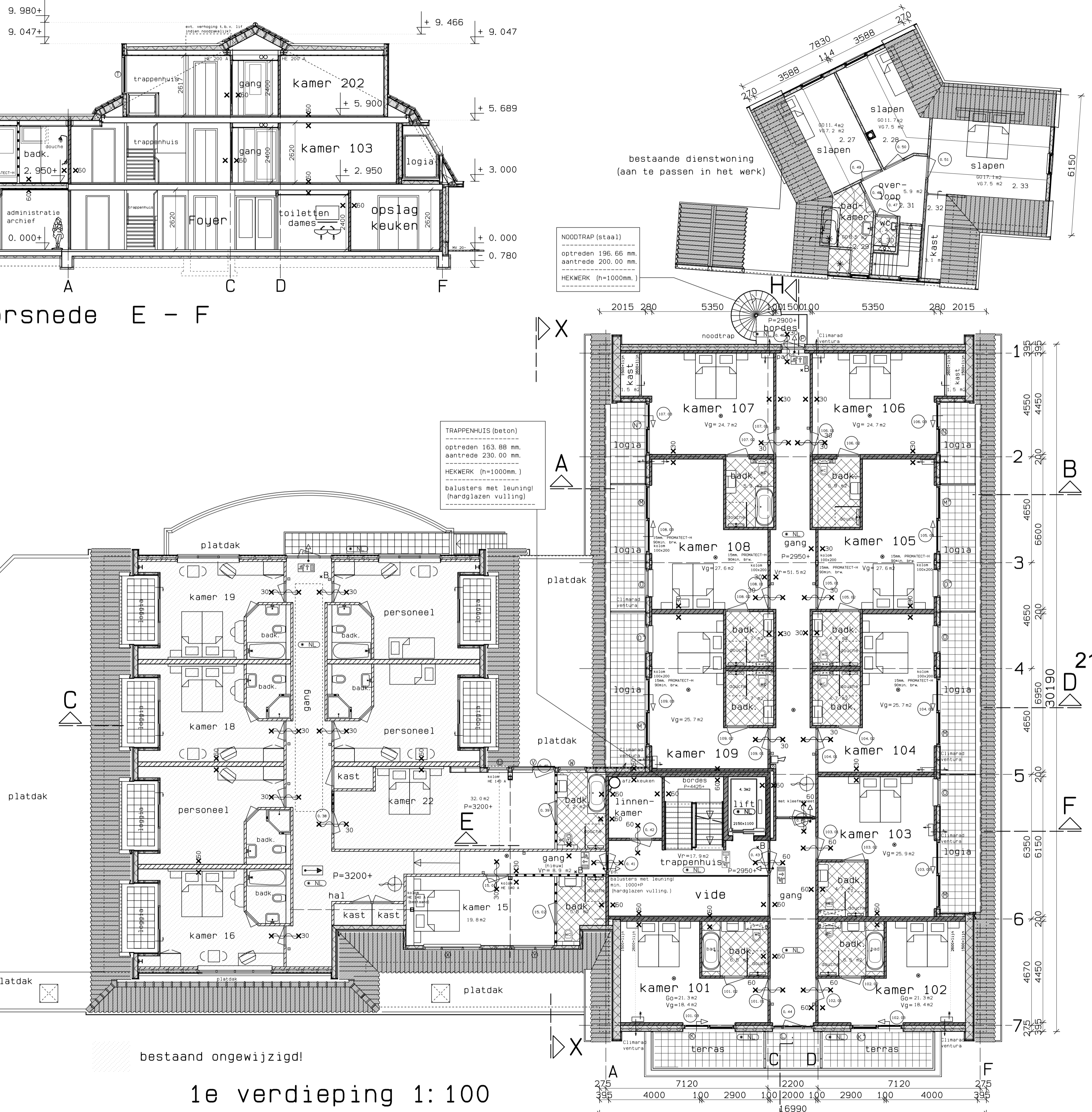
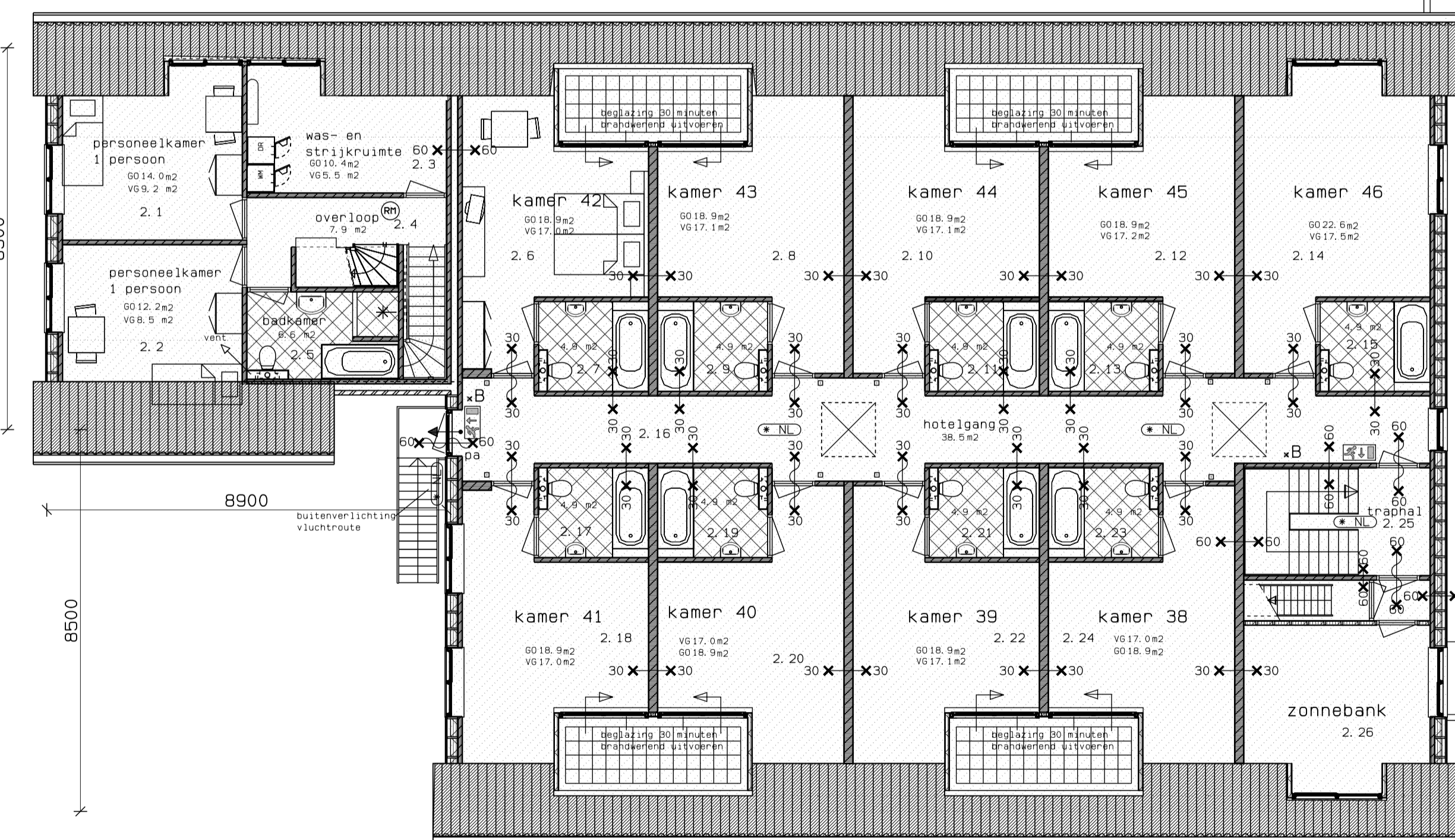
\* Bezettingsgraad: zie berekeningen Bouwservice buro Kuip!

- \* Kamers uitvoeren volgens Politiekeurmerk
- \* Hoofddraagconstructie 90min. brandwerend
- \* noodverlichting min. 1 lux per m2 oppervlakte

(NIEUWBOUW) doorgangen naar verblijfsgebieden min. 850x2300mm!



<p>PS. Panieksluiting / knopcilinder</p> <p>6kg schuimblusser</p> <p>6kg CO2 blusser</p> <p>brandhaspel 20m.</p> <p>uitgang/nooduitgang</p> <p>(looprichting)</p> <p>blusdekken</p> <p>kamer alarmindicator</p> <p>handbrandmelder</p> <p>zoniserende rookmelder ge-koppeld en aangesloten op lichtnet, volgens NEN 2555</p> <p>noodverlichting</p> <p>noodverlichting min. 1 lux per m2 oppervlakte</p> <p>ps. panieksluiting</p> <p>30min. brandwerend</p> <p>60min. brandwerend</p> <p>90min. brandwerend</p> <p>30min. brandwerend (zelfsluitend)</p> <p>60min. brandwerend (zelfsluitend)</p> <p>vluchtrichting</p> <p>brandmeldcentrale</p> <p>toeter</p>	<p>WARM + KOUDEWATER</p> <p>-aansluiting keuken</p> <p>-aansluiting badkamers</p> <p>-douches</p> <p>-baden</p> <p>KOUDEWATER</p> <p>-toiletten</p> <p>-fontein</p> <p>-wasmachines</p> <p>c.v. ketel</p> <p>volgens NEN 806</p> <p>NEN 1006</p> <p>ELEKTRA</p> <p>volgens NEN 1010</p> <p>GASAANSLUITING</p> <p>-kookgas</p> <p>-kookgas</p> <p>-c.v. ketel</p> <p>volgens NEN 1078</p> <p>CV INSTALLATIE</p> <p>volgens NEN 3028</p> <p>VENTILATIE/VERBRANDINGS</p> <p>volgens NEN 1078</p> <p>NEN 2757</p> <p>VENTILATIE</p> <p>volgens:</p> <p>NEN 1087, NEN 1088</p> <p>VOETWEGING</p> <p>IN GEBOUWEN</p> <p>volgens NEN 2778</p> <p>BINNENROLERING</p> <p>volgens NEN 3215</p> <p>BADKAMERS/WC</p> <p>-vloer en wand betegeld</p>
---	---



**Gemeente Texel .txl**

Behoort bij besluit van burgemeester en wethouders van Texel, zaaknummer: 3147235  
kenmerk document: Bijlage 3/4  
namens de burgemeester en wethouders van Texel,

de heer F. Galarce Morales,  
teamleider Vergunningen, Toezicht & Handhaving

Maximaal aantal personen verdieping 54 personen

Doorvoeringen door brandwerende afscheidingen dienen dezelfde brandwerendheid te bezitten als de brandwerende afscheiding! mogelijk extra voorzieningen in schacht t.b.v. brandwerendheid

alle kamers en overige verblijfsgebieden aansluiten op een goedgekeurde brandmeldinstallatie conform NEN 2535, 2009  
BNI met doormelding ontruimingsinstallatie uitvoeren conform NEN 2575  
nadere uitwerking ontruimingsinstallatie en bni volgens opgave installateur/adviseur

Alle constructies en installaties indien niet anders aangegeven  
Uitvoeren conform het bouwbesluit!!!

ventilatie via mechanische ventilatie!

Constructies en installaties in principe aangegeven  
Definitieve uitvoering volgens nadere berekeningen/tekeningen  
Constructeur/Installateur en Fabrikant!

maten in het werk controleren en vergelijken met overige tekeningen!

<p>©deze tekening mag zonder onze schriftelijke toestemming niet worden gekopieerd, gereproduceerd, aan derden ter inzage gegeven of voor namaak t.v. derden worden gebruikt.</p>				Schaal 1:100	
Datum/Gew.	par.	Opracht-gever.	Hotel Tatenhove - fam. v.d. Spek - 0222-317274	Werknummer: 1872	
25 feb. 2019	ru	g	Bosrandweg 202 1796 NK DE KOOG		
28 apr. 2020	gb	Project:	VERBOUW / NIEUWBOUW HOTEL TATENHOVE	Tekening blad / datum: 21	
15 mei 2020	gb		Bosrandweg 202 1796 NK De Koog (Texel)		
22 juni 2020	ru	Onderdeel:	ONTWERPTEKENING	Architectenburo Veeger	
17 aug 2020	gb		1e verdieping en doorsnede E - F		
15 sept 2020	gb			Abbevaal 15 1791 WX Den Burg Tel. 0222-314037	
02 okt 2020	gb				
17-01-2022	iv			www.uriootexel.nl info@uriootexel.nl KvK 57351570	

# OPMERKINGEN

- Watervoorzieningen: volgens NEN 806 / 1006
- Koud- en warmwater voor wastafels, baden, douches en tappunten o.a. in was-, vaat- en grootkeuken.
- Koudwater voor buitenkranen, toiletten, fonteinje, urinoir, CV, warmwatervoorziening brandslangen, vaat- en wasmachines.
- Gescheiden rioleringsstelsel voor hemel- en afvalwater volgens NEN 3215
- Elektra volgens NEN 1010
- Gas aansluitingen: CV en kooktoestel volgens NEN 1078
- CV-installatie(s) volgens NEN 3028
- Ventilatie en afvoer verbrandingsgassen volgens NEN 1078 / 2757
- Ongediepte werende (ventilatie)roosters.
- WC, douches en badkamer geheel waterdicht afwerken met wand- en vloertegels.
- Buitendeuren en ramen met beslag volgens politiekeurmerk, norm SKG \*\*\*
- Warmwatervoorziening dient legionella-veilig te worden uitgevoerd conform NEN-1006

# BRANDPREVENTIE

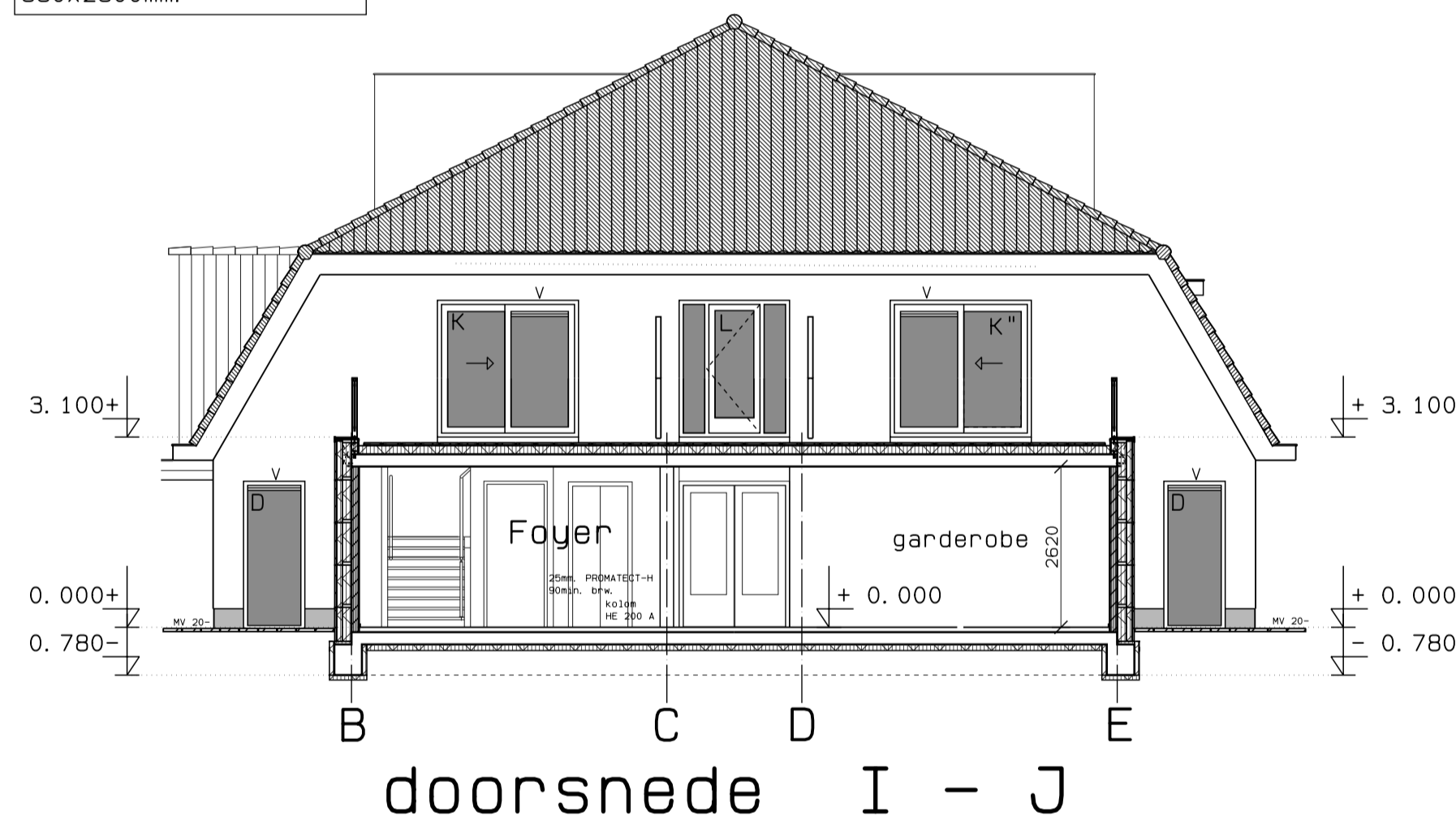
- De hoofd draagconstructies met een brandwerendheid op bezijken van minstens 90min.
- Compartimentering: de scheidingsconstructie van wanden en vloeren met een WBOBO van ten minsten 60min.
- Scheidingswanden (inkl. deuren) grenzend aan vliechtwegen met een brandwerendheid van ten minsten 30min.
- Deuren van hotelkamers zelf sluitend en een brandwerendheid van ten minsten 30min.
- Brandkraan (zie situatie)

De constructieonderdelen (wanden, plafonds) binnen een beschermdvluichtroute moeten voldoen aan brandklasse B  
Trappen worden uitgevoerd in beton  
Overige ruimtes (wanden, plafonds) moeten voldoen aan brandklasse D en rookklasse S2

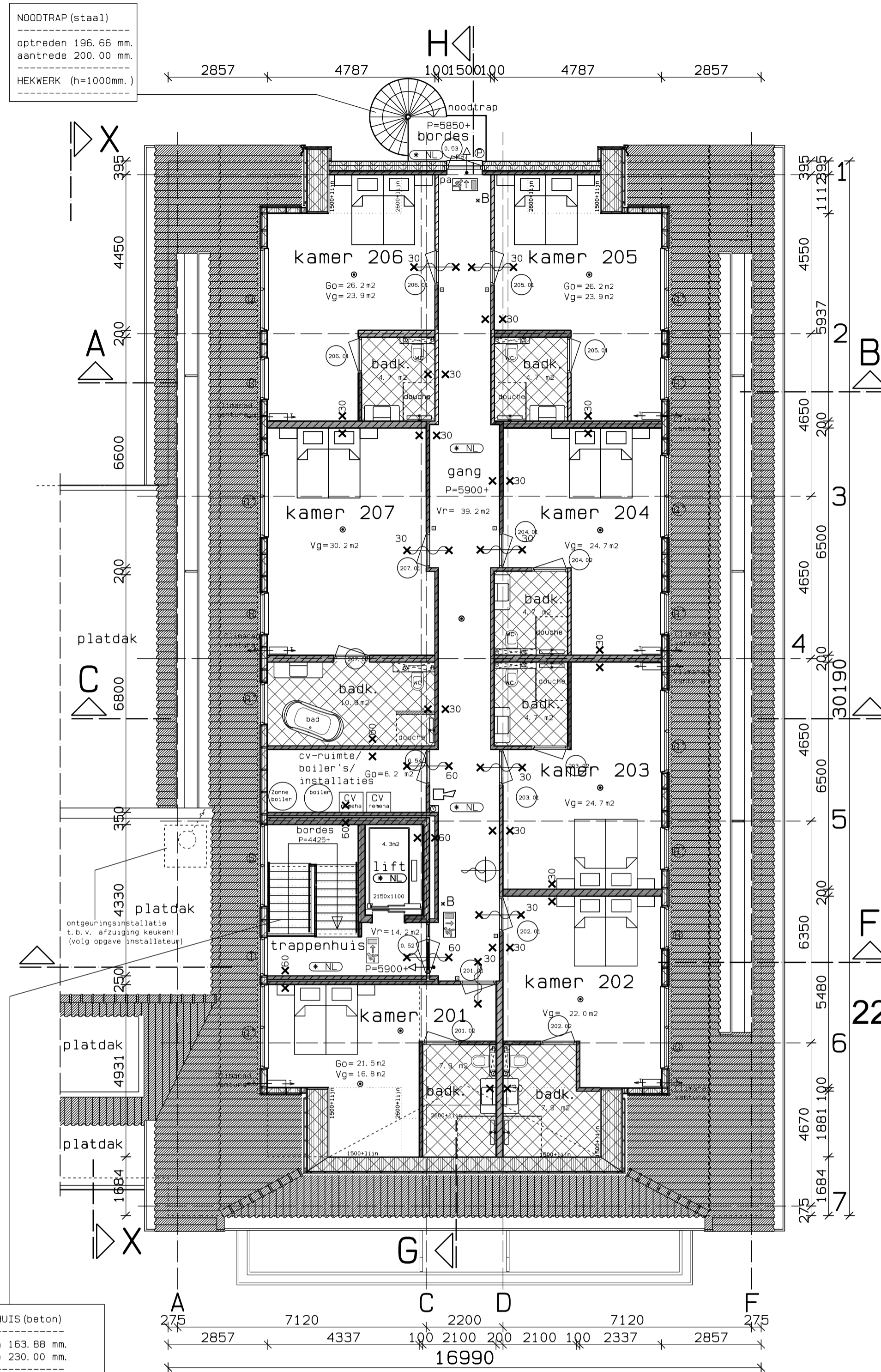
\* Bezettingsgraad: zie berekeningen Bouwservice buro Kuip!

- \* Kamers uitvoeren volgens Politiekeurmerk
- \* Hoofddraagconstructie 90min. brandwerend
- \* noodverlichting min. 1 lux per m2 oppervlakte
- \* NL

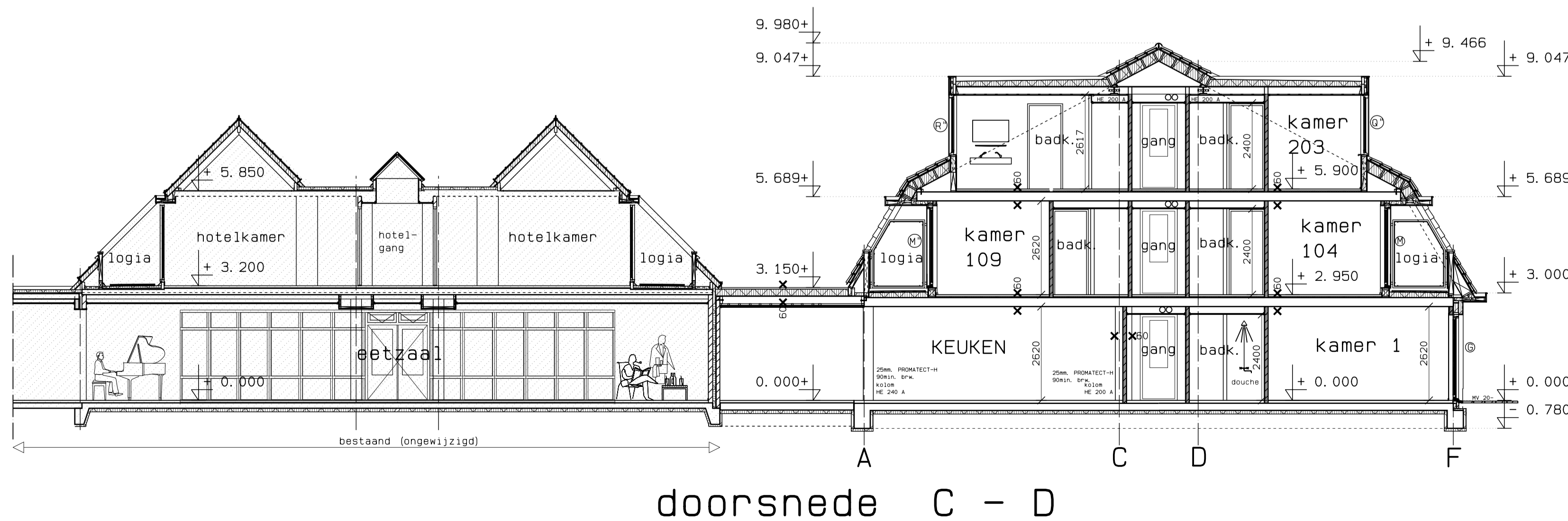
(NIEUWBOUW)  
doorgangen naar  
verblijfsgebieden min.  
850x2300mm!



Maximaal aantal personen verdieping 14 personen



2e verdieping 1: 100



Doorvoeringen door brandwerende afscheidingen dienen dezelfde brandwerendheid te bezitten als de brandwerende afscheiding! mogelijk extra voorzieningen in schacht t.b.v. brandwerendheid

alle kamers en overige verblijfsgebieden aansluiten op een goedgekeurde brandmeldinstallatie conform NEN 2535, 2009  
BIM met doormelding  
ontluimingsinstallatie uitvoeren conform NEN 2575  
nadere uitwerking ontluimingsinstallatie en bim volgens opgave installateur/adviseur  
Alle constructies en installaties indien niet anders aangegeven  
Uitvoeren conform het bouwbesluit!!!

ventilatie via mechanische ventilatie! [maten in het werk controleren en vergelijken met overige tekeningen!]

gidsze tekening mag zonder onze schriftelijke toestemming niet worden gekopieerd, gereproduceerd, aan derden ter inzage gegeven of voor namaak t.b.v. derden worden gebruikt					
Datum/Gew.	par.	Opdracht-gever:	Hotel Tatenhove - fam. v.d. Spek - Bosrandweg 202 1796 NK DE KOOG		Schaal 1:100
25 feb. 2019	ru	Project:	VERBOUW / NIEUWBOUW HOTEL TATENHOVE		1872
28 apr. 2020	gb		Bosrandweg 202 1796 NK De Koog (Texel)		
15 mei 2020	gb				
22 juni 2020	ru	Onderdeel:	ONTWERPTEKENING		
15 sept 2020	gb		2e verdieping, doorsnede C - D, I - J		
02 okt 2020	gb				
			Architectenburo Veeger		
		Abbewaal 15 www.uriottelxel.nl	1791 WX Den Burg info@uriottelxel.nl		
			Tel. 0222-314037 KvK 57351570		
			22		

Gemeente Texel .txl  
Behoort bij besluit van burgemeester en wethouders van Texel, zaaknummer: 3147235  
kenmerk document: Bijlage 4/4  
namens de burgemeester en wethouders van Texel,  
de heer F. Galarce Morales,  
teamleider Vergunningen, Toezicht & Handhaving