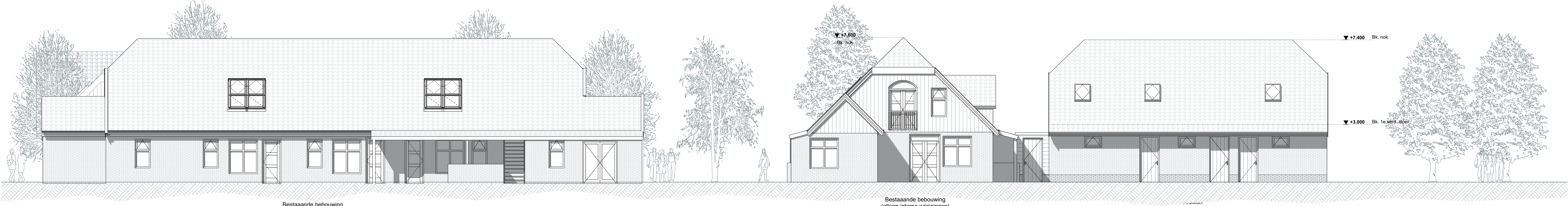


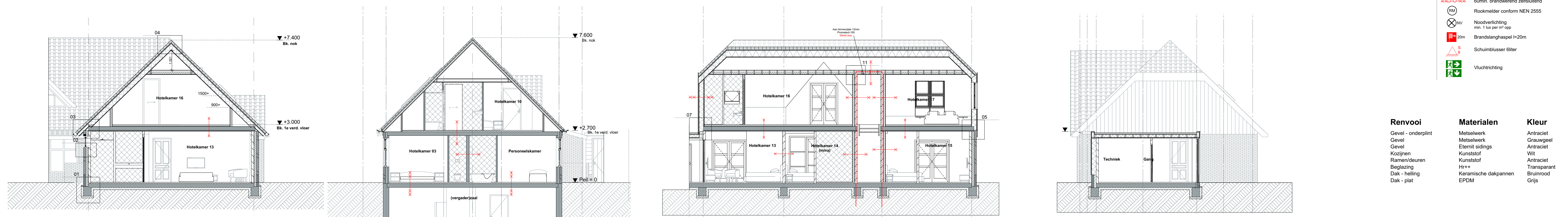
Voorgevel
Westgevel

Rechtergevel
Zuidgevel



Achtergevel
Oostgevel

Linkergevel
Noordgevel



Doorsnede A-A

Doorsnede B-B

Doorsnede C-C

Doorsnede D-D

Brand renvooi	
30min. brandwerend	30min. brandwerend zelfsluitend
30min. brandwerend zelfsluitend	60min. brandwerend
60min. brandwerend	60min. brandwerend zelfsluitend
60min. brandwerend zelfsluitend	Rookmelder conform NEN 2555
Rookmelder conform NEN 2555	Noodverlichting
Noodverlichting	min. 1 lux per m² opp
min. 1 lux per m² opp	Brandslanghaspel l=20m
Brandslanghaspel l=20m	Schuilblusser filter
Schuilblusser filter	Vluchttrichting
Vluchttrichting	

Renvooi	Materialen	Kleur
Gevel - onderplint	Metselwerk	Antraciet
Gevel	Metselwerk	Grauwgeel
Gevel	Eternit sidings	Antraciet
Kozijnen	Kunststof	Wit
Ramen/deuren	Kunststof	Antraciet
Beglazing	Hr++	Transparant
Dak - helling	Keramische dakpannen	Bruinrood
Dak - plat	EPDM	Grjs



Architectenburo
VEEGER

Definitief Ontwerp

Project: Uitbreiden Hotel de 14 sterren	Opradrachtgever: Cafe/Restaurant De Worseltent Hotel de 14 sterren	Werk: 2088
Aan de Smitsweg 4 te Den Burg		
Onderdeel: Gevels en doorsnede	Datum: 17-12-2021	Getekend: gb
Voorgevel, Rechtergevel, Achtergevel, Linkergevel, Doorsnede A-A, Doorsnede B-B, Doorsnede C-C, Doorsnede D-D	Schaal: 1:100	Tekening: 21
www.veeger.nl	info@veeger.nl	0222-314037
Abbewaai 15	1791 WX Den Burg	Kvk 57351570

Deze tekening mag zonder onze schriftelijke toestemming niet worden gekopieerd, gereproduceerd, aan derden ter inzage gegeven of voor namaak t.b.v. derden worden gebruikt

Gemeente Texel .txl

Behoort bij besluit van burgemeester en wethouders van Texel, zaaknummer: **2944987**, kenmerk document: **Bijlage 4/12**, namens de burgemeester en wethouders van Texel,

de heer F. Galarce Morales, teamleider Vergunningen, Toezicht & Handhaving