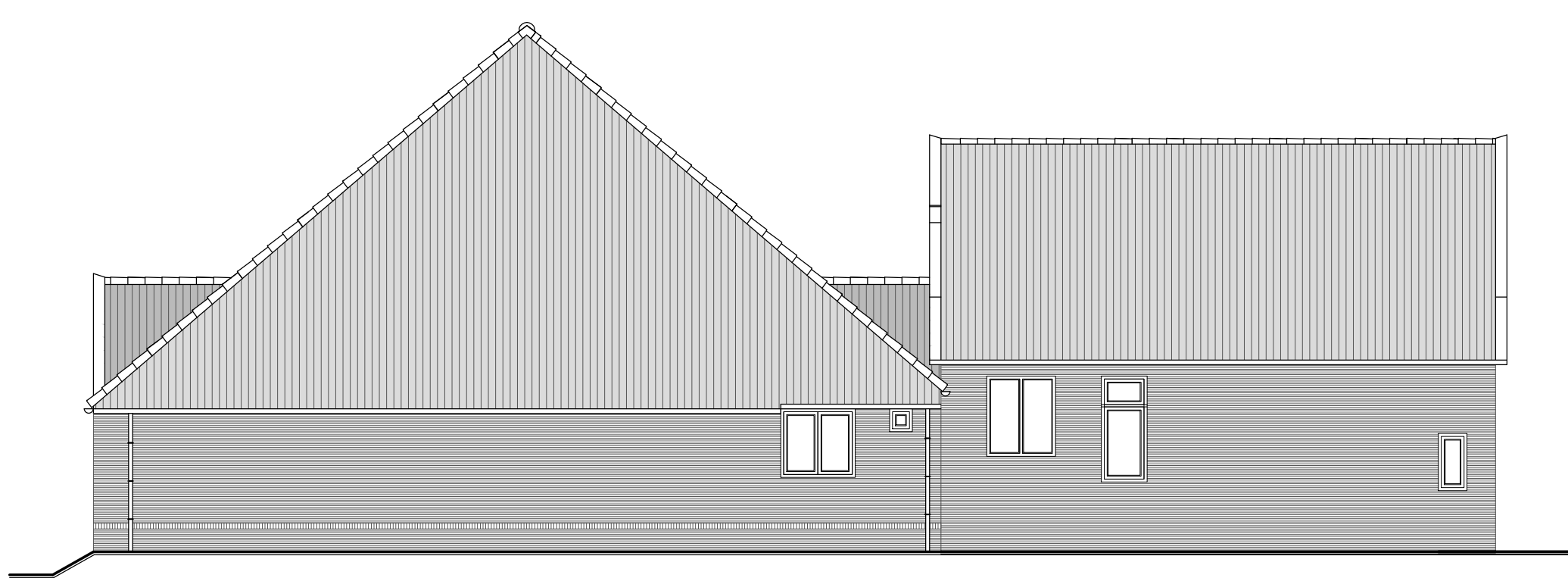




vooraanzicht bestaand



linker zijaanzicht bestaand ongewijzigd



achter aanzicht ongewijzigd



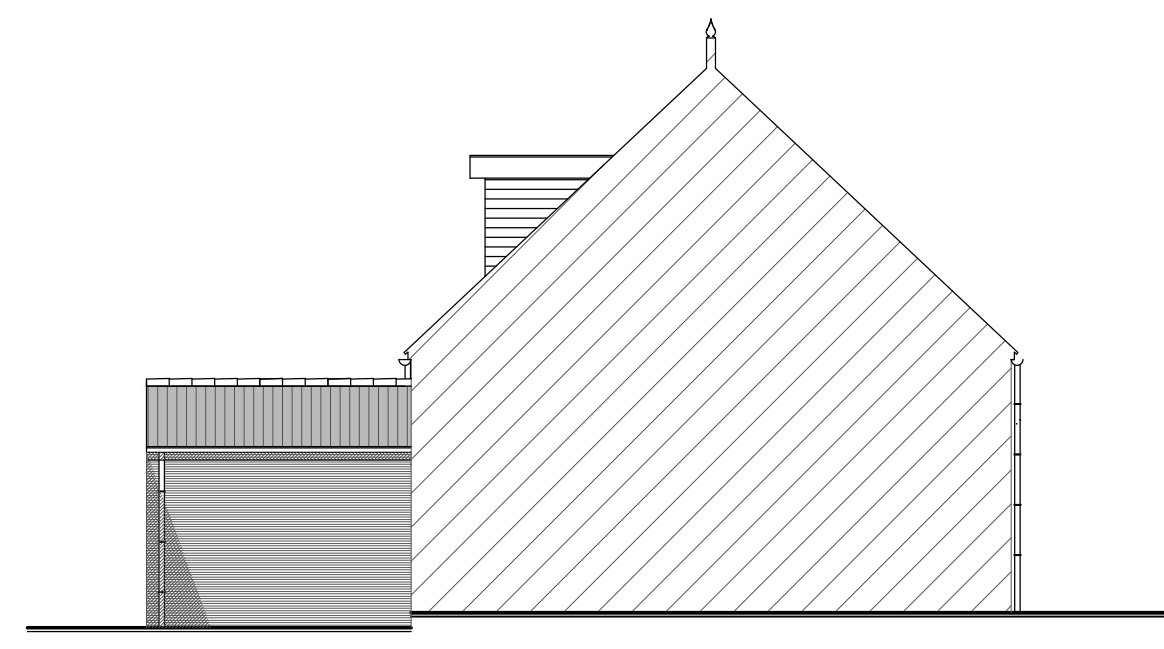
rechter zijaanzicht bestaand



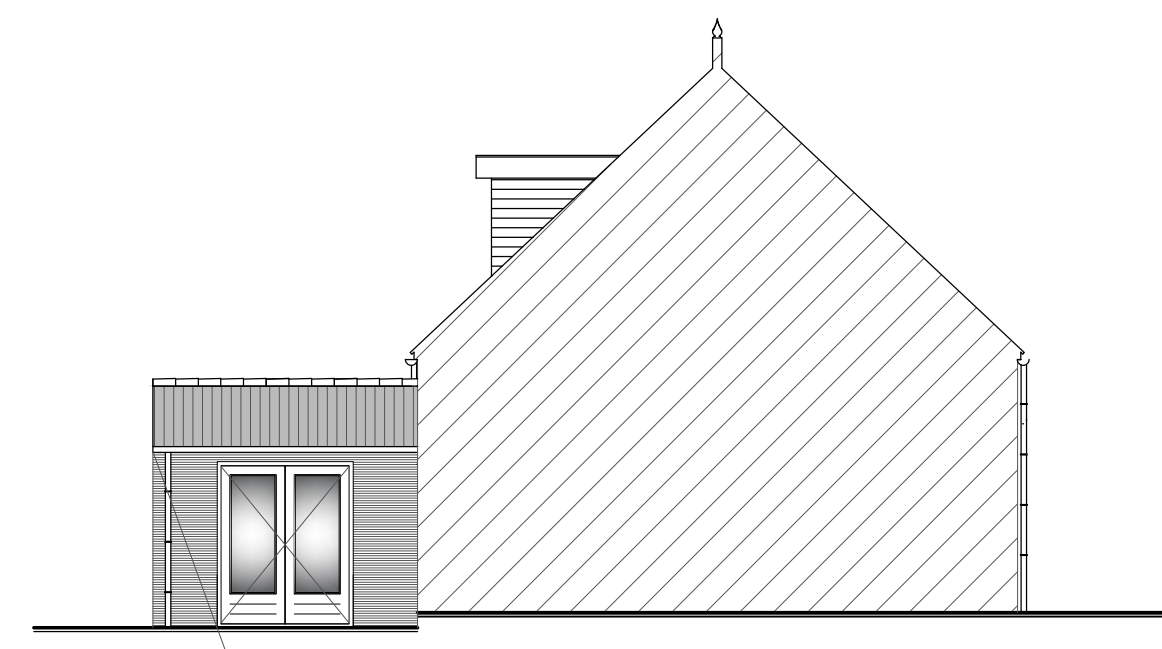
vooraanzicht nieuw



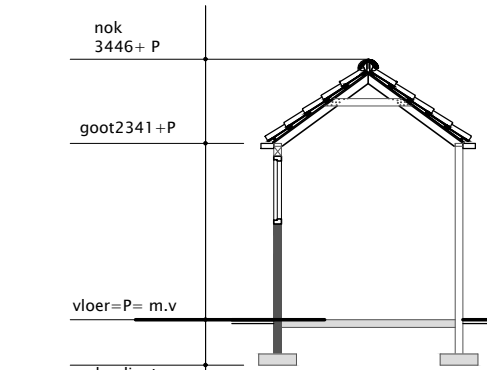
rechter zijaanzicht nieuw



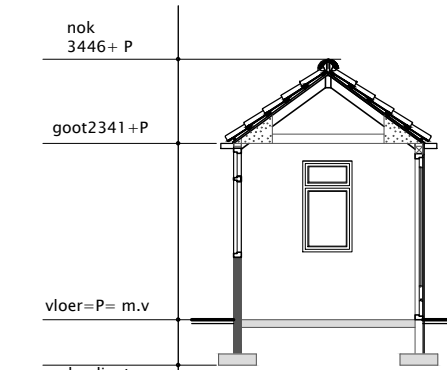
achter aanzicht schuurtje bestaand



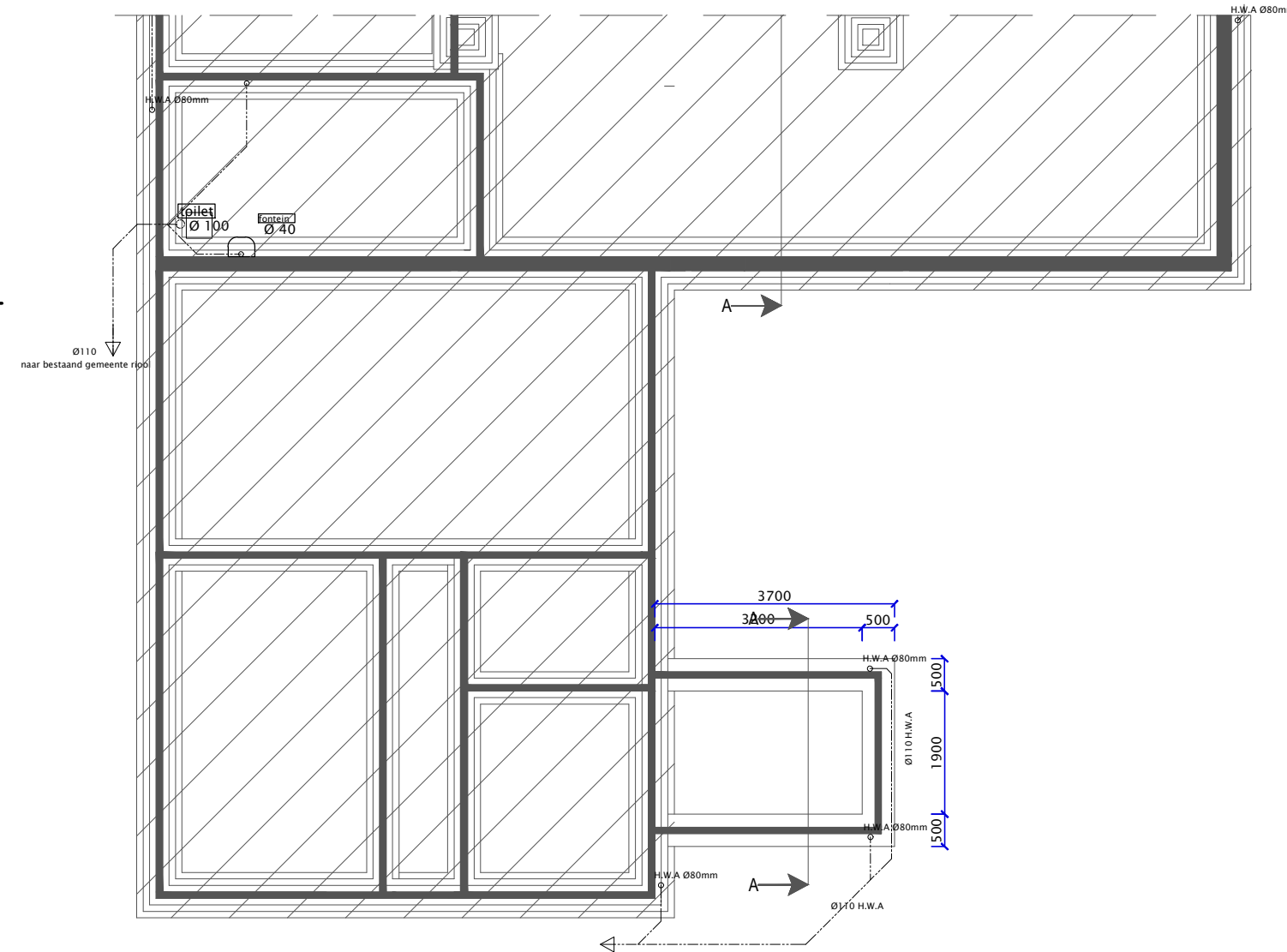
achter aanzicht schuurtje nieuw



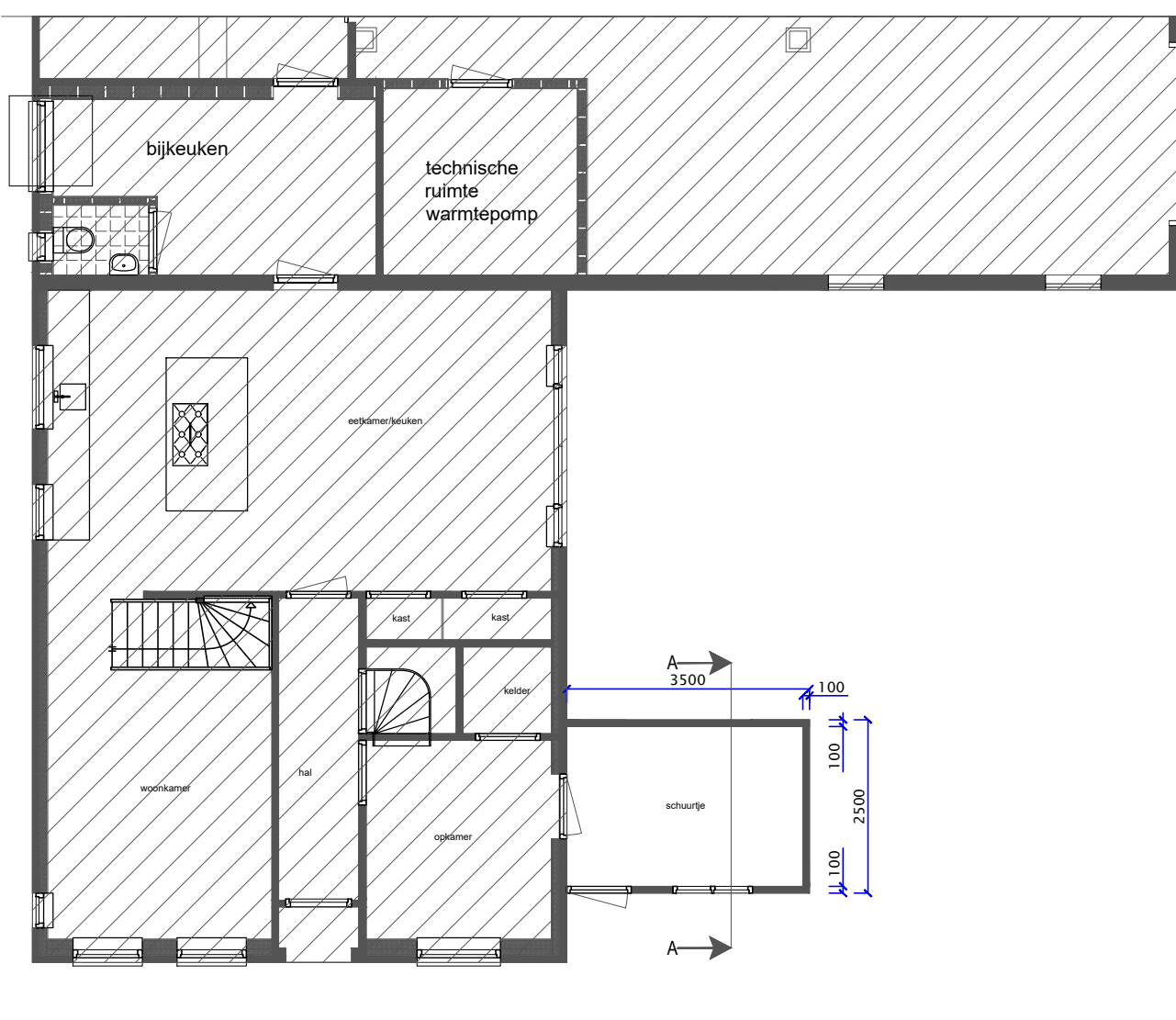
doorsnede A-A bestaand



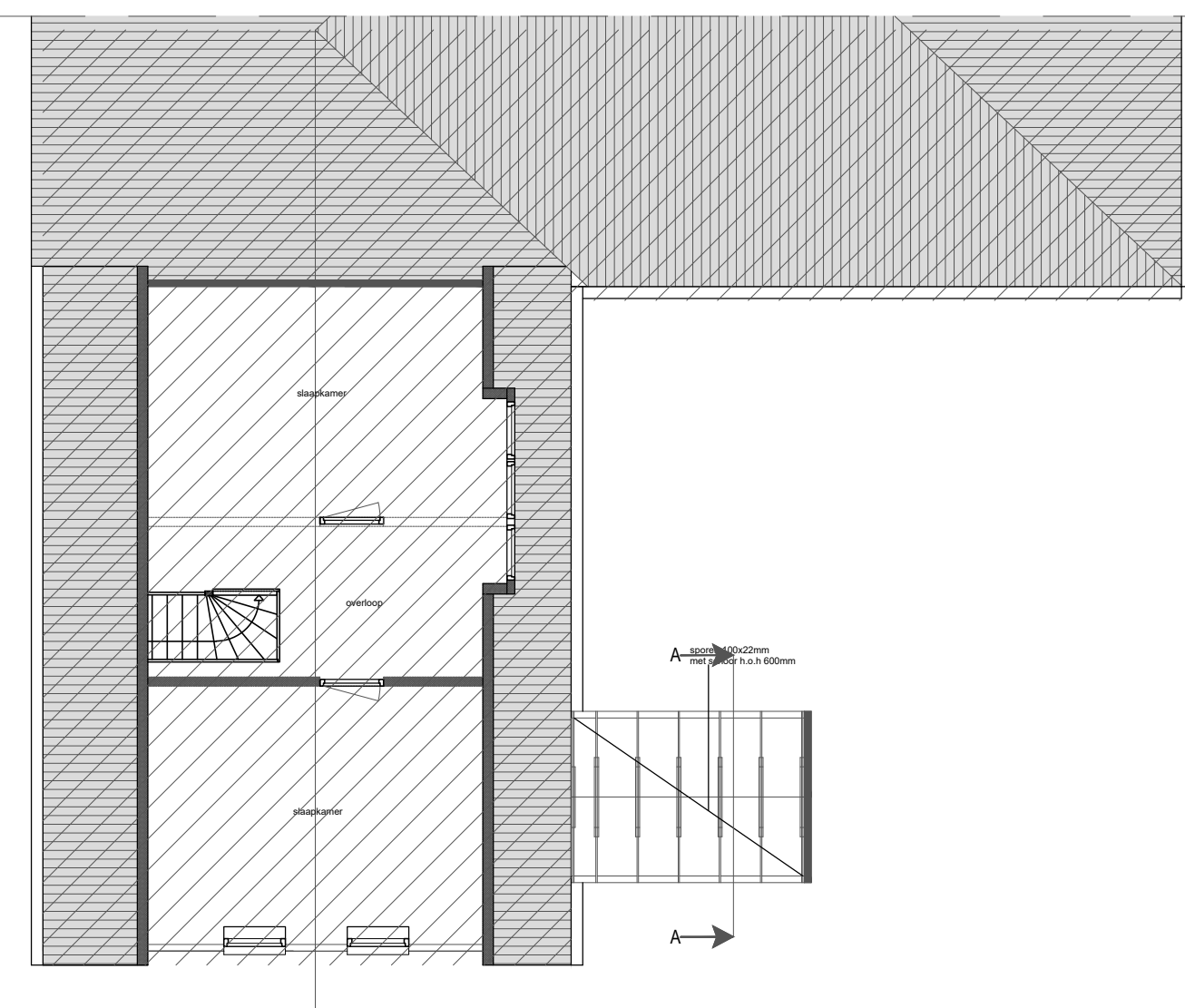
doorsnede A-A nieuw



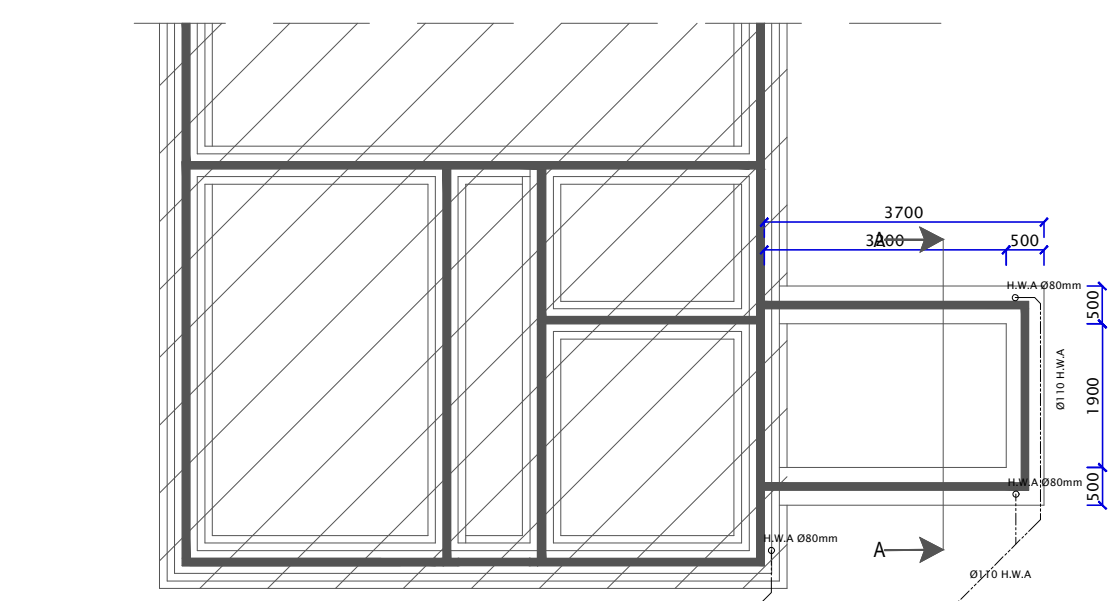
fundering schuurtje bestaand



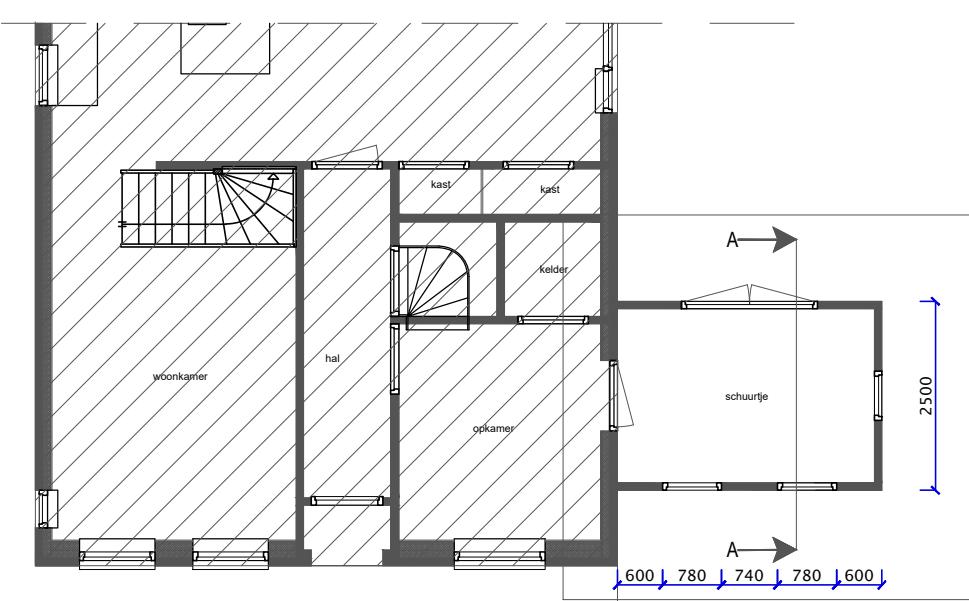
begane grond woning en schuurtje bestaand



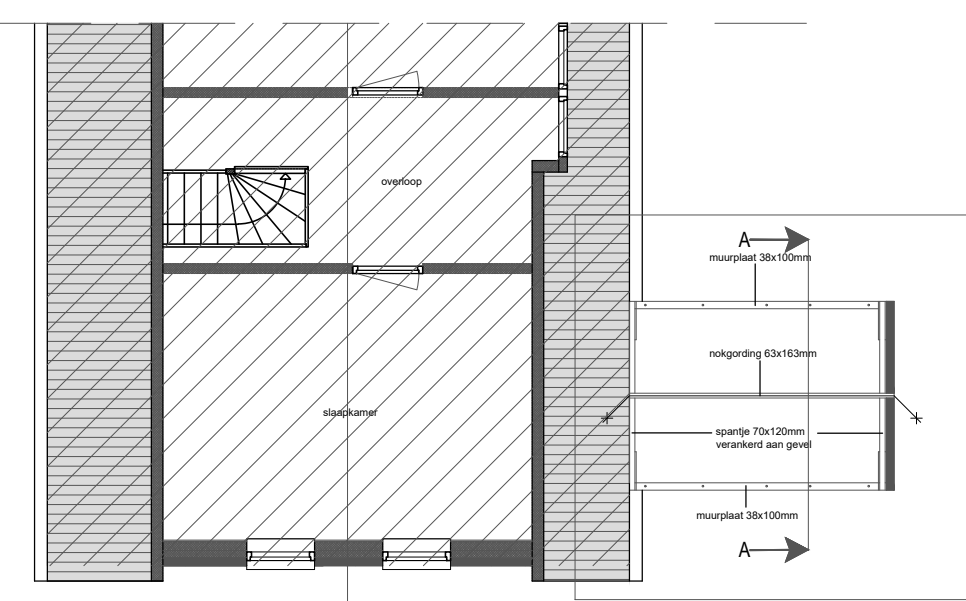
kapplan schuurtje bestaand



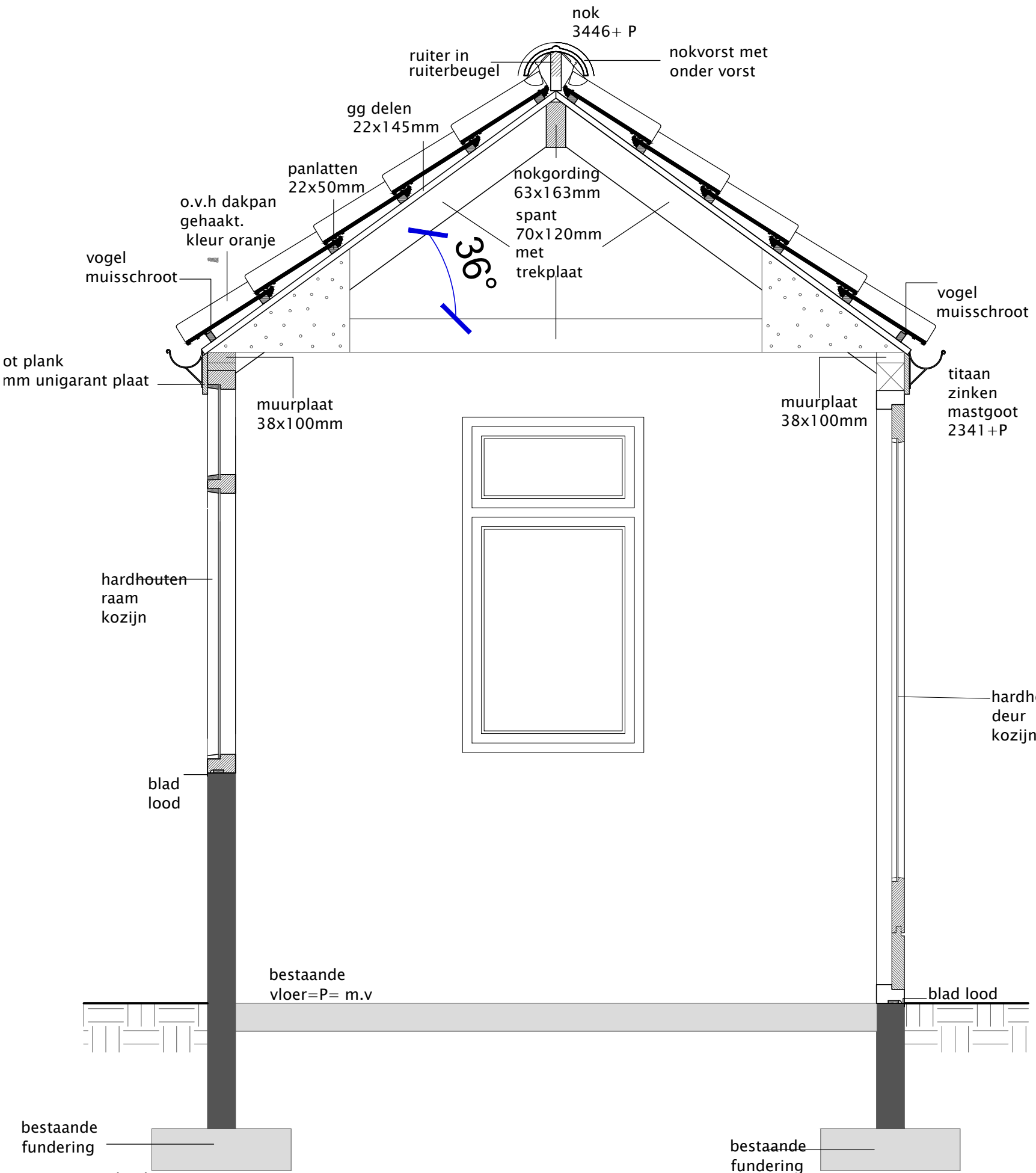
fundering schuurtje bestaand



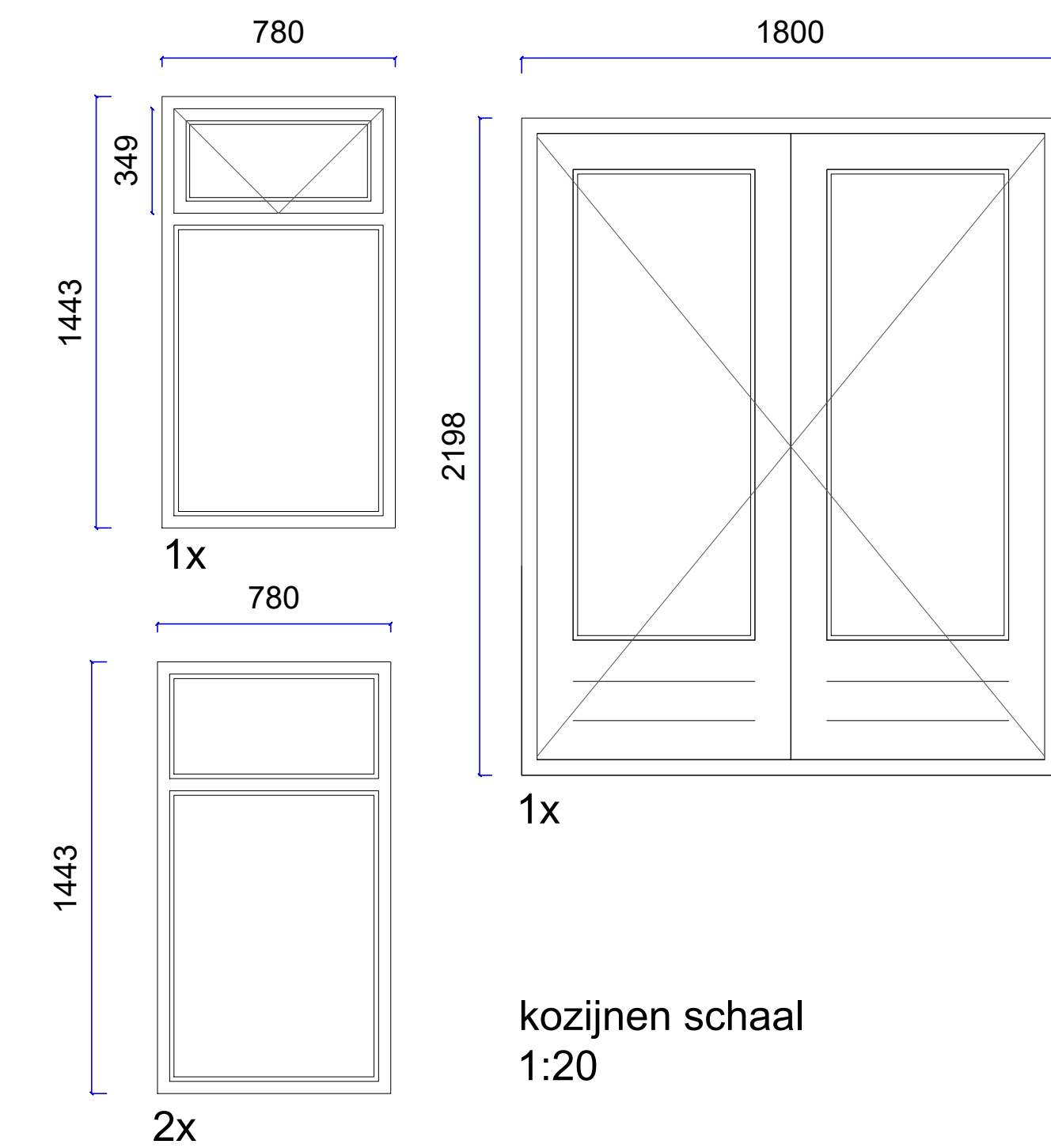
begane grond woning en schuurtje bestaand



kapplan schuurtje bestaand



doorsnede A-A nieuw  
schaal 1:10



kozijnen schaal  
1:20

RENVOOI onderdeel	materiaal	kleur
gevels kozijnen ramen en deuren boeidelen / gootplank	steen hout unigarant plaat	donkerrood als voorgevel huis gebroken wit donker groen wit

opp ongewijzigd  
inh ongewijzigd

berekeningen 3 weken voor aanvang bouwwerkzaamheden  
aan gemeente overleggen

## riolering VWA en HWA

uitvoeren volgens NEN 3215 water en lucht dicht aansluiten  
op bestaand riool

elektrische installatie uitvoeren conform geldende normen en voorschriften en  
NEN 1010

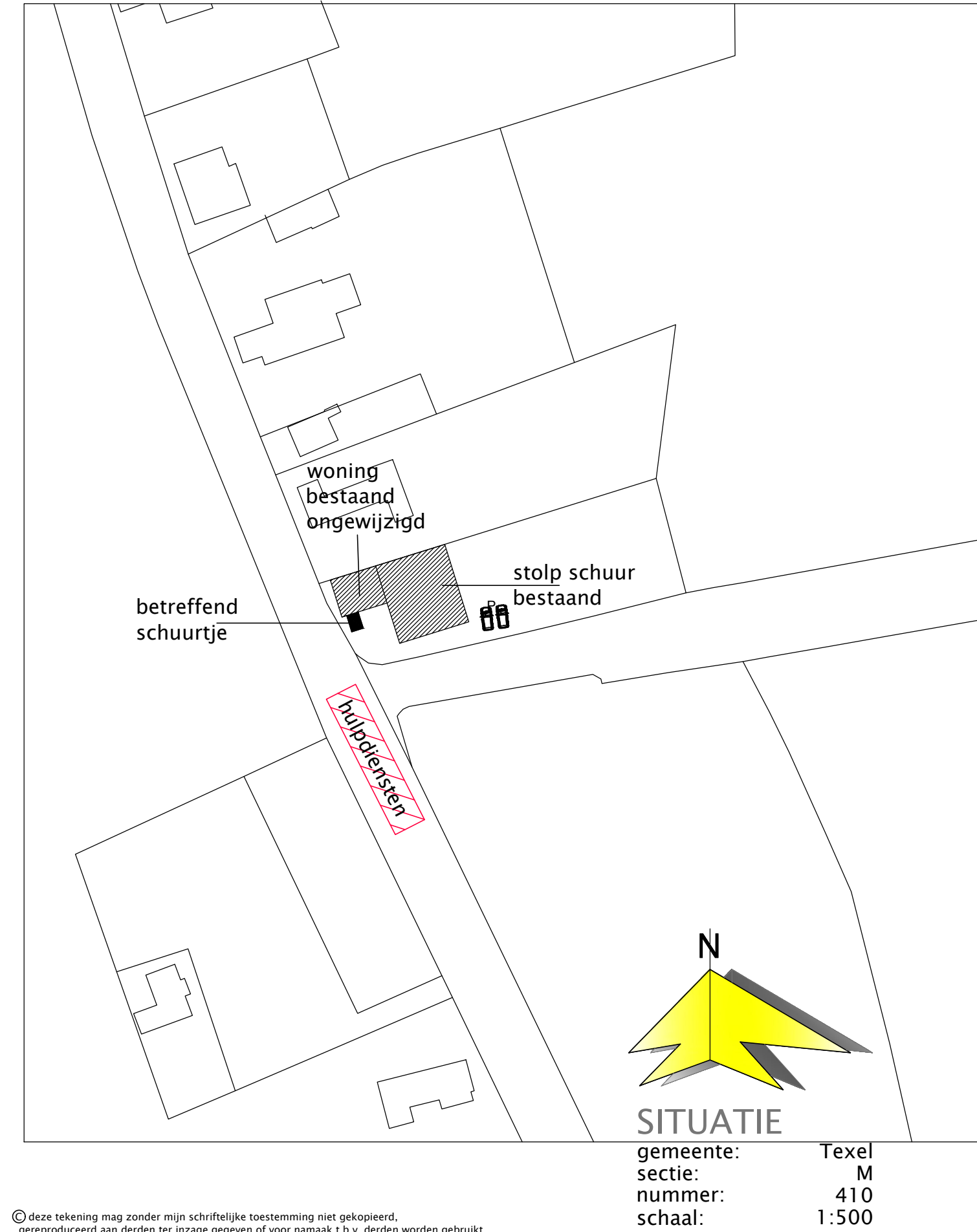
installatie uitvoeren conform geldende norm en voorschriften en NEN 3678,NEN 3679,  
NEN 5077

beglazing uitvoeren conform NEN 3569 triple glas

beglazing lager dan 850mm  
uitvoeren in veiligheidsglas!!

**brandweervoorziening**  
**r.m. rookmelder**  
30 30min brandwerend  
60 60min brandwerend  
**brand veiligheid**  
- verkeersruimte voorzien van rookmelder  
- binnenwanden en deuren minimaal 20 minuten brandwerend  
- doorvoering door brandwerende scheidingen dienen dezelfde  
brandwerendheid te bezitten als de scheidingen  
nabij gelegen brand kraan  
opstel plaats hulpdiensten

**Gemeente Texel**  
Behoort bij besluit van  
burgemeester en wethouders van Texel,  
zaaknummer: 20200885  
kenmerk document: Bijlage 1/1  
namens de burgemeester en wethouders van  
Texel,  
de heer F. Galarce Morales,  
teamleider Vergunningen, Toezicht & Handhaving



© deze tekening mag zonder zijn schriftelijke toestemming niet gepubliceerd,  
geproduceerd aan derden ter inzage gegeven of voor naamloze t.b.v. derden worden gebruikt

bestaande situatie		schaal 1:100	
betreft:	herstel werkzaamheden tuin schuurtje Zevenhuizen 45 1794 GJ Oosterend Texel	getekend: F. Eenhoorn datum: 04-07-2022 gewijzigd:	
opdrachtgever		tek nummer:	01

matten in het werk te controleren en  
vergelijken met overige tekeningen  
leverancier/installateur/constructeur  
matten in het werk controleren en vergelijken met overige tekeningen!  
aan de tekening kunnen geen rechten worden verleend.  
deze tekening is alleen voor de aanvraag van de vergunning.