



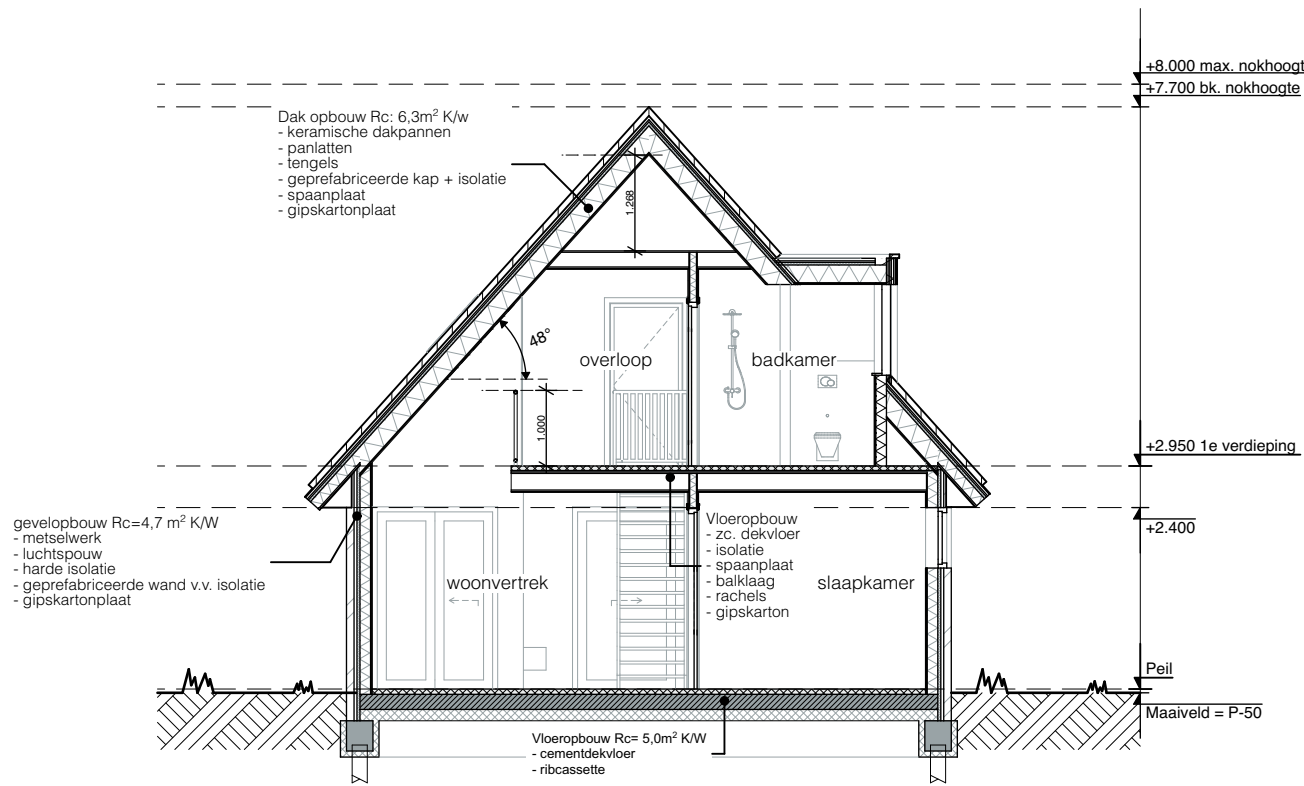
Voorgevel



Rechtergevel



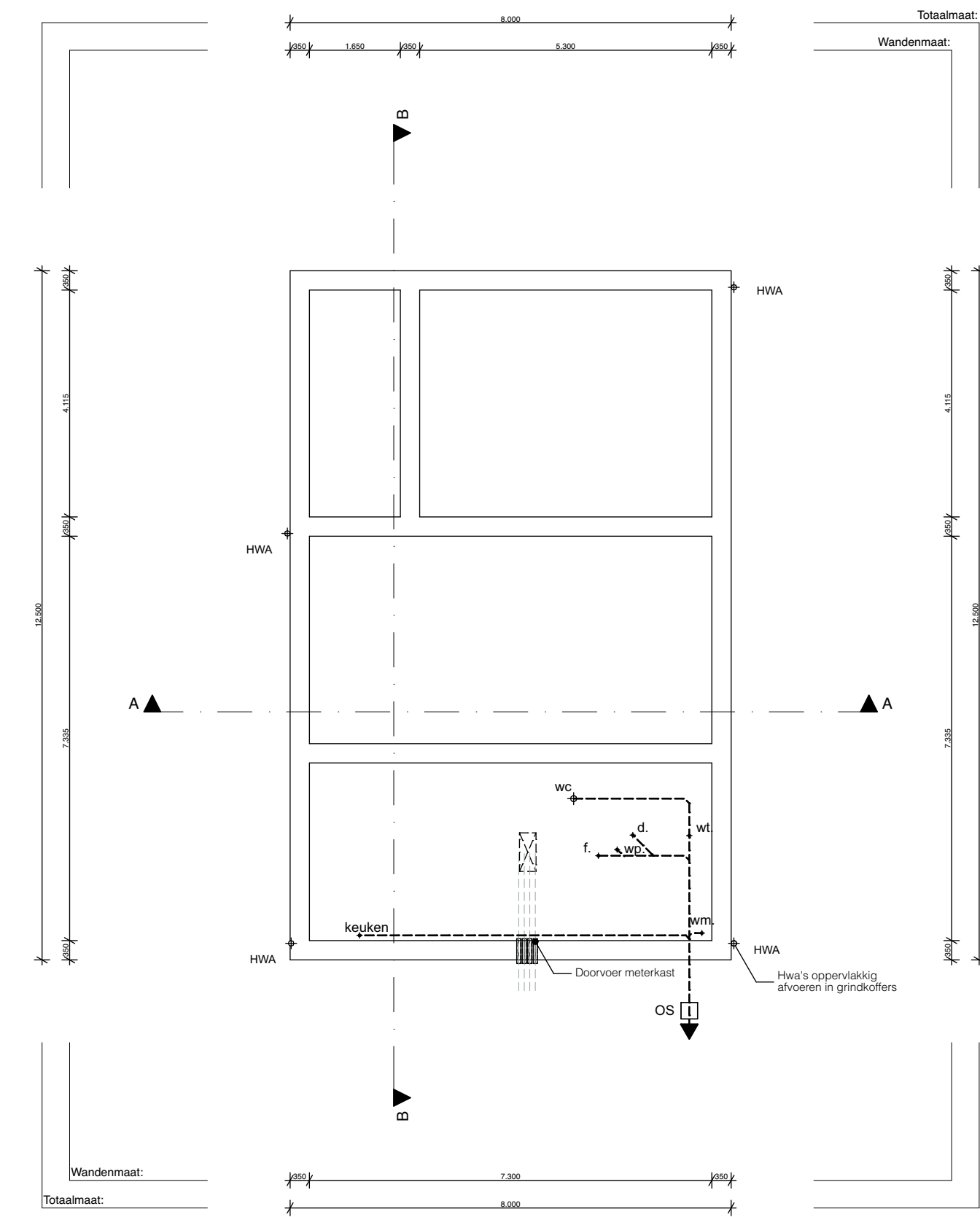
Achtergevel



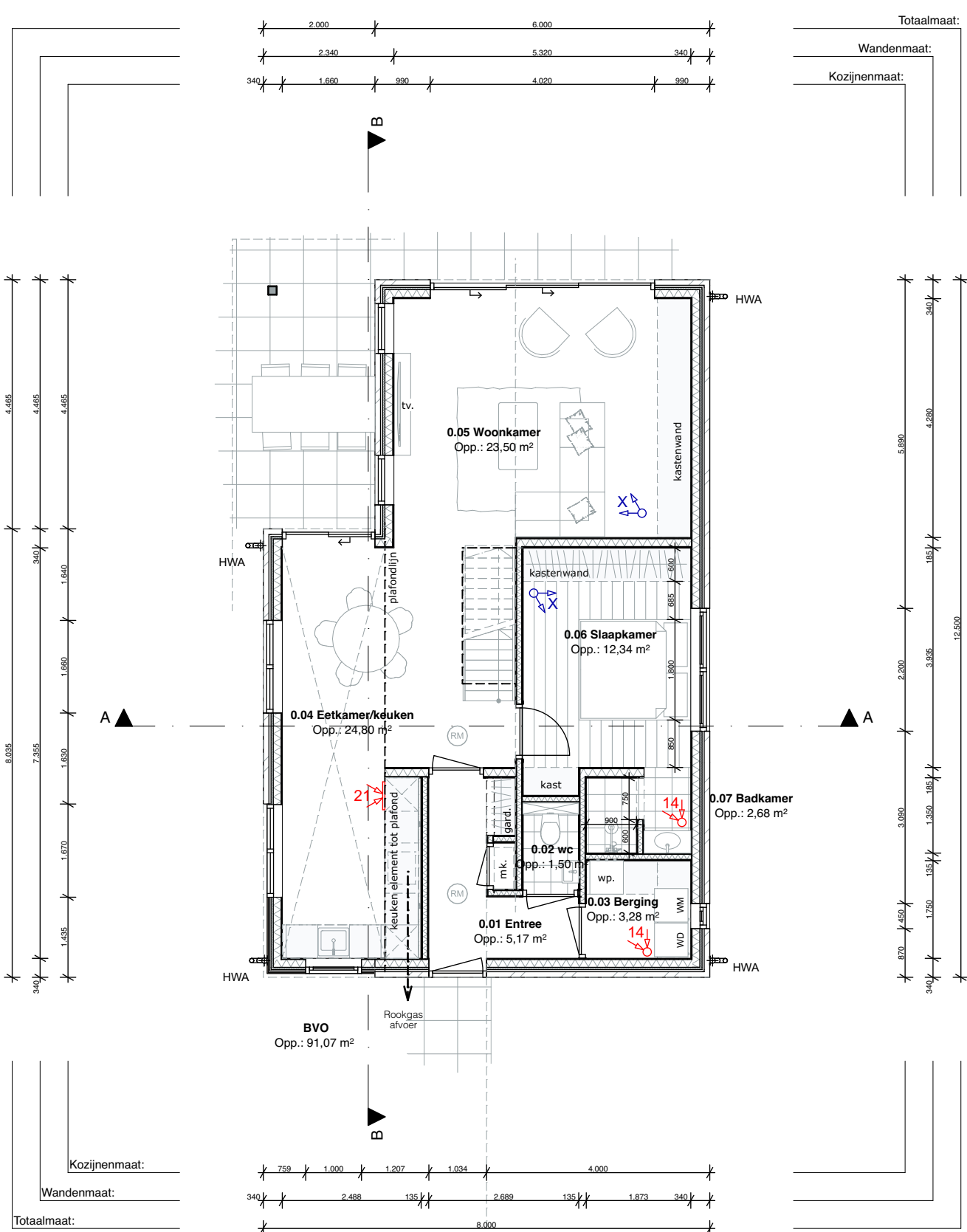
Doorsnede A-A



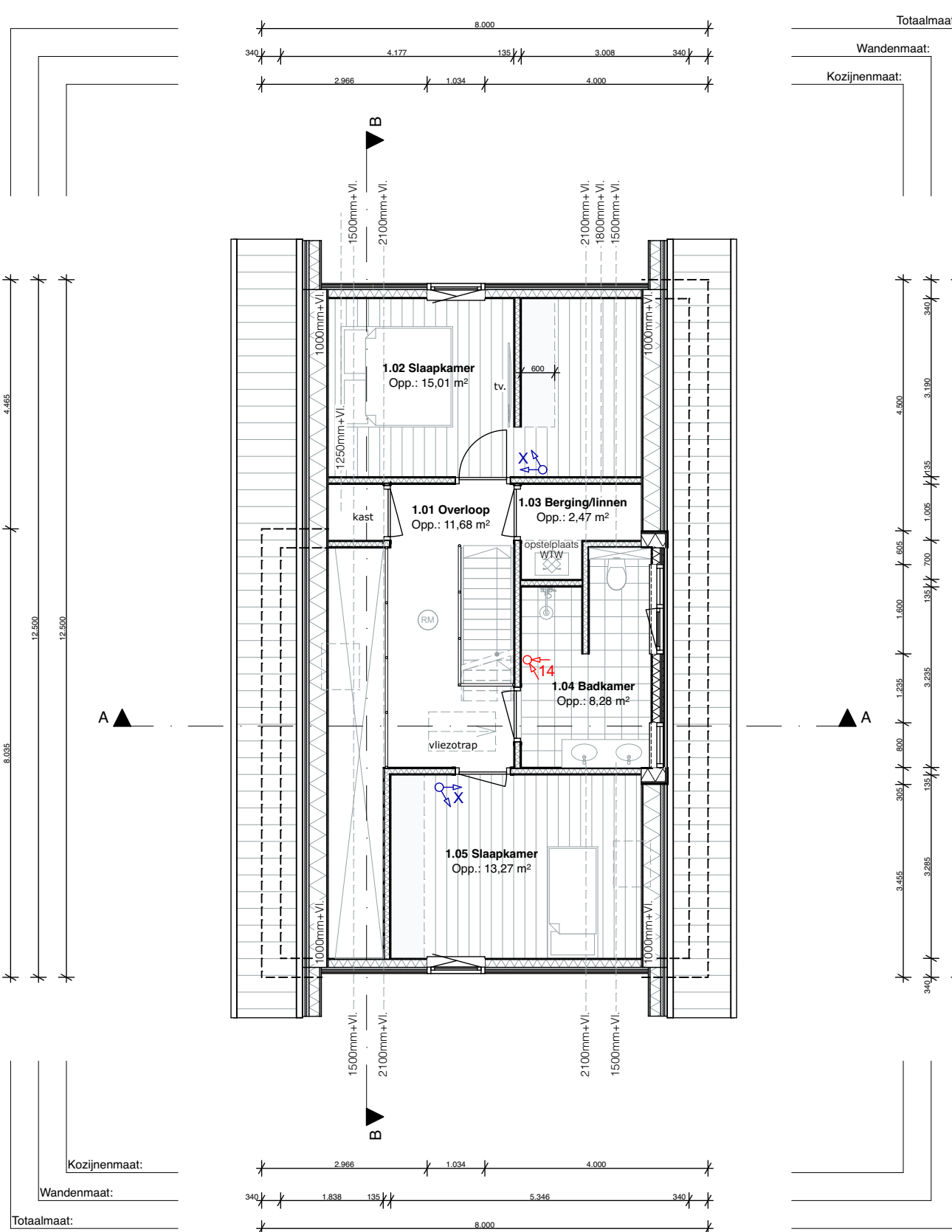
Linkergevel



Fundering



Begane grond



1e verdieping

## Renvooi

### Binnenwanden HSB

- Gipskartonplaat 12,5mm. (t.p.v. badkamer vochtwerend)
- OSB-3 constructieplaat 9mm.
- Gespleerd HSB-frame 30x20mm. (38x140 t.p.v. dragende wanden)
- OSB-3 constructieplaat 9mm.
- Gipskartonplaat 12,5mm.

### Geveelkozijnen, ramen en deuren:

- Kozijnen, kunststof. Volgens kleur- en materiaalstaat.
- Ramen, kunststof. Volgens kleur- en materiaalstaat.
- Beglazing HR++ U<1.1.
- Hang- en sluitwerk te voldoen aan politie keurmerk.
- Deuren, ramen, kozijnen en daarmee gelijk te stellen constructieonderdelen in een scheidingconstructie van een niet-gemeenschappelijke ruimte die volgens NEN 5087 bereikbaar zijn voor inbraak, hebben een volgens NEN 5096 bepaalde inbraakveerendheid die voldoet aan de in de norm aangegeven weerstandklasse 2.

### Binnenkozijnen:

- Houten binnenkozijnen met stompe binnendeuren.
- Hang- en sluitwerk, basis woningbouw.
- 67x114mm.

### Installaties:

- Electra installatie volgens NEN 1010.
- Verwarming d.m.v. vloerverwarming en bodemwarmtepomp.
- Drinkwatervoorziening volgens NEN 1006.
- Ventilatie volgens NEN 1087 en ventilatieberekeningen.

### Trappen, balustraden en hekwerken:

- Hardhouten houten trap; Aantrede 220mm; Optrede 187mm; Conform art. 2.5 van het bouwbesluit.
- Trap voorzien van houten leuning van 0,9m hoog conform art. 2.35 van het bouwbesluit.
- Hardhouten balustraden/traphekken minimaal 1000mm + vloer conform art. 2.3 van het bouwbesluit.

### Wateropname:

- Scheidingconstructies van toilet- en badruimtes hebben tot 1,2m boven de vloer een wateropname die niet gorter is dan 0,01KG/(m².S 1/2) en op geen enkele plaats groter dan 0,02KG/(m².S 1/2).
- Ter plaatse van een bad of douche gelden deze eisen over een lengte van ten minste 3m, tot een hoogte van 2,1m boven de vloer.

### Ongedierte:

- Het gebouw is zodanig geconstrueerd dat het binnendringen van ratten en muizen wordt tegen gegaan.

## SYMBOLLEN



Verwarmings installatie



Warmte terugwinning installatie



Boiler



Wasmachine / Droger



Ruimte voorzien van rookmelder welke voldoet aan de NEN2555



MV inblaaspunt plafond



MV aanzuigpunt plafond

## KLEUR- EN MATERIAALSTAAT

Onderdeel:	Materiaal:	Afwerking:	Kleur:	Nummer:	Opmerking:
Gevel metselwerk	Metselwerk	-	Antraciet	n.t.b.	Verhouding n.t.b.
Voegen	Mortel	Platvol, geborsteld	Donker-Grijs	-	-
Gevelbekleding	Hout	Woodsealer	blank	n.t.b.	-
Kozijnen	kunststof	-	Wit	RAL 9010	-
Draaiende delen	kunststof	-	Ombergris	Ral 7022	-
Openslaande tuindeuren	Hout	Schilderwerk	Ombergris	Ral 7022	-
Voordeur	Hout	Schilderwerk	Ombergris	Ral 7022	-
Waterslagen	Buvex	-	Grijs	-	-
Overstekken	Kunststof	-	Wit	RAL 9010	-
Goot + dakrand	Kunststof	-	Wit	RAL 9010	-
Dakbedekking (hellend)	Keramisch	-	Zwart	n.t.b.	vlak
Dakbedekking (plat)	Bitumen	-	Grijs	-	-
Daktrim	Aluminium	-	Grijs	-	-
Hemelwaterafvoer	Zink	-	Grijs	-	-

## ALGEMEEN RENVOOI

- VR Verbljfsruimte
- VKR Verkeersruimte
- TR Technische ruimte
- OR Onbepaalde ruimte
- HWA Hemelwaterafvoer
- KK Mogelijke opstelplaats koelkast
- KT Mogelijke opstelplaats kooktoestel
- VW Mogelijke opstelplaats vaatwasser
- VM / WD Mogelijke opstelplaats wasmachine / wasdroger
- MK Opstelplaats meterkast
- MV Mechanische ventilatie
- V Ventilatierooster

ALLE CONSTRUCTIES VOLGENS  
CONSTRUCTIETEKENINGEN- EN BEREKENINGEN

RC-WAARDES, BUITENSCHILLEN EN OVERIGE  
BOUWFYSISCHE UITGANGSPUNTEN VOLGENS RC-  
BEREKENINGEN

PEIL = 0 = ????+ NAP  
DEFINITIEF TE BEPALEN I.O.M. DE GEMEENTE  
ALLE MATEN IN HET WERK TE CONTROLEREN

RevID	Wijz. naam	Datum



## Nieuwbouw woning

PROJECTNR. 22.672 FASE DO STATUS DEFINITIEF TEK.NR. 3001

<b>TEKENING</b>	<b>LOCATIE</b>
SCHAAL 1:100	Californieweg 78, 1796 PM De Koog
DATUM 31-05-2022	
ONDERWERP Definitief ontwerp	
ONDERDEEL Overzicht gevels en plattegronden	

**Studio S3 B.V.**  
Deimoslaan 9  
1702 CK Heerhugowaard  
Telefoon: 085 - 303 89 44

**studio S3**  
ontwerp & bouwadvies