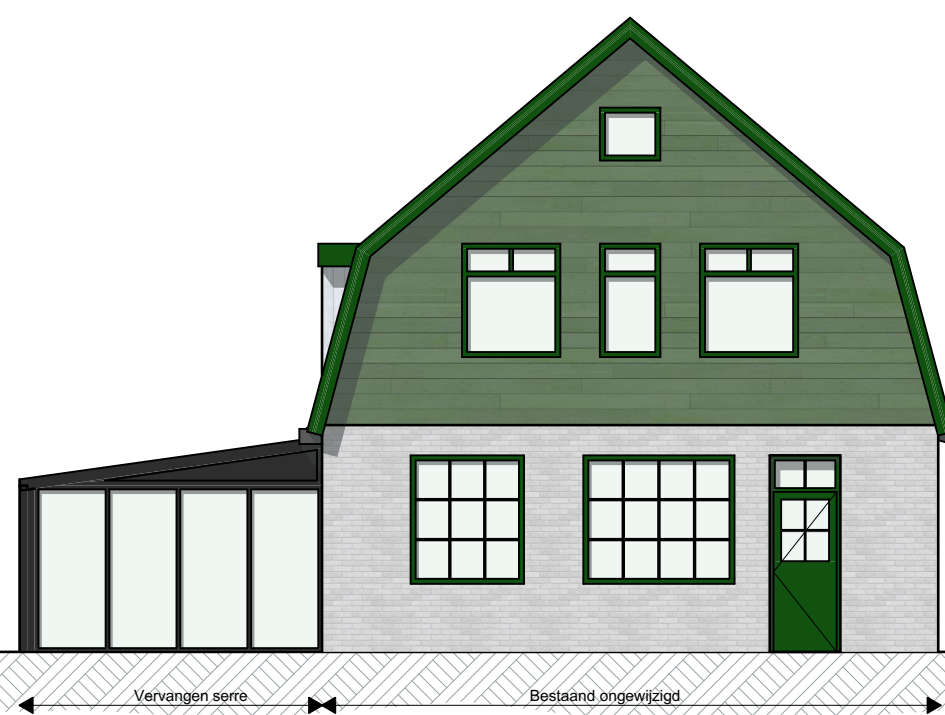




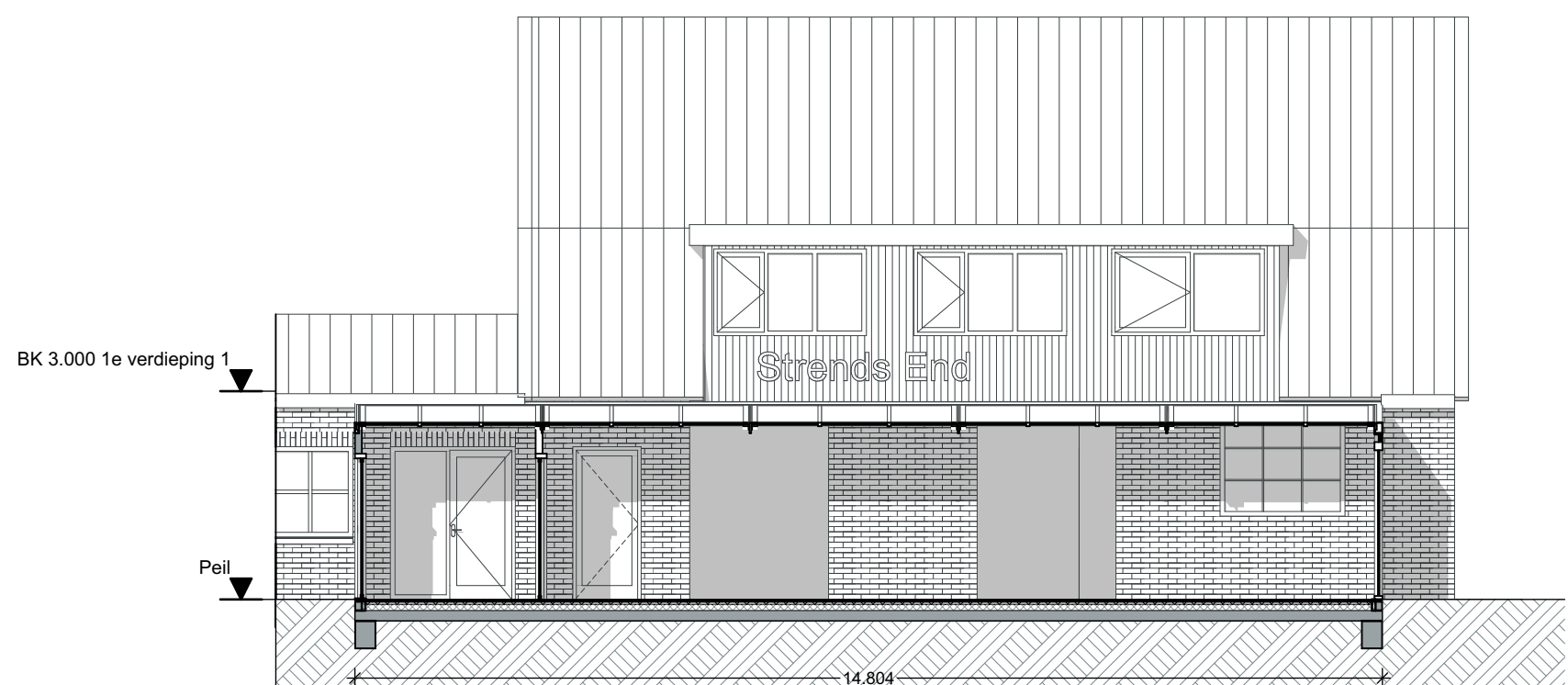
Voorgevel



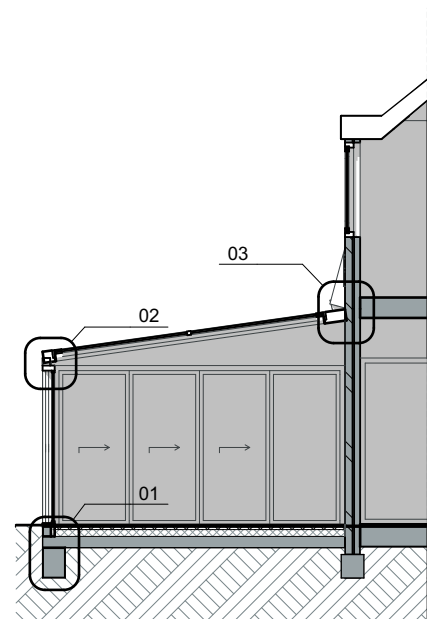
Rechtergevel



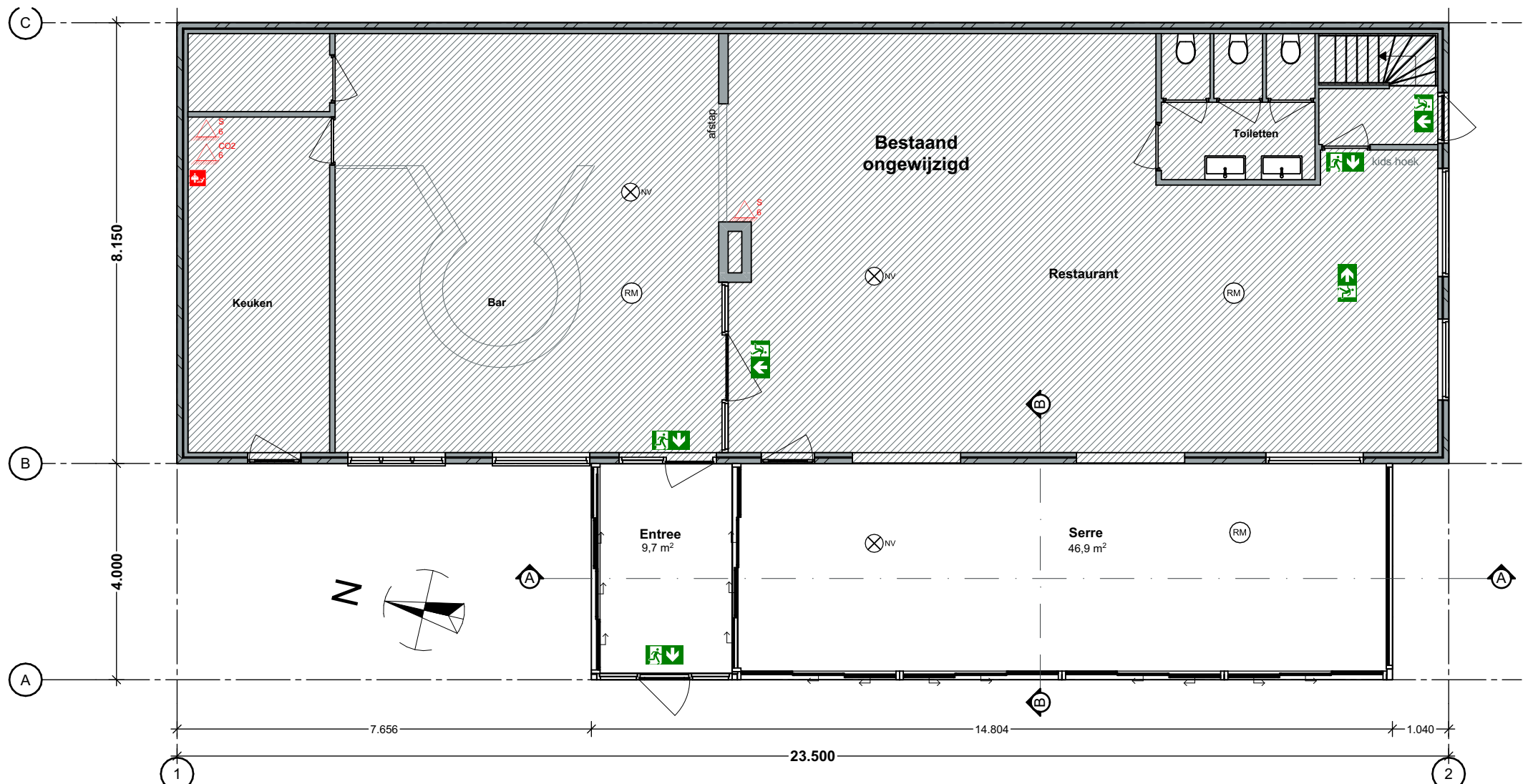
Linkergevel



Doorsnede A-A



Doorsnede B-B



Begane grond

Bouwkundig renvoer

Maten in het werk te controleren en vergelijken met overige tekeningen

Constructies en installaties in principe aangegeven. Definitieve uitvoering volgens nadere berekeningen/tekeningen constructeur/installateur/adviseur en fabrikant

Alle doorgangen naar verblijfsgebieden min. 850x2300mm

Gekoppeld 220V rookmelder conform NEN 2555 en voorzien van noodstroomvoorziening

Hang- en sluitwerk uitvoeren volgens PKM (Politie Keurmerk)

Warmwaterinstallatie legionella veilig uitvoeren

Elektra uitvoeren conform NEN 1010

CV installatie uitvoeren conform NEN 3028

Ventilatie uitvoeren conform NEN 1087, NPR 1088

Ventilatie/verbrandingsgassen uitvoeren conform NEN 1078/2757

Ventilatie via mechanische ventilatie

Vochtwering in gebouwen uitvoeren conform NEN 2778

Binnenriolering uitvoeren volgens NEN 3215

Beneden de 850mm veiligheidsglas toepassen

Karakteristieke geluidwering uitwendige scheidsconstructie uitvoeren conform NEN 5077

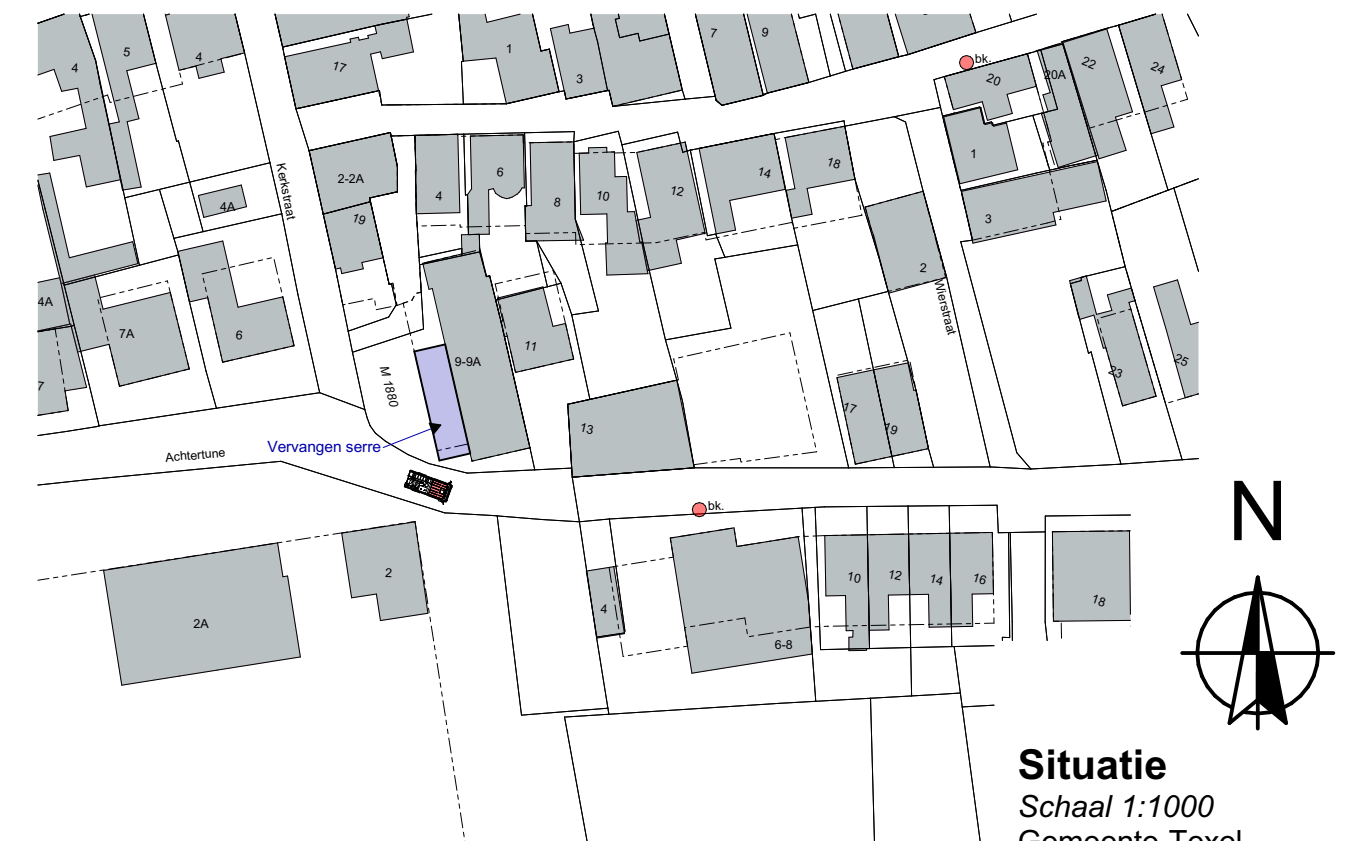
Koudwater

- Toiletten en fontein

uitvoeren volgens NEN 806/1006

Sanitaire ruimtes geheel betegeld

Legenda		
30min. brandwerend		
RM	Rookmelder conform NEN 2555	
NV	Noodverlichting min. 1lux/ m²	
S	Schuimblusser 6kg	
CO2	Koolzuurblusser 6kg	
Blusdeken		
Nooduitgang		
Oppervlaktes		
Bebouwd oppervlak	Serre best.	Serre gew.
GO	46,6m²	59,2 m²
VG	44,7m²	56,6 m²
Inhoud	44,7m²	46,9m²
	135 m³	170 m³



Situatie
Schaal 1:1000
Gemeente Texel
Gedeelte Oosterend
Sectie M
Nummer 1880

Architectenburo
VEEGER

Project: Vervangen Serre aan de Achtertune 9 te Oosterend	Opdrachtgever:	Werk: 2193
Onderdeel: Ontwerptekening Voorgevel, Rechtergevel, Linkergevel, Begane grond, Doorsnede A-A, Doorsnede B-B, Situatie	Datum: 18-08-2022 Getekend: gb Schaal: 1:100, 1:1000 Formaat: A2	Tekening: 20
www.veegertexel.nl	info@veegertexel.nl	0222-314037
Kogerstraat 43	1791 EP Den Burg	Kvk 57351570