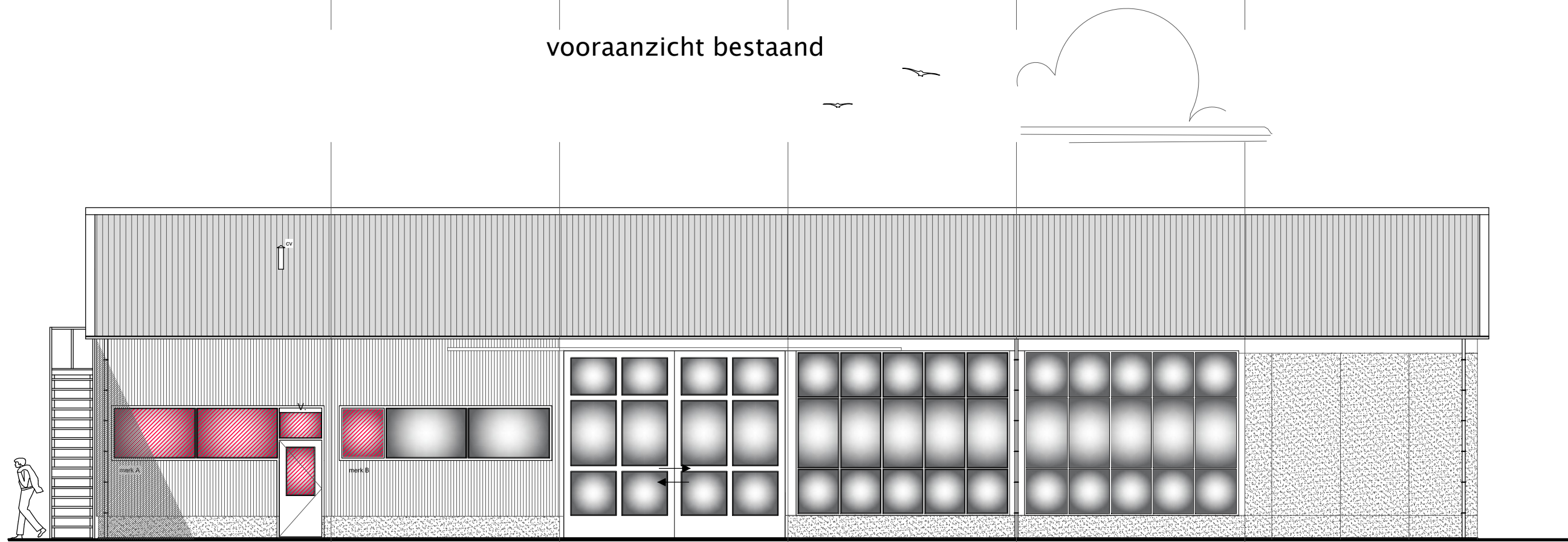


RENVOOI
onderdeel

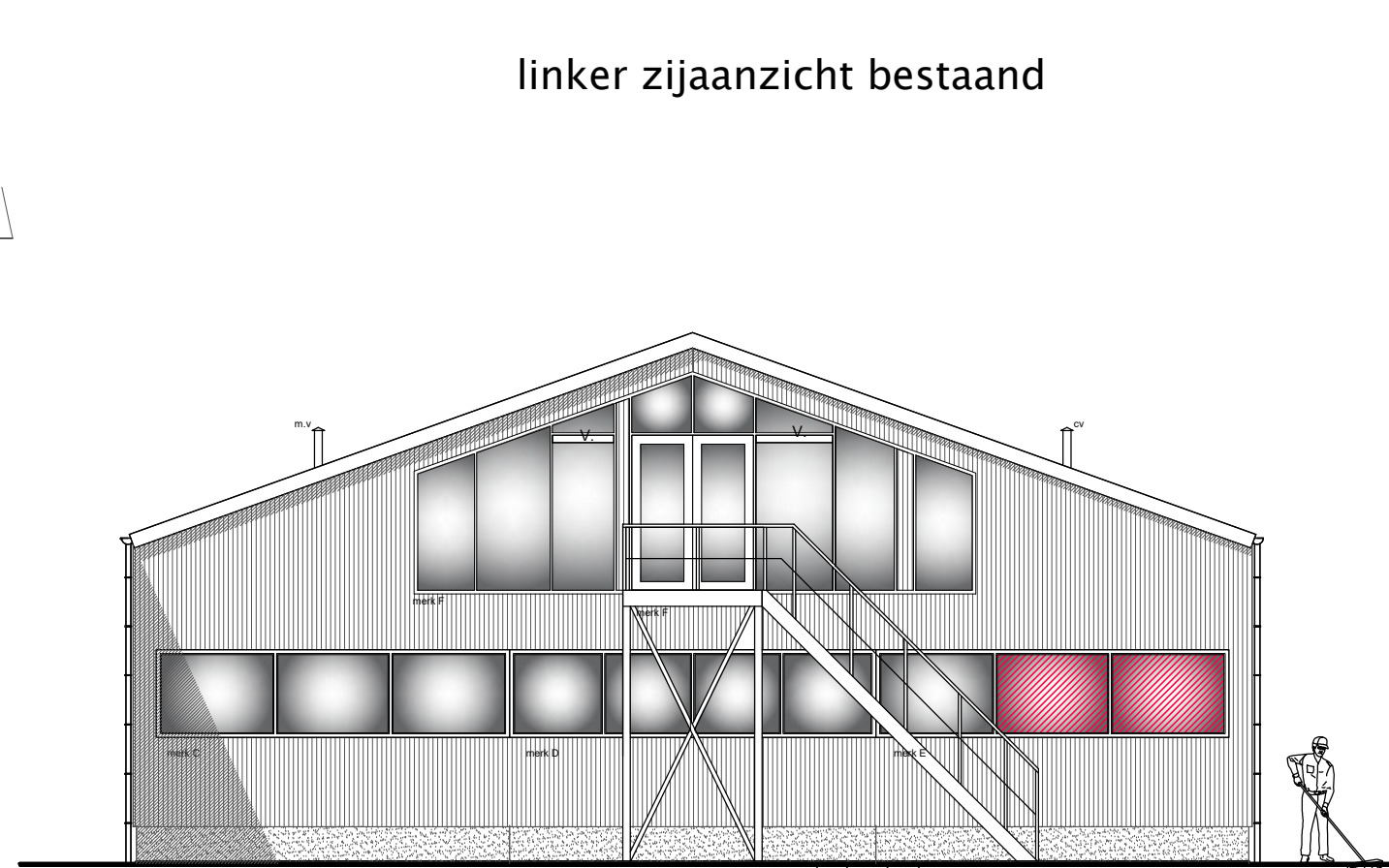
gevels kozijnen ramen en deuren boeidelen / gootplank stalen buiten trap	materiaal plato hout hout hout stalen zetwerk gegalvaniseerd staal	kleur licht bruin naturel bruin als bestaand licht grijs licht grijs
--	---	--

opp ongewijzigd 455m2
inh ongewijzigd 2678.7m3

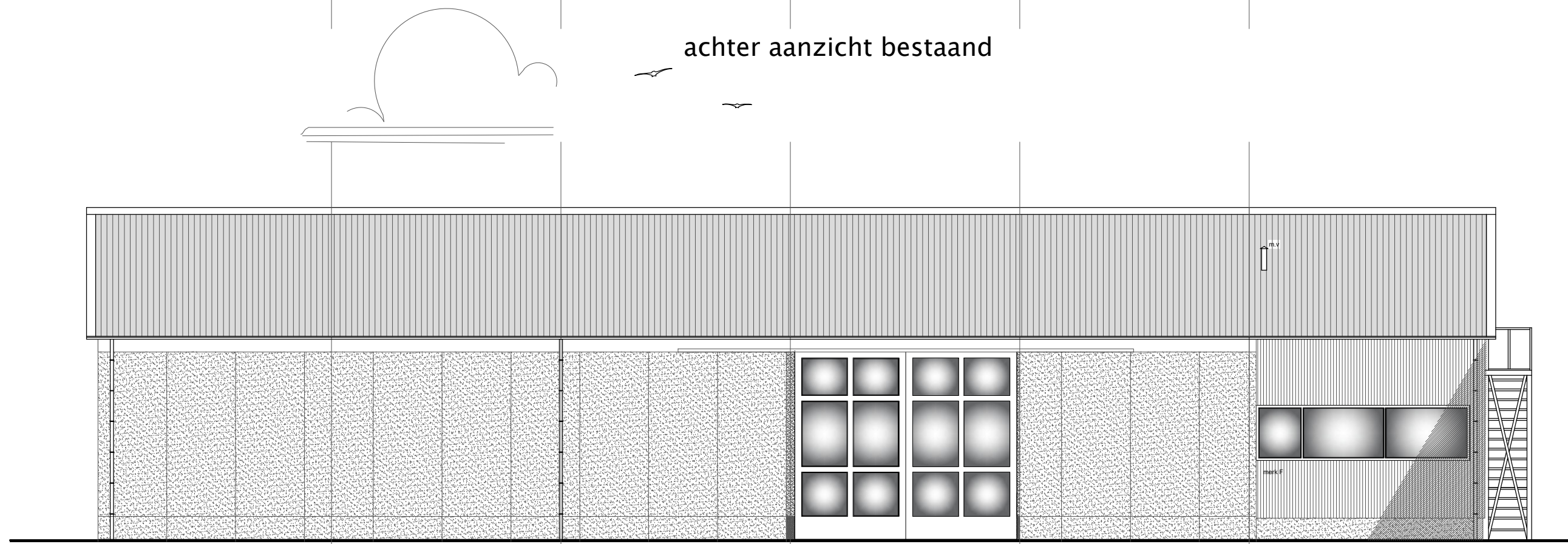
berekeningen 3 weken voor aanvang bouwwerkzaamheden
aan gemeente overleggen



vooraanzicht nieuw



linker zij aanzicht nieuw



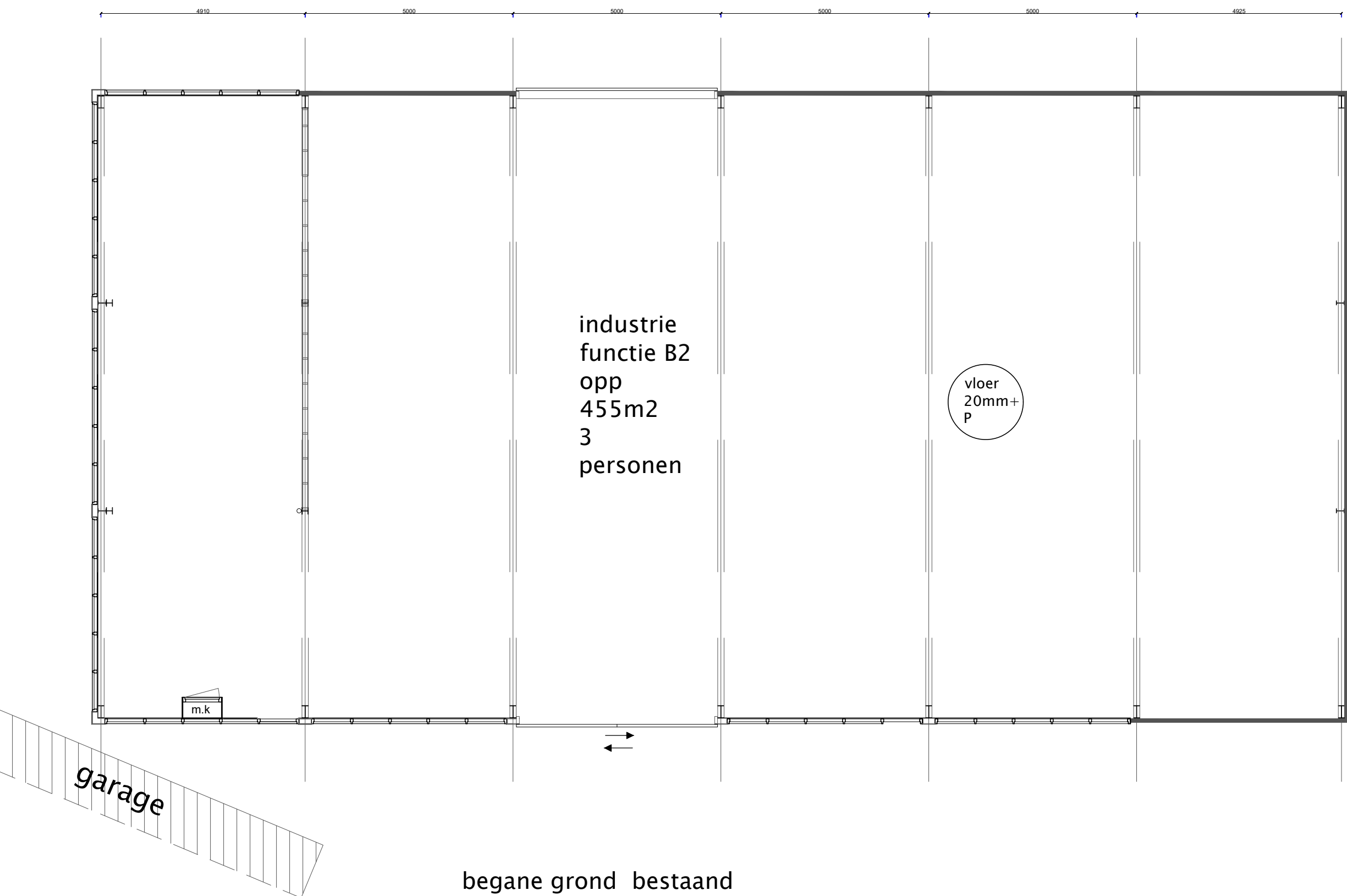
achter aanzicht nieuw

brandweervoorziening
r.m. rookmelder vlgs EN 14604
poeder blusser 12kg
brand haspel met 25m slang Ø 30mm
vlucht route aanduiding vlgs. NEN 3011
30.60.90 brandwerend resp
30.60.90 min
W.B.D.B.O. 30min. NEN 6068

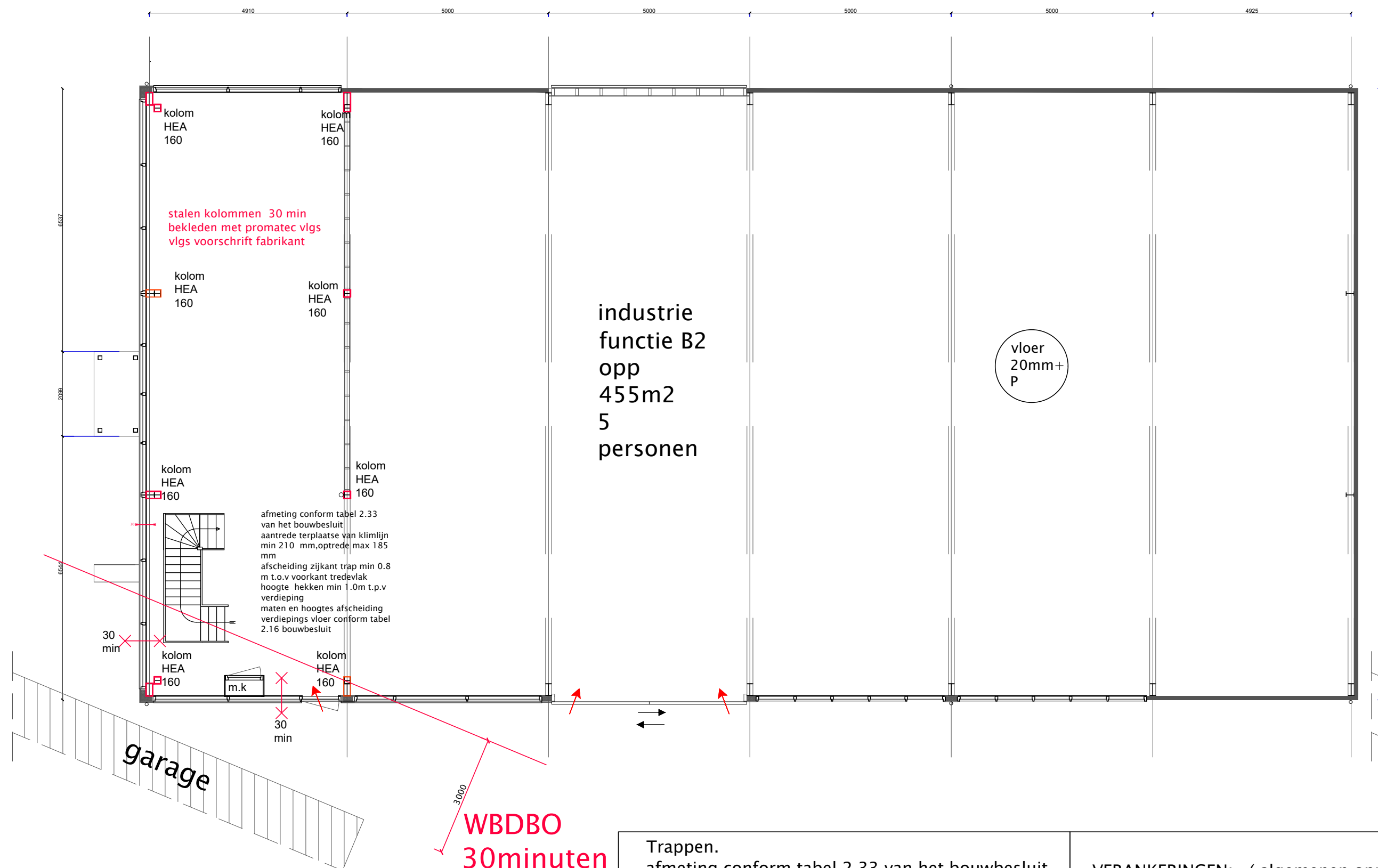
nooduitgang
aanduiding
Electra
paniek sluiting
brandwerende zelf sluitende
deur

riolering VWA en HWA

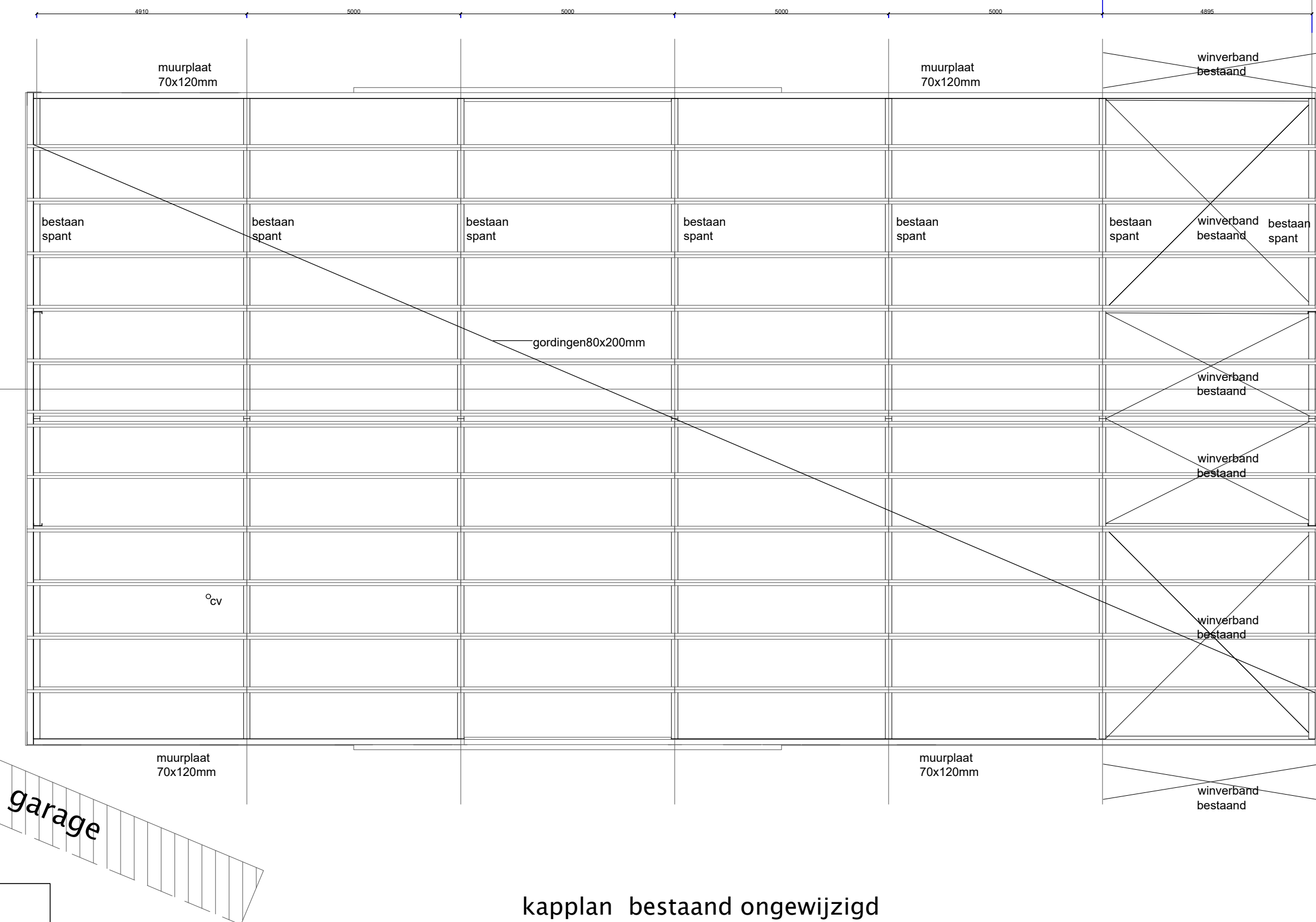
uitvoeren volgens NEN 3215 water en lucht dicht aansluiten
op bestaand riool
elektrische installatie uitvoeren conform geldende normen en voorschriften en NEN 1010
installatie uitvoeren conform geldende norm en voorschriften en NEN 3678,NEN 3679, NEN 5077
beglazing uitvoeren conform NEN 3569 triple glas beglazing lager dan 850mm
rookmelder vlgs EN14604 uitvoeren in veiligheidsglas!!
* verkeersruimten voorzien van rookmelder 220v niet ioniserend en gekoppeld NEN 2555



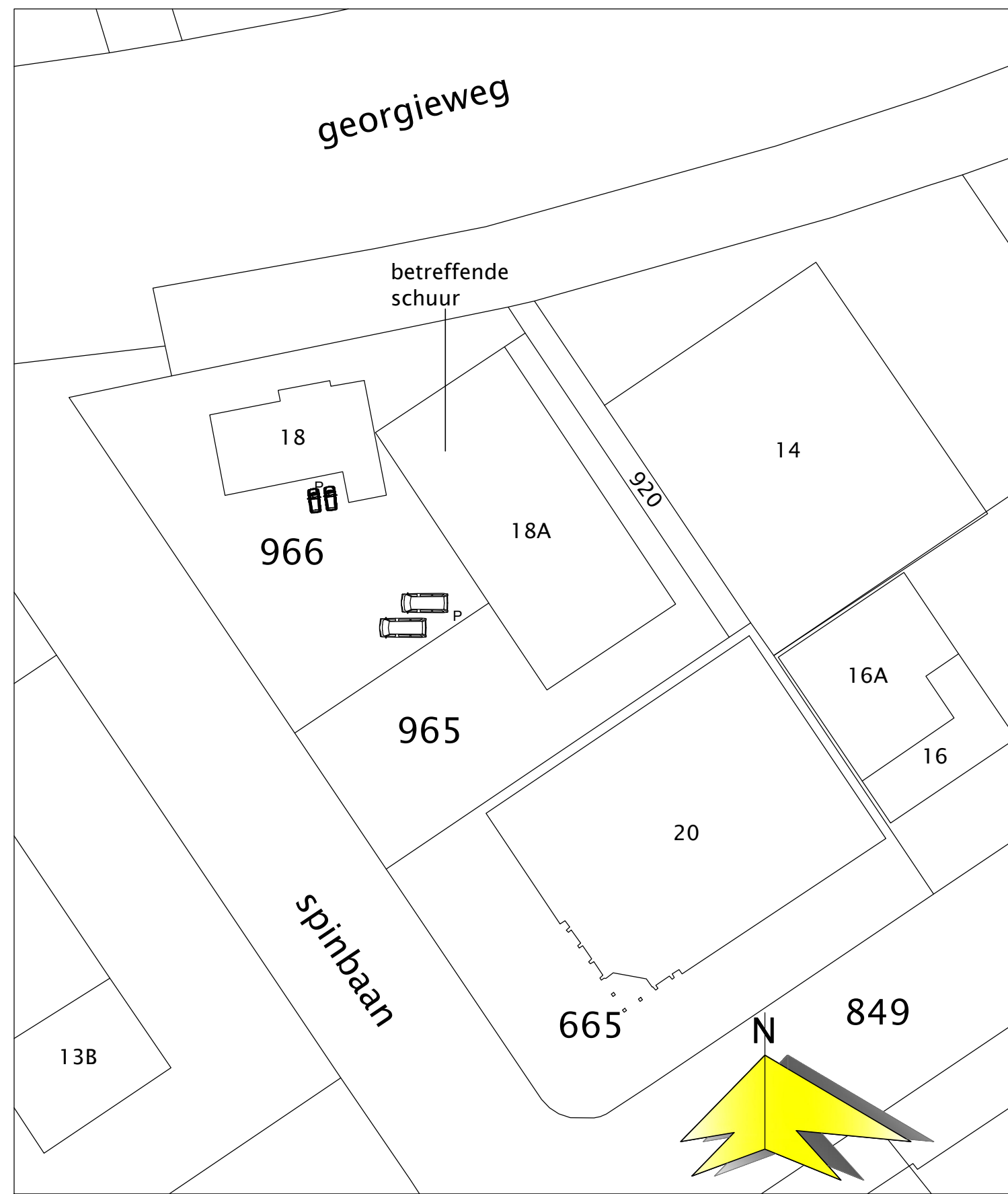
begane grond bestaand



begane grond nieuw



kapplan bestaand ongewijzigd



SITUATIE
gemeente: Texel
sectie: S
nummer: 965
schaal: 1:500

.txl
Gemeente Texel
Behoort bij besluit van
burgemeester en wethouders van Texel,
zaaknummer: 32.147.1
kenmerk document: Bijlage 1/5
namens de burgemeester en wethouders van
Texel,
de heer F. Galante Morales,
teamleider Vergunningen, Toezicht & Handhaving

Trappen.
afmeting conform tabel 2.33 van het bouwbesluit
aantrede terplaatse van klimlijn min 210 mm,optrede max 185 mm
afscheiding zijkant trap min 0.8 m t.o.v voorkant tredevlak
hoogte hekken min 1.0m t.p.v verdieping maten en hoogtes afscheiding verdieping vloer conform tabel 2.16 bouwbesluit

VERANKERINGEN: (algemenen opmerking)
De balken, slapers, gordingen, nok e.d voldoende verankeren met de juiste verz. stalen balkankers,
muurplaat en opwaaiankers.
Houten constructiedelen onderling verbinden met BAT- ijzers.
Voor bevestiging de nodige passende stalen,verz,stalen,RVS en/of koperen nagels,slagschroeven,schroeven,nieten,houtdraadbouten,slotbouten met ring,moer en/of pluggen toepassen.

vloer afscheiding conform artikel 2.18 bouwbesluit 1m hoog openingen vlgs artikel 2.19 max 500mm

reguliere vergunning
betreft: vernieuwen/wijzigen gevels loods spinbaan 18A Den Burg Texel
opdrachtgever:
getekend: F. Eenhoorn
datum: 20-07-2022
gewijzigd: 11-08-2022
01-09-2022
tek nummer: 01
schaal 1:100/1:10