



Kombi-Unit bouwsysteem

De budget oplossing

De Kombi-Unit is een alternatief bouwsysteem voor de Flexicom en met name geschikt voor het gebruik op de bouwplaats. Het uitrustingsniveau is functioneel en doelmatig. De diversiteit van de verschillende standaardunits geeft u de vrijheid om bijvoorbeeld uw directiekeet of schaftruimte op maat samen te stellen.

Wilt u tussen tijds uw tijdelijke voorziening uitbreiden of inkrimpen? De Kombi-Unit geeft u de flexibiliteit om op elk gewenst moment de bestaande eenheden te verwijderen of toe te voegen.

Behoort bij besluit van de burgemeester en wethouders van Texel, zaaknummer: 3211177 kenmerk document: Bijlage 2/2 namens de burgemeester en wethouders van Texel,

de heer F. Galarce Morales,
teamleider Vergunningen, Toezicht & Handhaving

De Kombi-Unit is stapel- en schakelbaar, waardoor het mogelijk is om kleine en grote ruimtes te creëren. Het bouwsysteem kan kortstondig of langduriger worden ingezet. De Kombi-Unit is uit voorraad leverbaar en eenvoudig te (ver)plaatsen. Standaard is deze oplossing voorzien van elektrische verwarming en verlichting. Optionele uitbreidingen zijn leverbaar, zoals zonwering, rolluiken, airconditioning of een gasgestookte CV-installatie.



DE MEEUW

vandaag bouwen aan morgen

Technische informatie

Unit

Samengesteld 3-dimensionaal raamwerk opgebouwd uit een vloer- en dakframe welke door hoekkolommen aan elkaar verbonden zijn. Het raamwerk is met wand- en dak-elementen samengesteld tot een gebouw. Uitwendige afmetingen van de produkten zijn:

B x L x H => 3,07 x 6,14 x 2,90 m

Inwendige hoogte => 2,49 m

Vloer

Gelaste stalen draagconstructie in kwaliteit S235. Tussen de langsliggers is een stalen verzinkte balklaag gelegd. Het randframe is, met zwarte coating, roestwerend behandeld. Het frame is verder afgewerkt met een spaanplaat, voorzien van een polyflor vloerbedekking.

Belasting

standaard => 2,50 kN/m²

optioneel => tot 3,50 kN/m²

Thermische isolatie

standaard => $R_c = 2,5 \text{ m}^2\text{K/W}$ ($U = 0,36 \text{ W/m}^2\text{K}$)

Brandwering

standaard => van boven naar beneden 15 minuten

Dak

Gelast randframe uit KGW verzinkte stalen dakbalken, kwaliteit S235, voorzien van oplegprofiel voor houten sandwichribpanelen. Opbouw ribpaneel van boven naar beneden: dakbedekking, multiplex, vuren K24, glaswol isolatie en gipsplaat.

Belasting

standaard => 0,75 kN/m²

Thermische isolatie

standaard => $R_c = 1,405 \text{ m}^2\text{K/W}$ ($U = 0,635 \text{ W/m}^2\text{K}$)

Brandwering

standaard => 30 minuten

Geluidsisolatie

standaard => $R_w = 28 \text{ dB}$

Kolommen

Thermisch verzinkt stalen kokerprofiel 70 mm, S275.

Buitenwand

Het paneel is opgebouwd uit houten stijl- en regelwerk met aan de buitenzijde een verzinkte, optisch geprofileerde staalplaat. Aan de binnenzijde is het paneel afgewerkt met een gemelamineerde spaanplaat. Het isolatiemateriaal is minerale wol. De buitenwand is leverbaar in diverse RAL kleuren.

Belasting

standaard => windbelasting tot 0,75 kN/m²

Thermische isolatie

standaard => $R_c = 1,307 \text{ m}^2\text{K/W}$ ($U = 0,677 \text{ W/m}^2$)

Brandwering

standaard => van binnen naar buiten 15 minuten

Geluidsisolatie

standaard => $R_w = 26 \text{ dB}$ ($I_{lu} = -26 \text{ dB}$)

Binnenwand

Een enkele, aan beide zijden afgewerkte, gemelamineerde spaanplaat.

Brandwering

standaard => 10 minuten

Geluidsisolatie

standaard => $R_w = 20 \text{ dB}$

Buitenraam en deur

Materiaal van buitenraam is kunststof, kleur wit. Materiaal van buitendeur en kozijn is staal, in de kleur wit.

Binnendeur

Materiaal van kozijnen is hout of staal, afgelakt in de kleur wit. Honingraat opdekdeur, kleur gebroken wit.

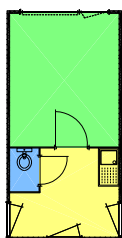
“Altijd een snelle passende oplossing”

Riolering

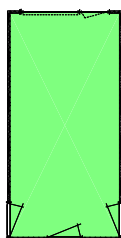
De riolering is als gescheiden systeem onder vloer van de unit met behulp van gegalvaniseerde montageband gemonteerd. De rioleringsleidingen eindigen aan de kopse kant van de units en dienen door derden te worden aangesloten. De afmeting van de riolering is $\varnothing 110$.



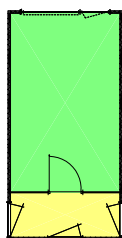
Basisuitvoering units



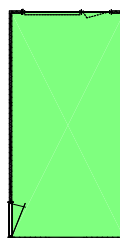
K1-AK



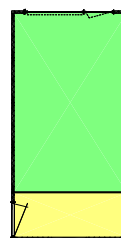
K2-K



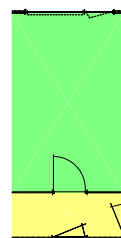
K2-AK



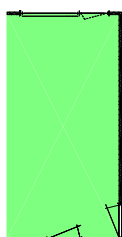
K3



K3-A



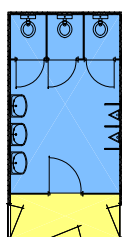
K4-AK



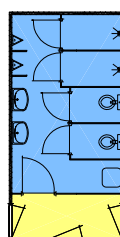
K4-K



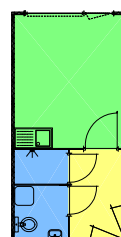
K5



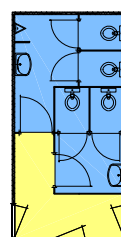
K6-AK



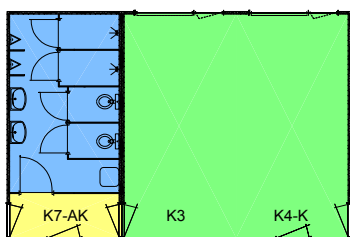
K7-AK



K8-AK



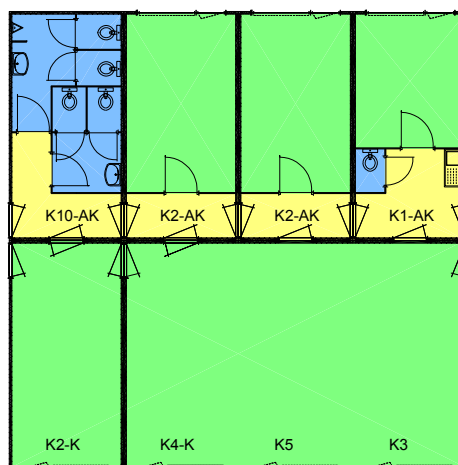
K10-AK



K7-AK

K3

K4-K



K10-AK

K2-AK

K2-AK

K1-AK

K2-K

K4-K

K5

K3

Voorbeeld van een kops-gekoppeeld gebouw

De Meeuw Nederland

Industrieweg 8
Postbus 18
5688 ZG Oirschot
T +31 (0)499 57 20 24
F +31 (0)499 57 46 05

info@demeeuw.com
www.demeeuw.com



bouw
bewuster®



DE MEEUW

vandaag bouwen aan morgen