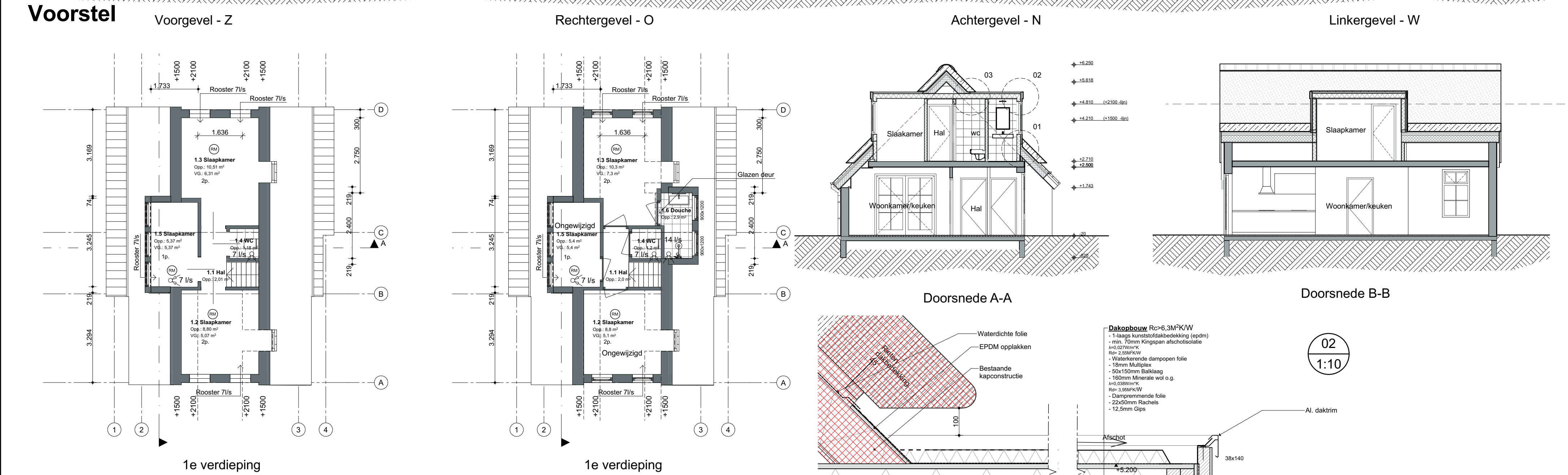
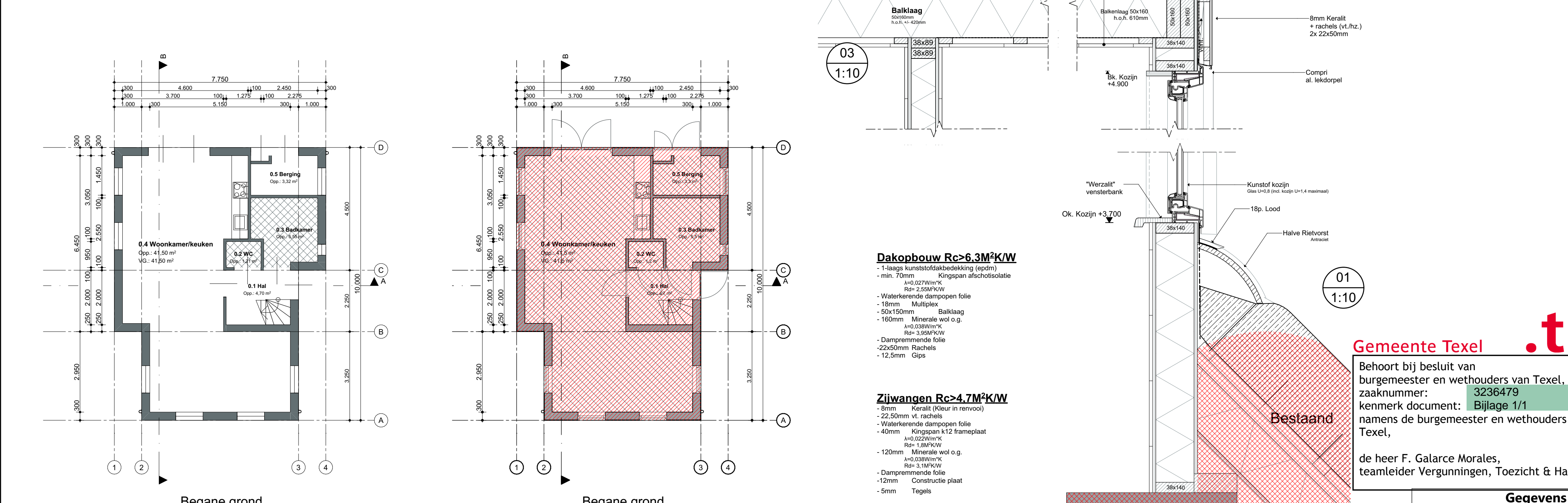


Bestaand



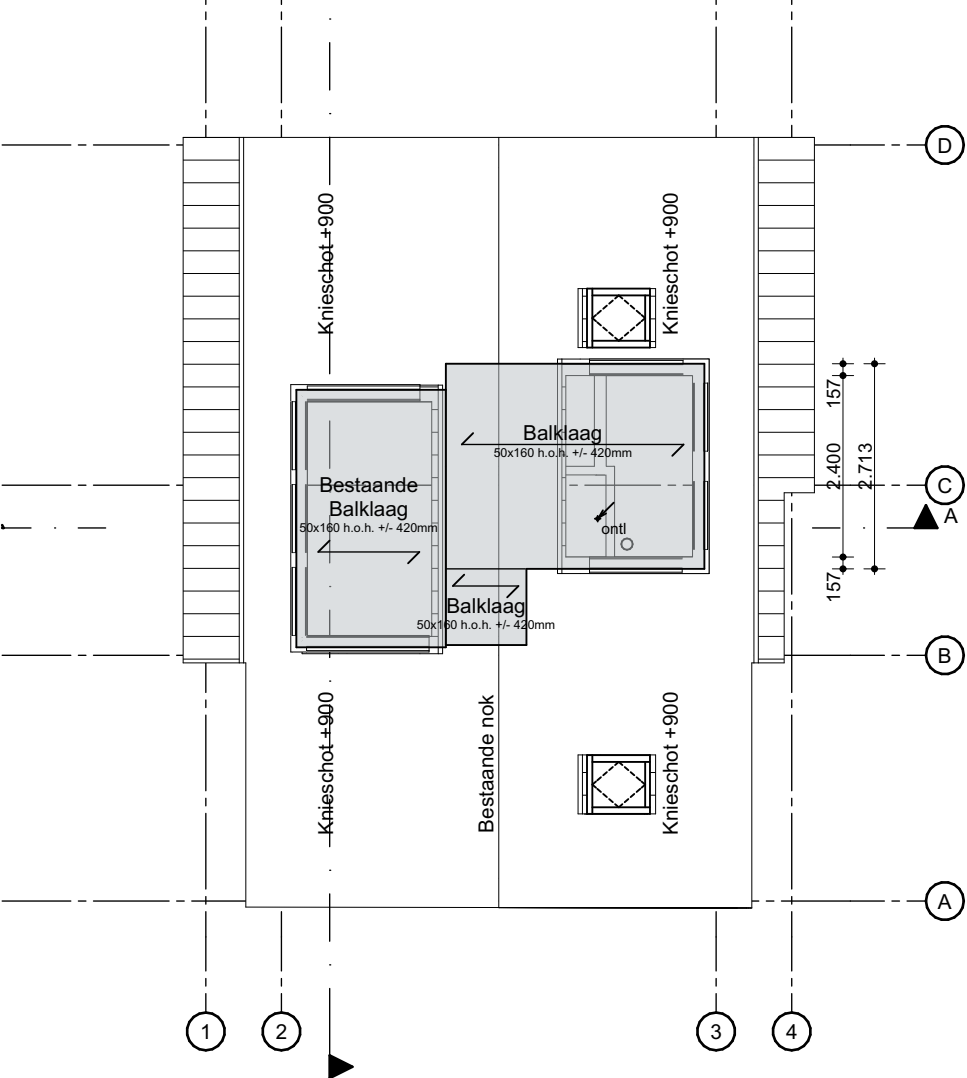
Voorstel



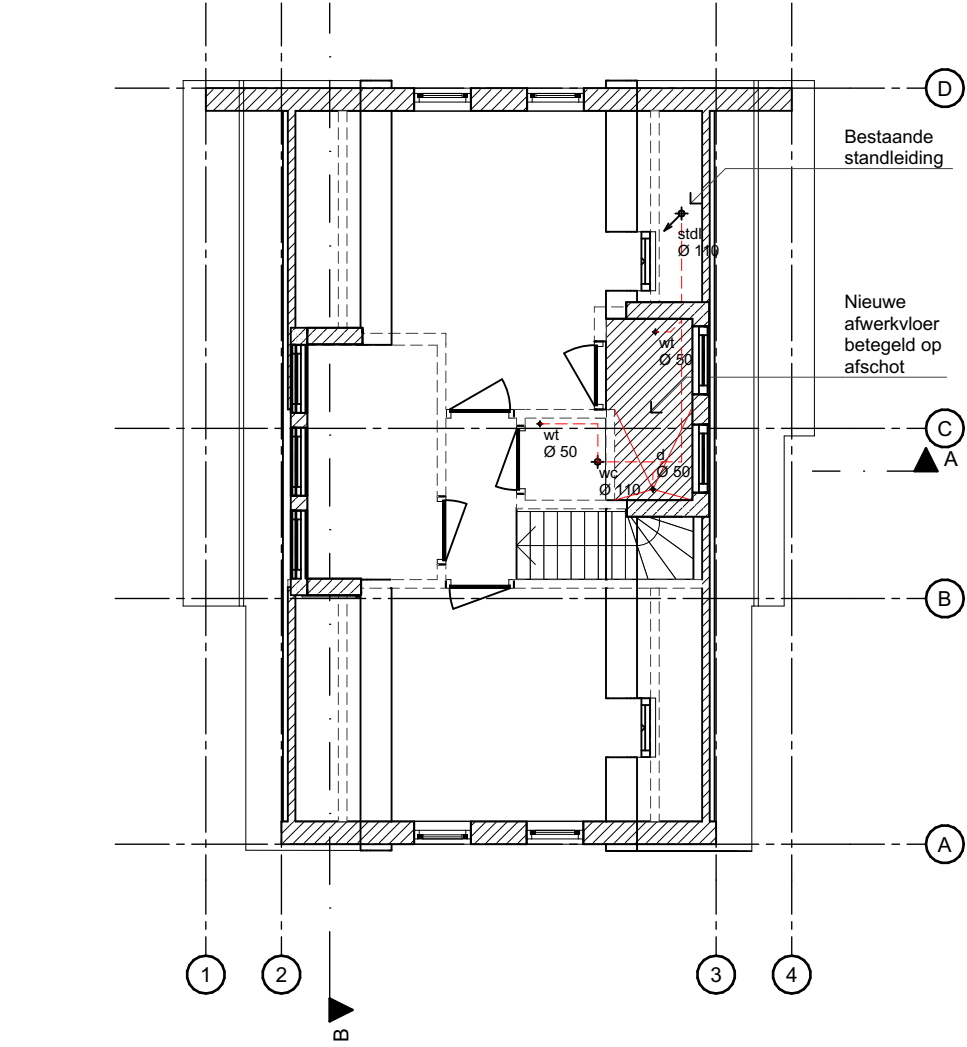
Bestaand

Voorstel

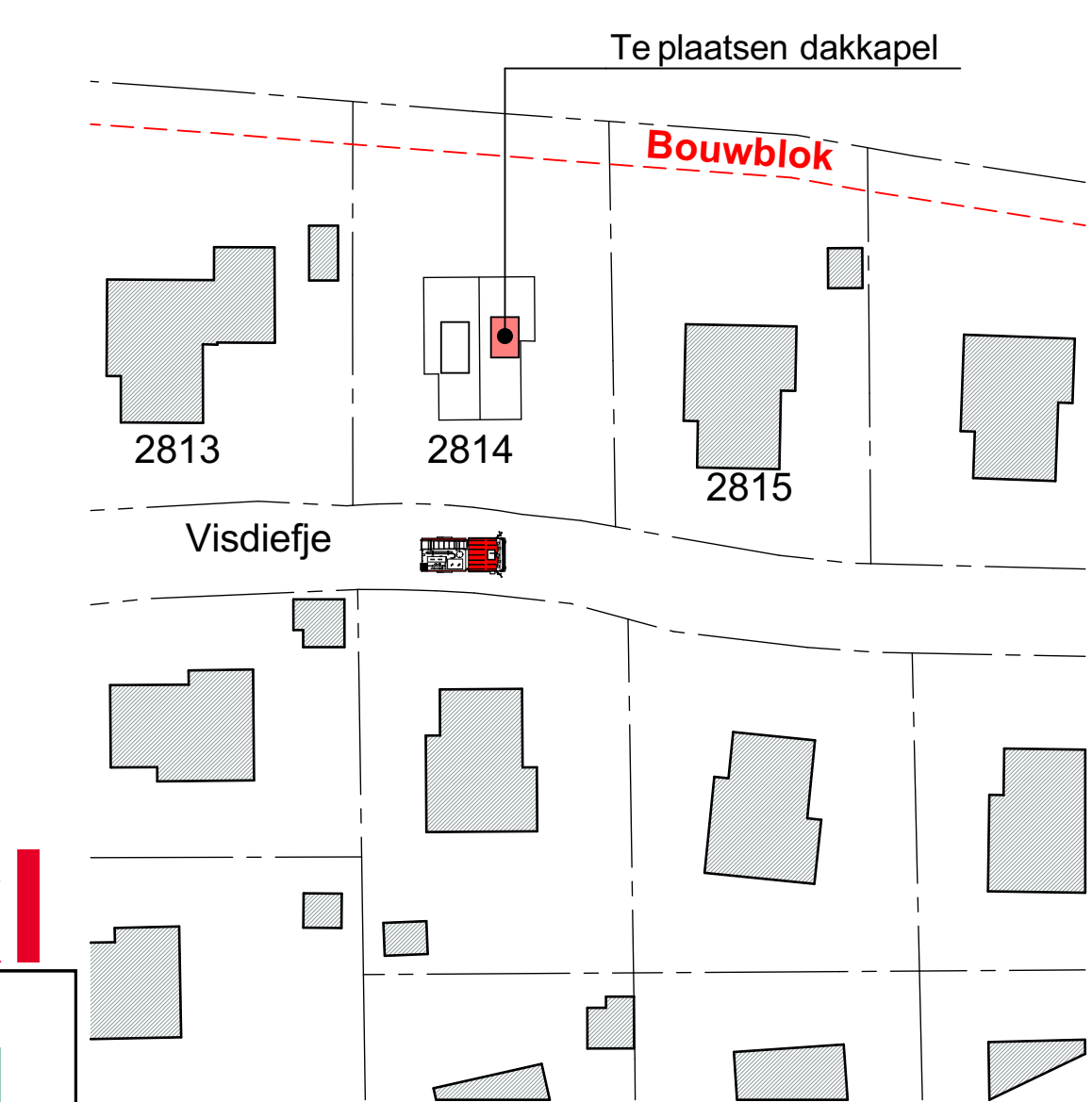
Constructief



Kapplan



1e verdieping



Renvooi

Maten in het werk te controleren en vergelijken met overige tekeningen  
Hoofdraagconstructie 60min. brandwerend op bezwijken volgens NEN 6065/6066  
Constructies en installaties in principe aangegeven. Definitieve uitvoering volgens nadere berekeningen/tekeningen constructeur/installateur/adviseur en fabricant  
Alle constructies en installaties indien niet anders aangegeven.  
Uitvoeren conform het bouwbesluit  
Riool Ø125 aansluiten in op bestaande rioolstelsel  
H.W.A. d.m.v. grindputten en drainage volgens opgave installateur  
Rolering gescheiden systeem:  
Van PVC met ontstoppingsstukken, aanleggen in afm. als aangegeven tot erfafscheiding voor:  
- Hemelwater 125mm  
- Afvalwater 125mm  
Verankeringen (algemene opmerking)  
- De balken, muurplaten, zelfdragende dakelementen e.d. verankeren met de juiste verz. stalen balkankers, muurplaat- en opwaaiankers  
- Houten constructiedelen onderling verbinden met BAT-ijzers  
- Voor bevestiging de nodige passende blankstalen, verz. stalen, RVS en/of koperen nagels, slagshroeven, schroeven, houtdraad bouten, slotbouten met ring, moer en/of pluggen toepassen.  
Ventilatie uitvoeren conform NEN 1087, NPR 1088  
Binnenrolering uitvoeren volgens NEN 3215  
Koudwater  
- Toiletten en fontein  
uitvoeren volgens NEN 806/1006  
Sanitaire ruimtes geheel betegeld

Renvooi	Materialen	Kleur
Gevel	- Keralit	- Wit
Kozijnen	- Kunststof	- Wit
Ramen/Deuren	- Kunststof	- Wit
Beglazing	- HR++	- Transparant
Boedelen	- Keralit	- Wit
Dak - plat	- EPDM	- Grijs

Oppervlakte bestaand				
Begane grond				
0.1	Verkeersruimte	Hal	4,70	0,00
0.2	Badruimte	WC	1,21	0,00
0.3	Badruimte	Badkamer	5,55	0,00
0.4	Verblifsruimte	Woonkamer/keuken	41,50	41,50
0.5	Bergruimte	Berging	3,32	0,00
1e verdieping				
1.1	Verkeersruimte	Hal	2,01	0,00
1.2	Verblifsruimte	Slaapkamer	8,80	5,07
1.3	Verblifsruimte	Slaapkamer	10,51	6,31
1.4	Toiletruimte	WC	1,18	0,00
1.5	Verblifsruimte	Slaapkamer	5,37	5,37
			<b>84,16 m²</b>	<b>58,25 m²</b>

Oppervlakte nieuw				
Begane grond				
0.1	Verkeersruimte	Hal	4,70	0,00
0.2	Badruimte	WC	1,21	0,00
0.3	Badruimte	Badkamer	5,55	0,00
0.4	Verblifsruimte	Woonkamer/keuken	41,50	41,50
0.5	Bergruimte	Berging	3,32	0,00
1e verdieping				
1.1	Verkeersruimte	Hal	2,01	0,00
1.2	Verblifsruimte	Slaapkamer	8,80	5,07
1.3	Verblifsruimte	Slaapkamer	10,27	7,33
1.4	Toiletruimte	WC	1,18	0,00
1.5	Verblifsruimte	Slaapkamer	5,37	5,37
1.6	Badruimte	Douche	2,88	0,00
			<b>86,79 m²</b>	<b>59,27 m²</b>

Situatie

Schaal 1:500  
Gemeente Texel  
Gedeelte -De Koog  
Sectie -T  
Nummer -2814

- Opstelplaats brandweer
- Bouwblokgrns
- Perceelsgrns

Architectenburo  
**VEEGER**

Definitief Ontwerp

**Gemeente Texel .txl**  
Behoort bij besluit van burgemeester en wethouders van Texel, zaaknummer: 3236479  
kenmerk document: Bijlage 1/1  
namens de burgemeester en wethouders van Texel,  
de heer F. Galarce Morales,  
teamleider Vergunningen, Toezicht & Handhaving

Gegevens		
Element ID	Inhoud m3	opp. m2
Bestaand	321,75	68,75
Nieuw	326,03	68,75

Project: <b>Plaatsen dakkapel</b> Bosrandweg 327a	Opdrachtgever:	Werk: <b>2106</b>
Onderdeel: <b>Ontwerptekening</b>	Datum: <b>29-08-2022</b> Getekend: <b>BB</b> Schaal: <b>1:100</b> Formaat: <b>A3</b>	Tekening: <b>20</b>
Voorgel.: Z. Linkergevel - W. Achtergevel - N. Rechtergevel - O. Begane grond, 1e verdieping, Doorsnede A, Doorsnede B-B, Detail, Kapplan, GD. Gebruiksoppervlakte N, Renovaten, Situatie, Plaat		
www.veegertexel.nl info@veegertexel.nl 0222-314037 Abbewaal 15 1791 WX Den Burg Kvk 57351970		