



Pelikaanweg 71, 1796 NP De Koog

Omgevingsvergunning

Betreft: Projectrapport Tuinkamer

Datum: 29-09-2022

Versie: 1

Gemeente Texel **.txl**

Behoort bij besluit van
burgemeester en wethouders van Texel,
zaaknummer: 3234446
kenmerk document: Bijlage 1/2
namens de burgemeester en wethouders van
Texel,

de heer F. Galarce Morales,
teamleider Vergunningen, Toezicht & Handhaving



Inhoudsopgave

1. ML25 Draai- en schuifsystemen
2. Locatie en projectgegevens
3. Projectlocatie
4. Fotoblad
5. Impressie
6. Situatie tekening nieuw
7. Plattegrond nieuw
8. Gevel tekening nieuw
9. Technische details
10. Detail tekeningen

.txl



1. ML25 Draai-/schuifstelsysteem

Het glazen wand systeem wat wordt geplaatst in de tuinkamer is het ML25 draai-/schuif systeem. Dit is hetzelfde systeem wat wij gebruiken voor balkonbeglazing.

Zie hiernaast een gedetailleerde uitleg over dit systeem



ML25 balkonbeglazing

Er was eens... een tijd dat er geen ML25 bestond. Geen schuif-/draaisysteem van aluminium en glas dat mensen uit de wind hield. Het hele jaar door buiten zitten op het balkon en terras was daardoor onmogelijk. Een balkon werd geassocieerd met kou, wind en regen. De veranda was alleen bij hoogzomer en windstille in gebruik. Toen Metalura de ML25 introduceerde was dat dan ook een zeer aangename verrassing voor balkon- en verandabezitters.

In de winterzon buiten zitten is nu mogelijk! De vogels horen fluiten, een ongekend uitzicht en een maximale flexibiliteit in het openen en sluiten van de glaswand. Dat blijft een fantastische ervaring! Meer buiten leven, minder stoken, meer comfort, minder geluid. In deze brochure leggen wij u graag uit wat de mogelijkheden zijn van dit systeem en hoe dit ook voor uw balkon of veranda een aanwinst is.

Technische informatie

Systeemaafmetingen

- hoogte max. 3000mm
- paneelbreedte max. 800mm
- systeembreedte onbeperkt

Design

- softline profielcontouren
- verborgen techniek
- roestvaste bedieningsdelen

Glas

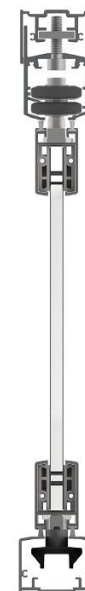
- veiligheidsbeglazing van gehard glas, met standaard heatsoaktest
- glasdiktes van 6, 8, 10 of 12mm, afhankelijk van hoogte en windgebied
- gegarandeerd veilige ophanging middels bout-doorsteking en inklemming

Techniek

- hoogtecompensatie tot 24mm in de bovenrail
- geluidsreductie tot 18 decibel
- geschroefd systeem, dus eenvoudig te vervangen
- onderrail kan worden verzonden in de vloer
- verstekhoeken mogelijk van 60 tot 180 graden
- paneelindeling en draairichting vrij te kiezen
- naar binnen of naar buiten draalbare panelen mogelijk
- luchtcirculatie van de woning gewaarborgd
- hogere tochtwering door optionele kierafdichting
- dubbele borsteldichting
- getest op zware windbelasting
- dubbele vergrendeling
- A-kwaliteit horizontaal gelagerd loopwerk
- te combineren met vaste onderbeglazing

Mogelijkheden oppervlaktebehandeling

- poedercoating in alle RAL-kleuren volgens Qualicoatnorm
- technische anodisatie
- kustbehandeling in corrosiegevoelige gebieden



1 Snel te openen
In slechts een minuut is het gehele systeem te openen of te sluiten.



2 Hoogwaardig loopwerk
Dubbelgelagde wielstellen garanderen een soepel en zeer licht transport.



3 Dubbele fixatie
Inklemming en bout-doorsteking van het ESG-glas waarborgen de bevestiging in de rails.



4 Eenvoudig in onderhoud
De buitenzijden van het glas zijn gemakkelijk van binnenuit schoon te maken.



5 In hoogte verstelbare bovenrails
Tot 24 mm in hoogte te compenseren voor de perfecte uitlijning.



6 Parkeerstand
Met behulp van de vastzetbeugel is de ML25 te fixeren in open toestand.

Bediening



ML25 gesloten



1 paneel open



Alle panelen open

.txl



2. Locatie en projectgegevens

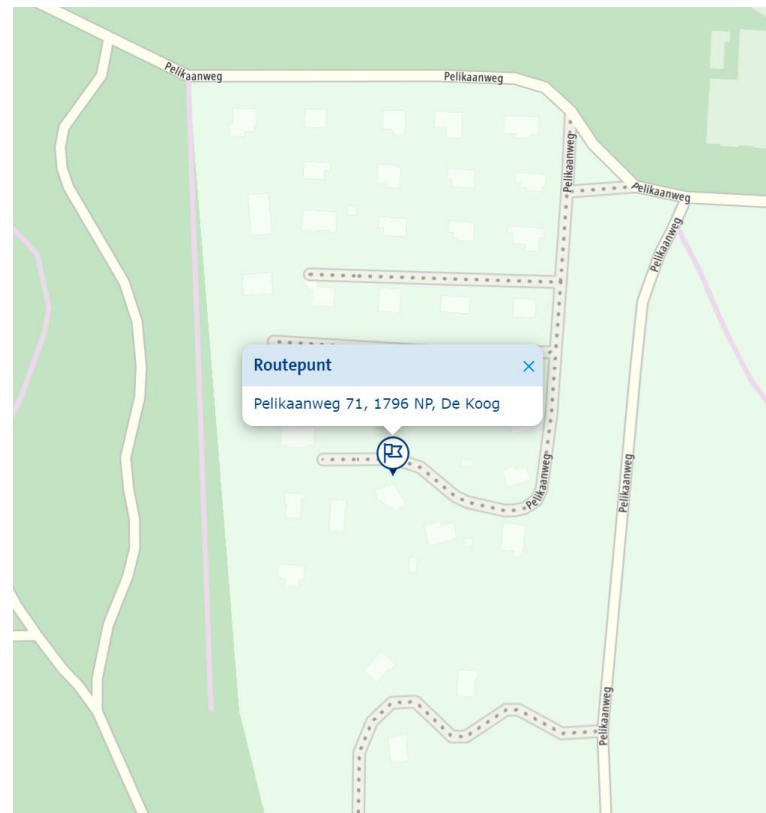
Projectgegevens

Systeem: Tuinkamer Deluxe met het ML25 schuif-/draaisysteem
Uitvoering: transparant
Kleur: RAL 7022 met Seaside structuur

De te plaatsen tuinkamer met het ML25 beglazingsstelsel heeft als doel om een beschutte buitenruimte te creëren. De tuinkamer bestaat uit aluminium profielen. In de tuinkamer wordt het schuif-/ draaisysteem met wegschuifbare glazen panelen van ESG gehard veiligheidsglas geplaatst. Dit betekent concreet dat de panelen van gehard veiligheidsglas in geopende toestand tegen de gevel staan geparkeerd. In gesloten toestand creëren ze een beschutte buitenruimte.

Tussen de panelen zitten verticale ventilatie sleuven, waardoor de beglazing geen invloed heeft op de luchtventilatie en isolatie van de bestaande bebouwing.

.txl





3. Projectlocatie

Adres:

Pelikaanweg 71
1796 NP De Koog

Tuinkamer wordt aan de west
gevel van het huis geplaatst.



.txl



4. Fotoblad



.txl



5. Impressie



6. Situatie tekening nieuw



.txl

Locatie tuinkamer aangegeven met
zwart vierkant. Zie tekeningen
bestaande situatie voor origineel.

SITUATIE

schaal 1: 1000
gem. TEXEL
ged. De Koog
esk. T
no. 834



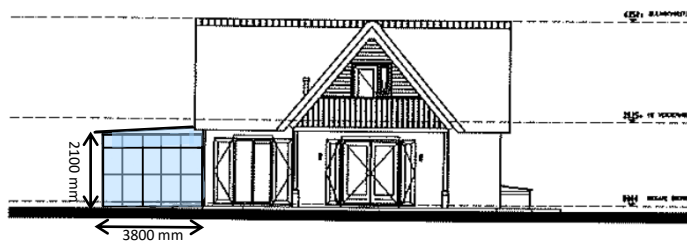
7. Plattegrond nieuw



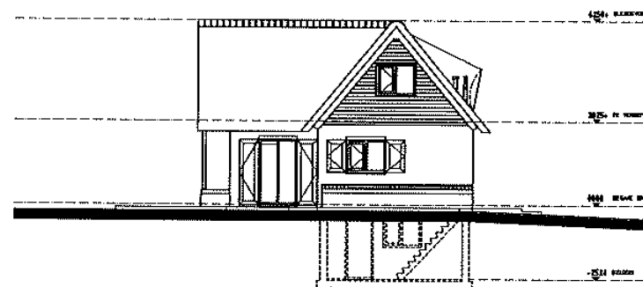
.txl



8. Gevel tekening nieuw

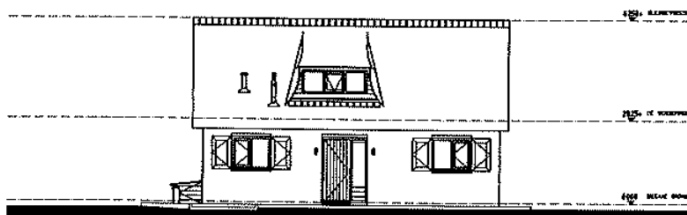


ZUID - GEVEL

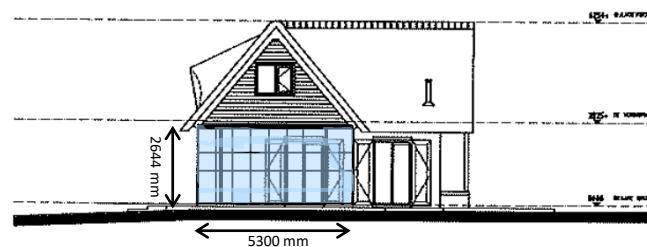


OOST - GEVEL

.txl

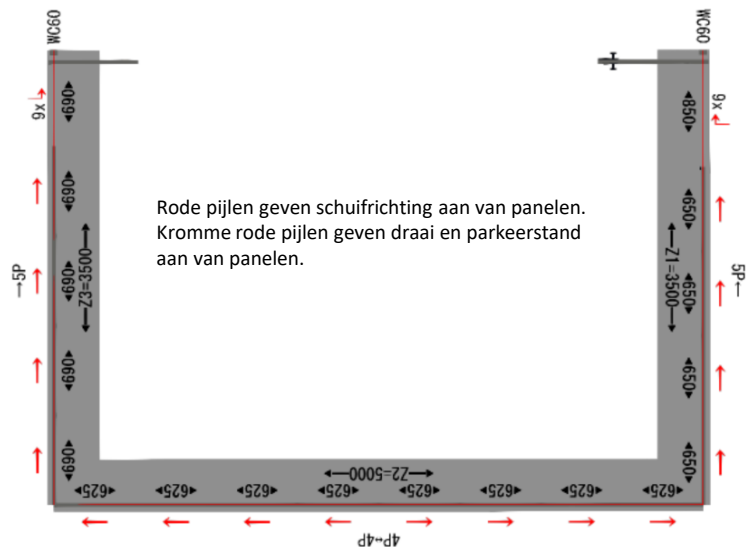


NOORD - GEVEL

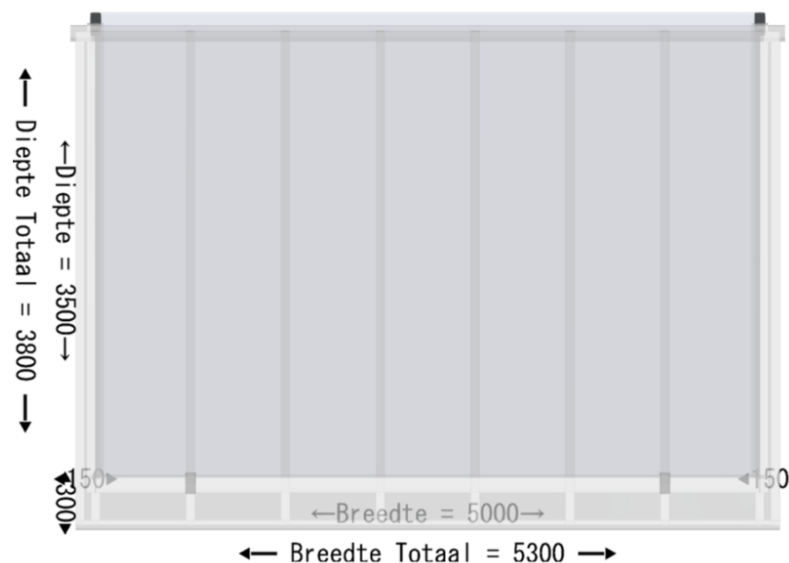


WEST - GEVEL

9. Technische details

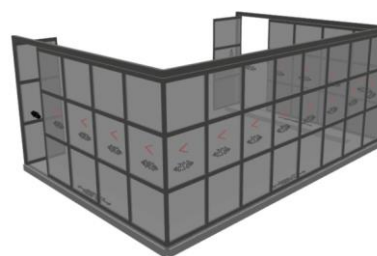


Bovenkant tuinkamer



Technische details

Doorloophoogte	2100 mm
Bovenkant	2644 mm
Hoek afdak	2,7°
Glas systeem	ESG gehard veiligheidsglas, 8 mm Steel Art
Glas dak	VSG 44.2 gelaagd veiligheidsglas, transparant
Kleur profielen	RAL 7022 Seaside Structuur
Lijnbelasting glas systeem	42 kg per strekkende meter
Verankering	Bevestiging middels Hilti HRT ankers
Bovenzijde:	8 mm glas: H.o.h. afstand 0,6 m
Onderzijde	H.o.h. afstand: per paneel 1 anker 2 ankers in parkeerstand



Impressie glazen wand systeem



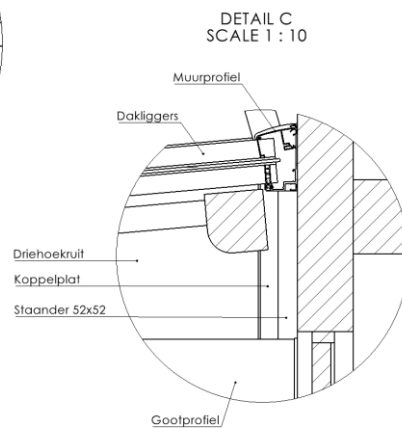
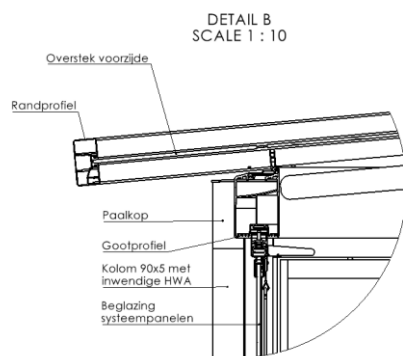
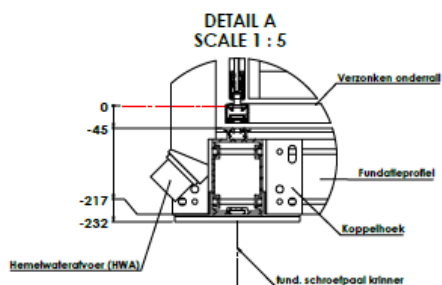
Impressie tuinkamer excl. glazen wand systeem

.txl

Title: Tuinkamer gewenste situatie	File name: Tuinkamer	Size: mm	Annotation: mm
Material: Anodiseerbaar	Project: Metalura BV Van Hennaertweg 2 2952 CA, Alblasserdam	Aankomende project:	
Quality: Anodiseerbaar	Drawn by:	TEC. NR:	
Tolerances:	Last modified:	FORM:	
Description:	Rev:	A3	
Technical modifications and errors reserved		SHEET 1 OF 1	



10. Detail tekeningen



.txl