

Gemeente Texel .txl

Behoort bij besluit van
burgemeester en wethouders van Texel,
zaaknummer: 3089462
kenmerk document: Bijlage 1/1
namens de burgemeester en wethouders van
Texel,

de heer F. Galarce Morales,
teamleider Vergunningen, Toezicht & Handhaving

Bestaande situatie
Oosterenderweg 29

6 sept 1974

Herbouw atelier/werkplaats

architectenburo ronno honingh - bna

Nr. 2119-00

renvooi

- bestaande ongewijzigde situatie
- behoort niet tot de beoordeling van de bouwaanvraag

- bestaande muur/vloerconstructie
- kalkzandsteen
- metsewerk
- beton
- houtskeletbouw
- isolatie
- tegelwerk
- (verbeterd) zandbed
- maaveld
- verlaagd (systeem)plafond
- w.w. warmwateroestel

- v.w. vuilwater afvoer
- h.w. hemelwater afvoer
- o.s. ontoppingsstuk
- w.m. wasmachine
- d.r. wasdroger
- w.t. wastafel
- k.k. koelkast

riolering VWA en hemelwaterafvoeren HWA

- nieuwe voorziening voor opvang en afvoer van afvalwater, fecaliën en hemelwater uitvoeren volgens de NEN 3215, lucht- en waterdicht, aansluiten op bestaand systeem
- VWA en HWA uitvoeren als een gescheiden stelsel

gas, electra- en watervoorziening

- gasinstallatie uitvoeren conform de geldende normen, GAVO voorschriften en NEN1078-99 + NEN2078-97
- elektrische installatie uitvoeren conform de geldende normen en voorschriften en NEN1010
- waterinstallatie uitvoeren conform de geldende normen voorschriften en NEN3678, NEN3679, NEN5077
- wastafels in ruimten voorzien van warm-, en koudwater aansluitingen conform geldende normen

ventilatievoorzieningen

- toiletten voorzien van mechanische luchtafvoer (m.v.)
- verblijfsgebied voorzien van natuurlijke ventilatie (v.)
- ventilatievoorzieningen uitvoeren conform de geldende normen en voorschriften NEN1087
- toevoeropeningen voor verse lucht zijn regelbaar tussen 0 en 25 %, met een minimum van 10 %
- kruipruimte ventileren met ratten en muizenwerend Z-koker ventilatiooster (n.v.t.)

brandveiligheid

- Het gebouw dient te worden voorzien van een ontruimingsinstallatie conform NEN 2575. De aanleg en ontwerp dient door een NCP erkend installateur te worden uitgevoerd en gecertificeerd te zijn.
- Vluchtroute aanduidingen uitvoeren als transparanten met zichtbaarheidsaspecten conform NEN-EN 1838.
- voorzieningen brandveiligheid uitvoeren conform "eisen voor de brandveiligheid"
- hoofddraagconstructie uitbreiding 60 minuten brandwerend bekleden tegen bezwijken
- verkeersruimte voorzien van rookmelder (r.m.)
- binnenwanden en deuren minimaal 20min. brandwerend
- bovenzijde vloer/trap/bordes constructies t.p.v. rookvrije vluchtroute uitvoeren volgens klasse T3, NEN 1775, min. 30min. brandwerend, wanden en plafonds klasse 4.
- doorvoering door brandwerende scheidingen dienen dezelfde brandwerendheid te bezitten als de scheidingen

verwarmingsinstallatie

- cv-installatie uitvoeren conform NEN 3028 centrale verwarmings ketel < 130kW

trappen/bordes

- afmeting conform tabel 2.28b, kolom A van het bouwbesluit
- aantrede ter plaatse van klimlijn: 220mm, optrede 188mm
- afscheiding t.p.v. zijkant trap, min 0,8m. t.o.v. voorkant tredevlak
- hoogte traphek t.p.v. verdieping 1 meter
- afmeting spijlen tussen trapbomen, leuning en traphek Ø20mm hoh. 120mm

wand/vloerafwerking natte ruimtes

- wanden toiletten rondom voorzien van wandtegels tot min. 1200+ vloerpeil
- vloeren toiletten voorzien van tegelwerk

daglichttoetreding

- nieuwe ruimtes daglichttoetreding conform NEN 2057
- bestaande ruimtes berekening daglichttoetreding niet van toepassing

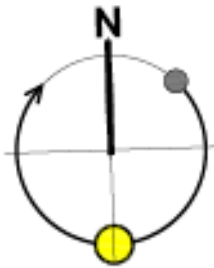
EPN-constructiewaarde

- berekening EPC niet van toepassing



Isolatiewaarde nieuwbouw

- vloer Rc min 3,7 m2K/W
- wanden Rc min 4,7 m2K/W
- Dak Rc min 6,3 m2KW



Oosterenderweg 25
situatie

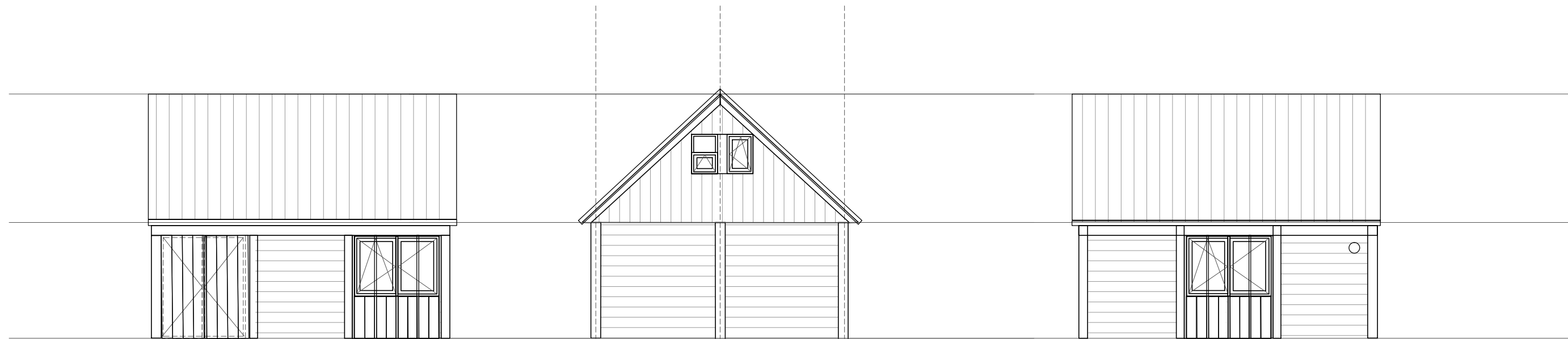
definitief ontwerp

schaal: 1:100
get: d.d. 07-11-2021
gew. d.d. 27-12-2021
gew. d.d. 26-01-2022

herbouw atelier/werkplaats

architektenburo ronno honingh bna

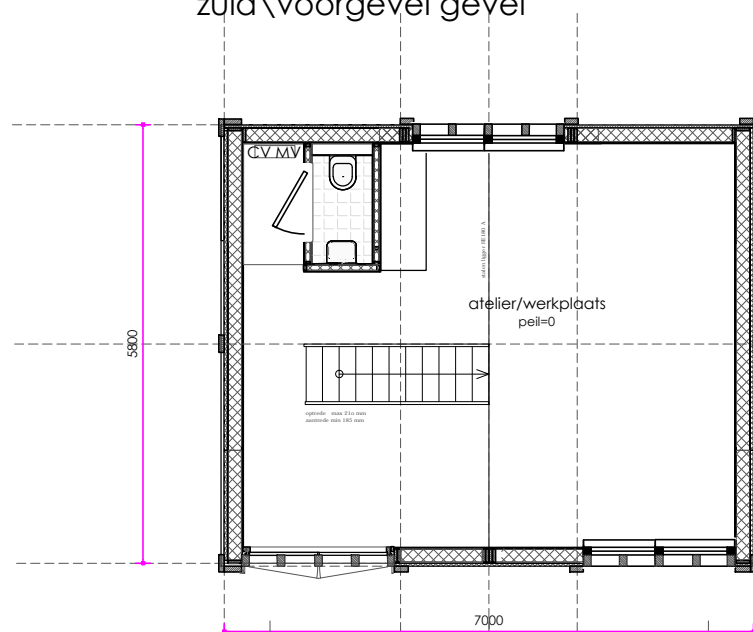
nr. 2119-1



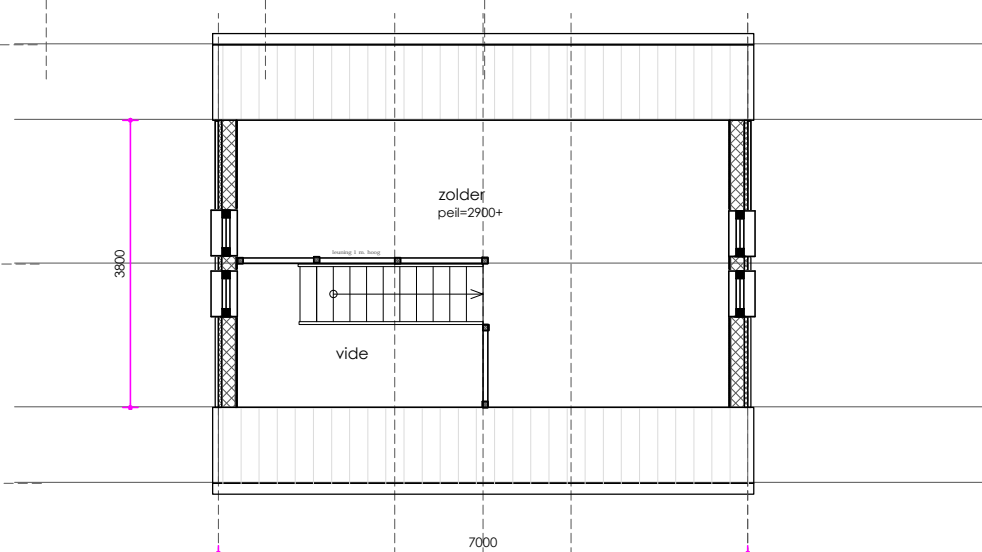
zuid\voorgevel gevel

oost en west/zij gevel

noord/achter gevel



begane grond

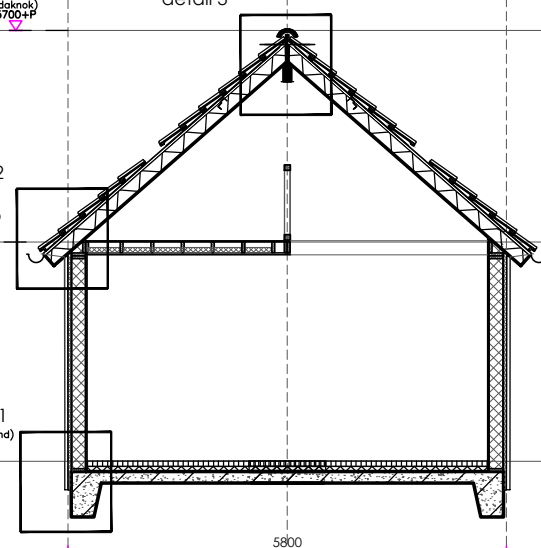


zolder

detail 3
(daknok)
5700+P

detail 2
(b.k. vloer)
2800+P

detail 1
(begane grond)
Peil



doorsnede

herbouw atelier/werkplaats

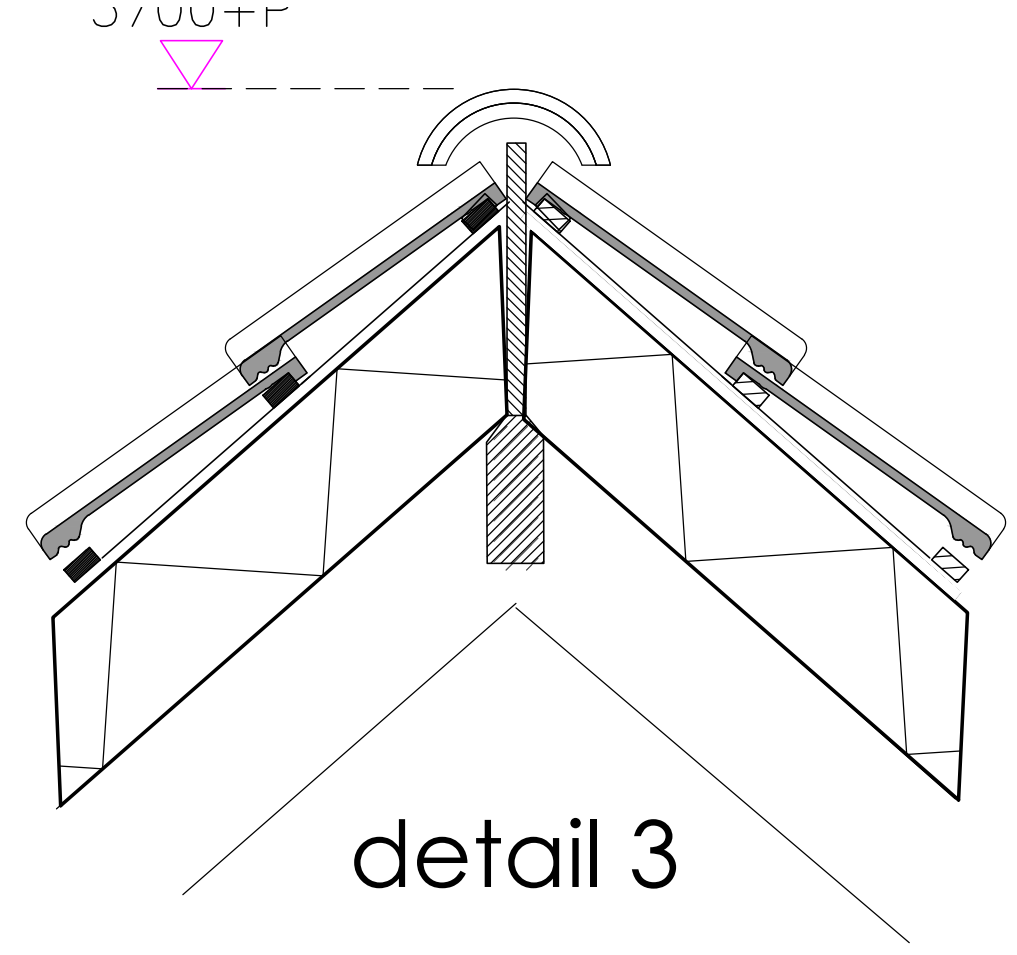
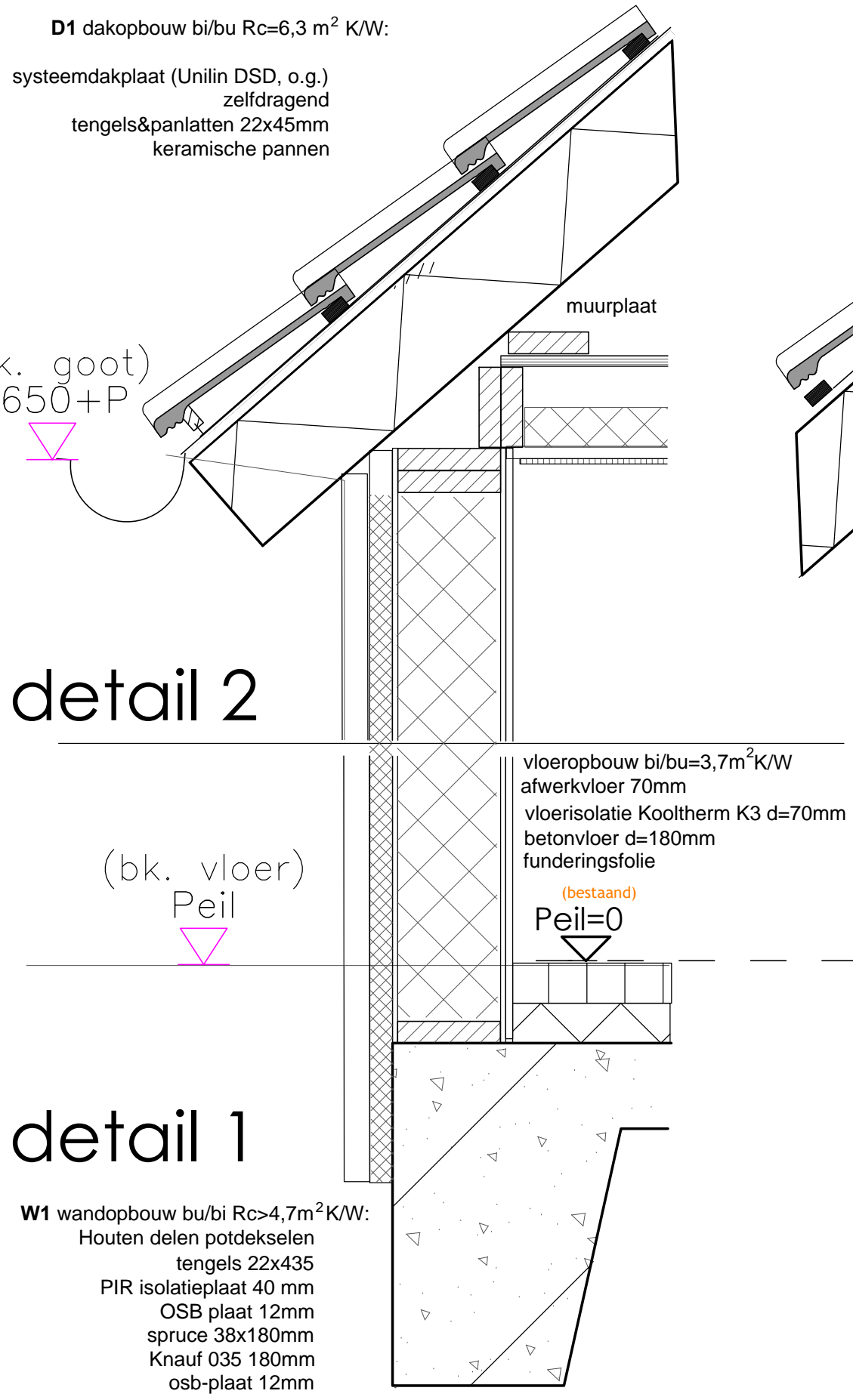
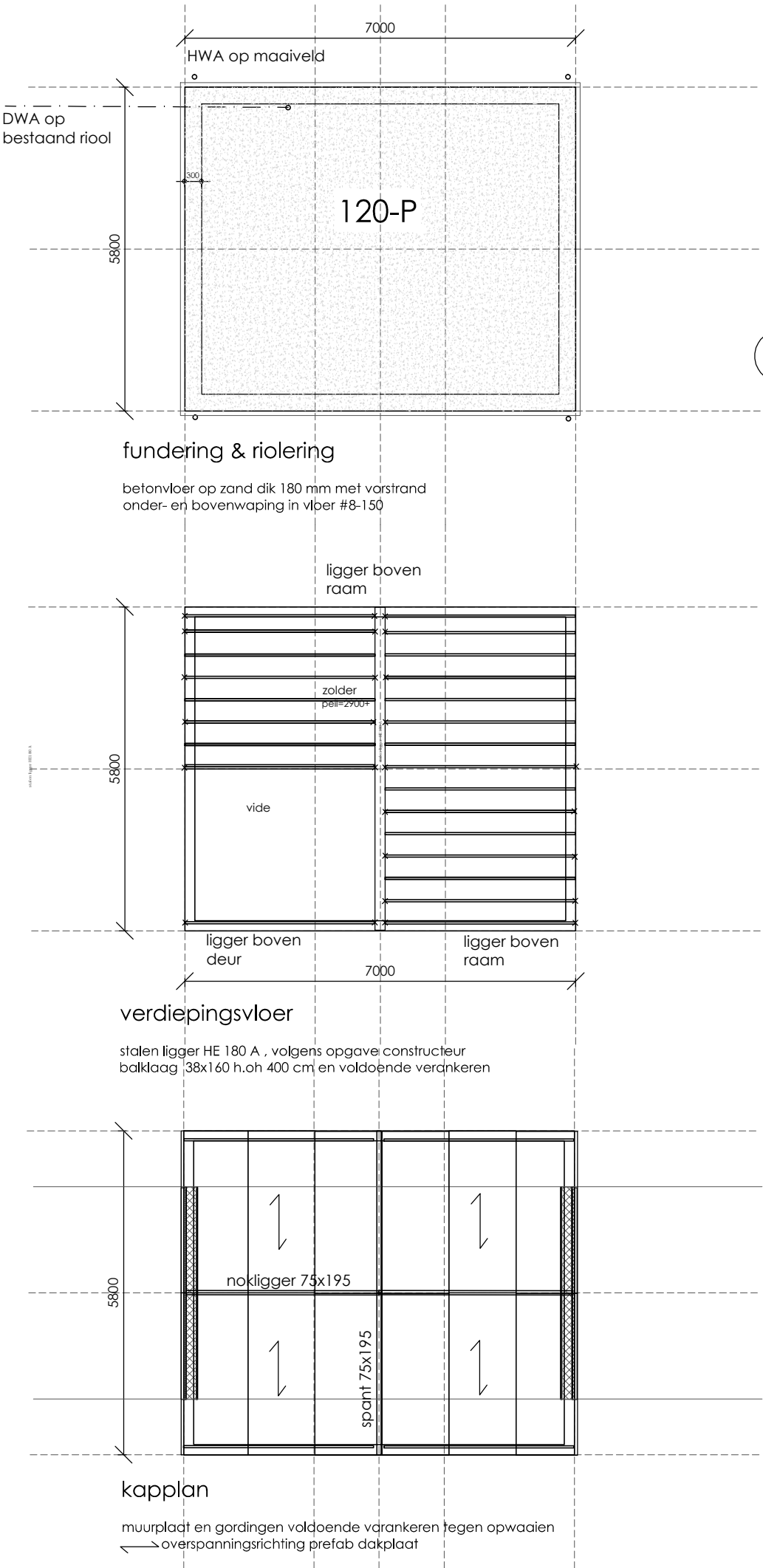
architektenburo ronno honingh bna

kleuren en materialen als bestaand
gevels, gootplank, boeidelen hout antraciet zwart
kozijnen, ramen en deuren hout mat antraciet zwart
dakpannen antraciet zwart (bestaand)
mastgoot en HWA zink naturel

definitief ontwerp

schaal: 1:100
get: d.d. 07-11-2021
gew. d.d. 27-12-2021
gew. d.d. 26-01-2022

nr. 2119-2



D1 dakopbouw bi/bu Rc=6,3 m² K/W:
systeemdakplaat (Unilin DSD, o.g.)
tengels&panlatten 22x45mm
keramische pannen

detail 2

detail 1

herbouw atelier/werkplaats

architektenburo ronno honingh bna

definitief ontwerp

schaal: 1:100
get: d.d. 07-11-2021
gew. d.d. 27-12-2021
gew. d.d. 26-01-2022

nr. 2119-3