



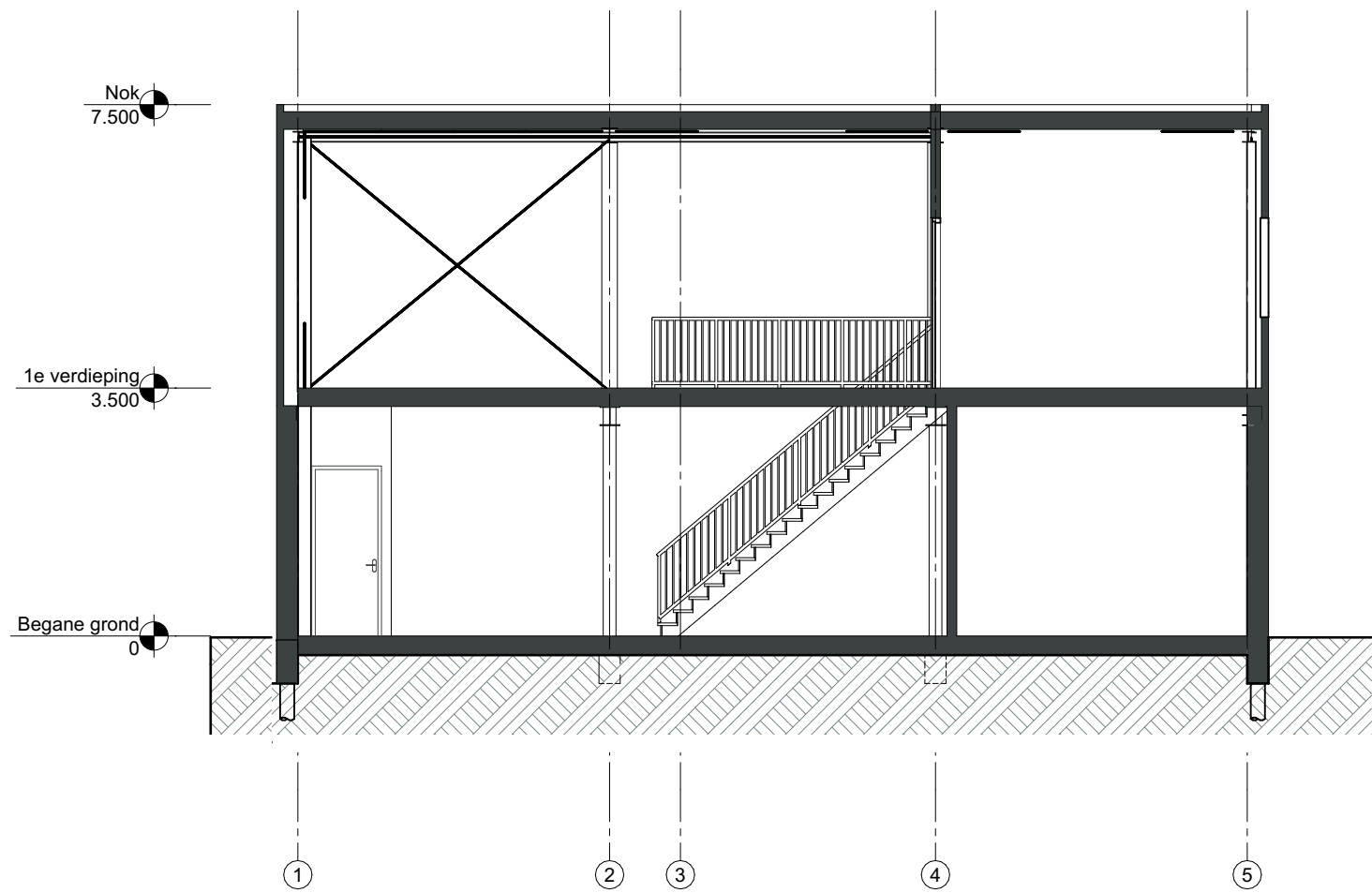
Voorgevel

Rechtergevel

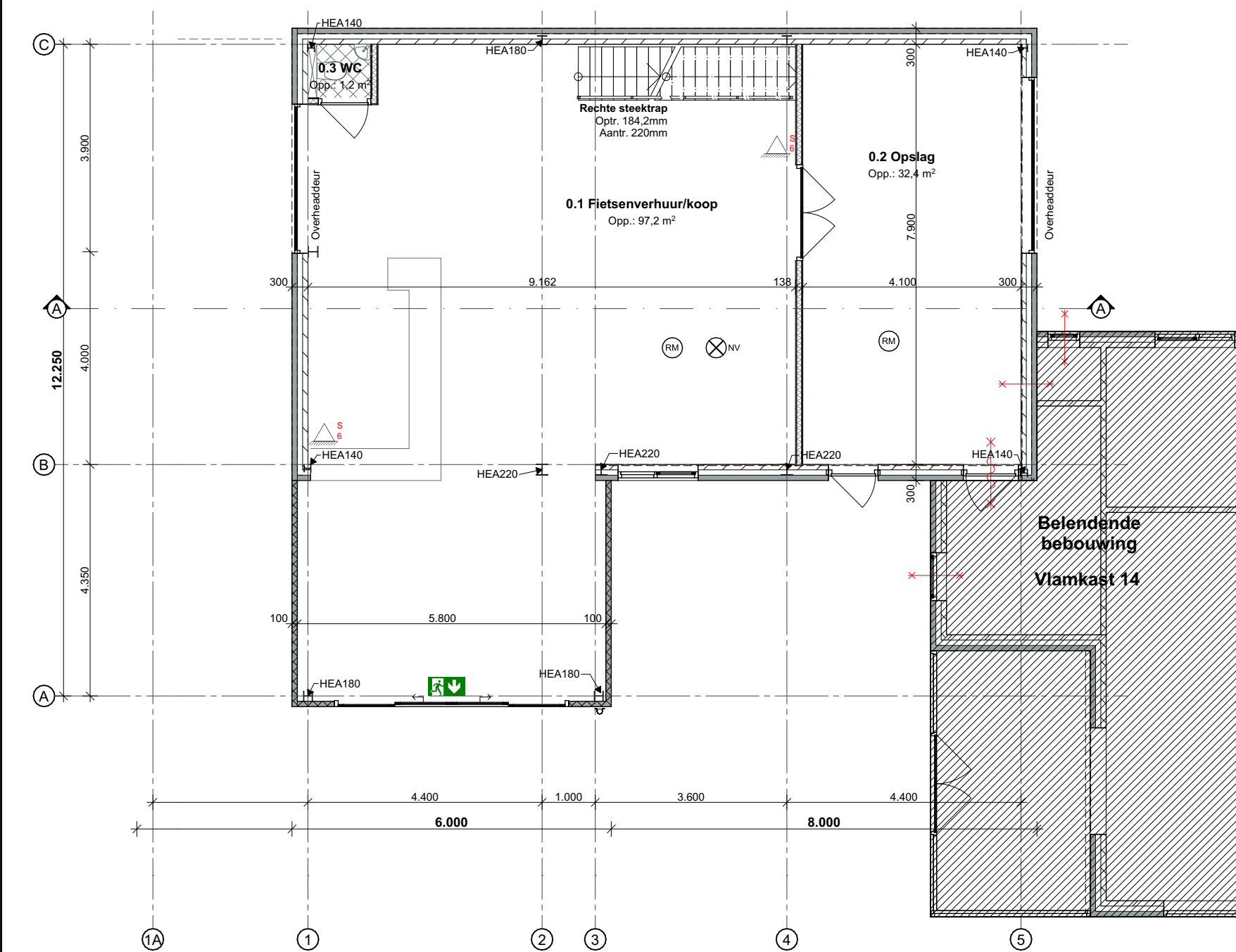
Achtergevel



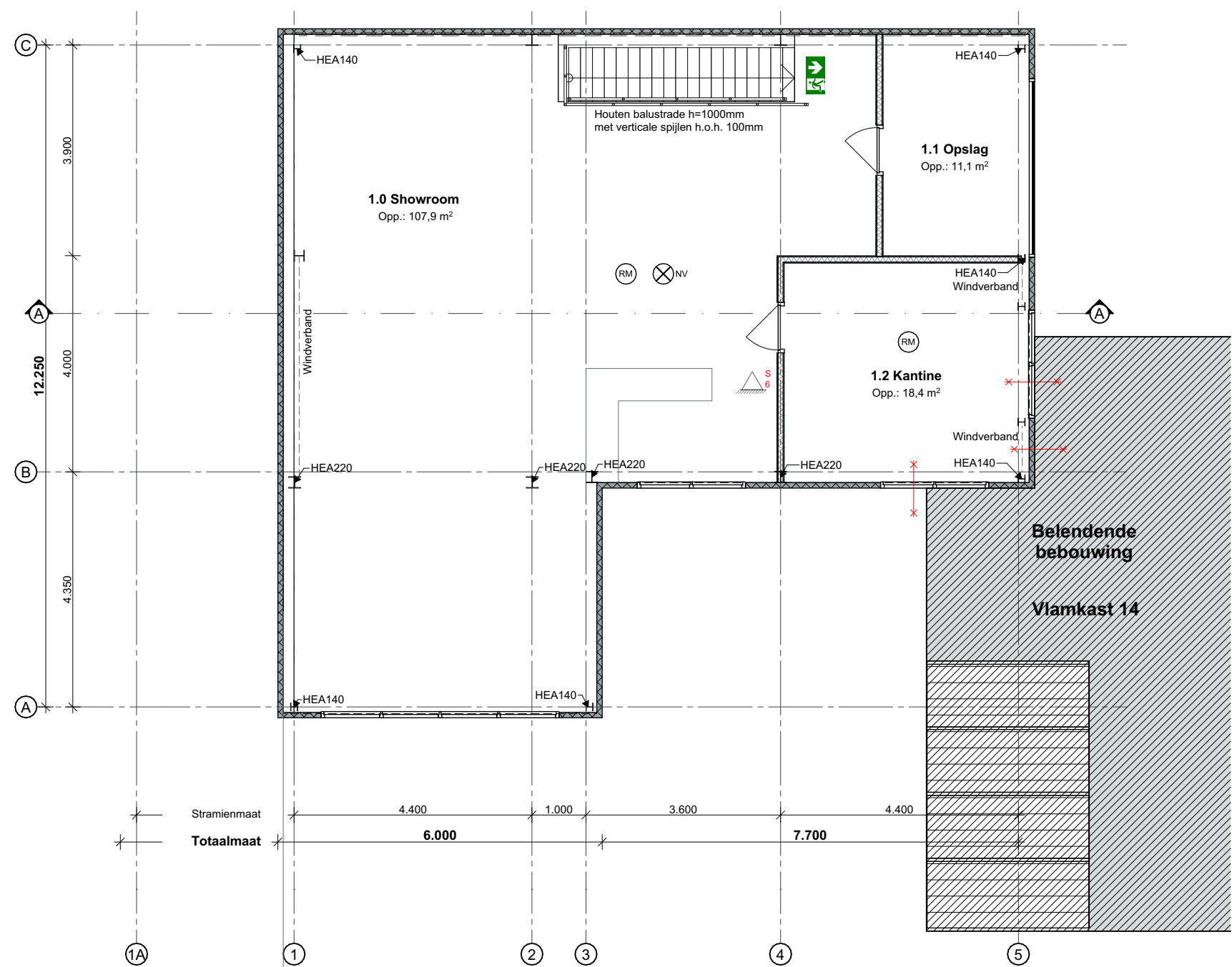
Linkergevel



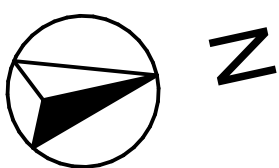
Doorsnede A-A



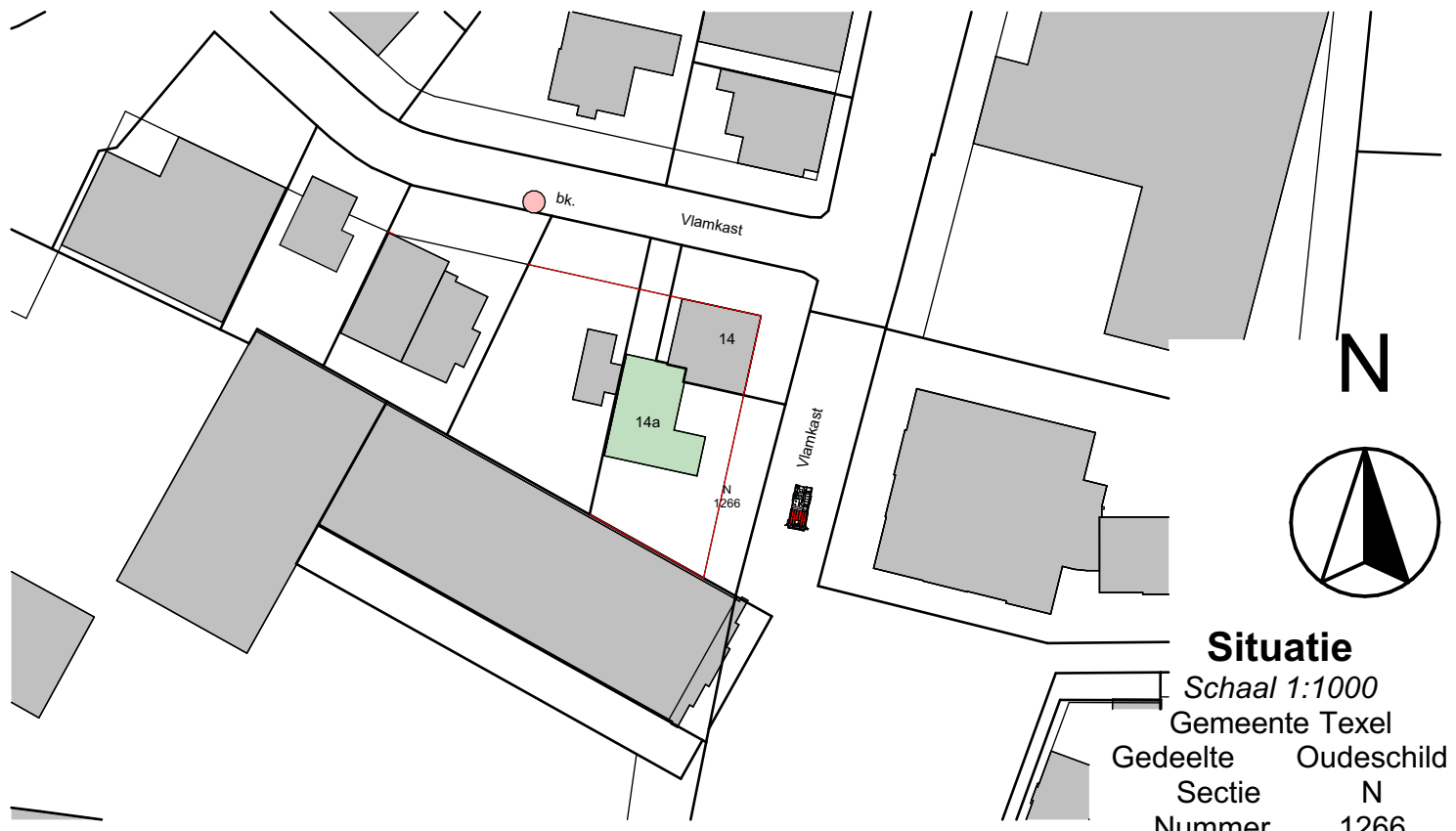
Begane grond



1e verdieping












Gemeente Texel .txl
Behoort bij besluit van
burgemeester en wethouders van Texel,
zaaknummer: 3240566
kenmerk document: Bijlage 1/8
namens de burgemeester en wethouders van
Texel,
de heer F. Galarce Morales,
teamleider Vergunningen, Toezicht & Handhaving



Situatie
Schaal 1:1000
Gemeente Texel
Gedeelte Oudeschild
Sectie N
Nummer 1266

Architectenburo VEEGER

Bouwkundig renvooi	Brand	Materialen	Oppervlaktes						
Maten in het werk te controleren en vergelijken met overige tekeningen Constructies en installaties in principe aangegeven. Definitieve uitvoering volgens nadere berekeningen/tekeningen constructeur/installateur/adviseur en fabrikant Alle doorgangen naar verblijfsgebieden min. 850x2300mm Gekoppelde 220V rookmelder conform NEN 2555 en voorzien van noodstroomvoorziening Hang- en sluitwerk uitvoeren volgens PKM (Poliite Keurmerk) Warmwaterinstallatie legionella veilig uitvoeren Hoofdraagconstructie 60min. brandwerend op bezwijken volgens NEN 6063/6066 Elektra uitvoeren conform NEN 1010	CV installatie uitvoeren conform NEN 3028	Bestaand Gevelplint Gevel Kozijnen Ramen/deuren Dak - plat	Materialen Beton Sandwichpaneel Kunststof Kunststof EPDM	Kleur Grijs Grijs Wit Wit Grijs	Oppervlakte bestaand		Bebouwd oppervlak GO VG Inhoud	Bestaand 144,7 m ² 268,5 m ² - 1105 m ³	
	Ventilatie uitvoeren conform NEN 1087, NPR 1088				 30min. brandwerend	Nr. Naam			GO.
	Ventilatie/verbrandingsgassen uitvoeren conform NEN 1078/2757				 30min. brandwerend zelfsluitend	<i>Begane grond</i>			
	Ventilatie via mechanische ventilatie				 60min. brandwerend	0.1 Fietstenverhuur/koop			97,2
	Vochtwering in gebouwen uitvoeren conform NEN 2778				 60min. brandwerend zelfsluitend	0.2 Opslag			32,4
	Binnenroering uitvoeren volgens NEN 3215				 60min. brandwerend zelfsluitend	0.3 WC			1,2
	Beneden de 850mm veiligheidsglas toepassen				 Rookmelder conform NEN 2555	1e verdieping			
	Karakteristieke geluidwering uitwendige scheidelingsconstructie uitvoeren conform NEN 5077				 Noodverlichting	1.0 Showroom			107,9
	Koudwater				 Vuuchtrichting	1.1 Opslag			11,1
	- Toiletten en fontein				 Schuimblusser 6 liter	1.2 Kantine			18,4
uitvoeren volgens NEN 806/1006									
Sanitaire ruimtes geheel betegeld									