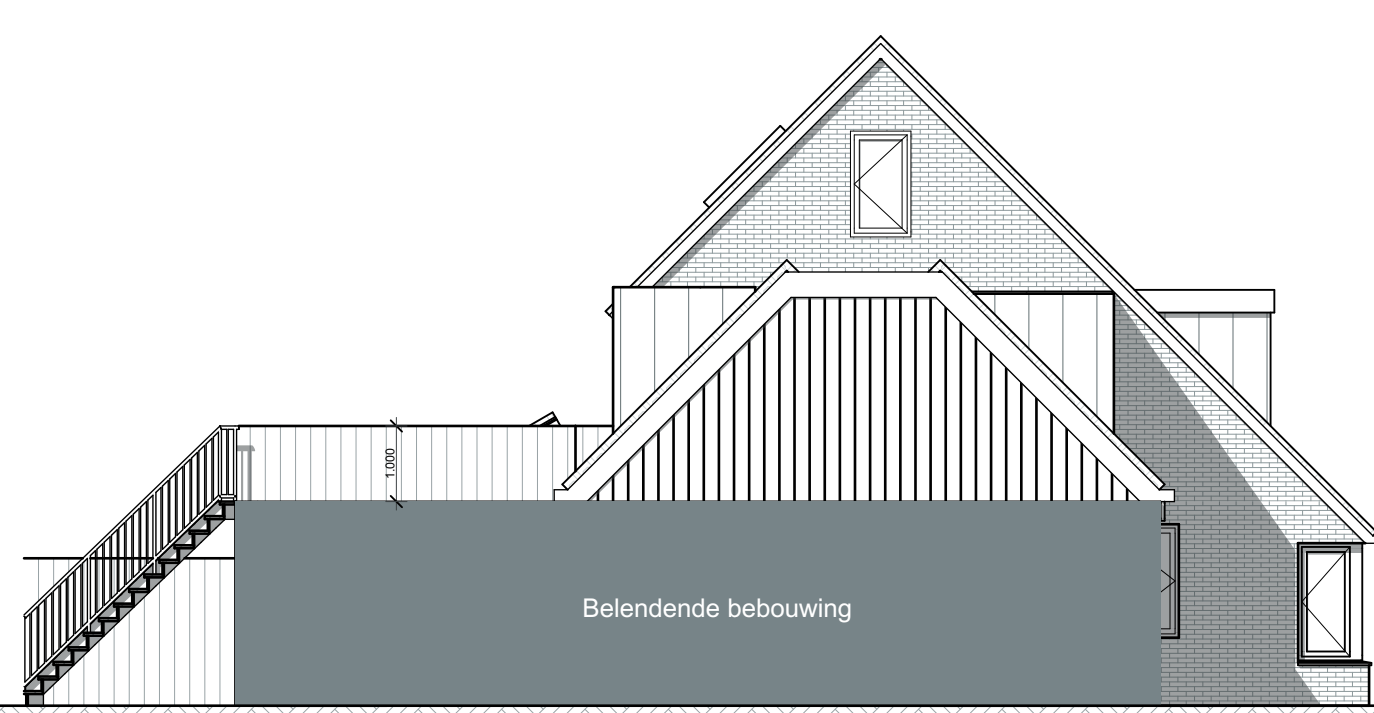
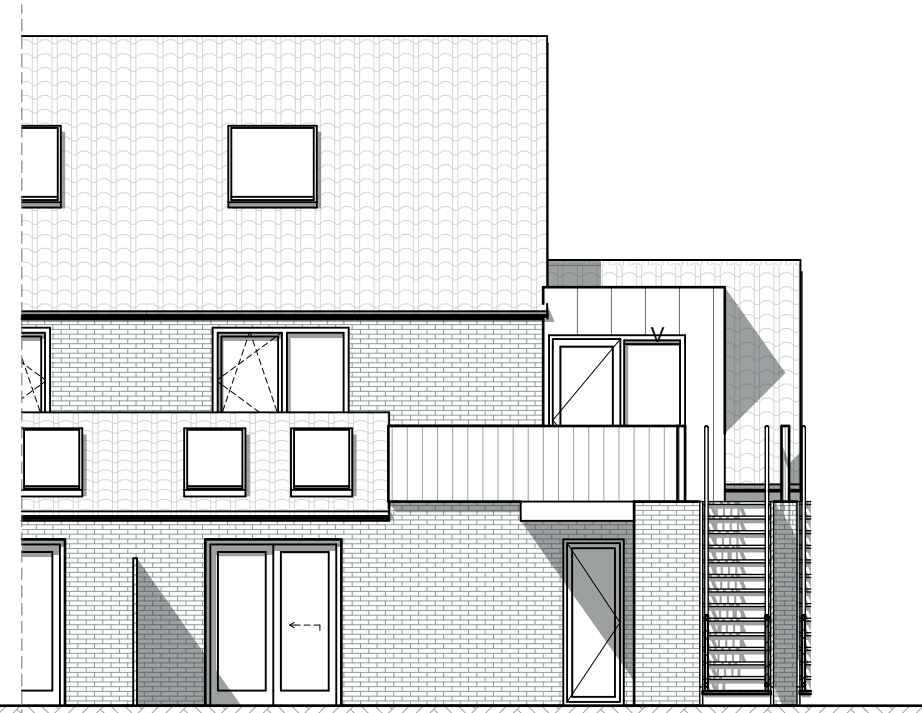


Voorgevel

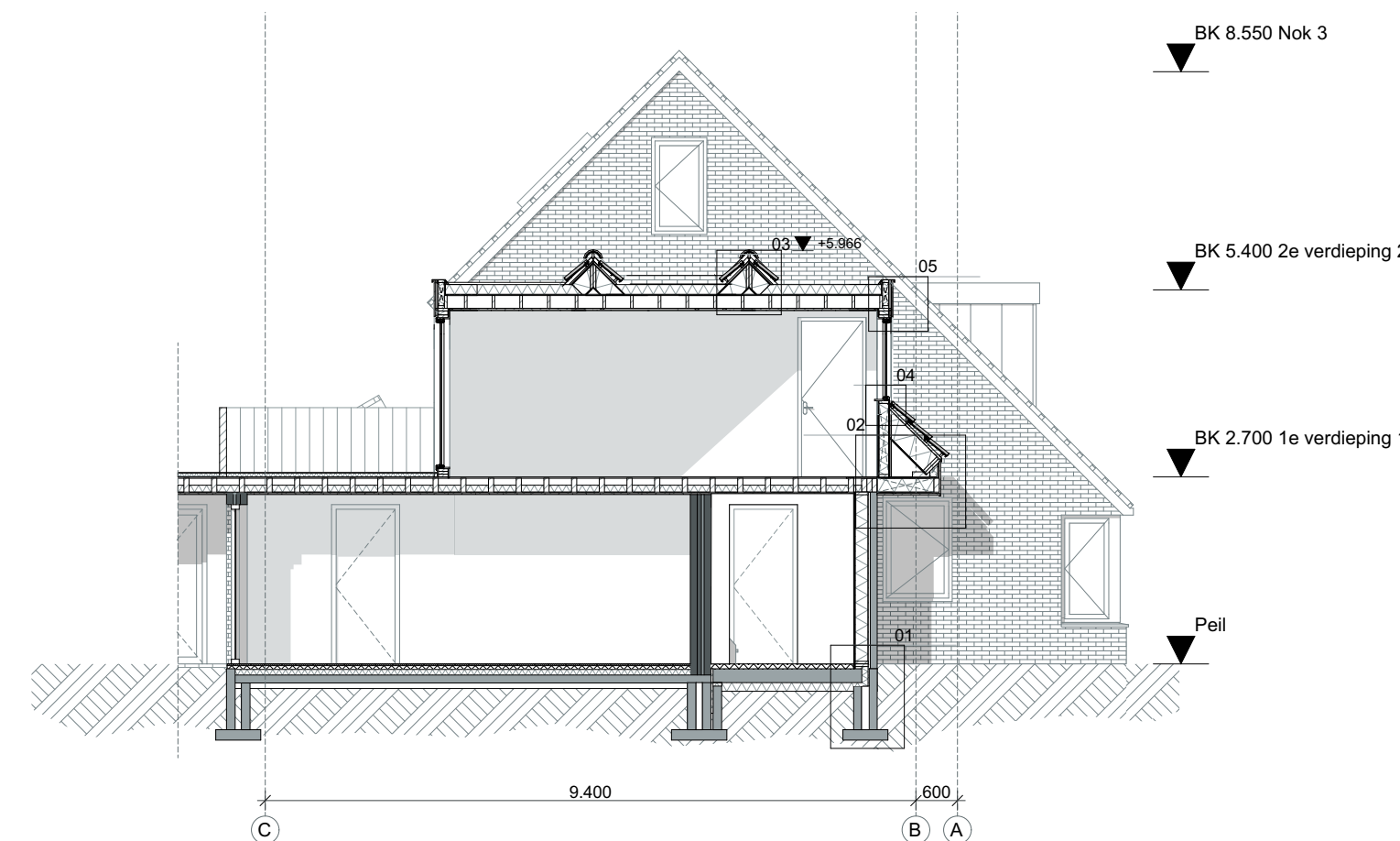


Linkergevel



Achtergevel

V = ventilatierooster



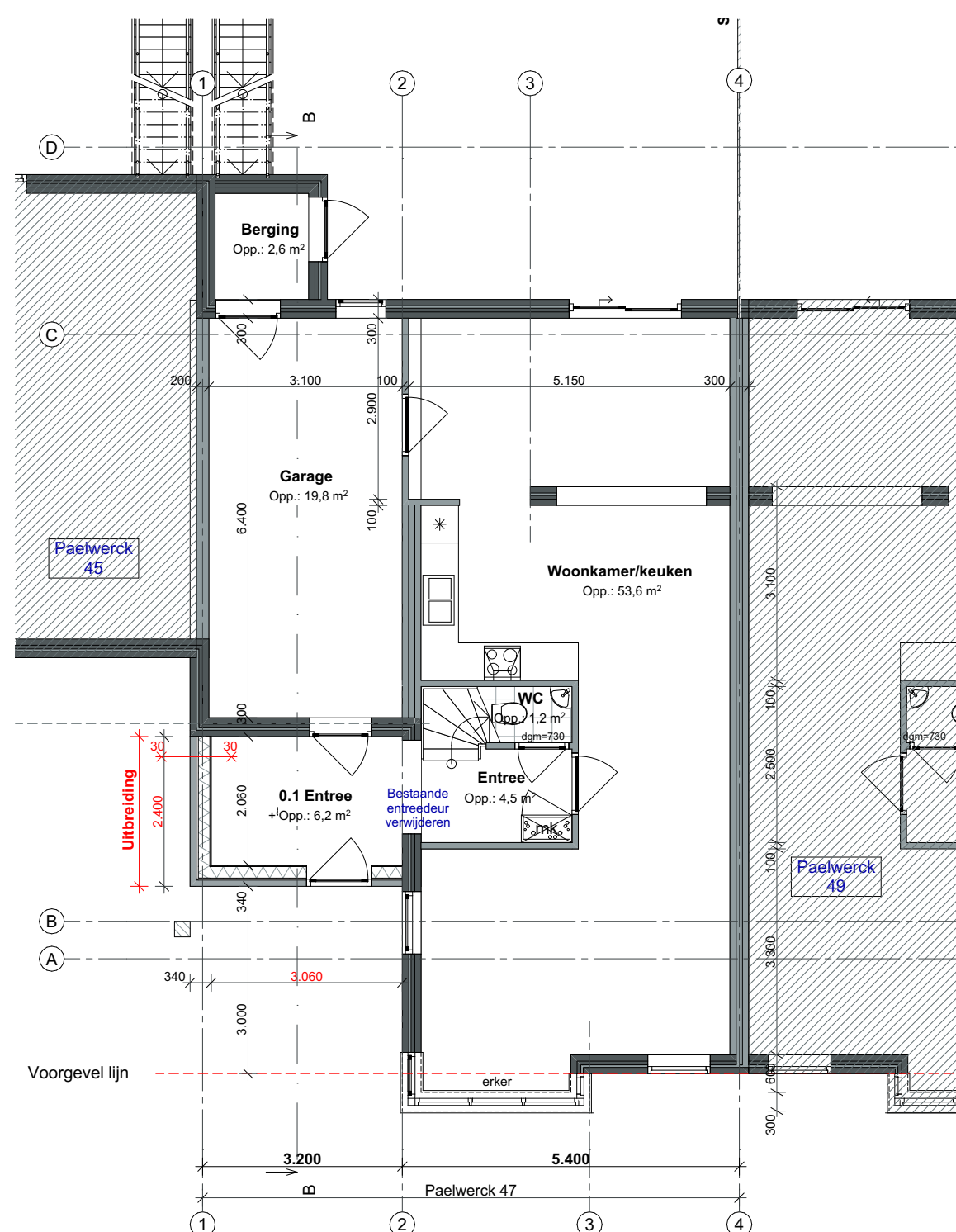
Doorsnede B-B

Gemeente Texel

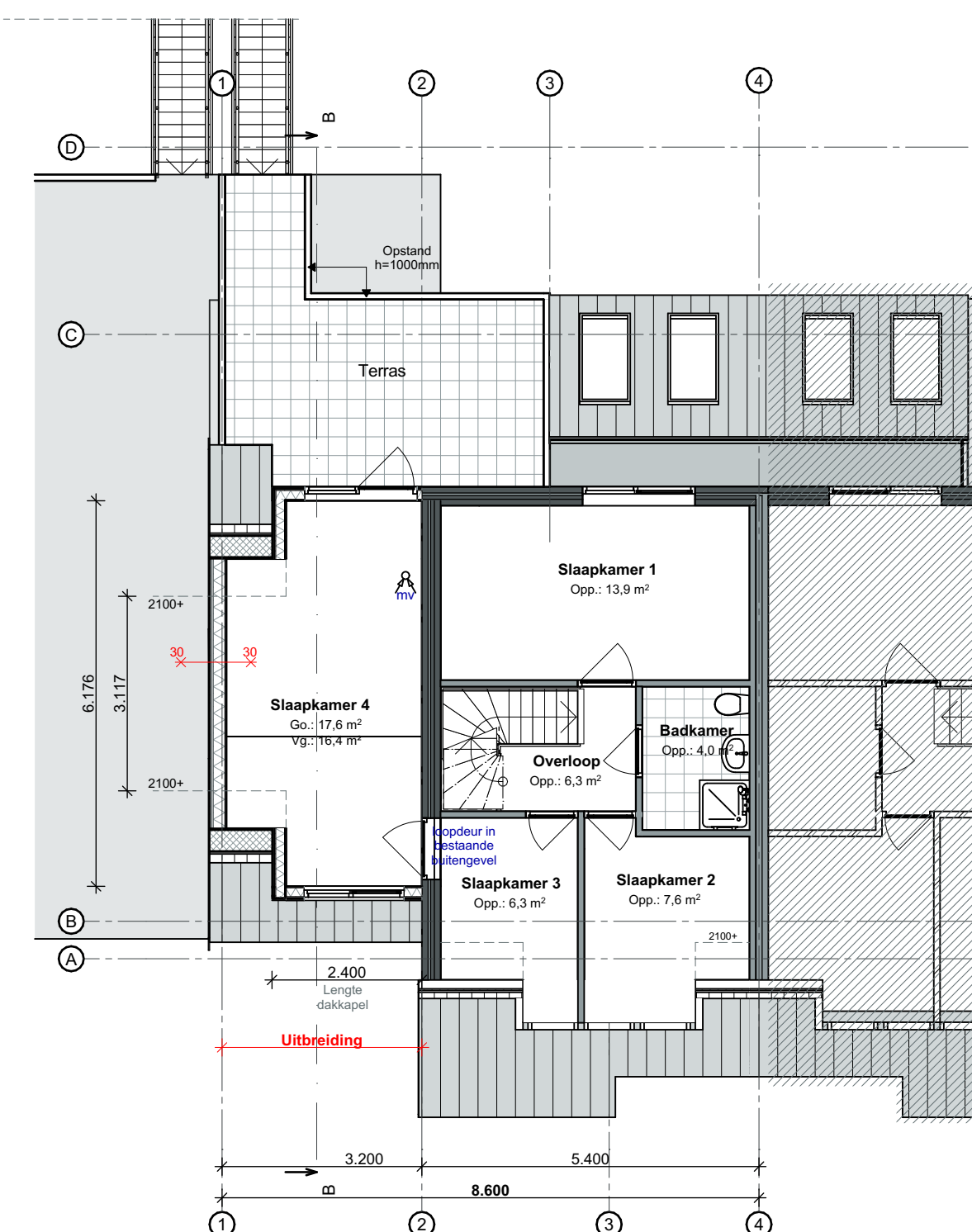
.txl

Behoort bij besluit van  
burgemeester en wethouders van Texel,  
zaaknummer: 3122476  
kenmerk document: Bijlage 1/2  
namens de burgemeester en wethouders van  
Texel,

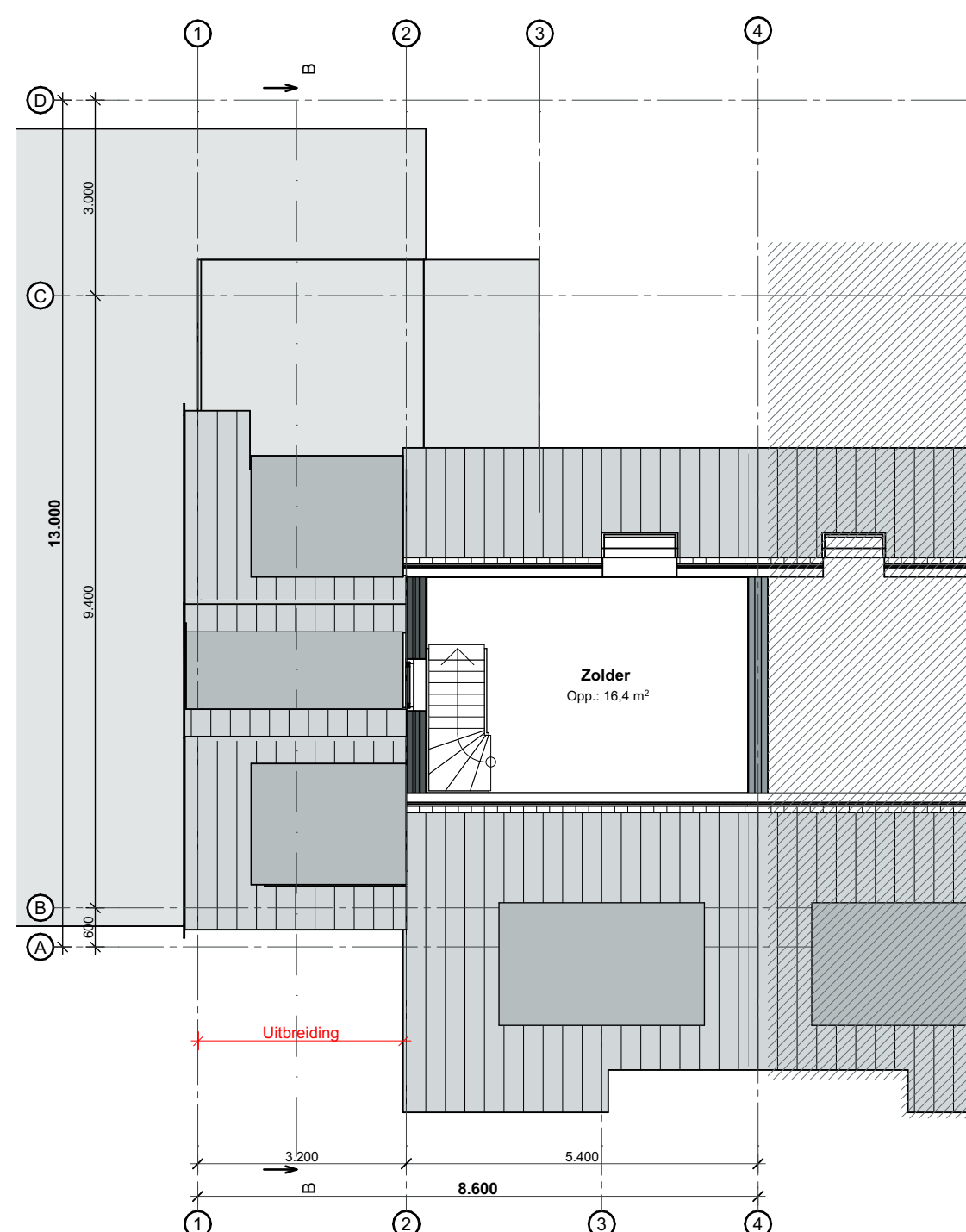
de heer F. Galarce Morales,  
teamleider Vergunningen, Toezicht & Handhaving



Begane grond

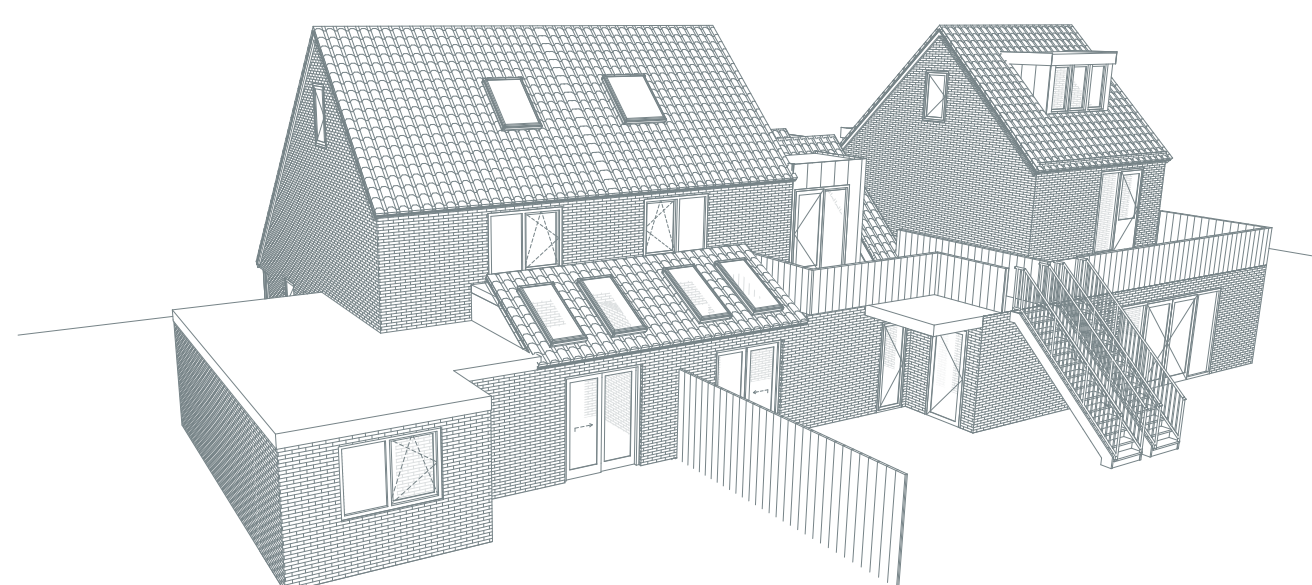
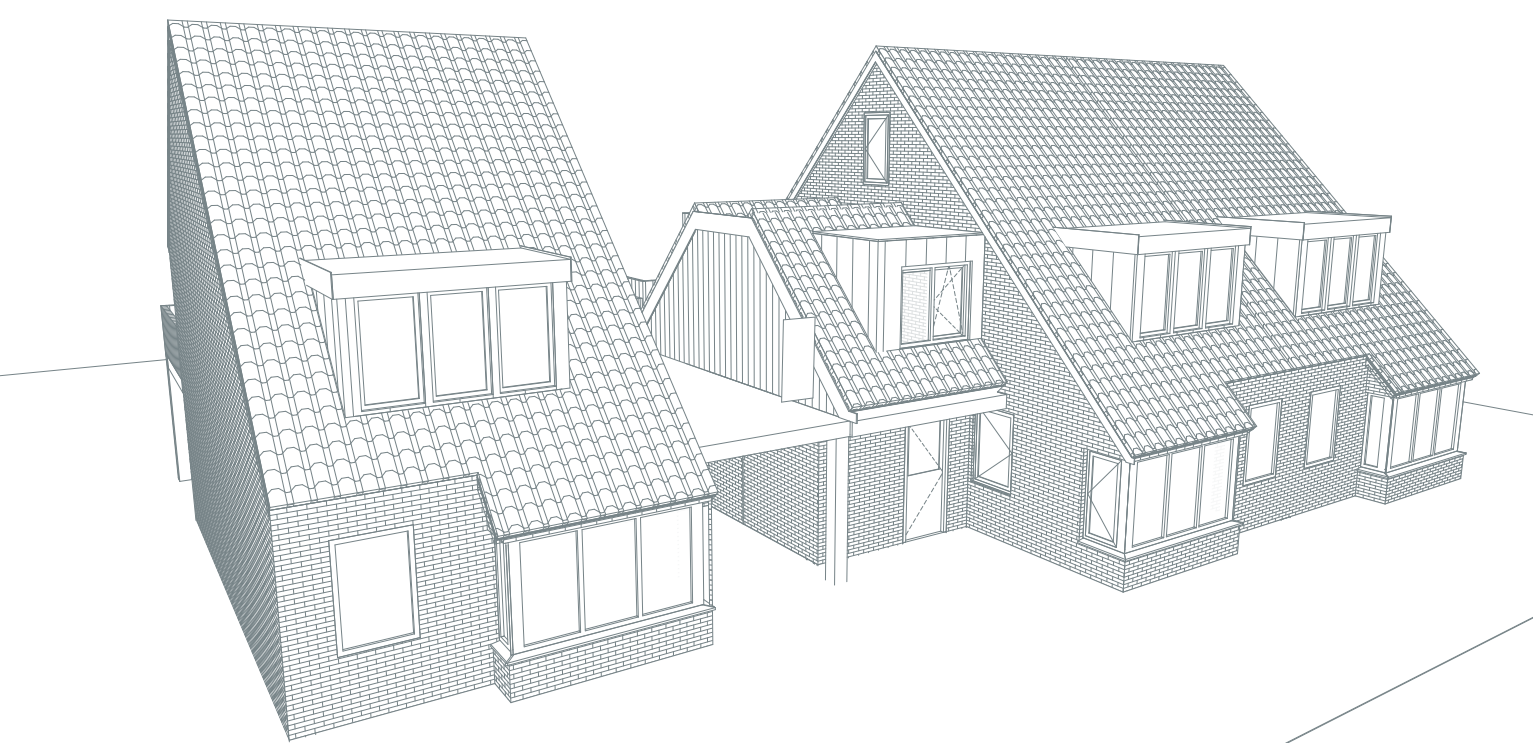


1e verdieping



2e verdieping

30min. brandwerend



Renvooi	Materialen	Kleur
Gevel	Metselwerk	Lichtbruin als bestaand
Gevel	Eternit sidings	Antraciet
Kozijnen	Kunststof	Wit
Ramen/uren	Kunststof	Wit
Beglazing	HR++	Transparant
Dak - helling	Keramische dakpannen	Rood als bestaand
Dak - plat	EPDM	Grijs

Bebouwd oppervlak	Bestaand	Gewijzigd
GO	98 m <sup>2</sup>	106,1 m <sup>2</sup>
VG	136,2 m <sup>2</sup>	160,0 m <sup>2</sup>
Inhoud	80 m <sup>2</sup>	96,4 m <sup>2</sup>
	470 m <sup>3</sup>	560 m <sup>3</sup>

Ventilatieberekening	
Toe- en afvoer van ventilatielucht volgens Bouwbesluit 1983 Ventilatielucht 0,8 l/s per m <sup>2</sup> verblijfsgebied	
1e verdieping	
Nieuwe slaapkamer vg = 16,4 m <sup>2</sup>	
Ventilatiehoeveelheid benodigd 16,4 * 0,8 = 13,1 l/s	
Toevoer	
Ducoline 10ZR in dakkapel voor- en achterzijde (0,65m*0,65m) = 1,3 (tot. lengte) * 10,7 = 13,9 l/s	
Afvoer	
Mechanische afzuigpunt in slaapkamer	

Algemeen	
Maten in het werk te controleren en vergelijken met overige tekeningen	
Constructies en installaties in principe aangegeven. Duidelijke uitvoering volgens nadere berekeningen/tekeningen constructeur/installateur/adviseur en fabrikant	
Rennovoi Bouwbesluit 2012	
1 De algemene sterkte van de bouwconstructie volgens afdeling 2.1 "Algemene sterkte van de bouwconstructie" en de bijbehorende NEN-normen 2)	
2 De energiezuinigheid m.b.t. thermische isolatie en de energiestatistiek volgens afdeling 5.1 "Energiezuinigheid" NEN 7120 en NEN 1068	
3 De water- en warmte-isolatie van de buitenwanden, vloer, dak en glas l.p.v. uitwendige scheidingenconstructies volgens afdeling 5.1 tenzij BENG berekening hogere waarde aangeeft, dan BENG berekening aanhouden	
4 De energiezuinigheid m.b.t. beperking lichtdoorlatendheid volgens afdeling 5.1 en NEN 2586.3) Kozijnansluitingen en draaistelen delen voorzien van dubbele kierdichting	
5 Een te bouwen bouwwerk is zodanig dat de belasting van het milieu door de in het bouwwerk toe te passen materialen wordt beperkt volgens afdeling 6.2 "Milieu"	
6 De energiezuinigheid m.b.t. beperking lichtdoorlatendheid volgens afdeling 5.1 en NEN 2586.3) Kozijnansluitingen en draaistelen delen voorzien van dubbele kierdichting	
7 Indien woonbouw, dan heeft het zodanige voorzieningen dat veel voorkomende omstandigheden worden voorkomen volgens afdeling 6.1	
8 Gebruik van de uitwendige scheidingenconstructies grenzend aan verblijfsgebied volgens afdeling 3.1 en NEN 5077	
9 Gebruik van de uitwendige scheidingenconstructies grenzend aan verblijfsgebied volgens afdeling 3.1 en NEN 5077	
10 Wateropname in sanitaire ruimten volgens afdeling 3.5 "Wering van vocht" en NEN 2778. Lucht- en waterdichtheid en vochtwerende voorzieningen volgens afdeling 3.5 "Wering van vocht van buiten" en NEN 2778	
11 Luchtwering en spuurbestrijding van het bouwwerk volgens afdeling 3.6 respectievelijk afdeling 3.7 en NEN 1087 en NEN 1088	
12 Bescherming tegen ratten en muizen volgens afdeling 3.10	
13 Bescherming tegen ratten en muizen volgens afdeling 3.10	
14 Bescherming tegen ratten en muizen volgens afdeling 3.10	
15 Bescherming tegen ratten en muizen volgens afdeling 3.10	
16 Bescherming tegen ratten en muizen volgens afdeling 3.10	
17 Bescherming tegen ratten en muizen volgens afdeling 3.10	
18 Bescherming tegen ratten en muizen volgens afdeling 3.10	
19 Bescherming tegen ratten en muizen volgens afdeling 3.10	
20 Bescherming tegen ratten en muizen volgens afdeling 3.10	
21 Bescherming tegen ratten en muizen volgens afdeling 3.10	



Architectenburo  
VEEGER

Project: <b>Verbouw woning</b> aan de Paalweg 47 te Den Burg	Opdrachtgever:	Werk: <b>2159</b>
Onderdeel: <b>Ontwerptekening</b> Voorgevel, Linkergevel, Achtergevel, Doorsnede B-B, Begane grond, 1e verdieping, 2e verdieping, Situatie	Datum: <b>18-01-2022</b> Getekend: <b>gb</b> Schaal: <b>1:100, 1:1000</b> Formaat: <b>A1</b>	Tekening: <b>20</b>
www.veeger.nl	info@veeger.nl	0222-314037
Kogenstraat 43	1791 EP Den Burg	Kvk 57351570

Deze tekening mag zonder onze schriftelijke toestemming niet worden gekopieerd, gereproduceerd, aan derden ter inzage gegeven of voor namaak t.b.v. derden worden gebruikt