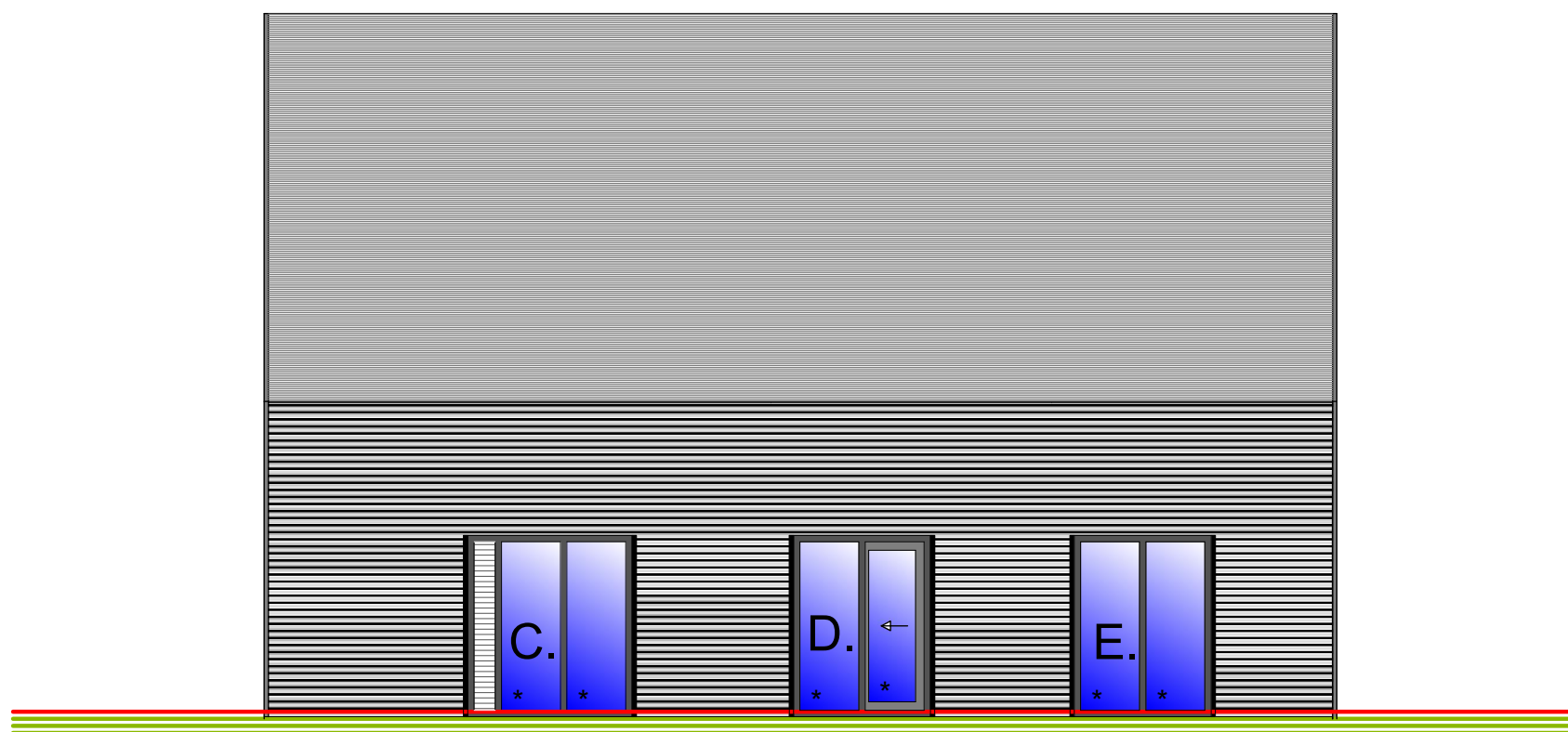
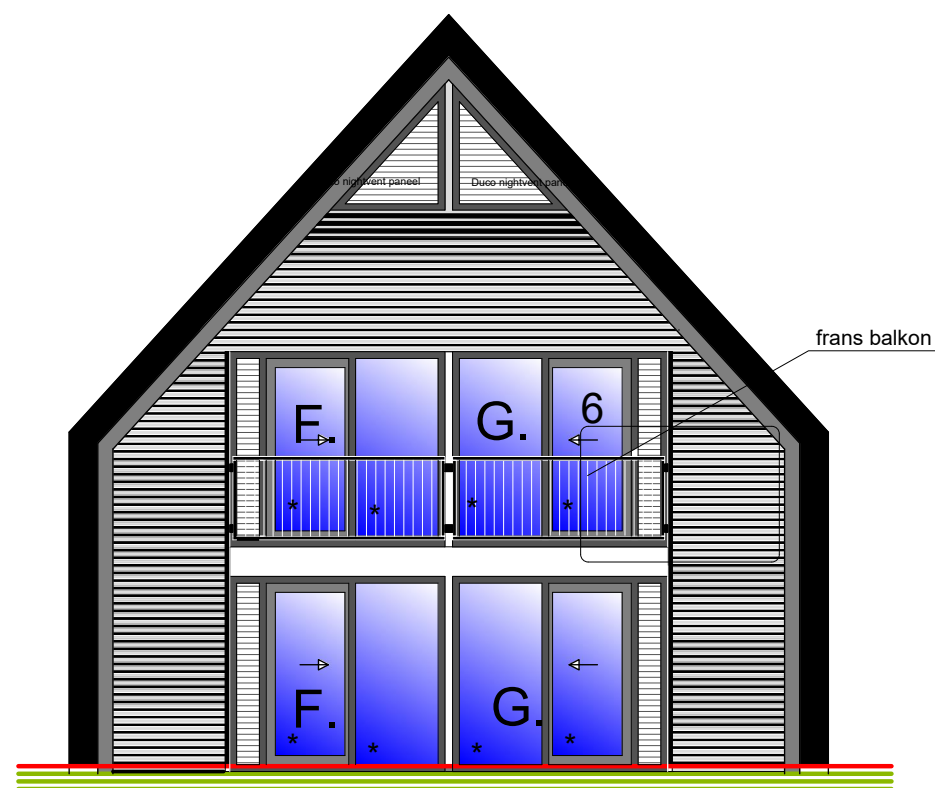


voorgevel



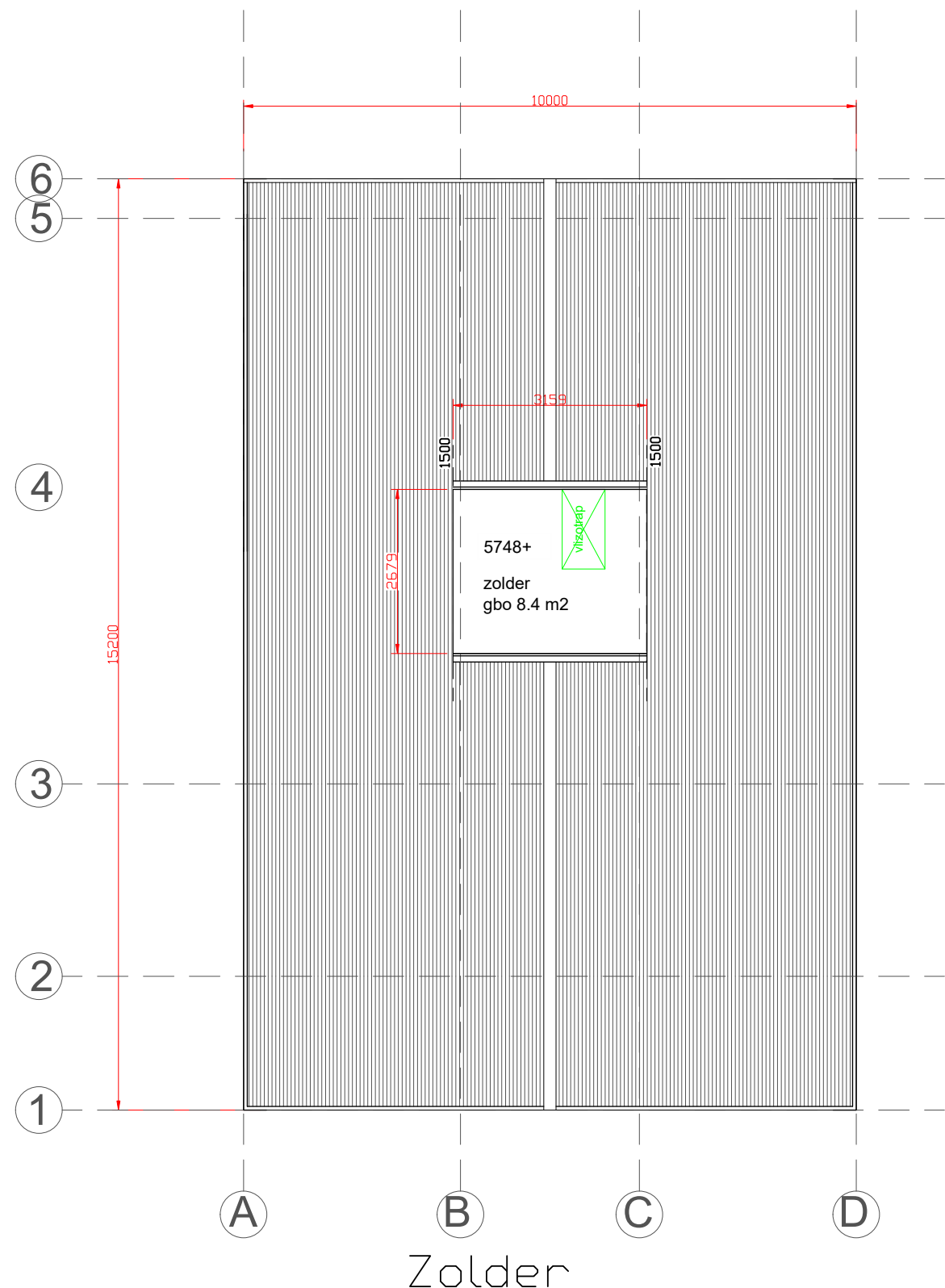
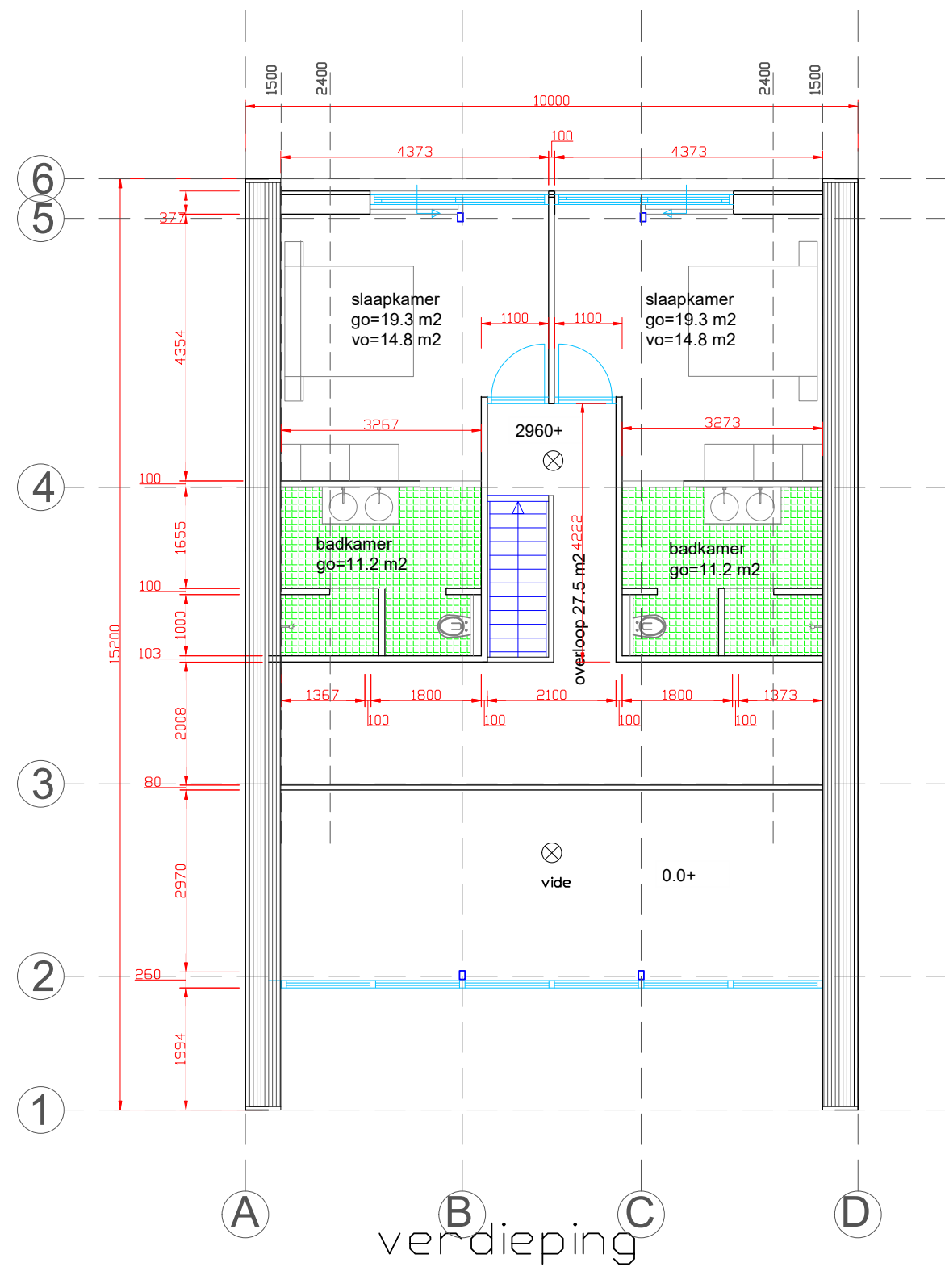
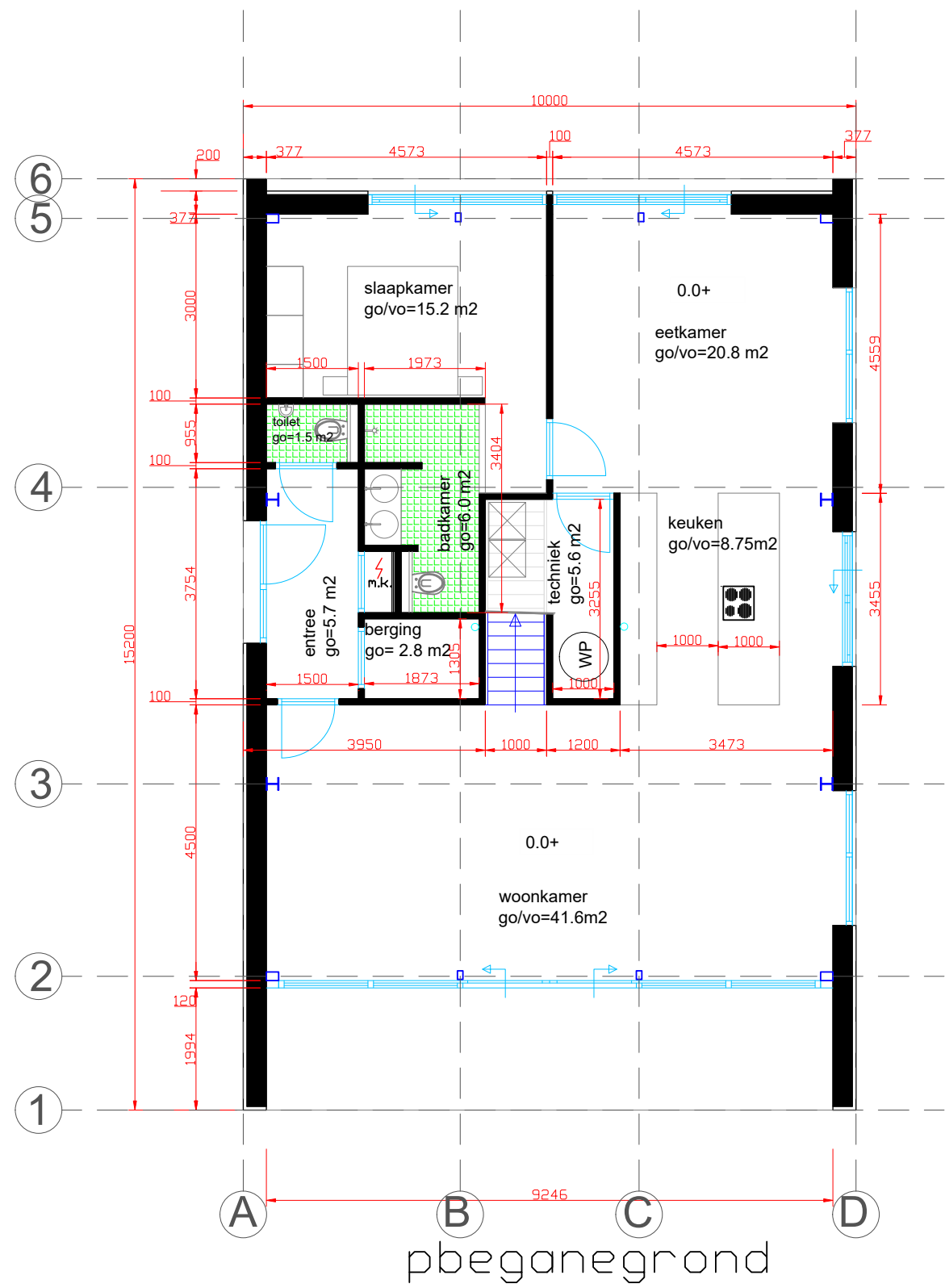
rechterzijgevel



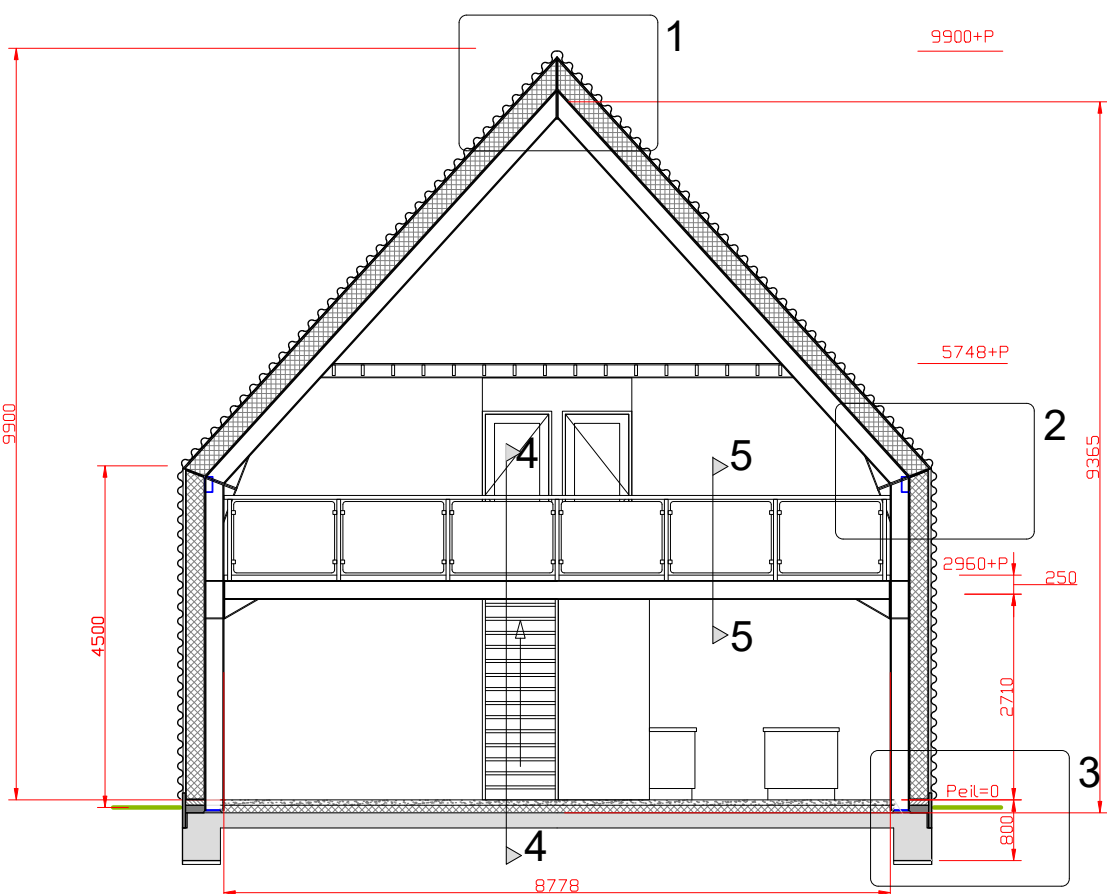
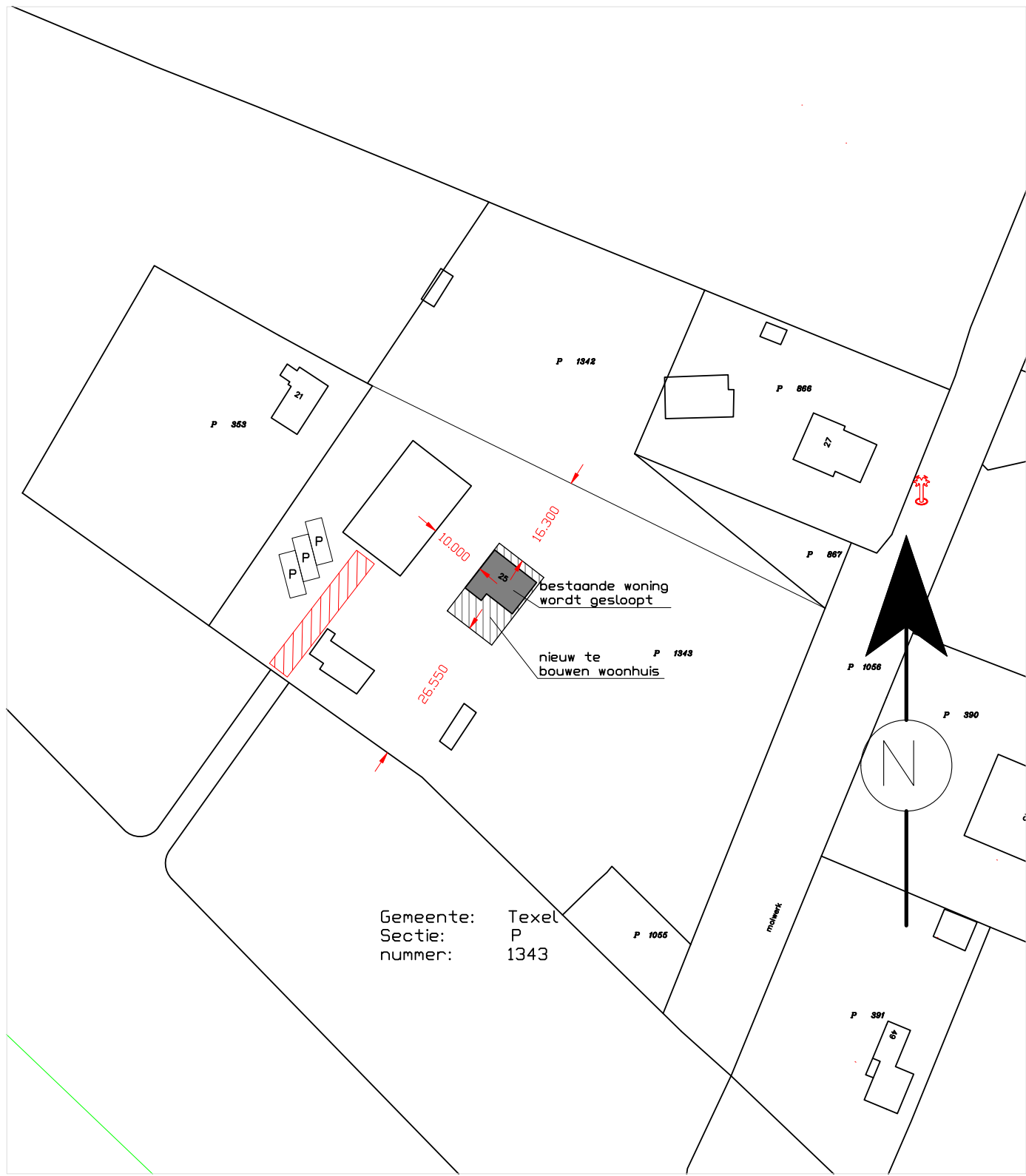
achtergevel



linkerzijgevel



Gemeente Texel .txl
Behoort bij besluit van burgemeester en wethouders van Texel, zaaknummer: 3121076, kenmerk document: Bijlage 1/8 namens de burgemeester en wethouders van Texel,
de heer F. Galarce Morales, teamleider Vergunningen, Toezicht & Handhaving



doorsnede stramien 3

wand/vloerafwerking natte ruimtes

wanden toiletten en badkamer rondom
voorzien van watervast cementgebonden plaat en wandtegels van vloer tot plafond;
vloeren voorzien van cementdekvloeren tegelwerk.

riolering DWA en HWA

uitvoeren volgens NEN 3215,

gas

gasinstallatie uitvoeren conform normen GAVO-voorschriften en NEN 1078-99 + NEN 2078-97

electra

electrische installatie uitvoeren conform geldende normen en voorschriften en NEN 1010

water

installatie uitvoeren conform geldende normen en voorschriften en NEN 3678, NEN 3679 en NEN 5077.

ventilatie

ventilatie conform berekeningen van Bouw Service Buro Kuip en volgens de geldende normen en voorschriften NEN 1087

verwarming

c.v.-installatie uitvoeren conform NEN 3028.

beglazing

beglazing uitvoeren conform NEN 3569.

hang- en sluitwerk

conform politiekeurmerk
Cylinders uitvoeren als SKG***
Beslag uitvoeren als SKG**

trappen/hekwerken

conform Bouwbesluit.

Brandontwikkeling en rookproductie

Gevelelementen Kingspan KS 1100 CS Karrier, dikte 200 mm, voldoen aan brand- en rookklasse B-s1, d
De bovenzijde van een vloer en trap grenzend aan de binnenlucht voldoet aan rookklasse S1fl en brandklasse Dfl Bepaald volgens NEN-EN 13501-1.

Geluid installaties

Installaties in de woning tbv. water/ventilatie/verwarming veroorzaken een volgens NEN 5077 bepaald karakteristiek geluidsniveau van maximaal 30 dB.

renvooi

dak- en gevelplaten: Kingspan stalen sandwichpanelen met horizontale golf; kleur: zwart
Rc respect. 11 m2KW
trasmaat: betonkantplanken, 50 mm dik; kleur: grijs;
kozijnen: aluminium; kleur: antraciet RAL 7016;
deuren: aluminium; kleur: zwart.
beglazing: HR++ triple U=0.55
* veiligheidsglas (letselbeperkend)

Scheidingswanden uit te voeren in houtskeletbouw
Aan beide zijden bekleden met 12 mm OSB en 13 mm gipsplaat
In de natte ruimtes de HSB bekleden met 12 mm OSB en watervast- cementgebonden plaat

Oppervlakte 152 m2
inhoud 915 m3
go bgg = 107.95 m2
vo bgg = 86.35 m2
go verdieping = 69.5 m2
vo verdieping = 29.6 m2

vo totaal = 178 m2
go totaal = 116 m2

⊗ Rookmelder

Opstelplaats brandweer

Bluswatervoorziening

WP warmtepomp

M.K. meterkast

Frans Lugtmeijer bouwkundig teken- en adviesbureau

Hoofdweg 76, 1795 JE, De Cocksdorp, tel. 0222-311319, E-mail: franslugtmeijer@kpnmail.nl

Werk	Nieuwbouw van een woonhuis aan Molwerk 25, Den Hoorn
Opdrachtgever	
Onderwerp	Bestektekening
Schaal	Schaal 1:100 / 1:500 / Datum: 20 april 2021 / Gewijzigd: 7 maart 2022
Getekend	Frans Lugtmeijer / bouwkundig opzichter-tenaam BNA/VTS, adviseur TEK.NR. 21-04-20B