

overzicht gebruiksovervlak, verblijfsruimtes en verblijfsgebieden GEWUZIGD					
	ruimte	ruimte nr	gebruiksoop	verblijfsgebied	verblijfsruimte
beginne grond	verkeersruimte	0.1	2,4m2		
	verblijfsruimte	0.2	9,0m2	8,2m2	8,2m2
	verblijfsruimte	0.3	20,5m2	20,5m2	20,5m2
	badruimte	0.4	4,9m2		
	verblijfsruimte	0.5	10,9m2	10,9m2	10,9m2
	berging (16,2m2)	0.6			
	verkeersruimte	0.7	1,6m2		
verdieping	onbenoemde ruimte	0.8	0,8m2		
	verkeersruimte	1.1	4,6m2		
	verblijfsruimte	1.2	15,6m2	14,9m2	14,9m2
	badruimte	1.3	2,7m2		
	verblijfsruimte	1.4	16,7m2	16,3m2	16,3m2
	onbenoemde ruimte	1.5	1,0m2		
	totaal		90,7m2	70,8m2	70,8m2



VENTILATIE verdiepings slaapkamers/badkamer					aantal p. "6.4"					
	ruimte	ruimte nr	VG	aantal pers	cap. p.p.	cap.min eis	maatgevend	aamwezig	vers s	afvoer
begane grond	verbljfsruimte	0.2	8,20m2	2	12,80dm3/s	21,00dm3/s	21,00dm3/s	21,00dm3/s	overloopt 0.3	21,00dm3/s
	verbljfsruimte	0.3	20,50m2	5	bestaande ongewijzigd te stand					
	badruimte	0.4								
verdieping	verbljfsruimte	0.5	10,90m2	2	12,80dm3/s	9,81dm3/s	12,80dm3/s	15,27dm3/s	119%	e 125 m3
	verbljfsruimte	1.2	14,90m2	2	12,80dm3/s	13,41dm3/s	13,41dm3/s	16,51dm3/s	123%	
	badruimte	1.3				14,00dm3/s	14,00dm3/s	kier onder deur		e 125 m3
	verbljfsruimte	1.4	16,30m2	2	12,80dm3/s	14,67dm3/s	14,67dm3/s	16,51dm3/s	113%	
overzicht roosters										
	kozijn:	lengte	ventilatieroostertype	capaciteit per m1	capaciteit					
	kozijn dakkapel	0,79m1	Buva f12ster 21	20,90 dm3/s/m1	16,51dm3/s					
	bestaand kozijn	0,40m1	in bovendoorp		4,00dm3/s					
	bestaand kozijn	0,70m1	Ruis f12ster	16,10 dm3/s/m1	16,51dm3/s					

## VOORSCHRIFTEN

- woning inspraakverwend volgens POLITIEKEURMERK (hang en sluitwerk naar en deuren minimaal SKG7)
- hoogteverschil tussen hoofdrijding en aansluitend terrein is bestand
- alle beglazing van de nieuwe buitenkozijnen uitvoeren met dubbel glas (HR++)
- beglazing in kozijnen vanaf de vloer en of lager dan 850 mm te voorzien van veiligheidsglazing volgens NEN 3569
- gekoppelde rookmelder 230V volgens NEN 2555 en voorzien van noodstroomvoorziening
- wanden en vloeren welk als buitenschil beschouwd kunnen worden dienen resp. een waarde van minimaal 47 en 5,2m<sup>2</sup>/KW te hebben, daken nieuw dienen een Rc waarde van minimaal 5,2 m<sup>2</sup>/KW te hebben.
- mesterkast uitvoeren volgens NEN 2768 = bestaand
- cv installatie is bestaand, uitbreiding woonkamer
- woning volgens art. 3.17 van het bouwbesluit uitvoeren tegen weren van ratten en muizen
- ventilatie verblijfsruimten volgens NEN 8087, zie tabel ventilatie

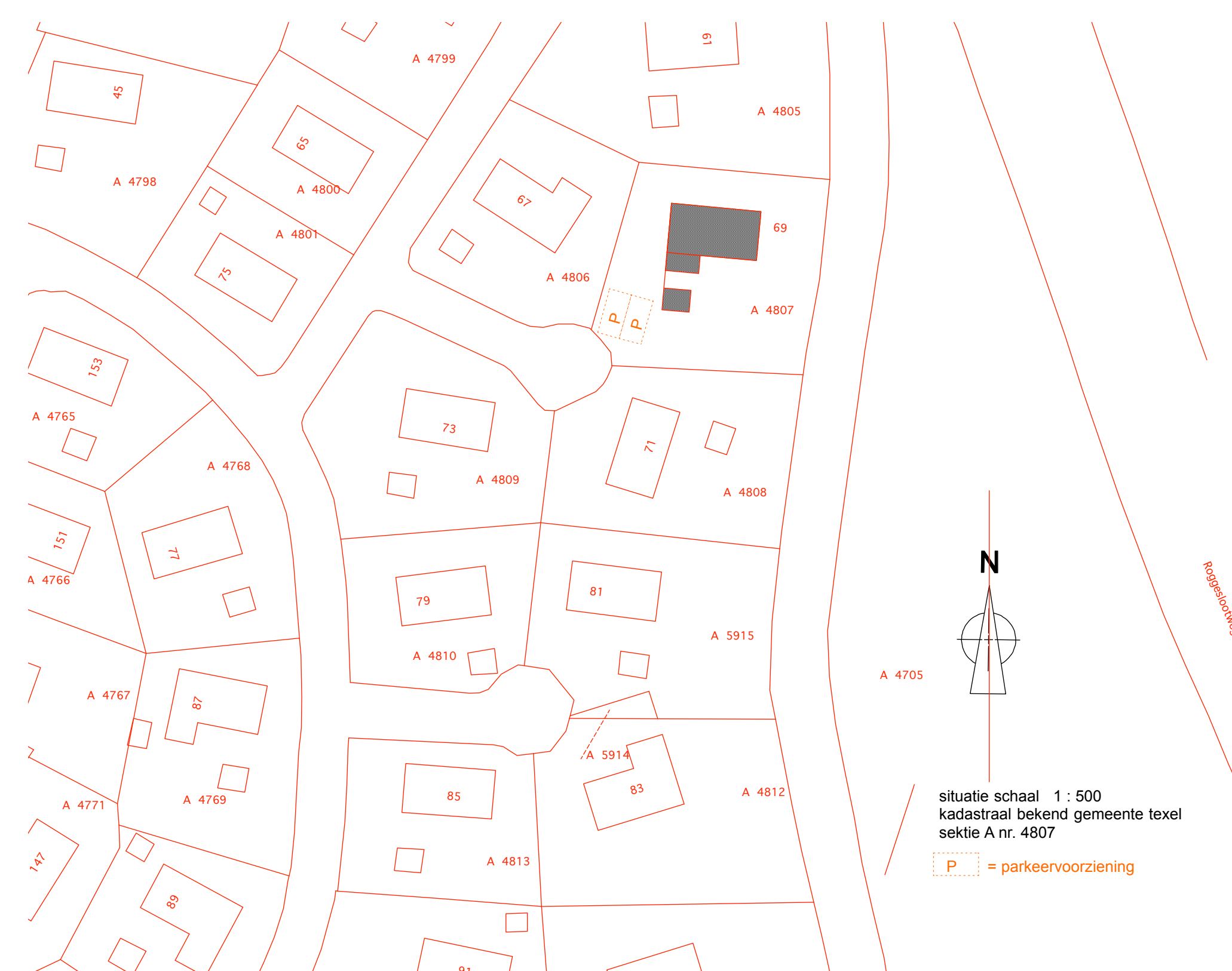
**Gemeente Texel** **.txl**

---

Behoort bij besluit van  
burgemeester en wethouders van Texel,  
zaaknummer: 3285101  
kenmerk document: Bijlage 1/2

namens de burgemeester en wethouders van  
Texel,

de heer F. Galarce Morales,  
teamleider Vergunningen, Toezicht & Handhaving



plaatsing dakkapel,  
zomerhuis vakantiepark "de Krim "  
bungalow type C, roggeslootweg 69 de Cocksdorp

<p><b>WARM- &amp; KOLDWATER</b></p> <p>aansluitingen bak- ver- keuken bakermakers wastafel</p>	<p><b>CV INSTALLATIE</b></p> <p>aansluitingen volgens NEN 3028</p> <p>- cv ketel (= bestand ) volgens NEN 606 NEN 1006</p>
<p><b>KOLDWATER</b></p> <p>afzuigkabel keuken toiletten fontein cv wasmachine</p>	<p><b>VENTILATIE/VERRRANDINGSGLASSEN</b></p> <p>ongewijzigd volgnummer ventilatie volgens tabel</p> <p>volgens NEN 1078 NEN 2757</p>
<p>wijziging bakermaker ver- toilet wastafel en douche</p>	<p><b>GASANSLUITING</b></p> <p>cv ketel (ongewijzigd volgens NEN 1078) installatie in woning volgens NEN 1070</p>
<p><b>FLIEKTRA</b></p> <p>aansluitingen volgens NEN 1010</p>	

bestaande en gewijzigde	dd: 26-11-2022
gevels/plg/drs. 1 : 100	gew: 30-11-2022
principe details 1 : 20	
situatie 1 : 500	

werknnummer  
**22-423**  
tekeningnummer  
**B1**