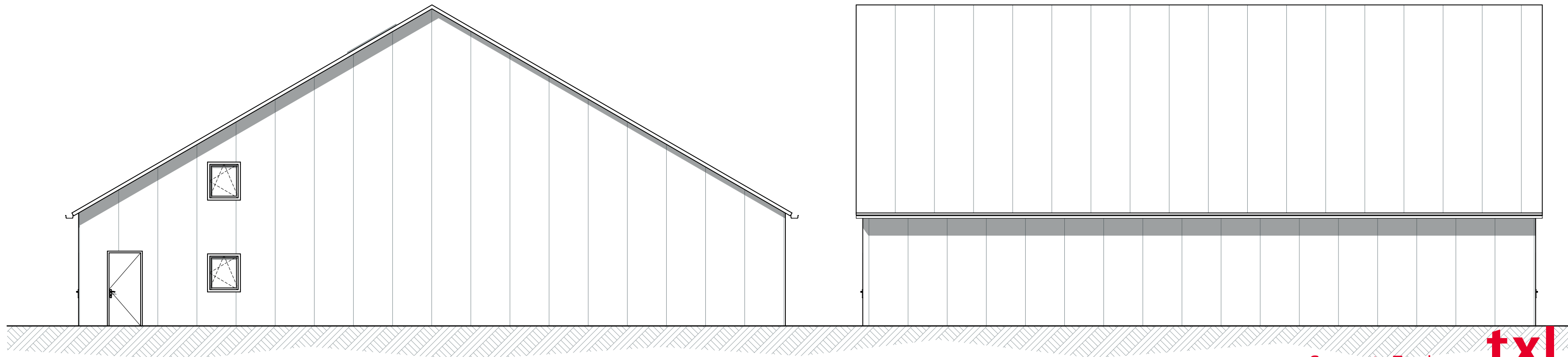


Voorgevel

Gevelaanzichten  
ongewijzigd

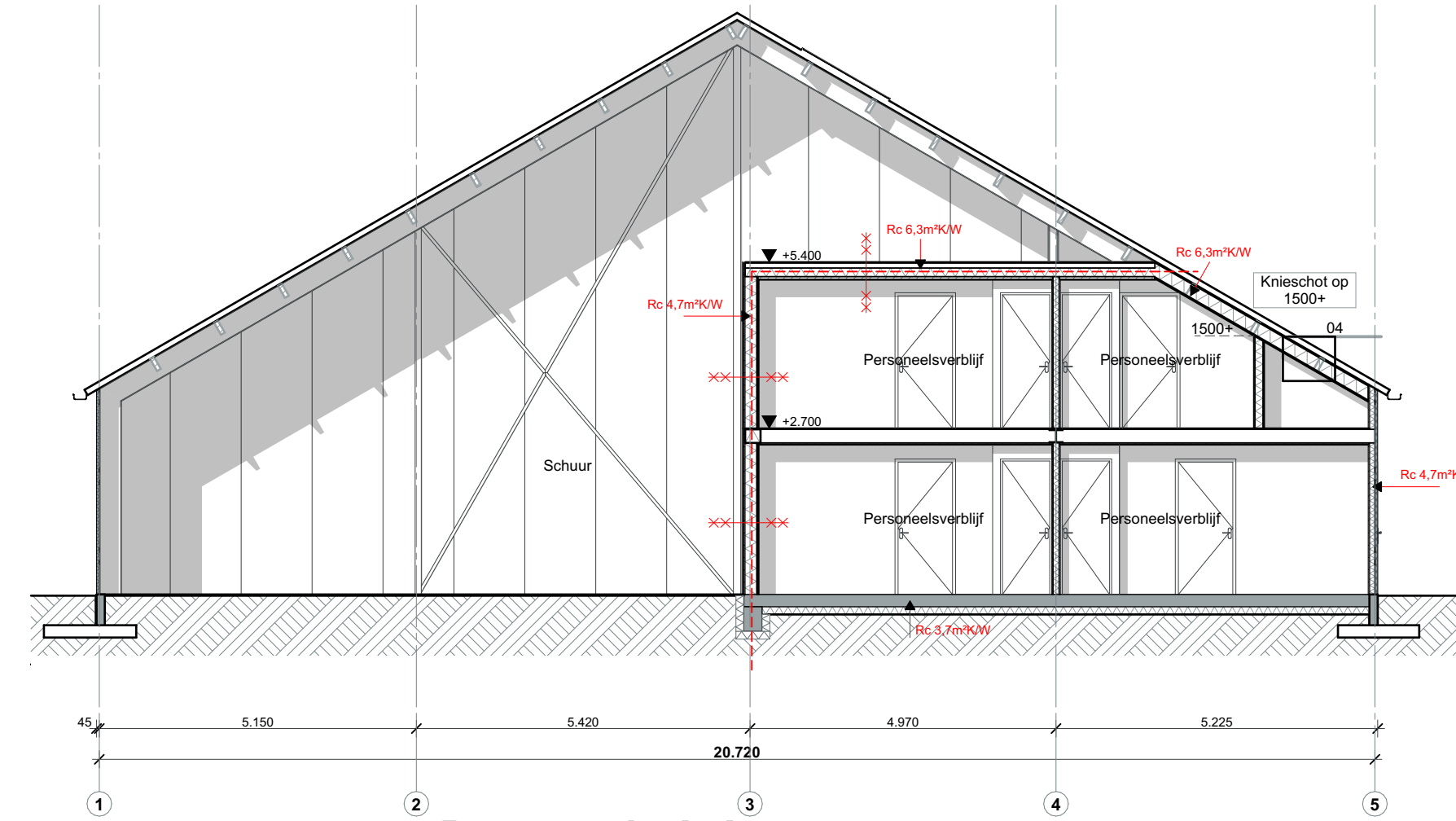
Rechtergevel



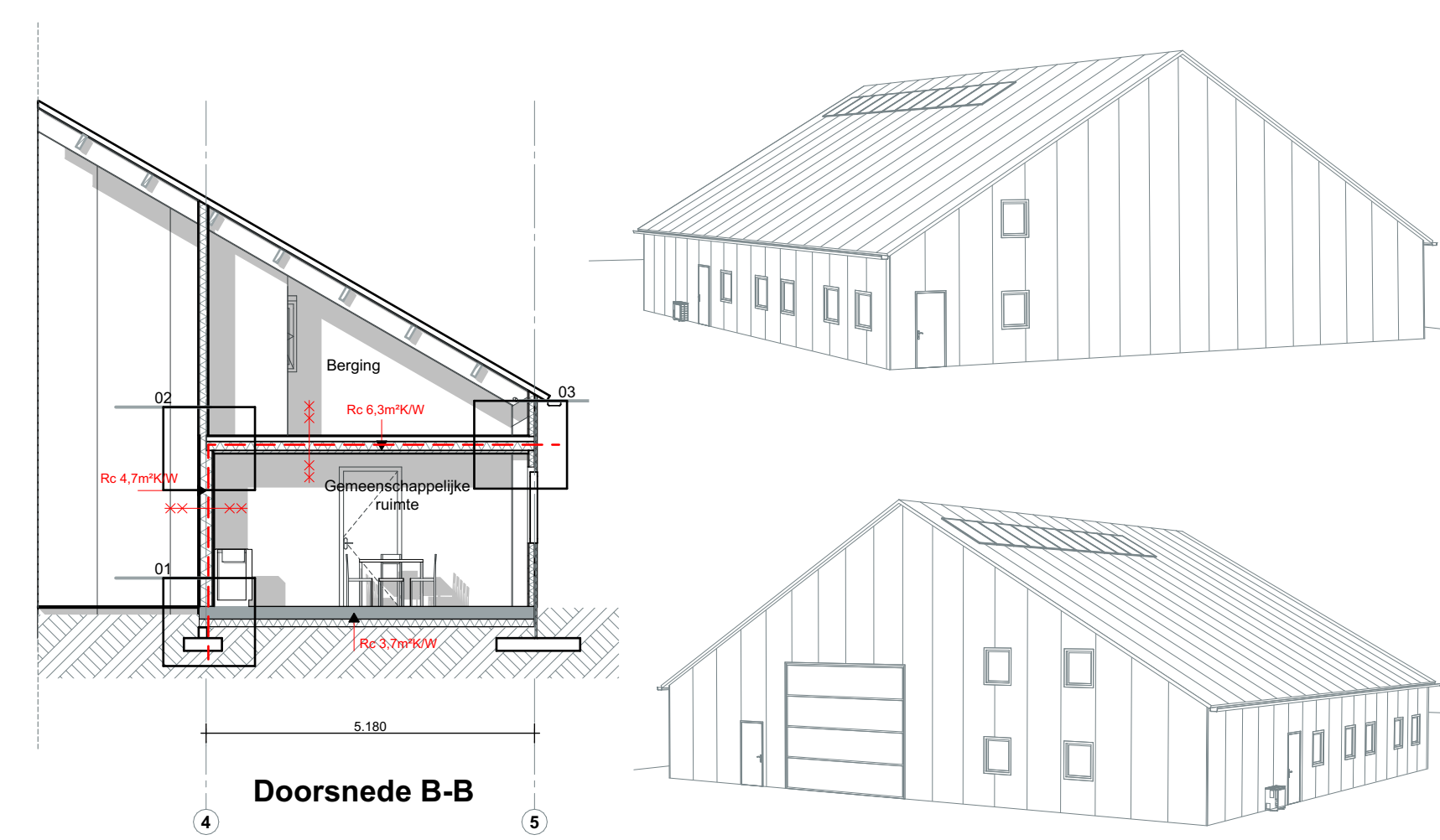
Achtergevel

Linkergevel

**Gemeente Texel .txl**  
Behoort bij besluit van  
burgemeester en wethouders van Texel,  
zaaknummer:  
kenmerk document: **Bijlage 1/3**  
namens de burgemeester en wethouders van  
Texel,  
de heer F. Galarce Morales,  
teamleider Vergunningen, Toezicht & Handhaving



Doorsnede A-A



Doorsnede B-B

#### Bouwkundig renvoor

Maten in het werk te controleren en vergelijken met overige tekeningen  
Constructies en installaties in principe aangegeven. Definitieve uitvoering  
volgens nadere berekeningen/tekeningen constructeur/installateur/adviseur  
en fabrikant

Alle doorgangen naar verblijfsgebieden min. 850x2300mm

Gekeoppeld 220V rookmelder conform NEN 2555 en voorzien van  
noodstroomvoorziening

Hang- en sluitwerk uitvoeren volgens PKM (Politie Keurmerk)

Warmwaterinstallatie legionella veilig uitvoeren

Hoofddraagconstructie 60min. brandwerend op bezijken volgens  
NEN 608/6096

Elektra uitvoeren conform NEN 1010

Ventilatie uitvoeren conform NEN 1087, NPR 1088

Ventilatie via mechanische ventilatie

Vochtwering in gebouwen uitvoeren conform NEN 2778

Binnenrieling uitvoeren volgens NEN 3215

Beneden de 850mm veiligheidsklas toepassen

Karakteristieke geluidwering uitwendige scheidsconstructie  
uitvoeren conform NEN 5077

Koudwater

Toiletten en fontein

uitvoeren volgens NEN 806/1006

Sanitaire ruimtes geheel betegeld

60min. brandwerend

Schuimblusser filter

Nooduitgang

Ventilatie

Capaciteit conform ventilatieberekening Bouwservice bureau Kuip

Mechanische toevoerventilatie

Mechanische afvoerventilatie

Oppervlaktes

Nr. Naam Categorie GO. VG.

Begane grond

Schuur Bergruimte 269,4 0,0

0,7 Kantine Bergruimte 23,1 23,1

1e verdieping

Gang Verkeersruimte 4,5 0,0

1,6 Bergruimte Bergruimte 39,8 0,0

336,8 m² 23,1 m²

ZZ Oppervlakten personeelsverblijf

Nr. Naam Categorie GO. VG.

Begane grond

WC unit Toiletruimte 2,6 0,0

0,1 Entree Verkeersruimte 16,8 0,0

0,2 Douche/wc unit Badruimte 4,1 0,0

0,3 Personeelsverblijf Verblifruimte 19,1 19,1

0,4 Personeelsverblijf Verblifruimte 20,0 20,0

0,6 Gemeenschappelijke ruimte Verblifruimte 38,3 38,3

151,7 m² 104,1 m²

1e verdieping

WC unit Toiletruimte 2,6 0,0

1,0 Overloop Verkeersruimte 14,2 0,0

1,1 Douche unit Toiletruimte 2,7 0,0

1,4 Personeelsverblijf Verblifruimte 19,1 19,1

1,5 Personeelsverblijf Verblifruimte 12,1 7,6

151,7 m² 104,1 m²

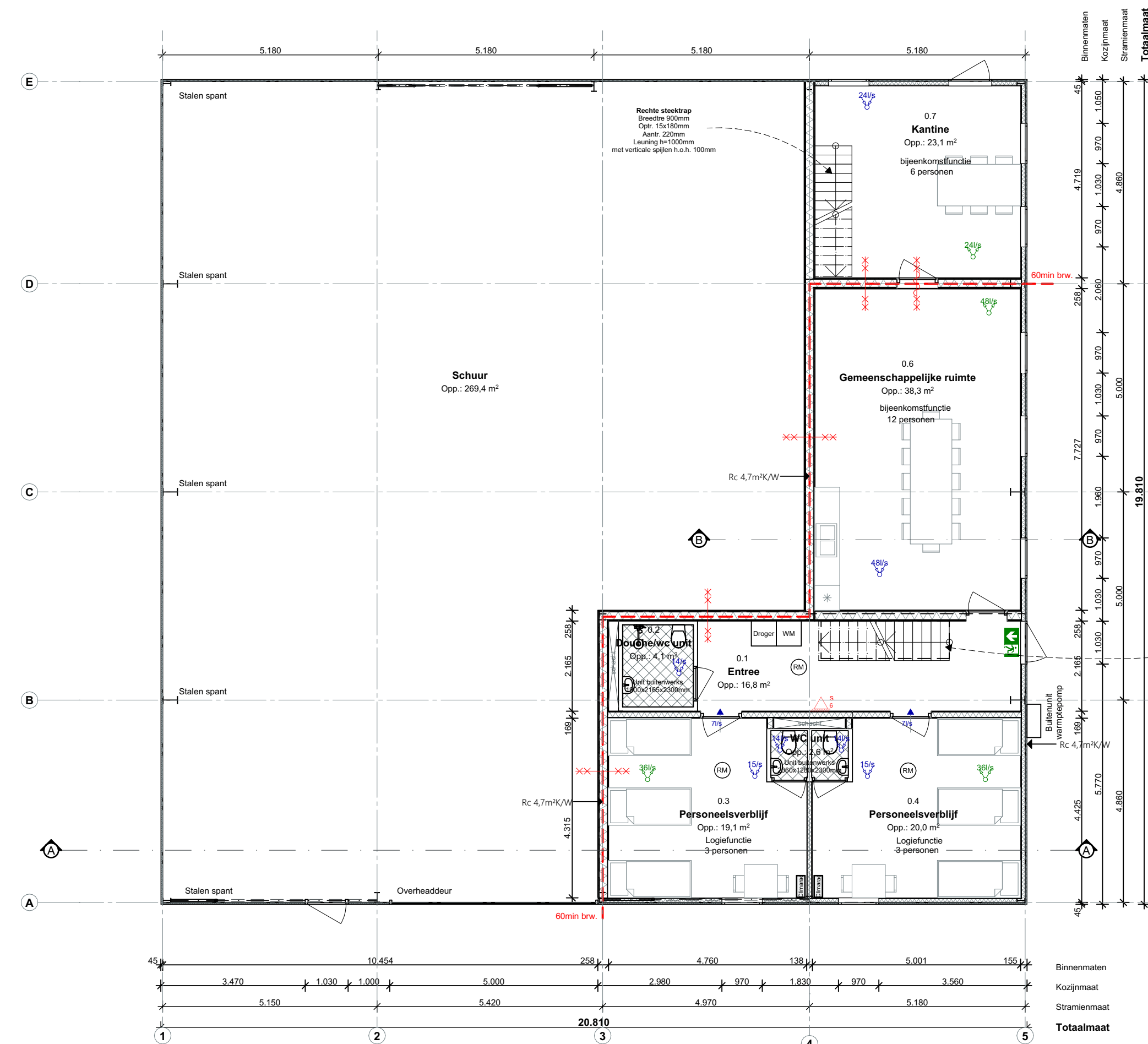
Oppervlakten personeelsverblijf

Totaal oppervlakte t.b.v.

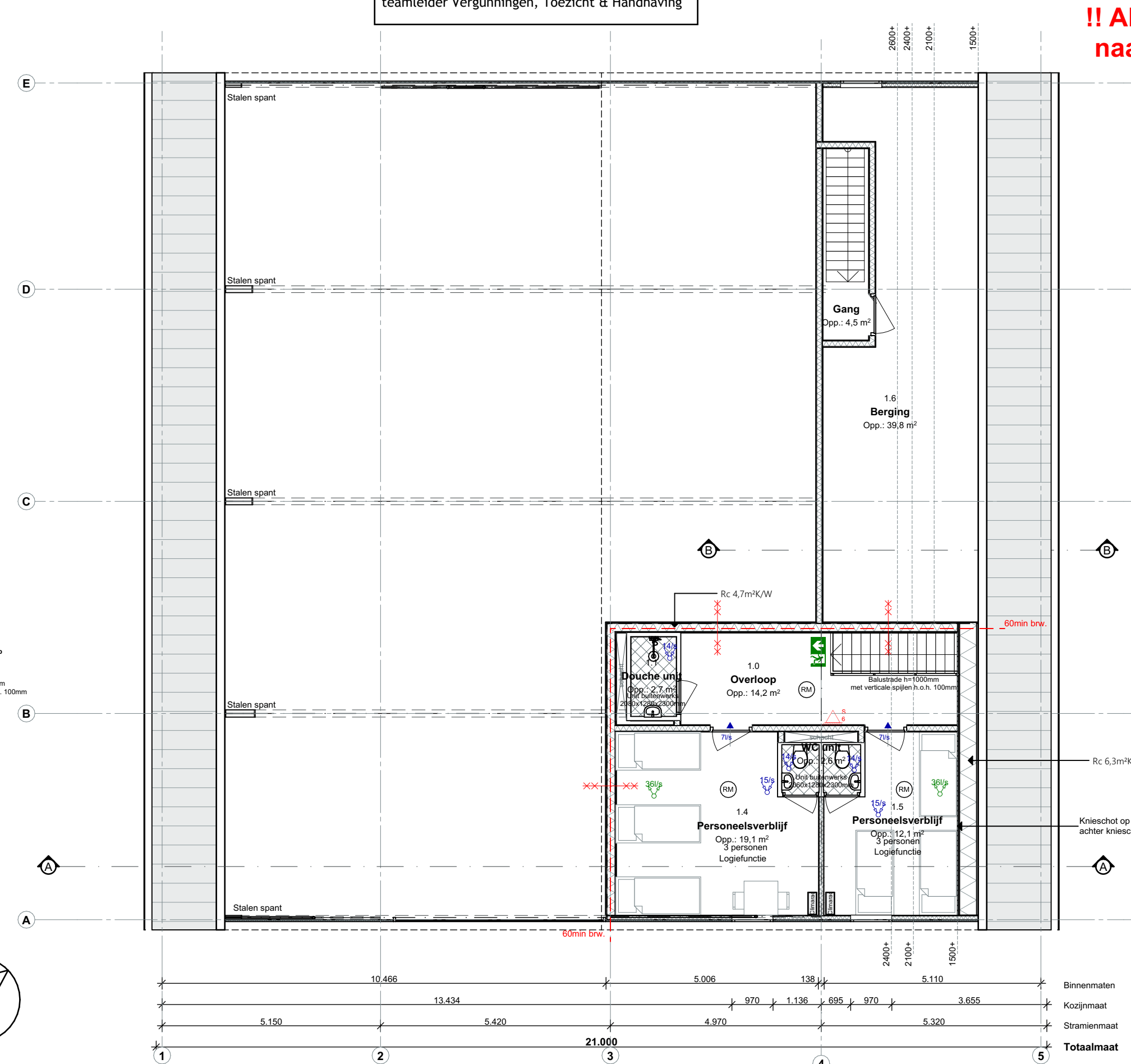
personeelsverblijf is 155,9m²

(= 12 personen)

(13m² per persoon)

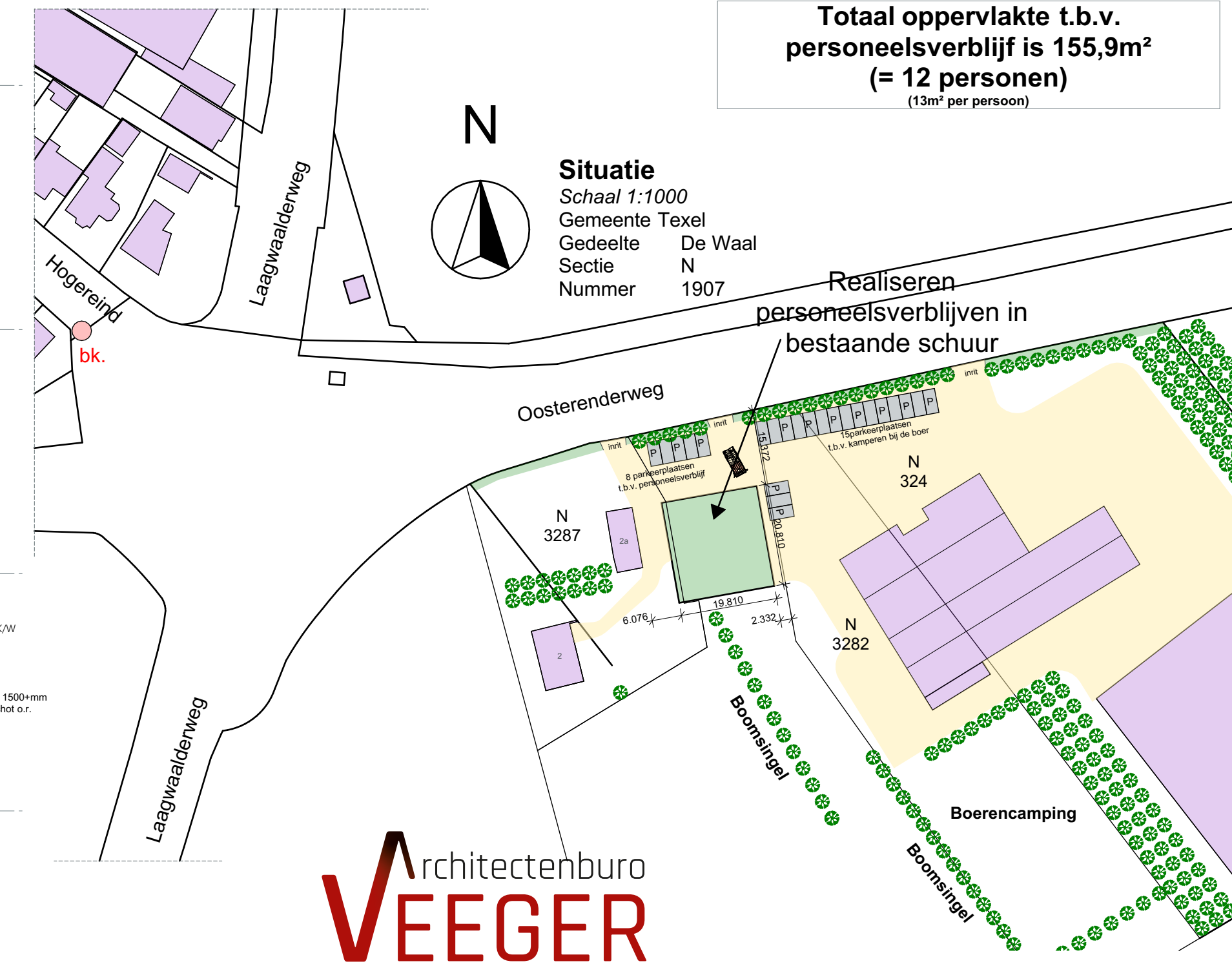


Begane grond



1e verdieping

**!! Alle doorvoeringen vanuit personeelsruimtes  
naar schuur 60min. brandwerend uitvoeren !!**



**Architectenburo  
VEEGER**

Project: <b>Realiseren personeelsverblijven in schuur</b>	Opdrachtgever:	Werk: <b>2166</b>
Aan de Oosterenderweg te De Waal		
Onderdeel: <b>Ontwerptekening</b>	Datum: <b>13-01-2023</b>	Getekend: <b>gb</b>
Voorgevel, Rechtergevel, Achtergevel, Linkergevel, Begane grond, 1e verdieping, Doorsnede A-A, Doorsnede B-B, Situatie, Oppervlakten personeelsverblijf	Schaal: <b>1:1000</b>	Tekening: <b>20</b>
www.veegertexel.nl	info@veegertexel.nl	0222-314037
	Kogersstraat 43	1791 EP Den Burg
		Kvk 57351570

Deze tekening mag zonder onze schriftelijke toestemming niet worden gekopieerd, gereproduceerd, aan derden ter inzage gegeven of voor namaak t.b.v. derden worden gebruikt