



Ministerie van Sociale Zaken en
Werkgelegenheid

SyRI

Systeem Risico-indicatie

5.1,2,E

Burger wordt straks doorgelicht zo
crimineel wordt opgesteld



SyRI is watching you

zaterdag 20 januari 2018, 08:30 uur

Ooit gehoord van een overheidssysteem genaamd SyRI?

Staat voor rechter gesl koppelen persoonsge

© 25 januari 2018 robvellingkoop Actie, Berichten



'SyRI is in strijd met EVRM

Monique (DJMO) 12-01-2018 14:37

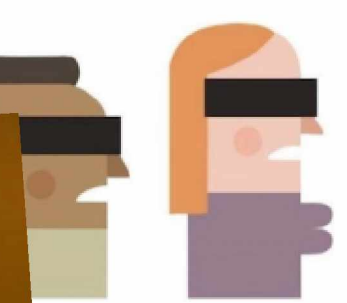
Het Systeem Risico Indicatie of kortweg **SyRI**, schend de fundamentele rechten van de mens zoals vastgesteld in het Europees Verdrag voor de Rechten van de Mens (EVRM). Met SyRI worden op grote schaal persoonsgegevens van Nederlandse burgers samengevoegd en geanalyseerd, vervolgens worden met behulp van geheime algoritmes risicoanalyses uitgevoerd. Wanneer SyRI van mening is dat er een verhoogd risico op overtreding van één van de vele wetten is wordt de betreffende burger opgenomen in het Register Risicomeldingen, dat weer toegankelijk is voor vele overheidsinstanties.

'Staat moet risicoprofilering burgers staken'

Rechtszaak om Systeem Risico Indicatie

door: Peter Olsthoorn, 18 januari 2018

Een club privacyvoorvechters neemt het met een **bodemprocedure** op tegen de Staat om het Systeem Risico Indicatie te bestrijden. SyRI is een systeem om sociale fraude aan te pakken, maar de wijze waarop roept vragen op. Volgens het Platform Bescherming Burgerrechten met name "omdat toezicht op het systeem ontbreekt en bovendien wordt door de overheid de informatieplichting aan betrokken burgers aan de laars gelapt".



aat verdacht

ger staat om
gers

ing gemaakt van fraude bij burgers.

Een groep privacy-organisaties begint een rechtszaak tegen de staat vanwege de "risicoprofilering van onverdachte Nederlandse burgers". Ze treden op tegen het systeem Risico Indicatie (SyRI) van Sociale Zaken en Werkgelegenheid (SZW). Daarmee worden door patronen te zoeken in persoonsgegevens van burgers fraudeurs opgespoord.

Algoritmen kunnen bijvoorbeeld aangeven of er een verhoogde kans is op belasting- en pensioenwetgeving niet naleven van arbeidswetten. Van de wet mogen allerlei gegevens meewegen: zoals de fiscale gegevens, re-integratiegegevens, inburgeringsgegevens, zorgverzekeringsgegevens, onderwijsgegevens en schuldenlastgegevens.



Wat gaan we doen?

- Ontstaan SyRI
- Wet- en regelgeving
- Proces SyRI
- Risicomodel
- Gegevens binnen SyRI



SyRI – Systeem Risico Indicatie

2003: Landelijke Stuurgroep Interventieteams (LSI)

2006: CBP – Fraudebestrijding door Bestandskoppeling

2007: Waterproof-oordeel → Black Box

2010 – 2011: CBP onderzoekt Black Box

2011: Black Box wordt SARI – Systeem Anonieme Risico-indicatie

2014: Wet fraudeaanpak door gegevensuitwisselingen
Besluit SyRI



Wet- en regelgeving

- Juridische basis: SUWI artt. 64 en 65 & Besluit SUWI
- Brede doelbinding



Brede doelbinding

SyRI kan worden ingezet voor de bestrijding van:

het onrechtmatig gebruik van overheidsgelden en
overheidsvoorzieningen op het terrein van

- sociale zekerheid en de inkomensafhankelijke regelingen,
- belasting- en premiefraude, of
- het niet naleven van arbeidswetten

Artikel 64, SUWI



Wet- en regelgeving

- Juridische basis: SUWI artt. 64 en 65 & Besluit SUWI
- Brede doelbinding
- Vastgelegd welke gegevens gebruikt mogen worden



Potentiële gegevens voor SyRI

- Arbeidsgegevens
- Gegevens inzake bestuursrechtelijke maatregelen en sancties
- Fiscale gegevens
- Gegevens roerende en onroerende goederen
- Gegevens over uitsluitingsgronden van bijstand of uitkeringen
- Handelsgegevens
- Huisvestingsgegevens
- Identificerende gegevens
- Inburgeringsgegevens
- Nalevingsgegevens
- Onderwijsgegevens
- Pensioengegevens
- Re-integratiegegevens
- Schuldenlastgegevens
- Uitkerings-, toeslagen- en subsidiegegevens
- Vergunningen en ontheffingen
- Zorgverzekeringsgegevens

Art. 5a.1 lid 1, Besluit SUWI



Wet- en regelgeving

- Juridische basis: SUWI artt. 64 en 65 & Besluit SUWI
- Brede doelbinding
- Vastgelegd welke gegevens gebruikt mogen worden
- Verplichte terugkoppeling
- Privacybescherming
 - Toestemmingsprocedure
 - Rol Inlichtingenbureau (IB)
 - Snelle gegevensvernietiging



Procedure SyRI

- Voorstel SyRI-project
- Goedkeuring door LSI
- Verzoek aan Minister tot inzet SyRI
- Advies LSI
- Toetsing door Minister
- IB verzamelt benodigde gegevens
- Koppeling op basis van risicomodel
- Verstrekken “hits” aan Inspectie SZW
- Analyse resultaten
- Verstrekken risicomeldingen aan SyRI-project
- Gebruik risicomeldingen door SyRI-project
- Terugkoppeling
- Evaluatie



Rol IB: privacy-bescherming

- Trusted third party
- Verzamelt benodigde gegevens op basis van risicomodel
- Pseudonimisering persoonsgegevens
- Risicobepaling via risicomodel en projectspecifieke factoren
- (Her)identificeerbaar maken “verwonderadressen”



Risicomodel (I)

- SyRI is geen datamining:
risicomodel → gegevens

Het gaat om *discrepantie*, niet om *correlatie*

- SyRI is geen big data:
gerichte uitvraag beperkte dataset en populatie
- SyRI is geen Big Brother:
 - database voor duur van het project
 - strikt omschreven gebruikersgroep








Risicomodel (II)

- *Risicomodel:*
risico-indicatoren + verbanden + afsnijpunt
- *Risico-indicator:*
combinatie van twee of meer gegevens die het aannemelijk(er) maken dat een risico zich voordoet
 - Extreem laag waterverbruik op officieel adres
 - Meer dan 1 huurtoeslagaanvraag voor een adres
 - Kinderbijslag, maar geen kinderen op officieel adres
- Per risico-indicatie punten toegekend
- Punten boven een bepaalde grens (*afsnijpunt*) → risicovol



Voorbeeld

	1	2	3	4	5	6	7	8
	✓	✓		✓		✓		✓
		✓	✓		✓		✓	✓
	✓	✓		✓	✓			
		✓					✓	✓
			✓		✓			✓



Voorbeeld

	✓	✓	✓		✓	✓
	✓	✓	✓		✓	✓
	✓	✓	✓		✓	
	✓	✓	✓			
	✓	✓	✓			



Gegevens SyRI

Inlichtingenbureau

Register Risicomeldingen



Inspectie SZW

Risicovol

False positives

Interventieteam

Risicomeldingen

*Verplichting binnen 2 jaar
na opname in Register*

*Verplichting binnen 2 jaar
na start SyRI-project*

*Gebruiken tot 2 jaar
na start SyRI-project*



WGA gegevens gemeente

- Afvalstoffenheffing en Rioolrechten
- Bijzondere Bijstand
- Bouwovertredingen
- Bouwvergunningen
- BPR
- Drank- en Horecavergunning
- Hondenbelasting
- Huisvesting
- Identificatiedocumenten
- Kwijtscheldingen
- Langdurigheidstoelagen
- Leerplicht
- Milieuovertredingen
- Milieuvergunningen
- OZB
- Parkeerovertredingen
- Parkeervergunningen
- Participatiewet
- Route
- Schulden en kortingen
- Schulden en Schuldhulpverlening
- Sociale Recherche
- Trajecten



Actuele ontwikkelingen

- Risico-indicatoren documenteren en herzien
- Dynamisering
- Relatie- en netwerkweging



Voorbeeld: Loon-omzetverhouding (I)

- Verhouding tussen loon en omzet zegt iets over (schijnbare) efficiëntie van een onderneming.
- *Aanname:* geniale bedrijven zijn een uitzondering

- *Definitie:*
$$x_l < \frac{\sum_{p=1}^n L_p}{\sum_{p=1}^n O_p} < x_h$$



Voorbeeld: Loon-omzetverhouding (II)

- Risicobepaling via Z-score
(gestandaardiseerde afwijking van het gemiddelde)
- Weging ($|Z|$)

Z-score	weging	toelichting
$Z < 1$	0	niet-risicovol
$1 \leq Z < 2$	2	laag (95,45% interval)
$2 \leq Z < 3$	5	gemiddeld (99,73% interval)
$Z \geq 3$	10	hoog

- Doorwerking
- Analyse-informatie