

RENVOOI

POS 1	> 7x dierenverblijf kinderboerderij	zie tek. blad 3
POS 2	> 1x dierenverblijf diversen	zie tek. blad 3
POS 3	> 2x dierenverblijf wolven	zie tek. blad 3
	hyena's	zie tek. blad 3
POS 4	> 1x dierenverblijf wasberen	zie tek. blad 3
POS 5	> 1x dierenverblijf neusberen	zie tek. blad 3
POS 6	> 1x dierenverblijf genetkat	zie tek. blad 3
POS 7	> 1x dierenverblijf emoe	zie tek. blad 3
POS 8	> 1x dierenverblijf wallibi	zie tek. blad 3
POS 9	> 1x dierenverblijf cappibara	zie tek. blad 3
POS 10	> 2x dierenverblijf reeën	zie tek. blad 3
	alpaca's	zie tek. blad 3
POS 11	> 1x dierenverblijf ara's	zie tek. blad 3
POS 12	> 1x bijenkorf	zie tek. blad 3
POS 13	> 1x fietsenstalling	zie tek. blad 3
POS 14	> 4x dierenverblijf katachtigen	zie tek. blad 3
POS 15	> 1x gelders huisje	zie tek. blad 4
POS 16	> 1x dierenverblijf katachtigen	zie tek. blad 5 e.v.

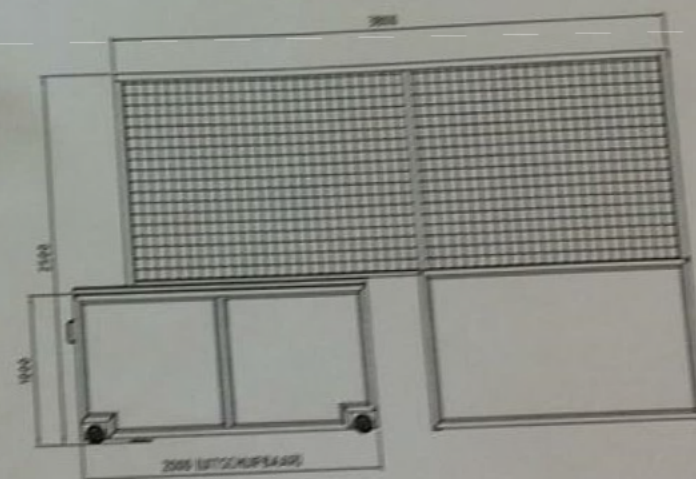
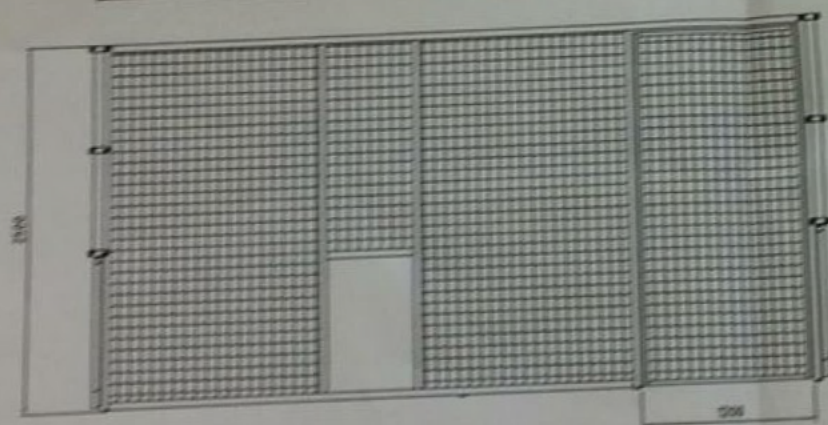
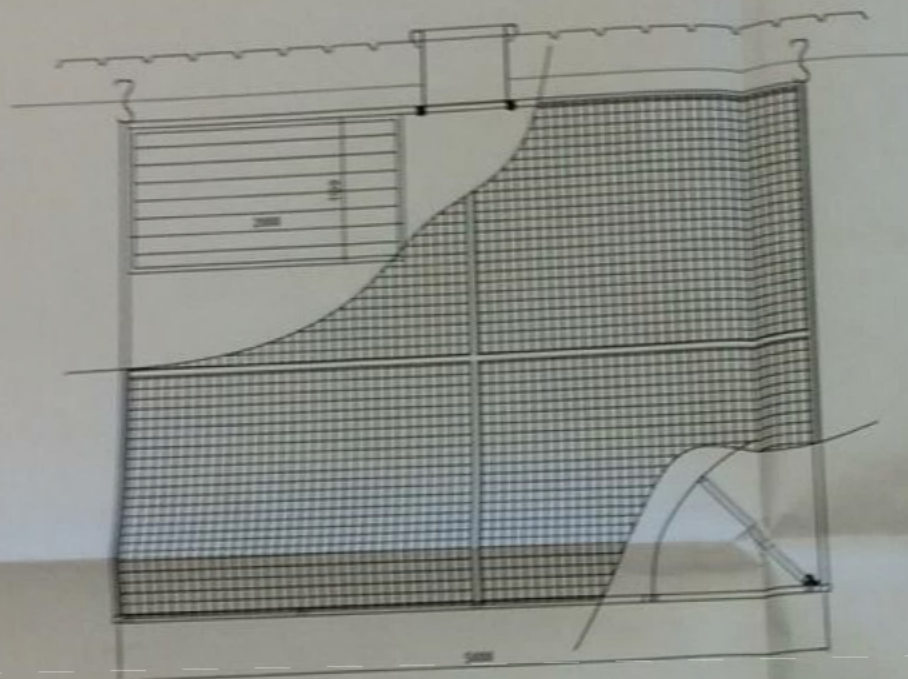
10.2.g

10.2.e

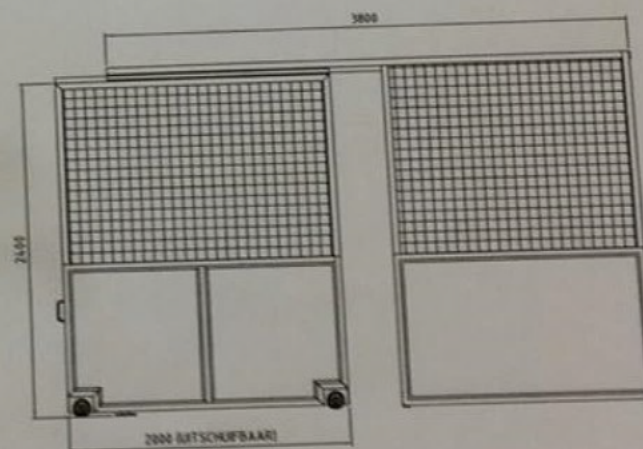
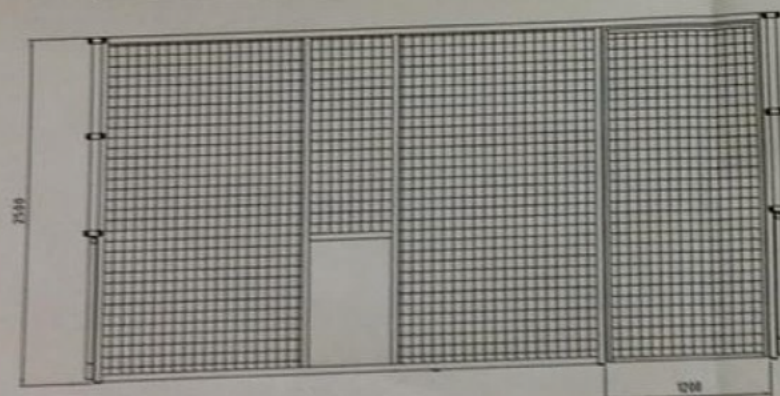
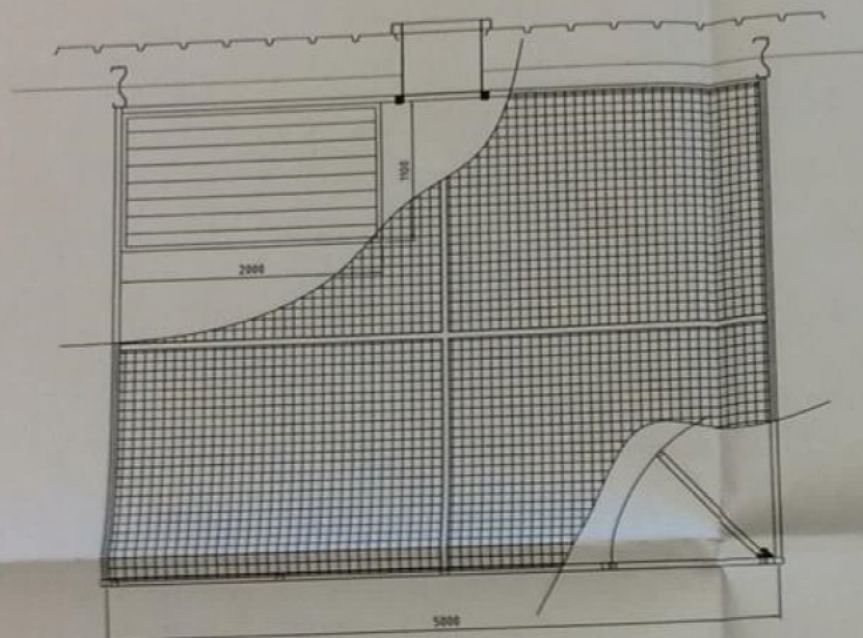
datum SEPT 08

gew

EG



10.2.g		TUSSENWAND EN	
120		PANTERA	
10.2.g		PANTERA	



OPPERVL. BASTERCHANDLING		TOLERANTIES: ± 1 mm af alle andere afmetingen	
10.2.g	1.20	TUSSENWAND	
10.2.g		PANTERA	
		A1	

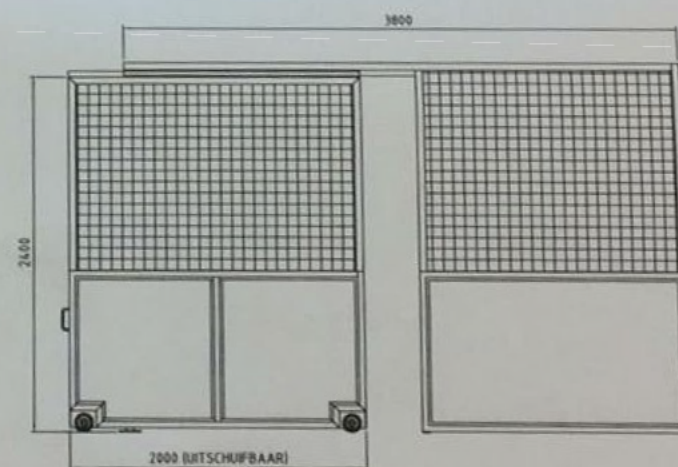
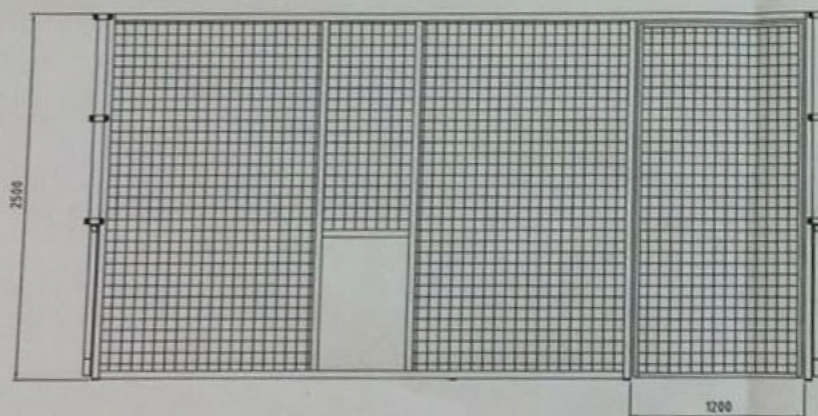
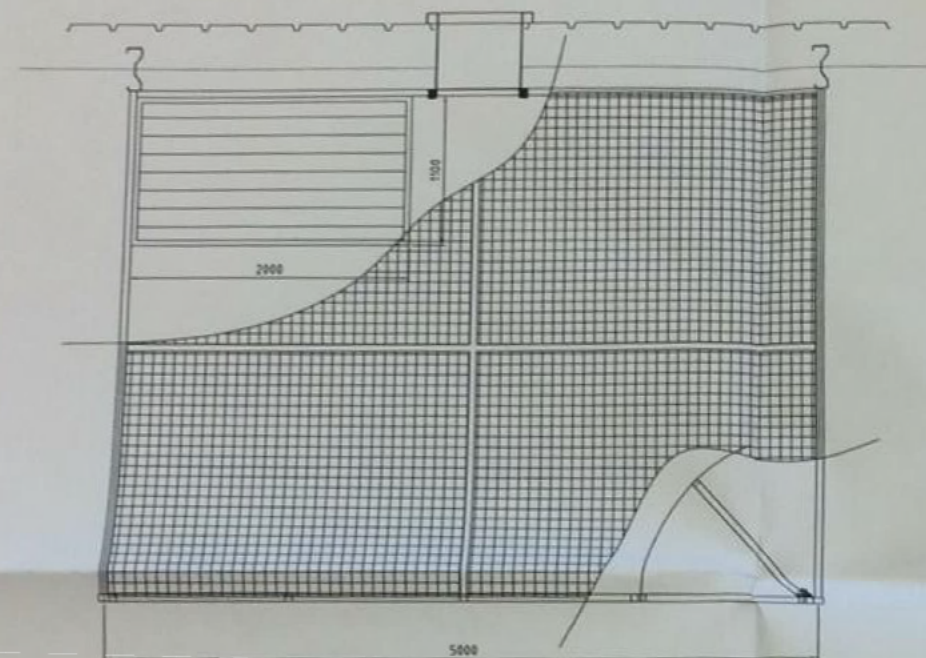
zijgevel links

gevel rechts

gevel

RENVOOI

- 1 Gevelopbouw
Binnendoos 500x90 + 40 mm extra "Rockwool-systeem 209"
Gevels: damwandprofiel donkergroen, ca. RAL 6009
- 2 Goot: voorgelakte goot 140x120, donkergrijs, ca. RAL 7022
- 3 Dak: sandwichpaneel met 80 mm EPS, donkergrijs, ca. RAL 7022
- 4 Lichtstraat: dubbelwandige polycarbonaat trapeziumplaat
- 5 Kozijn + deuren lichtgrijs
- 6 Kozijnen + automatische deuren, aluminium, lichtgrijs
- 7 Vluchttrap, op-jaantrede 200, thermisch verzinkt

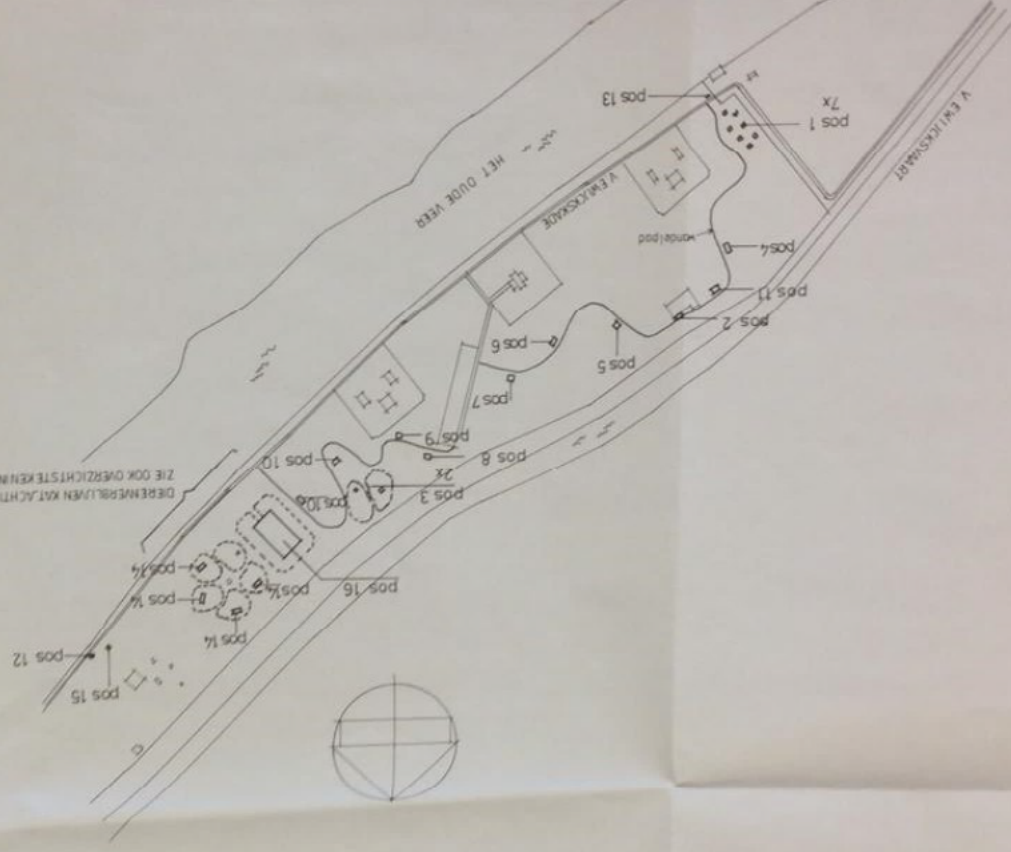


OPPERVLAKTEBEHANDLING: TOLERANTIES: ± - 1 mm of als anders aangegeven is.	
10.2.g	SCHAAL: 1:20 BET. TOEGANG EN ANDERE TOEGANGEN AAN DE WERKSTUUK NUTTEN KUNSTEN: and. (m)
	BENAAMING: TUSSENWAND DATUM: 01-09-2005 GE TEKEND I GRAS OORDEEL NR.: TEK. NR.:
	AANKOMST PANTERA

- POS 1 > 7x dierenverblijf kinderboerderij; zie tek. blad 3
 POS 2 > 1x dierenverblijf diversen; zie tek. blad 3
 POS 3 > 2x dierenverblijf wolven; zie tek. blad 3
 POS 4 > 1x dierenverblijf wasberen; zie tek. blad 3
 POS 5 > 1x dierenverblijf neushoorns; zie tek. blad 3
 POS 6 > 1x dierenverblijf geparkeerde; zie tek. blad 3
 POS 7 > 1x dierenverblijf emoe; zie tek. blad 3
 POS 8 > 1x dierenverblijf walvissen; zie tek. blad 3
 POS 9 > 1x dierenverblijf capibara; zie tek. blad 3
 POS 10 > 2x dierenverblijf reën; zie tek. blad 3
 POS 11 > 1x dierenverblijf ara's; zie tek. blad 3
 POS 12 > 1x bijenkorf; zie tek. blad 3
 POS 13 > 1x fietsenstalling; zie tek. blad 3
 POS 14 > 4x dierenverblijf katachtigen; zie tek. blad 3
 POS 15 > 1x gelders huisje; zie tek. blad 4
 POS 16 > 1x dierenverblijf katachtigen; zie tek. blad 5 e.v.

BEWDO

DIERENVERBLIJVEN KATACHTIGEN
 ZIE OOK OVERZICHTS-TEKENING BLAD 2



INRICHTING 10.2.g

10.2.e

SITUATIE

blad 1
 get. FG
 datum SEPT 08
 schaal 1:5000

Naam verblijf**Perzische Panters (44)**

Aanwezige diersoort(en)

1.1.0 Panthera Pardus Saxicolor
(Perzische panter)Beschrijving inrichting buitenverblijf:

Opp. 80,5 m2

Bodem

zand met begroeiing

Afscheiding

Gaas
1x inkijk van glas
Stenen achterwand

Schuilmogelijkheden

1 stenen afdak

Inrichting

Afdak om op of onder te liggen
Boomstronken
Stenen
Houten stellages om hoger op te klimmen

Overige opmerkingen

Beschrijving inrichting Binnenverblijf:

Opp. 9,35 m2

Materiaal wanden/vloeren

Hout

Afscheiding

Traliedeuren met houten deuren ervoor en
daarvoor nog een traliedeuren

Klimaatbeheersing

-

Ventilatie

Schuiven zijn deels van tralies voorzien
Bij hoge temperatuur wordt houten
voorzetdeuren verwijderd.

Licht

Daglicht

Inrichting verblijf

Overige opmerkingen

Aan de tegenoverliggende zijde zijn drie verblijven gebouwd: twee van 10 m² en een van 20 m² die zowel door gorilla's als door meerkatten te gebruiken zijn of door beide soorten tegelijk. Deze verblijven hebben op hoogte een venster naar buiten. In deze verblijven zijn eveneens plateaus aangebracht alsook loopplanken voor de meerkatten.

Beide rijen verblijven zijn verbonden via een oversteek op hoogte (zo'n 2,5 meter).

De dieren bereiken als vanouds hun buitenterrein in de zomer via een lange corridor. Tussen deze corridor en de muur die het chimpanseeveld begrenst, wordt een extra buitenverblijf gecreëerd voor dieren die tijdelijk niet in de groep passen. Het betreft hier zo'n 40 m².

De ruimtes zijn niet toegankelijk, noch zichtbaar voor het publiek.

Per 1 juli 2007 zijn de verblijven nog niet in gebruik genomen. Een aantal laatste afwerkingen dienen nog te worden gerealiseerd.

Bijlagen: 3 bouwtekeningen 'Gorilla's', Project 3442, fase 110

1x plattegrond	SCH 031
1x doorsnede	SCH 032
1x dakvensters	PGR 201

Tijgervallei

De Sumatraanse tijgers hebben begin van dit jaar het dierenpark als soort verlaten. Het verblijf wordt thans bewoond door een groepje van 1.3 Neusberen (*Nasua nasua*). De nachthokken hebben hiervoor geen bouwkundige verandering ondergaan maar zijn uiteraard wel aangepast aan de eisen van de nieuwe diersoort. Het buitenverblijf evenwel is drastisch veranderd. De voormalige vallei is met zand opgevuld tot op bezoekersniveau en daarboven. Hierdoor is een natuurlijk talud ontstaan waarop een aantal bomen, struiken en kruiden is geplant. Tevens zijn er (dode) hoge klimbomen en boomstronken aangebracht en is er een stromend beekje geconstrueerd om de dieren volop mogelijkheden tot exploratie en natuurlijk gedrag te geven.

Aan de publiekszijde is een waterpartij gecreëerd die gecombineerd met een schrikdraad boven het water de barrière vormt. Hierin mondt het beekje uit en hiervandaan wordt het water weer omhoog gepompt. Het beekje zorgt voor biologische reiniging.

Panterverblijf

Het onderkomen van de panthers bestaat uit een centraal gebouw met de nachtverblijven en kweekfaciliteiten en daaromheen een viertal buitenverblijven die vrij recent nog ingrijpend zijn gemoderniseerd.

Het centrale gebouw was echter door de tand des tijds danig aangetast en is inmiddels gesloopt. Hiervoor in de plaats wordt momenteel een geheel nieuw onderkomen gerealiseerd.

Het gebouw omvat acht binnenvverblijven en twee kraamhokken. De vloerverwarming van de kraamhokken is los van die van de andere hokken te regelen. Alle hokken zijn onderling te verbinden via tussenschuiven. De vloeren hebben een afschot waardoor urine en reinigingswater snel afvloeit naar een goot buiten de verblijven. Elk verblijf is voorzien van een ligplateau op hoogte en een daglichtvenster in het dak.

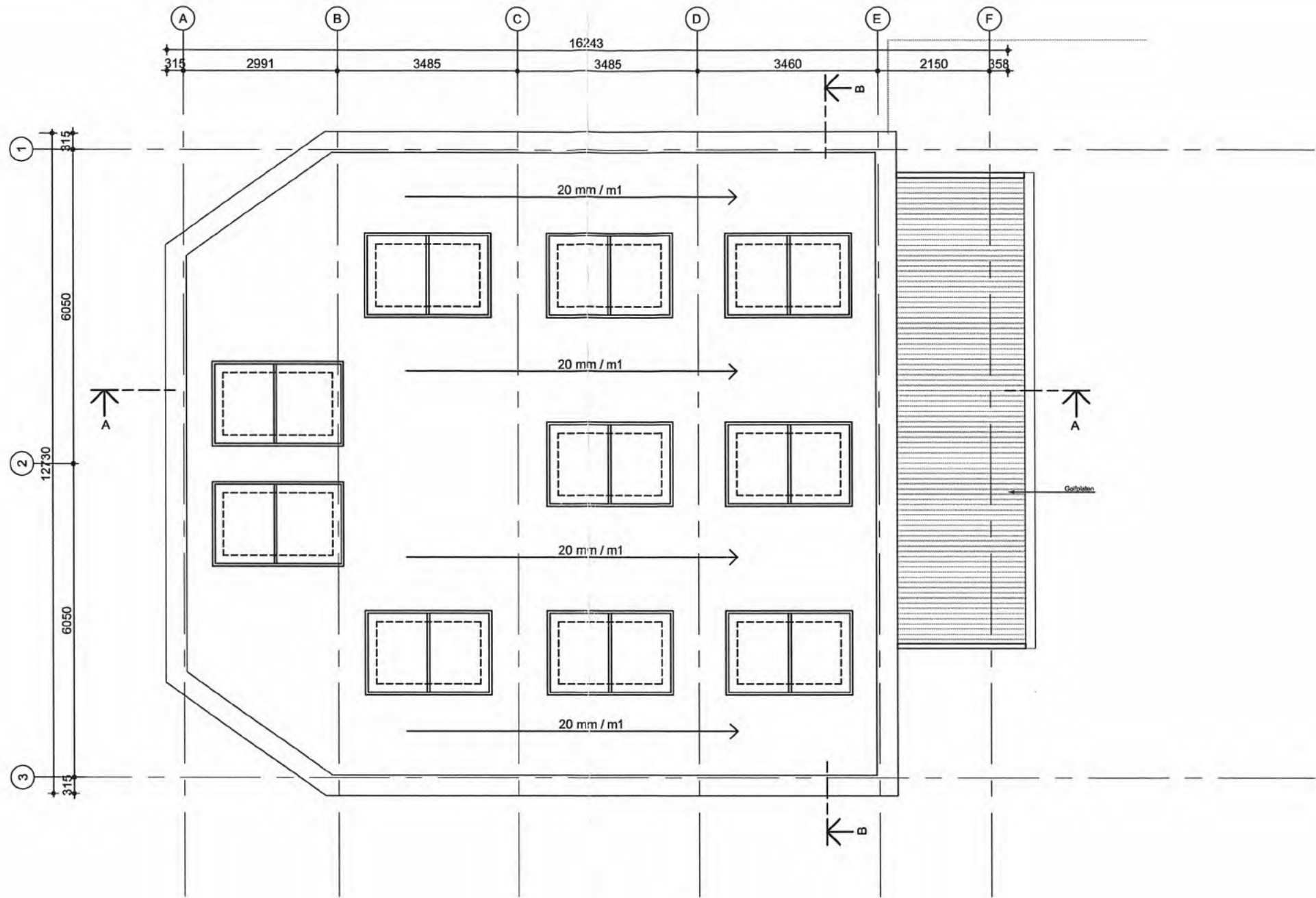
Belangrijke verschillen met de vorige huisvesting zijn o.a. de grotere hoogte en beschikbare vloeroppervlak voor de dieren (resp. 3,5m en 13,5 m²). Het gebouw is niet bezoekbaar en zelfs voor publiek onzichtbaar weggewerkt. De vroegere bezoekersruimte is thans voor het grootste deel beschikbaar gekomen voor de dieren.

De ventilatie geschiedt via twee dakunits die frisse lucht naar binnen blazen.

Het gebouw zal in september voltooid zijn. De zuidelijke binnenvverblijven zullen beschikbaar worden gesteld aan goudjakhalzen (*Canis aureus*; nog te verwerven). Voorheen waren dit zadeljakhalzen. Deze zijn dit jaar uit het park vertrokken i.v.m. de thematische ontwikkeling van het middengebiet van het dierenpark dat zich op Z.O. Azië richt en waarvan het panterverblijf onderdeel uitmaakt. Zie ook: **3. Nieuwe Verblijven**. De acht Sri Lanka panthers in ^{10.2.9} zijn van uitermate grote importantie voor de kleine gevangenschappopulatie en zijn de meest productieve unit in Europa.

Bijlagen: 3 bouwtekeningen 'Middengebiet', project 3448, fase 340

1x plattegrond	PGR59 001
1x doorsnede gebouw	G7D59 001
1x dakvensters	PGR59 101



10.2.g

- Middengebied

10.2.g

Omschrijving

Aanvraag bouwvergunning
Dakoverzicht
Gebouw 59
Nieuw

10.2.g

10.2.g



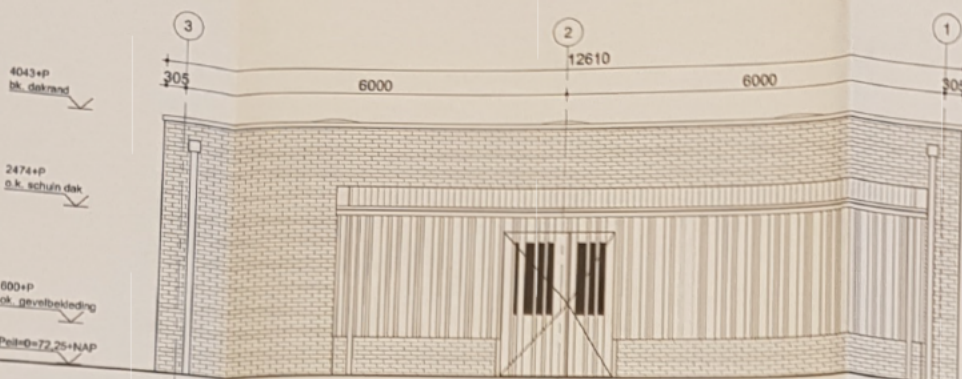
	H
	IG
	IF
	IE
	ID
	IC
	IB
	IA

YJ | | 26-01-2007

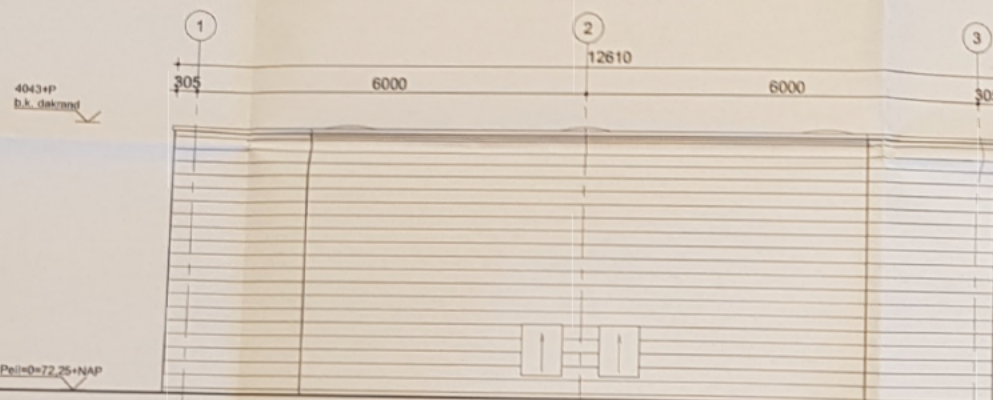
Get. | Gez. | Datum

Status	Schaal	Projektnr.	Fase	Tekeningnr.
Definitief	1:100	3448	340	PGR59 101

Doorsnede B-B

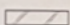
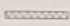
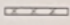
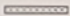


Oostgevel



Westgevel

Renvooi

-  metselwerk
-  isolatie
-  betonsteen buitenwand MBI
-  betonsteen

Plaats luiken in gevels in het werk te t

10.2.g

Middengebied

Werktekening
Gevels en doorsneden
Gebouw 59
Nieuw

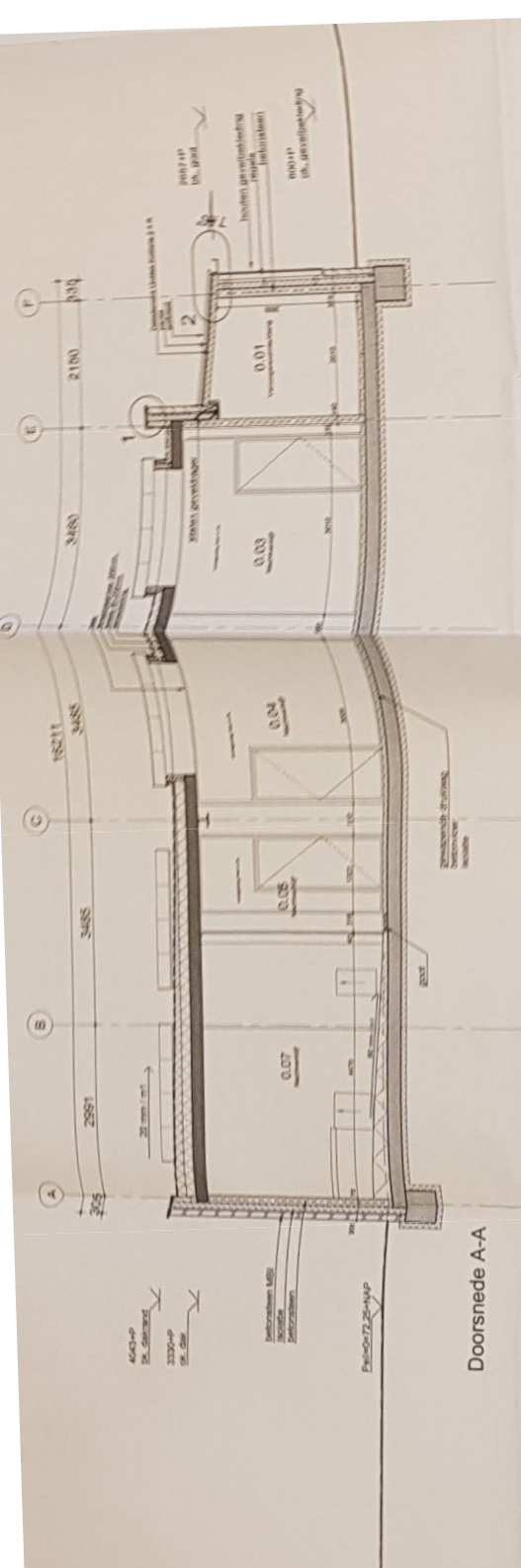
10.2.g

10.2.g

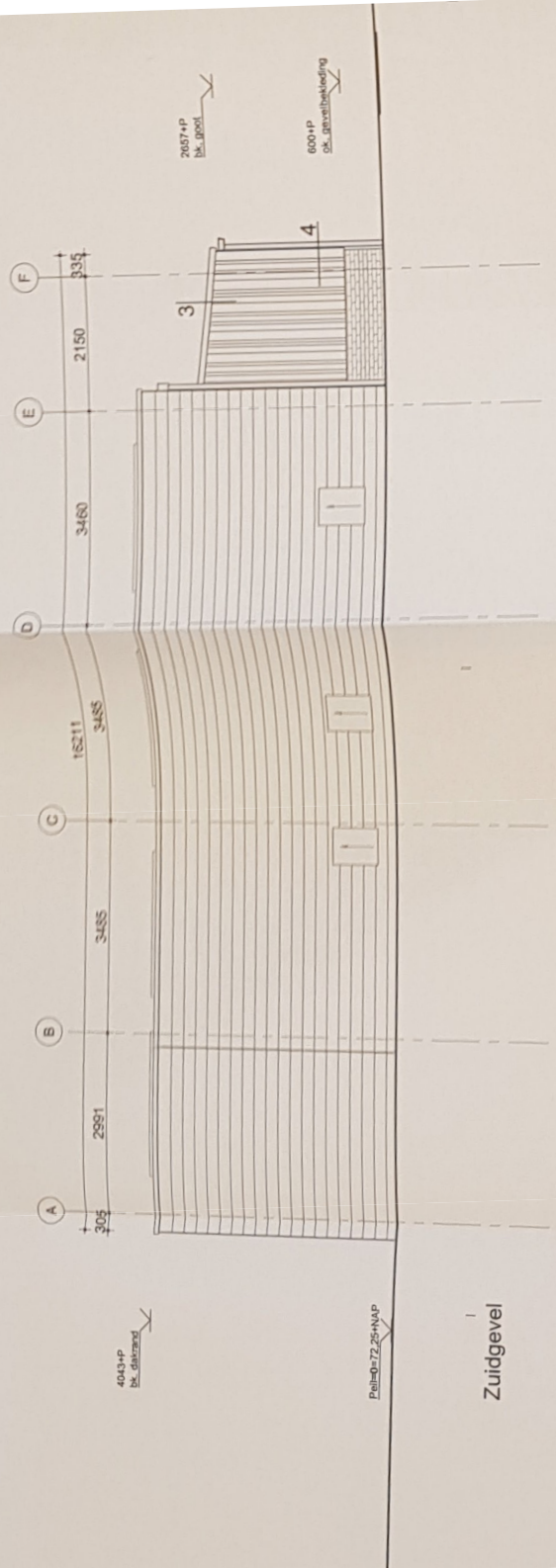
10.2.g
10.2.g



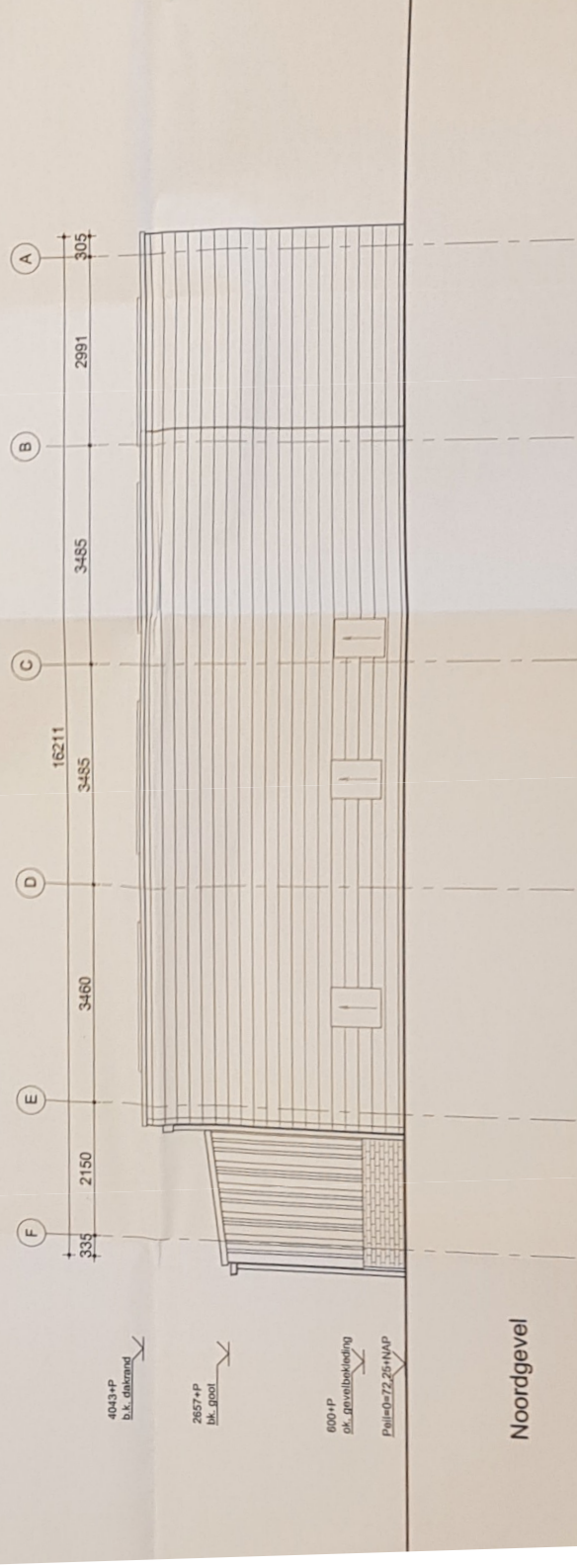
Staat	Schaal	Projectnr	Fase
Voortop	1:50	3448	510



Doorsnede A-A



Zuidgevel



Noordgevel

