



Overzicht ingevulde gegevens Gecombineerde opgave 2015: Regelingen grondgebonden

Uw gegevens

Naam	: Loonbedrijf Feiken
Adres	: Grietmanswijk 10
Woonplaats	: BOVENSMILDE
Telefoonnummer	: 010.2.e
Mobiel telefoonnummer	:
E-mailadres	: 10.2.e@hotmail.com
Relatienummer	: 10.2.g
Aanvraagnummer	: 10.2.g
KvK-nummer	: 04063319
BSN	:



8400258KD0010.2.g

Regelingen - grondgebonden

Peildatum 15-05-2015

Doc. 1

Perceelsgegevens		Mest		Betalingsrechten GLB						Brede weers verzekering	
		Biologische productiewijze	Voorgestelde oppervlakte	Opgegeven oppervlakte	Hogere fosfaatnorm	Betalings rechten	Voorgestelde oppervlakte	Opgegeven oppervlakte	Ecologisch aandachtsgebied	Private overeenkomst	Verzekeraar
1	Smw 4,5,6										
	8,56 ha		8,56 ha	8,56 ha		Ja	8,56 ha	8,56 ha			
	Aardappelen, zetmeel										
2	Smw 2,3										
	6,21 ha		6,21 ha	6,21 ha		Ja	6,21 ha	6,21 ha			
	Gerst, zomer-										
3	Jonkerwijk 2										
	8,23 ha		8,23 ha	8,23 ha		Ja	8,23 ha	8,23 ha	Volgteelt		
	Gerst, zomer-										
6	8.3 ha										
	5,03 ha		5,03 ha	5,03 ha		Ja	5,03 ha	5,03 ha			
	Bieten, suiker-										
9	Smw 1										
	4,06 ha		4,06 ha	4,06 ha		Ja	4,06 ha	4,06 ha			
	Gerst, zomer-										
10	10.2.d, 2										
	10.2										
	6,43 ha		6,43 ha	6,43 ha		Ja	6,43 ha	6,43 ha			
	Aardappelen, zetmeel										
11	Steinweg										
	2,67 ha		2,67 ha	2,67 ha		Ja	2,67 ha	2,67 ha			
	Gerst, zomer-										
12	10.										
	2										
	0,49 ha		0,49 ha	0,49 ha		Ja	0,49 ha	0,49 ha			
	Gerst, zomer-										
13	10.2.e										
	0,55 ha		0,55 ha	0,55 ha	PW 46	Ja	0,55 ha	0,55 ha			
	Gerst, zomer-										

Regelingen - grondgebonden

Peildatum 15-05-2015

Doc. 1

Perceelsgegevens			Mest		Betalingsrechten GLB					Brede weers-verzekering	
	Biologische productiewijze	Voorgestelde oppervlakte	Opgegeven oppervlakte	Hogere fosfaatnorm	Betalings rechten	Voorgestelde oppervlakte	Opgegeven oppervlakte	Ecologisch aandachtsgebied	Private overeenkomst	Verzekeraar	
14	Achter huis		1,40 ha		Ja	1,40 ha	1,40 ha				
	1,40 ha										
	Aardappelen, poot TBM										
Volgteelten											
	Oppervlakte	Gewas			Ecologisch aandachtsgebied			Uiterlijke inzaaidatum		Verklaring minimaal 10 weken	
3	Jonkerwijk 2	Gerst, zomer-	8,23 ha								
	Volgteelt 1	8,23 ha	Bladrammenas		Categorie 1			30/09/2015		Ja	











Rijksdienst voor Ondernemend
Nederland

overzicht

Ingevulde gegevens Gecombineerde opgave 2016: Regelingen grondgebonden

Uw gegevens

Naam : Loonbedrijf Feiken
Adres : Grietmanswijk 10
Woonplaats : BOVENSMILDE
Telefoonnummer : 10.2.e
Mobiel telefoonnummer :
E-mailadres : 10.2.e@hotmail.com
Relatienummer : 10.2.g
Aanvraagnummer : 10.2.g
KvK-nummer : 04063319
BSN :



8540786KD00110.2.g

Regelingen - grondgebonden

Doc. 2

Peildatum 15-05-2016

Perceelsgegevens		Mest				Betalingsrechten GLB					Brede weers- verzekering
	Biologische productiewijze	Voorgestelde oppervlakte	Opgegeven oppervlakte	Hogere fosfaatnorm		Betalings rechten	Voorgestelde oppervlakte	Opgegeven oppervlakte	Ecologisch aandachtsgebied	Nationale reserve	Verzekeraar
1	Smw 4,5,6										
	8,56 ha	8,56 ha	8,56 ha			Ja	8,56 ha	8,56 ha	Volgteelt		
	Gerst, zomer-										
2	Smw 2,3										
	6,21 ha	6,21 ha	6,21 ha			Ja	6,21 ha	6,21 ha	Volgteelt		
	Aardappelen, zetmeel										
15	8.3 ha										
	1,48 ha	1,48 ha	1,48 ha			Ja	1,48 ha	1,48 ha	Volgteelt		
	Aardappelen, poot TBM										
16	10.2.e										
	2,99 ha	2,99 ha	2,99 ha	PW	47	Ja	2,99 ha	2,99 ha			
	Aardappelen, zetmeel										
17	Jonkerswijk 1										
	5,04 ha	5,04 ha	5,04 ha	PW	47	Ja	5,04 ha	5,04 ha			
	Bieten, suiker-										
19	10.2.e 1										
	3,45 ha	3,45 ha	3,45 ha	PW	45	Ja	3,45 ha	3,45 ha	Volgteelt		
	Aardappelen, zetmeel										
Volgteelten		Oppervlakte	Gewas					Ecologisch aandachtsgebied		Uiterlijke inzaaidatum	Verklaring minimaal 10 weken
						Categorie		Oppervlakte			
1	Smw 4,5,6	Gerst, zomer-	8,56 ha								
	Volgteelt 1	8,56 ha	Bladrammenas			1		2,57 ha	30/09/2016	Ja	

Volgteelten	Oppervlakte	Gewas	Ecologisch aandachtsgebied		Uiterlijke inzaaidatum	Verklaring minimaal 10 weken	Doc. 2
			Categorie	Oppervlakte			
2 Smw 2,3	Aardappelen, zetmeel			6,21 ha			
Volgteelt 1	6,21 ha	Bladrammenas	1	1,86 ha	30/09/2016	Ja	
15 8.3 ha	Aardappelen, poot TBM			1,48 ha			
Volgteelt 1	1,48 ha	Bladrammenas	1	0,44 ha	30/09/2016	Ja	
19 10.2.e 1	Aardappelen, zetmeel			3,45 ha			
Volgteelt 1	3,45 ha	Bladrammenas	1	1,03 ha	30/09/2016	Ja	













overzicht

Ingevulde gegevens Gecombineerde opgave 2017: Regelingen grondgebonden

Uw gegevens

Naam	: Akkerbouw en Loonbedrijf Feiken
Adres	: Grietmanswijk 10
Woonplaats	: BOVENSIMILDE
Telefoonnummer	: 10.2.e
Mobiel telefoonnummer	:
E-mailadres	: 10.2.e @hotmail.com
Relatienummer	: 10.2.g
Aanvraagnummer	: 10.2.g
KvK-nummer	: 04063319

Overzicht percelen: Regelingen - grondgebonden

Peildatum 15-05-2017

Perceelsgegevens		Mest	Betalingsrechten GLB						Brede weers-verzekering	
	Biologische productiewijze	Voorgestelde oppervlakte	Opgegeven oppervlakte	Hogere fosfaatnorm	Betalings rechten	Voorgestelde oppervlakte	Opgegeven oppervlakte	Ecologisch aandachtsgebied	Nationale reserve	Verzekeraar
Perceel 1: Smw 4,5,6										
8,56 ha		8,56 ha	8,56 ha		Ja	8,56 ha	8,56 ha	Volgteelt		
Aardappelen, zetmeel (2017)										
Perceel 2: Smw 2,3										
6,21 ha		6,21 ha	6,21 ha	Pw 43	Ja	6,21 ha	6,21 ha			
Bieten, suiker- (256)										
Perceel 19: 10.2.e										
6,53 ha		6,53 ha	6,53 ha	Pw 45	Ja	6,53 ha	6,53 ha	Volgteelt		
Gerst, zomer- (236)										
Perceel 20: 10.2.e										
0,49 ha		0,49 ha	0,49 ha		Ja	0,49 ha	0,49 ha	Volgteelt		
Aardappelen, zetmeel (2017)										
Perceel 21: 10.2.e										
0,55 ha		0,55 ha	0,55 ha	Pw 33	Ja	0,55 ha	0,55 ha	Volgteelt		
Aardappelen, zetmeel (2017)										
Perceel 22: 10.2.e										
1,08 ha		1,08 ha	1,08 ha	Pw 44	Ja	1,08 ha	1,08 ha	Volgteelt		
Aardappelen, zetmeel (2017)										
Perceel 25: 8,3										
4,19 ha		4,19 ha	4,19 ha		Ja	4,19 ha	4,19 ha	Volgteelt		
Gerst, zomer- (236)										
Totalen			27,61 ha				27,61 ha	0,0000 ha		

Volgteelten

		Beteelde oppervlakte	Gewas		Ecologisch aandachtsgebied Categorie	Oppervlakte	Uiterlijke inzaaidatum	Verklaring minimaal 10 weken
Perceel 1:	Smw 4,5,6		Aardappelen, zetmeel					
Volgteelt 1		8,56 ha	Bladrammenas	1		2,57 ha	30-09-2017	Ja
Perceel 19:	10.2.e		Gerst, zomer-					
Volgteelt 1		6,53 ha	Bladrammenas	1		1,96 ha	30-09-2017	Ja
Perceel 20:	10.2.e		Aardappelen, zetmeel					
Volgteelt 1		0,49 ha	Bladrammenas	1		0,15 ha	30-09-2017	Ja
Perceel 21:	10.2.e		Aardappelen, zetmeel					
Volgteelt 1		0,55 ha	Bladrammenas	1		0,17 ha	30-09-2017	Ja
Perceel 22:	10.2.e		Aardappelen, zetmeel					
Volgteelt 1		1,08 ha	Bladrammenas	1		0,32 ha	30-09-2017	Ja
Perceel 25:	8,3		Gerst, zomer-					
Volgteelt 1		4,19 ha	Bladrammenas	1		1,26 ha	30-09-2017	Ja
Totalen		21,40 ha				6,43 ha		









overzicht

Ingevulde gegevens Gecombineerde opgave 2018: Regelingen grondgebonden

Naam	mts. Eleveld en Feiken
KvK-nummer	71186719
Relatienummer	10.2.g
Datum ingediend	04-05-2018 om 12:03 uur
Aanvraagnummer	10.2.g

Overzicht percelen: Regelingen - grondgebonden

Peildatum 15-05-2018

Perceelsgegevens		Mest		Betalingsovereenkomsten GLB						Brede weers-verzekering	
	Biologische productiewijze	Voorgestelde oppervlakte	Opgegeven oppervlakte	Hogere fosfaatkwaliteit	Betalingsrechten	Voorgestelde oppervlakte	Opgegeven oppervlakte	Ecologisch aandachtsgebied	Nationale reserve	Nationale reserve N-code	Verzekeraar
Perceel 1: suermondsweg 2											
4,14 ha		4,14 ha	4,14 ha		Ja	4,14 ha	4,14 ha	Volgteelt			
Gerst, zomer- (236)											
Perceel 2: suermondsweg achter de laan											
8,48 ha		8,48 ha	8,48 ha		Ja	8,48 ha	8,48 ha	Volgteelt			
Gerst, zomer- (236)											
Perceel 3: suermondsweg 3											
2,00 ha		2,00 ha	2,00 ha		Ja	2,00 ha	2,00 ha				
Aardappelen, zetmeel (2017)											
Perceel 5: 10.2.e											
6,96 ha		6,96 ha	6,96 ha		Ja	6,96 ha	6,96 ha				
Aardappelen, zetmeel (2017)											
Perceel 6: 10.2											
5,52 ha		5,52 ha	5,52 ha		Ja	5,52 ha	5,52 ha				
Bieten, suiker- (256)											
Totalen			27,10 ha			27,10 ha	0,0000 ha				

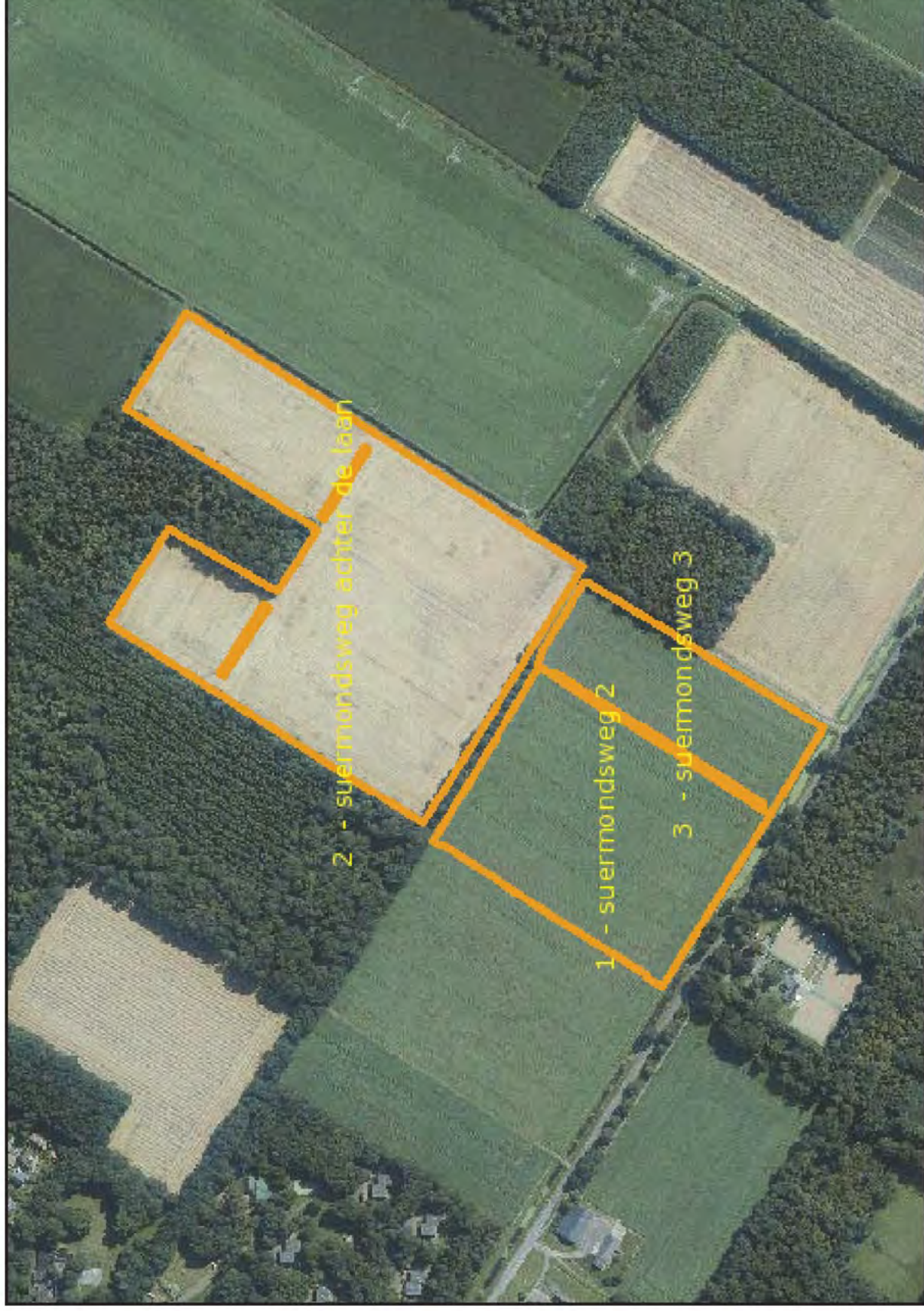
Volgteelten

Beteelde oppervlakte	Gewas	Ecologisch aandachtsgebied		Uiterlijke inzaaidatum	Verklaring minimaal 10 weken	Verklaring (mengsel) minimaal 8 weken	Verklaring geen gewasbeschermingsmiddelen
		Categorie	Oppervlakte				

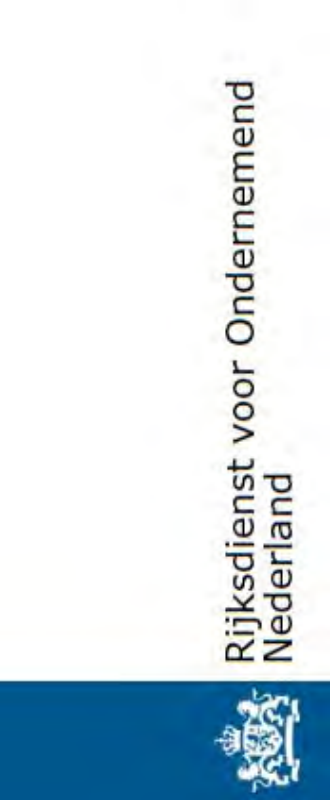
Volgteelten

	Beteelde oppervlakte	Gewas	Ecologisch aandachtsgebied		Uiterlijke inzaaidatum	Verklaring minimaal 10 weken	Verklaring (mengsel) minimaal 8 weken	Verklaring geen gewasbeschermingsmiddelen
			Categorie	Oppervlakte				
Perceel 1: suermondsweg 2			Gerst, zomer-					
Volgteelt 1	4,14 ha	Tagetes patula (Afrikaantje)	2	1,24 ha	15-10-2018		Ja	Ja
Perceel 2: suermondsweg achter			Gerst, zomer-					
Volgteelt 1	8,48 ha	Tagetes patula (Afrikaantje)	2	2,54 ha	15-10-2018		Ja	Ja
Totalen		12,62 ha		3,78 ha				









Ingevulde gegevens

Gecombineerde opgave 2019: Regelingen - grondgebonden

Naam	Maatschap J.P. Eleveld en H.A. Eleveld-Suurd
KvK-nummer	01179418
Relatienummer	10.2.g
Datum ingediend	15-05-2019 om 20:26 uur
Aanvraagnummer	10.2.g

Overzicht percelen: Regelingen - grondgebonden

Doc. 5

Peildatum 15-05-2019

Perceelsgegevens			Mest		Betalingsrechten GLB						Brede weers- verzekering	
Naam - nummer	Biologische productiewijze	Voorgestelde oppervlakte	Opgegeven oppervlakte	Natuur (N)/ Primaire waterkering (P)	Hogere fosfaatnorm	Betalings rechten	Voorgestelde oppervlakte	Opgegeven oppervlakte	Ecologisch aandachtsgebied	Nationale reserve	Verzekeraar	
achter het huis - 241												
10,75 ha		10,75 ha	10,75 ha		Pw 39	Ja	10,75 ha	10,75 ha	Volgteelt			
Gerst, zomer- (236)												
10.2.e - 256												
2,68 ha		2,68 ha	2,68 ha			Ja	2,68 ha	2,68 ha				
Aardappelen, zetmeel (2017)												
10.2.e - 255												
1,08 ha		1,08 ha	1,08 ha		Pw 47	Ja	1,08 ha	1,08 ha				
Aardappelen, zetmeel (2017)												
10.2.e - 253												
11,75 ha		11,75 ha	11,75 ha			Ja	11,75 ha	11,75 ha	Volgteelt			
Gerst, zomer- (236)												
10.2.e - 254												
11,75 ha		11,75 ha	11,75 ha			Ja	11,75 ha	11,75 ha				
Aardappelen, zetmeel (2017)												
10.2.e Jonkerswijk - 248												
4,35 ha		4,35 ha	4,35 ha			Ja	4,35 ha	4,35 ha				
Aardappelen, zetmeel (2017)												
10.2.e - 251												
6,96 ha		6,96 ha	6,96 ha			Ja	6,96 ha	6,96 ha				
Mais, snij- (259)												
10.2.e - 261												
6,46 ha		6,46 ha	6,46 ha			Ja	6,46 ha	6,46 ha				
Lelie, bloembollen en - knollen (1002)												

Overzicht percelen: Regelingen - grondgebonden

Peildatum 15-05-2019

Perceelsgegevens			Mest		Betalingsrechten GLB					Brede weers-verzekering	
Naam - nummer	Biologische productiewijze	Voorgestelde oppervlakte	Opgegeven oppervlakte	Natuur (N)/ Primaire waterkering (P)	Hogere fosfaatnorm	Betalings rechten	Voorgestelde oppervlakte	Opgegeven oppervlakte	Ecologisch aandachtsgebied	Nationale reserve	Verzekeraar
10.2.e aan de weg - 257											
0,49 ha		0,49 ha	0,49 ha			Ja	0,49 ha	0,49 ha			
Aardappelen, zetmeel (2017)											
Dennenbos - 252											
5,66 ha		5,66 ha	5,66 ha			Ja	5,66 ha	5,66 ha			
Maïs, snij- (259)											
10.2.e - 243											
6,15 ha		6,15 ha	6,15 ha			Ja	6,15 ha	6,15 ha			
Bieten, suiker- (256)											
E-H weg 2.25 - 242											
2,26 ha		2,26 ha	2,26 ha		Pw 37	Ja	2,26 ha	2,26 ha			
Aardappelen, zetmeel (2017)											
E-H weg 6.3 - 250											
6,23 ha		6,23 ha	6,23 ha		Pw 45	Ja	6,23 ha	6,23 ha	Volgteelt		
Gerst, zomer- (236)											
Grasland om huis - 267											
0,35 ha		0,35 ha	0,35 ha			Ja	0,35 ha	0,35 ha			
Grasland, blijvend (265)											
10.2.e - 258											
8,42 ha		8,42 ha	8,42 ha		Pw 54	Ja	8,42 ha	8,42 ha			
Lelie, bloembollen en - knollen (1002)											
10.2.e aardappels - 269											
11,32 ha		11,32 ha	11,32 ha		Pw 32	Ja	11,32 ha	11,32 ha			
Aardappelen, zetmeel (2017)											

Overzicht percelen: Regelingen - grondgebonden

Doc. 5

Peildatum 15-05-2019

Perceelsgegevens			Mest		Betalingsrechten GLB						Brede weers- verzekering	
Naam - nummer	Biologische productiewijze	Voorgestelde oppervlakte	Opgegeven oppervlakte	Natuur (N)/ Primaire waterkering (P)	Hogere fosfaatnorm	Betalings rechten	Voorgestelde oppervlakte	Opgegeven oppervlakte	Ecologisch aandachtsgebied	Nationale reserve	Verzekeraar	
10.2.e Gerst - 270												
1,99 ha		1,99 ha	1,99 ha			Ja	1,99 ha	1,99 ha				
Gerst, zomer- (236)												
10.2.e achter de Laan - 264												
11,53 ha		11,53 ha	11,53 ha		Pw 55	Ja	11,53 ha	11,53 ha				
Aardappelen, zetmeel (2017)												
10.2.e - 263												
5,49 ha		5,49 ha	5,49 ha		Pw 49	Ja	5,49 ha	5,49 ha				
Lelie, bloembollen en - knollen (1002)												
Meesterswijk - 244												
8,29 ha		8,29 ha	8,29 ha		Pw 39	Ja	8,29 ha	8,29 ha				
Bieten, suiker- (256)												
Norgervvaart - 245												
4,56 ha		4,56 ha	4,56 ha			Ja	4,56 ha	4,56 ha				
Aardappelen, zetmeel (2017)												
Norgervvaart voor - 271												
0,14 ha		0,14 ha	0,14 ha			Ja	0,14 ha	0,14 ha				
Grasland, tijdelijk (266)												
10.2.e grote perceel - 265												
4,94 ha		4,94 ha	4,94 ha			Ja	4,94 ha	4,94 ha				
Lelie, bloembollen en - knollen (1002)												
10.2.e Klein - 266												
4,00 ha		4,00 ha	4,00 ha			Ja	4,00 ha	4,00 ha				
Lelie, bloembollen en - knollen (1002)												

Overzicht percelen: Regelingen - grondgebonden

Doc. 5

Peildatum 15-05-2019

Perceelsgegevens			Mest		Betalingsrechten GLB					Brede weers-verzekering	
Naam - nummer	Biologische productiewijze	Voorgestelde oppervlakte	Opgegeven oppervlakte	Natuur (N)/ Primaire waterkering (P)	Hogere fosfaatnorm	Betalings rechten	Voorgestelde oppervlakte	Opgegeven oppervlakte	Ecologisch aandachtsgebied	Nationale reserve	Verzekeraar
Suermondsweg 4 - 259											
5,57 ha		5,57 ha	5,57 ha			Ja	5,57 ha	5,57 ha			
Lelie, bloembollen en - knollen (1002)											
10.2.e 2e plaats - 260											
5,03 ha		5,03 ha	5,03 ha			Ja	5,03 ha	5,03 ha			
Lelie, bloembollen en - knollen (1002)											
Voor het huis - 240											
11,17 ha		11,17 ha	11,17 ha		Pw 44	Ja	11,17 ha	11,17 ha	Volgteelt		
Gerst, zomer- (236)											
10.2.e - 262											
6,55 ha		6,55 ha	6,55 ha			Ja	6,55 ha	6,55 ha			
Lelie, bloembollen en - knollen (1002)											
Totalen			165,9 ha				165,92 ha	0,0000 ha			

Volgteelten

Naam - nummer	Beteelde oppervlakte	Gewas	Ecologisch aandachtsgebied		Ingangsdatum	Verklaring (mengsel) minimaal 8 weken	Verklaring geen gewasbescher mingsmiddelen minimaal 8 weken
			Categorie	Oppervlakte			

Volgteelten

Naam - nummer	Beteelde oppervlakte	Gewas	Ecologisch aandachtsgebied		Ingangsdatum	Verklaring (mengsel) minimaal 8 weken	Verklaring geen gewasbeschermingsmiddelen minimaal 8 weken
			Categorie	Oppervlakte			
achter het huis - 241							
Volgteelt 1	10,75 ha	Japanse haver	2	3,23 ha	15-10-2019	Ja	Ja
10.2.e - 253							
Volgteelt 1	11,75 ha	Gerst, zomer- Japanse haver	2	3,52 ha	15-10-2019	Ja	Ja
10.2.e - 251							
Maïs, snij-							
Volgteelt 1	6,96 ha	Rogge (geen snijrogge)					
Dennenbos - 252							
Maïs, snij-							
Volgteelt 1	5,66 ha	Rogge (geen snijrogge)					
E-H weg 6.3 - 250							
Gerst, zomer-							
Volgteelt 1	6,23 ha	Japanse haver	2	1,87 ha	15-10-2019	Ja	Ja
10.2.e Gerst - 270							
Gerst, zomer-							
Volgteelt 1	1,99 ha	Gerst, zomer-					
Voor het huis - 240							
Gerst, zomer-							
Volgteelt 1	11,17 ha	Japanse haver	2	3,35 ha	15-10-2019	Ja	Ja
Totalen		54,51 ha		11,97 ha			



































Ingevulde gegevens

Gecombineerde opgave 2019: Regelingen - grondgebonden

Naam	mts. Eleveld en Feiken
KvK-nummer	71186719
Relatienummer	10.2.g
Datum ingediend	10-05-2019 om 13:53 uur
Aanvraagnummer	10.2.g

Overzicht percelen: Regelingen - grondgebonden

Doc. 6

Peildatum 15-05-2019

Perceelsgegevens			Mest		Betalingsrechten GLB					Brede weers-verzekering	
Naam - nummer	Biologische productiewijze	Voorgestelde oppervlakte	Opgegeven oppervlakte	Natuur (N)/ Primaire waterkering (P)	Hogere fosfaatnorm	Betalings rechten	Voorgestelde oppervlakte	Opgegeven oppervlakte	Ecologisch aandachtsgebied	Nationale reserve	Verzekeraar
Jonkerswijk 10.2.e - 19											
5,07 ha		5,07 ha	5,07 ha		Pw 48	Ja	5,07 ha	5,07 ha			
Bieten, suiker- (256)											
Suermondsweg 1 - 11											
4,07 ha		4,07 ha	4,07 ha		Pw 45	Ja	4,07 ha	4,07 ha	Volgteelt		
Gerst, zomer- (236)											
Suermondsweg 1 - 15											
1,06 ha		1,06 ha	1,06 ha			Ja	1,06 ha	1,06 ha	Volgteelt		
Gerst, zomer- (236)											
Suermondsweg 2 - 12											
4,21 ha		4,21 ha	4,21 ha		Pw 41	Ja	4,21 ha	4,21 ha			
Aardappelen, zetmeel (2017)											
Suermondsweg 3 - 13											
2,00 ha		2,00 ha	2,00 ha		Pw 46	Ja	2,00 ha	2,00 ha	Volgteelt		
Gerst, zomer- (236)											
Suermondsweg 6 - 16											
1,93 ha		1,93 ha	1,93 ha			Ja	1,93 ha	1,93 ha	Volgteelt		
Gerst, zomer- (236)											
10.2.e 5+6 - 17											
9,28 ha		9,28 ha	9,28 ha			Ja	9,28 ha	9,28 ha			
Aardappelen, zetmeel (2017)											
Totalen			27,62 ha	27,62 ha 0,0000 ha							

Volgteelten

Naam - nummer	Beteelde oppervlakte	Gewas	Ecologisch aandachtsgebied		Ingangsdatum	Verklaring (mengsel) minimaal 8 weken	Verklaring geen gewasbescher mingsmiddelen minimaal 8 weken
			Categorie	Oppervlakte			
Suermondsweg 1 - 11							
Volgteelt 1	4,07 ha	Gerst, zomer- Tagetes patula (Afrikaantje)	2	1,22 ha	15-10-2019	Ja	Ja
Suermondsweg 1 - 15							
Volgteelt 1	1,06 ha	Gerst, zomer- Japanse haver	2	0,32 ha	15-10-2019	Ja	Ja
Suermondsweg 3 - 13							
Volgteelt 1	2,00 ha	Gerst, zomer- Japanse haver	2	0,60 ha	15-10-2019	Ja	Ja
Suermondsweg 6 - 16							
Volgteelt 1	1,93 ha	Gerst, zomer- Japanse haver	2	0,58 ha	15-10-2019	Ja	Ja
Totalen		9,06 ha		2,72 ha			

