

SITUATIE

RENVOOI BRANDWEERVOORZIENINGEN

ZELFSLUITENDE DEUR
 DEUR : W.B.D.B.O. MINIMAAL 30 min.
 WAND : W.B.D.B.O. MINIMAAL 30 min.
 DEUR : W.R.D. MINIMAAL 30 min.
 WAND : W.R.D. MINIMAAL 30 min.
 SCHUIMBLUSSER INHOUD 6 KG

g SLOT ZONDER GEBRUIKMAKING VAN LOSSE
VOORWERPEN TE OPENEN, AAN S-ZUDE.

▶  NOODVERLICHTING min. 1 LUX OP VLOERNIVO
 ARMATUUR TRANSPARENT VERLICHT MET AFBEELDING VLUCHTWEG
 ROOKMELDER, OPTISCH, AANGESLOTEN OP ELEKTNET *


W.B.D.B.O. WEERSTAND TEGEN BRANDDOORSLAG EN BRANDOVERSLAG
W.R.D. WEERSTAND TEGEN ROOKDOORGANG

RENVOOI RIOLERING

----- SCHOONWATERLEIDING (hwa)
 ----- VUILWATERLEIDING (vwa)
 ■ BESTAANDE RIOLERING

RENVOOI WANDEN

HSB GEÏSOLEERD

HSB ONGEÏSOLEERD

RENVOOI TRAPPEN

OPTREDE: 200mm
AANTREDE: 200mm
LEUNINGHOOGTE: 100mm

FENSTRA advisers:

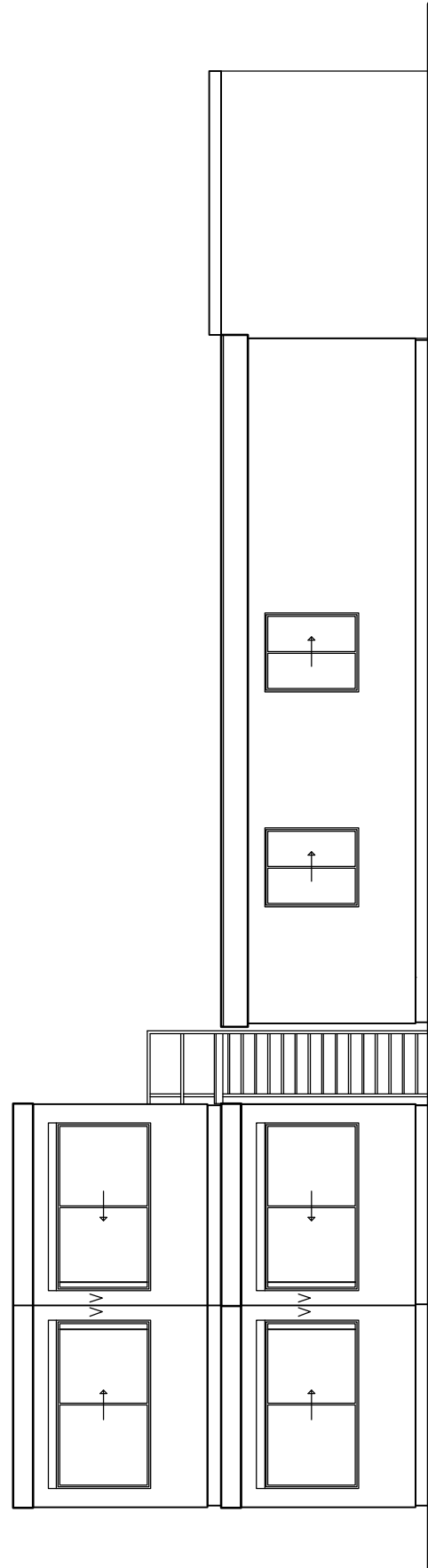
onderdeel van **IA GROEP** ■

schaal:	1:500/100
datum:	26-11-2014

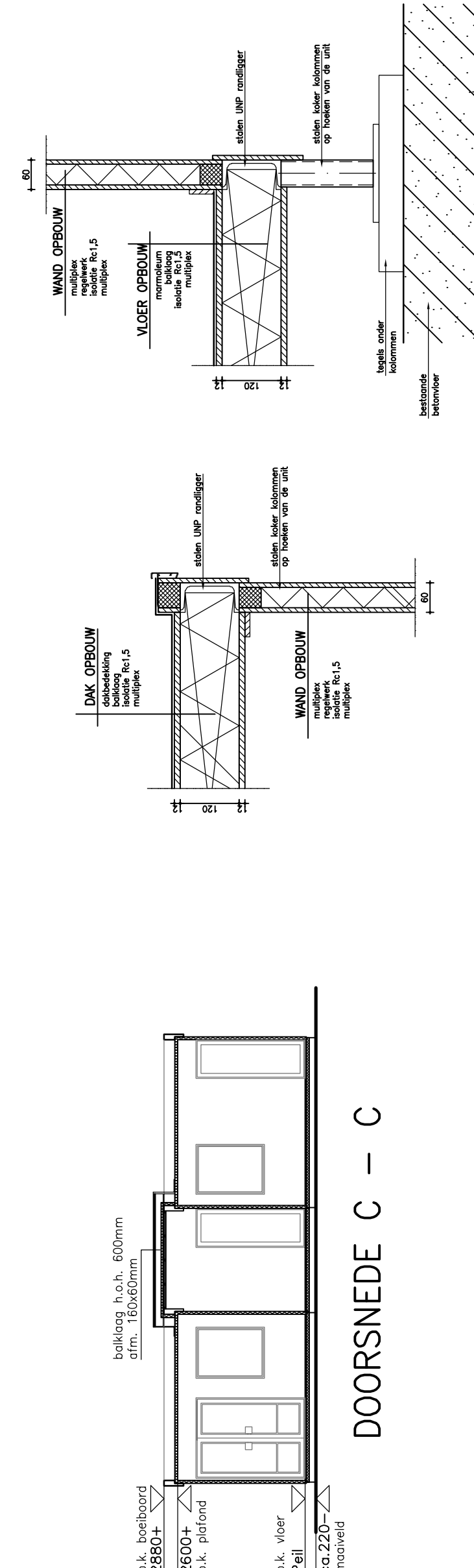
project	: FrieslandCampina Milkpowder te Lochem boterfabriek	projectnummer: 703034
---------	---	--------------------------

onderdeel	: plattegrond, gevels, details tijdelijke units aanvulling vergoeringsaanraag	bladnummer: B-105-1
-----------	--	------------------------

Bestandsnaam: T:\07-Feensra-adviseurs\Projecten 2013\703034 FC Lochem hygienezonering en brandcompartimentering Bofer\02 Tekeningen\Afbouw aanva...

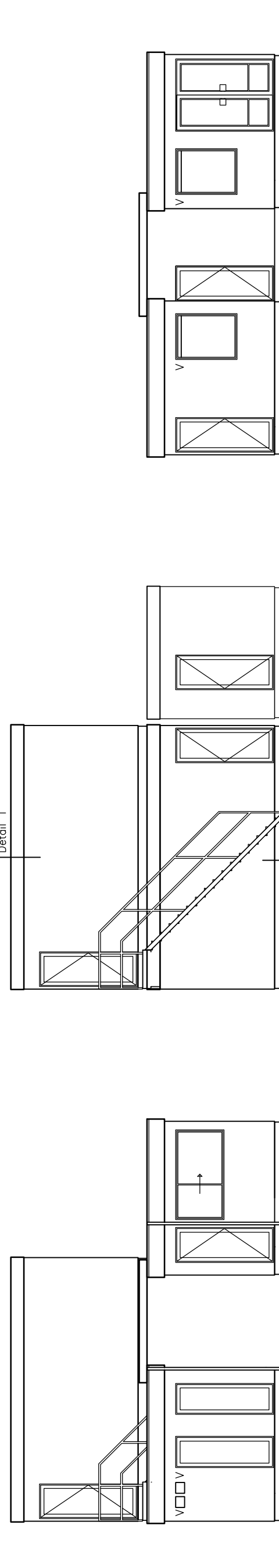


ACHTERGEVEL
(NOORD)



DETAIL 1

DETAIL 2

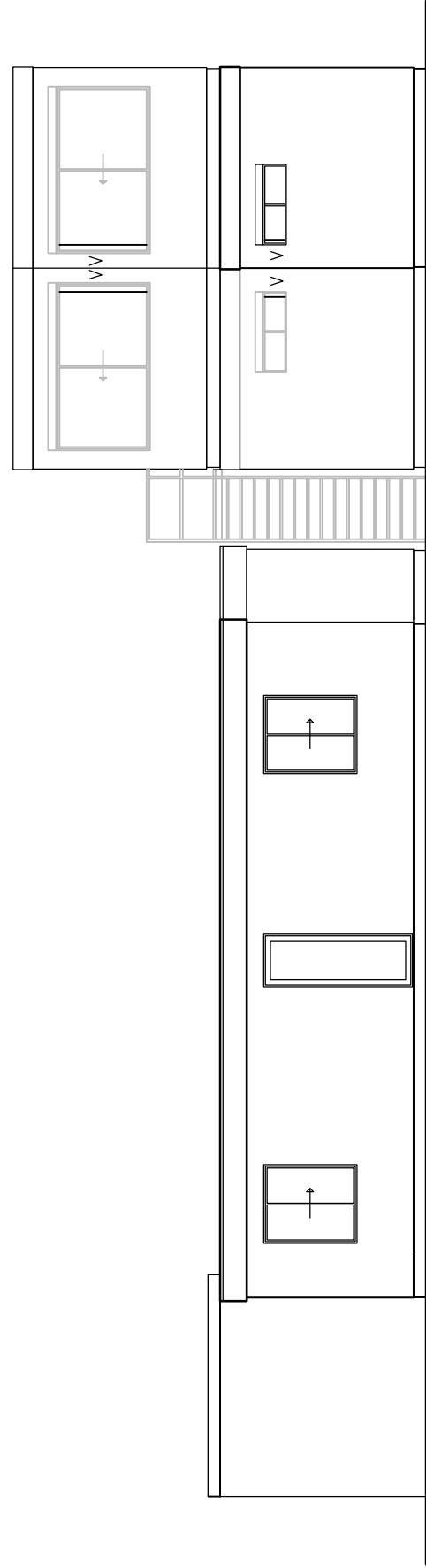
RECHTERZIJGEVEL
(OOST)

LINKERZIJGEVEL
(WEST)

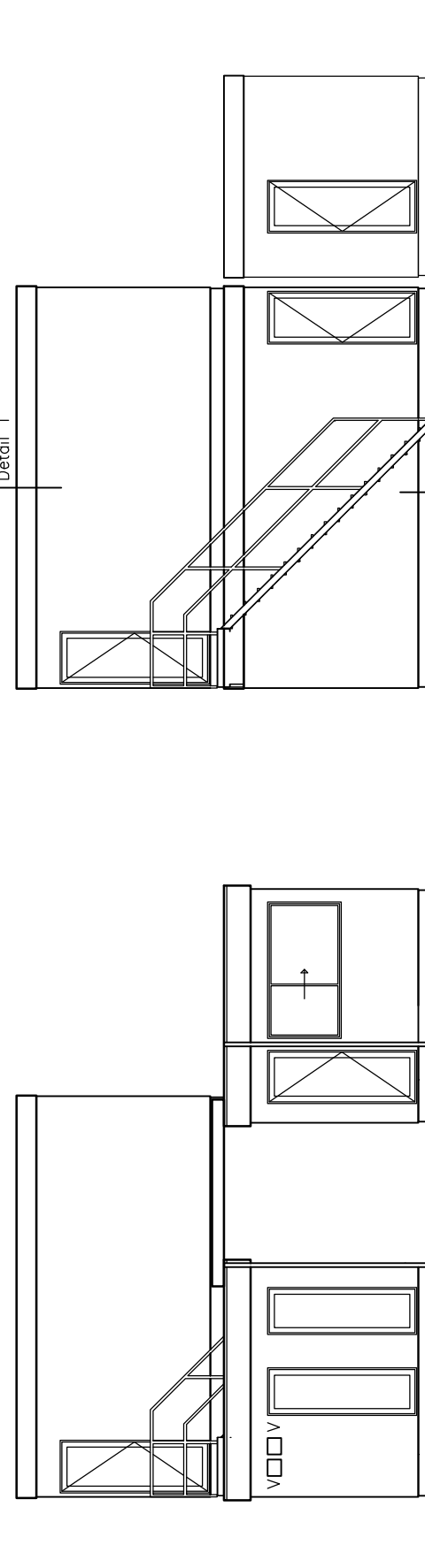
TUSSENGEVEL A – A

TUSSENGEVEL B – B

DOORSNEDE C - C

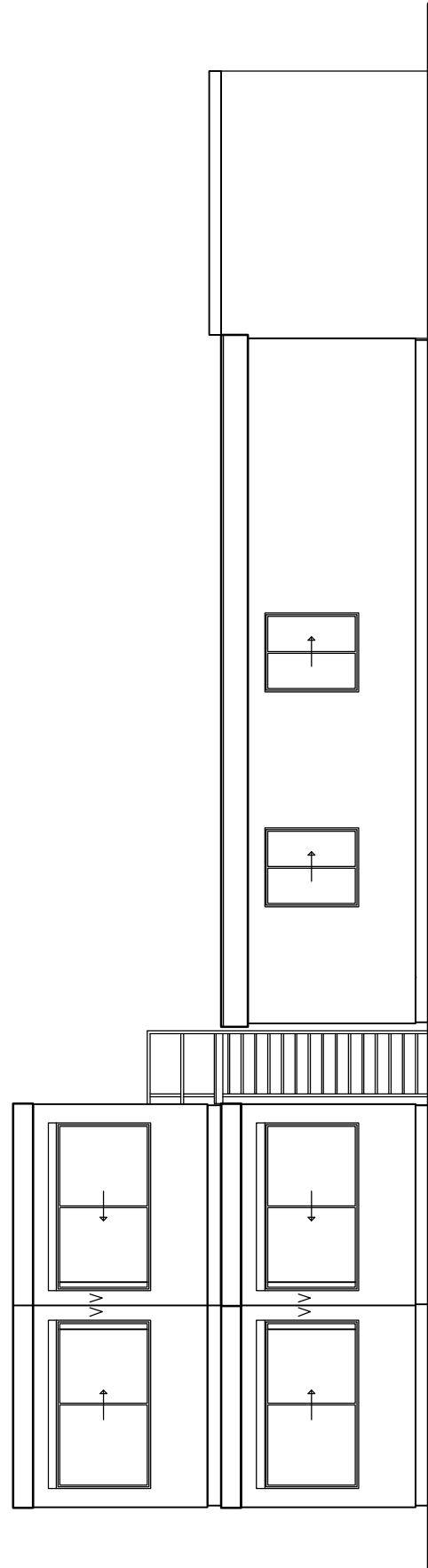


VOORGEVEL
(ZUID)

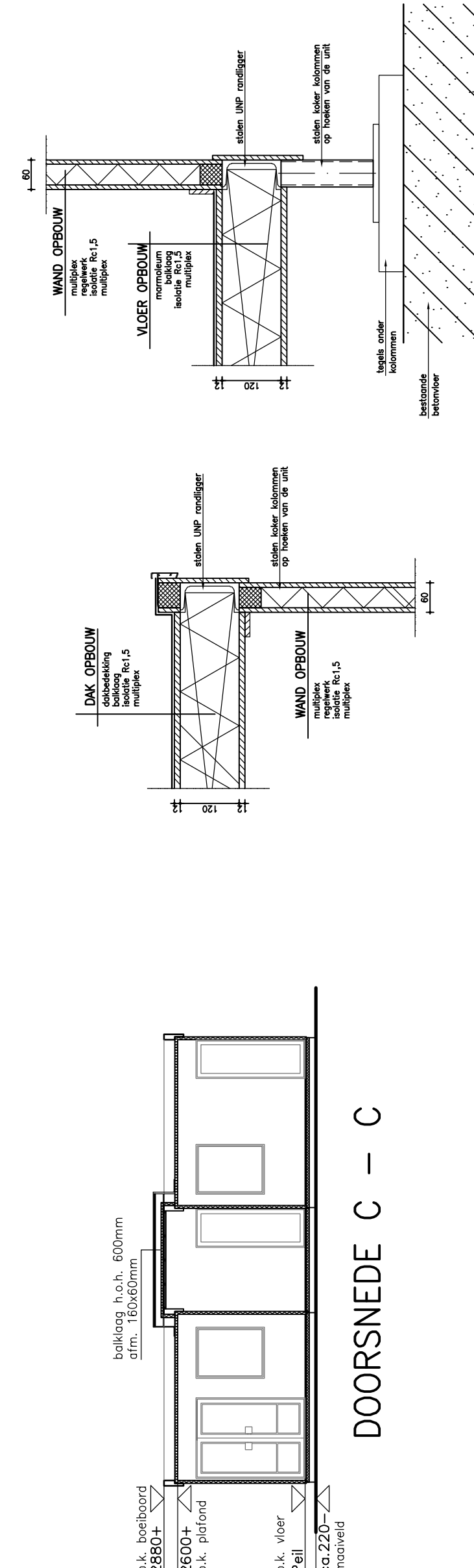


TUSSENGEVEL A – A

TUSSENGEVEL B – B



ACHTERGEVEL
(NOORD)



DETAIL 1

DETAIL 2