

DATUM 15 november 2013
KENMERK 13850-RH-1213007
CONTACTPERSOON R. Heesen
TELEFOONNUMMER +31 (0)412 – 65 50 58
BULAGE diversen
ONDERWERP grondwatermonitoring

Aan
Transportbedrijf P.A.M. Derks BV,
T.a.v. de heer P. derks,
Karstraat 21-23,
6680 AA Bommel.

Geachte heer Derks,

Hierbij doen wij u de resultaten toekomen van de bemonstering van het grondwater ter plaatse van zes peilbuizen (Pb27, Pb300, Pb310, Pb311, Pb312 en Pb314) op het perceel Karstraat 12 te Bommel.

Op 1 november 2013 is op uw verzoek door de heer R. Reinders van NIPA milieutechniek b.v. het grondwater ter plaatse van zes peilbuizen bemonsterd onder certificaat VB-002. De peilbuizen die bemonsterd dienden te worden zijn op locatie aangewezen. De grondwatermonsters zijn geanalyseerd op de aanwezigheid van minerale olie, vluchtige aromatische koolwaterstoffen en naftaleen.

De resultaten worden verwoord in de tabellen 1 en 2.

Tabel 1: Toetsingsresultaten grondwater

peilbuis Gw-stand	Grondwater					
	Pb27		Pb300		Pb310	
	2,75		1,70		1,70	
pH	6,57		6,96		7,00	
Ec in $\mu\text{S}/\text{cm}$	992		951		739	
drijfslaag	-		-		-	
aromatische kwst.						
benzeen	-		-		-	
tolueen	-		-		-	
ethylbenzeen	-		-		-	
xylenen	-		-		-	
minerale olie	-		-		-	
naftaleen	-		+	0,11	-	

Tabel 1: Toetsingsresultaten grondwater

	Grondwater					
	Pb311		Pb312		Pb314	
peilbuis	1,70		1,70		1,80	
Gw-stand	1,70		1,70		1,80	
pH	7,30		7,09		7,12	
Ec in $\mu\text{S}/\text{cm}$	737		718		828	
drijfslag	-		-		-	
aromatische kwst.						
benzeen	-		-		-	
tolueen	-		-		-	
ethylbenzeen	-		-		-	
xylenen	-		-		-	
minerale olie	-		-		-	
naftaleen	-		-		-	

Verklaring van tekens:

- niets vermeld betekent niet geanalyseerd
 ≤ streefwaarde / rapportagegrens
 + > streefwaarde en ≤ tussenwaarde
 ++ > tussenwaarde en ≤ interventiewaarde
 +++ > interventiewaarde
 # betreft de minimale rapportagegrens conform het SIKB protocol voor somparameters, van de som zijn geen van deze individuele parameters verhoogd aangetoond
 gehalten in het grondwater in $\mu\text{g}/\text{l}$

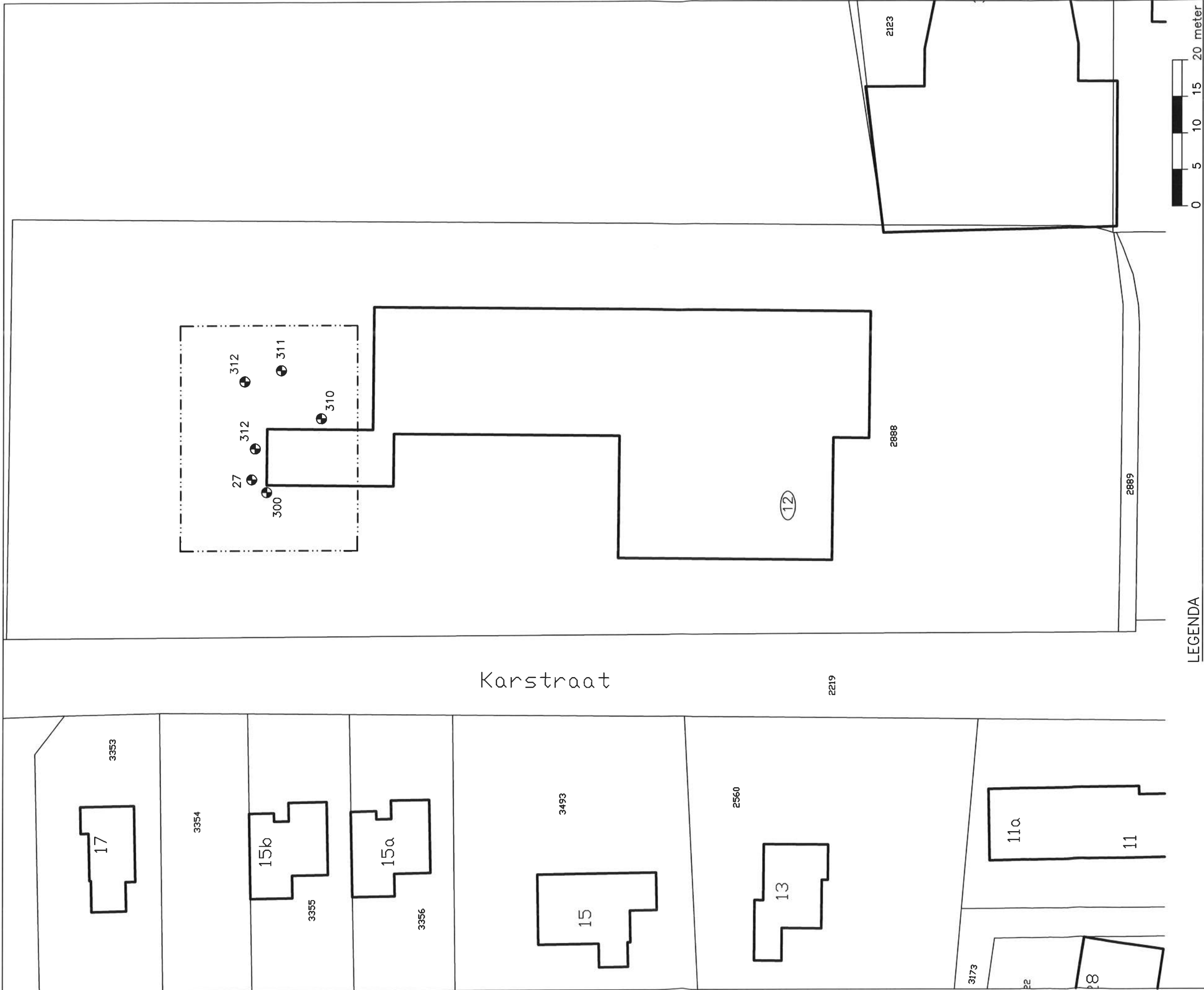
Uit de resultaten van de grondwaterbemonstering blijkt dat het grondwater ter plaatse van peilbuis Pb300 licht verontreinigd is met naftaleen. In het grondwater ter plaatse van de overige peilbuizen zijn geen verhoogde gehalten aan minerale olie, vluchtige aromatische koolwaterstoffen en/of naftaleen aangetoond.

Hopende u hiermede voldoende te hebben geïnformeerd, met vriendelijke groet,


 R. Heesen
 project medewerkster

Bijlagen:

- situatie tekening
- analysescertificaat
- toetsingstabellen



LEGENDA

- Boring met peilbuis
- ① Huisnummer
- Bebauwing
- - - Onderzoeksllocatie

Aan de maatscheping van deze tekening kunnen geen rechten worden ontleend.

Tekening : 13.13850	Schaal : 1:500	Gemeente: BEMMEL
Datum : 13-11-2013	Getekend: MV	Sectie: F
NIPA milieutechniek b.v.	Formaat : A3	Perceelsnr.: 2888
Projectcode : 13850 Adres : Karstraat 12 te Bemmel		

NIPA milieutechniek BV
T.a.v. N.P.M.J. van Venrooij
Landweerstraat Zuid 109
5349 AK OSS

Analysecertificaat

Datum: 07-11-2013

Hierbij ontvangt u de resultaten van het navolgende laboratoriumonderzoek.

Certificaatnummer/Versie	2013140925/1
Uw project/verslagnummer	13850
Uw projectnaam	KARSTRAAT 12
Uw ordernummer	
Monster(s) ontvangen	04-11-2013

Dit certificaat mag uitsluitend in zijn geheel worden gereproduceerd.

De grondmonsters worden tot 6 weken na datum ontvangst bewaard en watermonsters tot 2 weken na datum ontvangst. Zonder tegenbericht worden de monsters nadien afgevoerd.

Indien de monsters langer bewaard dienen te blijven verzoeken wij U dit exemplaar uiterlijk 1 week voor afloop van de standaardbewaarperiode ondertekend aan ons te retourneren. Voor de kosten van het langer bewaren van monsters verwijzen wij naar de prijslijst.

Bewaren tot:

Datum:

Naam:

Handtekening:

Wij vertrouwen erop uw opdracht hiermee naar verwachting te hebben uitgevoerd, mocht U naar aanleiding van dit analysecertificaat nog vragen hebben verzoeken wij U contact op te nemen met de afdeling Verkoop en Advies.

Met vriendelijke groet,

Eurofins Analytico B.V.



Ing. A. Veldhuizen
Technical Manager

Eurofins Analytico B.V.

Gildeweg 44-46
3771 NB Barneveld
P.O. Box 459
3770 AL Barneveld NL

Tel. +31 (0)34 242 63 00
Fax +31 (0)34 242 63 99
E-mail info-env@eurofins.nl
Site www.eurofins.nl
BNP Paribas S.A. 227 9245 25
VAT/BTW No. NL 8043.14.883.B01
KVK No. 09088623
IBAN: NL71BNPA0227924525
BIC: BNPANL2A

Eurofins Analytico B.V. is erkend door het Vlaamse Gewest (OVAM en Dep. LNE), het Brusselse Gewest (BIM), het Waalse Gewest (DGRNE-OWD) en door de overheden van Frankrijk en Luxemburg (MEV).

Analysecertificaat

Uw project/verslagnummer 13850
 Uw projectnaam KARSTRAAT 12
 Uw ordernummer
 Datum monstername 01-11-2013
 Monsternemer
 Monstermatrix Water; Water (AS3000)

Certificaatnummer/Versie 2013140925/1
 Startdatum 04-11-2013
 Rapportagedatum 07-11-2013/15:53
 Bijlage A, B, C
 Pagina 1/2

Analyse	Eenheid	1	2	3	4	5
Vluchtige Aromatische Koolwaterstoffen						
S Benzeen	µg/L	<0.20	<0.20	<0.20	<0.20	<0.20
S Toluene	µg/L	<0.20	<0.20	<0.20	<0.20	<0.20
S Ethylbenzeen	µg/L	<0.20	<0.20	<0.20	<0.20	<0.20
S o-Xyleen	µg/L	<0.10	<0.10	<0.10	<0.10	<0.10
S m,p-Xyleen	µg/L	<0.20	<0.20	<0.20	<0.20	<0.20
S Xylenen (som) factor 0,7	µg/L	0.21 ¹⁾	0.21 ¹⁾	0.21 ¹⁾	0.21 ¹⁾	0.21 ¹⁾
BTEX (som)	µg/L	<0.90	<0.90	<0.90	<0.90	<0.90
S Naftaleen	µg/L	<0.020	0.11	<0.020	<0.020	<0.020
Minerale olie						
Minerale olie (C10-C12)	µg/L	4.8	4.8	<4.0	4.1	<4.0
Minerale olie (C12-C16)	µg/L	<7.0	<7.0	<7.0	<7.0	<7.0
Minerale olie (C16-C21)	µg/L	<8.0	<8.0	<8.0	<8.0	<8.0
Minerale olie (C21-C30)	µg/L	<15	<15	<15	<15	<15
Minerale olie (C30-C35)	µg/L	<8.0	<8.0	<8.0	<8.0	<8.0
Minerale olie (C35-C40)	µg/L	<8.0	<8.0	<8.0	<8.0	<8.0
S Minerale olie totaal (C10-C40)	µg/L	<50	<50	<50	<50	<50

Nr. Monsteromschrijving

1 27-PB27-1
 2 300-PB300-1
 3 314-PB314-1
 4 312-PB312-1
 5 310-PB310-1

Analytico-nr.

7846763
 7846764
 7846765
 7846766
 7846767

Q: door RvA geaccrediteerde verrichting

A: AP04 erkende verrichting

S: AS 3000 erkende verrichting

Dit certificaat mag uitsluitend in zijn geheel worden gereproduceerd.

Eurofins Analytico B.V.

Gildeweg 44-46 Tel. +31 (0)34 242 63 00
 3771 NB Barneveld Fax +31 (0)34 242 63 99
 P.O. Box 459 E-mail info-env@eurofins.nl
 3770 AL Barneveld NL Site www.eurofins.nl

BNP Paribas S.A. 227 9245 25
 VAT/BTW No. NL 8043.14.883.B01
 KvK No. 09088623
 IBAN: NL71BNP0227924525
 BIC: BNPANL2A

Eurofins Analytico B.V. is erkend door het Vlaamse Gewest (OVAM en Dep. LNE), het Brusselse Gewest (BIM), het Waalse Gewest (DGRNE-OWD) en door de overheden van Frankrijk en Luxemburg (MEY).



TESTEN
 RvA L010

Analysecertificaat

Uw project/verslagnummer 13850
 Uw projectnaam KARSTRAAT 12
 Uw ordernummer
 Datum monstername 01-11-2013
 Monsternemer
 Monstermatrix Water; Water (AS3000)

Certificaatnummer/Versie 2013140925/1
 Startdatum 04-11-2013
 Rapportagedatum 07-11-2013/15:53
 Bijlage A, B, C
 Pagina 2/2

Analyse	Eenheid	6
Vluchtige Aromatische Koolwaterstoffen		
S Benzeen	µg/L	<0.20
S Toluene	µg/L	<0.20
S Ethylbenzeen	µg/L	<0.20
S o-Xyleen	µg/L	<0.10
S m,p-Xyleen	µg/L	<0.20
S Xylenen (som) factor 0,7	µg/L	0.21 ¹⁾
BTEX (som)	µg/L	<0.90
S Naftaleen	µg/L	<0.020
Minerale olie		
Minerale olie (C10-C12)	µg/L	<4.0
Minerale olie (C12-C16)	µg/L	<7.0
Minerale olie (C16-C21)	µg/L	<8.0
Minerale olie (C21-C30)	µg/L	<15
Minerale olie (C30-C35)	µg/L	<8.0
Minerale olie (C35-C40)	µg/L	<8.0
S Minerale olie totaal (C10-C40)	µg/L	<50

Nr. Monsteromschrijving
 6 311-PB311-1

Analytico-nr.
 7846768

Eurofins Analytico B.V.



Q: door RvA geaccrediteerde verrichting
 A: AP04 erkende verrichting
 S: AS 3000 erkende verrichting

Dit certificaat mag uitsluitend in zijn geheel worden gereproduceerd.

Akkoord
 Pr.coörd.

VA

Gildeweg 44-46 Tel. +31 (0)34 242 63 00
 3771 NB Barneveld Fax +31 (0)34 242 63 99
 P.O. Box 459 E-mail info-env@eurofins.nl
 3770 AL Barneveld NL Site www.eurofins.nl

BNP Paribas S.A. 227 9246 28
 VAT/BTW No. NL 8043.14.883.B01
 KvK No. 09088623
 IBAN: NL71BNPA0227924525
 BIC: BNPANL2A

Eurofins Analytico B.V. is erkend door het Vlaamse Gewest (OVAM en Dep. LNE), het Brusselse Gewest (BIM), het Waalse Gewest (DGRNE-OWD) en door de overheden van Frankrijk en Luxemburg (MEV).



TESTEN
 RvA L010

Bijlage (A) met deelmonsterinformatie behorende bij analysecertificaat 2013140925/1

Pagina 1/1

Analytico-nr. Boornr	Omschrijving	Van	Tot	Barcode	Monsteromschrijving
7846763 27	1			0680010612	27-PB27-1
7846764 300	1			0680010614	300-PB300-1
7846765 314	1			0680010635	314-PB314-1
7846766 312	1			0680010621	312-PB312-1
7846767 310	1			0680010625	310-PB310-1
7846768 311	1			0680010617	311-PB311-1

Eurofins Analytico B.V.

Gildeweg 44-46
 3771 NB Barneveld
 P.O. Box 459
 3770 AL Barneveld NL

Tel. +31 (0)34 242 63 00
 Fax +31 (0)34 242 63 99
 E-mail info-env@eurofins.nl
 Site www.eurofins.nl

BNP Paribas S.A. 227 9245 25
 VAT/BTW No. NL 8043.14.883.B01
 KvK No. 09088623
 IBAN: NL71BNPA0227924525
 BIC: BNPANL2A

Eurofins Analytico B.V. is erkend door het Vlaamse Gewest (OVAM en Dep. LNE), het Brusselse Gewest (BIM), het Waalse Gewest (DGRNE-OWD) en door de overheden van Frankrijk en Luxemburg (MEV).

**Bijlage (B) met opmerkingen behorende bij analysecertificaat 2013140925/1**

Pagina 1/1

Opmerking 1)**De toetswaarde van de som is gelijk aan de sommatie van 0,7*RG****Eurofins Analytico B.V.**

Gildeweg 44-46
3771 NB Barneveld
P.O. Box 489
3770 AL Barneveld NL

Tel. +31 (0)34 242 63 00
Fax +31 (0)34 242 63 99
E-mail info-env@eurofins.nl
Site www.eurofins.nl

BNP Paribas S.A. 227 9245 25
VAT/BTW No. NL 8043.14.883.B01
KvK No. 09088623
IBAN: NL71BNPA0227924525
BIC: BNPANL2A

Eurofins Analytico B.V. is erkend door het Vlaamse Gewest (OVAM en Dep. LNE), het Brusselse Gewest (BIM), het Waalse Gewest (DGRNE-OWD) en door de overheden van Frankrijk en Luxemburg (MEV).

Bijlage (C) met methodeverwijzingen behorende bij analysecertificaat 2013140925/1

Pagina 1/1

Analyse	Methode	Techniek	Referentiemethode
Aromaten (BTEXN)	W0254	HS-GC-MS	Cf. pb 3130-1
Xylenen som AS3000	W0254	HS-GC-MS	Cf. pb 3130-1
Minerale Olie (GC)	W0215	LVI-GC-FID	Cf. pb 3110-5

Eurofins Analytico B.V.

Gildeweg 44-46
3771 NB Barneveld
P.O. Box 459
3770 AL Barneveld NL

Tel. +31 (0)34 242 63 00
Fax +31 (0)34 242 63 99
E-mail info-env@eurofins.nl
Site www.eurofins.nl

BNP Paribas S.A. 227 9246 28
VAT/BTW No. NL 8043.14.883.B01
KVK No. 09088623
IBAN: NL71BNPA0227924525
BIC: BNPANL2A

Eurofins Analytico B.V. is erkend door het Vlaamse Gewest (OVAM en Dep. LNE), het Brusselse Gewest (BIM), het Waalse Gewest (DGRNE-OWD) en door de overheden van Frankrijk en Luxemburg (MEV).

Toetsing: S en I 2012 inci Barium

Certificaatnummer 2013140925
Monsteromschrijving 27-PB27-1
Monstersoort Water, AS3000
Uw projectnummer 13850
Uw projectnaam KARSTRAAT 12
Uw ordernummer
Datum monstername 01-11-2013
Monsternemer

Parameter	Eenheid	27-PB27-1	+/-	RG	S	T	I
Voluchtige Aromatische Koolwaterstoffen							
Benzeen	µg/L	<0,20	-	0,200	0,200	15,1	30
Tolueen	µg/L	<0,20	-	7	7	504	1000
Ethylbenzeen	µg/L	<0,20	-	4	4	77	150
o-Xyleen	µg/L	<0,10					
m,p-Xyleen	µg/L	<0,20					
Xylenen (som) factor 0,7	µg/L	,21	-	0,300	0,200	35,1	70
BTEX (som)	µg/L	<0,90					
Naftaleen	µg/L	<0,020	-	0,0500	0,0100	35,0	70
Minerale olie							
Minerale olie (C10-C12)	µg/L	4,8					
Minerale olie (C12-C16)	µg/L	<7,0					
Minerale olie (C16-C21)	µg/L	<8,0					
Minerale olie (C21-C30)	µg/L	<15					
Minerale olie (C30-C35)	µg/L	<8,0					
Minerale olie (C35-C40)	µg/L	<8,0					
Minerale olie totaal (C10-C40)	µg/L	<50	-	100	50	325	600

Legenda

- < streefwaarde/aw2000 of RG
+ > Streefwaarde (S)
++ > Tussenwaarde (T)
+++ > Interventiewaarde (I)
Niet getoetst
RG Rapportagegrens

Deze toetsing is met de grootste zorg samengesteld. Eurofine Analytico B.V. is echter niet verantwoordelijk voor de uitkomst van deze toetsing

Toetsing: S en I 2012 incl Barium							
Certificaatnummer		2013140925					
Monsteromschrijving		300-PB300-1					
Monstersoort		Water, AS3000					
Uw projectnummer		13850					
Uw projectnaam		KARSTRAAT 12					
Uw ordernummer							
Datum monstername		01-11-2013					
Monsternemer							
Parameter	Eenheid	300-PB300-1	+/-	RG	S	T	I
Vluchtige Aromatische Koolwaterstoffen							
Benzeen	µg/L	<0,20	-	0,200	0,200	15,1	30
Tolueen	µg/L	<0,20	-	7	7	504	1000
Ethylbenzeen	µg/L	<0,20	-	4	4	77	150
o-Xyleen	µg/L	<0,10					
m,p-Xyleen	µg/L	<0,20					
Xylenen (som) factor 0,7	µg/L	,21	-	0,300	0,200	35,1	70
BTEX (som)	µg/L	<0,90					
Naftaleen	µg/L	,11	+	0,0500	0,0100	35,0	70
Minerale olie							
Minerale olie (C10-C12)	µg/L	4,8					
Minerale olie (C12-C16)	µg/L	<7,0					
Minerale olie (C16-C21)	µg/L	<8,0					
Minerale olie (C21-C30)	µg/L	<15					
Minerale olie (C30-C35)	µg/L	<8,0					
Minerale olie (C35-C40)	µg/L	<8,0					
Minerale olie totaal (C10-C40)	µg/L	<50	-	100	50	325	600
Legenda							
-	< streefwaarde/aw2000 of RG						
+	> Streefwaarde (S)						
++	> Tussenwaarde (T)						
+++	> Interventiewaarde (I)						
	Niet getoetst						
RG	Rapportagegrens						

Deze toetsing is met de grootste zorg samengesteld, Eurofins Analytico B.V. is echter niet verantwoordelijk voor de uitkomst van deze toetsing

Toetsing: S en I 2012 incl Barium							
Certificaatnummer		2013140925					
Monsteromschrijving		314-PB314-1					
Monstersoort		Water, AS3000					
Uw projectnummer		13850					
Uw projectnaam		KARSTRAAT 12					
Uw ordernummer							
Datum monstername		01-11-2013					
Monsternemer							
Parameter	Eenheid	314-PB314-1	+/-	RG	S	T	I
Vluchtige Aromatische Koolwaterstoffen							
Benzeen	µg/L	<0,20	-	0,200	0,200	15,1	30
Tolueen	µg/L	<0,20	-	7	7	504	1000
Ethylbenzeen	µg/L	<0,20	-	4	4	77	150
o-Xyleen	µg/L	<0,10					
m,p-Xyleen	µg/L	<0,20					
Xylenen (som) factor 0,7	µg/L	,21	-	0,300	0,200	35,1	70
BTEX (som)	µg/L	<0,90					
Naftaleen	µg/L	<0,020	-	0,0500	0,0100	35,0	70
Minerale olie							
Minerale olie (C10-C12)	µg/L	<4,0					
Minerale olie (C12-C16)	µg/L	<7,0					
Minerale olie (C16-C21)	µg/L	<8,0					
Minerale olie (C21-C30)	µg/L	<15					
Minerale olie (C30-C35)	µg/L	<8,0					
Minerale olie (C35-C40)	µg/L	<8,0					
Minerale olie totaal (C10-C40)	µg/L	<50	-	100	50	325	600
Legenda							
-	< streefwaarde/aw2000 of RG						
+	> Streefwaarde (S)						
++	> Tussenwaarde (T)						
+++	> Interventiewaarde (I)						
	Niet getoetst						
RG	Rapportagegrens						

Deze toetsing is met de grootste zorg samengesteld, Eurofine Analytico B.V. is echter niet verantwoordelijk voor de uitkomst van deze toetsing.

Toetsing: S en I 2012 incl Barium	
Certificaatnummer	2013140925
Monsteromschrijving	312-PB312-1
Monstersoort	Water, AS3000
Uw projectnummer	13850
Uw projectnaam	KARSTRAAT 12
Uw ordernummer	
Datum monstername	01-11-2013
Monstememer	

		312-PB312-					
Parameter	Eenheid	1	+/-	RG	S	T	I
Vluchtige Aromatische Koolwaterstoffen							
Benzeen	µg/L	<0,20	-	0,200	0,200	15,1	30
Tolueen	µg/L	<0,20	-	7	7	504	1000
Ethylbenzeen	µg/L	<0,20	-	4	4	77	150
o-Xyleen	µg/L	<0,10					
m,p-Xyleen	µg/L	<0,20					
Xylenen (som) factor 0,7	µg/L	,21	-	0,300	0,200	35,1	70
BTEX (som)	µg/L	<0,90					
Naftaleen	µg/L	<0,020	-	0,0500	0,0100	35,0	70
Minerale olie							
Minerale olie (C10-C12)	µg/L	4,1					
Minerale olie (C12-C16)	µg/L	<7,0					
Minerale olie (C16-C21)	µg/L	<8,0					
Minerale olie (C21-C30)	µg/L	<15					
Minerale olie (C30-C35)	µg/L	<8,0					
Minerale olie (C35-C40)	µg/L	<8,0					
Minerale olie totaal (C10-C40)	µg/L	<50	-	100	50	325	600

Legenda	
-	< streefwaarde/aw2000 of RG
+	> Streefwaarde (S)
++	> Tussenwaarde (T)
+++	> Interventiewaarde (I)
	Niet getoetst
RG	Rapportagegrens

Deze toetsing is met de grootste zorg samengesteld, Eurofins Analytica B.V. is echter niet verantwoordelijk voor de uitkomst van deze toetsing

Toetsing: S en I 2012 incl Barium							
Certificaatnummer	2013140925						
Monsteromschrijving	310-PB310-1						
Monstersoort	Water, AS3000						
Uw projectnummer	13850						
Uw projectnaam	KARSTRAAT 12						
Uw ordernummer							
Datum monstername	01-11-2013						
Monsternemer							
Parameter	Eenheid	310-PB310-1	+/-	RG	S	T	I
Viuchtige Aromatische Koolwaterstoffen							
Benzeen	µg/L	<0,20	-	0,200	0,200	15,1	30
Tolueen	µg/L	<0,20	-	7	7	504	1000
Ethylbenzeen	µg/L	<0,20	-	4	4	77	150
o-Xyleen	µg/L	<0,10					
m,p-Xyleen	µg/L	<0,20					
Xylenen (som) factor 0,7	µg/L	,21	-	0,300	0,200	35,1	70
BTEX (som)	µg/L	<0,90					
Naftaleen	µg/L	<0,020	-	0,0500	0,0100	35,0	70
Minerale olie							
Minerale olie (C10-C12)	µg/L	<4,0					
Minerale olie (C12-C16)	µg/L	<7,0					
Minerale olie (C16-C21)	µg/L	<8,0					
Minerale olie (C21-C30)	µg/L	<15					
Minerale olie (C30-C35)	µg/L	<8,0					
Minerale olie (C35-C40)	µg/L	<8,0					
Minerale olie totaal (C10-C40)	µg/L	<50	-	100	50	325	600
Legenda							
-	< streefwaarde/aw2000 of RG						
+	> Streefwaarde (S)						
++	> Tussenwaarde (T)						
+++	> Interventiewaarde (I)						
	Niet getoetst						
RG	Rapportagegrens						

Deze toetsing is met de grootste zorg samengesteld. Eurofins Analytica B.V. is echter niet verantwoordelijk voor de uitkomst van deze toetsing

Toetsing: S en I 2012 incl Barium

Certificaatnummer 2013140925
Monsteromschrijving 311-PB311-1
Monstersoort Water, AS3000
Uw projectnummer 13850
Uw projectnaam KARSTRAAT 12
Uw ordernummer
Datum monstername 01-11-2013
Monsternemer

Parameter		Eenheid	311-PB311-					
			1	+/-	RG	S	T	I
Vluchtige Aromatische Koolwaterstoffen								
Benzeen	µg/L	<0,20	-	0,200	0,200	15,1	30	
Tolueen	µg/L	<0,20	-	7	7	504	1000	
Ethylbenzeen	µg/L	<0,20	-	4	4	77	150	
o-Xyleen	µg/L	<0,10						
m,p-Xyleen	µg/L	<0,20						
Xylenen (som) factor 0,7	µg/L	,21	-	0,300	0,200	35,1	70	
BTEX (som)	µg/L	<0,90						
Naftaleen	µg/L	<0,020	-	0,0500	0,0100	35,0	70	
Minerale olie								
Minerale olie (C10-C12)	µg/L	<4,0						
Minerale olie (C12-C16)	µg/L	<7,0						
Minerale olie (C16-C21)	µg/L	<8,0						
Minerale olie (C21-C30)	µg/L	<15						
Minerale olie (C30-C35)	µg/L	<8,0						
Minerale olie (C35-C40)	µg/L	<8,0						
Minerale olie totaal (C10-C40)	µg/L	<50	-	100	50	325	600	

Legenda

- < streefwaarde/aw2000 of RG
+ > Streefwaarde (S)
++ > Tussenwaarde (T)
+++ > Interventiewaarde (I)
Niet getoetst
RG Rapportagegrens