



ONTWERPBESLUIT NATUURBESCHERMINGSWET 1998 VAN GEDEPUTEERDE STATEN  
VAN GELDERLAND

---

Artikel 19d, 19e en 19kd lid 1 onder b

**Datum** : 22 augustus 2014  
**Onderwerp** : Natuurbeschermingswet 1998 – 2014-008334 - gemeente Aalten  
**Activiteit** : Uitbreiding van een varkenshouderij aan de Gendringseweg 9, 7122MJ  
Aalten  
**Verlenen/weigeren** : verlenen vergunning  
  
**Aanvrager** : Mts. van de Wolfshaar  
**Zaaknummer** : 2014-008334

Beslissing van GEDEPUTEERDE STATEN VAN GELDERLAND op het verzoek van Mts. van de Wolfshaar, Vragenderweg 71 te Vragender, hierna te noemen aanvrager, van 22 mei 2014 om een vergunning in het kader van de Natuurbeschermingswet 1998, hierna de Nbw 1998.

### **Aanvraag en procesverloop**

De aanvraag voorziet in een uitbreiding van een varkenshouderij middels saldering. De inrichting is gelegen op circa 9.400 meter van het Natura 2000-gebied Korenburgerveen, circa 10.600 meter van het Natura 2000-gebied Bekendelle en circa 21.000 meter van Stelkampsveld.

Voor de beoordeling van de aanvraag zijn de volgende stukken gebruikt:

- Aanvraagformulier Nbw 1998 agrarische bedrijven inclusief bijlagen, d.d. 21 mei 2014.

Op 19 juni 2014 hebben wij van de aanvrager aanvullende stukken ontvangen.

Op deze vergunningaanvraag is afdeling 3.4 van de Algemene wet bestuursrecht van toepassing verklaard.

### **Besluit**

Gedeputeerde Staten van Gelderland;

Gelet op de artikelen 10a, 16, 19d, 19e en 19kd lid 1 onder b van de Nbw 1998;

**HEBBEN BESLOTEN**

Mts. van de Wolfshaar een vergunning conform de beschrijving in de aanvraag te **verlenen** onder de volgende voorschriften:

1. Deze vergunning dient op het bedrijf aanwezig te zijn.
2. Deze vergunning vervangt de op 27 maart 2013 vermelden verleende vergunning met zaaknummer 2012-010107.

### **Beoordeling van de aanvraag**

De aanvraag betreft een varkenshouderij waarvan de veebezetting uitbreidt welke wordt mogelijk gemaakt middels saldering.

De mogelijk schadelijke effecten op de instandhoudingsdoelstellingen worden uitsluitend veroorzaakt door stikstofdepositie.

Aangezien salderen op grond van het salderingssysteem niet meer mogelijk is, is voor deze aanvraag artikel 15 van de Verordening Stikstof en Natura 2000 Gelderland van toepassing.

Mogelijke effecten kunnen optreden op de Natura 2000-gebieden Korenburgerveen, Bekendelle en Stelkampsveld. De instandhoudingsdoelstellingen van de voor deze aanvraag relevante Natura 2000-gebieden zijn vermeld in bijlage 1.

#### *Toetsing Depositie*

Binnen de Natura 2000-gebieden zijn verschillende habitattypen aanwezig. Deze hebben een kritische depositiewaarde. Als de ammoniakdepositie boven deze waarde uitkomt, kunnen er soorten verdwijnen die kenmerkend zijn voor deze habitattypen.

Nu sprake is van een wijziging van de bestaande activiteit kan, ondanks de te treffen maatregelen, een depositietoename op de stikstofgevoelige habitattypen per saldo niet op voorhand worden uitgesloten.

Uit de aanvraag blijkt dat aanvrager ten behoeve van de uitbreiding van de veebezetting van een varkenshouderij wenst te salderen met het bedrijf aan de Eskesweg 7, 7A en 9 te Aalten en het bedrijf aan de Enterweg 3 te Markelo.

Op 26 maart 2013 is voor de inrichting aan de Eskesweg 7, 7A en 9 te Aalten een vergunning op grond van de Natuurbeschermingswet 1998 afgegeven met een totale ammoniakemissie van 4.255 kg. Uit de aangeleverde stukken blijkt dat 1670 kg van de ammoniakemissierechten, van de inrichting aan de Eskesweg 7, 7A en 9 te Aalten, worden gebruikt ten behoeve van de aangevraagde saldering.

Uit de aangeleverde stukken blijkt dat op 22 april 2014 door deze inrichting een aanvraag voor een Natuurbeschermingswetvergunning is gedaan voor de dieren aantallen die op het bedrijf overblijven na salderen. Op 15 juli 2014 is hierover een ontwerpbesluit genomen. De ter inzage termijn loopt op 2 september 2014 af.

Op 10 november 2000 is voor de inrichting aan de Enterweg 3 te Markelo een vergunning op grond van de Wet milieubeheer afgegeven met een totale ammoniakemissie van 1.252 kg. Uit de aangeleverde stukken blijkt dat 50 kg van de ammoniakemissierechten, van de inrichting aan de Enterweg 3 te Markelo, worden gebruikt ten behoeve van de aangevraagde saldering.

Uit de aangeleverde stukken blijkt dat op 31 maart 2014 door deze inrichting bij de gemeente Hof van Twente een verzoek tot intrekking is ingediend.

#### *Veebezetting*

In tabel 1 is de vergunde veebezetting op 27 maart 2013 en de aangevraagde veebezetting van het aangevraagde bedrijf weergegeven. In tabel 2 is de vergunde veebezetting op 26 maart 2013 en de veebezetting na saldering weergegeven voor het bedrijf (Eskesweg 7, 7a en 9 te Aalten) waarmee de aanvrager wenst te salderen. In tabel 3 is de vergunde veebezetting op 7 december 2004 en de veebezetting na saldering weergegeven voor het bedrijf (Enterweg 3 te Markelo) waarmee de aanvrager wenst te salderen.

**Tabel 1 veebezetting aanvrager Gendringseweg 9 te Aalten**

<b>Vergunde veebezetting Nbw-vergunning 27 maart 2013 (2012-010107)</b>		
<b>Diersoort</b>	<b>Rav-code / BWL</b>	<b>Aantal</b>
Gespeende biggen	D1.1.10.1 / BWL 2005.01.V3	2.830
Gespeende biggen	D1.1.100.2	120
Kraamzeugen	D1.2.11 / BWL 2005.01.V3	150
Guste en dragende zeugen	D1.3.7 / BWL 2005.01.V3	650
Dekberen	D2.2 / BWL 2005.01.V3	2
Opfokzeugen	D3.100.2	96

<b>Aangevraagde veebezetting</b>		
<b>Diersoort</b>	<b>Rav-code / BWL</b>	<b>Aantal</b>
Gespeende biggen	D1.1.15.4.2 / BWL 2007.02.V1	10.752
Kraamzeugen	D1.2.17.4 / BWL 2007.02.V1	480
Guste en dragende zeugen	D1.3.12.4 / BWL 2007.02.V1	1.754
Dekberen	D2.4.4 / BWL 2007.02.V1	3
Opfokzeugen	D3.2.15.4.2 / BWL 2007.02.V1	145

**Tabel 2 veebezetting van het bedrijf dat N-rechten overdraagt, adres: Eskesweg 7, 7a en 9 te Aalten)**

<b>Vergunde veebezetting Nbw-vergunning 26 maart 2013 (2012-020749)</b>		
<b>Diersoort</b>	<b>Rav-code/BWL</b>	<b>Aantal</b>
Vleesvarkens	D3.2.1.1 / BWL 2001.22	627
Vleesvarkens	D3.2.1.2 / BWL 2001.23	294
Vleesvarkens	D3.2.15.4.2 / BWL 2007.02.V1; BWL 2010.02.V1; BWL 2009.12	2.204

<b>Veebezetting na saldering Nbw-ontwerpbesluit 15 juli 2014 (2014-006800)</b>		
<b>Diersoort</b>	<b>Rav-code/BWL</b>	<b>Aantal</b>
Vleesvarkens	D3.2.1.1 / BWL 2001.22	627
Vleesvarkens	D3.2.15.4.2 / BWL 2007.02.V1; BWL 2010.02.V1; BWL 2009.12	1.272

**Tabel 3 veebezetting van het bedrijf dat N-rechten overdraagt, adres: Enterweg 3 te Markelo)**

<b>Vergunde veebezetting op 10 november 2000</b>		
<b>Diersoort</b>	<b>Rav-code/BWL</b>	<b>Aantal</b>
Melkkoeien	A1.100.1	49
Vrouwelijk jongvee	A3	33
Gespeende biggen	D1.1.100.1	300
Kraamzeugen	D1.2.100	22
Guste en dragende zeugen	D1.3.100	50
Guste en dragende zeugen	D1.3.101	19
Dekberen	D2.100	1

<b>Veebezetting na saldering</b>		
<b>Diersoort</b>	<b>Rav-code/BWL</b>	<b>Aantal</b>
Melkkoeien	A1.100.1	2
Vrouwelijk jongvee	A3	33

Voor deze aanvraag wordt de volgende veebezetting ingezet voor saldering:

<b>Veebezetting ingezet voor saldering</b>		
<b>Diersoort</b>	<b>Rav-code/BWL</b>	<b>Aantal</b>
Guste en dragende zeugen	D1.3.100	4
Kraamzeugen	D1.2.100	4

#### *Depositie*

Voor de dichtstbijzijnde habitattypen, die voor deze aanvraag relevant zijn, is de depositie in de verschillende situaties weergegeven in tabel 4. Een negatieve waarde in de kolom gemiddeld houdt in dat er sprake is van een afname van de depositie op het betreffende habitatype.

**Tabel 4 NH<sub>3</sub>-depositie van de bedrijven in mol/ha/jr**

Habitatype	Depositie (berekening incl. saldering)		
	26/27 maart 2013 Inclusief saldering	Aanvraag	Verschil
<i>Korenburgerveen</i>			
H91E0C Beekbegeleidende bossen	2,9	2,2	-0,7
H7120 Herstellende hoogvenen	2,9	2,2	-0,7
H7210 Galigaanmoerassen	2,9	1,8	-1,1
H6410 Blauwgraslanden	2,1	1,6	-0,5
<i>Bekendelle</i>			
H91E0C Beekbegeleidende bossen	2,0	1,5	-0,5
H9120 Beuken-eikenbossen	2,0	1,5	-0,5
H9160 Eiken-haagbeukenbossen	1,9	1,4	-0,5
<i>Stelkampsveld</i>			
Dichtstbijzijnde rand gebied	0,3	0,3	0

Uit tabel 4 blijkt dat de aanvraag niet tot gevolg heeft dat de stikstofdepositie op de aanwezig stikstofgevoelige habitattypen toeneemt.

Vanwege de directe samenhang tussen de bedrijven, is de vermindering van de veebezetting van het bedrijf gelegen aan de Eskesweg 7, 7a en 9 te Aalten en het bedrijf aan de Enterweg 3 te Markelo te beschouwen als een mitigerende maatregel op grond waarvan is verzekerd dat de stikstofdepositie per saldo niet zal toenemen.

### **Conclusie**

Op grond van het vorenstaande hebben wij gezien de passende beoordeling en de getroffen mitigerende maatregelen de zekerheid verkregen dat het project geen significant negatieve effecten heeft op de instandhoudingsdoelen van de betrokken Natura 2000-gebieden. Nu tevens de belangen zoals vermeld in artikel 19 e sub c Nbw 1998 niet aan de orde zijn, kan de vergunning worden verleend.

### **Zienswijzen**

Gedurende de periode van terinzagelegging kunnen belanghebbenden schriftelijk of mondeling zienswijzen over het ontwerpbesluit naar voren brengen. Ingediende zienswijzen worden met het uiteindelijke besluit en de bijbehorende stukken ter inzage gelegd.

Schriftelijke zienswijzen kunnen worden gericht aan Gedeputeerde Staten van Gelderland, Postbus 9090, 6800 GX Arnhem, of aan [post@gelderland.nl](mailto:post@gelderland.nl), onder vermelding van het zaaknummer dat op de eerste bladzijde van het ontwerpbesluit staat vermeld. Voor een mondelinge zienswijze of toelichting over het ontwerpbesluit kan contact worden opgenomen met het Provincieloket (telefoonnummer (026) 359 99 99).

Wij maken u erop attent dat alleen beroep tegen het uiteindelijke besluit kan worden ingediend als de indiener ook een zienswijze heeft ingebracht tegen het ontwerpbesluit en men belanghebbende is.

De periode van terinzagelegging staat vermeld op de kennisgeving welke wordt toegezonden met dit ontwerpbesluit en is in te zien via internet: [www.gelderland.nl>actueel>bekendmakingen](http://www.gelderland.nl>actueel>bekendmakingen).

bijlagen:

- Bijlage 1: Instandhoudingsdoelstellingen.
- Bijlage 2: Berekening referentie situatie inclusief saldering
- Bijlage 3: Berekening aangevraagde situatie inclusief saldering

## BIJLAGE 1: Instandhoudingsdoelstellingen van de voor deze aanvraag relevante Natura 2000-gebieden

### Korenburgerveen (Habitatrichtlijn)

#### Aanwijzing en aanmelding:

Het gebied Korenburgerveen is op 20 mei 2003 aangemeld als speciale beschermingszone krachtens de Habitatrichtlijn (92/43/EEG). Op 7 december 2004 heeft de Europese Commissie de communautaire lijst vastgesteld op basis waarvan Nederland het gebied moet aanwijzen.

Het gebied is op 7 mei 2013 aangewezen.

In onderstaande tabel staan de voor NH<sub>3</sub> gevoelige instandhoudingsdoelstellingen voor het Natura 2000-gebied Korenburgerveen.

**Tabel 1 Instandhoudingsdoelen (bron: aanwijzingsbesluit Korenburgerveen)**

(= behoudoelstelling; > ontwikkeldoelstelling; =<) behoudoelstelling maar achteruitgang toegestaan ten gunste van specifieke ontwikkeldoelstelling)

Habitattypen	Doelstelling oppervlakte	Doelstelling kwaliteit
H4010A Vochtige heiden op zandgronden	=	=
H6410 Blauwgraslanden	>	>
H7120 Herstellende hoogvenen	=(<)	>
H7210 Galigaanmoerassen <sup>1</sup>	=	=
H 91D0 Hoogveenbossen <sup>1</sup>	=	>
H91E0C Beekbegeleidende alluviale bossen <sup>1</sup>	=	>

<sup>1</sup>Prioritair habitatype

### Bekendelle (Habitatrichtlijn)

#### Aanwijzing en aanmelding

Het gebied Bekendelle is op 20 mei 2003 aangemeld als speciale beschermingszone krachtens de Habitatrichtlijn (92/43/EEG). Op 7 december 2004 heeft de Europese Commissie de communautaire lijst vastgesteld op basis waarvan Nederland het gebied moet aanwijzen.

Het gebied is op 7 mei 2013 aangewezen.

In onderstaande tabel staan de voor NH<sub>3</sub> gevoelige instandhoudingsdoelstellingen voor het Natura 2000-gebied Bekendelle.

**Tabel 1 Instandhoudingsdoelstellingen (bron: aanwijzingsbesluit Bekendelle)**

(= behoudoelstelling; > ontwikkeldoelstelling)

Habitattypen	Doelstelling oppervlakte	Doelstelling kwaliteit
H9120 Beuken-eikenbossen met hulst	=	>
H9160 Eiken-haagbeukenbos	>	>
H91E0C Beekbegeleidende alluviale bossen <sup>1</sup>	=	>

<sup>1</sup>Prioritair habitatype

**Stelkampsveld (Habitatrichtlijn)**

**Aanwijzing en aanmelding**

Het gebied Stelkampsveld is op 20 mei 2003 aangemeld als speciale beschermingszone krachtens de Habitatrichtlijn (92/43/EEG). Op 7 december 2004 heeft de Europese Commissie de communautaire lijst vastgesteld op basis waarvan Nederland het gebied moet aanwijzen.

Het gebied is op 7 mei 2013 aangewezen.

In onderstaande tabel staan de voor NH<sub>3</sub> gevoelige instandhoudingsdoelstellingen voor het Natura 2000-gebied Stelkampsveld.

**Tabel 1 Instandhoudingsdoelen (bron: aanwijzingsbesluit Stelkampsveld)**  
(= behouddoelstelling; > ontwikkeldoelstelling)

<b>Habitattypen</b>	<b>Doelstelling oppervlakte</b>	<b>Doelstelling kwaliteit</b>
H3130 Zwakgebufferde vennen	>	>
H4010A Vochtige heiden op zandgronden	>	>
H4030 Droge heiden	=	=
H6230 Heischrale graslanden <sup>1</sup>	>	>
H6410 Blauwgraslanden	>	=
H7150 Pioniervegetaties met snavelbiezen	>	>
H7230 Kalkmoerassen	>	>
H91E0C Beekbegeleidende alluviale bossen <sup>1</sup>	>	>

<sup>1</sup>Prioritair habitatype



## BIJLAGE 2: Berekening referentie situatie inclusief saldering

Naam van de berekening: Referentiesituatie incl saldering

Gemaakt op: 11-08-2014 16:39:50

Zwaartepunt X: 237,200 Y: 444,100

Cluster naam: Mts. van de Wolfshaar, Gendringseweg 9 te Aalten

Berekende ruwheid: 0,18 m

### Emissie Punten:

Volgnr.	BronID	X-coord.	Y-coord.	Hoogte	Gem.geb. hoogte	Diam.	Uittr. snelheid	Emissie
1	Stal 1	233 999	437 806	5,9	5,3	3,6	1,37	976
2	Stal 2	234 038	437 804	6,7	4,3	2,9	1,52	756
3	Stal 3	234 050	437 873	3,7	2,9	0,5	4,00	336
4	Stal 4	234 020	437 889	8,7	6,1	0,5	4,00	90
5	Eskesweg Stal 3A	239 142	438 746	4,8	4,1	3,1	1,45	674
6	Eskesweg Stal 3B	239 116	438 777	4,1	4,8	0,5	4,00	345
7	Eskesweg Stal 4	239 109	438 801	4,5	3,9	0,5	4,00	1 536
8	Eskesweg Stal 9	238 942	438 842	5,5	3,9	2,0	1,45	259
9	Eskesweg Stal 10	238 972	438 826	4,0	3,1	0,5	4,00	824
10	Eskesweg Stal 11A	238 920	438 857	5,5	3,8	2,0	1,18	235
11	Eskesweg Stal 11B	238 957	438 863	5,5	3,8	0,5	4,00	352
12	Enterweg Stal D	236 881	475 018	5,0	3,2	0,5	4,00	17
13	Enterweg Stal E	236 862	475 011	4,0	4,0	0,5	4,00	33

### Gevoelige locaties:

Volgnummer	Naam	X coördinaat	Y coördinaat	Depositie
1	<i>Korenburgerveen</i>			
1	H91E0C Beekbegeleidende bossen	241 584	443 743	2,88
2	H7120 Herstellende hoogvenen	241 568	443 775	2,86
3	H7210 Galigaanmoerassen	241 796	444 218	2,88
4	H6410 Blauwgraslanden	242 853	444 719	2,09
	<i>Bekendelle</i>			
5	H91E0C Beekbegeleidende bossen	244 675	440 105	1,98
6	H9120 Beuken-eikenbossen	244 797	439 940	1,95
7	H9160 Eiken-haagbeukenbos	245 023	439 651	1,85
	<i>Stelkampsveld</i>			
8	Rand gebied	229 661	458 604	0,30

### Details van Emissie Punt: Stal 1 (1423)

Volgnr.	Code	Type	Aantal	Emissie	Totaal
1	D1.1.10.1	Gespeende biggen	730	0.18	131.4
2	D1.3.7	Guste en dragende zeugen	650	1.3	845

### Details van Emissie Punt: Stal 2 (1424)

Volgnr.	Code	Type	Aantal	Emissie	Totaal
1	D1.1.10.1	Gespeende biggen	2100	0.18	378
2	D1.2.11	Kraamzeugen	150	2.5	375

**Details van Emissie Punt: Stal 3 (1425)**

Volgnr.	Code	Type	Aantal	Emissie	Totaal
1	D3.100.2	Opfokzeugen	96	3.5	336

**Details van Emissie Punt: Stal 4 (1426)**

Volgnr.	Code	Type	Aantal	Emissie	Totaal
1	D1.1.100.2	Gespeende biggen	120	0.75	90

**Details van Emissie Punt: Eskesweg Stal 3A (1447)**

Volgnr.	Code	Type	Aantal	Emissie	Totaal
1	D3.2.15.4.2	Vleesvarkens	1272	0.53	674.16

**Details van Emissie Punt: Eskesweg Stal 3B (1448)**

Volgnr.	Code	Type	Aantal	Emissie	Totaal
1	D3.2.1.1	Vleesvarkens	115	3	345

**Details van Emissie Punt: Eskesweg Stal 4 (1449)**

Volgnr.	Code	Type	Aantal	Emissie	Totaal
1	D3.2.1.1	Vleesvarkens	512	3	1536

**Details van Emissie Punt: Eskesweg Stal 9 (1450)**

Volgnr.	Code	Type	Aantal	Emissie	Totaal
1	D3.2.15.4.2	Vleesvarkens	488	0.53	258.64

**Details van Emissie Punt: Eskesweg Stal 10 (1451)**

Volgnr.	Code	Type	Aantal	Emissie	Totaal
1	D3.2.1.2	Vleesvarkens	206	4	824

**Details van Emissie Punt: Eskesweg Stal 11A (1452)**

Volgnr.	Code	Type	Aantal	Emissie	Totaal
1	D3.2.15.4.2	Vleesvarkens	444	0.53	235.32

**Details van Emissie Punt: Eskesweg Stal 11B (1453)**

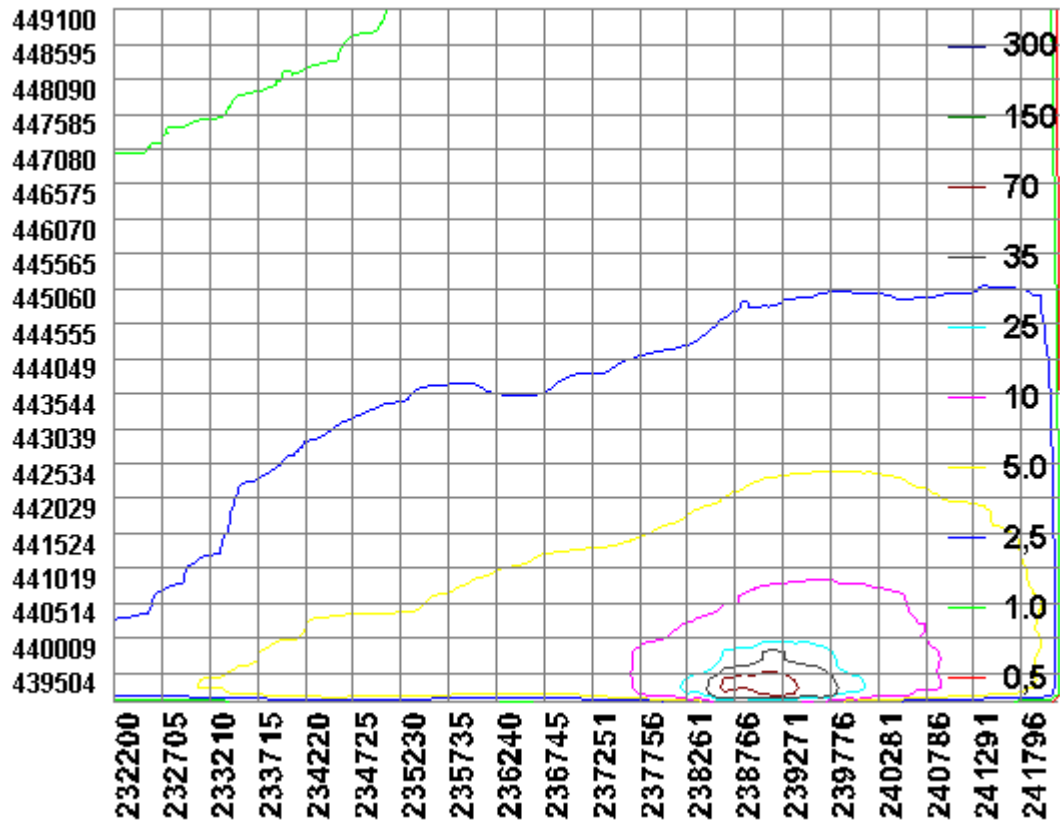
Volgnr.	Code	Type	Aantal	Emissie	Totaal
1	D3.2.1.2	Vleesvarkens	88	4	352

**Details van Emissie Punt: Enterweg Stal D (1461)**

Volgnr.	Code	Type	Aantal	Emissie	Totaal
1	D1.3.100	Guste en dragende zeugen	4	4.2	16.8

**Details van Emissie Punt: Enterweg Stal E (1462)**

Volgnr.	Code	Type	Aantal	Emissie	Totaal
1	D1.2.100	Kraamzeugen	4	8.3	33.2



### BIJLAGE 3: Berekening aangevraagde situatie

Naam van de berekening: Aangevraagde situatie incl saldering

Gemaakt op: 12-08-2014 15:11:41

Zwaartepunt X: 236,700 Y: 443,200

Cluster naam: Mts. van de Wolfshaar, Gendringseweg 9 te Aalten

Berekende ruwheid: 0,19 m

#### Emissie Punten:

Volgnr.	BronID	X-coord.	Y-coord.	Hoogte	Gem.geb. hoogte	Diam.	Uitr. snelheid	Emissie
1	Stal 1 links	233 975	437 800	4,5	5,3	3,6	1,29	504
2	Stal 1 rechts	233 995	437 805	4,5	5,3	3,6	1,29	504
3	Stal 2 links	234 038	437 804	6,7	5,3	2,9	1,03	361
4	Stal 2 rechts	234 073	437 813	4,6	5,3	2,9	1,03	415
5	Stal 3 rechts	234 137	437 829	4,8	5,7	3,8	1,60	591
6	Stal 3 links	234 106	437 822	4,8	5,7	3,8	1,60	591
7	Eskesweg Stal 3A	239 142	438 746	4,8	4,1	3,1	1,45	674
8	Eskesweg Stal 3B	239 116	438 777	4,8	4,1	0,5	4,00	345
9	Eskesweg Stal 4	239 109	438 801	4,5	3,9	0,5	4,00	1 536
10	Eskesweg Stal 9	238 942	438 842	5,5	3,9	2,0	1,45	0
11	Eskesweg Stal 10	238 972	438 826	4,0	3,1	0,5	4,00	0
12	Eskesweg Stal 11A	238 920	438 857	5,5	3,8	2,0	1,18	0
13	Eskesweg Stal 11B	238 957	438 863	5,5	3,8	0,5	4,00	0
14	Enterweg Stal D	236 881	475 018	5,0	3,2	0,5	4,00	0
15	Enterweg Stal E	236 862	475 011	4,0	4,0	0,5	4,00	0

#### Gevoelige locaties:

Volgnummer	Naam	X coördinaat	Y coördinaat	Depositie
1	<i>Korenburgerveen</i>			
1	H91E0C Beekbegeleidende bossen	241 584	443 743	2,16
2	H7120 Herstellende hoogvenen	241 568	443 775	2,15
3	H7210 Galigaanmoerassen	241 796	444 218	1,83
4	H6410 Blauwgraslanden	242 853	444 779	1,57
	<i>Bekendelle</i>			
5	H91E0C Beekbegeleidende bossen	244 675	440 105	1,48
6	H9120 Beuken-eikenbossen	244 797	439 940	1,46
7	H9160 Eiken-haagbeukenbos	245 023	439 651	1,40
	<i>Stelkampsveld</i>			
8	Rand gebied	229 661	458 604	0,26

#### Details van Emissie Punt: Stal 1 links (1434)

Volgnr.	Code	Type	Aantal	Emissie	Totaal
1	D1.3.12.4	G/D zeugen	800	0.63	504

#### Details van Emissie Punt: Stal 1 rechts (1435)

Volgnr.	Code	Type	Aantal	Emissie	Totaal
1	D1.3.12.4	G/D zeugen	800	0.63	504

**Details van Emissie Punt: Stal 2 links (1436)**

Volgnr.	Code	Type	Aantal	Emissie	Totaal
1	D1.3.12.4	G/D zeugen	154	0.63	97.02
2	D1.2.17.4	Kraamzeugen	210	1.25	262.5
3	D2.4.4	Dekberen	2	0.83	1.66

**Details van Emissie Punt: Stal 2 rechts (1437)**

Volgnr.	Code	Type	Aantal	Emissie	Totaal
1	D1.2.17.4	Kraamzeugen	270	1.25	337.5
2	D2.4.4	Dekberen	1	0.83	0.83
3	D3.2.15.4.2	Opfokzeugen	145	0.53	76.85

**Details van Emissie Punt: Stal 3 rechts (1438)**

Volgnr.	Code	Type	Aantal	Emissie	Totaal
1	D1.1.15.4.2	Gespeende biggen	5376	0.11	591.36

**Details van Emissie Punt: Stal 3 links (1439)**

Volgnr.	Code	Type	Aantal	Emissie	Totaal
1	D1.1.15.4.2	Gespeende biggen	5376	0.11	591.36

**Details van Emissie Punt: Eskesweg Stal 3A (1454)**

Volgnr.	Code	Type	Aantal	Emissie	Totaal
1	D3.2.15.4.2	Vleesvarkens	1272	0.53	674.16

**Details van Emissie Punt: Eskesweg Stal 3B (1455)**

Volgnr.	Code	Type	Aantal	Emissie	Totaal
1	D3.2.1.1	Vleesvarkens	115	3	345

**Details van Emissie Punt: Eskesweg Stal 4 (1456)**

Volgnr.	Code	Type	Aantal	Emissie	Totaal
1	D3.2.1.1	Vleesvarkens	512	3	1536

**Details van Emissie Punt: Eskesweg Stal 9 (1457)**

Volgnr.	Code	Type	Aantal	Emissie	Totaal
1	D3.2.15.4.2	Vleesvarkens	0	0.53	0

**Details van Emissie Punt: Eskesweg Stal 10 (1458)**

Volgnr.	Code	Type	Aantal	Emissie	Totaal
1	D3.2.1.2	Vleesvarkens	0	4	0

**Details van Emissie Punt: Eskesweg Stal 11A (1459)**

Volgnr.	Code	Type	Aantal	Emissie	Totaal
1	D3.2.15.4.2	Vleesvarkens	0	0.53	0

**Details van Emissie Punt: Eskesweg Stal 11B (1460)**

Volgnr.	Code	Type	Aantal	Emissie	Totaal
1	D3.2.1.2	Vleesvarkens	0	4	0

**Details van Emissie Punt: Enterweg Stal D (1463)**

Volgnr.	Code	Type	Aantal	Emissie	Totaal
1	D1.3.100	G/D zeugen	0	4.2	0

**Details van Emissie Punt: Enterweg Stal E (1464)**

Volgnr.	Code	Type	Aantal	Emissie	Totaal
1	D1.2.100	Kraamzeugen	0	8.3	0

