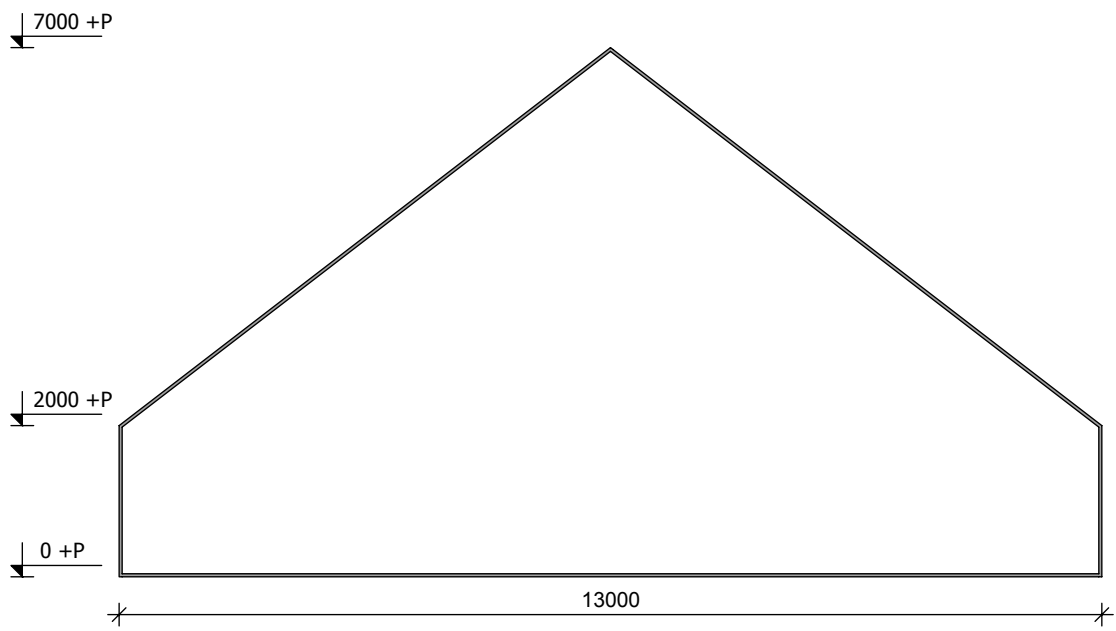


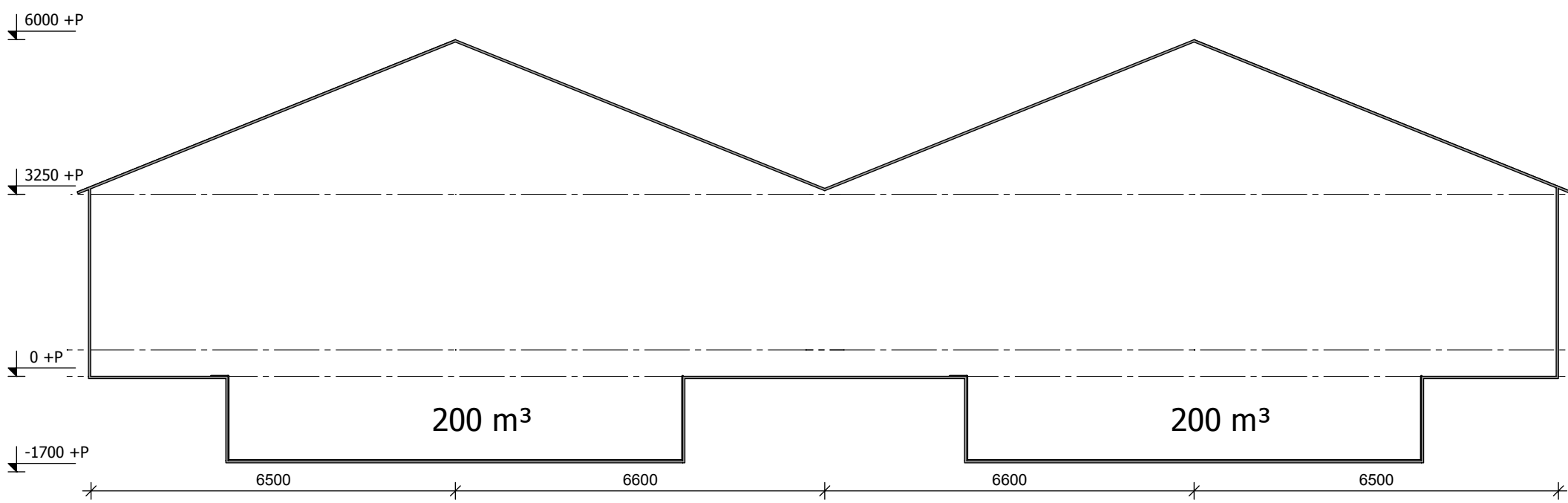


GEBOUWEN

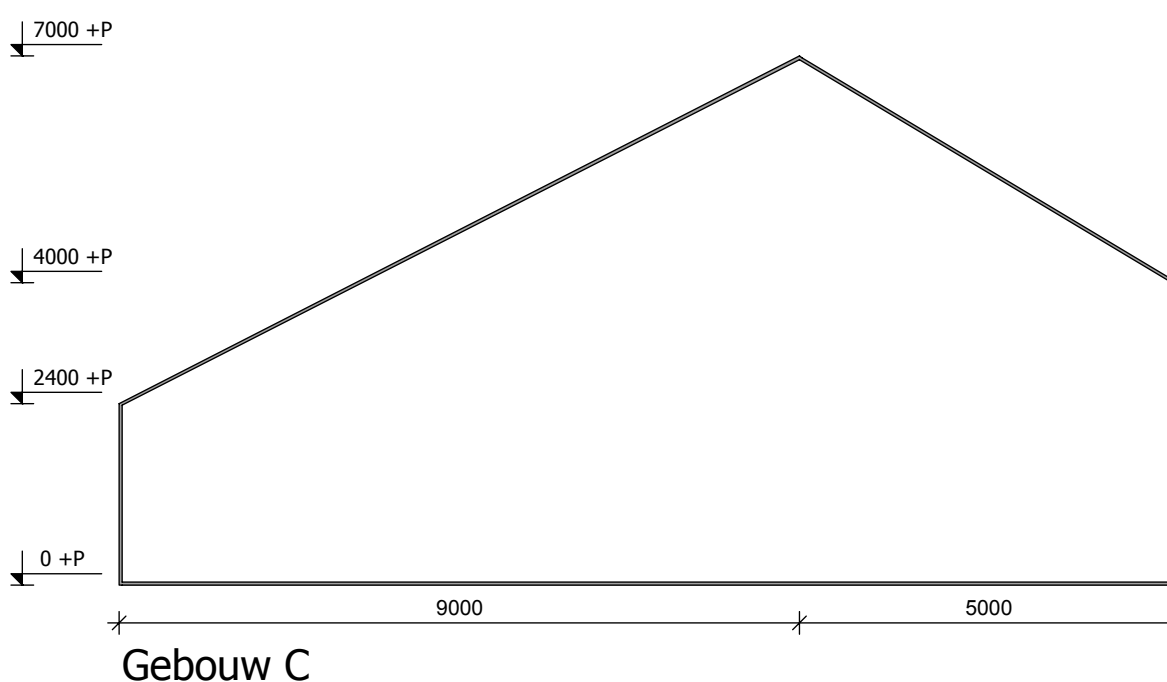
- A woning
- B Stal, 76 melk- en kalfkoeien A 1.100.1, 32 stuks vrouwelijk jongvee A 3
- C veldschuur/melkput/werktuigberging, 15 schapen B 1
- D stal, 44 melk- en kalfkoeien A 1.100.1, 28 stuks vrouwelijk jongvee A 3
- E stal 10 st. volwassen paarden K1
- F stal, houtopslag, zaagsel, grasmaaier en fietsen
- G hooiberg stro
- H hooiberg hooi
- J drijfmest opslag 800 m3



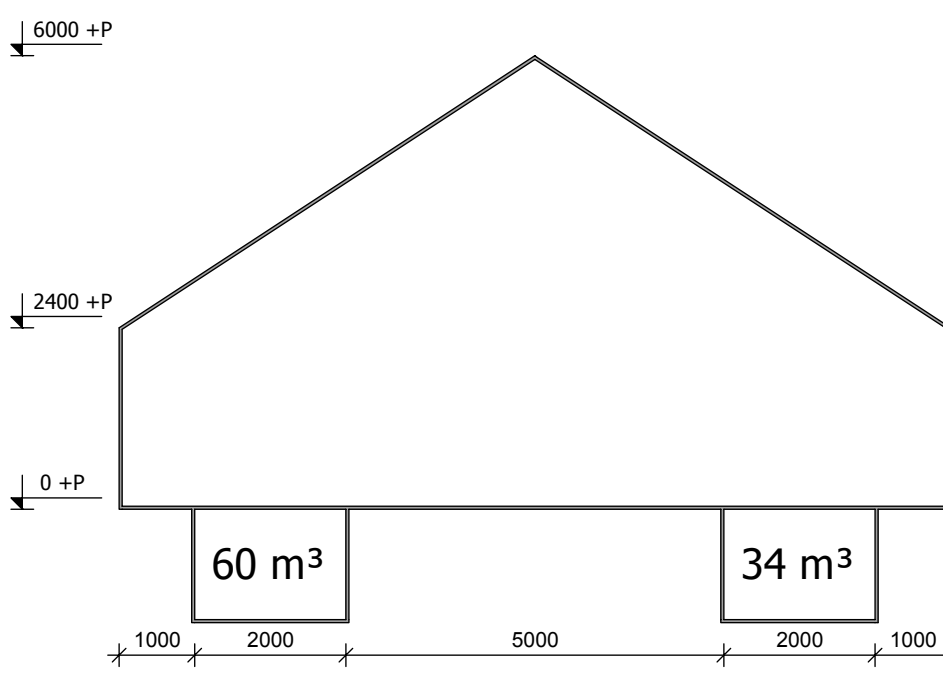
Gebouw A



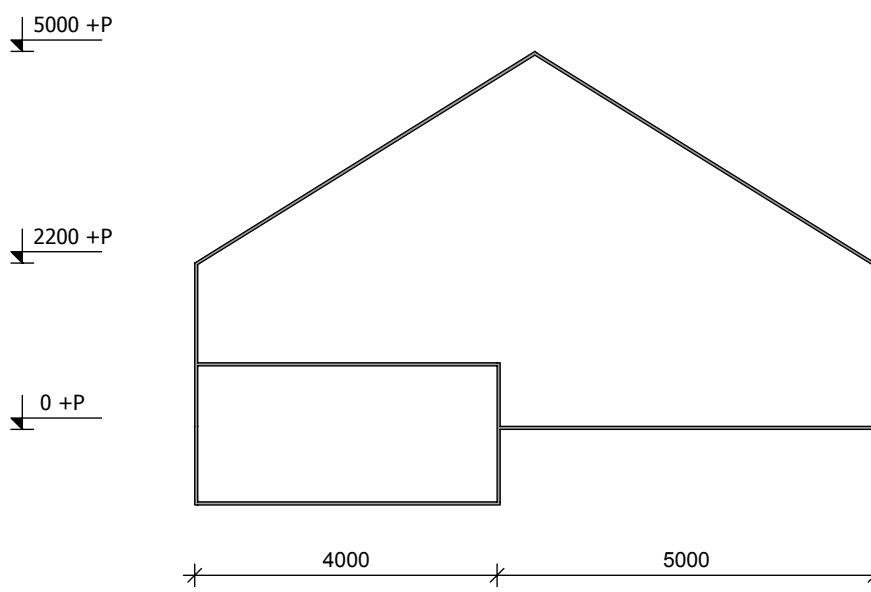
Gebouw B



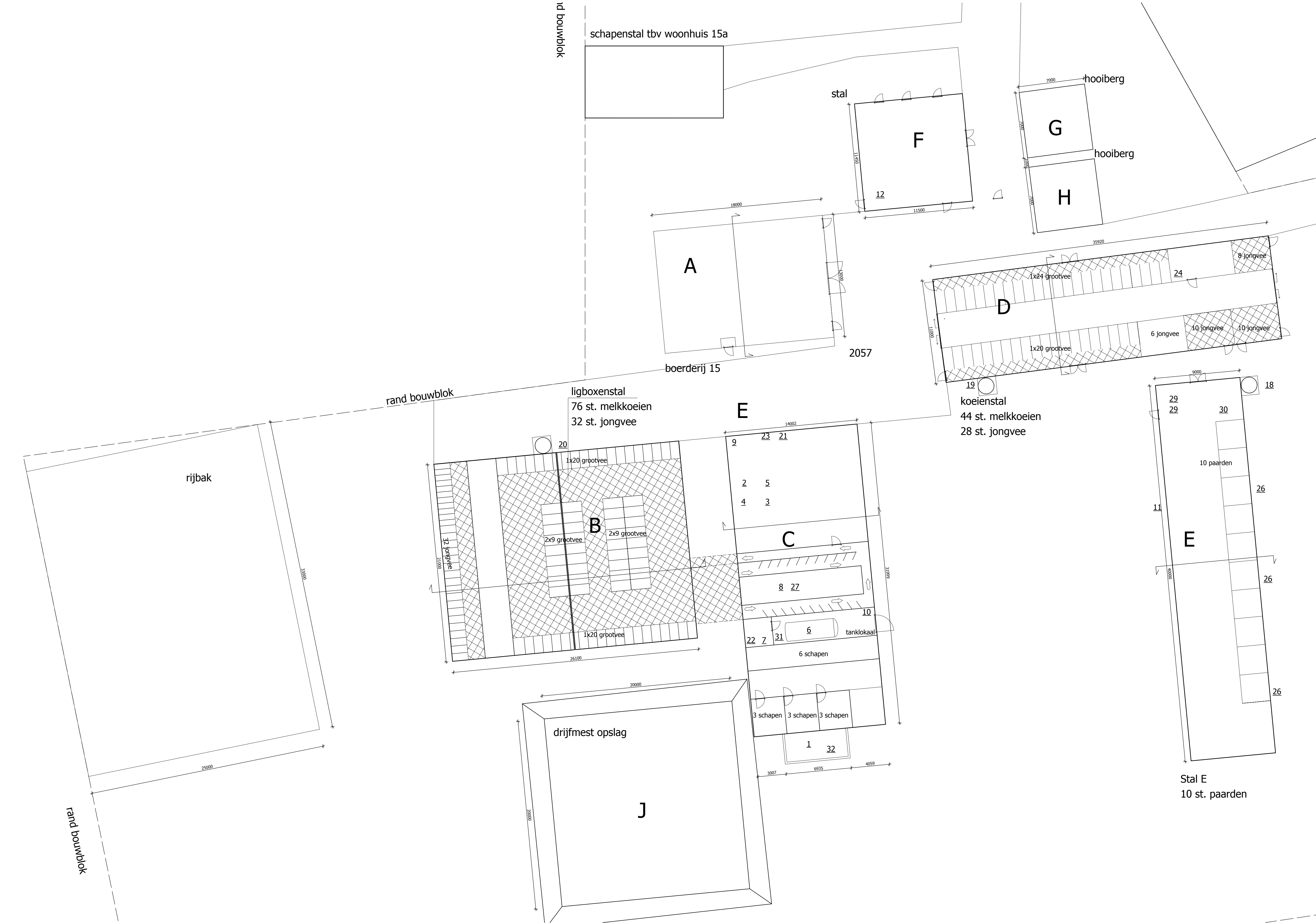
Gebouw C



Gebouw D



Gebouw E



LEGENDA	VERMOGEN	EENHEID
1 dieselolie opslag in lekbak		2000 liter
2 tractor	66 pk	
3 tractor	50 pk	
4 tractor	40 pk	
5 tractor	31 pk	
6 melktank	Roerder	4500 liter
7 melkmachine motor	4 pk	
8 melkpomp	0,35 pk	
9 hydrofoor	2,25 pk	
10 boiler	0,7 pk	
11 kadaverton	0,5 pk	
12 oud papier		
13		
14		
15		
16		
17		
18 voersilo met vijzel	8 ton	
19 voersilo met vijzel	10 ton	
20 voersilo met vijzel	10 ton	
21 lasapparaat	2,3 kw	
22 medicijnenkast		
23 compressor	0,2 kw	
24 hogedrukreiniger	0,75 kw	
25 bestrijdingsmiddelenkast		
26 ventilator	0,5 kw	
27 melkput		
28 melktank koeling	4 kw	
29 eieren raaptafel	0,35 kw	
30 voerbak	1,5 kw	
31 melktankroerder	0,35 kw	
32 dieselolie tank pompje	0,5 kw	
33		