



BESLUIT NATUURBESCHERMINGSWET 1998 VAN GEDEPUTEERDE STATEN VAN  
GELDERLAND

---

Artikel 19d, 19e en 19kd lid 1 onder b

**Datum** : 4 maart 2015  
**Onderwerp** : Natuurbeschermingswet 1998 - 2014-012204 - gemeente Bronckhorst  
**Activiteit** : het uitbreiden van een melkrundveehouderij aan de Muizengatweg 4,  
7227 DN Toldijk  
**Verlenen/weigeren** : verlenen vergunning  
  
**Aanvrager** : V.O.F. Regelink  
**Zaaknummer** : 2014-012204

Beslissing van GEDEPUTEERDE STATEN VAN GELDERLAND op het verzoek van V.O.F. Regelink, Muizengatweg 4 te Toldijk, hierna te noemen aanvrager, van 29 augustus 2014 om een vergunning in het kader van de Natuurbeschermingswet 1998, hierna de Nbw 1998.

### **Aanvraag en procesverloop**

De aanvraag voorziet in het uitbreiden van een melkrundveehouderij. De inrichting is gelegen op ongeveer 4.250 meter van het Natura 2000-gebied Rijntakken, op ongeveer 8.900 meter van het Natura 2000-gebied Veluwe en op ongeveer 9.800 meter van het Natura 2000-gebied Landgoederen Brummen.

Voor de beoordeling van de aanvraag is het aanvraagformulier Nbw 1998 agrarische bedrijven inclusief bijlagen, d.d. 28 augustus 2014, gebruikt.

Het ontwerpbesluit heeft in de periode van 23 december 2014 tot 3 februari 2015 ter inzage gelegen. Het ontwerpbesluit is tevens toegezonden aan het college van Burgemeester en Wethouders van de gemeente Bronckhorst. Wij hebben geen zienswijzen ontvangen.

Op deze vergunningaanvraag is afdeling 3.4 van de Algemene wet bestuursrecht van toepassing verklaard.

### **Besluit**

Gedeputeerde Staten van Gelderland;  
Gelet op de artikelen 10a, 16, 19d, 19e en 19kd lid 1 onder b van de Nbw 1998;

### **HEBBEN BESLOTEN**

V.O.F. Regelink een vergunning conform de beschrijving in de aanvraag te **verlenen** onder de volgende voorschriften:

- 1 Deze vergunning dient op het bedrijf aanwezig te zijn.
- 2 Op het moment dat deze vergunning in werking treedt, vervangt deze de op 29 oktober 2012 verleende Nbw-vergunning met zaaknummer 2012-008571.

### **Beoordeling van de aanvraag**

De aanvraag betreft een melkrundveehouderij waarbij het aantal melkkoeien en vrouwelijk jongvee wordt uitgebreid.

Ten behoeve van deze uitbreiding zal een deel van de ammoniakemissierechten van de inrichting aan de Zutphen-Emmerikseweg 3 te Toldijk, eveneens in eigendom van V.O.F. Regelink, worden verplaatst naar de Muizengatweg 4 te Toldijk.

De mogelijk schadelijke effecten op de instandhoudingsdoelstellingen worden uitsluitend veroorzaakt door stikstofdepositie.

Aangezien salderen op grond van het salderingssysteem niet meer mogelijk is, is voor deze aanvraag artikel 15 van de Verordening Stikstof en Natura 2000 Gelderland van toepassing.

Mogelijke effecten kunnen optreden op de Natura 2000-gebieden Rijntakken (deelgebied IJssel), Veluwe en Landgoederen Brummen. De instandhoudingsdoelstellingen van de voor deze aanvraag relevante Natura 2000-gebieden zijn vermeld in bijlage 1.

#### *Toetsing Depositie*

Binnen de Natura 2000-gebieden zijn verschillende habitattypen aanwezig. Deze hebben een kritische depositiewaarde. Als de ammoniakdepositie boven deze waarde uitkomt, kunnen er soorten verdwijnen die kenmerkend zijn voor deze habitattypen.

Nu sprake is van een wijziging van de bestaande activiteit kan, ondanks de te treffen maatregelen, een depositietoename op de stikstofgevoelige habitattypen per saldo niet op voorhand worden uitgesloten.

Voor de inrichting is de onderstaande vergunning verleend:

**Tabel 1 Vergunningenhistorie aanvrager**

Vergunning/melding	Datum	Emissie (kg)
Vergunning Natuurbeschermingswet nr. 2012-008571	29 oktober 2012	2.231,5

Uit de aanvraag blijkt dat aanvrager wenst te salderen met het bedrijf aan de Zutphen-Emmerikseweg 3 te Toldijk, eveneens in eigendom van V.O.F. Regelink.

Voor het saldeerbedrijf is de onderstaande vergunning verleend:

**Tabel 2 Vergunningenhistorie saldeerbedrijf**

Vergunning/melding	Datum	Emissie (kg)
Vergunning Natuurbeschermingswet nr. 2012-008621	29 oktober 2012	1.267,3

Uit de aangeleverde stukken blijkt dat 994,3 kg van de ammoniakemissierechten van de inrichting aan de Zutphen-Emmerikseweg 3 te Toldijk worden gebruikt ten behoeve van de aangevraagde saldering.

Op 29 augustus 2014 is voor deze laatstgenoemde inrichting eveneens een Nbw-vergunningaanvraag ingediend (zaaknummer 2014-012215).

#### *Veebezetting*

In tabel 3 is de vergunde veebezetting op 29 oktober 2012 en de aangevraagde veebezetting van het aangevraagde bedrijf weergegeven. In tabel 4 is de vergunde veebezetting op 29 oktober 2012 en de veebezetting na saldering weergegeven voor het bedrijf waarmee de aanvrager wenst te salderen.

**Tabel 3 Veebezetting aanvrager Muizengatweg 4 te Toldijk**

Vergunde veebezetting op 29 oktober 2012		
Diersoort	Rav-code	Aantal
Melk- en kalfkoeien	A 1.100.1	200
Vrouwelijk jongvee tot 2 jaar	A 3	85

Aangevraagde veebezetting		
Diersoort	Rav-code	Aantal

Melk- en kalfkoeien	A 1.100.1	260
Vrouwelijk jongvee tot 2 jaar	A 3	160

**Tabel 4 Veebezetting van het bedrijf dat N-rechten overdraagt: Zutphen-Emmerikseweg 3 te Toldijk**

Vergunde veebezetting op 29 oktober 2012		
Diersoort	Rav-code	Aantal
Melk- en kalfkoeien	A 1.100.2	91
Vrouwelijk jongvee tot 2 jaar	A 3	67
Volwassen paard	K 1	1

Veebezetting na saldering		
Diersoort	Rav-code	Aantal
Vrouwelijk jongvee tot 2 jaar	A 3	70

#### Depositie

Voor de dichtstbijzijnde habitattypen, die voor deze aanvraag relevant zijn, is de depositie in de verschillende situaties weergegeven in tabel 5. Een negatieve waarde in de kolom gemiddeld houdt in dat er sprake is van een afname van de depositie op het betreffende habitatype.

**Tabel 5 NH<sub>3</sub>-depositie van de bedrijven in mol/ha/jr**

Habitatype	Depositie (berekening incl. saldering)		
	29-10-2012	Aanvraag	Vershil
<i>Rijntakken</i>			
H91E0A Zachthoutooibossen	1,0	1,0	0,0
H3150 Meren met krabbenscheer en fonteinkruiden	0,8	0,8	0,0
H6120 Stroomdalgraslanden	0,9	0,9	0,0
H6510 Glanshaverhooilanden	0,9	0,9	0,0
<i>Veluwe</i>			
H9120 Beuken-eikenbossen met hulst	0,4	0,3	-0,1
H9190 Oude eikenbossen	0,4	0,3	-0,1
<i>Landgoederen Brummen</i>			
H91E0C Beekbegeleidende bossen	0,5	0,5	0,0
H6410 Blauwgraslanden	0,5	0,5	0,0

Uit tabel 5 blijkt dat de aanvraag niet tot gevolg heeft dat de stikstofdepositie op de aanwezig stikstofgevoelige habitattypen toeneemt.

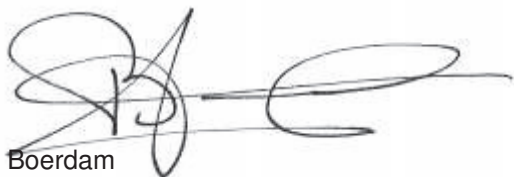
Vanwege de directe samenhang tussen de bedrijven, is de vermindering van de veebezetting van het bedrijf gelegen aan de Zutphen-Emmerikseweg 3 te Toldijk te beschouwen als een mitigerende maatregel op grond waarvan is verzekerd dat de stikstofdepositie per saldo niet zal toenemen.

#### Conclusie

Op grond van het vorenstaande hebben wij gezien de passende beoordeling en de getroffen mitigerende maatregelen de zekerheid verkregen dat het project geen significant negatieve effecten heeft op de instandhoudingsdoelen van de betrokken Natura 2000-gebieden. Nu tevens

de belangen zoals vermeld in artikel 19 e sub c Nbw 1998 niet aan de orde zijn, kan de vergunning worden verleend.

namens Gedeputeerde Staten van Gelderland,



H. Boerdam

### **Beroep**

Belanghebbenden kunnen binnen zes weken na de dag waarop het besluit ter inzage is gelegd hiertegen beroep instellen bij de Afdeling bestuursrechtspraak van de Raad van State (Postbus 20019, 2500 EA 's-Gravenhage).

Zij die partij zijn in de hoofdzaak kunnen bij de voorzitter van de Afdeling bestuursrechtspraak een verzoek indienen om een voorlopige voorziening te treffen.

Voor het behandelen van het beroepschrift en voor het behandelen van een verzoek om een voorlopige voorziening wordt griffierecht geheven. Over de hoogte en de wijze van betaling van het griffierecht kunt u informatie verkrijgen bij de Raad van State, telefoonnummer (070) 426 44 26.

bijlagen:

- Bijlage 1: Instandhoudingsdoelstellingen
- Bijlage 2: AAgro-Stacksberekening vergunde situatie inclusief saldering
- Bijlage 3: AAgro-Stacksberekening aangevraagde situatie

**BIJLAGE 1: Instandhoudingsdoelstellingen van de voor deze aanvraag relevante Natura 2000-gebieden**

***Natura 2000-gebied Rijntakken (Dit omvat de Habitatrichtlijn- en Vogelrichtlijngebieden Uiterwaarden IJssel, Uiterwaarden Waal, Uiterwaarden Neder-Rijn en Gelderse Poort)***

**Aanwijzing en aanmelding**

De Rijntakken is op 24 maart 2000 aangewezen als Vogelrichtlijngebied en daarnaast op 20 mei 2003 aangemeld als Habitatrichtlijngebied. Op 7 december 2004 heeft de Europese Commissie de communautaire lijst vastgesteld op basis waarvan Nederland het gebied moet aanwijzen.

Het gebied is op 29 april 2014 aangewezen. De aanwijzing als staatsnatuurmonument is hiermee van rechtswege komen te vervallen.

In onderstaande tabel staan de voor NH<sub>3</sub> gevoelige instandhoudingsdoelstellingen voor het Natura 2000-gebied Rijntakken.

**Tabel 1 Instandhoudingsdoelstellingen (Bron: aanwijzingsbesluit Rijntakken)**

(= behouddoelstelling; > ontwikkelingsdoelstelling; =<) behouddoelstelling maar achteruitgang toegestaan ten gunste van specifieke ontwikkeldoelstelling)

Habitattypen	Doelstelling oppervlakte	Doelstelling kwaliteit
H3150 Meren met krabbenscheer en fonteinkruiden	>	>
H3260B Beken en rivieren met waterplanten	>	=
H6120 Stroomdalgraslanden <sup>1</sup>	>	>
H6430C Ruigten en zomen, droog	=	=
H6510A Glanshaverhooilanden	>	>
H6510B Vossenstaarhooilanden	>	>
H91E0A Rivierbegeleidende zachthoutoobossen	=	>
H91E0B Essen-iepenbossen	>	>
H91F0 Droge hardhoutoobossen	>	>

<sup>1</sup>Prioritair habitattypen

***Veluwe (Habitatrichtlijn en Vogelrichtlijn)***

**Aanwijzing en aanmelding**

Het gebied Veluwe is op 11 juni 2014 definitief aangewezen als Habitatrichtlijngebied. De aanwijzing als Beschermde natuurmonument van de Leemputten bij Staverden en het mosterdveen is hiermee van rechtswege komen te vervallen.

De Veluwe is op 24 maart 2000 aangewezen als Vogelrichtlijngebied. In 2003 is de Veluwe aangemeld als Habitatrichtlijngebied bij de Europese Commissie. Op 7 december 2004 heeft de Europese Commissie de communautaire lijst vastgesteld op basis waarvan Nederland het gebied moet aanwijzen.

In onderstaande tabel staan de voor NH<sub>3</sub> gevoelige instandhoudingsdoelstellingen voor het Natura 2000-gebied Veluwe.

**Tabel 1 Instandhoudingsdoelstellingen (Bron: Aanwijzingsbesluit Veluwe)**  
(= behoudsdoelstelling; > ontwikkelingsdoelstelling)

<b>Habitattypen</b>	<b>Doelstelling verspreiding</b>	<b>Doelstelling oppervlakte</b>	<b>Doelstelling kwaliteit</b>
H2310 Stuifzandheiden met struikhei	=	>	>
H2320 Binnenlandse kraaiheibegroeiingen	=	=	=
H2330 Zandverstuivingen	=	>	>
H3130 Zwakgebufferde vennen	=	=	=
H3160 Zure vennen	=	=	>
H4010A Vochtige heiden op zandgronden	=	>	>
H4030 Droge heiden	=	>	>
H5130 Jeneverbesstruwelen	=	=	>
H6230 Heischrale graslanden <sup>1</sup>	=	>	>
H6410 Blauwgraslanden	=	>	>
H7110B Actief hoogveen <sup>1</sup>	=	>	>
H7140 Overgangs en trilvenen		=	=
H7150 Pioniervegetaties met snavelbiezen		>	>
H7230 Kalkmoerassen		=	=
H9120 Beuken-eikenbossen met hulst		>	>
H9190 Oude eikenbossen		>	>
H91E0C Beekbegeleidende alluviale bossen <sup>1</sup>		=	>

<sup>1</sup>Prioritair habitatype

### **Landgoederen Brummen (Habitatrichtlijn)**

#### **Aanwijzing en aanmelding**

Het gebied Landgoederen Brummen is op 4 juni 2013 definitief aangewezen als Habitatrichtlijngebied. Op 20 mei 2003 is Landgoederen Brummen in zijn geheel aangemeld als speciale bescher-mingszone krachtens de Habitatrichtlijn (92/43/EEG). Op 7 december 2004 heeft de Europese Commissie de communautaire lijst vastgesteld op basis waarvan Nederland het gebied moet aanwijzen.

In onderstaande tabel staan de voor NH<sub>3</sub> gevoelige instandhoudingsdoelstellingen voor het Natura 2000-gebied Landgoederen Brummen.

**Tabel 1 Instandhoudingsdoelen (bron: Aanwijzingsbesluit Landgoederen Brummen)**  
(= behouddoelstelling; > ontwikkeldoelstelling)

<b>Habitattypen</b>	<b>Doelstelling oppervlakte</b>	<b>Doelstelling kwaliteit</b>
H3130 Zwakgebufferde vennen	=	>
H4010A Vochtige heiden op zandgronden	>	>
H6230 Heischrale graslanden <sup>1</sup>	>	>
H6410 Blauwgraslanden	>	>
H7150 Pioniervegetaties met snavelbiezen	=	=
H9120 Beuken- eikenbossen met hulst	=	=
H91E0C Beekbegeleidende alluviale bossen <sup>1</sup>	=	>

<sup>1</sup>Prioritair habitatype

**BIJLAGE 2: AAgro-Stacksberekening vergunde situatie inclusief saldering**

Naam van de berekening: Muizengatweg 4 Toldijk vergund

Gemaakt op: 20-11-2014 11:29:59

Zwaartepunt X: 212,000 Y: 449,700

Cluster naam: Muizengatweg 4 te Toldijk

Berekende ruwheid: 0,16 m

**Emissie Punten:**

Volgnr.	BronID	X-coord.	Y-coord.	Hoogte	Gem.geb. hoogte	Diam.	Uitr. snelheid	Emissie
1	ZEweg stal 1	211 657	449 643	1,5	1,5	0,5	0,40	858
2	ZEweg stal 8	211 667	449 669	1,5	1,5	0,5	0,40	292
3	ZEweg stal 10	211 717	449 642	1,5	1,5	0,5	0,40	28
4	ZEweg stal 16	211 702	449 626	1,5	1,5	0,5	0,40	89
5	MGweg stal D bestaand	212 348	449 815	1,5	1,5	0,5	0,40	2 142
6	MGweg stal E bestaand	212 326	449 827	1,5	1,5	0,5	0,40	90
7	MGweg stal D nieuw	212 344	449 814	1,5	1,4	0,5	0,40	0
8	MGweg stal E nieuw	212 315	449 381	1,5	1,5	0,5	0,40	0

**Gevoelige locaties:**

Volgnr.	Naam	X coördinaat	Y coördinaat	Depositie
1	<i>Rijntakken (rand)</i>	208 105	450 170	1,20
2	H91E0A Zachthoutooibossen	207 096	453 251	1,00
3	H3150 Meren met krabbenscheer en fonteinkruiden	206 354	452 893	0,82
4	H6120 Stroomdalgraslanden	211 127	456 756	0,93
5	H6510 Glanshaverhooilanden	211 121	456 755	0,93
6	<i>Veluwe (rand)</i>	203 451	451 103	0,38
7	H9120 Beuken-eikenbossen met hulst	203 265	450 323	0,36
8	H9190 Oude eikenbossen	202 470	453 224	0,35
9	<i>Landgoederen Brummen (rand)</i>	205 539	456 945	0,51
10	H91E0C Beekbegeleidende bossen	205 942	457 573	0,48
11	H6410 Blauwgraslanden	205 140	457 593	0,46

**Details van Emissie Punt: ZEweg stal 1 (9617)**

Volgnr.	Code	Type	Aantal	Emissie	Totaal
1	A 1.100.2	Melkkoeien	78	11	858



**Details van Emissie Punt: ZEweg stal 8 (9618)**

Volgnr.	Code	Type	Aantal	Emissie	Totaal
1	A 1.100.2	Melkkoeien	7	11	77
2	A 3	Vrouwelijk jongvee	55	3.9	214.5

**Details van Emissie Punt: ZEweg stal 10 (9619)**

Volgnr.	Code	Type	Aantal	Emissie	Totaal
1	A 3	Vrouwelijk jongvee	6	3.9	23.4
2	K 1	Paarden	1	5	5

**Details van Emissie Punt: ZEweg stal 16 (9620)**

Volgnr.	Code	Type	Aantal	Emissie	Totaal
1	A 1.100.2	Melkkoeien	6	11	66
2	A 3	Vrouwelijk jongvee	6	3.9	23.4

**Details van Emissie Punt: MGweg stal D bestaan (9621)**

Volgnr.	Code	Type	Aantal	Emissie	Totaal
1	A 1.100.1	Melkkoeien	200	9.5	1900
2	A 3	Vrouwelijk jongvee	62	3.9	241.8

**Details van Emissie Punt: MGweg stal E bestaan (9622)**

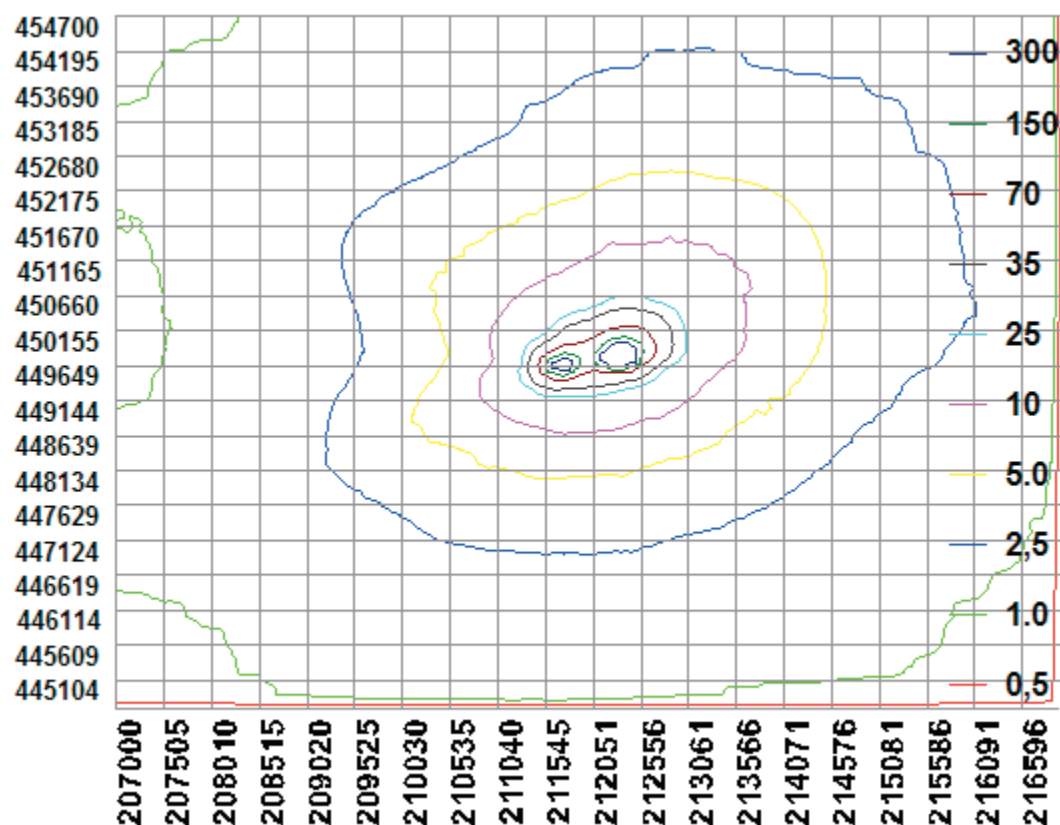
Volgnr.	Code	Type	Aantal	Emissie	Totaal
1	A 3	Vrouwelijk jongvee	23	3.9	89.7

**Details van Emissie Punt: MGweg stal D nieuw (9623)**

Volgnr.	Code	Type	Aantal	Emissie	Totaal
1	0		0	0	0

**Details van Emissie Punt: MGweg stal E nieuw (9624)**

Volgnr.	Code	Type	Aantal	Emissie	Totaal
1	0		0	0	0



### BIJLAGE 3: AAgro-Stacksberekening aangevraagde situatie

Naam van de berekening: Muizengatweg 4 Toldijk aanvraag

Gemaakt op: 20-11-2014 12:28:22

Zwaartepunt X: 212,000 Y: 449,700

Cluster naam: Muizengatweg 4 te Toldijk

Berekende ruwheid: 0,16 m

#### Emissie Punten:

Volgnr.	BronID	X-coord.	Y-coord.	Hoogte	Gem.geb hoogte	Diam.	Uittr. snelheid	Emissie
1	ZEweg stal 1	211 657	449 643	1,5	1,5	0,5	0,40	0
2	ZEweg stal 8	211 667	449 669	1,5	1,5	0,5	0,40	273
3	ZEweg stal 10	211 717	449 642	1,5	1,5	0,5	0,40	0
4	ZEweg stal 16	211 702	449 626	1,5	1,5	0,5	0,40	0
5	MGweg stal D bestaand	212 348	449 815	1,5	1,5	0,5	0,40	0
6	MGweg stal E bestaand	212 326	449 827	1,5	1,5	0,5	0,40	0
7	MGweg stal D nieuw	212 344	449 814	1,5	1,4	0,5	0,40	3 094
8	MGweg stal E nieuw	212 315	449 381	1,5	1,5	0,5	0,40	90

#### Gevoelige locaties:

Volgr.	Naam	X coördinaat	Y coördinaat	Depositie
1	<i>Rijntakken (rand)</i>	208 105	450 170	1,09
2	H91E0A Zachthoutoibossen	207 096	453 251	0,95
3	H3150 Meren met krabbenscheer en fonteinkruiden	206 354	452 893	0,76
4	H6120 Stroomdalgraslanden	211 127	456 756	0,89
5	H6510 Glanshaverhooilanden	211 121	456 755	0,89
6	<i>Veluwe (rand)</i>	203 451	451 103	0,36
7	H9120 Beuken-eikenbossen met hulst	203 265	450 323	0,34
8	H9190 Oude eikenbossen	202 470	453 224	0,34
9	<i>Landgoederen Brummen (rand)</i>	205 539	456 945	0,51
10	H91E0C Beekbegeleidende bossen	205 942	457 573	0,47
11	H6410 Blauwgraslanden	205 140	457 593	0,45

#### Details van Emissie Punt: ZEweg stal 1 (9617)

Volgnr.	Code	Type	Aantal	Emissie	Totaal
1	0		0	0	0

#### Details van Emissie Punt: ZEweg stal 8 (9618)

Volgnr.	Code	Type	Aantal	Emissie	Totaal
1	A 3	Vrouwelijk jongvee	70	3.9	273

**Details van Emissie Punt: ZEweg stal 10 (9619)**

Volgnr.	Code	Type	Aantal	Emissie	Totaal
1	0		0	0	0

**Details van Emissie Punt: ZEweg stal 16 (9620)**

Volgnr.	Code	Type	Aantal	Emissie	Totaal
1	0		0	0	0

**Details van Emissie Punt: MGweg stal D bestaan (9621)**

Volgnr.	Code	Type	Aantal	Emissie	Totaal
1	0		0	0	0

**Details van Emissie Punt: MGweg stal E bestaan (9622)**

Volgnr.	Code	Type	Aantal	Emissie	Totaal
1	0		0	0	0

**Details van Emissie Punt: MGweg stal D nieuw (9623)**

Volgnr.	Code	Type	Aantal	Emissie	Totaal
1	A 1.100.1	Melkkoeien	260	9.5	2470
2	A 3	Vrouwelijk jongvee	160	3.9	624

**Details van Emissie Punt: MGweg stal E nieuw (9624)**

Volgnr.	Code	Type	Aantal	Emissie	Totaal
1	A 3	Vrouwelijk jongvee	23	3.9	89.7

