

Dit document is een bijlage bij het toestemmingsbesluit als bedoeld in artikel 19km, eerste lid, van de Nb-wet 1998.

Bijlage bij besluit

- ▶ Kenmerken
- ▶ Emissie
- ▶ Depositie natuurgebieden
- ▶ Depositie habitattypen

Verdere toelichting over deze PDF kunt u vinden in een bijbehorende leeswijzer. Deze leeswijzer en overige documentatie is te raadplegen via: www.aerius.nl.

AERIUS REGISTER

Contact

Rechtspersoon	Inrichtingslocatie
Hartman	-

Activiteit

Omschrijving	AERIUS kenmerk	Bevoegd gezag
Mts Hartman/ vd hengel	2EqGWRMUZF	Provincie Gelderland
Datum berekening	Rekenjaar	
25 november 2015, 09:30	2015	
Sector	Deelsector	
Landbouw	Stalemissies	

Totale emissie

	Situatie 1	Situatie 2	Vershil
NOx	-	-	-
NH3	1.429,20 kg/j	1.669,20 kg/j	240,00 kg/j

Depositie

Hectare met
hoogste project-
verschil (mol/ha/j)

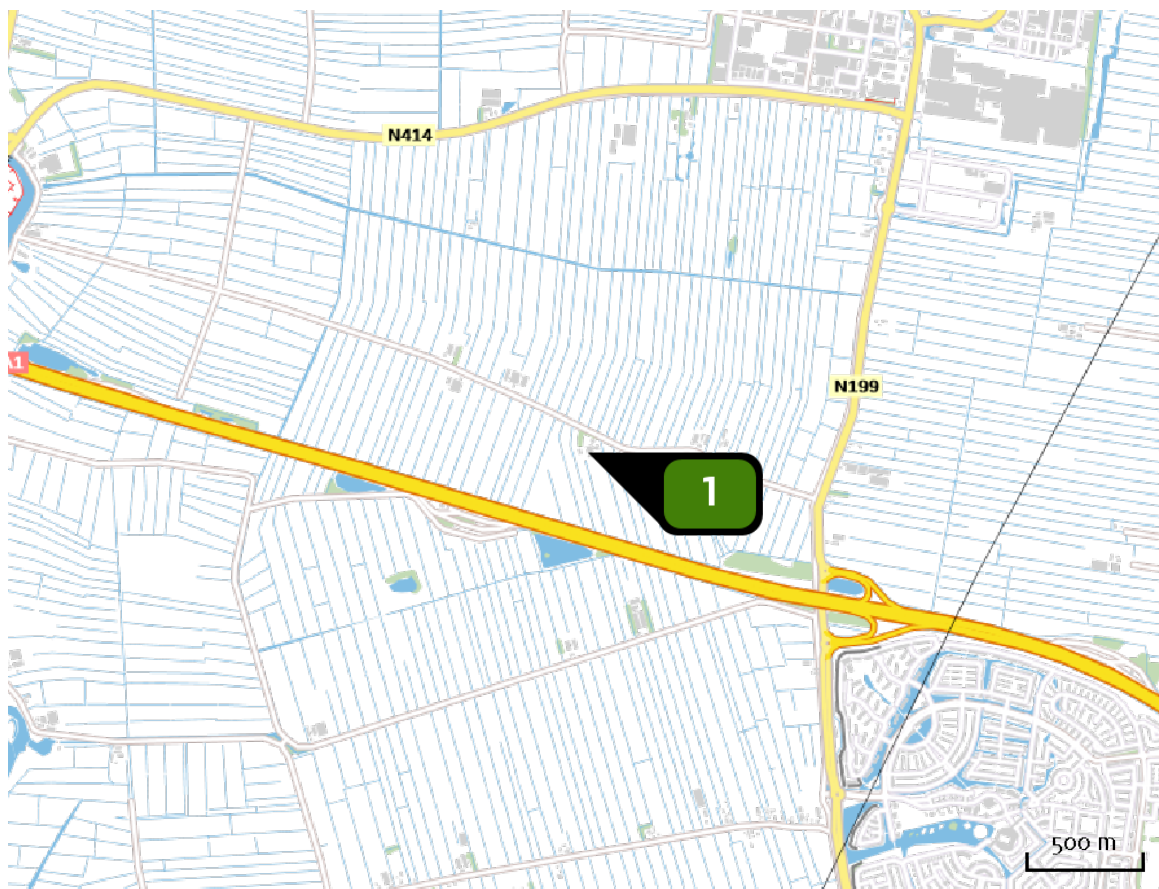
Natuurgebied		Provincie
Veluwe		Gelderland
Situatie 1	Situatie 2	Vershil
0,15	0,17	+ 0,03

Toelichting

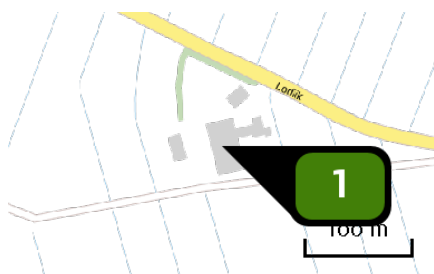
Aanvraag ontwikkelruimte

Locatie

Feitelijk 12-10-2014

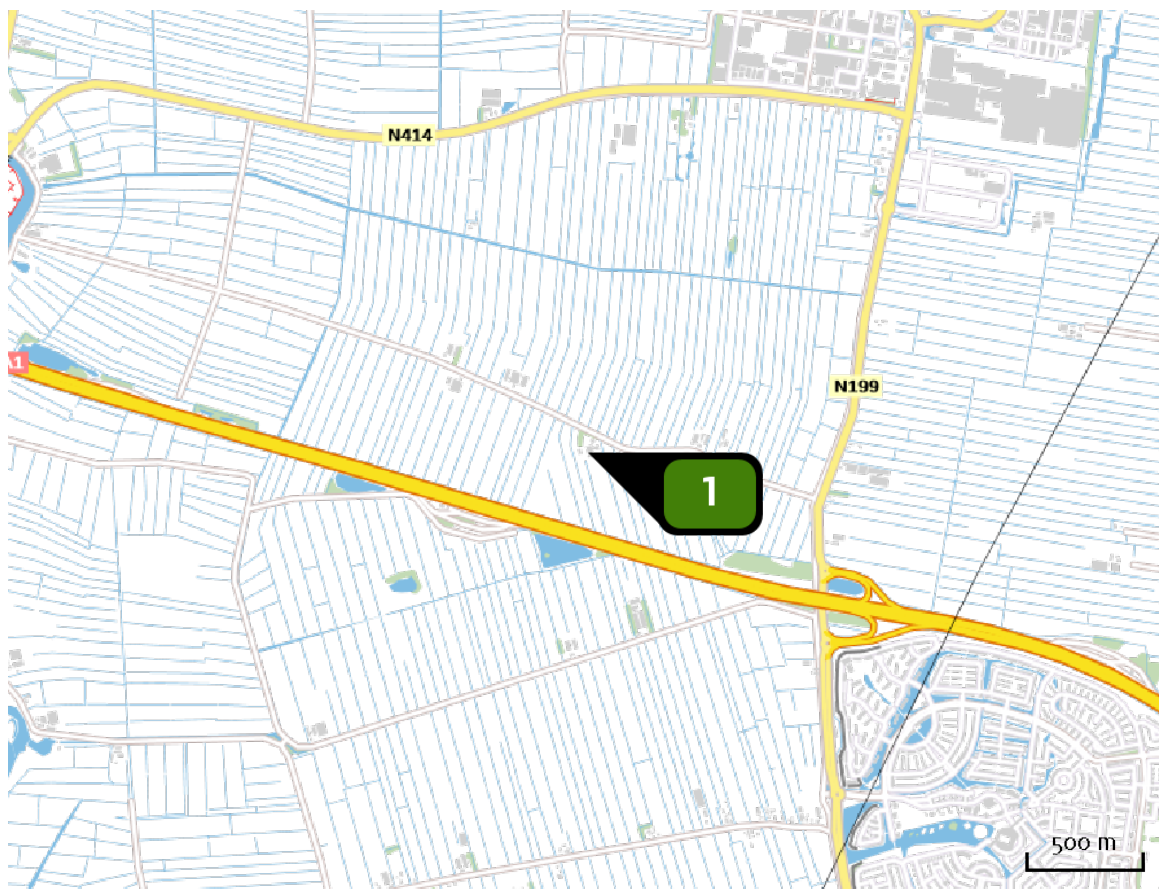
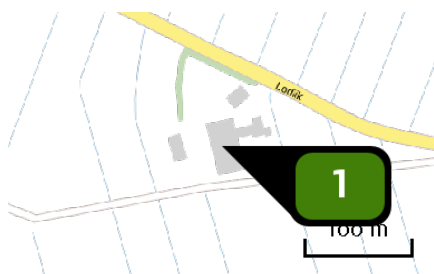
Emissie
(per bron)

Feitelijk 12-10-2014



Naam **Bron 1**
Locatie (X,Y) **152466, 469565**
Uitstoothoogte **5,0 m**
Warmteinhoud **0,0 MW**
NH₃ **1.429,20 kg/j**

Dier	RAV code	Omschrijving	Aantal dieren	Stof	Emissiefactor (kg/dier/j)	Emissie
	A 1.100	overige huisvestingssystemen (Rundvee; melk- en kalfkoeien ouder dan 2 jaar) (Overig)	92	NH ₃	13,000	1.196,00 kg/j
	A 3.100	overige huisvestingssystemen (Rundvee; vrouwelijk jongvee tot 2 jaar) (Overig)	53	NH ₃	4,400	233,20 kg/j

Locatie
Beoogd 2015Emissie
(per bron)
Beoogd 2015

Naam	Bron 1
Locatie (X,Y)	152466, 469565
Uitstoothoogte	5,0 m
Warmteinhoud	0,0 MW
NH3	1.669,20 kg/j

Dier	RAV code	Omschrijving	Aantal dieren	Stof	Emissiefactor (kg/dier/j)	Emissie
	A 1.100	overige huisvestingssystemen (Rundvee; melk- en kalfkoeien ouder dan 2 jaar) (Overig)	102	NH3	13,000	1.326,00 kg/j
	A 3.100	overige huisvestingssystemen (Rundvee; vrouwelijk jongvee tot 2 jaar) (Overig)	78	NH3	4,400	343,20 kg/j

Depositie PAS- gebieden (rekenjaar 2015)

Natuurgebied	Beschermingsregime	Hoogste achtergronddepositie (mol/ha/j)	Hoogste projectbijdrage (mol/ha/j)	Overschrijding KDW
Veluwe	Habitatrichtlijn, Vogelrichtlijn, Beschermd natuurgebied	3.198,10	0,17	●
Oostelijke Vechtplassen	Habitatrichtlijn, Vogelrichtlijn, Beschermd natuurgebied	2.349,16	0,09	●
Naardermeer	Habitatrichtlijn, Vogelrichtlijn	2.522,44	0,09	●

Depositie overige gebieden (rekenjaar 2015)

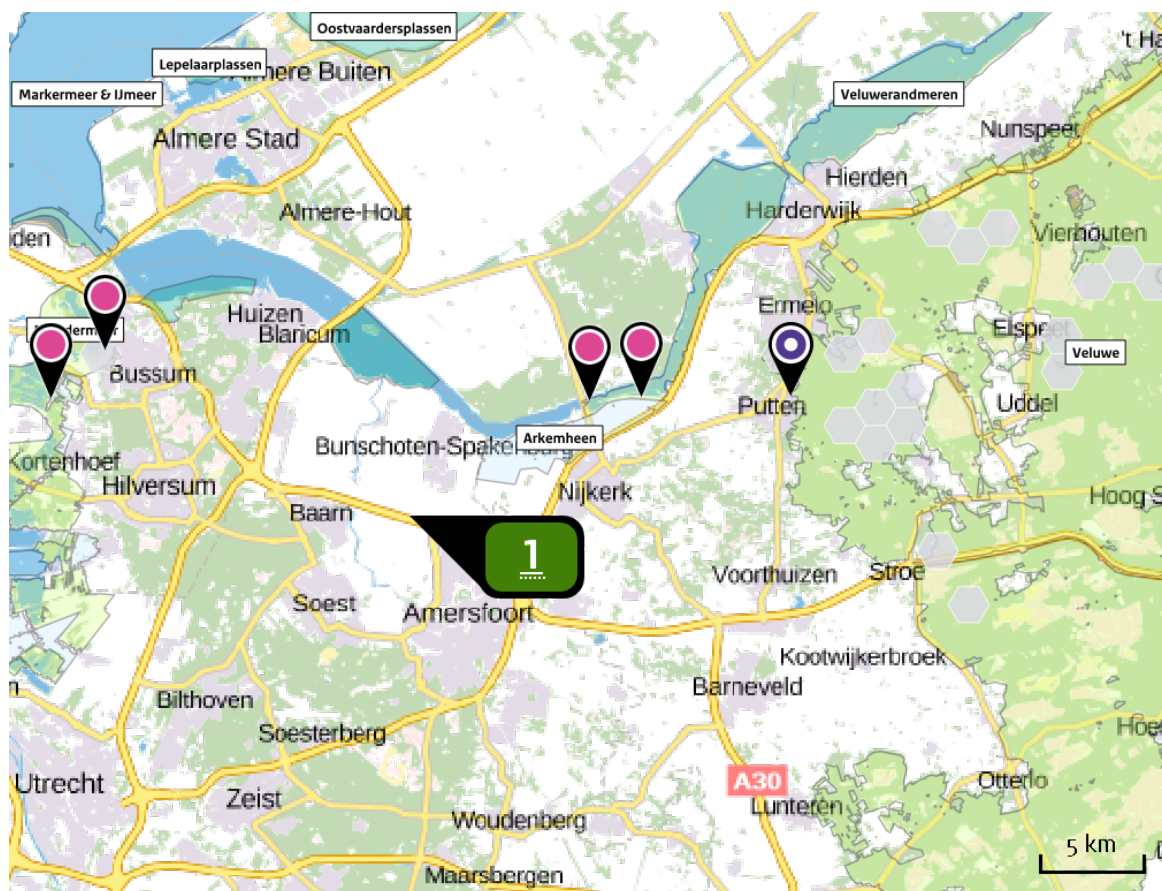
Natuurgebied	Beschermingsregime	Hoogste achtergronddepositie (mol/ha/j)	Hoogste projectbijdrage (mol/ha/j)	Overschrijding KDW
Veluwerandmeren	Habitatrichtlijn, Vogelrichtlijn, Beschermd natuurgebied	2.614,29	0,16	●
Arkemheen	Vogelrichtlijn	1.488,23	0,14	●

○ Geen overschrijding

● Wel overschrijding

De kaarten met het projecteffect (depositie) vindt u achterin dit document.

Depositie
natuur-
gebieden









Hoogste projectverschil (Veluwe)



Hoogste projectverschil per
natuurgebied

- Habitatrichtlijn
- Vogelrichtlijn
- Beschermd natuurgebied
- Habitatrichtlijn, Vogelrichtlijn
- Habitatrichtlijn, Beschermd natuurgebied
- Vogelrichtlijn, Beschermd natuurgebied
- Habitatrichtlijn, Vogelrichtlijn, Beschermd natuurgebied

Depositie PAS-
gebieden

Natuurgebied	Hectare met hoogste projectverschil (mol/ha/j)			Hoogste depositie Situatie 2 (mol/ha/j)	Overschrij- ding KDW	Ontwikkelings- ruimte beschikbaar
	Situatie 1	Situatie 2	Verschil			
Veluwe	0,15	0,17	+ 0,03	0,17		
Oostelijke Vechtplassen	0,08	0,09	+ 0,01	0,09		
Naardermeer	0,07	0,09	+ 0,01	0,09		



 Geen overschrijding Wel overschrijding Ontwikkelingsruimte beschikbaar* Geen ontwikkelingsruimte beschikbaar In tenminste één hectare is meer dan 60% van de
ontwikkelingsruimte uitgegeven

* Bij beoordeling van een vergunningaanvraag in het kader van de Nb-wet
is vastgesteld of er voldoende ontwikkelingsruimte beschikbaar is en of
dat significante verslechtering uitgesloten kan worden.

Depositie per
habitattype

Veluwe

Habitattype	Hectare met hoogste projectverschil (mol/ha/j)			Overschrijding KDW	Ontwikkelingsruimte beschikbaar
	Situatie 1	Situatie 2	Verschil		
H9120 Beuken-eikenbossen met hulst	0,15	0,17	+ 0,03	●	✓
H4030 Droge heiden	0,14	0,16	+ 0,02	●	✓
H9190 Oude eikenbossen	0,10	0,12	+ 0,02	●	✓
ZGH4030 Droge heiden	0,09	0,11	+ 0,02	●	✓
H2310 Stuifzandheiden met struikhei	0,09	0,11	+ 0,02	●	✓
H2330 Zandverstuivingen	0,09	0,10	+ 0,01	●	✓
H91EoC Vochtige alluviale bossen (beekbegeleidende bossen)	0,08	0,09	+ 0,01	●	✓
ZGH2310 Stuifzandheiden met struikhei	0,07	0,08	+ 0,01	●	✓
ZGH4010A Vochtige heiden (hogere zandgronden)	0,07	0,08	+ 0,01	●	✓
H4010A Vochtige heiden (hogere zandgronden)	0,07	0,08	+ 0,01	●	✓
ZGH9190 Oude eikenbossen	0,06	0,08	+ 0,01	●	✓
H3130 Zwakgebufferde vennen	0,06	0,07	+ 0,01	●	✓
H3160 Zure vennen	0,06	0,07	+ 0,01	●	✓
H6230dka Heischrale graslanden, droog kalkarm	0,06	0,07	+ 0,01	●	✓
H2320 Binnenlandse kraaiheibegroeiingen	0,06	0,07	+ 0,01	●	✓
H5130 Jeneverbesstruwelen	0,06	0,07	+ 0,01	●	✓

Habitattype	Hectare met hoogste projectverschil (mol/ha/j)			Overschrijding KDW	Ontwikkelingsruimte beschikbaar
	Situatie 1	Situatie 2	Verschil		
H7230 Kalkmoerassen	0,04	>0,05	+ 0,01		

Oostelijke Vechtplassen

Habitattype	Hectare met hoogste projectverschil (mol/ha/j)			Overschrijding KDW	Ontwikkelingsruimte beschikbaar
	Situatie 1	Situatie 2	Verschil		
H3150baz Meren met krabbenscheer en fonteinkruiden, buiten afgesloten zeearmen	0,08	0,09	+ 0,01		
H91Do Hoogveenbossen	0,07	0,08	+ 0,01		
H9999:95 Habitattype onbekend/onzeker KDW op basis meest kritische aangewezen type (H3140)	0,07	0,08	+ 0,01		
H3140lv Kranswierwateren, in laagveengebieden	0,07	0,08	+ 0,01		
H7210 Galigaanmoerassen	0,06	0,07	+ 0,01		
H7140B Overgangs- en trilvenen (veenmosrietlanden)	>0,05	0,06	+ 0,01		
H7140A Overgangs- en trilvenen (trilvenen)	0,05	>0,05	+ 0,01		

Naardermeer

Habitattype	Hectare met hoogste projectverschil (mol/ha/j)			Overschrijding KDW	Ontwikkelingsruimte beschikbaar
	Situatie 1	Situatie 2	Verschil		
Hg1Do Hoogveenbossen	0,07	0,09	+ 0,01	●	✓
H3140lv Kranswierwateren, in laagveengebieden	0,07	0,08	+ 0,01	○	✓
H7140B Overgangs- en trilvenen (veenmosrietlanden)	0,07	0,08	+ 0,01	●	✓
H3150baz Meren met krabbenscheer en fonteinkruiden, buiten afgesloten zeearmen	0,07	0,08	+ 0,01	●	✓
ZGH3150baz Meren met krabbenscheer en fonteinkruiden, buiten afgesloten zeearmen	0,07	0,08	+ 0,01	●	✓
ZGH6410 Blauwgraslanden	0,07	0,08	+ 0,01	●	✓
H7140A Overgangs- en trilvenen (trilvenen)	0,07	0,08	+ 0,01	●	✓
H3130 Zwakgebufferde vennen	0,05	>0,05	+ 0,01	●	✓

○ Geen overschrijding

● Wel overschrijding

✓ Ontwikkelingsruimte beschikbaar*

✗ Geen ontwikkelingsruimte beschikbaar

⚠ In tenminste één hectare is meer dan 60% van de ontwikkelingsruimte uitgegeven

* Bij beoordeling van een vergunningaanvraag in het kader van de Nb-wet is vastgesteld of er voldoende ontwikkelingsruimte beschikbaar is en of dat significante verslechtering uitgesloten kan worden.

Depositie
resterende
gebieden

Natuurgebied	Hectare met hoogste projectverschil (mol/ha/j)			Hoogste depositie Situatie 2 (mol/ha/j)	Overschrij- ding KDW	Ontwikkelings- ruimte beschikbaar
	Situatie 1	Situatie 2	Verschil			
Veluwerandmeren	0,13	0,16	+ 0,02	0,16	●	-
Arkemheen	0,12	0,14	+ 0,02	0,14	●	-



 Geen overschrijding Wel overschrijding

Depositie per
habitattype

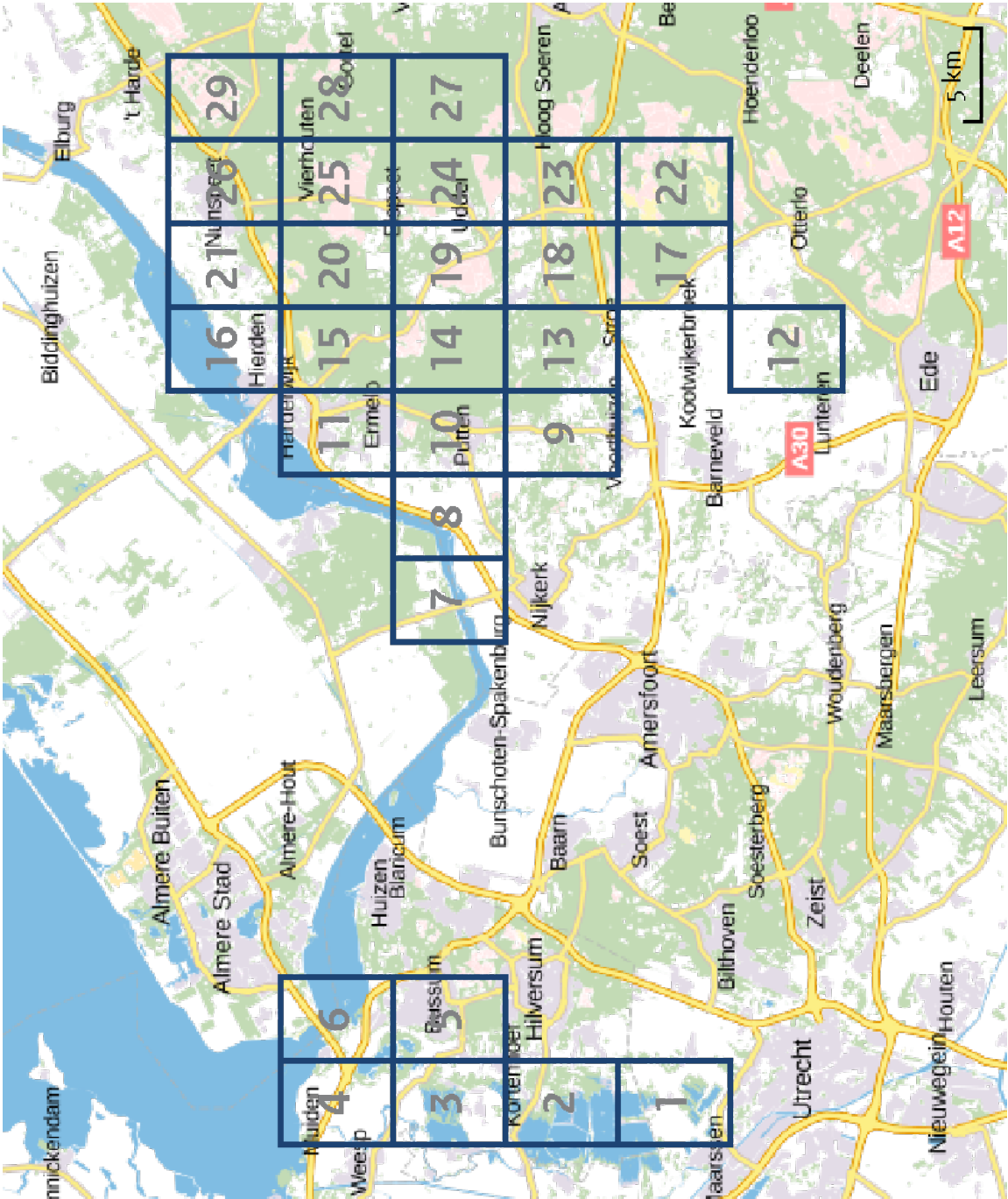
Veluwerandmeren

Habitattype	Hectare met hoogste projectverschil (mol/ha/j)			Overschrij- ding KDW	Ontwikkelings- ruimte beschikbaar
	Situatie 1	Situatie 2	Verschil		
H9999:76 Habitattype onbekend/onzeker KDW op basis meest kritische aangewezen type (H3140)	0,13	0,16	+ 0,02		-

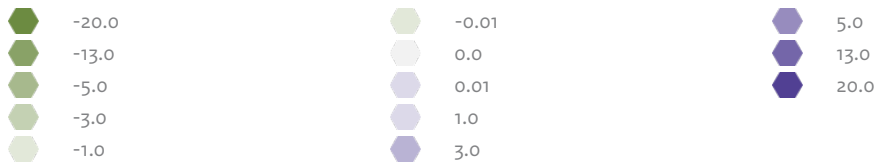
Arkemheen

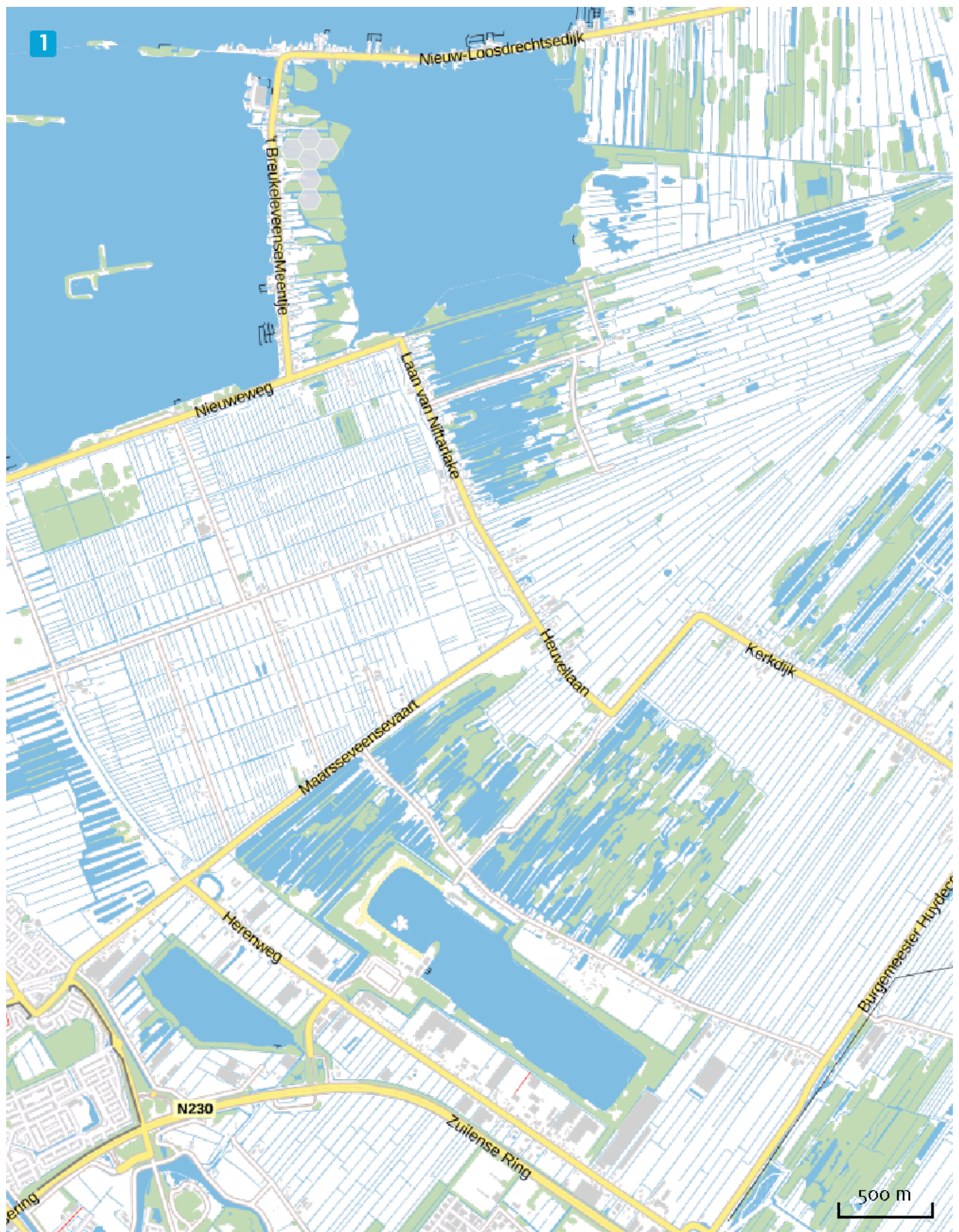
-  Geen overschrijding
-  Wel overschrijding

Depositie
Overzicht van
beschikbare
detailkaarten



Verskil in depositie tussen situatie 1 en situatie 2 (mol/ha/j).









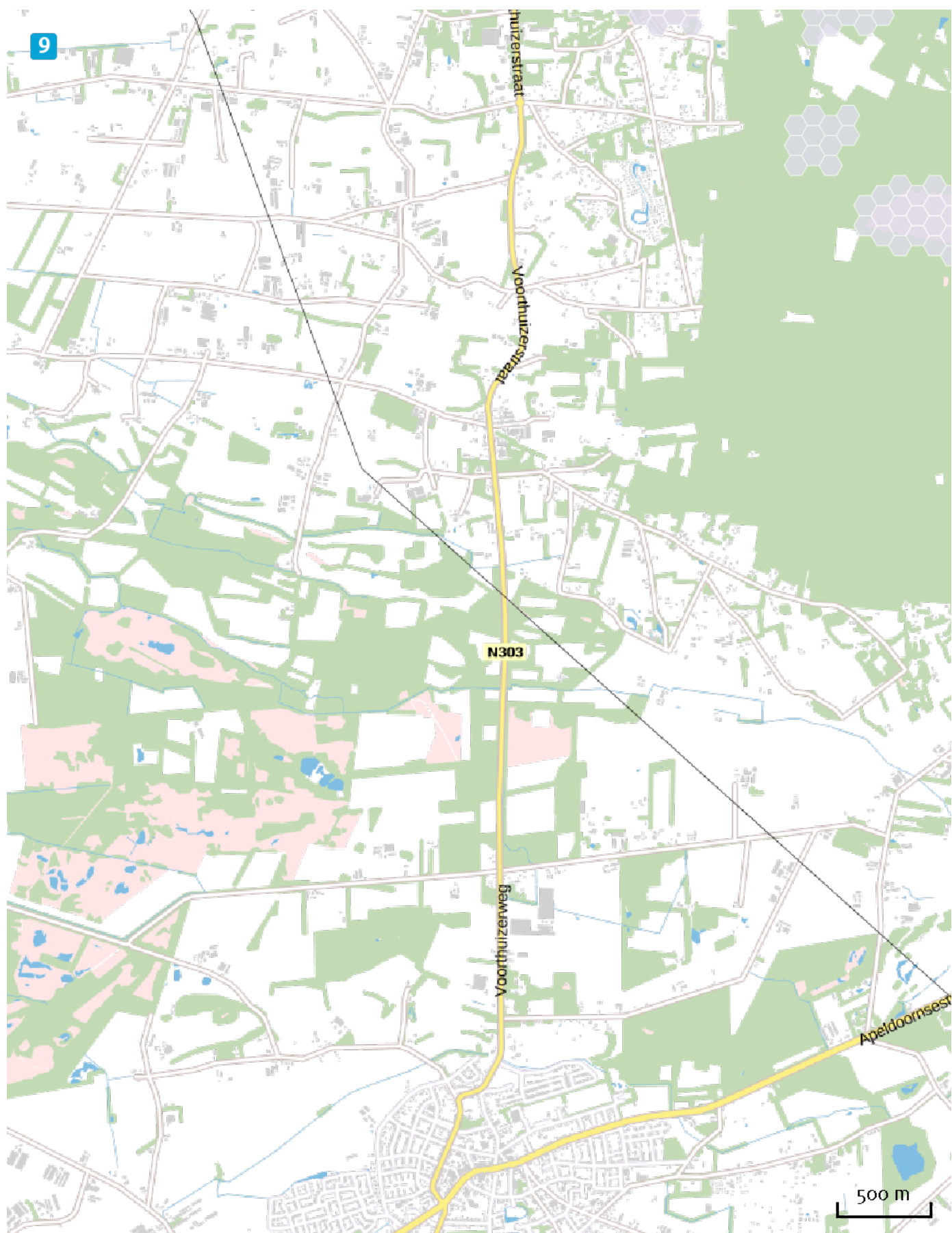


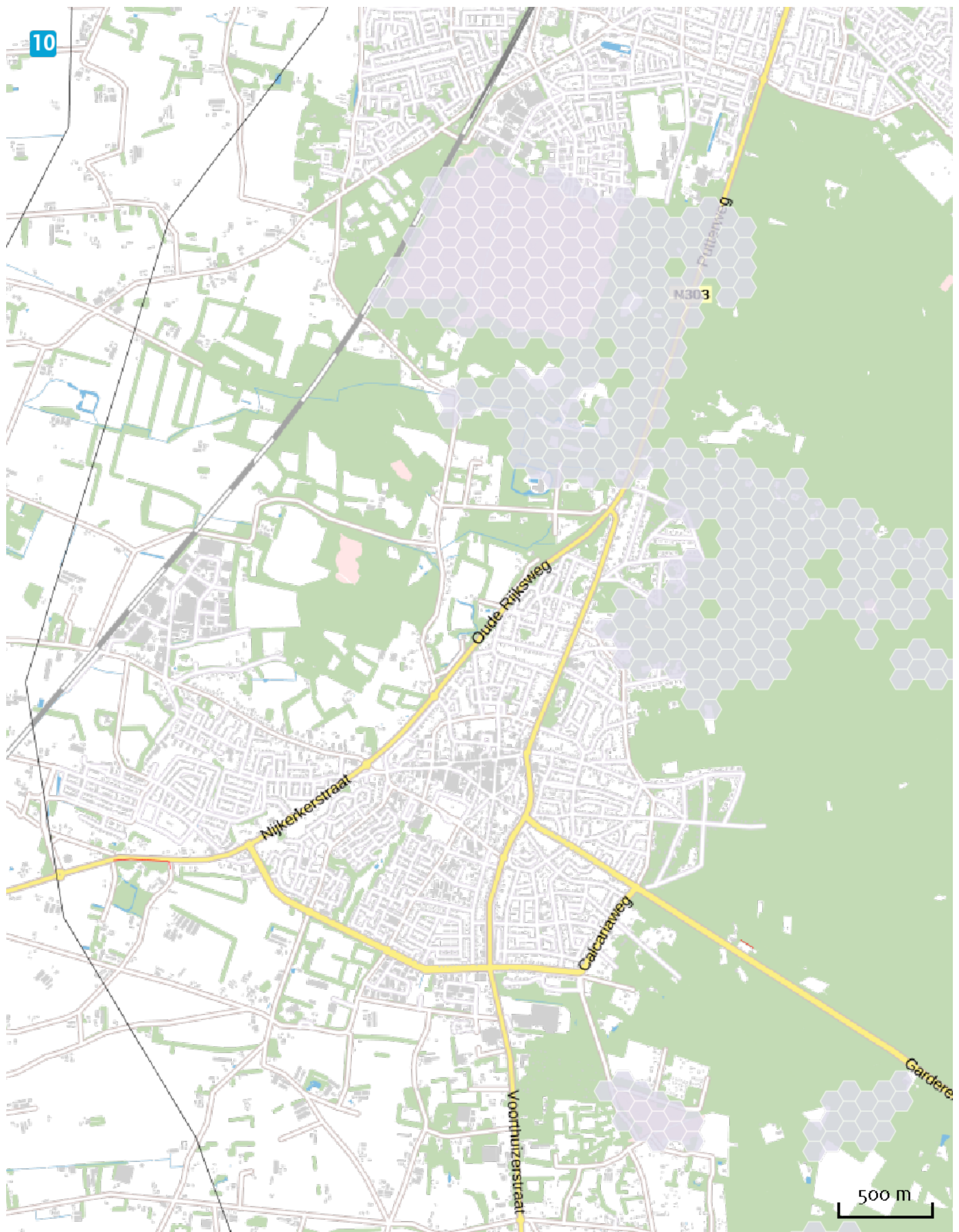


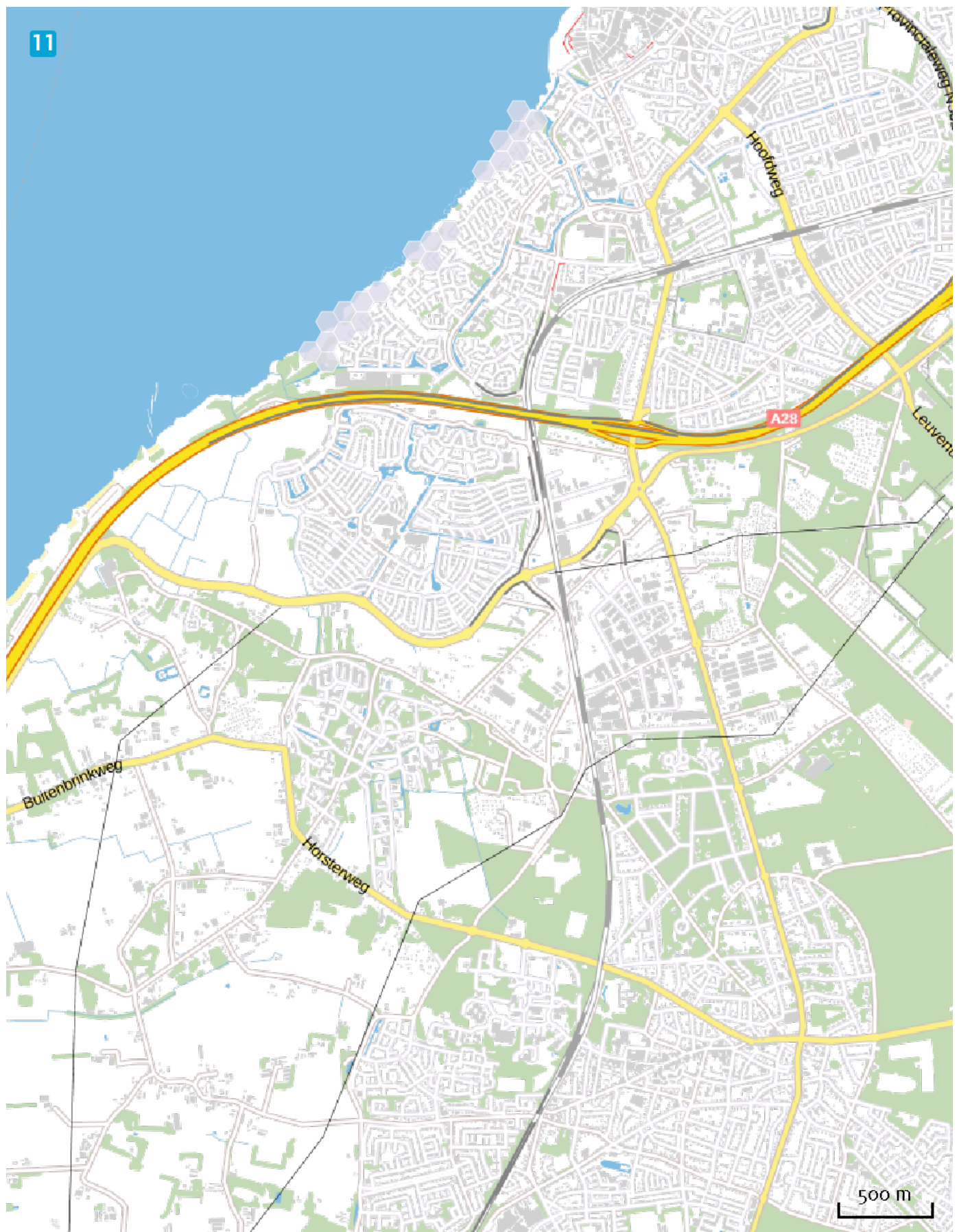


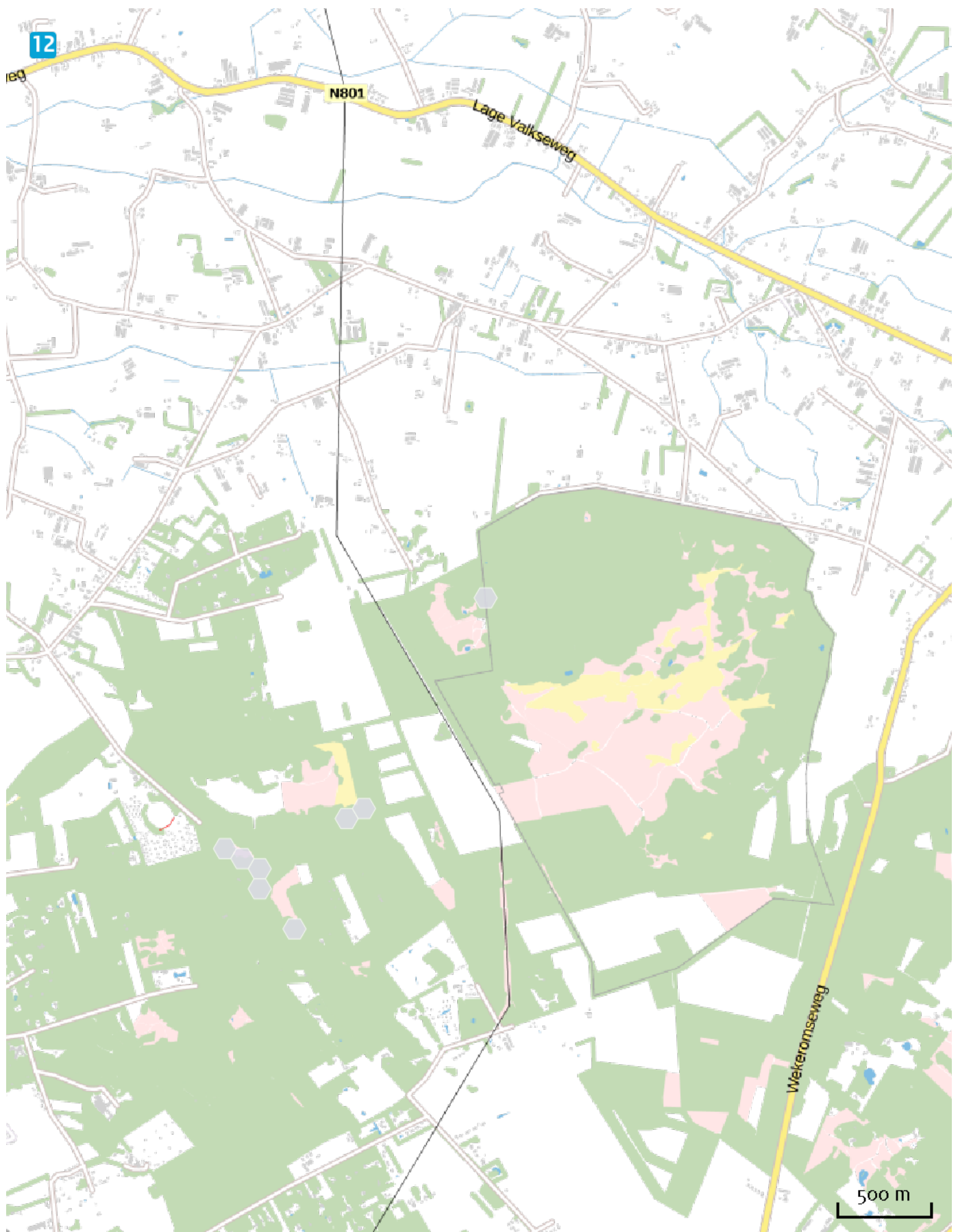


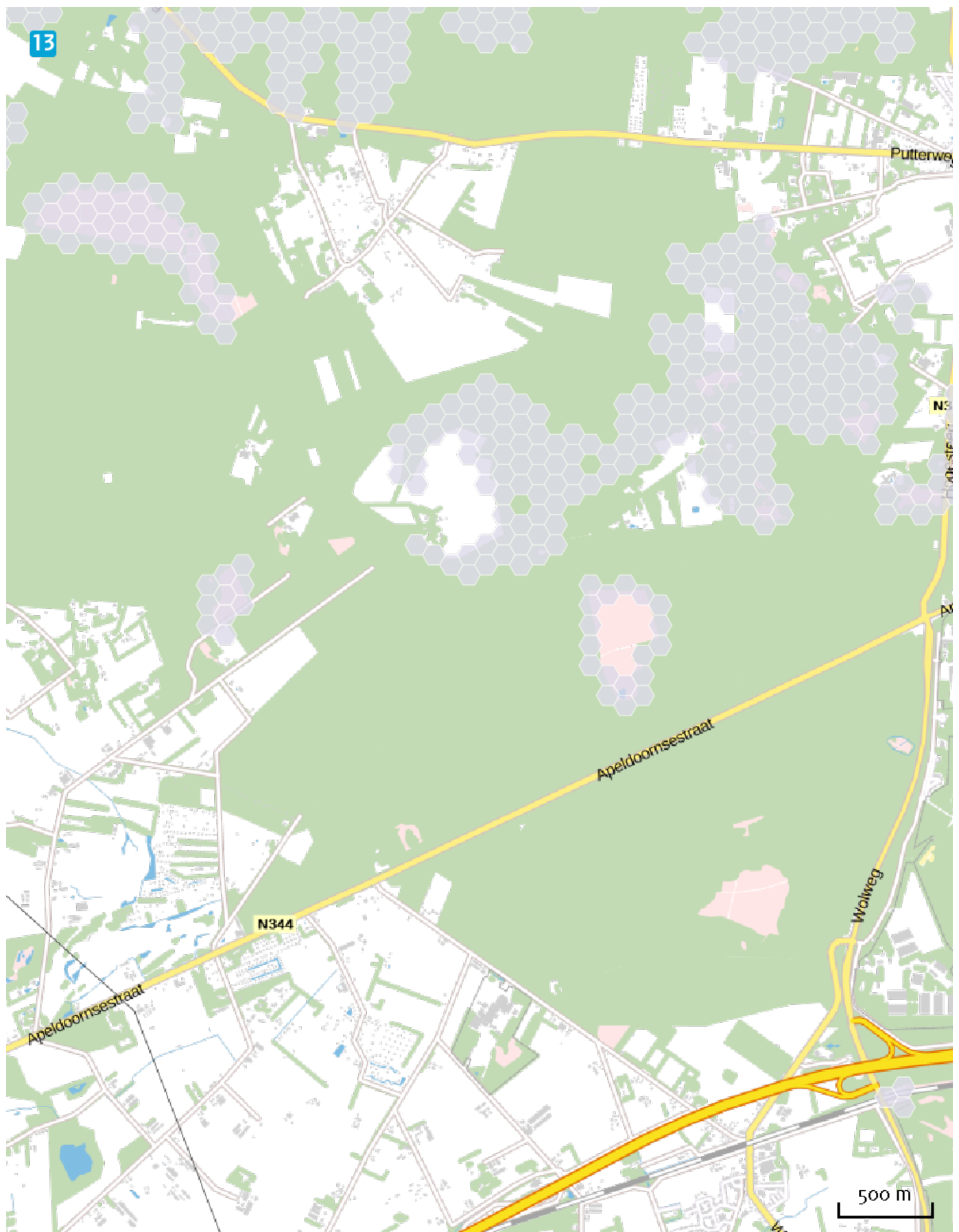


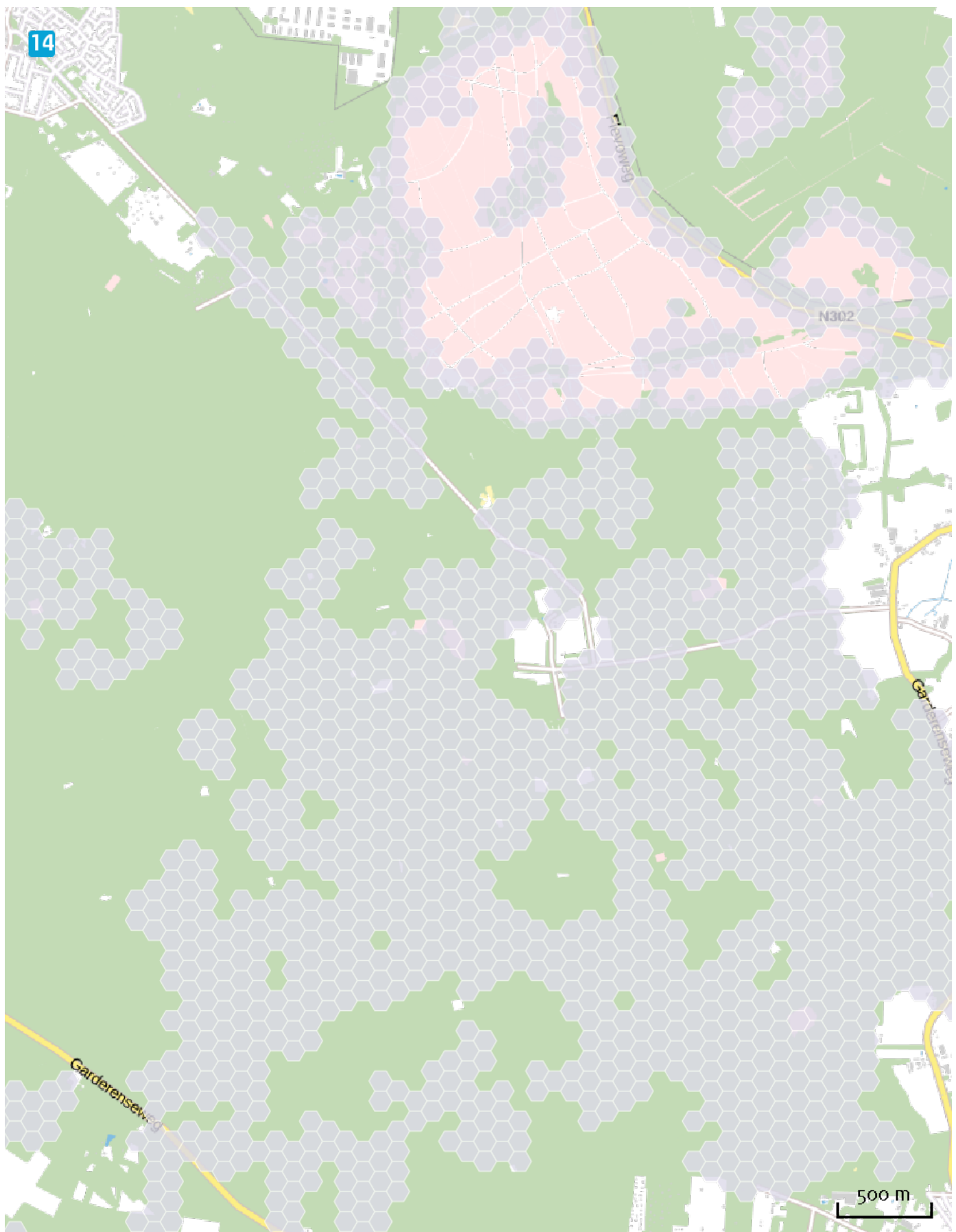


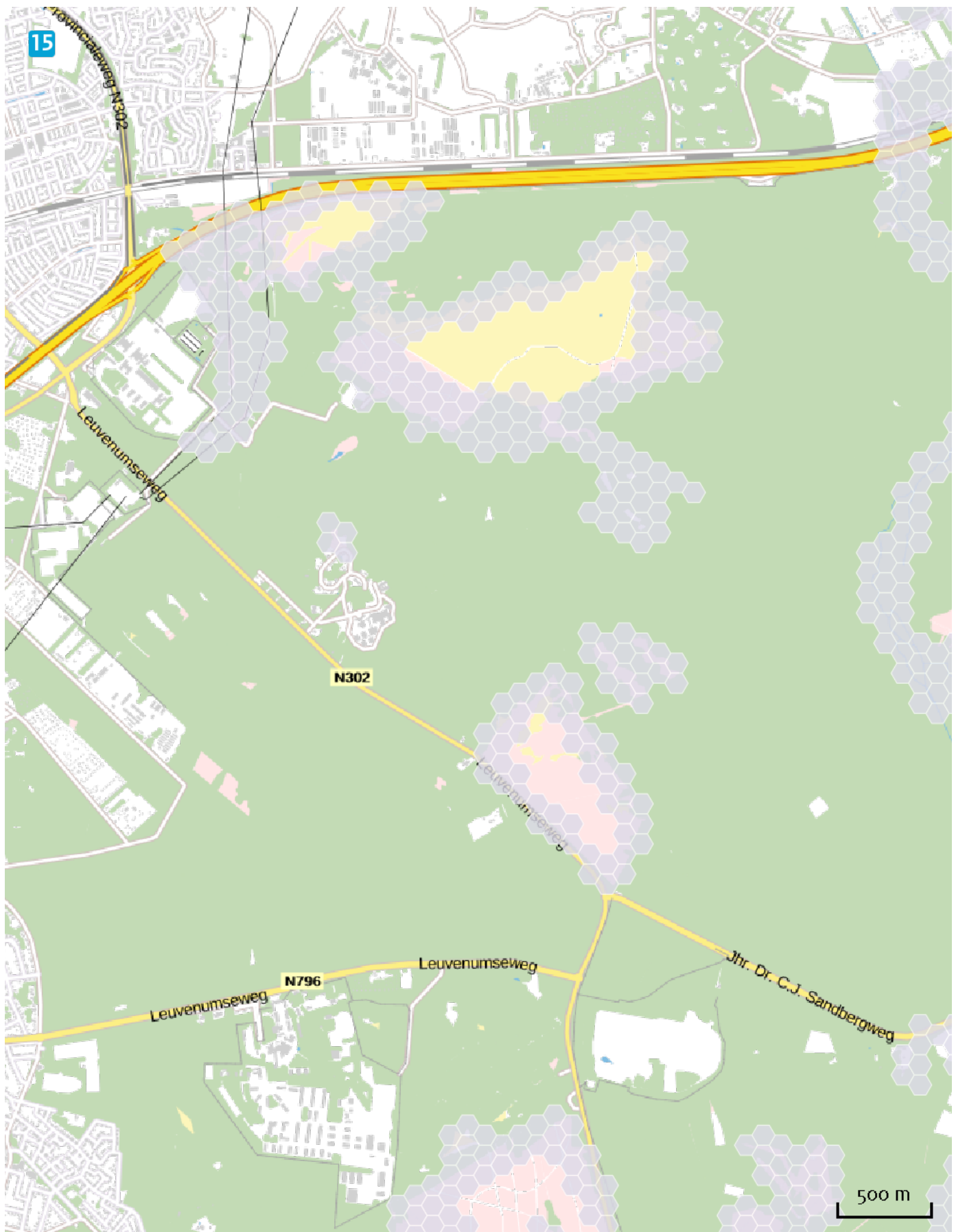




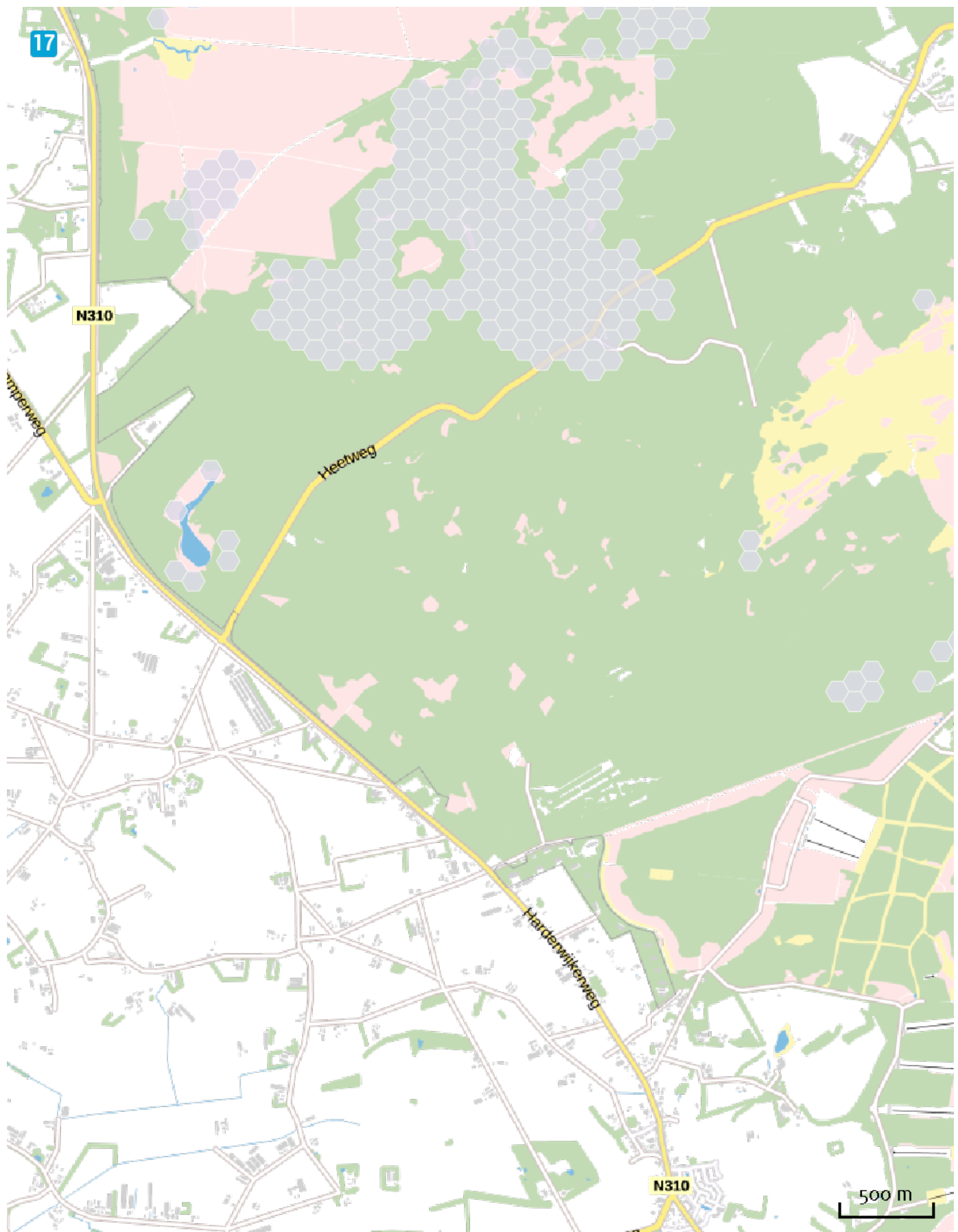


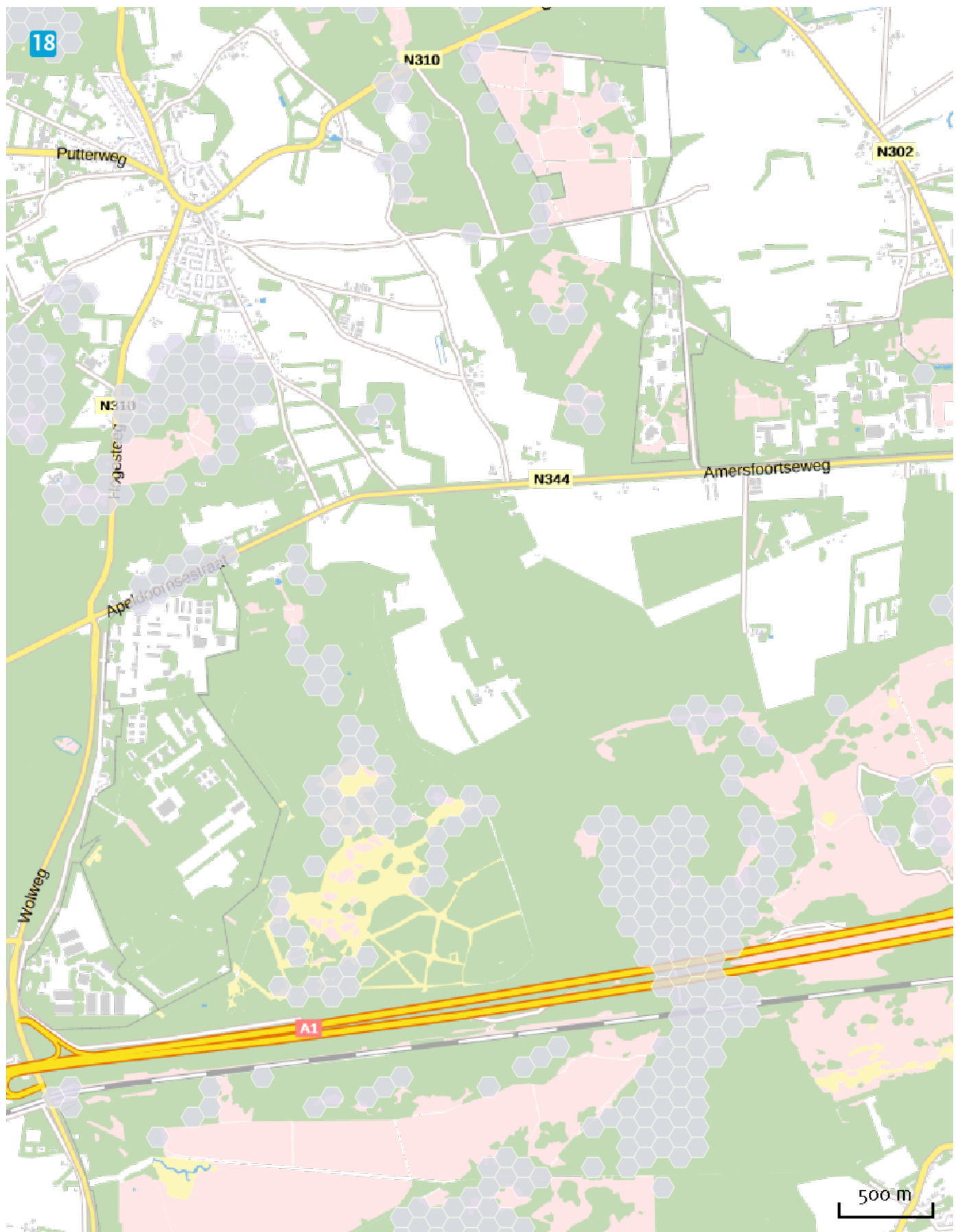


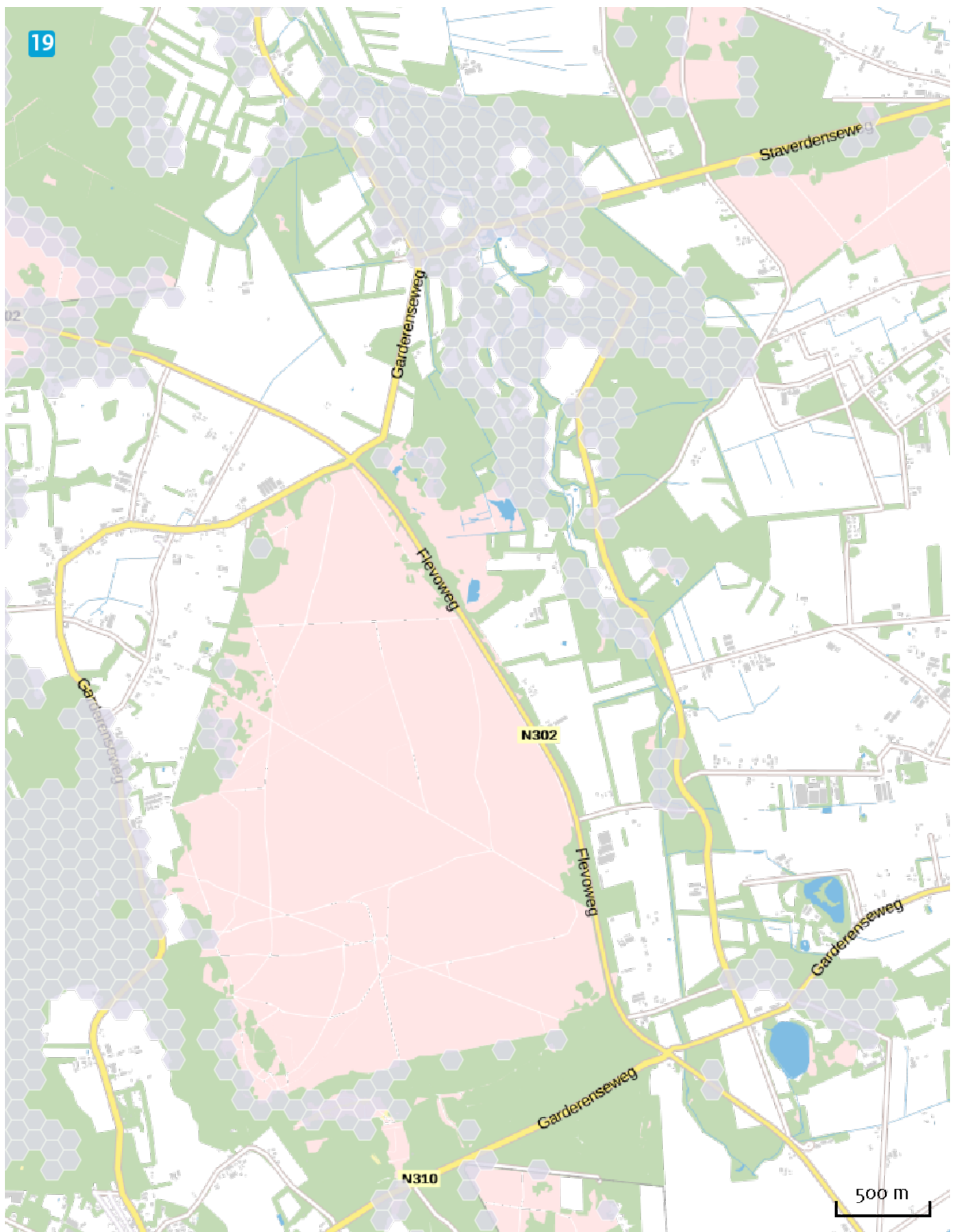


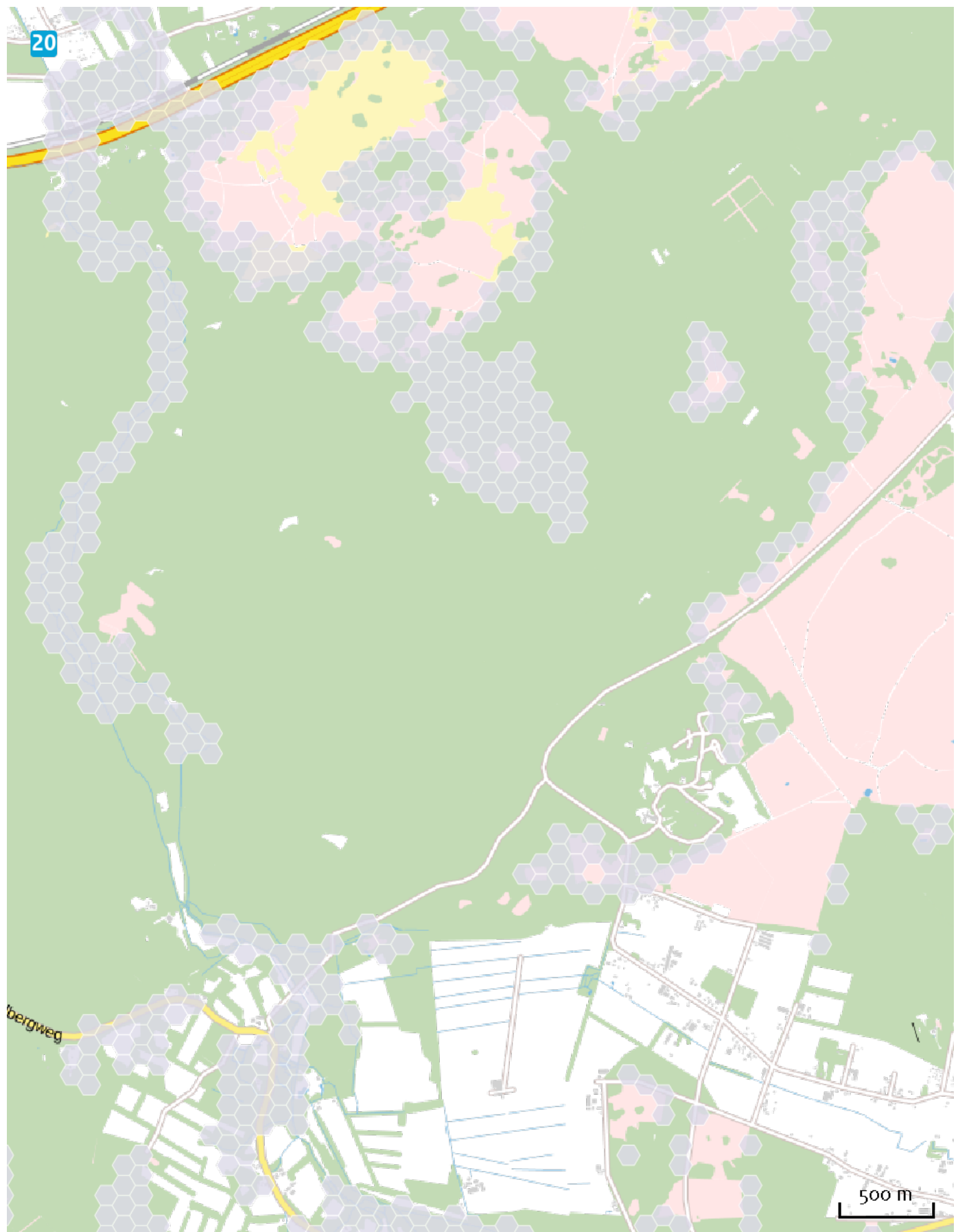


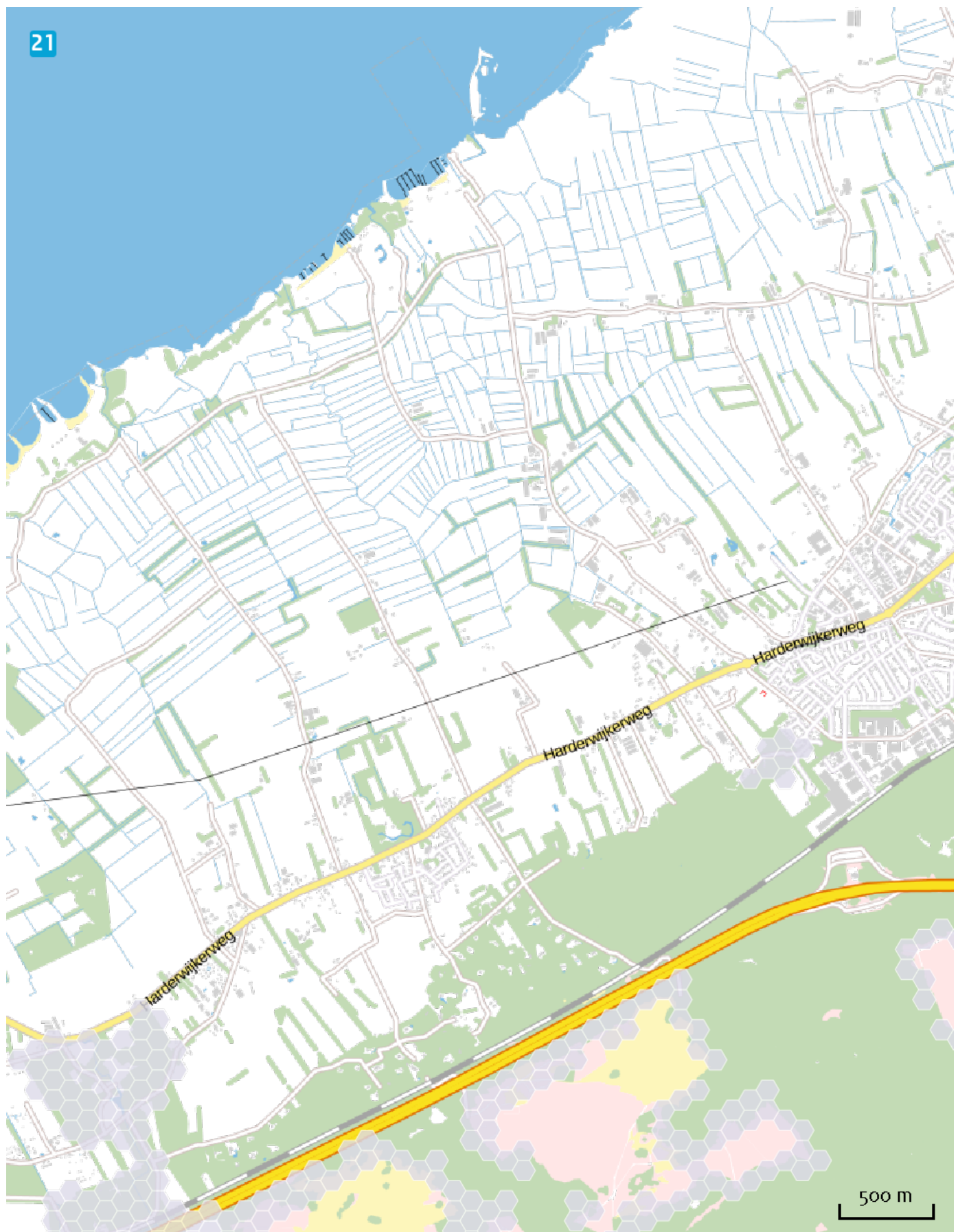


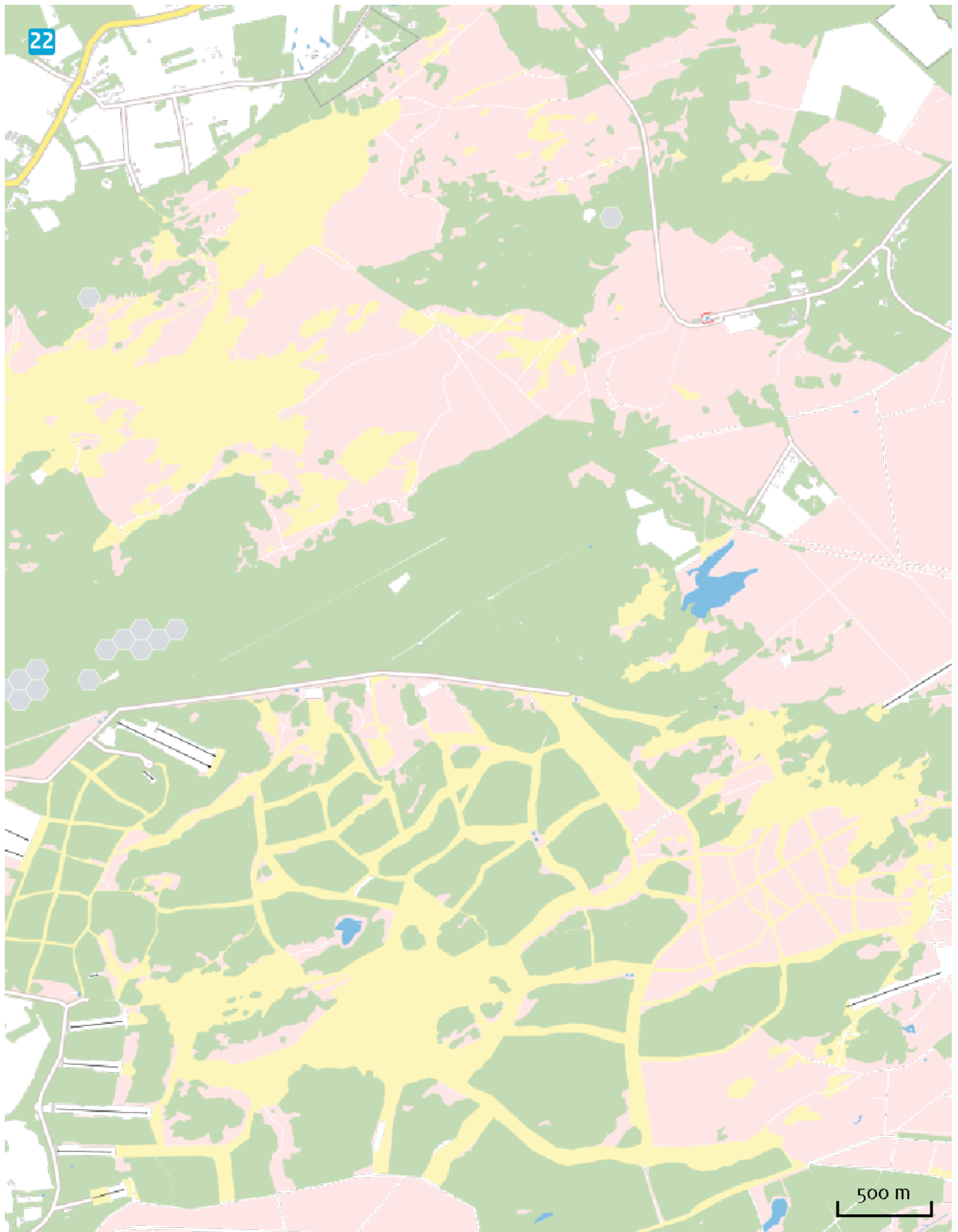


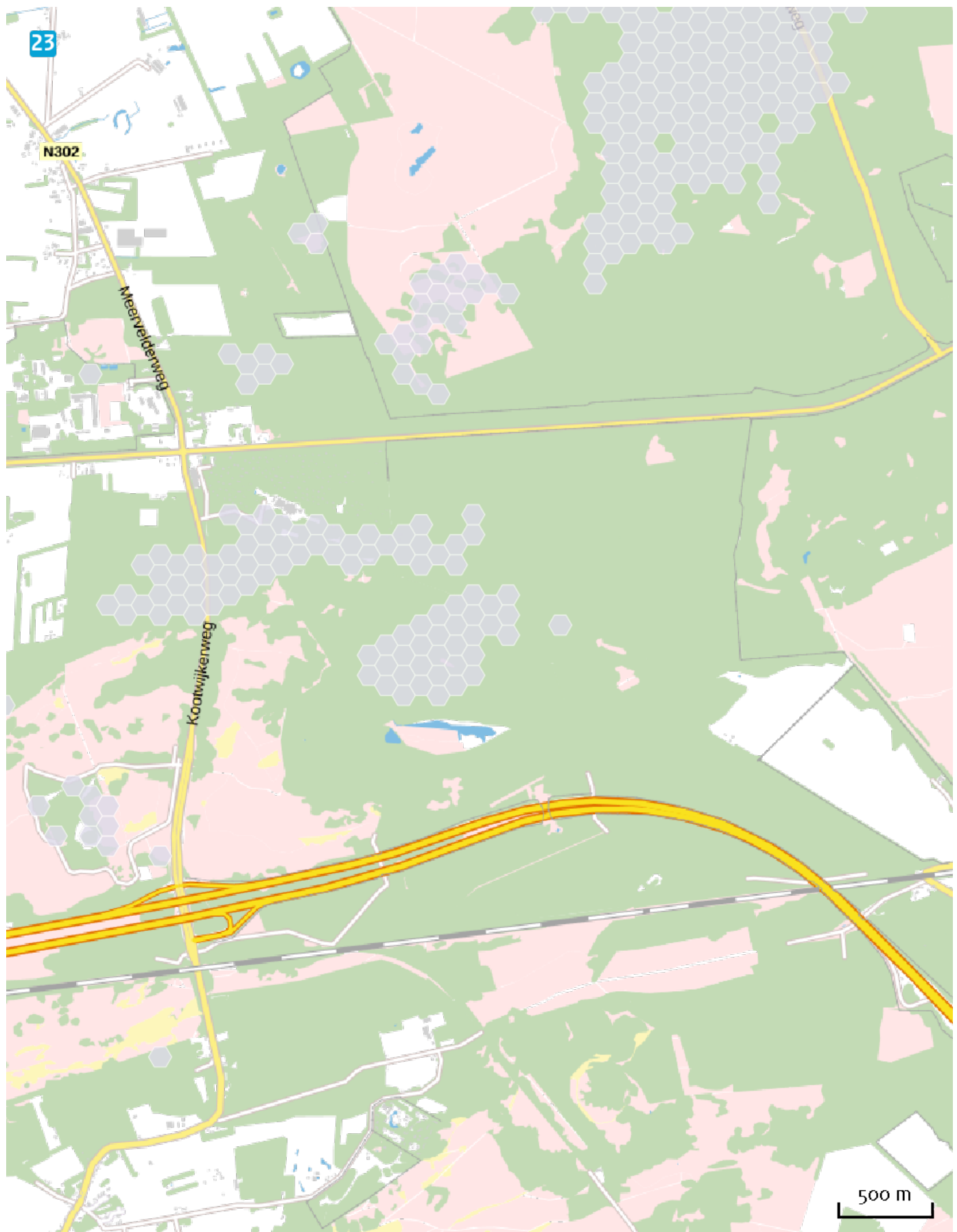


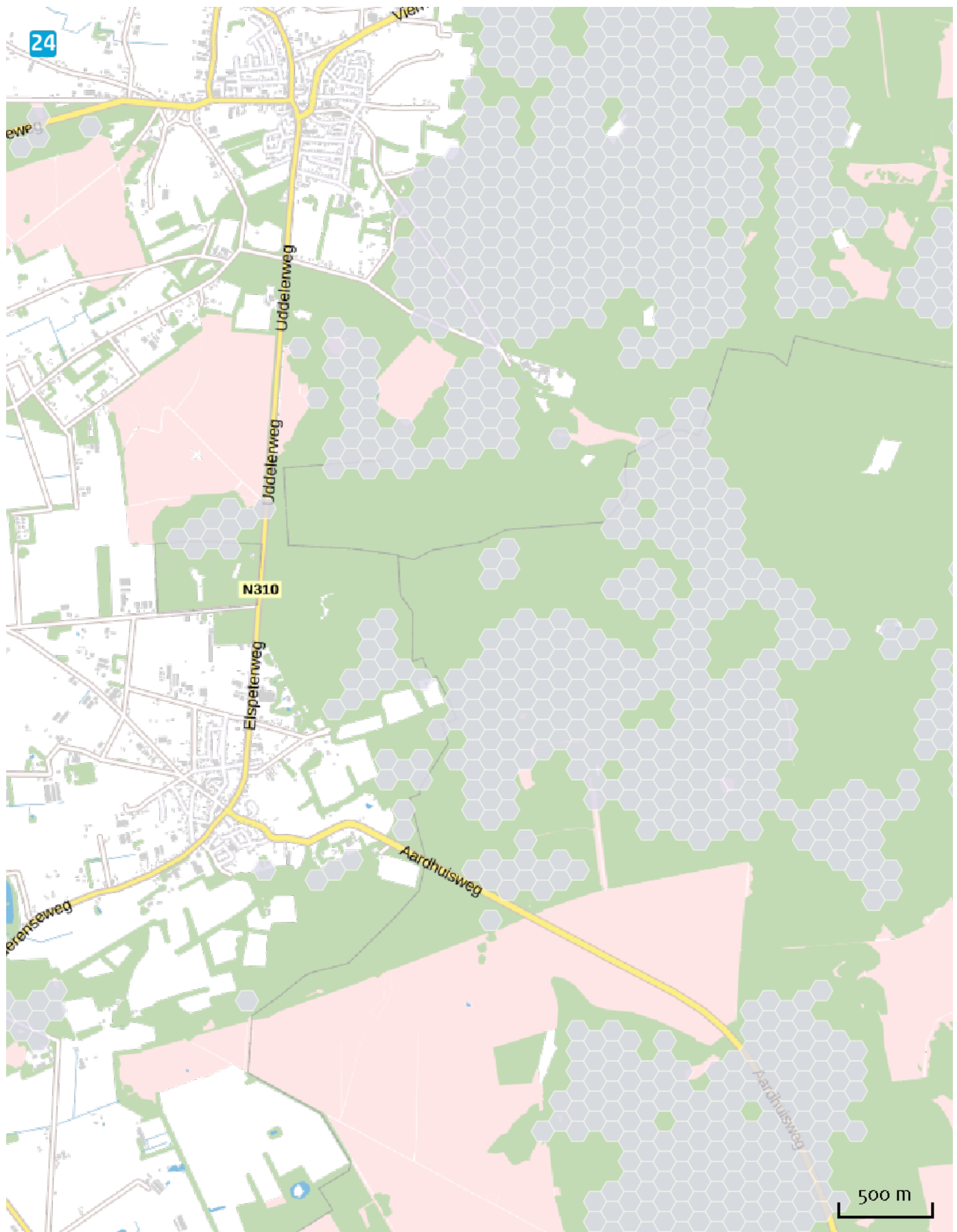


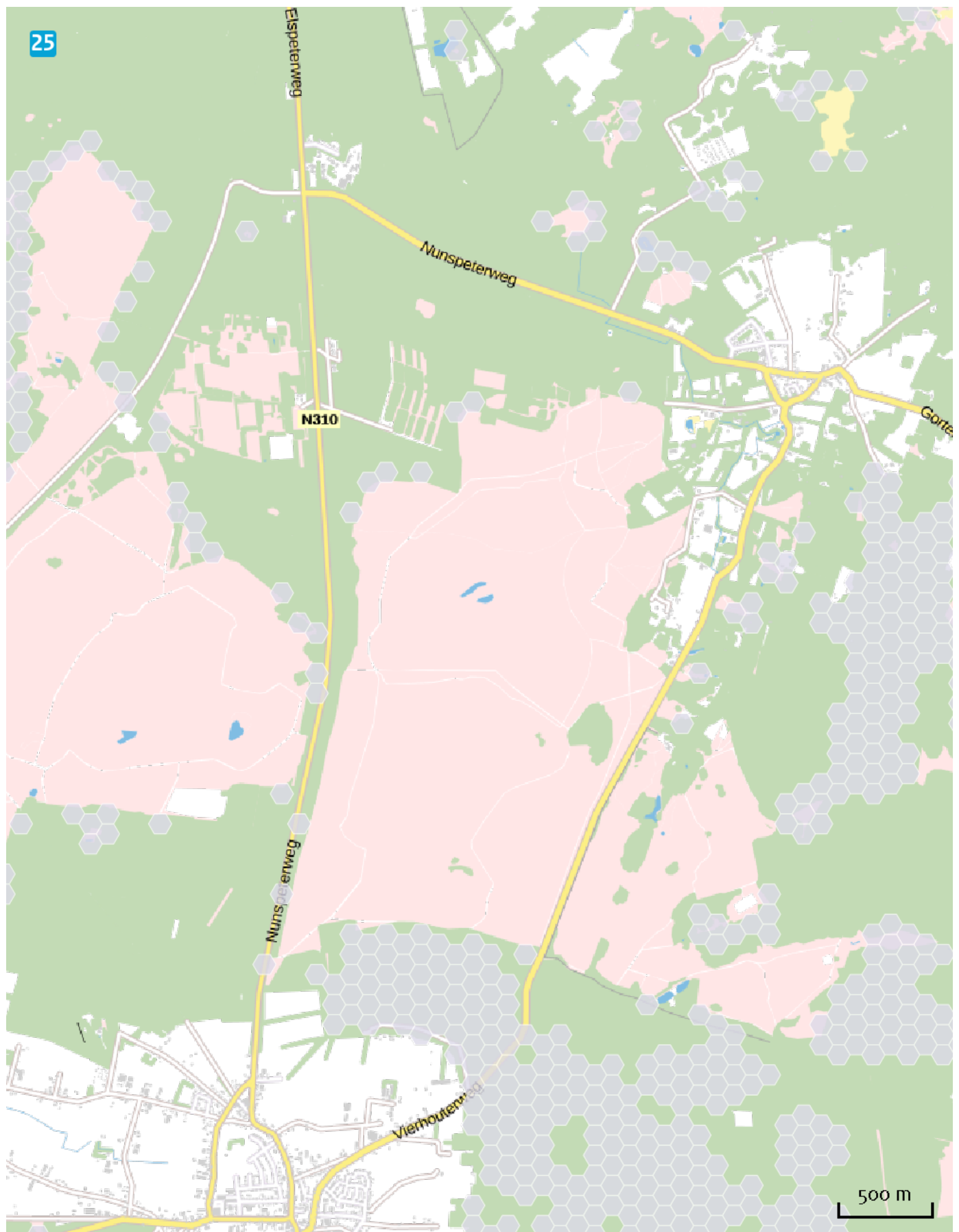


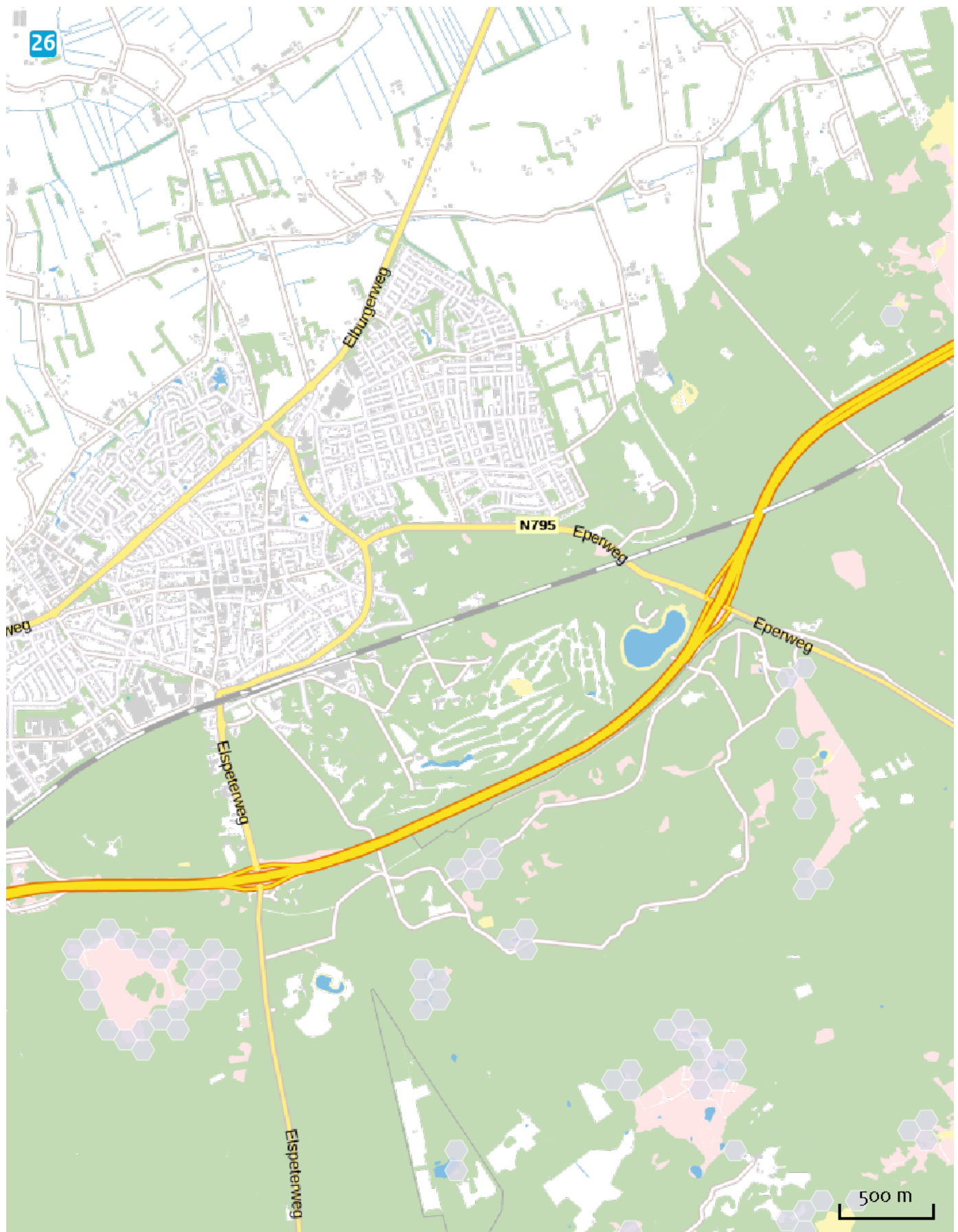


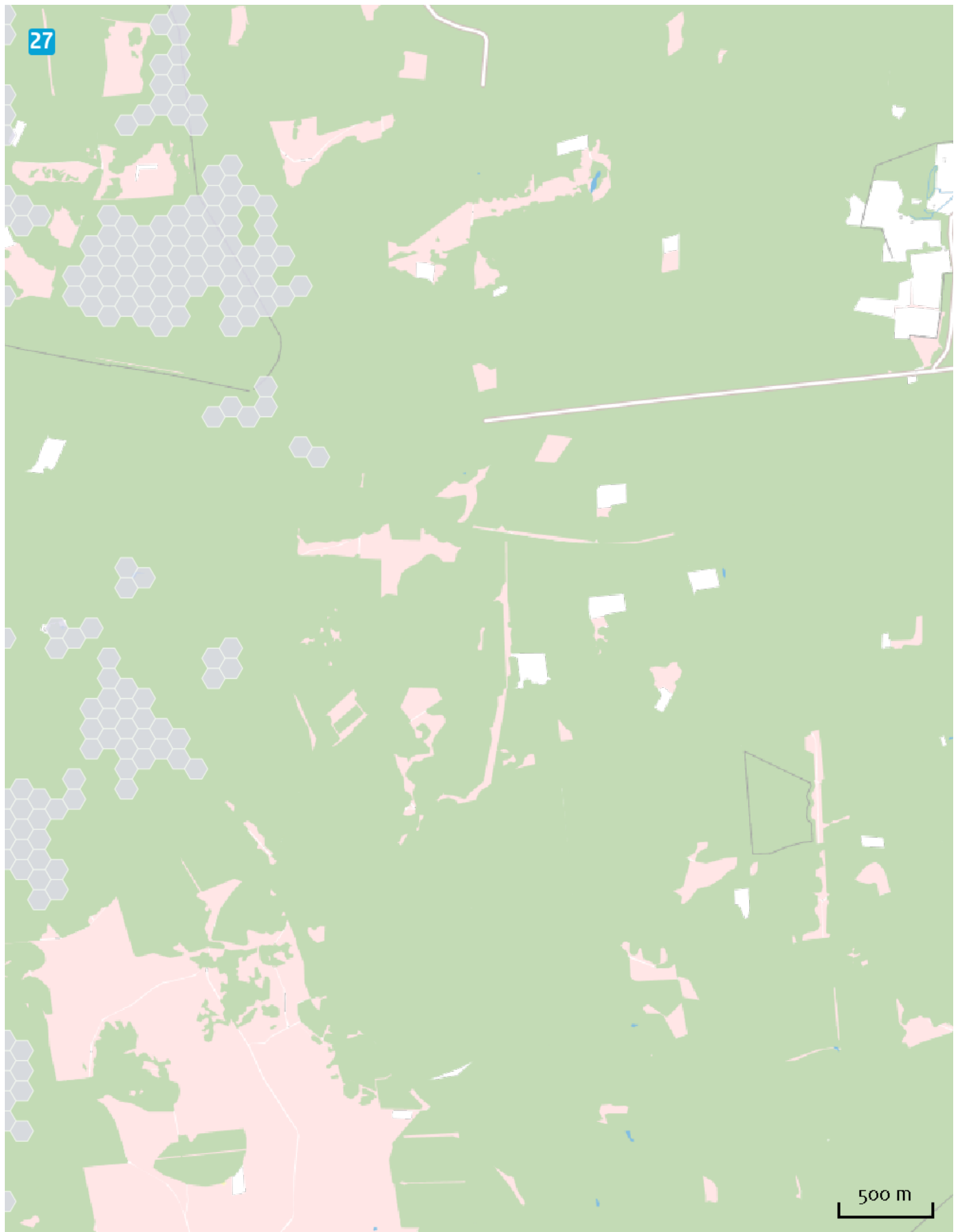


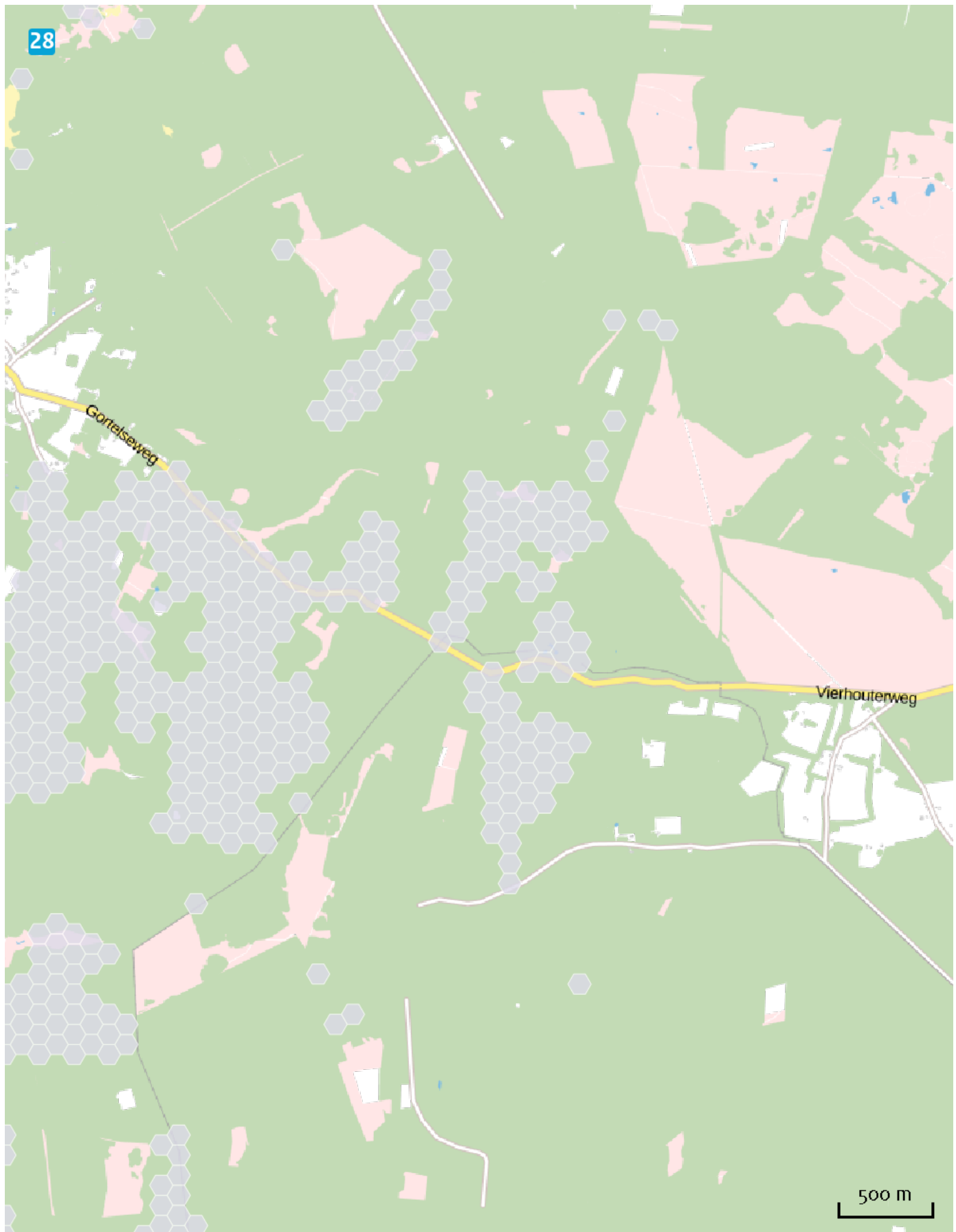


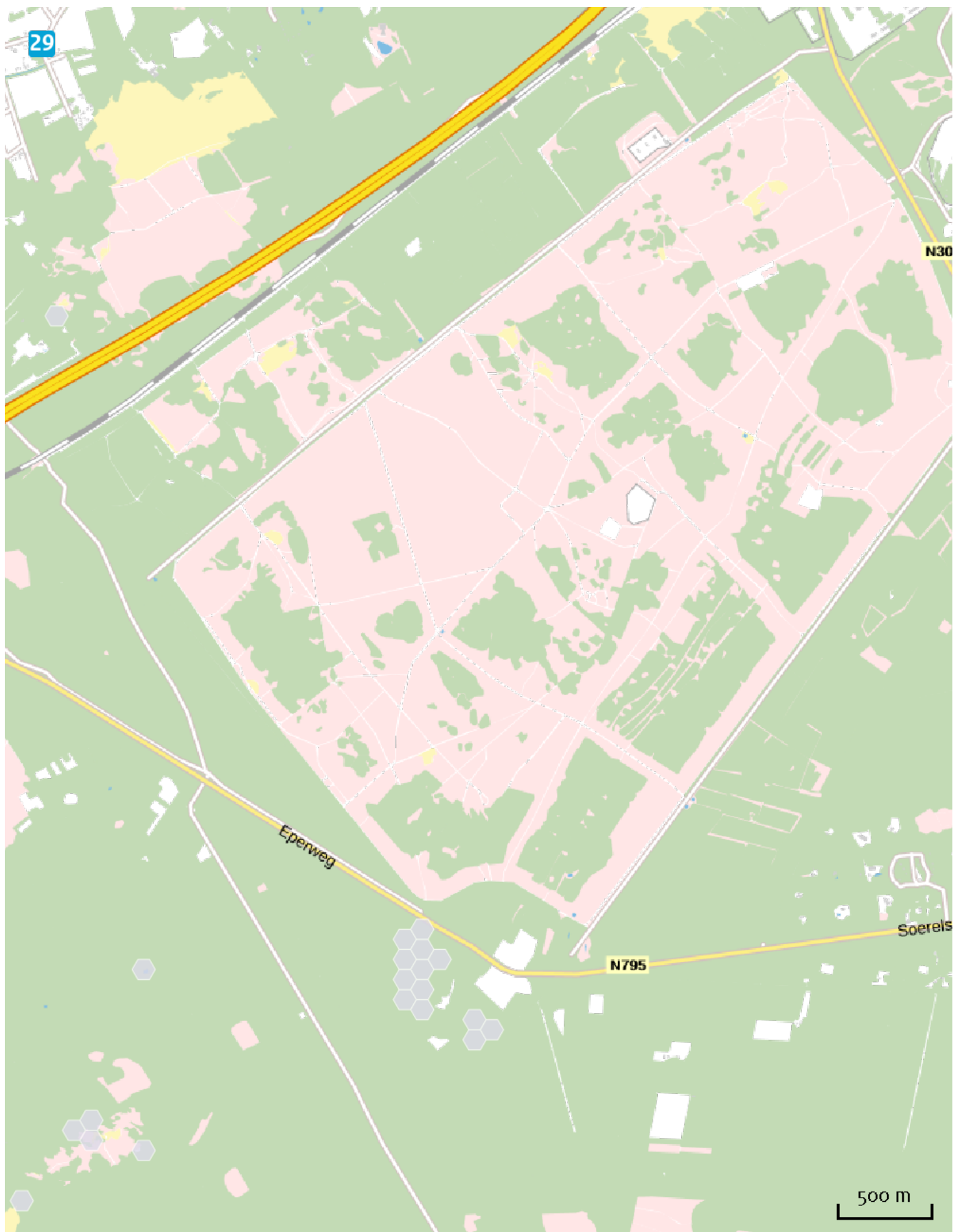












Disclaimer

De initiatiefnemer is zelf verantwoordelijk voor de kwaliteit van de projectinvoer en de aanvraag wordt getoetst door het bevoegd gezag. De eigenaar van AERIUS aanvaardt geen aansprakelijkheid voor de inhoud van de door de gebruiker aangeboden informatie. AERIUS is een geregistreerd handelsmerk in de Benelux. Alle rechten die niet expliciet worden verleend, zijn voorbehouden.

Rekenbasis

Deze berekening is tot stand gekomen op basis van:

AERIUS versie 2014.1_20150903_de05cf2bce

Database versie 2014.1_20150825_fb538daf31

Meer informatie over de gebruikte data, zie www.aerius.nl/methodiek