

## Projectberekening

Dit document geeft een overzicht van de invoer en rekenresultaten van een Projectberekening met AERIUS Calculator. De berekening is uitgevoerd binnen stikstofgevoelige Natura 2000-gebieden, op rekenpunten die overlappen met habitattypen en/of leefgebieden die aangewezen zijn in het kader van de Wet natuurbescherming, gekoppeld aan een aangewezen soort, of nog onbekend maar mogelijk wel relevant, en waar tevens sprake is van een overbelaste of bijna overbelaste situatie voor stikstof.



- Overzicht
- Samenvatting situaties
- Resultaten
- Detailgegevens per emissiebron

*Meer toelichting over deze PDF kunt u vinden in een bijbehorende leeswijzer. Deze leeswijzer en overige documentatie is te raadplegen via:  
[www.aerius.nl/handleidingen-en-leeswijzers](http://www.aerius.nl/handleidingen-en-leeswijzers)*



## Contactgegevens

Rechtspersoon

Dokter vleeskalveren

Inrichtingslocatie

Meentweg 9,  
3774 TK Kootwijkerbroek

## Activiteit

Omschrijving

aanpassen veebezetting

Toelichting

verschilberekening

## Berekening

AERIUS kenmerk

RprUXMp3uGkf

Datum berekening

19 april 2022, 14:11

Rekenconfiguratie

Wnb-rekengrid

## Totale emissie

referentie - Referentie

Rekenjaar

Emissie NH3

Emissie NOx

2021

947,6 kg/j

148,7 kg/j

beoogd - Beoogd

2021

934,6 kg/j

148,7 kg/j

## Resultaten

referentie - Referentie

Hoogste depositie

Hexagon

Gebied

7.202,52 mol/ha/j

5161312

Veluwe

beoogd - Beoogd

7.202,51 mol/ha/j

5161312

Veluwe

Gekarteerd oppervlak met toename (ha)

0,00 ha

Gekarteerd oppervlak met afname (ha)

11.595,56 ha

Grootste toename van depositie

0,00 mol/ha/j


Grootste afname van depositie

0,03 mol/ha/j

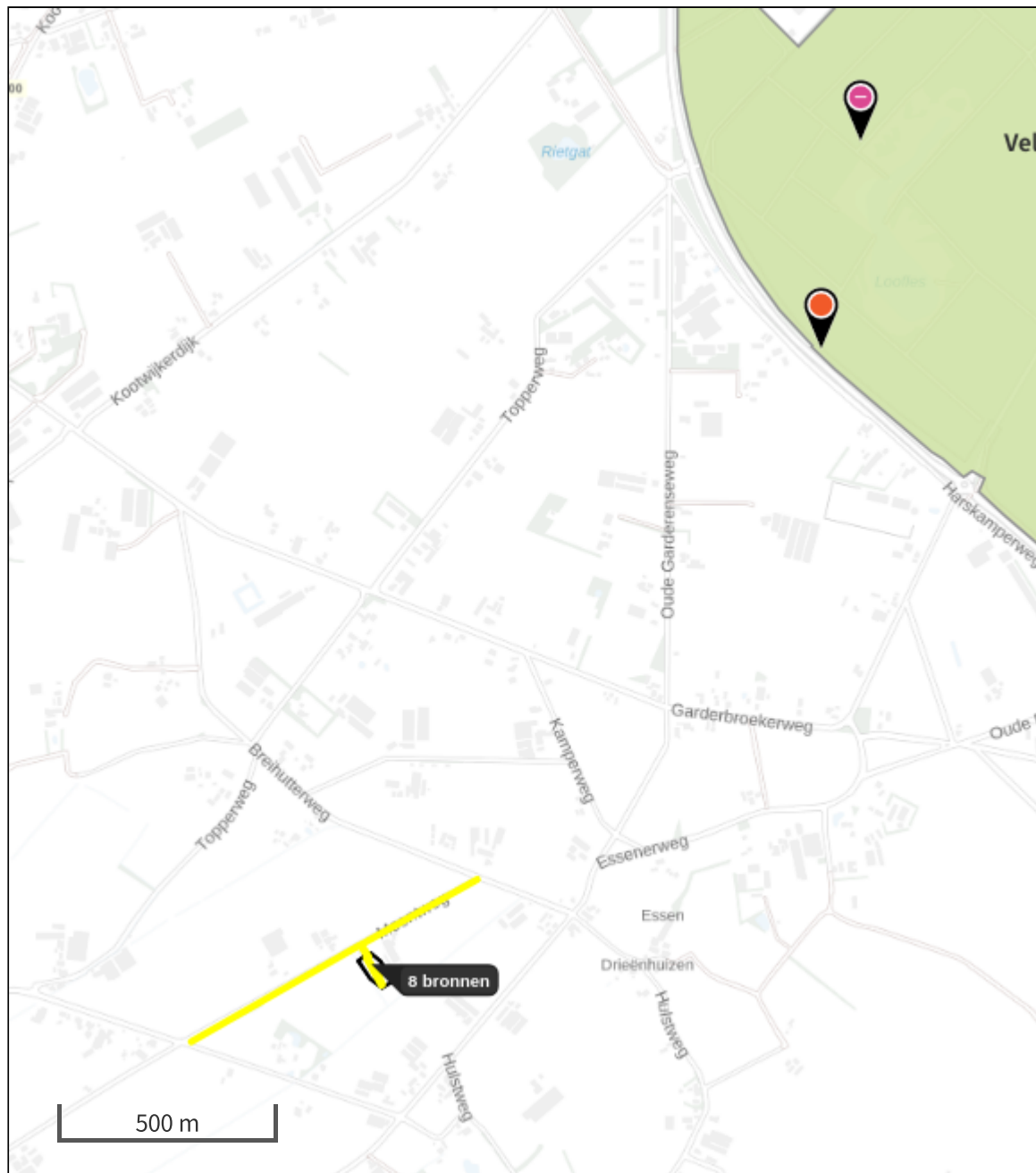
beoogd (Beoogd), rekenjaar 2021

Emissiebronnen		Emissie NH3	Emissie NOx
<b>1</b>	Landbouw   Stalemissies   Stal C	154,0 kg/j	-
<b>2</b>	Landbouw   Stalemissies   Stal B2	630,0 kg/j	-
<b>3</b>	Landbouw   Stalemissies   stal D	49,0 kg/j	-
<b>4</b>	Landbouw   Stalemissies   stal F	84,0 kg/j	-
<b>5</b>	Landbouw   Stalemissies   stal B1	17,5 kg/j	-
<b>8</b>	Wonen en Werken   Woningen   woonhuis	-	3,6 kg/j
<b>9</b>	Mobiele werktuigen   Landbouw   erf verkeer; trekker	0,0 kg/j	140,3 kg/j
<b>11</b>	Mobiele werktuigen   Landbouw   vollast laden en lossen	0,0 kg/j	3,8 kg/j
	Verkeersnetwerk	0,1 kg/j	1,0 kg/j

## referentie (Referentie), rekenjaar 2021

Emissiebronnen		Emissie NH3	Emissie NOx
<b>1</b>	Landbouw   Stalemissies   Stal C	300,0 kg/j	-
<b>2</b>	Landbouw   Stalemissies   Stal B1	17,5 kg/j	-
<b>3</b>	Landbouw   Stalemissies   Stal B2	630,0 kg/j	-
<b>6</b>	Wonen en Werken   Woningen   woonhuis	-	3,6 kg/j
<b>7</b>	Mobiele werktuigen   Landbouw   erf verkeer; trekker	0,0 kg/j	140,3 kg/j
<b>9</b>	Mobiele werktuigen   Landbouw   vollast laden en lossen	0,0 kg/j	3,8 kg/j
	Verkeersnetwerk	0,1 kg/j	1,0 kg/j

## Hoogste af- en toename op (bijna) overbelaste stikstofgevoelige Natura 2000 gebieden.



- |   |   |  |
|---|---|--|
| <span style="color: yellow;">●</span> Habitatrichtlijn  | <span style="color: green;">●</span> Vogelrichtlijn, Habitatrichtlijn |  Grootste afname van depositie  |
| <span style="color: lightblue;">●</span> Vogelrichtlijn | <span style="color: purple;">●</span> Niet bepaald                    |  Grootste toename van depositie |
|   |   |  Hoogste totale depositie       |

De bronnen op de kaart horen bij de Beoogde situatie.

## Resultaten stikstofgevoelige Natura 2000 gebieden situatie "beoogd" (Beoogd) incl. saldering e/o referentie

	Berekend (ha gekarteerd)	Hoogste totale depositie (mol/ha/jr)	Met toename (ha gekarteerd)	Grootste toename (mol/ha/jr)	Met afname (ha gekarteerd)	Grootste afname (mol/ha/jr)
Totaal	11.595,56	3.338,23	0,00	0,00	11.595,56	0,03

Per gebied	Berekend (ha gekarteerd)	Hoogste totale depositie (mol/ha/jr)	Met toename (ha gekarteerd)	Grootste toename (mol/ha/jr)	Met afname (ha gekarteerd)	Grootste afname (mol/ha/jr)
Veluwe (57)	11.595,56	3.338,23	0,00	0,00	11.595,56	0,03

Onderstaand is een overzicht opgenomen van alle Natura 2000-gebieden (binnen de maximale rekenafstand van 25 km) waar in de "Beoogde situatie" een bijdrage groter dan 0,00 mol/ha/jaar is berekend, maar waar in de "Projectberekening" (=verschilberekening) geen toe- of afname is berekend. Het effect vanuit de "Projectberekening" op deze gebieden is daarmee 0,00 mol/ha/jaar.

- Rijntakken
- Binnenveld
- Kolland & Overlangbroek

## beoogd, Rekenjaar 2021

### 1 Landbouw | Stalemissies

Naam	Stal C	Uittreedhoogte	<u>5,0 m</u>	NH3	154,0 kg/j			
Locatie	176104, 462304	Uittreeddiameter	0,5 m					
Wijze van ventilatie	Geforceerd	Temperatuur	<u>11,85 °C</u>					
Temporele Variatie	Dierverblijven	Emissie						
		Uittreedrichting	Horizontaal					
		Uittreedsnelheid	0,4 m/s					
Diersoort RAV-code - Omschrijving			BWL-code	Aantal dieren	Stof	Emissiefactor (kg/dier/j)	Reductie	Emissie
	A4.100 - overige huisvestingssystemen (Rundvee; vleeskalveren tot circa 8 maanden)		Overig	44	NH3	3,5	-	154,0 kg/j

### 2 Landbouw | Stalemissies

Naam	Stal B2	Uittreedhoogte	5,5 m	NH3	630,0 kg/j			
Locatie	176100, 462280	Uittreeddiameter	0,8 m					
Wijze van ventilatie	Geforceerd	Temperatuur	<u>11,85 °C</u>					
Temporele Variatie	Dierverblijven	Emissie						
		Uittreedrichting	Verticaal					
		Uittreedsnelheid	6,6 m/s					
Diersoort RAV-code - Omschrijving			BWL-code	Aantal dieren	Stof	Emissiefactor (kg/dier/j)	Reductie	Emissie
	A4.100 - overige huisvestingssystemen (Rundvee; vleeskalveren tot circa 8 maanden)		Overig	180	NH3	3,5	-	630,0 kg/j

### 3 Landbouw | Stalemissies

Naam	stal D	Uittreedhoogte	1,5 m	NH3	49,0 kg/j		
Locatie	176112,462301	Warmteinhoud	<u>0,000 MW</u>				
Wijze van ventilatie	Niet geforceerd						
Temporele Variatie	Dierverblijven						
Diersoort RAV-code - Omschrijving		BWL-code	Aantal dieren	Stof	Emissiefactor (kg/dier/j)	Reductie	Emissie
	A4.100 - overige huisvestingssystemen (Rundvee; vleeskalveren tot circa 8 maanden)	Overig	14	NH3	3,5	-	49,0 kg/j

## 4 Landbouw | Stalemissies

Naam	stal F	Uittreedhoogte	1,5 m	NH3	84,0 kg/j		
Locatie	176131, 462286	Warmteinhoud	<u>0,000 MW</u>				
Wijze van ventilatie	Niet geforceerd						
Temporele Variatie	Dierverblijven						
Diersoort RAV-code - Omschrijving		BWL-code	Aantal dieren	Stof	Emissiefactor (kg/dier/j)	Reductie	Emissie
	A4.100 - overige huisvestingssystemen (Rundvee; vleeskalveren tot circa 8 maanden)	Overig	24	NH3	3,5	-	84,0 kg/j

## 5 Landbouw | Stalemissies

Naam	stal B1	Uittreedhoogte	1,5 m	NH3	17,5 kg/j		
Locatie	176088, 462301	Warmteinhoud	<u>0,000 MW</u>				
Wijze van ventilatie	Niet geforceerd						
Temporele Variatie	Dierverblijven						
Diersoort RAV-code - Omschrijving		BWL-code	Aantal dieren	Stof	Emissiefactor (kg/dier/j)	Reductie	Emissie
	A4.100 - overige huisvestingssystemen (Rundvee; vleeskalveren tot circa 8 maanden)	Overig	5	NH3	3,5	-	17,5 kg/j

## 8 Wonen en Werken | Woningen

Naam	woonhuis	Uittreedhoogte	<u>1,0 m</u>	NOx	3,6 kg/j
Locatie	176088,462306	Warmteinhoud	<u>0,000 MW</u>		
Wijze van ventilatie	Niet geforceerd				
Temporele Variatie	<u>Continue Emissie</u>				

## 9 Mobiele werktuigen | Landbouw

Naam	erfverkeer; trekker	Uittreedhoogte	3,5 m	NOx	140,3 kg/j
Wijze van ventilatie	Niet geforceerd	Warmteinhoud	0,000 MW	NH3	0,0 kg/j
Temporele Variatie	Standaard Profiel Industrie				

Naam	Stageklasse	Brandstofverbruik	Draaiuren	AdBlue verbruik	Stof	Emissie
trekker	Stage-I, <= 2001, 56-75 kW, diesel, SCR: nee	4555 l/j	730 u/j		NOx	140,3 kg/j
					NH3	0,0 kg/j



## 11 Mobiele werktuigen | Landbouw

Naam	vollast laden en lossen	NOx	3,8 kg/j			
		NH3	0,0 kg/j			
Naam	Stageklasse	Brandstofverbruik	Draaiuren	AdBlue verbruik	Stof	Emissie
Vollast laden en lossen	Middelzware utiliteitsvoertuigen (tot 6L cilinderinhoud) op diesel	undefined l/j	32 u/j		NOx	3,8 kg/j
					NH3	0,0 kg/j

## referentie, Rekenjaar 2021

### 1 Landbouw | Stalemissies

Naam	Stal C	Uittreedhoogte	<u>5,0 m</u>		NH3	300,0 kg/j	
Locatie	176104, 462304	Uittreeddiameter	0,5 m				
Wijze van ventilatie	Geforceerd	Temperatuur	<u>11,85 °C</u>				
Temporele Variatie	Dierverblijven	Emissie					
		Uittreedrichting	Horizontaal				
		Uittreedsnelheid	0,4 m/s				

Diersoort RAV-code - Omschrijving		BWL- code	Aantal dieren	Stof	Emissiefactor (kg/dier/j)	Reductie	Emissie
	D3.100 - overige huisvestingssystemen (Varkens; vleesvarkens, opfokberen van circa 25 kg tot 7 maanden, opfokzeugen van circa 25 kg tot eerste dekking )	Overig	100	NH3	3	-	300,0 kg/j

### 2 Landbouw | Stalemissies

Naam	Stal B1	Uittreedhoogte	7,5 m	NH3	17,5 kg/j		
Locatie	176088, 462301	Uittreeddiameter	0,5 m				
Wijze van ventilatie	Geforceerd	Temperatuur	<u>11,85 °C</u>				
Temporele Variatie	Dierverblijven	Emissie					
		Uittreedrichting	Verticaal				
		Uittreedsnelheid	1,4 m/s				
Diersoort RAV-code - Omschrijving		BWL-code	Aantal dieren	Stof	Emissiefactor (kg/dier/j)	Reductie	Emissie
	A4.100 - overige huisvestingssystemen (Rundvee; vleeskalveren tot circa 8 maanden)	Overig	5	NH3	3,5	-	17,5 kg/j

### 3 Landbouw | Stalemissies

Naam	Stal B2	Uittreedhoogte	<u>5,0 m</u>	NH3	630,0 kg/j		
Locatie	176100, 462280	Uittreeddiameter	0,8 m				
Wijze van ventilatie	Geforceerd	Temperatuur	<u>11,85 °C</u>				
Temporele Variatie	Dierverblijven	Emissie					
		Uittreedrichting	Verticaal				
		Uittreedsnelheid	6,6 m/s				
Diersoort RAV-code - Omschrijving		BWL-code	Aantal dieren	Stof	Emissiefactor (kg/dier/j)	Reductie	Emissie
	A4.100 - overige huisvestingssystemen (Rundvee; vleeskalveren tot circa 8 maanden)	Overig	180	NH3	3,5	-	630,0 kg/j

## 6 Wonen en Werken | Woningen

Naam	woonhuis	Uittreedhoogte	<u>1,0 m</u>	NOx	3,6 kg/j
Locatie	176088, 462306	Warmteinhoud	<u>0,000 MW</u>		
Wijze van ventilatie	Niet geforceerd				
Temporele Variatie	<u>Continue Emissie</u>				

## 7 Mobiele werktuigen | Landbouw

Naam	erfverkeer; trekker	Uittreedhoogte	<u>3,5 m</u>	NOx	140,3 kg/j
Wijze van ventilatie	Niet geforceerd	Warmteinhoud	<u>0,000 MW</u>	NH3	0,0 kg/j
Temporele Variatie	Standaard Profiel Industrie				

Naam	Stageklasse	Brandstofverbruik	Draaiuren	AdBlue verbruik	Stof	Emissie
trekker	Stage-I, <= 2001, 56-75 kW, diesel, SCR: nee	4555 l/j	730 u/j		NOx	140,3 kg/j
					NH3	0,0 kg/j

## 9 Mobiele werktuigen | Landbouw

Naam	vollast laden en lossen			NOx	3,8 kg/j	
				NH3	0,0 kg/j	
Naam	Stageklasse	Brandstofverbruik	Draaiuren	AdBlue verbruik	Stof	Emissie
vollast laden en lossen	Middelzware utiliteitsvoertuigen (tot 6L cilinderinhoud) op diesel	undefined l/j	32 u/j		NOx	3,8 kg/j
					NH3	0,0 kg/j

### Disclaimer

Hoewel verstrekte gegevens kunnen dienen ter onderbouwing van een vergunningaanvraag, kunnen er geen rechten aan worden ontleend. De eigenaar van AERIUS aanvaardt geen aansprakelijkheid voor de inhoud van de door de gebruiker aangeboden informatie. Bovenstaande gegevens zijn enkel bruikbaar tot er een nieuwe versie van AERIUS beschikbaar is. AERIUS is een geregistreerd handelsmerk in Europa. Alle rechten die niet expliciet worden verleend, zijn voorbehouden.

### Rekenbasis

Deze berekening is tot stand gekomen op basis van:

AERIUS versie 2021.0.5\_20220328\_855771c674  
Database versie 2021.0.5\_855771c674

Voor meer informatie over de gebruikte methodiek en data zie:  
<https://www.aerius.nl/>