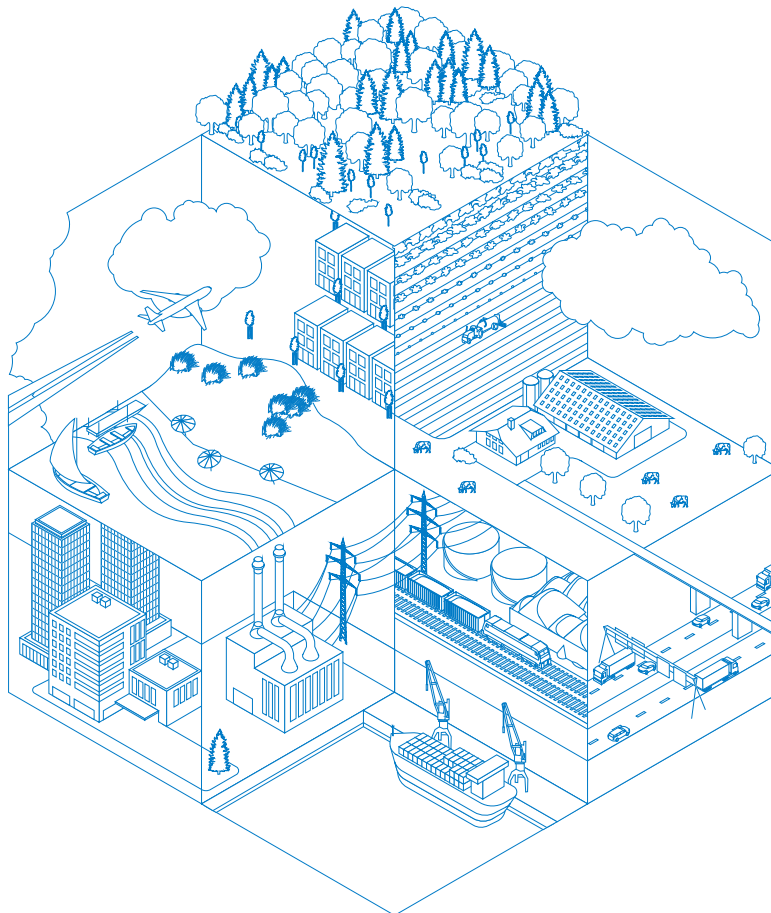


# Bijlage projectberekening

## Hulpmiddel beoordeling hexagonen met mogelijk randeffect

AERIUS kenmerk Projectberekening: RX1MFmFFv4CG

Dit document is een bijlage, behorende bij een Projectberekening uitgevoerd met AERIUS Calculator. De bijlage is een hulpmiddel bij het beoordelen van projecten waar sprake is van mogelijke randeffecten: projectberekeningen met een referentiesituatie ('intern salderen'). De bijlage bevat daartoe een overzicht van de maximale bijdrage per gebied, als de hexagonen met mogelijk randeffect buiten beschouwing worden gelaten. Daarnaast bevat de bijlage ook de resultaten voor ieder individueel hexagoon met mogelijk randeffect. Voor meer uitleg over 'randhexagonen' in AERIUS en hoe deze bepaald worden, zie het handboek Calculator.



- Overzicht
- Resultaten per gebied (zonder hexagonen met mogelijk randeffect)
- Resultaten op hexagonen met mogelijk randeffect

*Deze PDF is geen digitaal bestand dat weer in te lezen is in AERIUS, maar alleen een bijlage. Meer toelichting over deze PDF kunt u vinden in een bijbehorende leeswijzer. Deze leeswijzer en overige documentatie is te raadplegen via: [www.aerius.nl/handleidingen-en-leeswijzers](http://www.aerius.nl/handleidingen-en-leeswijzers)*



## Bijlage projectberekening

### Hulpmiddel beoordeling hexagonen met mogelijk randeffect

#### Contactgegevens

Rechtspersoon

Inrichtingslocatie

Van Dun Advies

Papenkampseweg 4,  
7077 AD Netterden

#### Bijbehorende projectberekening

Omschrijving projectberekening

AERIUS kenmerk projectberekening

Datum projectberekening

05165-D042

RX1MFmFFv4CG

09 februari 2023, 17:55

#### Totale emissie

Vergunde situatie - Referentie

Beoogde situatie - Beoogd

Rekenjaar

2023

2023

Emissie NH<sub>3</sub>

5.170,7 kg/j

5.215,2 kg/j

Emissie NO<sub>x</sub>

81,8 kg/j

84,3 kg/j

**Resultaten stikstofgevoelige Natura 2000 gebieden situatie "Beoogde situatie" (Beoogd)  
incl. saldering e/o referentie zonder de hexagonen met een mogelijk randeffect**

	Berekend (ha gekarteed)	Hoogste totale depositie (mol N/ha/jr)	Met toename (ha gekarteerd)	Grootste toename (mol N/ha/jr)	Met afname (ha gekarteed)	Grootste afname (mol N/ha/jr)
Totaal	-	-	-	-	-	-

**Resultaten op alle hexagonen met mogelijk randeffect voor situatie 'Beoogde situatie'  
(Beoogd), incl referentie en eventueel saldering**

**Veluwe**

Hexagoon ID	Projectbijdrage (mol N/ha/jr)	Bijdrage Referentie (mol N/ha/jr)	Bijdrage Beoogd (mol N/ha/jr)
4334246	0,01	0,11	0,12
4346480	0,02	0,00	0,02
4383184	0,03	0,05	0,08

**Disclaimer**

Hoewel verstrekte gegevens kunnen dienen ter onderbouwing van een vergunningaanvraag, kunnen er geen rechten aan worden ontleend. De eigenaar van AERIUS aanvaardt geen aansprakelijkheid voor de inhoud van de door de gebruiker aangeboden informatie. Bovenstaande gegevens zijn enkel bruikbaar tot er een nieuwe versie van AERIUS beschikbaar is. AERIUS is een geregistreerd handelsmerk in Europa. Alle rechten die niet expliciet worden verleend, zijn voorbehouden.

**Rekenbasis**

Deze berekening is tot stand gekomen op basis van

AERIUS versie 2022\_20230126\_290cbff6e8

Database versie 2022\_290cbff6e8

Voor meer informatie over de gebruikte methodiek en data zie:

<https://www.aerius.nl/>