

Figuur 1205 Werken vanaf of op de rijbaan met versmalling tot één rijstrook, zonder tijdelijke verkeerslichtenregeling

- Voor toepassing van tijdelijke snelheidsbeperking wordt verwezen naar paragraaf 5.3.
- RVV-borden A1 en F8 alleen toepassen bij tijdelijke snelheidsbeperking, met dien verstande dat bord F8 niet geplaatst wordt op ETW met $V_{max} = 30$ km/h.

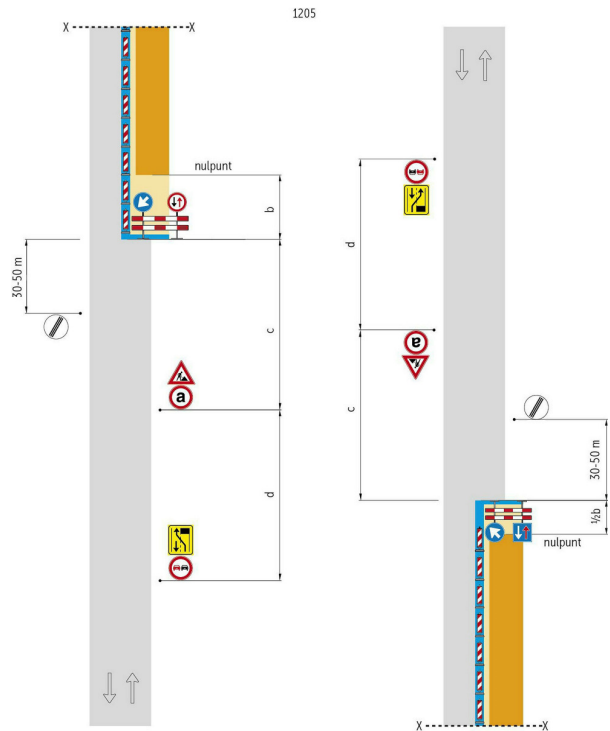
Eenrichtingsverkeer

- Bij eenrichtingsverkeer wordt alleen inleidende bebording geplaatst voor de rijrichting en borden F1 en T31 vervallen.
- Bij fietsverkeer in twee richtingen wordt de maatregel uitgevoerd als bij autoverkeer in twee richtingen (inleiding voor fietsers in tegenrichting afstemmen op snelheid ≤ 30 km/h).
- Bij fietsers en voetgangers in de verkeersruimte wordt altijd in beide nulpuntinrichtingen een waarschuwingsshek geplaatst.

Maatvoering

Wegcategorie	Snelheid	b	c	d
ETW	30 km/h	≥ 10 m	30 m	n.v.t.
	50/60 km/h	≥ 10 m	50 m	50 m

- Voor toepassing van figuur 1205 op gebiedsontsluitingswegen wordt de inleiding uitgebreid met borden T31 op afstand e en geldt maatvoering b t/m e van figuur 1306c.



Toepassing

- Statische werkzaamheden naast de rijbaan.

Uitvoering

- Standaardmaatregel bestaande uit waarschuwingssheken als nulpuntinrichting, een langsafzetting en inleidende bebording.
- De verkeersafwikkeling op de wisselstrook wordt geregeld met doorgangsregeling (borden F5 en F6).

- Op ETW 30 bestaat inleidende bebording alleen uit RVV-bord J16. Aanduiding inhaalverbod en versmalling blijven in principe achterwege.
- Op ETW 30 met brede rijbaan kan aanduiding inhaalverbod noodzakelijk zijn. Bord F1 of F3 wordt dan gecombineerd met bord J16.
- Bij een rijbaanbreedte $\geq 5,00$ meter wordt ook links van de rijbaan inleidende bebording geplaatst.
- Bij ETW 30 is links plaatsen van de borden veelal niet nodig.
- Op een erftoegangsweg kan het verkeersaanbod zo hoog zijn en/of het werkvak zo lang, dat het verkeer op de wisselstrook met een tijdelijke verkeerslichtenregeling moet worden afgewikkeld. Voor de maatregel met een tijdelijke verkeerslichtenregeling wordt verwezen naar figuur 1206.
- De langsafzetting bestaat uit geleidebakens (bij > 1 dag) of verkeerskegels (bij ≤ 1 dag).
- Bij werkzaamheden met extra risico's voor weggebruikers kan een voertuigerende barri r als langsafzetting noodzakelijk zijn.

Voorwaarden

- Verkeersruimte is afgestemd op maatgevend gebruik tijdens de werkperiode (zie bijlage I, tabellen 1 t/m 4).
- Verkeersaanbod en lengte van de afzetting zijn zodanig dat weggebruikers zonder verkeersregelaars of tijdelijke verkeerslichtenregeling de afzetting kunnen passeren (zie bijlage II).

Tijdsduur

Wegcategorie	Snelheid	Tijdsduur	Figuur/opmerking
ETW bibeko	≤ 30 km/h	> 2 uur	figuur 1205
	≤ 50 km/h	> 2 uur	figuur 1205
	> 50 km/h	n.v.t.	zie GOW
ETW bubeko	≤ 60 km/h	> 2 uur	figuur 1205
	> 60 km/h	n.v.t.	zie GOW

Snelheidsbeperking

Wegcategorie	Snelheid	Tijdelijke snelheidsbeperking(a)
ETW	30 km/h	geen
	50/60 km/h	30 km/h