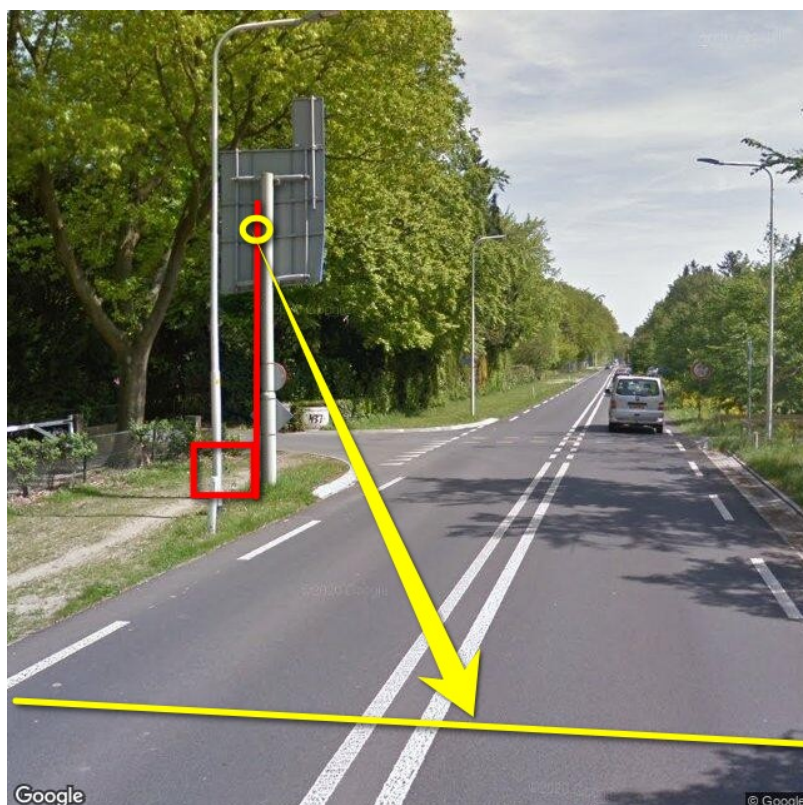
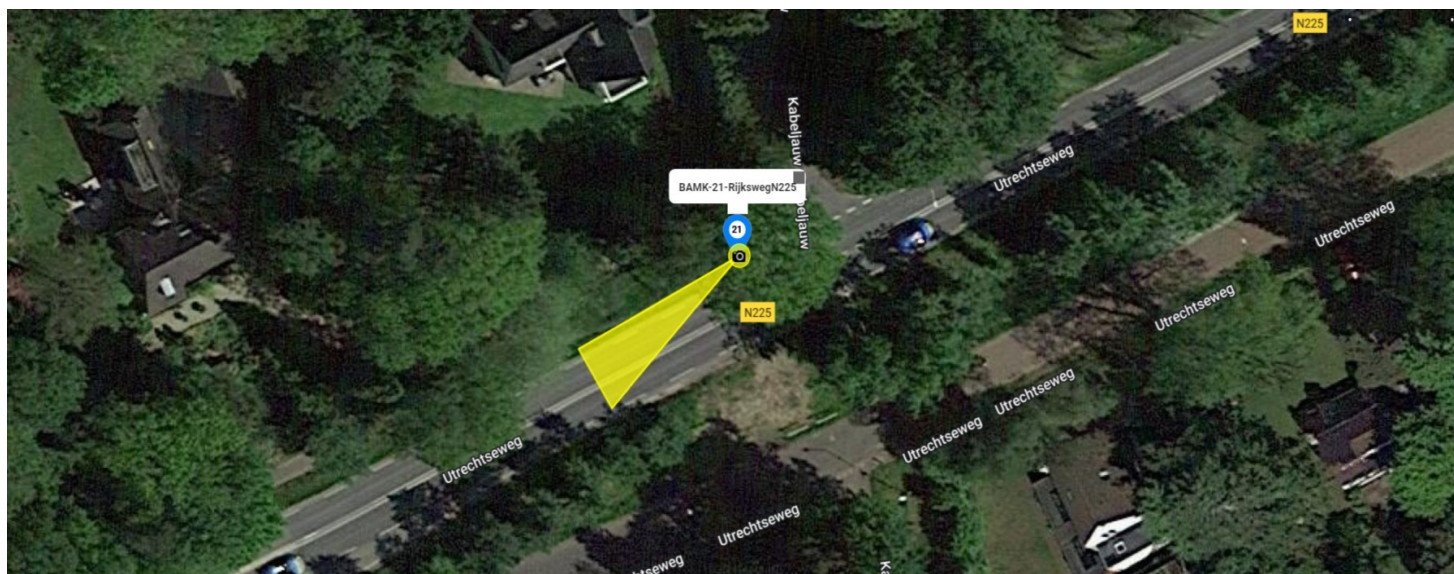


Location information - BAMK-21-RijkswegN225			VOER LMRA UIT!
Locatie/wegnaam	RijkswegN225	Navigatieadres	Tussen lichtmast en ANWB-bord
Rijbaan		GPS cabinet	51.983441, 5.779327
Hectometerpaal		SPIN nr installatie	
Rijrichting		SPIN nr demontage	
Verkeerscentrale tel.nr.		Voeding	SACS
TRA maatregel		Opmerking voeding	Niet ophangen/aansluiten aan/op de lichtmast
Toegankelijkheid			
Verkeersmaatregel	TVM wordt uitgevoerd door externe partij		
Restpunten			
Opmerking			



Location information - BAMK-22-UtrechtsewegN782			VOER LMRA UIT!
Locatie/wegnaam	UtrechtsewegN782	Navigatieadres	
Rijbaan		GPS cabinet	51.981880, 5.763091
Hectometerpaal		SPIN nr installatie	
Rijrichting		SPIN nr demontage	
Verkeerscentrale tel.nr.		Voeding	SACS
TRA maatregel		Opmerking voeding	Niet ophangen/aansluiten aan/op de lichtmast
Toegankelijkheid	Achter het hek		
Verkeersmaatregel	TVM wordt uitgevoerd door externe partij		
Restpunten			
Opmerking			

