

Veulen 05-jan-2021

Ik \_\_\_\_\_, eigenaar van het perceel gelegen aan de Veulensewaterweg 13 met kadestraal nr: Venray O 937, geef Vissers America BV gevestigd aan de Middenpeelweg 10 in America toestemming voor tijdelijk en uitzonderlijk gebruik van het terrein door het Ultra Light toestel met registratie nr: PH-4U5.





- ▶ Mijnssteengebieden
- ▶ Open WKO
- ▼ TUG zones
  - ▶ Kaart A Locatiegebonden e
  - ▶ Kaart B Locatiegebonden e
  - ▶ Kaart C Locatiegebonden e
  - ▶ Kaart D Locatiegebonden e
  - ▼ Kaart E Generieke ontheffing
    - ☒ Kaart E TUG uitsluiting
    - ☒ Kaart E TUG beschikbaar
- ▶ Voormalige stortplaatsen
- ▼ Natuur
  - ▶ Fauna

## Transparantie

Transparantie bestemmingsplan:



PTP Message  
Unable to connect to P





Topografie (OpenTopo)

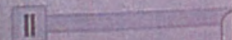
Bibliotheek

Legen

- ▶ Aardkunde en b
- ▶ Bestemmingspl
- ▶ Cultuurhistone
- ▶ Economie en be
- ▶ Grenzen
- ▶ Infrastructuur
- ▶ Kadaster
  - ▶ BAG
- ☒ | Pande
- ☒ | Benoe
- ▶ BRK
- ▶ Landbouw
- ▶ Landgebruik
- ▶ Landschap
- ▶ Milieu
- ▶ Natuur

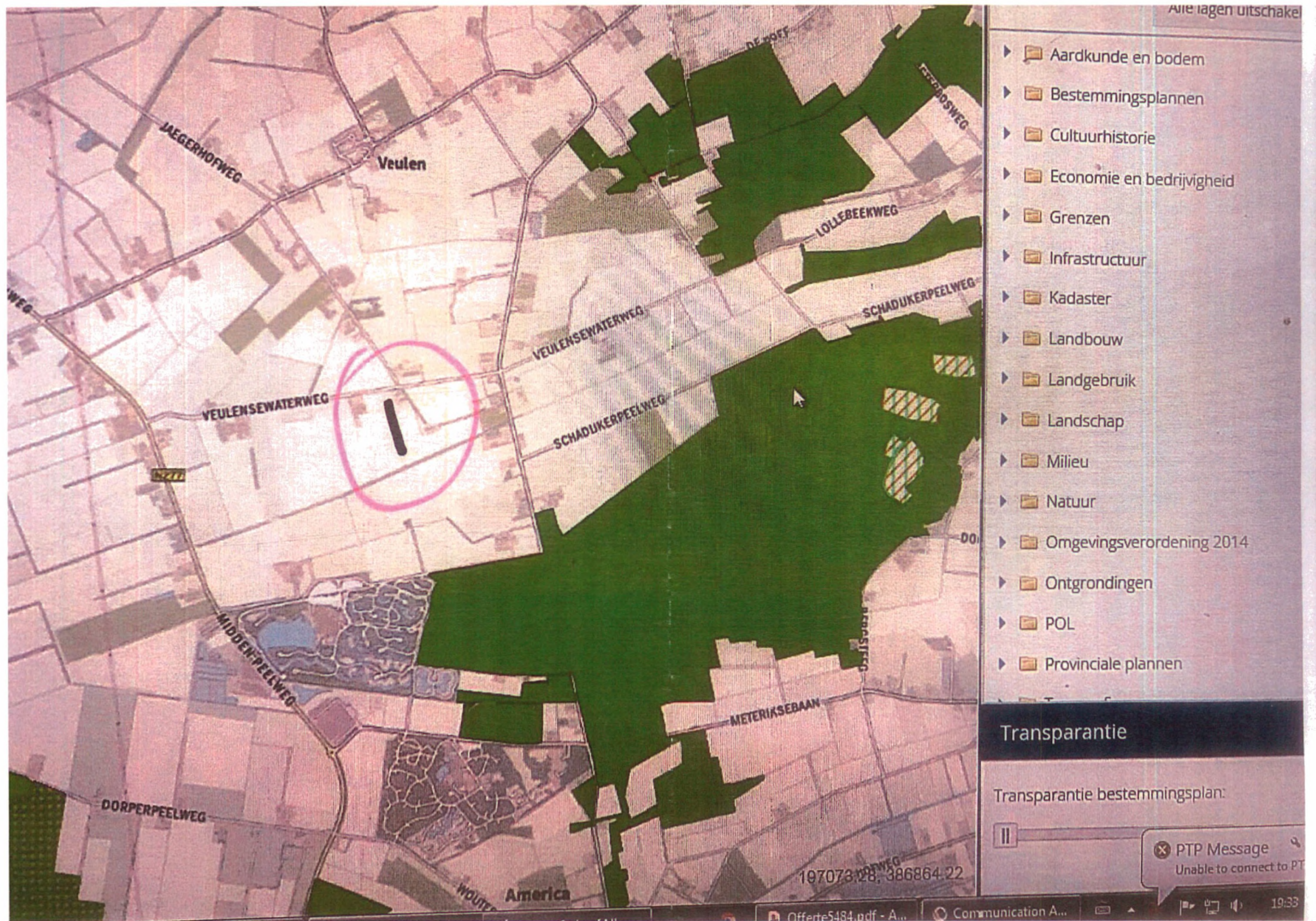
Transparantie

Transparantie bestem



135193-2-30501722







Veulensewaterweg #13  
mede eigenaar MLA Aertel

Google Maps

