

## Projectberekening

Dit document geeft een overzicht van de invoer en rekenresultaten van een Projectberekening met AERIUS Calculator. De berekening is uitgevoerd binnen stikstofgevoelige Natura 2000-gebieden, op rekenpunten die overlappen met habitattypen en/of leefgebieden die aangewezen zijn in het kader van de Wet natuurbescherming, gekoppeld aan een aangewezen soort, of nog onbekend maar mogelijk wel relevant, en waar tevens sprake is van een overbelaste of bijna overbelaste situatie voor stikstof.



- Overzicht
- Samenvatting situaties
- Resultaten
- Detailgegevens per emissiebron

*Meer toelichting over deze PDF kunt u vinden in een bijbehorende leeswijzer. Deze leeswijzer en overige documentatie is te raadplegen via:  
[www.aerius.nl/handleidingen-en-leeswijzers](http://www.aerius.nl/handleidingen-en-leeswijzers)*



## Contactgegevens

Rechtspersoon	XXX
Inrichtingslocatie	Veulenseweg 31, 5814AA Veulen

## Activiteit

Omschrijving	Veulenseweg 31
Toelichting	gerealiseerd

## Berekening

AERIUS kenmerk	RjqZbUn41LRL
Datum berekening	23 maart 2022, 16:04
Rekenconfiguratie	Wnb-rekengrid

## Totale emissie

	Rekenjaar	Emissie NH3	Emissie NOx
Gerealiseerd - Beoogd	2022	1.195,5 kg/j	-

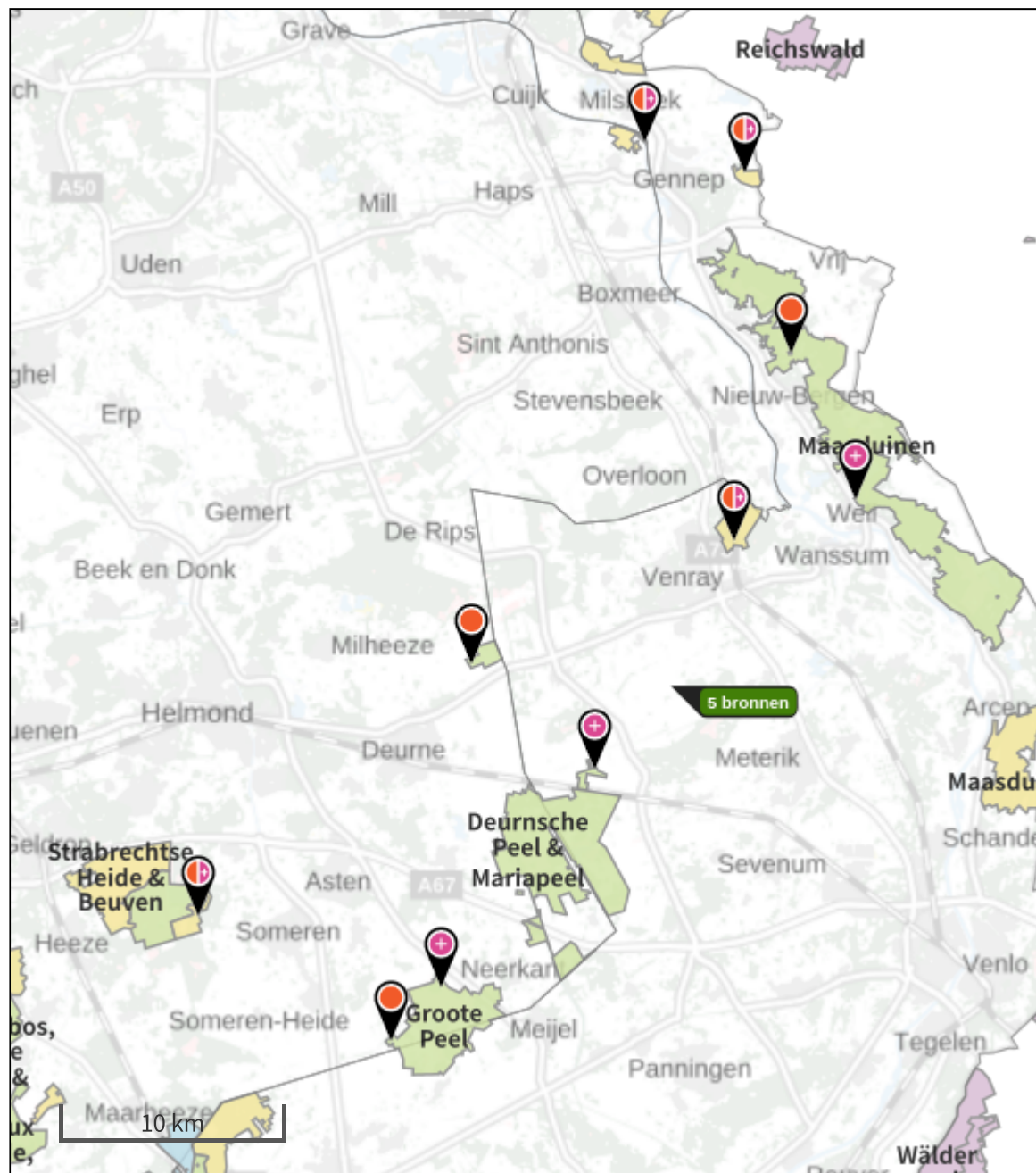
## Resultaten

Gerealiseerd - Beoogd	Hoogste depositie Hexagon	Gebied
	3.399,28 mol/ha/j 3046829	Maasduinen
Gekarteerd oppervlak met toename (ha)	5.838,85 ha	
Gekarteerd oppervlak met afname (ha)	0,00 ha	
Grootste toename van depositie	0,49 mol/ha/j	
Grootste afname van depositie	0,00 mol/ha/j	

## Gerealiseerd (Beoogd), rekenjaar 2022

Emissiebronnen		Emissie NH3	Emissie NOx
1	Landbouw   Stalemissies   Stal A LW	93,6 kg/j	-
2	Landbouw   Stalemissies   Stal B-1	401,6 kg/j	-
3	Landbouw   Stalemissies   Stal B-2	480,0 kg/j	-
4	Landbouw   Stalemissies   Stal C	143,0 kg/j	-
5	Landbouw   Stalemissies   Stal A trad	77,3 kg/j	-

Hoogste af- en toename op (bijna) overbelaste stikstofgevoelige Natura 2000 gebieden.



- |   |   |   |
|---|---|---|
| <span style="color: yellow;">●</span> Habitatrichtlijn  | <span style="color: green;">●</span> Vogelrichtlijn, Habitatrichtlijn | <span style="color: black;">●</span> Grootste afname van depositie  |
| <span style="color: lightblue;">●</span> Vogelrichtlijn | <span style="color: purple;">●</span> Niet bepaald                    | <span style="color: black;">●</span> Grootste toename van depositie |
|   |   | <span style="color: black;">●</span> Hoogste totale depositie       |

De bronnen op de kaart horen bij de Beoogde situatie.

## Resultaten stikstofgevoelige Natura 2000 gebieden situatie "Gerealiseerd" (Beoogd) incl. saldering e/o referentie

	Berekend (ha gekarteerd)	Hoogste totale depositie (mol/ha/jr)	Met toename (ha gekarteerd)	Grootste toename (mol/ha/jr)	Met afname (ha gekarteerd)	Grootste afname (mol/ha/jr)
Totaal	5.838,85	3.399,28	5.838,85	0,49	0,00	0,00

Per gebied	Berekend (ha gekarteerd)	Hoogste totale depositie (mol/ha/jr)	Met toename (ha gekarteerd)	Grootste toename (mol/ha/jr)	Met afname (ha gekarteerd)	Grootste afname (mol/ha/jr)
Boschhuizerbergen (144)	22,27	2.444,67	22,27	0,49	0,00	0,00
Deurnsche Peel & Mariapeel (139)	1.325,25	2.868,85	1.325,25	0,32	0,00	0,00
Maasduinen (145)	3.278,86	3.399,28	3.278,86	0,28	0,00	0,00
Groote Peel (140)	1.010,40	2.645,22	1.010,40	0,05	0,00	0,00
Zeldersche Driessen (143)	11,01	2.364,79	11,01	0,05	0,00	0,00
Strabrechtse Heide & Beuven (137)	187,33	2.206,32	187,33	0,03	0,00	0,00
Oeffelter Meent (141)	3,74	1.554,36	3,74	0,02	0,00	0,00

## Gerealiseerd, Rekenjaar 2022

### 1 Landbouw | Stalemissies

Naam	Stal ALW	Uittreedhoogte	7,9 m	NH3	93,6 kg/j
Locatie	195383, 388660	Warmteinhoud	<u>0,000 MW</u>		
Wijze van ventilatie	Niet geforceerd				
Temporele Variatie	Dierverblijven				
Diersoort RAV-code - Omschrijving		BWL- Aantal Stof code dieren	Emissiefactor (kg/dier/j)	Reductie	Emissie
	D3.2.14 - gedeeltelijk roostervloer; chemisch luchtwassysteem 95% emissiereductie (Varkens; vleesvarkens, opfokberen van circa 25 kg tot 7 maanden, opfokzeugen van circa 25 kg tot eerste dekking )	160 NH3	0,15	-	24,0 kg/j
	D1.1.14 - chemisch luchtwassysteem 95% emissiereductie (Varkens; fokzeugen, inclusief biggen tot 25 kg; biggenopfok (gespeende biggen))	80 NH3	0,03	-	2,4 kg/j
	D1.3.11 - chemisch luchtwassysteem 95% emissiereductie bij individuele en groepshuisvesting (Varkens; fokzeugen, inclusief biggen tot 25 kg; gaste en dragende zeugen)	320 NH3	0,21	-	67,2 kg/j



## 2 Landbouw | Stalemissies

Naam	Stal B-1	Uittreedhoogte	6,0 m	NH3	401,6 kg/j
Locatie	195357, 388672	Warmteinhoud	<u>0,000 MW</u>		
Wijze van ventilatie	Niet geforceerd				
Temporele Variatie	Dierverblijven				
Diersoort RAV-code - Omschrijving		BWL-code	Aantal Stof dieren	Emissiefactor (kg/dier/j)	Reductie Emissie
	D1.3.101 - overige huisvestingssystemen, individuele huisvesting (Varkens; fokzeugen, inclusief biggen tot 25 kg; guste en dragende zeugen)	Overig	25	NH3 4,2	- 105,0 kg/j
	D2.100 - overige huisvestingssystemen (Varkens; dekberen, 7 maanden en ouder)	Overig	2	NH3 5,5	- 11,0 kg/j
	D1.3.100 - overige huisvestingssystemen, groepshuisvesting (Varkens; fokzeugen, inclusief biggen tot 25 kg; guste en dragende zeugen)	Overig	68	NH3 4,2	- 285,6 kg/j

## 3 Landbouw | Stalemissies

Naam	Stal B-2	Uittreedhoogte	6,0 m	NH3	480,0 kg/j
Locatie	195355, 388645	Warmteinhoud	<u>0,000 MW</u>		
Wijze van ventilatie	Niet geforceerd				
Temporele Variatie	Dierverblijven				
Diersoort RAV-code - Omschrijving		BWL-code	Aantal Stof dieren	Emissiefactor (kg/dier/j)	Reductie Emissie
	D1.3.9.2 - groepshuisvestingssysteem met voerligboxen of zeugenvoerstations, zonder strobed, met schuine putwanden in het mestkanaal; roosters anders dan metalen driekant (Varkens; fokzeugen, inclusief biggen tot 25 kg; guste en dragende zeugen)		192	NH3 2,5	- 480,0 kg/j

## 4 Landbouw | Stalemissies

Naam	Stal C	Uittreedhoogte	9,6 m	NH3	143,0 kg/j
Locatie	195415, 388624	Warmteinhoud	<u>0,000 MW</u>		
Wijze van ventilatie	Niet geforceerd				
Temporele Variatie	Dierverblijven				
Diersoort RAV-code - Omschrijving		BWL- code dieren	Aantal Stof	Emissiefactor (kg/dier/j)	Reductie Emissie
	D1.2.15 - chemisch luchtwassysteem 95% emissiereductie (Varkens; fokzeugen, inclusief biggen tot 25 kg; kraamzeugen (incl. biggen tot spenen))	192	NH3	0,42	- 80,6 kg/j
	D1.1.14 - chemisch luchtwassysteem 95% emissiereductie (Varkens; fokzeugen, inclusief biggen tot 25 kg; biggenopfok (gespeende biggen))	2080	NH3	0,03	- 62,4 kg/j

## 5 Landbouw | Stalemissies

Naam	Stal A trad	Uittreedhoogte	3,6 m	NH3	77,3 kg/j
Locatie	195386, 388669	Warmteinhoud	<u>0,000 MW</u>		
Wijze van ventilatie	Niet geforceerd				
Temporele Variatie	Dierverblijven				
Diersoort RAV-code - Omschrijving		BWL- code	Aantal Stof dieren	Emissiefactor (kg/dier/j)	Reductie Emissie
	D1.1.100 - overige huisvestingssystemen (Varkens; fokzeugen, inclusief biggen tot 25 kg; biggenopfok (gespeende biggen))	Overig	112	NH3	0,69 - 77,3 kg/j

### Disclaimer

Hoewel verstrekte gegevens kunnen dienen ter onderbouwing van een vergunningaanvraag, kunnen er geen rechten aan worden ontleend. De eigenaar van AERIUS aanvaardt geen aansprakelijkheid voor de inhoud van de door de gebruiker aangeboden informatie. Bovenstaande gegevens zijn enkel bruikbaar tot er een nieuwe versie van AERIUS beschikbaar is. AERIUS is een geregistreerd handelsmerk in Europa. Alle rechten die niet expliciet worden verleend, zijn voorbehouden.

### Rekenbasis

Deze berekening is tot stand gekomen op basis van:

AERIUS versie 2021.0.4\_20220217\_5a8b67b7c6  
Database versie 2021.0.4\_5a8b67b7c6

Voor meer informatie over de gebruikte methodiek en data zie:  
<https://www.aerius.nl/>