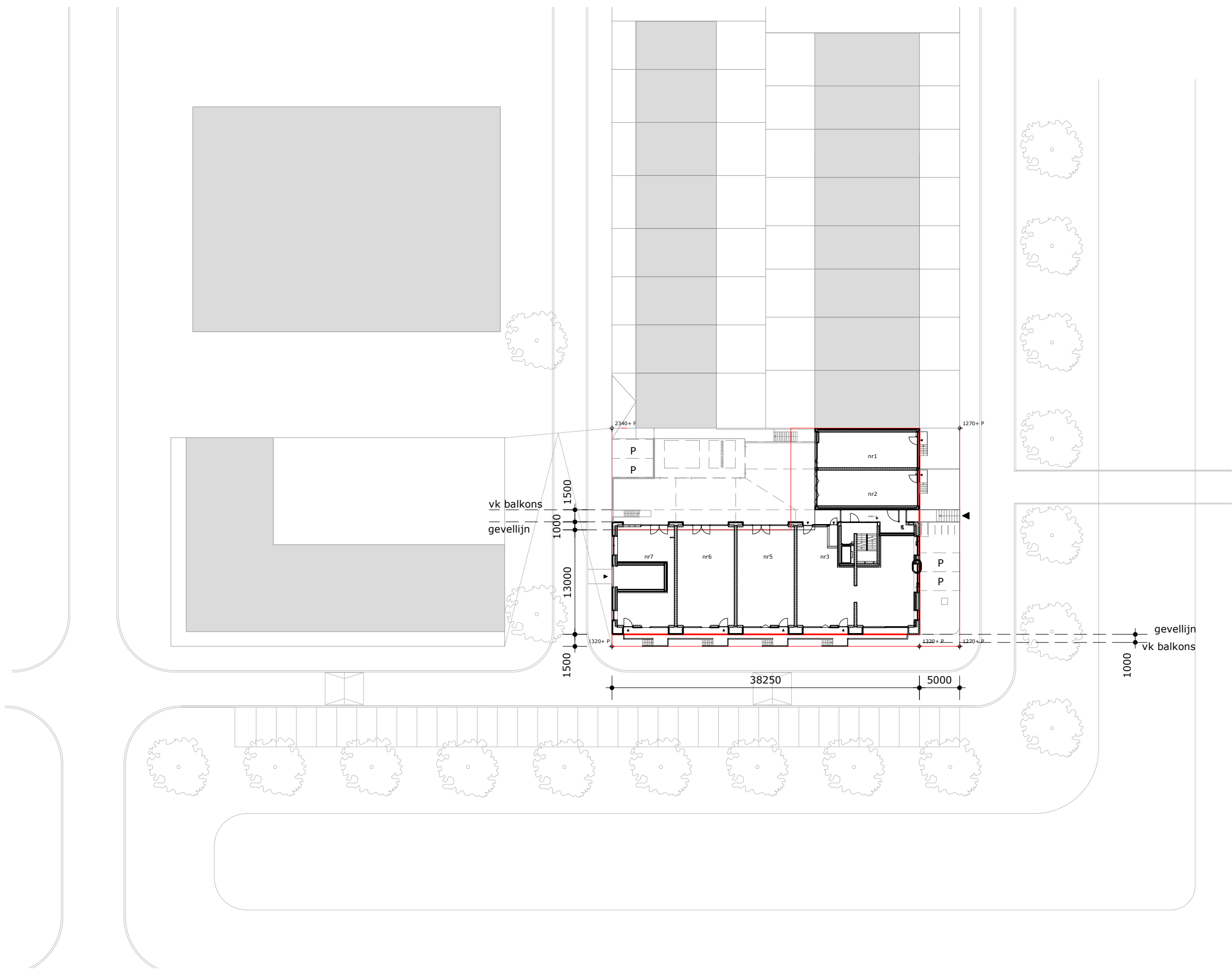


bestaande situatie/bestemmingsplan



nieuwe situatie

**project:**  
038 Blok6 Zeeburgerreiland  
**tekeningnummer:**  
038-VG-01

**onderwerp:**  
plattegrond situatie bestaand en nieuw

**in opdracht van:**  
VVO Blok6 Zeeburgerreiland

**schaal:**  
1:500

**fase:**  
omgevingsvergunning

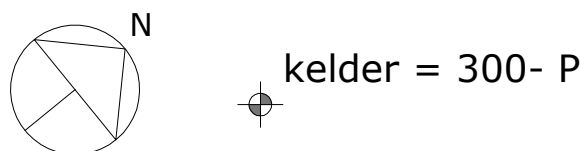
**status:**  
definitief

**formaat:**  
A1

**datum:**  
11.02.2016

**wijziging 1:**  
24.02.2016

**wijziging 2:**



## renvooi

gebruiksfunctie en bezettingsgraad: woonfunctie (1a)  
stallingsgarage (11b)

### symbols

natuurlijke ventilatie  
stallingsgarage  
natuurlijke ventilatie woningen en overige ruimten,  
positie lengtes en type volgens opgave DPA Cauberg-Huygen

geluidwerendheid dB(A) volgens rapportage  
DPA Cauberg-Huygen

hoogtemaat t.o.v. peil (plattegronden)

hoogtemaat t.o.v. peil (gevels/doorsneden)

leidingschacht / schachtprojectie:  
brand-, en geluidwerendheid volgens rapportage  
DPA Cauberg-Huygen.

meterkast  
afmetingen volgens opgave installatie-adviseur DWA.

ingang / uitgang / woningentredeur  
voldoen aan inbraakwerendheidsklasse 2

opstelplaats wasmachine / wasdroger

opstelplaats koelkast

opstelplaats kooktoestel

verdelers vloerverwarming  
(opstelruimte volgens rapportage DWA)

mechanische ventilatie-unit,  
op te hangen aan het plafond, positie i.o.m. installateur  
te bepalen, geluidwerendheid plaatsingsruimte volgens  
rapportage DPA Cauberg-Huygen

hemelwaterafvoer  
verloop hemelwaterafvoer volgens tekeningen  
installatie-adviseur DWA

noodafvoer  
(capaciteit, aantal en positie n.t.b.)

aantal pv panelen volgens opgave T&T energie (EPC  
berekening)

voorzieningen tbv galm besloten gemeenschappelijke  
verkeersruimten volgens opgave DPA Cauberg-Huygen

### brandveiligheid

brandweerlift volgens NEN-EN 81-72  
- liftkooi: 1100mm x 2100mm;  
- dagmaat deur: 900mm;

aantal minuten weerstand tegen  
branddoorslag en brandoverslag (WBDBO)

zelfsluitend bewegend constructie-onderdeel

eventuele inrichting in de entreehallen dienen te voldoen  
aan brandvoortplantingsklasse volgens opgave  
DPA Cauberg-Huygen

brandwerend glas/brandwerende deuren inpassen  
volgens opgave DPA Cauberg-Huygen. Op Buro Ruim  
tekening zijn brandwerende borstweringen niet  
aangegeven, totaal brandwerende puien en deuren wel.

brandwerendheid en brandvoortplantingsklasse binnen- en  
buitenoppervlakten volgens opgave DPA Cauberg-Huygen.

### renvooi schachten / installaties

#### materiaal

in het werk gestort beton

prefab beton

baksteen

kalkzandsteen

metal-stud wand

isolatie

binnenwanden woningen  
(geluidwerendheid volgens  
rapportage DPA Cauberg-Huygen)

dagmaat deuren verblifsgebied -,ruimte,  
toilet ruimte en badruimte

kozijn / pui:  
draairaam valraam draai/valraam

codering 3.1 technische ruimte:

01	cvz kast	1500x400mm
02	hydrofoor	1000x1500mm
03	meterkast cai	600x300mm
04	telecom	600x300mm
05	waterkastmeter	600x300mm
06	stadsverwarming	1250x450mm
07	flatverdeelkast	1500x400mm
08	kast plateaulift	600x300mm
09	invoer nuts	

#### ruimtenummers

verwarmde ruimten:	onverwarmde ruimten:	technische ruimten:
<b>1a.1.1</b> verkeersruimte	<b>1a.2.1</b> verkeersruimte	<b>1a.3.1</b> technische ruimte
<b>1a.1.2</b> verblifsruimte	<b>1a.2.2</b> buitenruimte	<b>1a.3.2</b> meterruimte
<b>1a.1.3</b> toilet ruimte	<b>1a.2.3</b> berg ruimte	<b>1a.3.3</b> lift
<b>1a.1.4</b> badruimte	<b>1a.2.4</b> stallingsruimte	<b>1a.3.4</b> liifschacht
<b>1a.1.5</b> berg ruimte	<b>1a.2.5</b> gem. verkeersruimte	<b>1a.3.5</b> schacht
<b>1a.1.6</b> onbnoemde ruimte	<b>1a.2.6</b> gem. buitenruimte	<b>1a.3.6</b> gem. meterruimte
	<b>1a.2.7</b> gem. berg ruimte	
	<b>1a.2.8</b> gem. stallingsruimte	
	<b>1a.2.9</b> gem. gebruikruimte	
	<b>1a.2.10</b> onbnoemde ruimte	

**project:**  
038 Blok6 Zeeburgerreiland  
**tekeningnummer:**  
038-VG-09

**onderwerp:**  
plattgrond kelder

**in opdracht van:**  
VVO Blok6 Zeeburgerreiland

**schaal:**  
1:100

**fase:**  
omgevingsvergunning

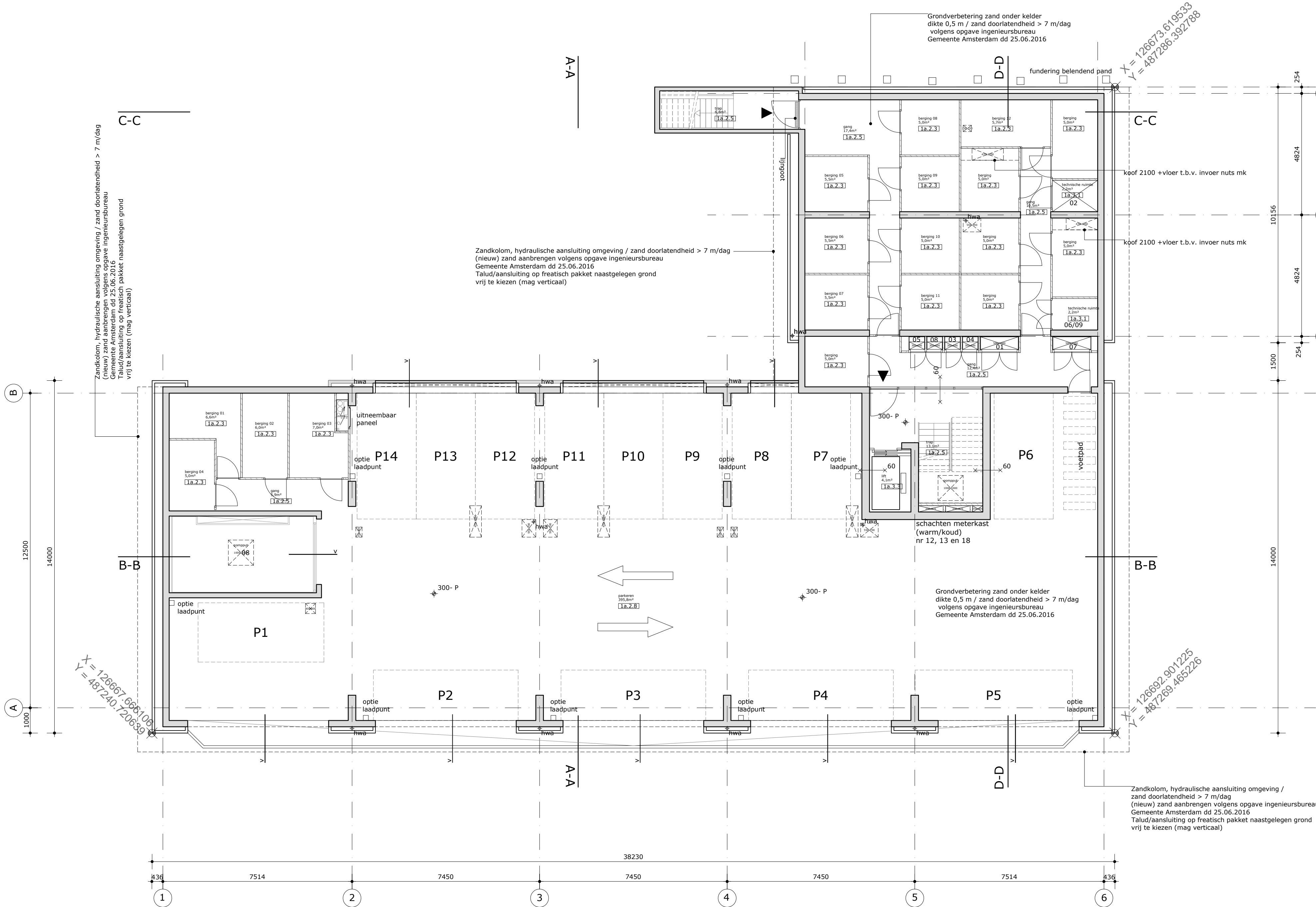
**status:**  
definitief

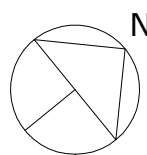
**formaat:**  
A1

**datum:**  
11.02.2016

**wijziging 1:**

**wijziging 2:**





begane grond = 2560+ P

renvooi

gebruiksfunctie en bezettingsgraad: woonfunctie (1a)  
stallingsgarage (11b)

symbolen

natuurlijke ventilatie (toevoer)  
positie, lengtes en type volgens rapportage  
DPA Cauberg-Huygen

geluidwerendheid dB(A) volgens rapportage  
DPA Cauberg-Huygen

hoogtemaat t.o.v. peil (plattegronden)

hoogtemaat t.o.v. peil (gevels/doorsneden)

leidingschacht / schachtprojectie:  
brand-, en geluidwerendheid volgens rapportage  
DPA Cauberg-Huygen.

meterkast  
afmetingen volgens opgave installatie-adviseur DWA.

ingang / uitgang / woningentredeur  
voldoen aan inbraakwerendheidsklasse 2

opstelplaats wasmachine / wasdroger

opstelplaats koelkast

opstelplaats kooktoestel

verdelers vloerverwarming  
(opstelsruimte volgens rapportage DWA)

mechanische ventilatie-unit,  
op te hangen aan het plafond, positie i.o.m. installateur  
te bepalen. geluidwerendheid plaatsingsruimte volgens  
rapportage DPA Cauberg-Huygen.

hemelwaterafvoer  
verloop hemelwaterafvoer volgens tekeningen  
installatie-adviseur DWA

noodafvoer  
(capaciteit, aantal en positie n.t.b.)

aantal pv panelen volgens opgave T&T energie (EPC  
berekening)

voorzieningen tbv galm besloten gemeenschappelijke  
verkeersruimten volgens opgave DPA Cauberg-Huygen

brandveiligheid

brandveerlift volgens NEN-EN 81-72  
- liftkooi: 1100mm x 2100mm;  
- dagmaat deur: 900mm;  
- opstelplaats voor de lift: 1500mm x 1500mm.

aantal minuten weerstand tegen  
branddoorslag en brandoverslag (WBDBO)

zelfsluitend bewegend constructie-onderdeel

eventuele inrichting in de entreehallen dienen te voldoen  
aan brandvoortplantingsklasse volgens opgave  
DPA Cauberg-Huygen

brandwerend glas/brandwerende deuren inpassen  
volgens opgave DPA Cauberg-Huygen. Op Buro Ruim  
tekening zijn brandwerende borstweringen niet  
aangegeven, totaal brandwerende puien en deuren wel.

brandwerendheid en brandvoortplantingsklasse binnen- en  
buitenoppervlakten volgens opgave DPA Cauberg-Huygen.

renvooi schachten / installaties

materiaal

in het werk gestort beton  
prefab beton  
baksteen  
kalkzandsteen  
metal-stud wand  
isolatie

binnenwanden woningen  
(geluidwerendheid volgens  
rapportage DPA Cauberg-Huygen)

dagmaat deuren verblijfsgebied, -ruimte,  
toilettruimte en badruimte

kozijn / pui:  
draairaam valraam draai/valraam

positie binnentrappen van de woningen zijn indicatief

ruimtenummers

verwarmde ruimten:

1a.1.1 verkeersruimte  
1a.1.2 verblijfsruimte  
1a.1.3 toilettruimte  
1a.1.4 badruimte  
1a.1.5 bergruimte  
1a.1.6 onbenoemde ruimte

onverwarmde ruimten:

1a.2.1 verkeersruimte  
1a.2.2 buitenruimte  
1a.2.3 bergruimte  
1a.2.4 stallingsruimte  
1a.2.5 gem. verkeersruimte  
1a.2.6 gem. buitenruimte  
1a.2.7 gem. bergruimte  
1a.2.8 gem. stallingsruimte  
1a.2.9 gem. gebruiksruimte  
1a.2.10 onbenoemde ruimte

technische ruimten:

1a.3.1 technische ruimte  
1a.3.2 meterruimte  
1a.3.3 lift  
1a.3.4 liftschacht  
1a.3.5 schacht  
1a.3.6 gem. meterruimte

project:  
038 Blok6 Zeeburgerereiland  
tekeningnummer:  
038-VG-10

onderwerp:  
plattegrond begane grond

in opdracht van:  
VVO Blok6 Zeeburgerereiland

schaal:  
1:100

fase:  
omgevingsvergunning

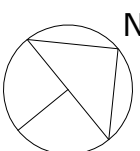
status:  
definitief

formaat:  
A1

datum:  
11.02.2016

wijziging 1:  
24.02.2016

wijziging 2:



1e verdieping = 5560+ P

renvooi

gebruiksfunctie en bezettingsgraad: woonfunctie (1a)  
stallingsgarage (11b)

**symbolen**  
natuurlijke ventilatie (toevoer)  
positie, lengtes en type volgens rapportage  
DPA Cauberg-Huygen

geluidwerendheid dB(A) volgens rapportage  
DPA Cauberg-Huygen

hoogtemaat t.o.v. peil (plattegronden)

hoogtemaat t.o.v. peil (gevels/doorsneden)

leidingschacht / schachtprojectie:  
brand-, en geluidwerendheid volgens rapportage  
DPA Cauberg-Huygen.

meterkast  
afmetingen volgens opgave installatie-adviseur DWA.

ingang / uitgang / woningentredeur  
voldoen aan inbraakwerendheidsklasse 2

opstelplaats wasmachine / wasdroger

opstelplaats koelkast

opstelplaats kooktoestel

verdelers vloerverwarming  
(opstelsruimte volgens rapportage DWA

mechanische ventilatie-unit,  
op te hangen aan het plafond, positie i.o.m. installateur  
te bepalen. geluidwerendheid plaatsingsruimte volgens  
rapportage DPA Cauberg-Huygen

hemelwaterafvoer  
verloop hemelwaterafvoer volgens tekeningen  
installatie-adviseur DWA

noodafvoer  
(capaciteit, aantal en positie n.t.b.)

aantal pv panelen volgens opgave T&T energie (EPC  
berekening)

voorzieningen tbv galm besloten gemeenschappelijke  
verkeersruimten volgens opgave DPA Cauberg-Huygen

brandveiligheid

brandweerlift volgens NEN-EN 81-72  
- liftkooi: 1100mm x 2100mm;  
- dagmaat deur: 900mm;  
- opstelplaats voor de lift: 1500mm x 1500mm.

aantal minuten weerstand tegen  
branddoorslag en brandoverslag (WBDBO)

zelfsluitend bewegend constructie-onderdeel

eventuele inrichting in de entreehallen dienen te voldoen  
aan brandvoortplantingsklasse volgens opgave  
DPA Cauberg-Huygen

brandwerend glas/brandwerende deuren inpassen  
volgens opgave DPA Cauberg-Huygen. Op Buro Ruim  
tekening zijn brandwerende borstweringen niet  
aangegeven, totaal brandwerende puien en deuren wel.

brandwerendheid en brandvoortplantingsklasse binnen- en  
buitenoppervlakten volgens opgave DPA Cauberg-Huygen.

renvooi schachten / installaties

materiaal

in het werk gestort beton  
prefab beton  
baksteen  
kalkzandsteen  
metal-stud wand  
isolatie

binnenwanden woningen  
(geluidwerendheid volgens  
rapportage DPA Cauberg-Huygen)

dagmaat deuren verblijfsgebied, -ruimte,  
toiletteruimte en badruimte

kozijn / pui:  
draairaam valraam draai/valraam

ruimtenummers

verwarmde ruimten:

1a.1.1 verkeersruimte

1a.1.2 verblijfsruimte

1a.1.3 toiletteruimte

1a.1.4 badruimte

1a.1.5 bergruimte

1a.1.6 onbenoemde ruimte

onverwarmde ruimten:

1a.2.1 verkeersruimte

1a.2.2 buitenruimte

1a.2.3 bergruimte

1a.2.4 stallingsruimte

1a.2.5 gem. verkeersruimte

1a.2.6 gem. buitenruimte

1a.2.7 gem. bergruimte

1a.2.8 gem. stallingsruimte

1a.2.9 gem. gebruiksruimte

1a.2.10 onbenoemde ruimte

technische ruimten:

1a.3.1 technische ruimte

1a.3.2 meterruimte

1a.3.3 lift

1a.3.4 liftschacht

1a.3.5 schacht

1a.3.6 gem. meterruimte

**project:**  
038 Blok6 Zeeburgerereiland  
**tekeningnummer:**  
038-VG-11

**onderwerp:**  
plattegrond 1e verdieping

**in opdracht van:**  
VVO Blok6 Zeeburgerereiland

**schaal:**  
1:100

**fase:**  
omgevingsvergunning

**status:**  
definitief

**formaat:**  
A1

**datum:**  
11.02.2016

**wijziging 1:**

**wijziging 2:**



2e verdieping = 8560+ P

## renvooi

gebruiksfunctie en bezettingsgraad:

woonfunctie (1a)  
stallingsgarage (11b)

### symbolen

natuurlijke ventilatie (toevoer)  
positie, lengtes en type volgens rapportage  
DPA Cauberg-Huygen

geluidwerendheid dB(A) volgens rapportage  
DPA Cauberg-Huygen

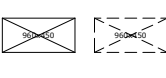
hoogtemaat t.o.v. peil (plattegronden)

bk vloer  
2800 + P

hoogtemaat t.o.v. peil (gevels/doorsneden)

2800 + P

leidingschacht / schachtprojectie:  
brand-, en geluidwerendheid volgens rapportage  
DPA Cauberg-Huygen.



meterkast  
afmetingen volgens opgave installatie-adviseur DWA.



ingang / uitgang / woningentredeur  
voldoen aan inbraakwerendheidsklasse 2



opstelplaats wasmachine / wasdroger



opstelplaats koelkast



opstelplaats kooktoestel



verdelers vloerverwarming  
(opstelruimte volgens rapportage DWA)



mechanische ventilatie-unit,  
op te hangen aan het plafond, positie i.o.m. installateur  
te bepalen. geluidwerendheid plaatsingsruimte volgens  
rapportage DPA Cauberg-Huygen



hemelwaterafvoer  
verloop hemelwaterafvoer volgens tekeningen  
installatie-adviseur DWA



noodafvoer  
(capaciteit, aantal en positie n.t.b.)



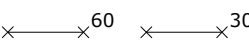
aantal pv panelen volgens opgave T&T energie (EPC  
berekening)  
voorzieningen tbv galm besloten gemeenschappelijke  
verkeersruimten volgens opgave DPA Cauberg-Huygen



### brandveiligheid

brandweerlift volgens NEN-EN 81-72  
- liftkooi: 1100mm x 2100mm;  
- dagmaat deur: 900mm;  
- opstelplaats voor de lift: 1500mm x 1500mm.

aantal minuten weerstand tegen  
branddoorslag en brandoverslag (WBDBO)



zelfsluitend bewegend constructie-onderdeel



eventuele inrichting in de entreehallen dienen te voldoen  
aan brandvoortplantingsklasse volgens opgave  
DPA Cauberg-Huygen

brandwerend glas/brandwerende deuren inpassen  
volgens opgave DPA Cauberg-Huygen. Op Buro Ruim  
tekening zijn brandwerende borstweringen niet  
aangegeven, totaal brandwerende puien en deuren wel.

brandwerendheid en brandvoortplantingsklasse binnen- en  
buitenoppervlakten volgens opgave DPA Cauberg-Huygen.

### renvooi schachten / installaties

#### materiaal

in het werk gestort beton  
prefab beton  
baksteen  
kalkzandsteen  
metal-stud wand  
isolatie



binnenwanden woningen  
(geluidwerendheid volgens  
rapportage DPA Cauberg-Huygen)



dagmaat deuren verblijfsgebied, -ruimte,  
toiletteruimte en badruimte

≥ 850 x 2300 mm

kozijn / pui:  
draairaam valraam draai/valraam



#### ruimtenummers

verwarme ruimten:

1a.1.1 verkeersruimte  
1a.1.2 verblijfsruimte  
1a.1.3 toiletteruimte  
1a.1.4 badruimte  
1a.1.5 bergruimte  
1a.1.6 onbenoemde ruimte

onverwarme ruimten:

1a.2.1 verkeersruimte  
1a.2.2 buitenruimte  
1a.2.3 bergruimte  
1a.2.4 stallingsruimte  
1a.2.5 gem. verkeersruimte  
1a.2.6 gem. buitenruimte  
1a.2.7 gem. bergruimte  
1a.2.8 gem. stallingsruimte  
1a.2.9 gem. gebruiksruimte  
1a.2.10 onbenoemde ruimte

technische ruimten:

1a.3.1 technische ruimte  
1a.3.2 meterruimte  
1a.3.3 lift  
1a.3.4 liftschacht  
1a.3.5 schacht  
1a.3.6 gem. meterruimte

project:  
038 Blok6 Zeeburgerereiland  
tekeningnummer:  
038-VG-12

onderwerp:  
plattegrond 2e verdieping

in opdracht van:  
VVO Blok6 Zeeburgerereiland

schaal:  
1:100

fase:  
omgevingsvergunning

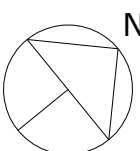
status:  
definitief

formaat:  
A1

datum:  
11.02.2016

wijziging 1:

wijziging 2:



3e verdieping = 11560+ P

renvooi

gebruiksfunctie en bezettingsgraad: woonfunctie (1a)  
stallingsgarage (11b)

**symbolen**  
natuurlijke ventilatie (toevoer)  
positie, lengtes en type volgens rapportage  
DPA Cauberg-Huygen

geluidwerendheid dB(A) volgens rapportage  
DPA Cauberg-Huygen

hoogtemaat t.o.v. peil (plattegronden)

hoogtemaat t.o.v. peil (gevels/doorsneden)

leidingschacht / schachtprojectie:  
brand-, en geluidwerendheid volgens rapportage  
DPA Cauberg-Huygen.

meterkast  
afmetingen volgens opgave installatie-adviseur DWA.

ingang / uitgang / woningentredeur  
voldoen aan inbraakwerendheidsklasse 2

opstelplaats wasmachine / wasdroger

opstelplaats koelkast

opstelplaats kooktoestel

verdelers vloerverwarming  
(opstelsruimte volgens rapportage DWA)

mechanische ventilatie-unit,  
op te hangen aan het plafond, positie i.o.m. installateur  
te bepalen. geluidwerendheid plaatsingsruimte volgens  
rapportage DPA Cauberg-Huygen

hemelwaterafvoer  
verloop hemelwaterafvoer volgens tekeningen  
installatie-adviseur DWA

noodafvoer  
(capaciteit, aantal en positie n.t.b.)

aantal pv panelen volgens opgave T&T energie (EPC  
berekening)  
voorzieningen tbv galm besloten gemeenschappelijke  
verkeersruimten volgens opgave DPA Cauberg-Huygen

brandveiligheid

brandweerlift volgens NEN-EN 81-72  
- liftkooi: 1100mm x 2100mm;  
- dagmaat deur: 900mm;  
- opstelplaats voor de lift: 1500mm x 1500mm.

aantal minuten weerstand tegen  
branddoorslag en brandoverslag (WBDBO)  
zelfsluitend bewegend constructie-onderdeel

eventuele inrichting in de entreehallen dienen te voldoen  
aan brandvoortplantingsklasse volgens opgave  
DPA Cauberg-Huygen

brandwerend glas/brandwerende deuren inpassen  
volgens opgave DPA Cauberg-Huygen. Op Buro Ruim  
tekening zijn brandwerende borstweringen niet  
aangegeven, totaal brandwerende puien en deuren wel.

brandwerendheid en brandvoortplantingsklasse binnen- en  
buitenoppervlakten volgens opgave DPA Cauberg-Huygen.

renvooi schachten / installaties

materiaal

in het werk gestort beton  
prefab beton  
baksteen  
kalkzandsteen  
metal-stud wand  
isolatie

binnenwanden woningen  
(geluidwerendheid volgens  
rapportage DPA Cauberg-Huygen)

dagmaat deuren verblijfsgebied, -ruimte,  
toiletteruimte en badruimte

kozijn / pui:  
draairaam valraam draai/valraam

ruimtenummers

verwarmde ruimten:

1a.1.1 verkeersruimte  
1a.1.2 verblijfsruimte  
1a.1.3 toiletteruimte  
1a.1.4 badruimte  
1a.1.5 bergruimte  
1a.1.6 onbenoemde ruimte

onverwarmde ruimten:

1a.2.1 verkeersruimte  
1a.2.2 buitenruimte  
1a.2.3 bergruimte  
1a.2.4 stallingsruimte  
1a.2.5 gem. verkeersruimte  
1a.2.6 gem. buitenruimte  
1a.2.7 gem. bergruimte  
1a.2.8 gem. stallingsruimte  
1a.2.9 gem. gebruiksruimte  
1a.2.10 onbenoemde ruimte

technische ruimten:

1a.3.1 technische ruimte  
1a.3.2 meterruimte  
1a.3.3 lift  
1a.3.4 liftschacht  
1a.3.5 schacht  
1a.3.6 gem. meterruimte

**project:**  
038 Blok6 Zeeburgerereiland  
**tekeningnummer:**  
038-VG-13

**onderwerp:**  
plattegrond 3e verdieping

**in opdracht van:**  
VVO Blok6 Zeeburgerereiland

**schaal:**  
1:100

**fase:**  
omgevingsvergunning

**status:**  
definitief

**formaat:**  
A1

**datum:**  
11.02.2016

**wijziging 1:**

**wijziging 2:**





4e verdieping = 14560/ 14687+ P

## renvooi

gebruiksfunctie en bezettingsgraad: woonfunctie (1a)  
stallingsgarage (11b)

### symbolen

natuurlijke ventilatie (toevoer)  
positie, lengtes en type volgens rapportage  
DPA Cauberg-Huygen

geluidwerendheid dB(A) volgens rapportage  
DPA Cauberg-Huygen

hoogtemaat t.o.v. peil (plattegronden)

hoogtemaat t.o.v. peil (gevels/doorsneden)

leidingschacht / schachtprojectie:  
brand-, en geluidwerendheid volgens rapportage  
DPA Cauberg-Huygen.

meterkast  
afmetingen volgens opgave installatie-adviseur DWA.

ingang / uitgang / woningentredeur  
voldoen aan inbraakwerendheidsklasse 2

opstelplaats wasmachine / wasdroger

opstelplaats koelkast

opstelplaats kooktoestel

verdelers vloerverwarming  
(opstelsruimte volgens rapportage DWA

mechanische ventilatie-unit,  
op te hangen aan het plafond, positie i.o.m. installateur  
te bepalen. geluidwerendheid plaatsingsruimte volgens  
rapportage DPA Cauberg-Huygen

hemelwaterafvoer  
verloop hemelwaterafvoer volgens tekeningen  
installatie-adviseur DWA

noodafvoer  
(capaciteit, aantal en positie n.t.b.)

aantal pv panelen volgens opgave T&T energie (EPC  
berekening)

voorzieningen tbv galm besloten gemeenschappelijke  
verkeersruimten volgens opgave DPA Cauberg-Huygen

### brandveiligheid

brandweerlift volgens NEN-EN 81-72  
- liftkooi: 1100mm x 2100mm;  
- dagmaat deur: 900mm;  
- opstelplaats voor de lift: 1500mm x 1500mm.

aantal minuten weerstand tegen  
branddoorslag en brandoverslag (WBDBO)

zelfsluitend bewegend constructie-onderdeel

eventuele inrichting in de entreehallen dienen te voldoen  
aan brandvoortplantingsklasse volgens opgave  
DPA Cauberg-Huygen

brandwerend glas/brandwerende deuren inpassen  
volgens opgave DPA Cauberg-Huygen. Op Buro Ruim  
tekening zijn brandwerende borstweringen niet  
aangegeven, totaal brandwerende puien en deuren wel.

brandwerendheid en brandvoortplantingsklasse binnen- en  
buitenvloervlakten volgens opgave DPA Cauberg-Huygen.

### renvooi schachten / installaties

#### materiaal

in het werk gestort beton

prefab beton

baksteen

kalkzandsteen

metal-stud wand

isolatie

binnenwanden woningen  
(geluidwerendheid volgens  
rapportage DPA Cauberg-Huygen)

dagmaat deuren verblijfsgebied, -ruimte,  
toiletteruimte en badruimte

kozijn / pui:  
draairaam valraam draai/valraam

#### ruimtenummers

verwarmde ruimten:

1a.1.1 verkeersruimte

1a.1.2 verblijfsruimte

1a.1.3 toiletteruimte

1a.1.4 badruimte

1a.1.5 bergruimte

1a.1.6 onbenoemde ruimte

onverwarmde ruimten:

1a.2.1 verkeersruimte

1a.2.2 buitenruimte

1a.2.3 bergruimte

1a.2.4 stallingsruimte

1a.2.5 gem. verkeersruimte

1a.2.6 gem. buitenruimte

1a.2.7 gem. bergruimte

1a.2.8 gem. stallingsruimte

1a.2.9 gem. gebruiksruimte

1a.2.10 onbenoemde ruimte

technische ruimten:

1a.3.1 technische ruimte

1a.3.2 meterruimte

1a.3.3 lift

1a.3.4 liftschacht

1a.3.5 schacht

1a.3.6 gem. meterruimte

**project:**  
038 Blok6 Zeeburgerereiland  
**tekeningnummer:**  
038-VG-14

**onderwerp:**  
plattegrond 4e verdieping

**in opdracht van:**  
VVO Blok6 Zeeburgerereiland

**schaal:**  
1:100

**fase:**  
omgevingsvergunning

**status:**  
definitief

**formaat:**  
A1

**datum:**  
11.02.2016

**wijziging 1:**

**wijziging 2:**



renvooi

gebruiksfunctie en bezettingsgraad: woonfunctie (1a)  
stallingsgarage (11b)

**symbolen**  
natuurlijke ventilatie (toevoer)  
positie, lengtes en type volgens rapportage  
DPA Cauberg-Huygen

geluidwerendheid dB(A) volgens rapportage  
DPA Cauberg-Huygen

hoogtemaat t.o.v. peil (plattegronden)

hoogtemaat t.o.v. peil (gevels/doorsneden)

leidingschacht / schachtprojectie:  
brand-, en geluidwerendheid volgens rapportage  
DPA Cauberg-Huygen.

meterkast  
afmetingen volgens opgave installatie-adviseur DWA.

ingang / uitgang / woningentredeur  
voldoen aan inbraakwerendheidsklasse 2

opstelplaats wasmachine / wasdroger

opstelplaats koelkast

opstelplaats kooktoestel

verdelers vloerverwarming  
(opstelsruimte volgens rapportage DWA)

mechanische ventilatie-unit,  
op te hangen aan het plafond, positie i.o.m. installateur  
te bepalen. geluidwerendheid plaatsingsruimte volgens  
rapportage DPA Cauberg-Huygen

hemelwaterafvoer  
verloop hemelwaterafvoer volgens tekeningen  
installatie-adviseur DWA

noodafvoer  
(capaciteit, aantal en positie n.t.b.)

aantal pv panelen volgens opgave T&T energie (EPC  
berekening)

voorzieningen tbv galm besloten gemeenschappelijke  
verkeersruimten volgens opgave DPA Cauberg-Huygen

brandveiligheid

brandweerlift volgens NEN-EN 81-72  
- liftkooi: 1100mm x 2100mm;  
- dagmaat deur: 900mm;  
- opstelplaats voor de lift: 1500mm x 1500mm.

aantal minuten weerstand tegen  
branddoorslag en brandoverslag (WBDBO)

zelfsluitend bewegend constructie-onderdeel

eventuele inrichting in de entreehallen dienen te voldoen  
aan brandvoortplantingsklasse volgens opgave  
DPA Cauberg-Huygen

brandwerend glas/brandwerende deuren inpassen  
volgens opgave DPA Cauberg-Huygen. Op Buro Ruim  
tekening zijn brandwerende borstweringen niet  
aangegeven, totaal brandwerende puien en deuren wel.

brandwerendheid en brandvoortplantingsklasse binnen-  
en buitenoppervlakten volgens opgave DPA Cauberg-Huygen.

renvooi schachten / installaties

materiaal

in het werk gestort beton

prefab beton

baksteen

kalkzandsteen

metal-stud wand

isolatie

binnenwanden woningen  
(geluidwerendheid volgens  
rapportage DPA Cauberg-Huygen)

dagmaat deuren verblijfsgebied, -ruimte,  
toiletterruimte en badruimte

kozijn / pui:  
draairaam valraam draai/valraam

60

30

30

30

30

30

≥ 850 x 2300 mm

30

30

30

30

30

30

30

30

30

30

30

30

30

30

30

30

30

30

30

30

30

30

30

**project:**  
038 Blok6 Zeeburgerreiland  
**tekeningnummer:**  
038-VG-15

**onderwerp:**  
plattegrond dakaanzicht

**in opdracht van:**  
VVO Blok6 Zeeburgerreiland

**schaal:**  
1:100

**fase:**  
omgevingsvergunning

**status:**  
definitief

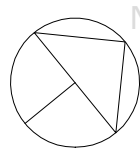
**formaat:**  
A1

**datum:**  
11.02.2016

**wijziging 1:**

**wijziging 2:**





Doorsnede A-A

renvooi

gebruiksfunctie en bezettingsgraad: woonfunctie (1a)  
stallingsgarage (11b)

**symbolen**  
natuurlijke ventilatie (toevoer)  
positie, lengtes en type volgens rapportage  
DPA Cauberg-Huygen

geluidwerendheid dB(A) volgens rapportage  
DPA Cauberg-Huygen

hoogtemaat t.o.v. peil (plattegronden) bk vloer  
2800 + P

hoogtemaat t.o.v. peil (gevels/doorsneden) 2800 + P

leidingschacht / schachtprojectie:  
brand-, en geluidwerendheid volgens rapportage  
DPA Cauberg-Huygen.

meterkast  
afmetingen volgens opgave installatie-adviseur DWA.

ingang / uitgang / woningentredeur  
voldoen aan inbraakwerendheidsklasse 2

opstelplaats wasmachine / wasdroger

opstelplaats koelkast

opstelplaats kooktoestel

verdelers vloerverwarming  
(opstelsruimte volgens rapportage DWA

mechanische ventilatie-unit,  
op te hangen aan het plafond, positie i.o.m. installateur  
te bepalen. geluidwerendheid plaatsingsruimte volgens  
rapportage DPA Cauberg-Huygen.

hemelwaterafvoer  
verloop hemelwaterafvoer volgens tekeningen  
installatie-adviseur DWA

noodafvoer  
(capaciteit, aantal en positie n.t.b.)

aantal pv panelen volgens opgave T&T energie (EPC  
berekening)  
voorzieningen tbv galm besloten gemeenschappelijke  
verkeersruimten volgens opgave DPA Cauberg-Huygen

brandveiligheid

brandweerlift volgens NEN-EN 81-72  
- liftkooi: 1100mm x 2100mm;  
- dagmaat deur: 900mm;  
- opstelplaats voor de lift: 1500mm x 1500mm.

aantal minuten weerstand tegen  
branddoorslag en brandoverslag (WBDBO)

zelfsluitend bewegend constructie-onderdeel

eventuele inrichting in de entreehallen dienen te voldoen  
aan brandvoortplantingsklasse volgens opgave  
DPA Cauberg-Huygen

brandwerend glas/brandwerende deuren inpassen  
volgens opgave DPA Cauberg-Huygen. Op Buro Ruim  
tekening zijn brandwerende borstelingen niet  
aangegeven, totaal brandwerende puien en deuren wel.

brandwerendheid en brandvoortplantingsklasse binnen-  
en buitenoppervlakten volgens opgave DPA Cauberg-Huygen.

renvooi schachten / installaties

materiaal

in het werk gestort beton

prefab beton

baksteen

kalkzandsteen

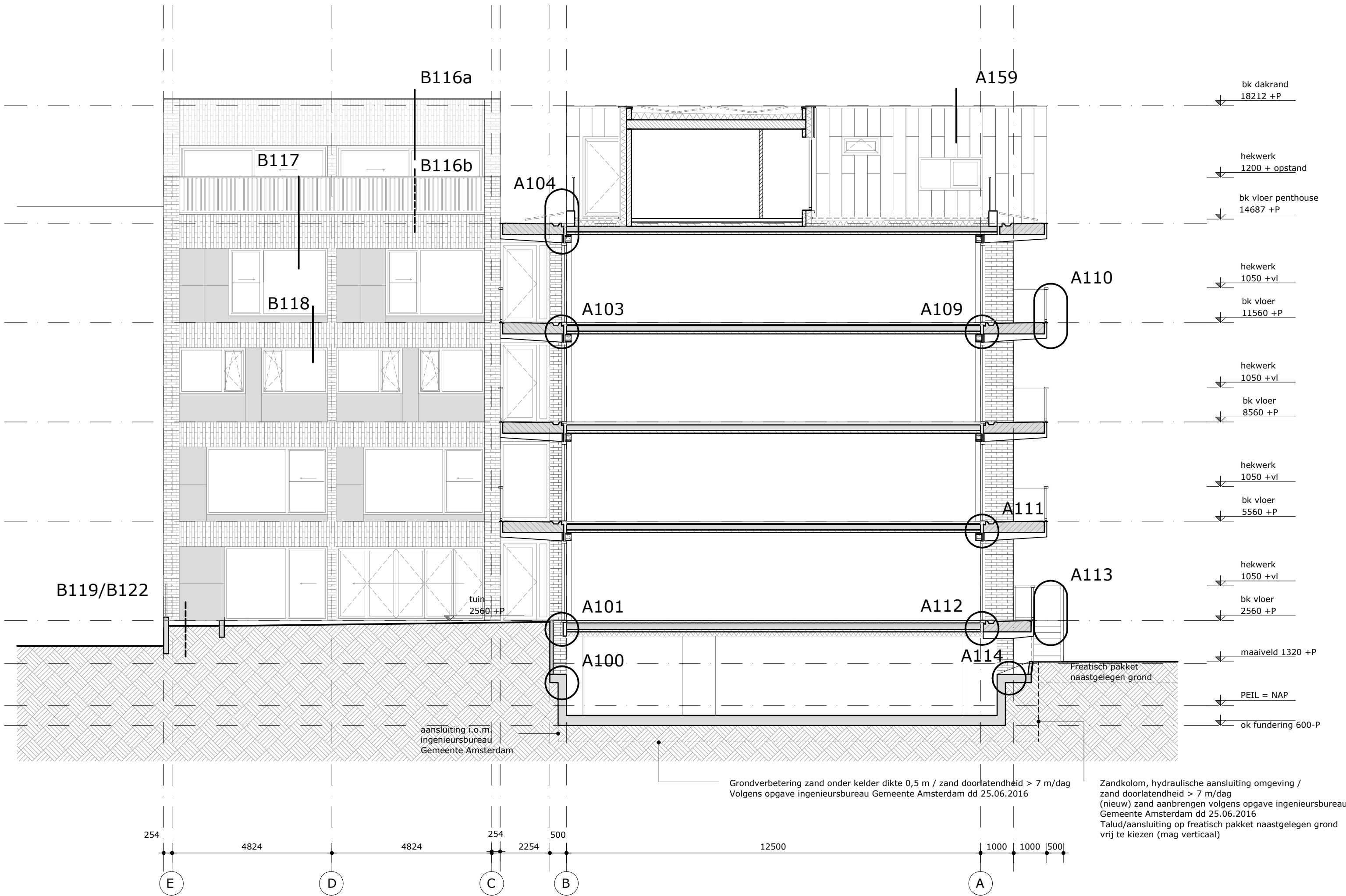
metal-stud wand

isolatie

binnenwanden woningen  
(geluidwerendheid volgens  
rapportage DPA Cauberg-Huygen)

dagmaat deuren verblijfsgebied, -ruimte,  
toiletteruimte en badruimte

kozijn / pui:  
draairaam valraam draai/valraam



**project:**  
038 Blok6 Zeeburgerreiland  
**tekeningnummer:**  
038-VG-20

**onderwerp:**  
doorsnede A-A

**in opdracht van:**  
VVO Blok6 Zeeburgerreiland

**schaal:**  
1:100

**fase:**  
omgevingsvergunning

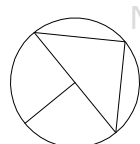
**status:**  
definitief

**formaat:**  
A1

**datum:**  
11.02.2016

**wijziging 1:**  
24.02.2016

**wijziging 2:**



Doorsnede B-B

renvooi

gebruiksfunctie en bezettingsgraad: woonfunctie (1a)  
stallingsgarage (11b)

**symbolen**  
natuurlijke ventilatie (toevoer)  
positie, lengtes en type volgens rapportage  
DPA Cauberg-Huygen

geluidwerendheid dB(A) volgens rapportage  
DPA Cauberg-Huygen

hoogtemaat t.o.v. peil (plattegronden) bk vloer  
2800 + P

hoogtemaat t.o.v. peil (gevels/doorsneden) 2800 + P

leidingschacht / schachtprojectie:  
brand-, en geluidwerendheid volgens rapportage  
DPA Cauberg-Huygen.

meterkast  
afmetingen volgens opgave installatie-adviseur DWA.

ingang / uitgang / woningentredeur  
voldoen aan inbraakwerendheidsklasse 2

opstelplaats wasmachine / wasdroger

opstelplaats koelkast

opstelplaats kooktoestel

verdelers vloerverwarming  
(opstelsruimte volgens rapportage DWA)

mechanische ventilatie-unit,  
op te hangen aan het plafond, positie i.o.m. installateur  
te bepalen. geluidwerendheid plaatsingsruimte volgens  
rapportage DPA Cauberg-Huygen.

hemelwaterafvoer  
verloop hemelwaterafvoer volgens tekeningen  
installatie-adviseur DWA

noodafvoer  
(capaciteit, aantal en positie n.t.b.)

aantal pv panelen volgens opgave T&T energie (EPC  
berekening)  
voorzieningen tbv galm besloten gemeenschappelijke  
verkeersruimten volgens opgave DPA Cauberg-Huygen

brandveiligheid

brandweerlift volgens NEN-EN 81-72  
- liftkooi: 1100mm x 2100mm;  
- dagmaat deur: 900mm;  
- opstelplaats voor de lift: 1500mm x 1500mm.

aantal minuten weerstand tegen  
branddoorslag en brandoverslag (WBDBO)  
zelfsluitend bewegend constructie-onderdeel

eventuele inrichting in de entreehallen dienen te voldoen  
aan brandvoortplantingsklasse volgens opgave  
DPA Cauberg-Huygen

brandwerend glas/brandwerende deuren inpassen  
volgens opgave DPA Cauberg-Huygen. Op Buro Ruim  
tekening zijn brandwerende borstweringen niet  
aangegeven, totaal brandwerende puien en deuren wel.

brandwerendheid en brandvoortplantingsklasse binnen- en  
buitenoppervlakten volgens opgave DPA Cauberg-Huygen.

renvooi schachten / installaties

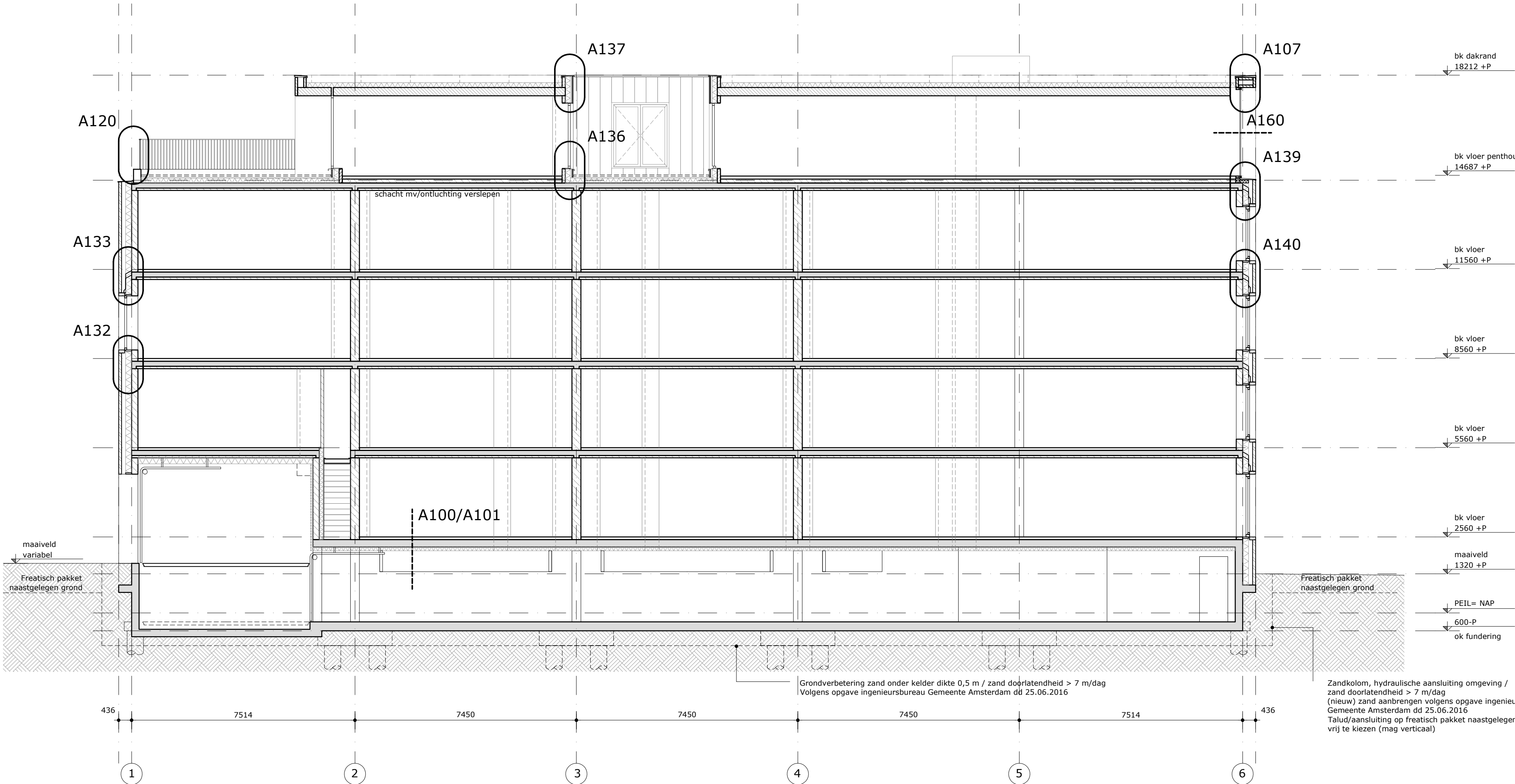
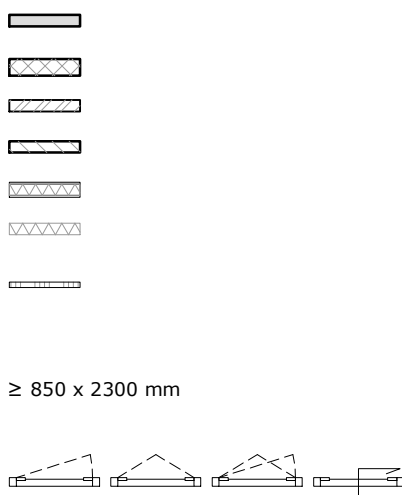
materiaal

in het werk gestort beton  
prefab beton  
baksteen  
kalkzandsteen  
metal-stud wand  
isolatie

binnenwanden woningen  
(geluidwerendheid volgens  
rapportage DPA Cauberg-Huygen)

dagmaat deuren verblijfsgebied, -ruimte,  
collectie- en badruimte

kozijn / pui:  
draairaam valraam draai/valraam



**project:**  
038 Blok6 Zeeburgerreiland  
**tekeningnummer:**  
038-VG-21

**onderwerp:**  
Doorsnede B-B

**in opdracht van:**  
VVO Blok6 Zeeburgerreiland

**schaal:**  
1:100

**fase:**  
omgevingsvergunning

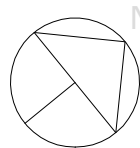
**status:**  
definitief

**formaat:**  
A1

**datum:**  
11.02.2016

**wijziging 1:**

**wijziging 2:**



Doorsnede C-C

renvooi

gebruiksfunctie en bezettingsgraad: woonfunctie (1a)  
stallingsgarage (11b)

**symbolen**  
natuurlijke ventilatie (toevoer)  
positie, lengtes en type volgens rapportage  
DPA Cauberg-Huygen

geluidwerendheid dB(A) volgens rapportage  
DPA Cauberg-Huygen

hoogtemaat t.o.v. peil (plattegronden)

hoogtemaat t.o.v. peil (gevels/doorsneden)

leidingschacht / schachtprojectie:  
brand-, en geluidwerendheid volgens rapportage  
DPA Cauberg-Huygen.

meterkast  
afmetingen volgens opgave installatie-adviseur DWA.

ingang / uitgang / woningentredeur  
voldoen aan inbraakwerendheidsklasse 2

opstelplaats wasmachine / wasdroger

opstelplaats koelkast

opstelplaats kooktoestel

verdelers vloerverwarming  
(opstelsysteem volgens rapportage DWA)

mechanische ventilatie-unit,  
op te hangen aan het plafond, positie i.o.m. installateur  
te bepalen. geluidwerendheid plaatsingsruimte volgens  
rapportage DPA Cauberg-Huygen

hemelwaterafvoer  
verloop hemelwaterafvoer volgens tekeningen  
installatie-adviseur DWA

noodafvoer  
(capaciteit, aantal en positie n.t.b.)

aantal pv panelen volgens opgave T&T energie (EPC  
berekening)

voorzieningen tbv galm besloten gemeenschappelijke  
verkeersruimten volgens opgave DPA Cauberg-Huygen

brandveiligheid

brandweerlift volgens NEN-EN 81-72  
- liftkooi: 1100mm x 2100mm;  
- dagmaat deur: 900mm;  
- opstelplaats voor de lift: 1500mm x 1500mm.

aantal minuten weerstand tegen  
branddoorslag en brandoverslag (WBDBO)

zelfsluitend bewegend constructie-onderdeel

eventuele inrichting in de entreehallen dienen te voldoen  
aan brandvoortplantingsklasse volgens opgave  
DPA Cauberg-Huygen

brandwerend glas/brandwerende deuren inpassen  
volgens opgave DPA Cauberg-Huygen. Op Buro Ruim  
tekening zijn brandwerende borstweringen niet  
aangegeven, totaal brandwerende puien en deuren wel.

brandwerendheid en brandvoortplantingsklasse binnen-  
en buitenoppervlakten volgens opgave DPA Cauberg-Huygen.

renvooi schachten / installaties

materiaal

in het werk gestort beton

prefab beton

baksteen

kalkzandsteen

metal-stud wand

isolatie

binnenwanden woningen  
(geluidwerendheid volgens  
rapportage DPA Cauberg-Huygen)

dagmaat deuren verblijfsgebied, -ruimte,  
collectie- en badruimte

kozijn / pui:  
draairaam valraam draai/valraam

bk vloer  
2800 +P

2800 + P

640 30

640 30

640 30

640 30

640 30

640 30

640 30

640 30

640 30

640 30

640 30

640 30

640 30

640 30

640 30

640 30

640 30

640 30

640 30

640 30

640 30

640 30

640 30

640 30

640 30

640 30

640 30

640 30

640 30

640 30

640 30

640 30

640 30

640 30

640 30

640 30

640 30

640 30

**project:**  
038 Blok6 Zeeburgerreiland  
**tekeningnummer:**  
038-VG-22

**onderwerp:**  
Doorsnede D-D

**in opdracht van:**  
VVO Blok6 Zeeburgerreiland

**schaal:**  
1:100

**fase:**  
omgevingsvergunning

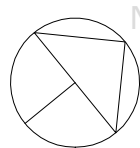
**status:**  
definitief

**formaat:**  
A1

**datum:**  
11.02.2016

**wijziging 1:**

**wijziging 2:**



Aanzicht Leo Hornstraat

renvooi

gebruiksfunctie en bezettingsgraad: woonfunctie (1a)  
stallingsgarage (11b)

**symbolen**  
natuurlijke ventilatie (toevoer)  
positie, lengtes en type volgens rapportage  
DPA Cauberg-Huygen

geluidwerendheid dB(A) volgens rapportage  
DPA Cauberg-Huygen

hoogtemaat t.o.v. peil (plattegronden) bk vloer  
↓ 2800 +P

hoogtemaat t.o.v. peil (gevels/doorsneden) ↓ 2800 + P

leidingschacht / schachtprojectie:  
brand-, en geluidwerendheid volgens rapportage  
DPA Cauberg-Huygen.

meterkast  
afmetingen volgens opgave installatie-adviseur DWA.

ingang / uitgang / woningentredeur  
voldoen aan inbraakwerendheidsklasse 2

opstelplaats wasmachine / wasdroger

opstelplaats koelkast

opstelplaats kooktoestel

verdelers vloerverwarming  
(opstelsruimte volgens rapportage DWA

mechanische ventilatie-unit,  
op te hangen aan het plafond, positie i.o.m. installateur  
te bepalen. geluidwerendheid plaatsingsruimte volgens  
rapportage DPA Cauberg-Huygen.

hemelwaterafvoer  
verloop hemelwaterafvoer volgens tekeningen  
installatie-adviseur DWA

noodafvoer  
(capaciteit, aantal en positie n.t.b.)

aantal pv panelen volgens opgave T&T energie (EPC  
berekening)  
voorzieningen tbv galm besloten gemeenschappelijke  
verkeersruimten volgens opgave DPA Cauberg-Huygen

brandveiligheid

brandweerlift volgens NEN-EN 81-72  
- liftkooi: 1100mm x 2100mm;  
- dagmaat deur: 900mm;  
- opstelplaats voor de lift: 1500mm x 1500mm.

aantal minuten weerstand tegen  
branddoorslag en brandoverslag (WBDBO)

zelfsluitend bewegend constructie-onderdeel

eventuele inrichting in de entreehallen dienen te voldoen  
aan brandvoortplantingsklasse volgens opgave  
DPA Cauberg-Huygen

brandwerend glas/brandwerende deuren inpassen  
volgens opgave DPA Cauberg-Huygen. Op Buro Ruim  
tekening zijn brandwerende borstweringen niet  
aangegeven, totaal brandwerende puien en deuren wel.

brandwerendheid en brandvoortplantingsklasse binnen- en  
buitenoppervlakten volgens opgave DPA Cauberg-Huygen.

renvooi schachten / installaties

materiaal

in het werk gestort beton

prefab beton

baksteen

kalkzandsteen

metal-stud wand

isolatie

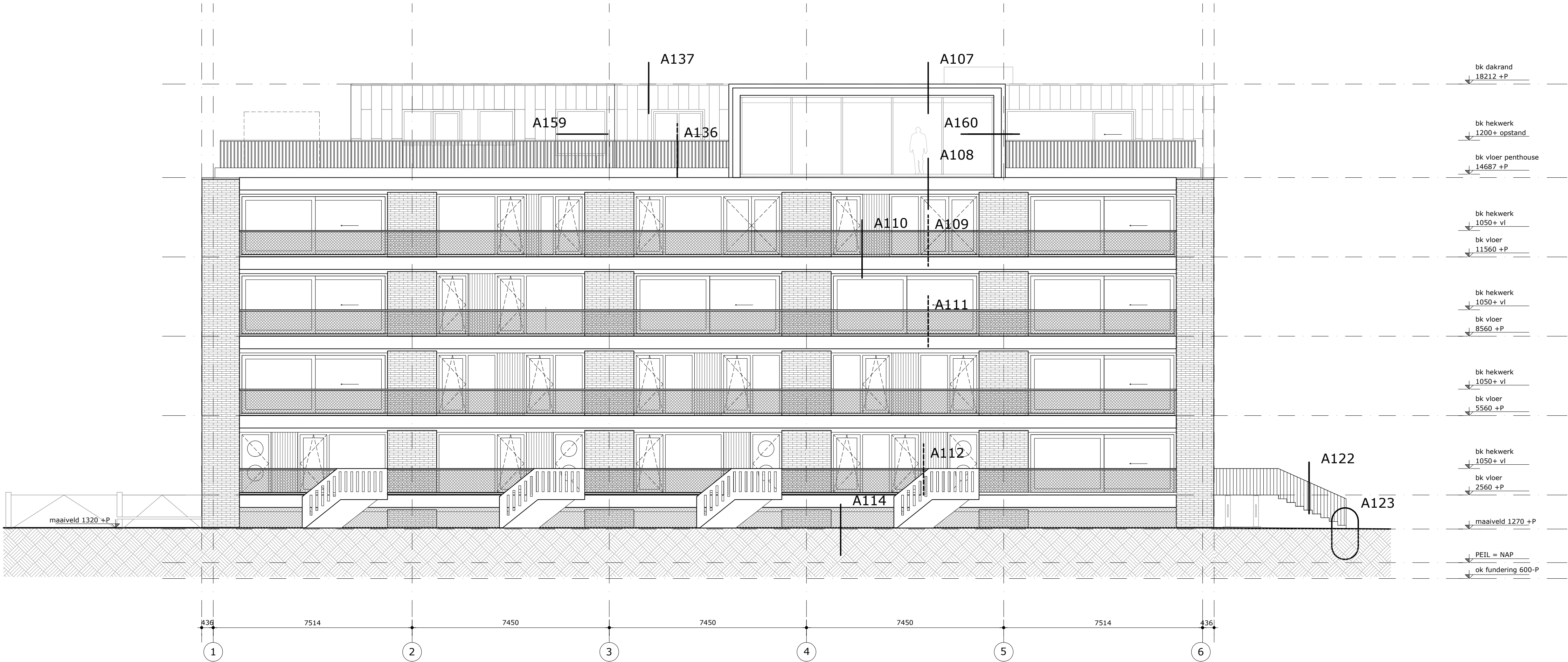
binnenwanden woningen  
(geluidwerendheid volgens  
rapportage DPA Cauberg-Huygen)

dagmaat deuren verblijfsgebied, -ruimte,  
toilettruimte en badruimte

kozijn / pui:  
draairaam valraam draai/valraam



≥ 850 x 2300 mm



**project:**  
038 Blok6 Zeeburgerreiland  
**tekeningnummer:**  
038-VG-30

**onderwerp:**  
Aanzicht Leo Hornstraat

**in opdracht van:**  
VVO Blok6 Zeeburgerreiland

**schaal:**  
1:100

**fase:**  
omgevingsvergunning

**status:**  
definitief

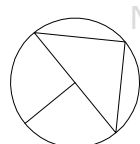
**formaat:**  
A1

**datum:**  
11.02.2016

**wijziging 1:**  
24.02.2016

**wijziging 2:**





aanzicht Kea Boumanstraat

## renvooi

gebruiksfunctie en bezettingsgraad: woonfunctie (1a)  
stallingsgarage (11b)

### symbolen

natuurlijke ventilatie (toevoer)  
positie, lengtes en type volgens rapportage  
DPA Cauberg-Huygen

geluidwerendheid dB(A) volgens rapportage  
DPA Cauberg-Huygen

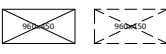
hoogtemaat t.o.v. peil (plattegronden)

bk vloer  
2800 + P

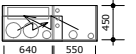
hoogtemaat t.o.v. peil (gevels/doorsneden)

2800 + P

leidingschacht / schachtprojectie:  
brand-, en geluidwerendheid volgens rapportage  
DPA Cauberg-Huygen.



meterkast  
afmetingen volgens opgave installatie-adviseur DWA.



ingang / uitgang / woningentredeur  
voldoen aan inbraakwerendheidsklasse 2



opstelplaats wasmachine / wasdroger



opstelplaats koelkast



opstelplaats kooktoestel



verdelers vloerverwarming  
(opstelsruimte volgens rapportage DWA)



mechanische ventilatie-unit,  
op te hangen aan het plafond, positie i.o.m. installateur  
te bepalen. geluidwerendheid plaatsingsruimte volgens  
rapportage DPA Cauberg-Huygen.



hemelwaterafvoer  
verloop hemelwaterafvoer volgens tekeningen  
installatie-adviseur DWA



noodafvoer  
(capaciteit, aantal en positie n.t.b.)



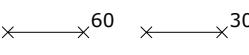
aantal pv panelen volgens opgave T&T energie (EPC  
berekening)



### brandveiligheid

brandweerlift volgens NEN-EN 81-72  
- liftkooi: 1100mm x 2100mm;  
- dagmaat deur: 900mm;  
- opstelplaats voor de lift: 1500mm x 1500mm.

aantal minuten weerstand tegen  
branddoorslag en brandoverslag (WBDBO)



zelfsluitend bewegend constructie-onderdeel



eventuele inrichting in de entreehallen dienen te voldoen  
aan brandvoortplantingsklasse volgens opgave  
DPA Cauberg-Huygen

brandwerend glas/brandwerende deuren inpassen  
volgens opgave DPA Cauberg-Huygen. Op Buro Ruim  
tekening zijn brandwerende borstelingen niet  
aangegeven, totaal brandwerende puien en deuren wel.

brandwerendheid en brandvoortplantingsklasse binnen- en  
buitenoppervlakten volgens opgave DPA Cauberg-Huygen.

### renvooi schachten / installaties

#### materiaal

in het werk gestort beton



prefab beton



baksteen



kalkzandsteen



metal-stud wand



isolatie



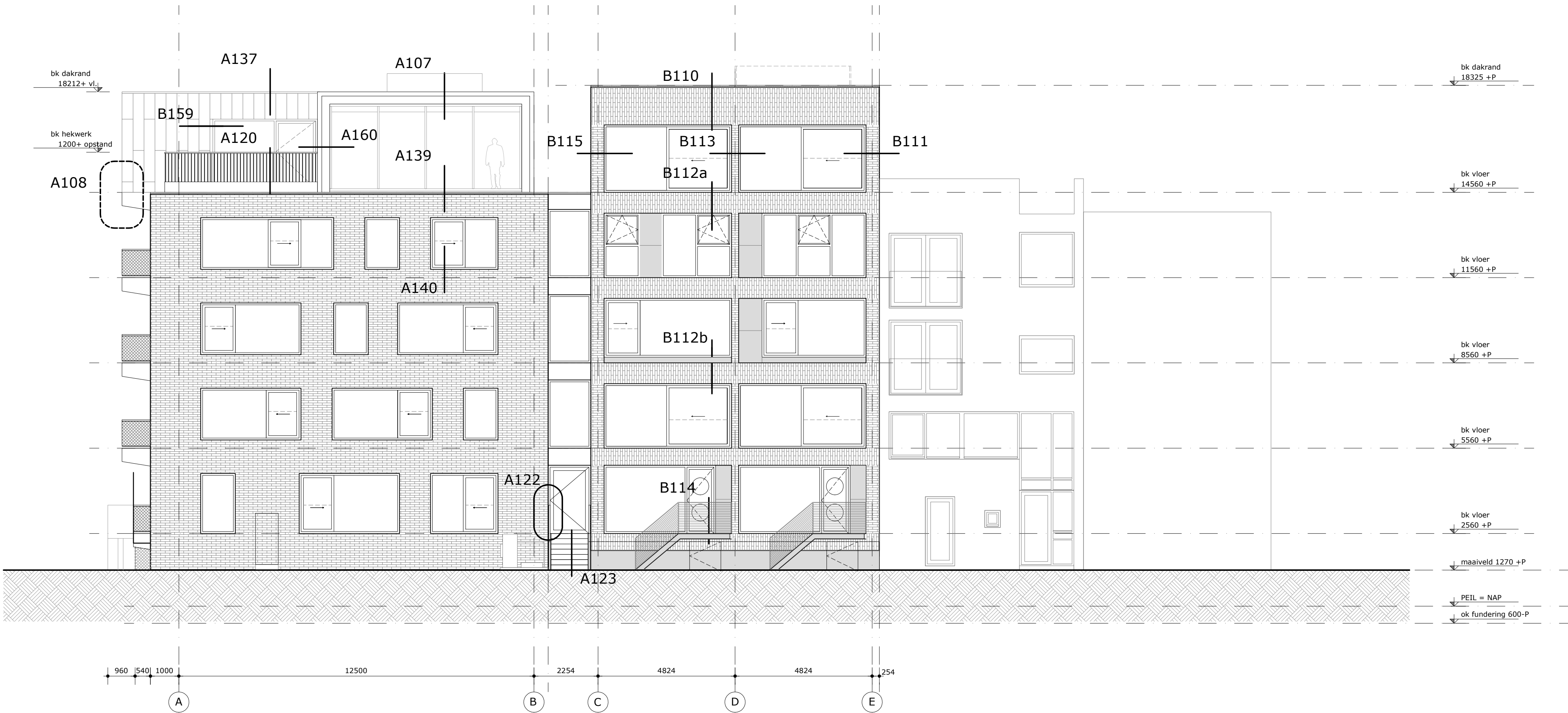
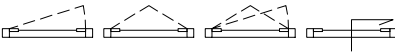
binnenwanden woningen  
(geluidwerendheid volgens  
rapportage DPA Cauberg-Huygen)



dagmaat deuren verblijfsgebied, -ruimte,  
toiletteruimte en badruimte

≥ 850 x 2300 mm

kozijn / pui:  
draairaam valraam draai/valraam



**project:**  
038 Blok6 Zeeburgerreiland  
**tekeningnummer:**  
038-VG-31

**onderwerp:**  
aanzicht Kea Boumanstraat

**in opdracht van:**  
VVO Blok6 Zeeburgerreiland

**schaal:**  
1:100

**fase:**  
omgevingsvergunning

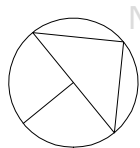
**status:**  
definitief

**formaat:**  
A1

**datum:**  
11.02.2016

**wijziging 1:**  
24.02.2016

**wijziging 2:**



aanzicht tuinzijde/doorsnede CC

renvooi

gebruiksfunctie en bezettingsgraad: woonfunctie (1a)  
stallingsgarage (11b)

**symbolsen**  
natuurlijke ventilatie (toevoer)  
positie, lengtes en type volgens rapportage  
DPA Cauberg-Huygen

geluidwerendheid dB(A) volgens rapportage  
DPA Cauberg-Huygen

hoogtemaat t.o.v. peil (plattegronden)

hoogtemaat t.o.v. peil (gevels/doorsneden)

leidingschacht / schachtprojectie:  
brand-, en geluidwerendheid volgens rapportage  
DPA Cauberg-Huygen.

meterkast  
afmetingen volgens opgave installatie-adviseur DWA.

ingang / uitgang / woningentredeur  
voldoen aan inbraakwerendheidsklasse 2

opstelplaats wasmachine / wasdroger

opstelplaats koelkast

opstelplaats kooktoestel

verdelers vloerverwarming  
(opstelsysteem volgens rapportage DWA)

mechanische ventilatie-unit,  
op te hangen aan het plafond, positie i.o.m. installateur  
te bepalen. geluidwerendheid plaatsingsruimte volgens  
rapportage DPA Cauberg-Huygen

hemelwaterafvoer  
verloop hemelwaterafvoer volgens tekeningen  
installatie-adviseur DWA

noodafvoer  
(capaciteit, aantal en positie n.t.b.)

aantal pv panelen volgens opgave T&T energie (EPC  
berekening)

voorzieningen tbv galm besloten gemeenschappelijke  
verkeersruimten volgens opgave DPA Cauberg-Huygen

brandveiligheid

brandweerlift volgens NEN-EN 81-72  
- liftkooi: 1100mm x 2100mm;  
- dagmaat deur: 900mm;  
- opstelplaats voor de lift: 1500mm x 1500mm.

aantal minuten weerstand tegen  
branddoorslag en brandoverslag (WBDBO)

zelfsluitend bewegend constructie-onderdeel

eventuele inrichting in de entreehallen dienen te voldoen  
aan brandvoortplantingsklasse volgens opgave  
DPA Cauberg-Huygen

brandwerend glas/brandwerende deuren inpassen  
volgens opgave DPA Cauberg-Huygen. Op Buro Ruim  
tekening zijn brandwerende borstweeringen niet  
aangegeven, totaal brandwerende puin en deuren wel.

brandwerendheid en brandvoortplantingsklasse binnen- en  
buitenoppervlakten volgens opgave DPA Cauberg-Huygen.

renvooi schachten / installaties

materiaal

in het werk gestort beton

prefab beton

baksteen

kalkesteen

metal-stud wand

isolatie

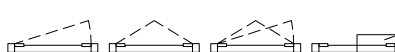
binnenwanden woningen  
(geluidwerendheid volgens  
rapportage DPA Cauberg-Huygen)

dagmaat deuren verblijfsgebied, -ruimte,  
toiletterruimte en badruimte

kozijn / pui:  
draairaam valraam draai/valraam



≥ 850 x 2300 mm



**project:**  
038 Blok6 Zeeburgerreiland  
**tekeningnummer:**  
038-VG-32

**onderwerp:**  
aanzicht tuinzijde en doorsnede CC

**in opdracht van:**  
VVO Blok6 Zeeburgerreiland

**schaal:**  
1:100

**fase:**  
omgevingsvergunning

**status:**  
definitief

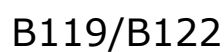
**formaat:**  
A1

**datum:**  
11.02.2016

**wijziging 1:**  
24.02.2016

**wijziging 2:**





**wijziging 2:**