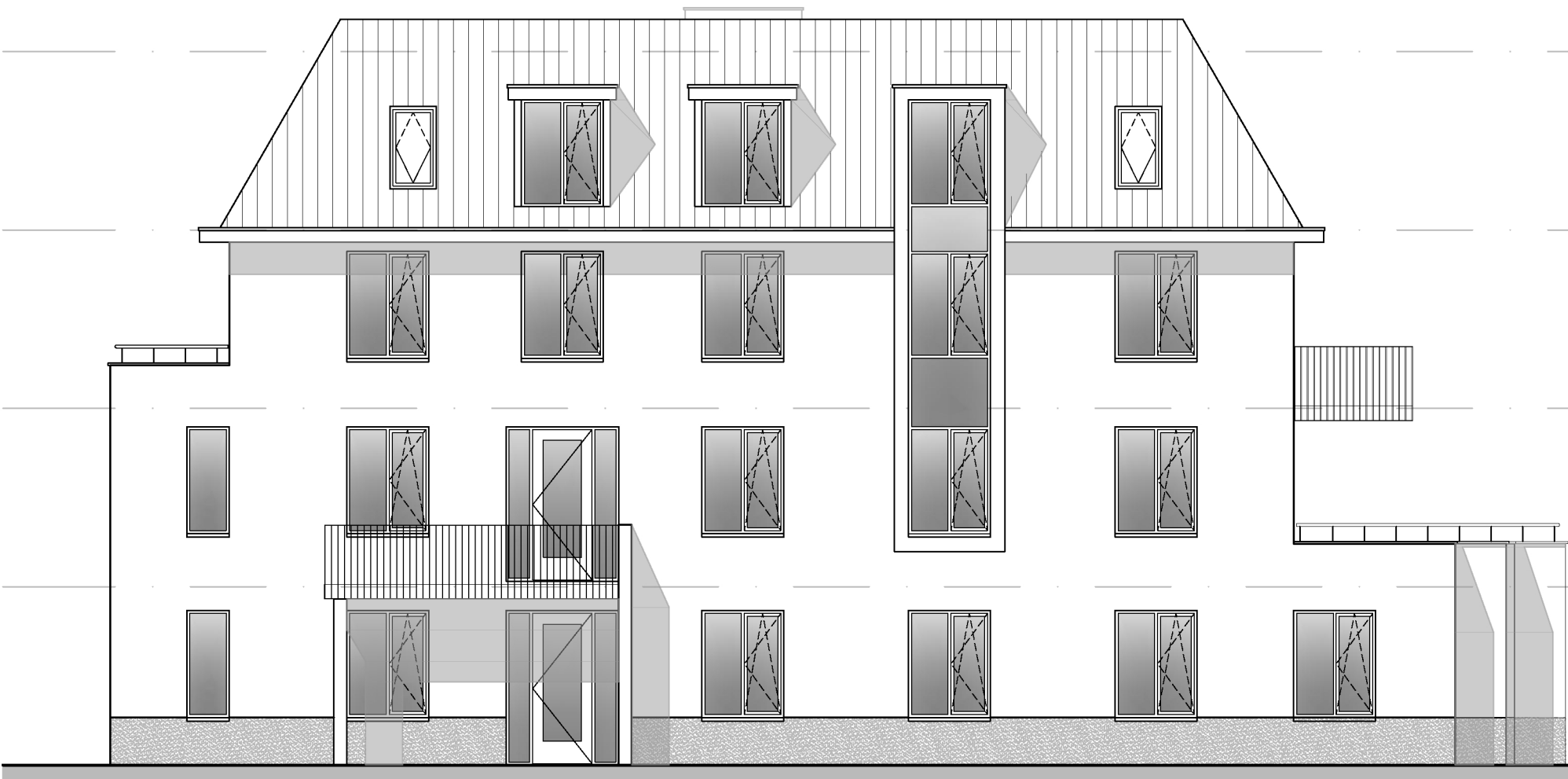




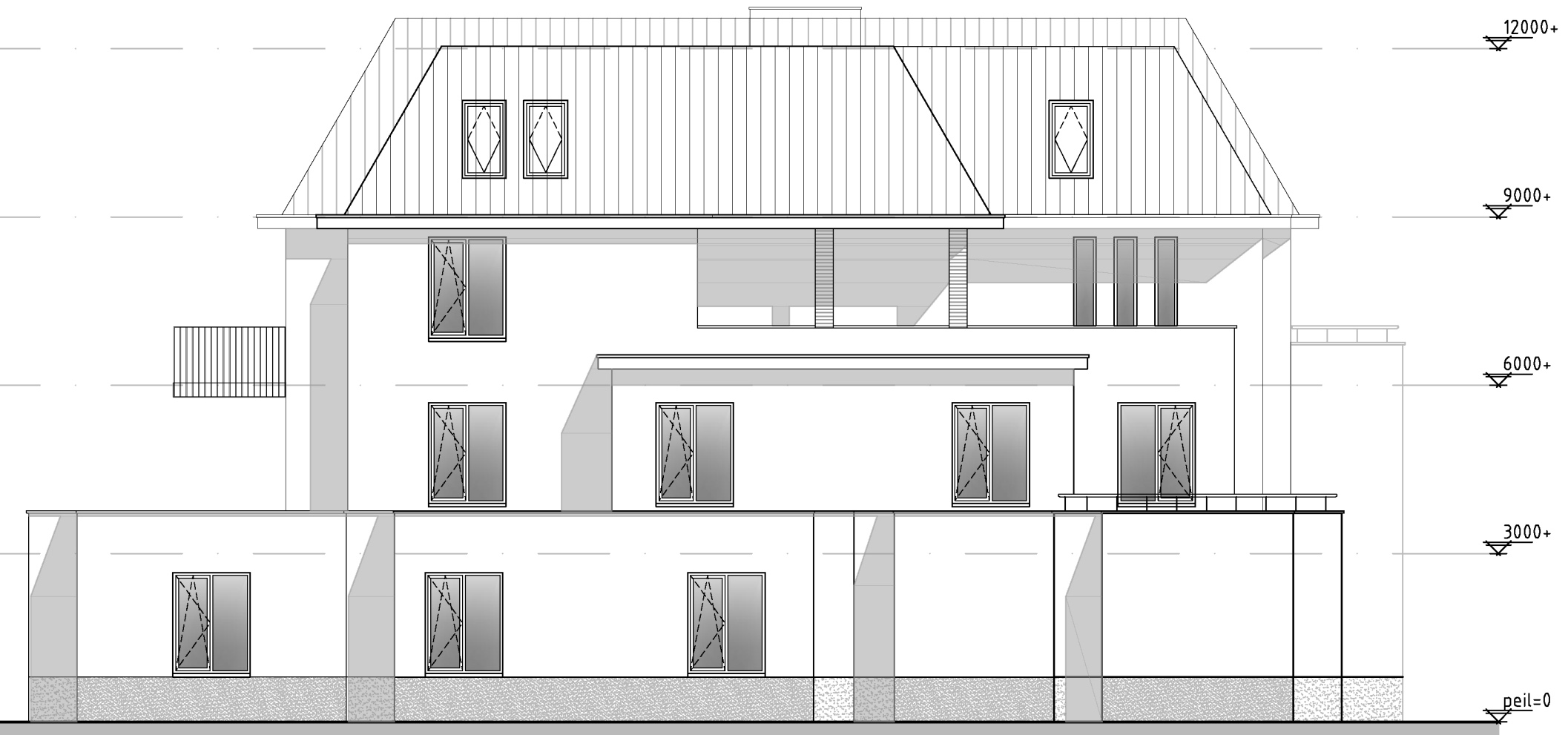
STRAATGEVEL (WESTZIJDE)



RECHTER ZIJGEVEL (ZUIDZIJDE)



ACHTERGEVEL (OOSTZIJDE)

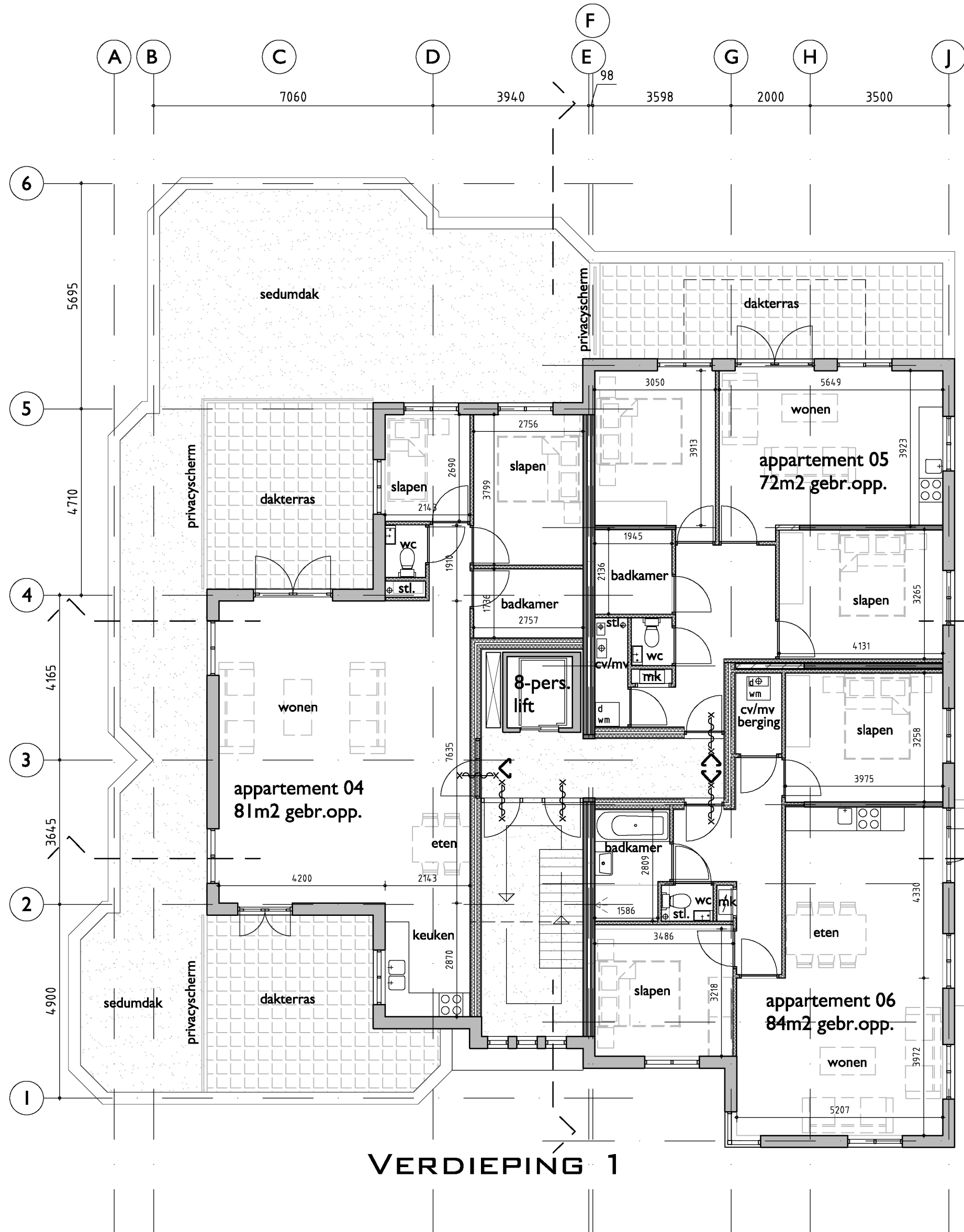


LINKER ZIJGEVEL (NOORDZIJDE)

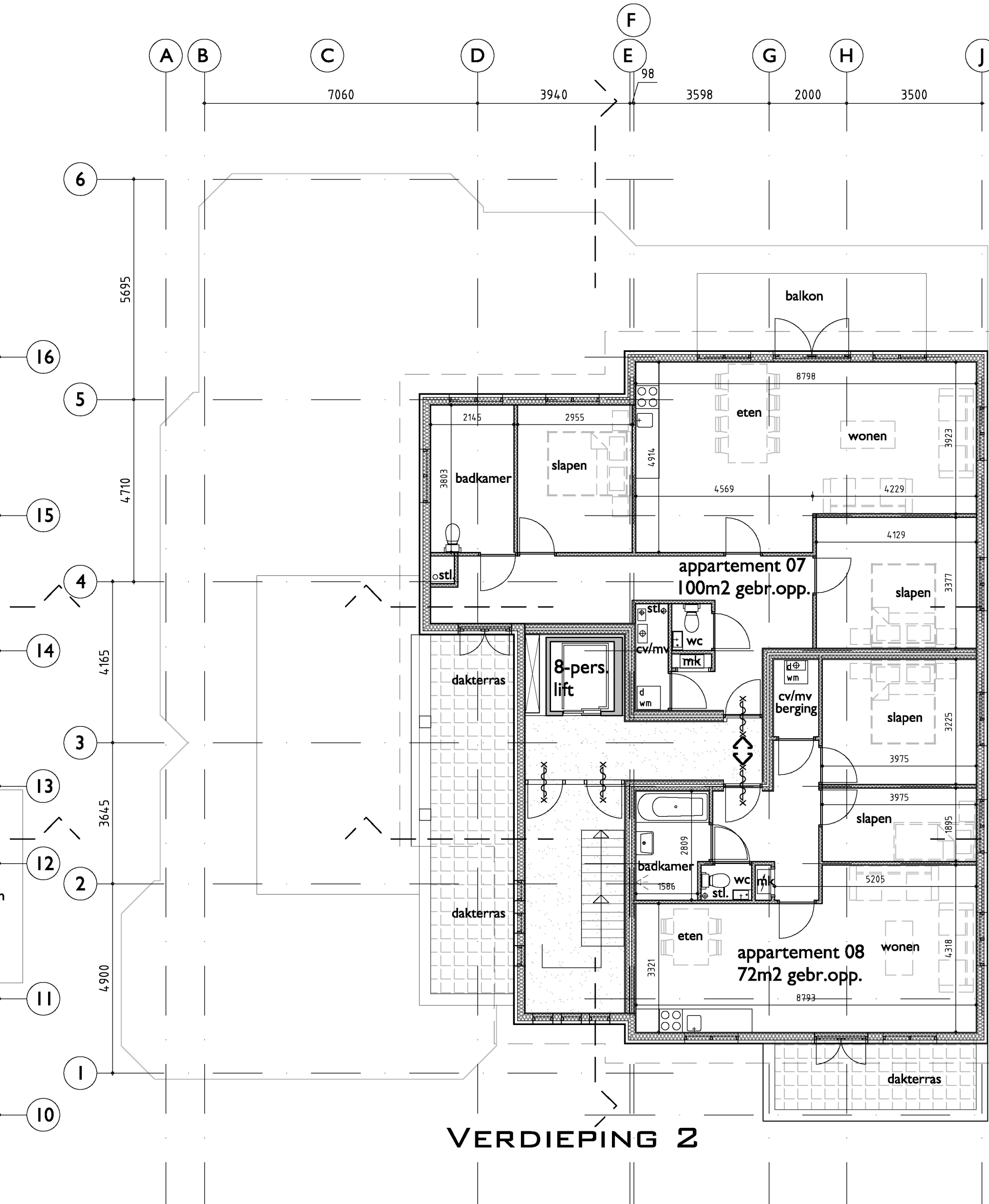
M A T E R I A L E N / K L E U R E N		
gevelafwerking gevel plint/berging buitenkozijnen ramen/deuren waterslag/afdekband holwerk/ leuning balkleding wang dakkapel dakrand overstek dakbedekking	stucwerk over gevelisolatiesysteem stucwerk over gevelisolatiesysteem aluminium profielen gemoffeld aluminium profielen gemoffeld gezoet vietnamees hardsteen staal thermisch verzinkt/gemoffeld gepatineerd gegalte zink hardhout geschilderd keramische pan (nieuwe hollander)	gebroken wit antraciet lichtgrijs donkergrijs donkergrijs antraciet grijs wit antraciet



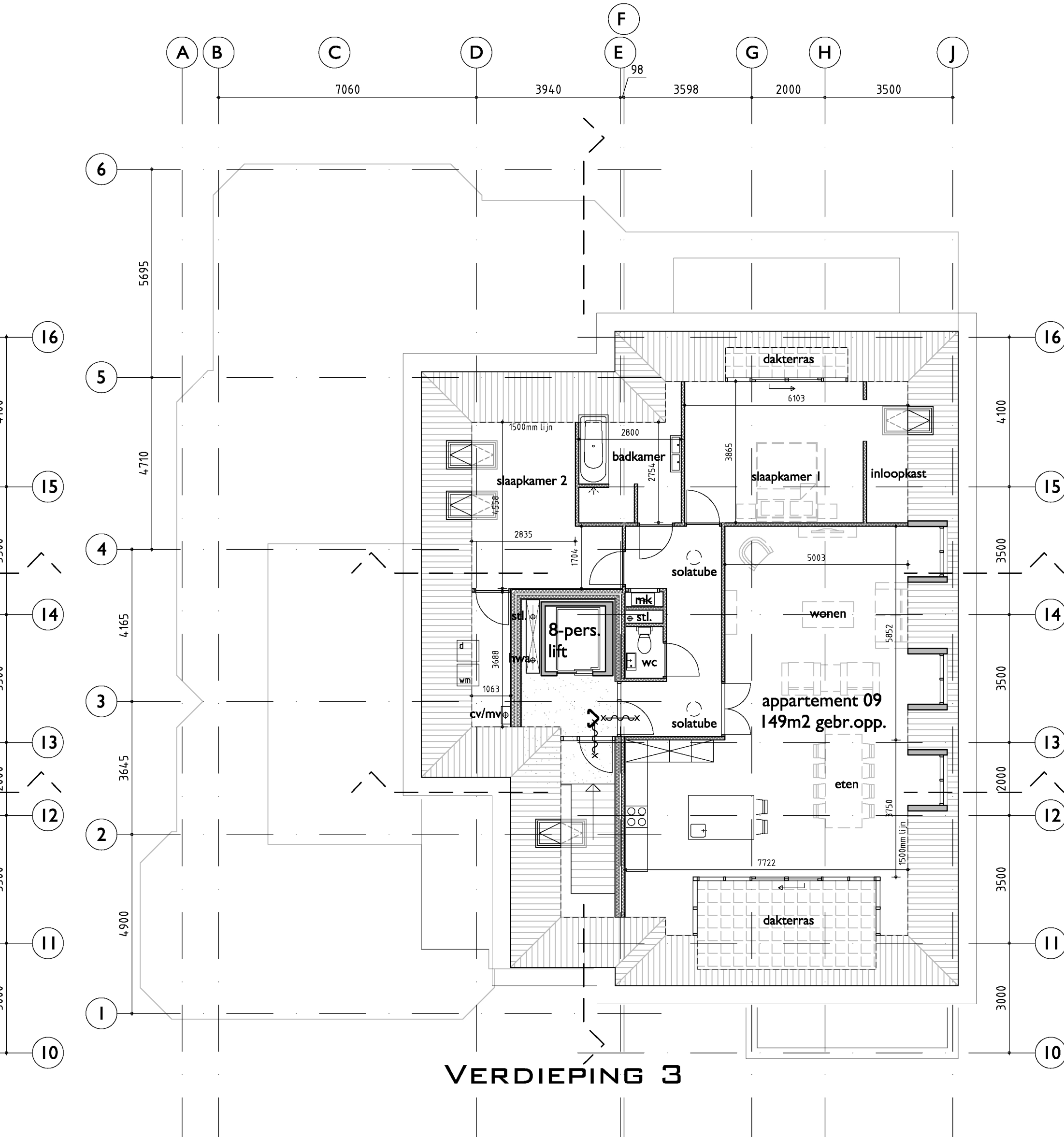
BEGANE GROND



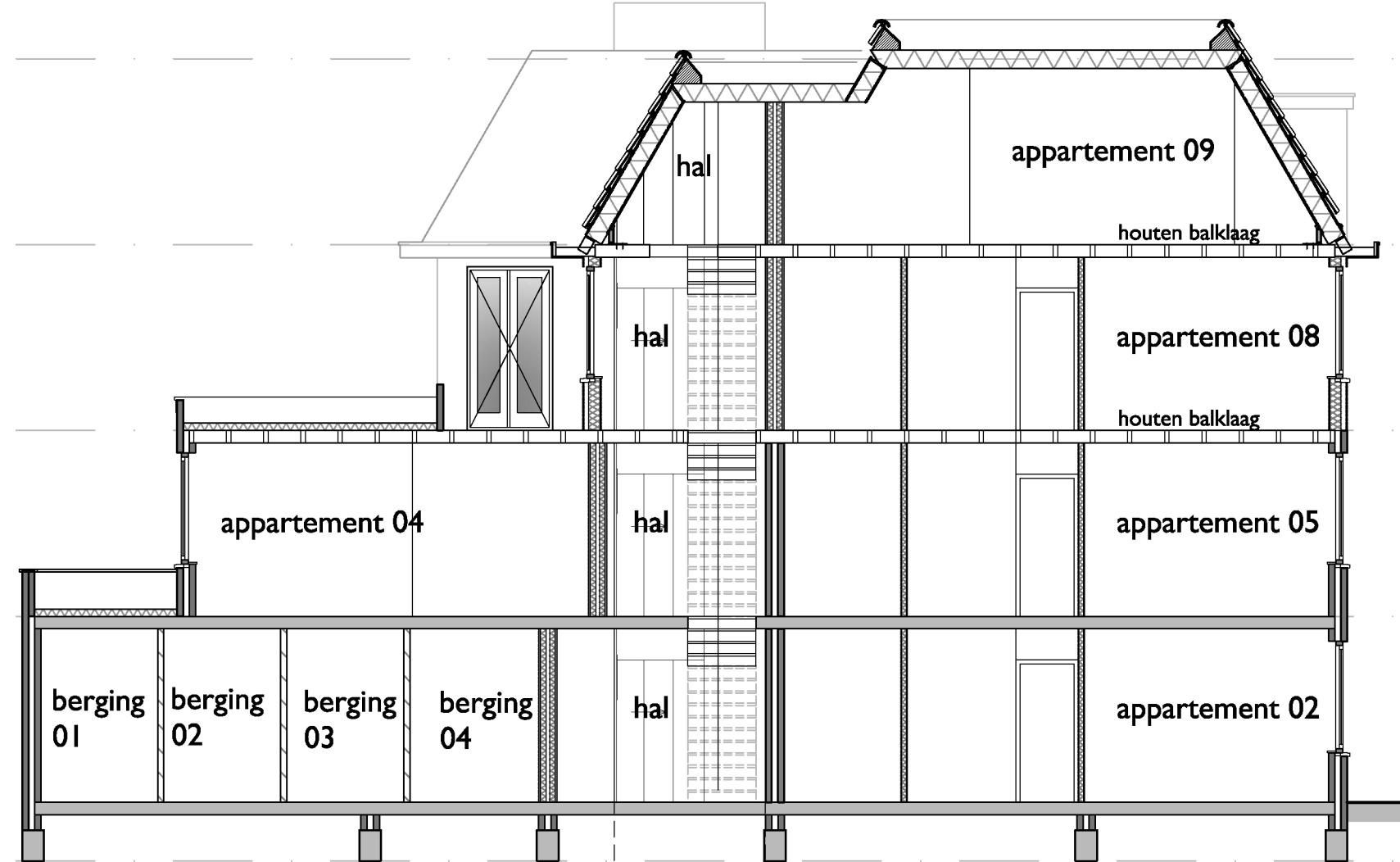
VERDIEPING 1



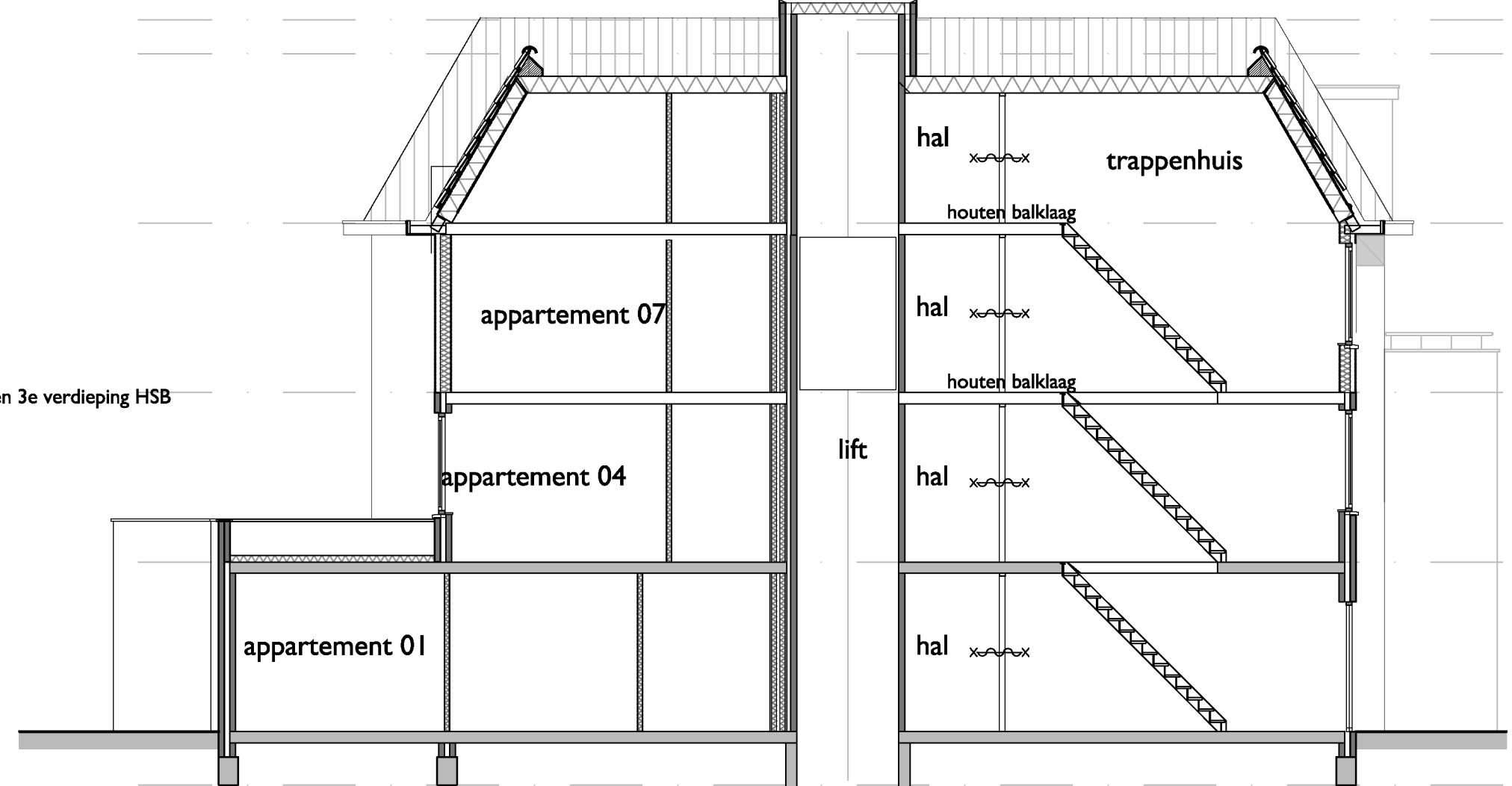
VERDIEPING 2



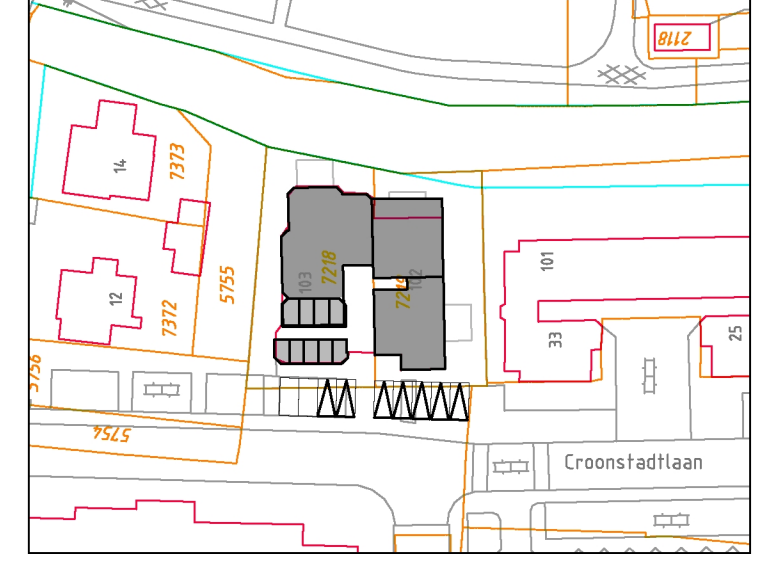
VERDIEPING 3



DWARSDOORSNED E



LANGSDOORSNED E



SITUATIE 1:1000

MAATVOERING ONDER VOORBEHOUD

opdrachtgever: Stadt en Vaart bv
onderwerp: Herbestemmen en transformatie Croonstadsaan 102-103 Mijdrecht
onderdeel: Voorlopig ontwerp plattegronden/ gevels/ doorsneden/ situatie

ARCHITECTEN- EN INGENIEURSBUREAU
H.W. van der Laan b.v.
ARCHITECT B.N.A.
Veenweg 149 3641 SJ Mijdrecht - Postbus 299 3640 AG Mijdrecht
Tel: 0297-239259 Fax: 0297-241389 www.hvwanderlaan.nl
status: Voorlopig
getekend: PNO
teken: 15-12-2014
wijziging: F 21-2-2017
schaal: 1:100
afmeting: A0 Liggend

werksnummer:
2015099
bladnummer:
01V