



voorgevel



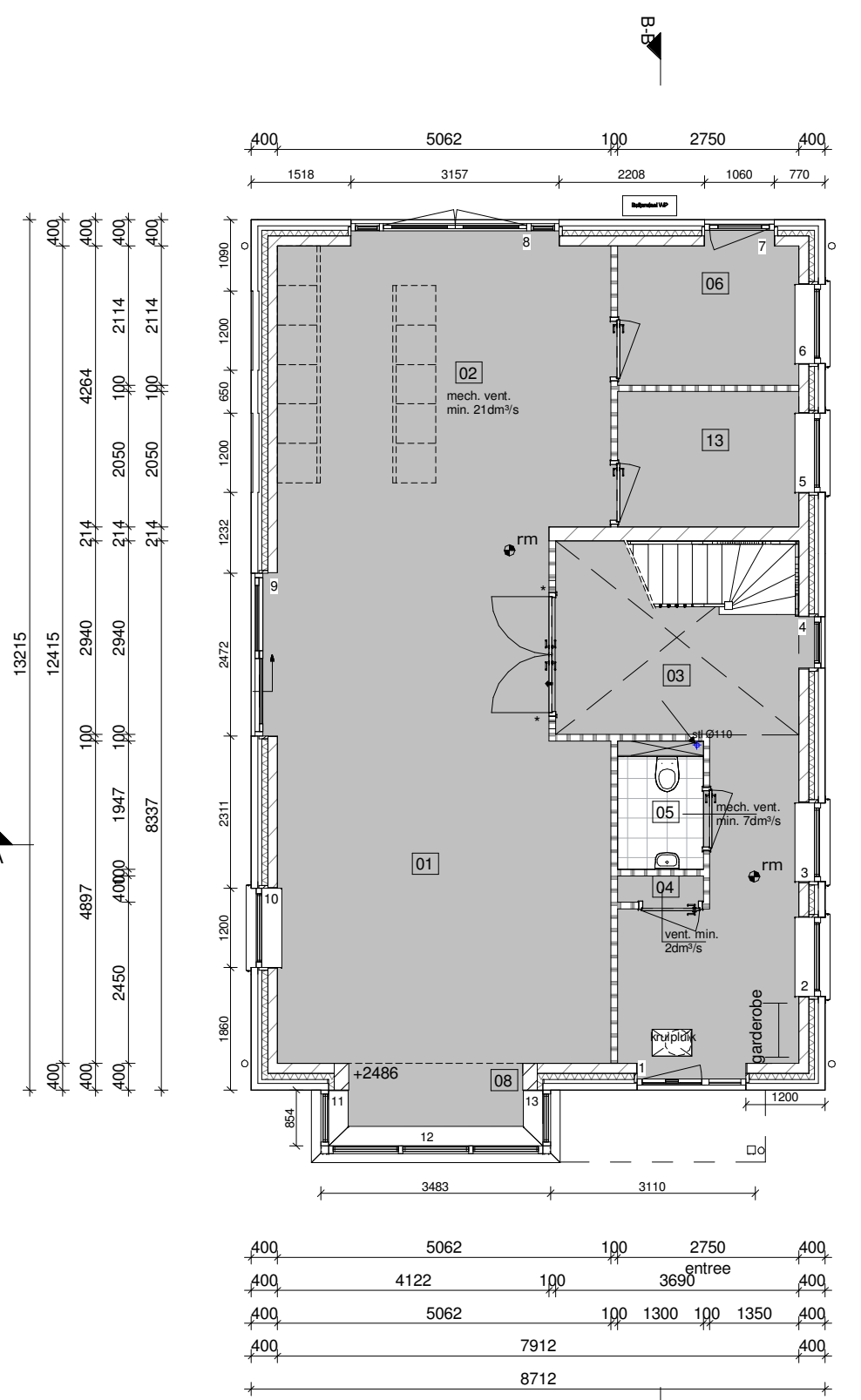
rechtgevel



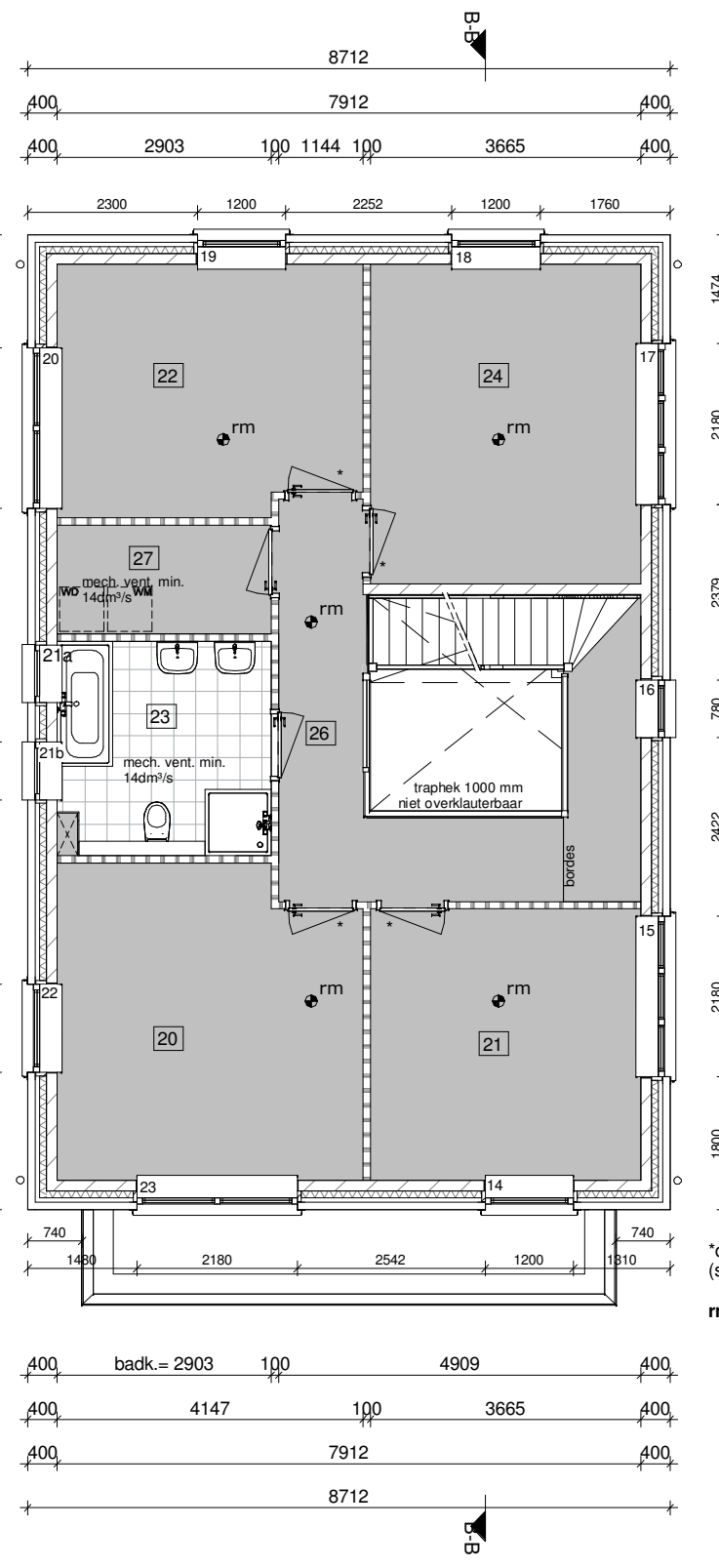
achtergevel



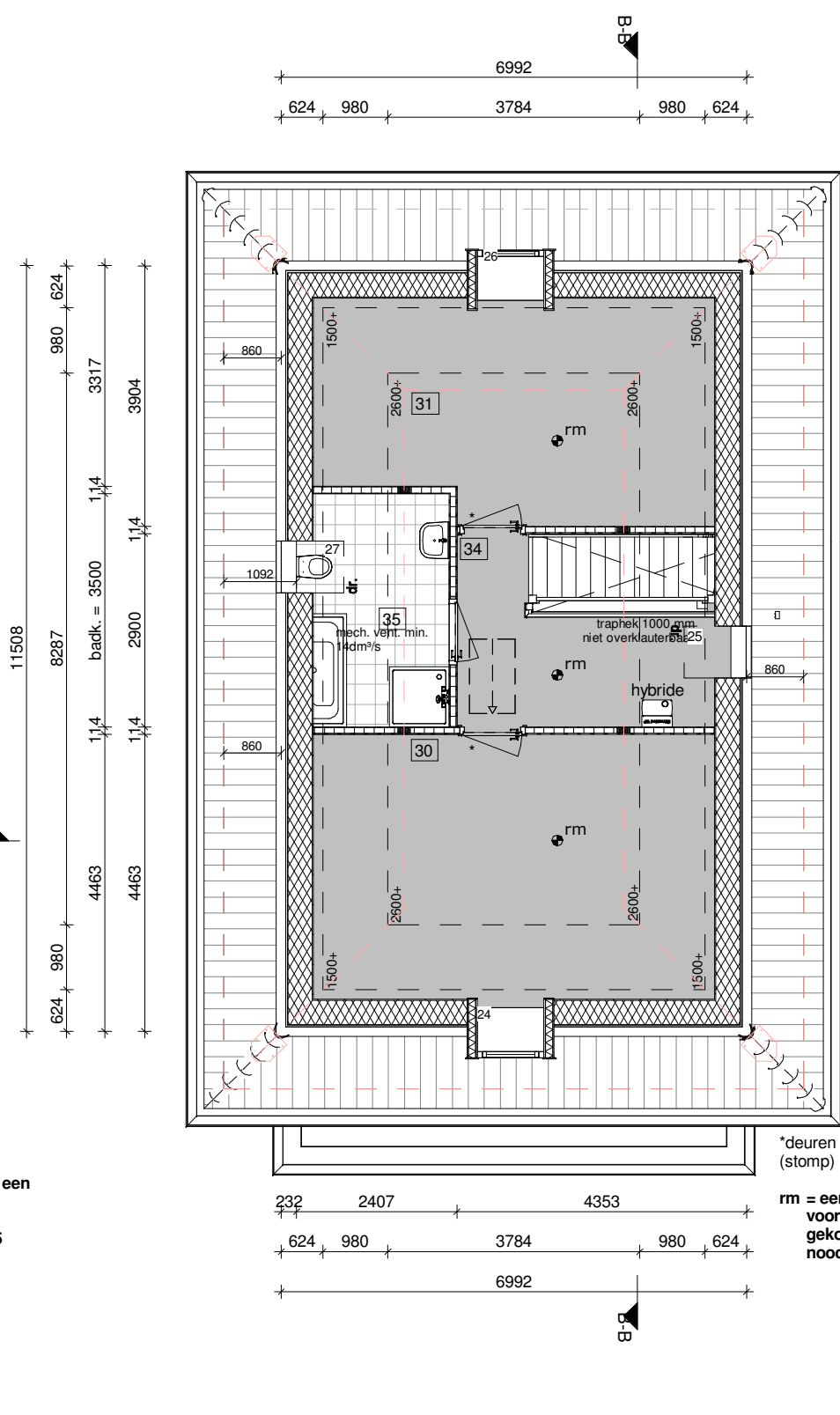
linkergevel



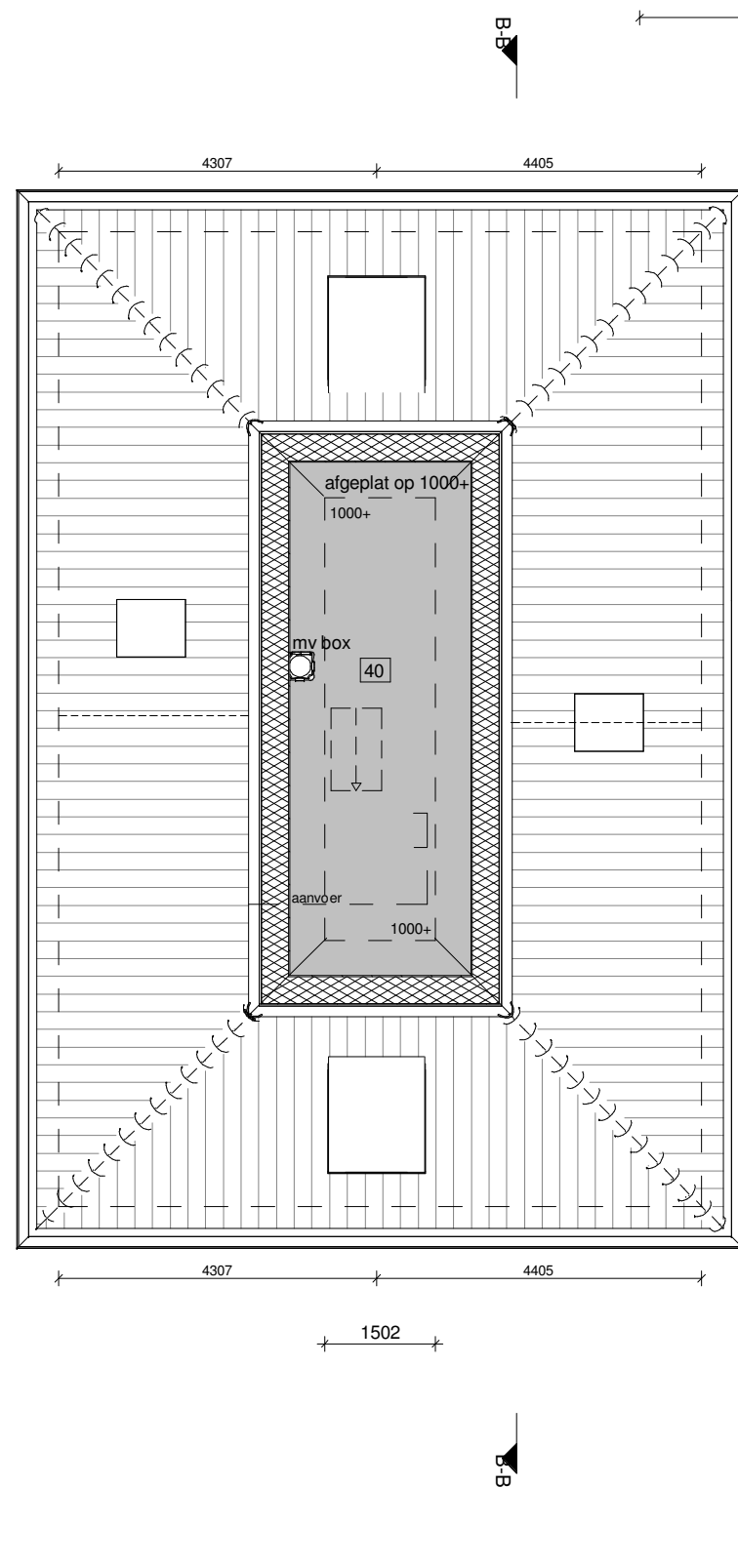
begane grond



1e verdieping



2e verdieping



zoldervloer

## 2 Ruimteoverzicht

| Bouwl        | Ruimtenr. | Ruimtenaam  | Ruimtebenaming vlg. | Gebruiksfunctie vlg. |
|--------------|-----------|-------------|---------------------|----------------------|
| laag         | tekening  | Bouwbesluit | Bouwbesluit         | Bouwbesluit          |
| begane grond | 01        | woonkamer   | woonfunctie         | woonfunctie          |
| begane grond | 02        | woonkamer   | woonfunctie         | woonfunctie          |
| begane grond | 03        | keuken      | keukenfunctie       | keukenfunctie        |
| begane grond | 04        | keuken      | keukenfunctie       | keukenfunctie        |
| begane grond | 05        | keuken      | keukenfunctie       | keukenfunctie        |
| begane grond | 06        | keuken      | keukenfunctie       | keukenfunctie        |
| begane grond | 07        | keuken      | keukenfunctie       | keukenfunctie        |
| begane grond | 08        | keuken      | keukenfunctie       | keukenfunctie        |
| begane grond | 09        | keuken      | keukenfunctie       | keukenfunctie        |
| begane grond | 10        | keuken      | keukenfunctie       | keukenfunctie        |
| begane grond | 11        | keuken      | keukenfunctie       | keukenfunctie        |
| begane grond | 12        | keuken      | keukenfunctie       | keukenfunctie        |
| begane grond | 13        | keuken      | keukenfunctie       | keukenfunctie        |
| begane grond | 14        | keuken      | keukenfunctie       | keukenfunctie        |
| begane grond | 15        | keuken      | keukenfunctie       | keukenfunctie        |
| begane grond | 16        | keuken      | keukenfunctie       | keukenfunctie        |
| begane grond | 17        | keuken      | keukenfunctie       | keukenfunctie        |
| begane grond | 18        | keuken      | keukenfunctie       | keukenfunctie        |
| begane grond | 19        | keuken      | keukenfunctie       | keukenfunctie        |
| begane grond | 20        | keuken      | keukenfunctie       | keukenfunctie        |
| begane grond | 21        | keuken      | keukenfunctie       | keukenfunctie        |
| begane grond | 22        | keuken      | keukenfunctie       | keukenfunctie        |
| begane grond | 23        | keuken      | keukenfunctie       | keukenfunctie        |
| begane grond | 24        | keuken      | keukenfunctie       | keukenfunctie        |
| begane grond | 25        | keuken      | keukenfunctie       | keukenfunctie        |
| begane grond | 26        | keuken      | keukenfunctie       | keukenfunctie        |
| begane grond | 27        | keuken      | keukenfunctie       | keukenfunctie        |
| begane grond | 28        | keuken      | keukenfunctie       | keukenfunctie        |
| begane grond | 29        | keuken      | keukenfunctie       | keukenfunctie        |
| begane grond | 30        | keuken      | keukenfunctie       | keukenfunctie        |
| begane grond | 31        | keuken      | keukenfunctie       | keukenfunctie        |
| begane grond | 32        | keuken      | keukenfunctie       | keukenfunctie        |
| begane grond | 33        | keuken      | keukenfunctie       | keukenfunctie        |
| begane grond | 34        | keuken      | keukenfunctie       | keukenfunctie        |
| begane grond | 35        | keuken      | keukenfunctie       | keukenfunctie        |
| begane grond | 36        | keuken      | keukenfunctie       | keukenfunctie        |
| begane grond | 37        | keuken      | keukenfunctie       | keukenfunctie        |
| begane grond | 38        | keuken      | keukenfunctie       | keukenfunctie        |
| begane grond | 39        | keuken      | keukenfunctie       | keukenfunctie        |
| begane grond | 40        | keuken      | keukenfunctie       | keukenfunctie        |

## MATERIALEN- EN KLEURENSCHEMA

- gevels : metselwerk, donker mangansteen, type YN 086
- boel en goten : hout, crémewit RAL 9001
- kozijnen : hout (Dark Red Meranti), crémewit RAL 9001
- ramen en deuren : hout (Dark Red Meranti), crémewit RAL 9001
- raamprofielen : Chinese hardsteen, grijs
- deksbedekking (hellend dak) : EPDM, zwart
- hemelwaterafvoer : zink

## WANDEN

- ===== = metselwerk, dikte volgens tekening
- = kalkzandsteen, dikte volgens tekening
- ===== = Ytong binnenwanden, dikte volgens tekening
- ===== = isolatie, dikte volgens tekening
- ===== = houtskelbouw, dikte volgens tekening

BVO : 313 m²  
BBO : 250 m²  
inhoud : 1053 m³

## SYMBOLEN

- mv = mechanische ventilatie
  - vent = ventilatie rooster
  - st = standleiding
  - rm = een optische rookmelder aangesloten op een voorziening van elektriciteit en onderling gekoppeld, met een ingebouwde accu als noodstroomvoorziening, volgens NEN 2555
- 13-11-2017 Bestektekening: Rookmelders en brandwerende deuren KPA  
10-11-2017 Bestektekening: wijzigingen conform opgave constructeur KPA  
10-11-2017 Bestektekening: Rookmelders en brandwerende binnendeuren, verduidelijking rookmelders legenda KPA  
03-11-2017 Bestektekening: Uitbouw rechtergevel vervallen KPA  
17-10-2017 Bestektekening: Wijzigingen op basis van akoestisch onderzoek, peil aangegeven KPA  
14-09-2017 Bestektekening: gewijzigde MV-box capaciteit (2xmv) MvZ

| Wijziging | Datum wijziging | Beschrijving | Getekend |
|-----------|-----------------|--------------|----------|
|-----------|-----------------|--------------|----------|

opdrachtgever Dhr. Z. Sakallioğlu en Mevr. I. Silay  
J. Hofmanstraat 244 1069 KE Amsterdam

onderwerp Bouwaanvraag  
Groothuisbouw

onderdeel Bestektekening: Gevels, plattegronden, doorsneden, situatie en 3D Impressie

datum 05-09-2017

getekend KPA TG

schaal 1:100

filenummer P:\Sakallioğlu Amsterdam 1869-2-0-Tekening\2.1-Bestektekening\1869 - BT-IT01 - SAKALLIOĞLU GH2Na.rvt

tekeningsnummer 1869 BT-01

gemeente : Amsterdam  
plaats : Amsterdam  
project : Sloteweg locatie A  
sectie / nr : SWA / 02  
schaal : 1:200  
bron : opg. opdr. gever

De Bolder 16  
8251 KC Dronen  
Telefoon 0321-386220  
www.brink-fleer.nl  
info@brink-fleer.nl