

geohydrologisch onderzoek na maken sondering
wilkomst onderzoek verwerken in bekisting
min. 2 peilbuizen plaatsen
damwandover wordt nog ingediend
met stempelpen

bemalingplan met inschatting
te pompen waterhoeveelheid
damwandover intrillen
4 meet buizen plaatsen
b.v. monitoring *

Inbrengnivo
18.50m-N.A.P.

2e Constantijn Huygensstraat 52

palenplan

wapening keldervloer

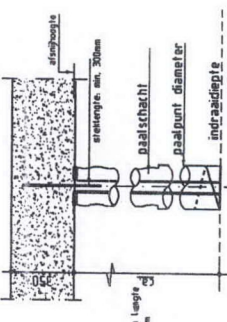
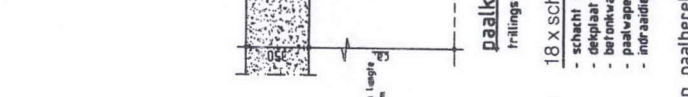
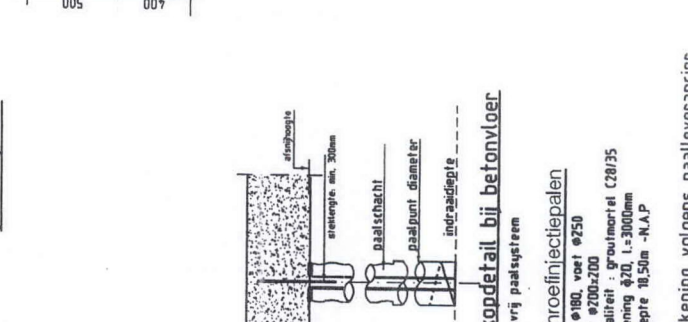
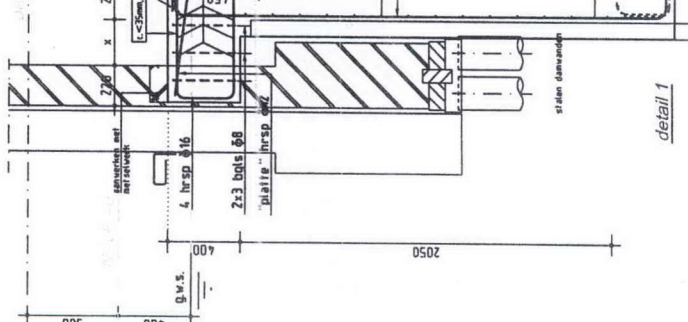
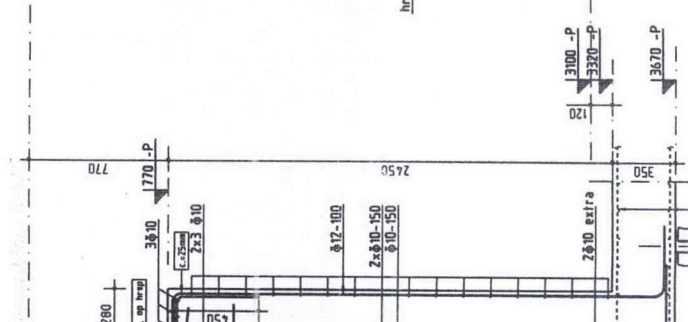
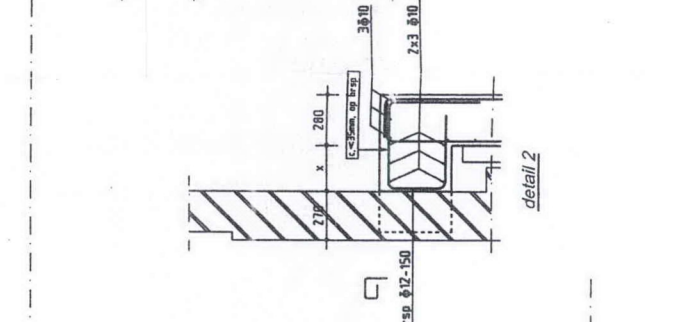
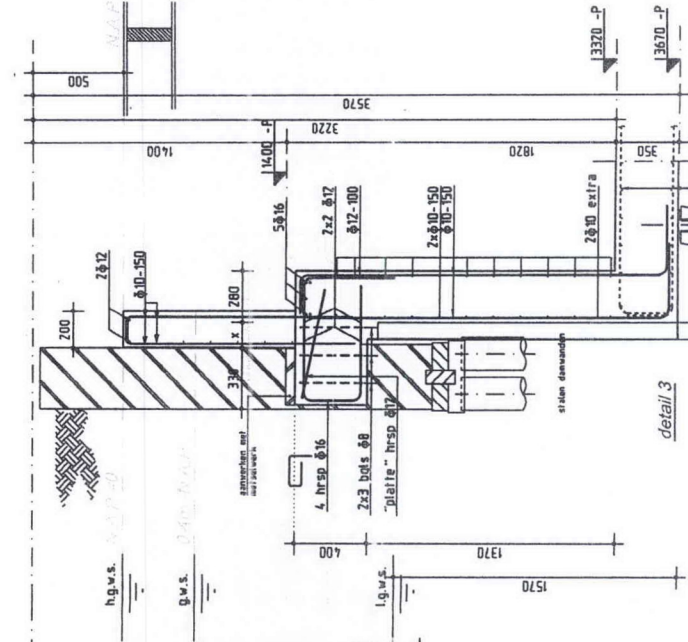
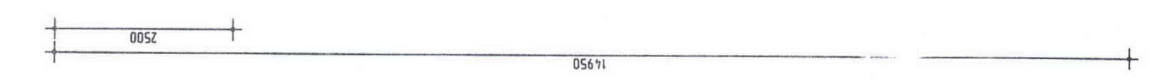
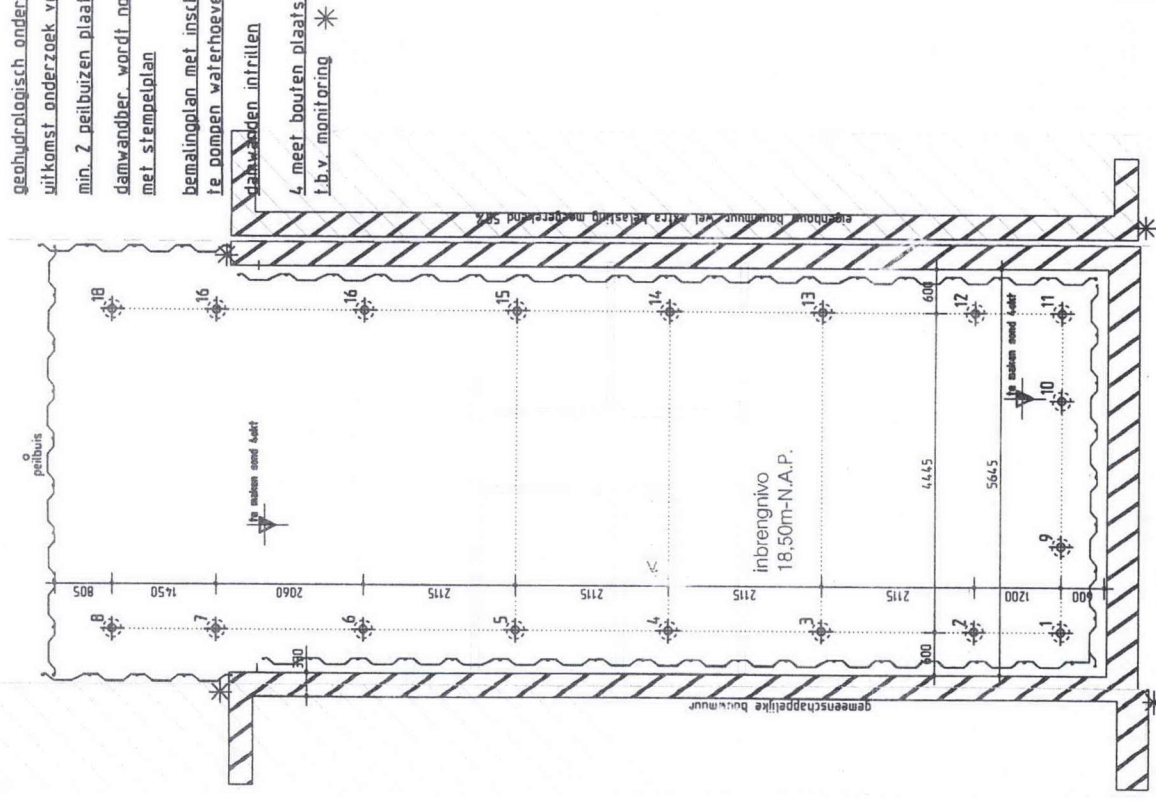
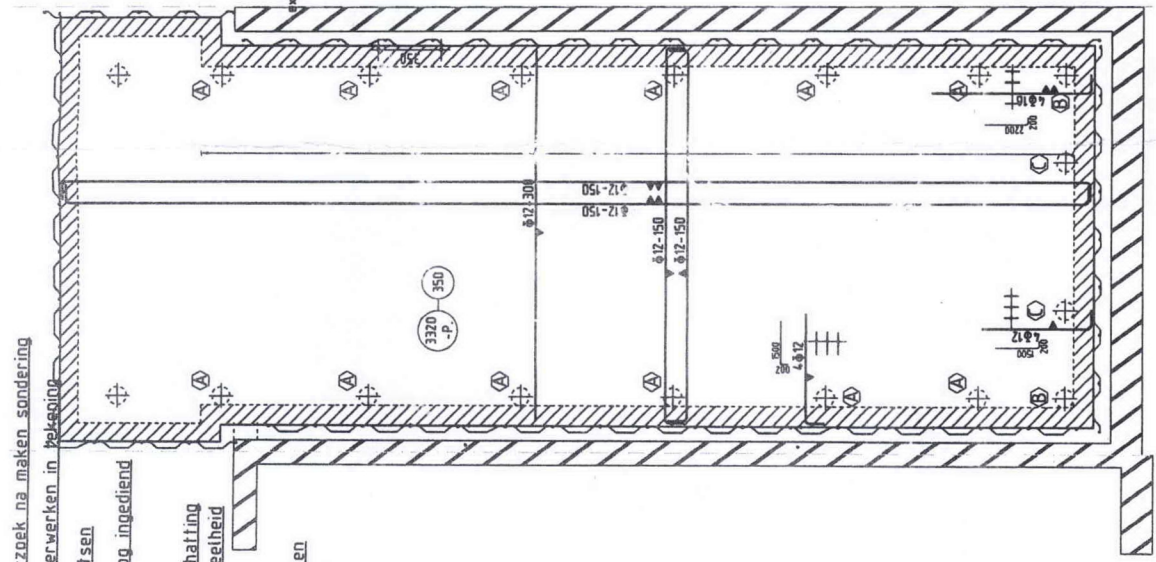
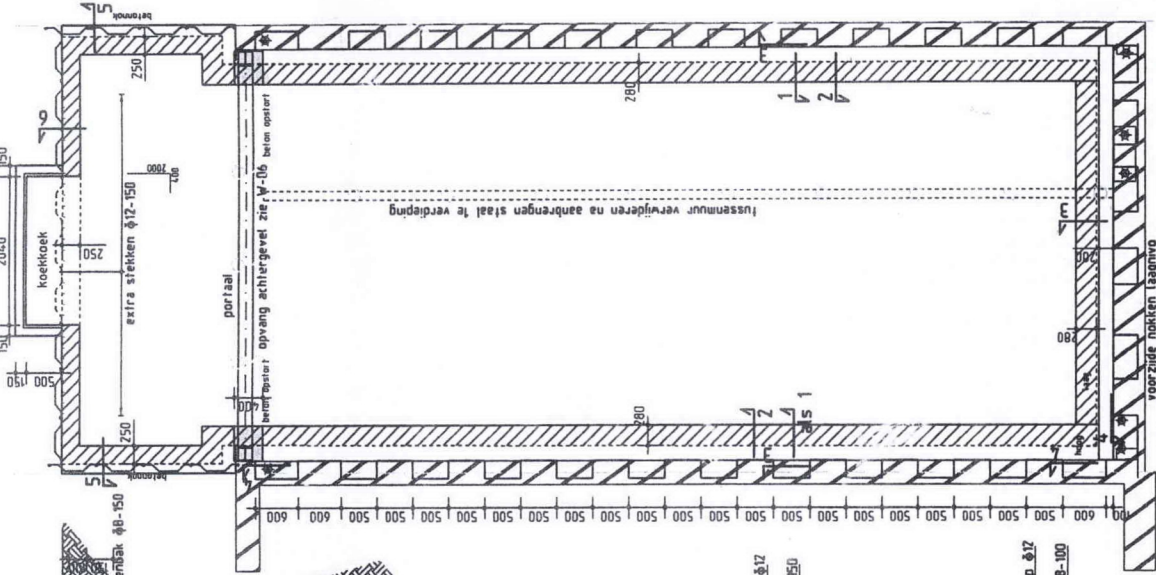
wapening bij de palen zie aangegeven met merken

nokken / souterrain

principe vizel M20

positie zie plattegrond

principe hoekbeëindiging



paalkopdetail bij betonvloer

trillingsvrij paalsysteem

18 x schroefinjectiepalen

- schacht Ø180, voet Ø250

- dekplaat Ø200-200

- betonkwaliteit : C20/25

- paalwapening Ø10, l=3000mm

- indraaidiepte 18.50m-N.A.P.

paalspecificatie en paalberekening volgens paalleverancier
paaldiepte is voorlopig, met de nieuwe sonderingen de diepte definitief vaststellen

betonnen	betonnen	betonnen
betonnen	betonnen	betonnen
betonnen	betonnen	betonnen
betonnen	betonnen	betonnen
betonnen	betonnen	betonnen

omgevingsvergunning constructie

omschrijving	omschrijving	omschrijving
omschrijving	omschrijving	omschrijving
omschrijving	omschrijving	omschrijving
omschrijving	omschrijving	omschrijving
omschrijving	omschrijving	omschrijving

Ir. Quinten R. Wildeboer	blad nr.	W-04
Adviseur bouwkundige constructies	versie	15-220