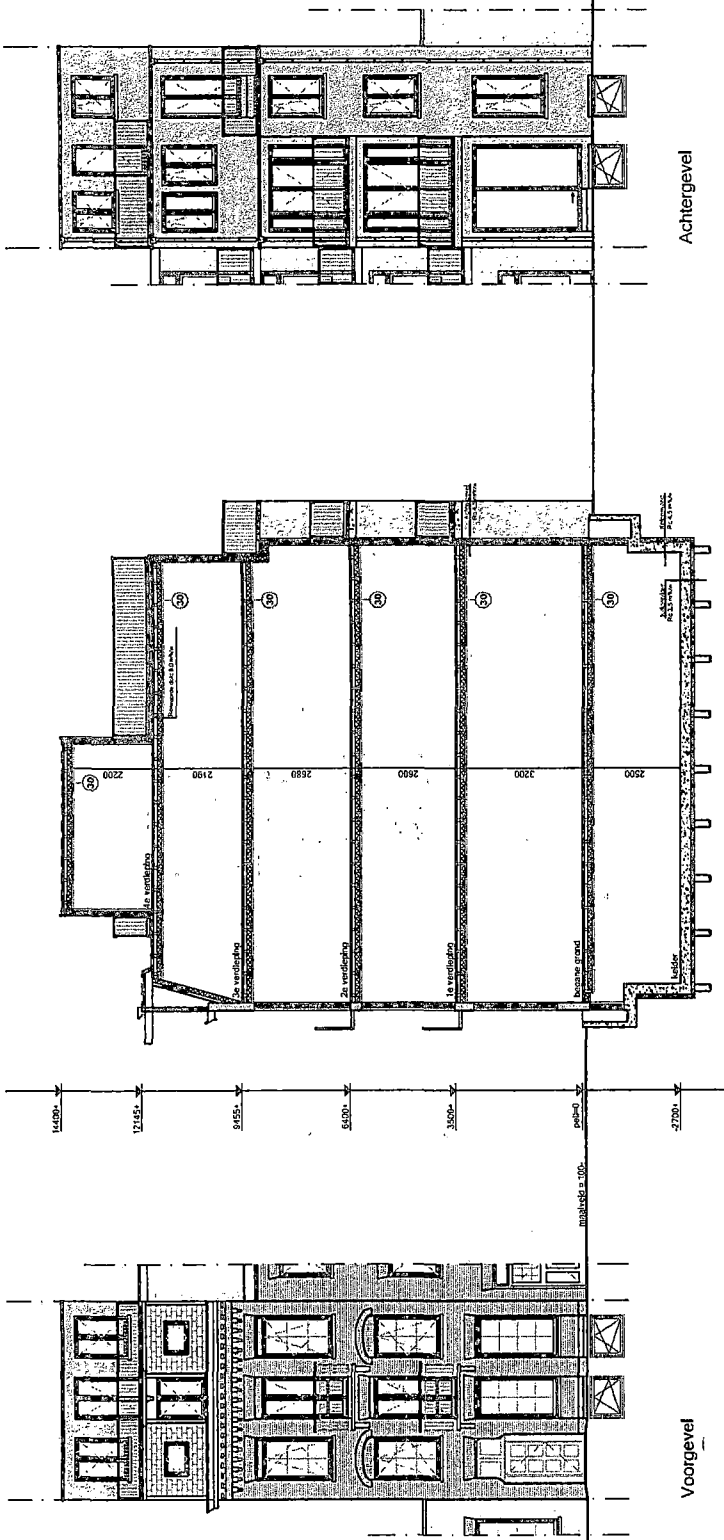


Renvooi

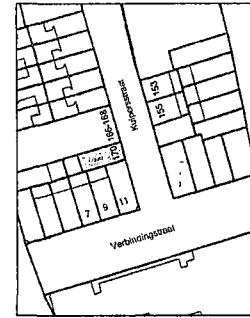
- bestaand metselwerk
- nieuw metselwerk
- lichte bouwelementen (bestaand)
- lichte bouwelementen (nieuw)
- hsm/metal stud wand
- isolatie
- houten vloer
- beton
- klein met glas
- deurkozijn breeddeur
- deurkozijn buitendeur
- deurkozijn zelfsluitend
- radiator
- rookmelder conform NEN 2555
- videofoon
- w.b.d.b.o. 30 rth
- mechanische ventilatie
- natuurlijke ventilatie
- ventilator
- standaard
- hemelwaterafvoer
- solarube
- rijsleefing
- verhuurruimte
- verkeersruimte
- bergplaats
- meubel
- di
- wasmachine
- droger
- centrale verwarming
- rookgasafvoer
- luchttoevoer t.b.v. CV



Voorgevel

Achtergevel

Doorsnede A-A



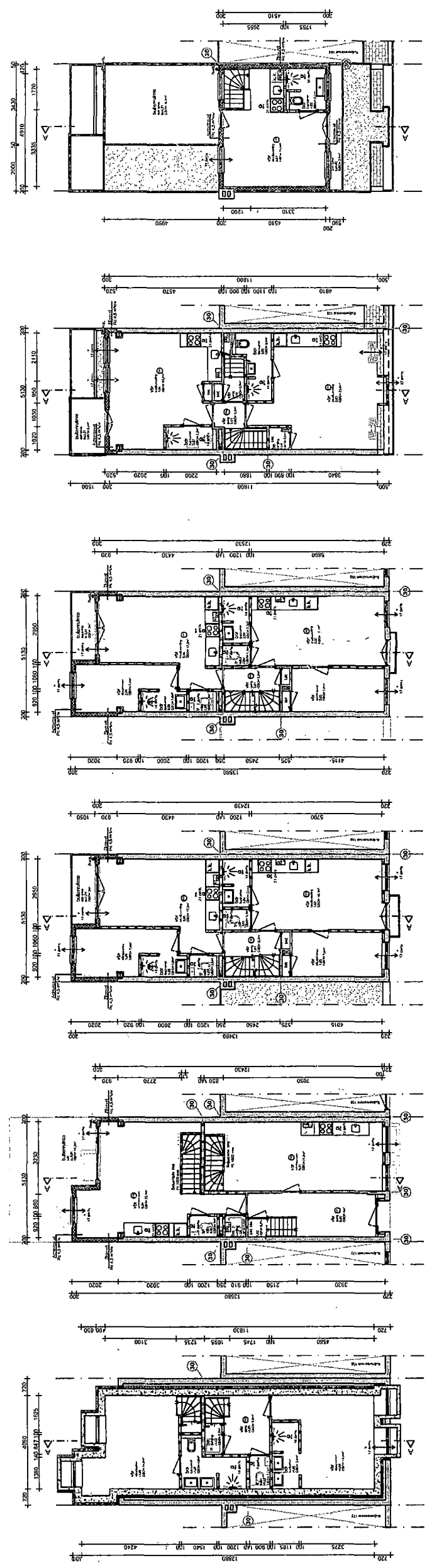
Schets:
Kadastraal bekend: Gemeente Amsterdam
Sectie: V
Nummer: 2471
Schaal: 1:1000
Maatstaf:
Alle maten in het werk controleren en eventueel in
overleg aanpassen aan bestaande bebouwing.

AVB
Amstel Waterbouw 62b
1057 DM Amsterdam
T: 020-4400006
E: info@avb.nl
www.amsterdamwaterbouw.nl

Werk:
Kijkvarendijk 170 te Amsterdam

Opdrachtgever:
Jacob UNO C.V.
Opdracht:
Nieuwe situatie
Datum:
3 januari 2018
Datum goedget.
A: B: C: D:

Schaal:
1:100
Formaat:
A1
Geslacht:
CB
Tekening:
N01



Kelder

Begane grond

Eerste verdieping

Tweede verdieping

Derde verdieping

Vierde verdieping