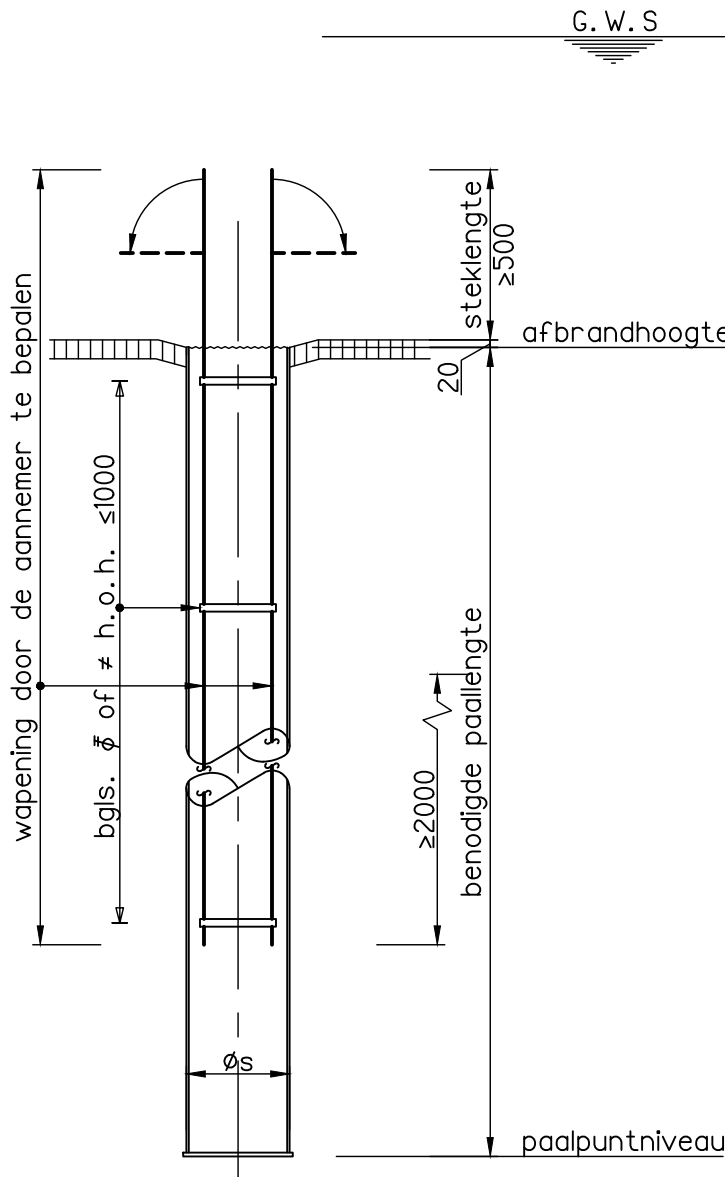


Opmerking :
De palen zijn reeds aangebracht.
Maatvoering van de palen in het werk controleren.
De palen ,na het aanbrengen van de damwand op de juiste hoogte afbranden.

Stalen buispalen met voetplaat								
type	afmetingen ø		aantal	benodigde paallengte in mm	paalpuntniveau t.o.v. NAP in mm	afbrandhoogte		paal trek (rekenwaarde) in kN
	schacht (s)	voetplaat				t.o.v. NAP in mm	t.o.v. Peil in mm	
	219	235	14	vigs. leverancier	-21000	n. t. b.	-3020	450
			14	Palen aan te brengen overeenkomstig goedgekeurde uitvoeringsrichtlijnen				



Paaldetail
Schaal 1: 20

Renvooi:

- Algemeen:
- Van toepassing zijnde belastingen:
- NEN-EN 1990: Eurocode: Grondslagen van het constructief ontwerp.
 - NEN-EN 1990/NB: Nationale bijlage.
 - NEN-EN 1991: Eurocode 1: Belastingen op constructies.
 - NEN-EN 1991/NB: Nationale bijlage.
 - Voor (aanvullende) belastinggegevens zie berekening 18384A-BR-001.

- Peil:
- Peil = 0 = NAP XXX
 - GWS = NAP -1000mm

- Alle maten in het werk controleren!

- Palen:
- Van toepassing zijnde voorschriften, etc.:
- NEN-EN 1992: Eurocode 2: Ontwerp en berekening van betonconstructies
 - NEN-EN 1992/NB: Nationale Bijlage
 - NEN-EN 1997: Eurocode 7: Geotechnisch ontwerp
 - NEN-EN 1997/NB: Nationale Bijlage
 - NVN 6724 Voorschriften beton: In de grond gevormde funderingselementen van beton of mortel.
 - CUR-rapport 2001-4 Ontwerpregels voor trekpalen
 - BRL 2356 Beoordelingsrichtlijnen t.b.v. in de grond gevormde palen

- Grondmechanisch advies:
- Zie Funderingsrapport Fugro Opdracht 1016-0004-000. (t.p.v. Derde Oosterparkstraat 68)

- Algemeen:
- Paalberekening en -tekeningen (afmeting en wapening) moeten door de aannemer worden gemaakt en ter goedkeuring worden ingediend bij de hoofdconstructeur.
 - De paalafmeting en -berekening moet zijn gebaseerd op een paalcentriciteit van 0,1% met een minimum van 50mm.
 - Minimaal 2 werkdagen voor start helwerk melden aan hoofdconstructeur en bouwtoezicht.
 - Paalafwijkingen groter dan 50mm op plattegrond intekenen en aan hoofdconstructeur en bouwtoezicht aanbieden.
 - Voor het aanbrengen van de palen, dient de grond gecontroleerd te worden op de eventuele aanwezigheid van obstakels, zoals oude funderingsresten, riolerings, kabels, etc.
 - Eerste paal inbrengen nabij een sondering.
 - Palen inbrengen van laag naar hoog (starten bij de sondering met het laagste paalpuntniveau).
 - Aarding palen volgens opgave opdrachtgever.

DKM
Sonderingen gemaakt door Fugro dd. febr. 2016

EversPartners
your personal creators



TEKENING UO-1100
Palenplan

projectnummer 19169
project Nieuwe fundering Derde Oosterparkstraat 70

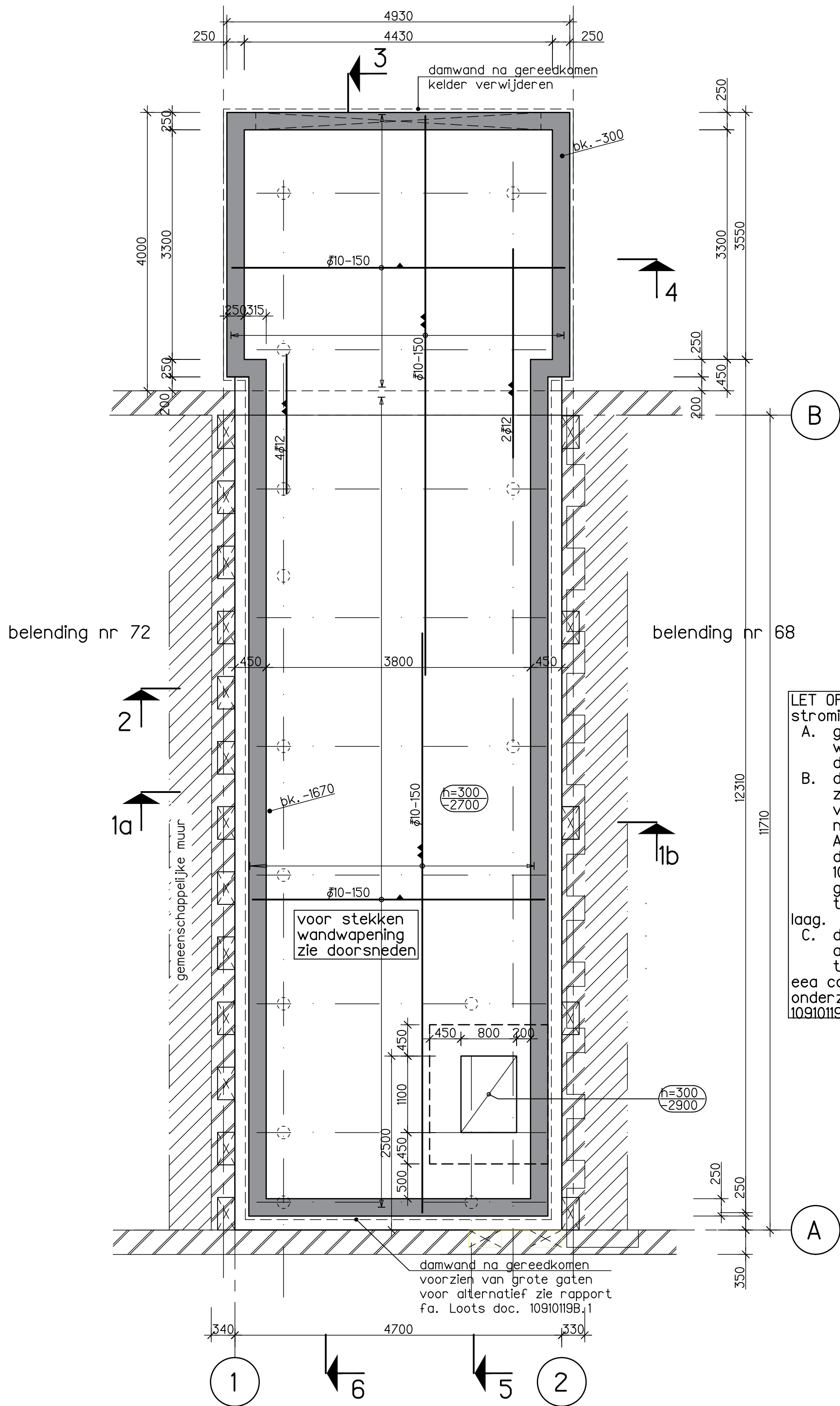
Amsterdam

opdrachtgever datum tekening 24-05-2019
status definitief
wijziging /

naam A1
adres schaal 1:50

getekend door BDU
fase uitv. ger. ontwerp

opgemaakt	gezien	gezien
BDU	RSC	RSC



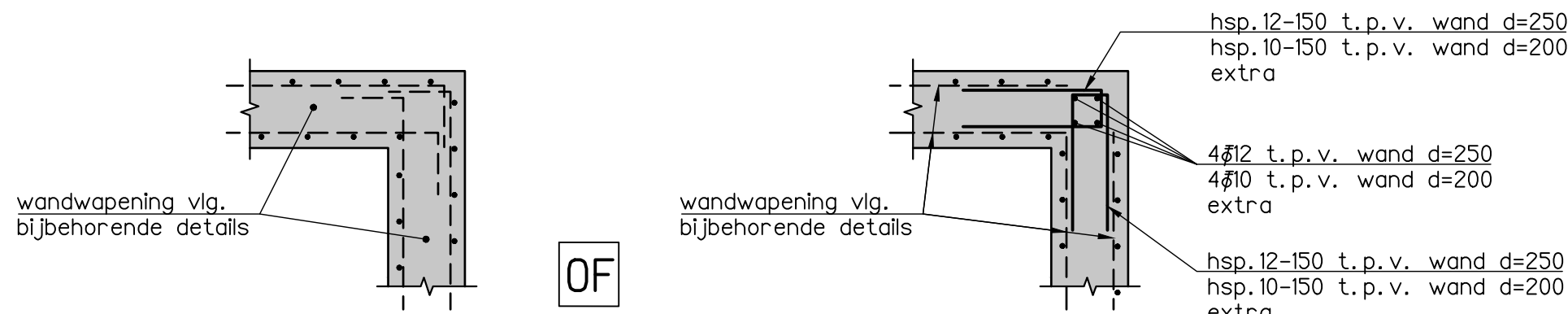
belending nr 72

belending nr 68

LET OP: tbv grondwater stroming dient er:
A. grondverbetering te worden toegepast onder de kelder.
B. damwanden aan voorgevel zijde moeten worden voorzien van grote gaten na gereedkomen kelder
Alternatief: tussen damwand en kelderwand 10cm filtergrind, met gaten in de damwand t.p.v. watervoerende laag.
C. damwanden aan achtergevel dienen worden te verwijderd.
eea conform hydrologisch onderzoek fa. Loots, rapport 10910119B.1

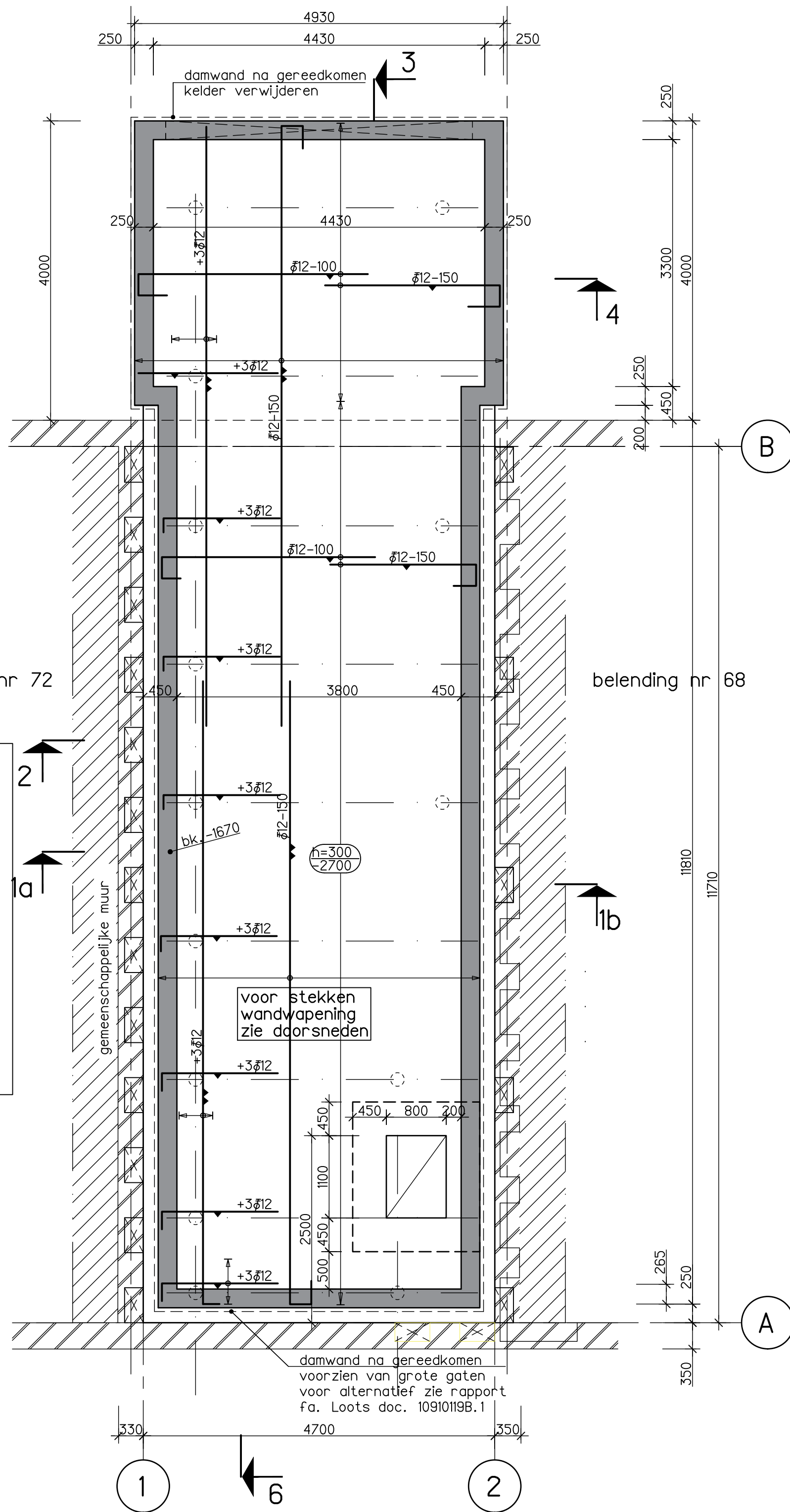
Fundering onderwapening + vorm

1: 50



Alg. hor. hoekdetail van wandwapening

1: 20



belending nr 72

belending nr 68

voor stekken wandwapening zie doorsneden

damwand na gereedkomen voorzien van grote gaten voor alternatief zie rapport fa. Loots doc. 10910119B.1

Fundering onderwapening + vorm

1: 50

Voor overige wapening zie bijbehorende details.

Voor bijbehorende details zie tekening U0-1102.

Renvooi:

Algemeen:

Van toepassing zijnde belastingen:

- NEN-EN 1990: Eurocode: Grondslagen van het constructief ontwerp.
- NEN-EN 1990/NB: Nationale bijlage.
- NEN-EN 1991: Eurocode 1: Belastingen op constructies.
- NEN-EN 1991/NB: Nationale bijlage.
- Voor (aanvullende) belastinggegevens zie berekening 18384A-BR-001.

Peil:

- Peil = 0 = NAP +140mm.
- GWS = NAP -1000mm

- Alle maten in het werk controleren!

Brandveiligheid:

- Brandwerende bekleding volgens opgave project- specificatie/bestek.

Stut- en stempelwerk:

- Door de aannemer te verzorgen, ter goedkeuring indienen bij de hoofdconstructeur.

Kassen:

- Kassen afschalen met de volgende voorwaarden:
 - Kasbreedte max. 500mm
 - Kassen h.o.h. max. 1000mm
 - Totale lengte kassen minimaal 50% van de wandlengte
 - Kasdiepte: $\frac{1}{3}$ wanddikte met een minimum van 150mm
 - Kasvizels: minimale draagkracht 80kN.
 - Ruimte tussen kassen en bovenliggend metselwerk vullen met metselwerk in klinkerkwaliteit, resp. met krimparme mortel met een minimale kwaliteit van K50 (e.e.a. volgens CUR-aanbeveling 24 en aan te brengen volgens richtlijnen van de leverancier).
- LET OP: Bij het hakken in gemeenschappelijke muren maatregelen nemen ter voorkoming van schade aan buurpanden.

Sparingen t.b.v. kabels en leidingen:

- Zie tekening installateur
- Sparingen t.b.v. derden ter goedkeuring indienen bij de hoofdconstructeur.

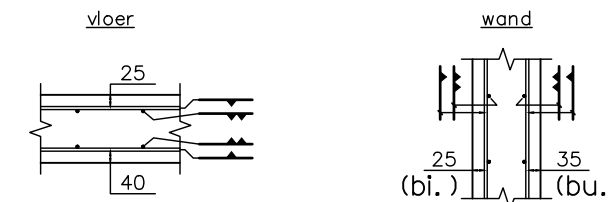
Betonconstructies:

Van toepassing zijnde voorschriften, etc.:

- NEN-EN 1992: Eurocode 2: Ontwerp en berekening van betonconstructies
- NEN-EN 1992: Eurocode 2/NB: Nationale Bijlage
- NEN 6008 Betonstaal
- NPR 2053 Lassen en verbinden betonstaal
- CUR-aanbeveling 24 Krimparme cementgebonden mortels
- CUR-aanbeveling 25 Korte ankers in beton: berekening, uitvoering en keuring

Algemene betongegevens:

- Sterkteklasse : C30/37
- Milieuclassen : XC1 (bi.) - XC4 (bu.)
- Cementtype : CEM III/B 42,5 N LH/HS
- Betonstaal : B500B
- Betondekking :



- Las*- en verankeringslengten C30/37 B500B

goede aanhechtingsomstandigheden ($\eta_1 = 1,0$, $\eta_2 = 1,0$)										
staafdiameter	6	8	10	12	16	20	25	32		
	215	286	358	429	572	715	894	1144		

slechte aanhechtingsomstandigheden ($\eta_1 = 0,7$, $\eta_2 = 1,0$)										
stortlichting										
250 < h ≤ 600										
staafdiameter	6	8	10	12	16	20	25	32		
	306	409	511	613	817	1022	1277	1635		

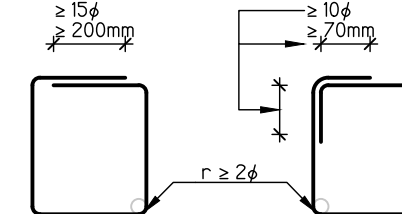
- * minimale laslengten: 300mm
- Lassen verspringend aanbrengen
- Wapening welke t.b.v. sparingen/of leidingen < $\phi 150$ mm wordt weggeknipt aan mm² bijleggen:
Voor overige wapening welke i.h.w. dient te worden weggeknipt: contact opnemen met de hoofdconstructeur.
- De wapening minimaal 2 werkdagen voor het storten ter keuring aanbieden aan bouwtoezicht en de hoofd- constructeur.
- Principe beugelwapening:

Werkvloer:

- 50mm beton

Stortnaden:

- Uitvoeren volgens projectspecificatie/bestek.
- Positie en detaillering stortnaden ter goedkeuring indienen bij hoofdconstructeur.
- Alle aan te storten vlakken ruw hakken, reinigen en stofvrij maken. Vlak voor het storten deze vlakken bevochtigen.



EversPartners
your personal creators



TEKENING UO-1101

Fundering plattegrond

projectnummer 19169
project Nieuwe fundering Derde Oosterparkstraat 70

Amsterdam

opdrachtgever

datum tekening 24-05-2019
status definitief
wijziging /

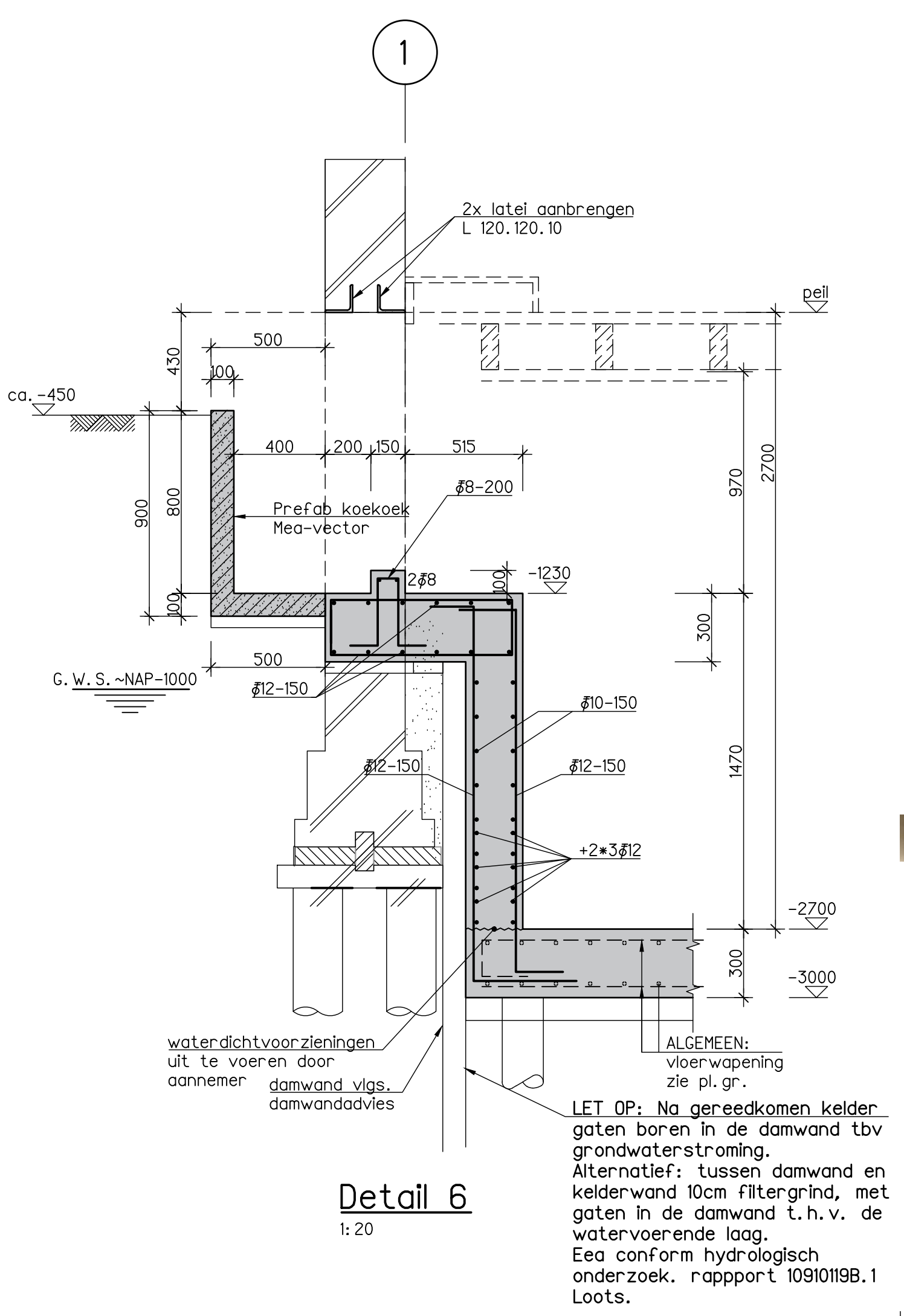
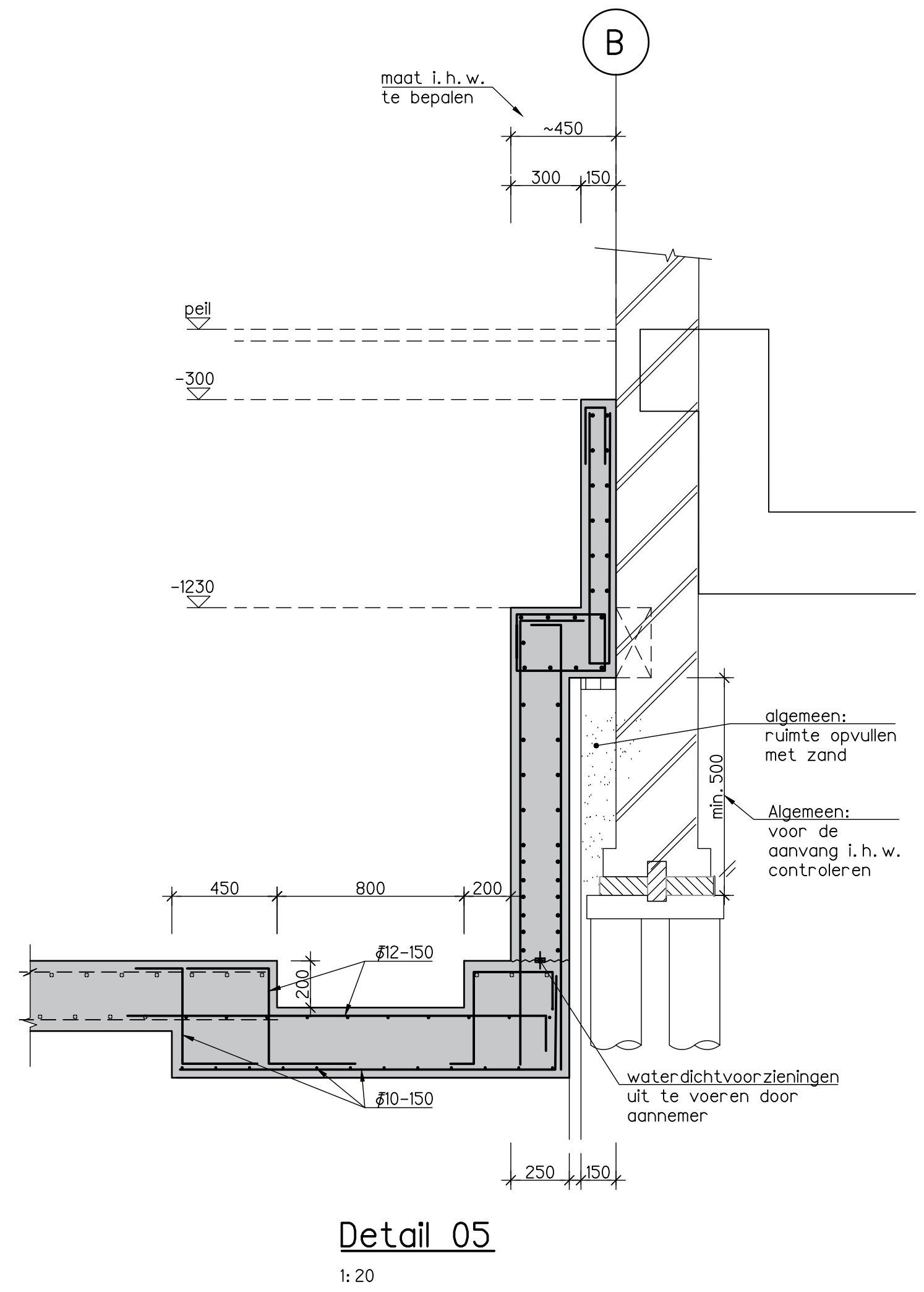
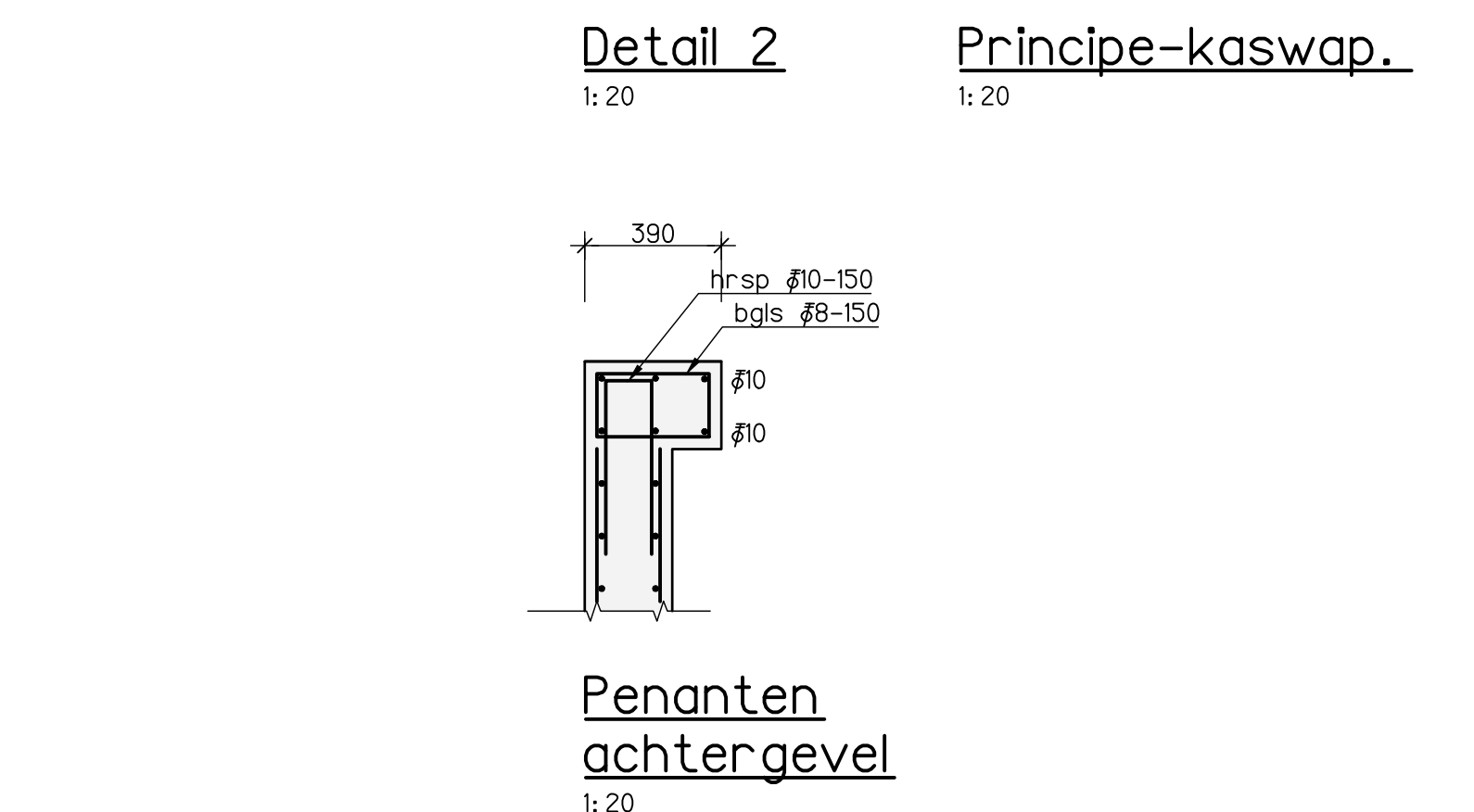
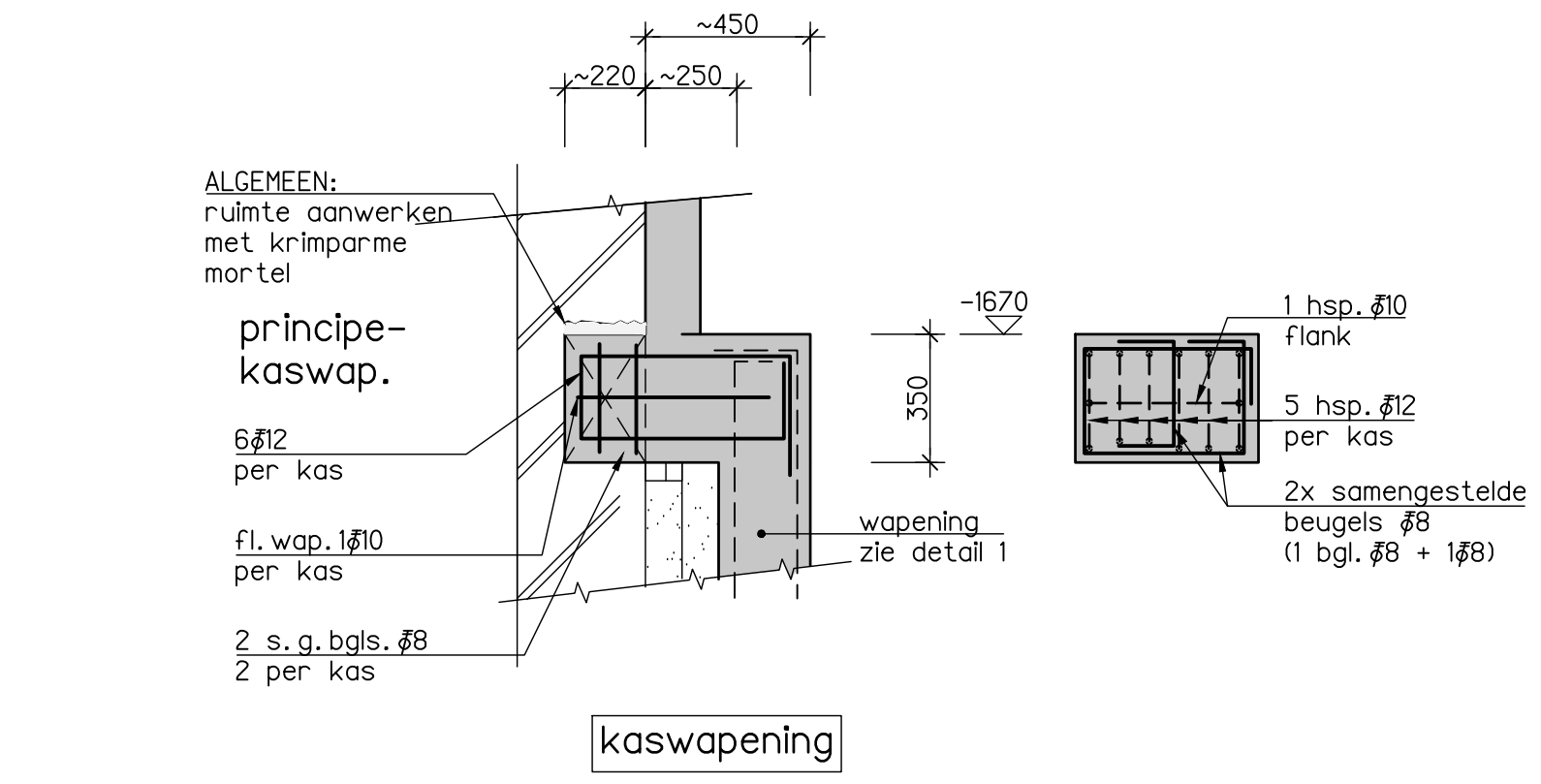
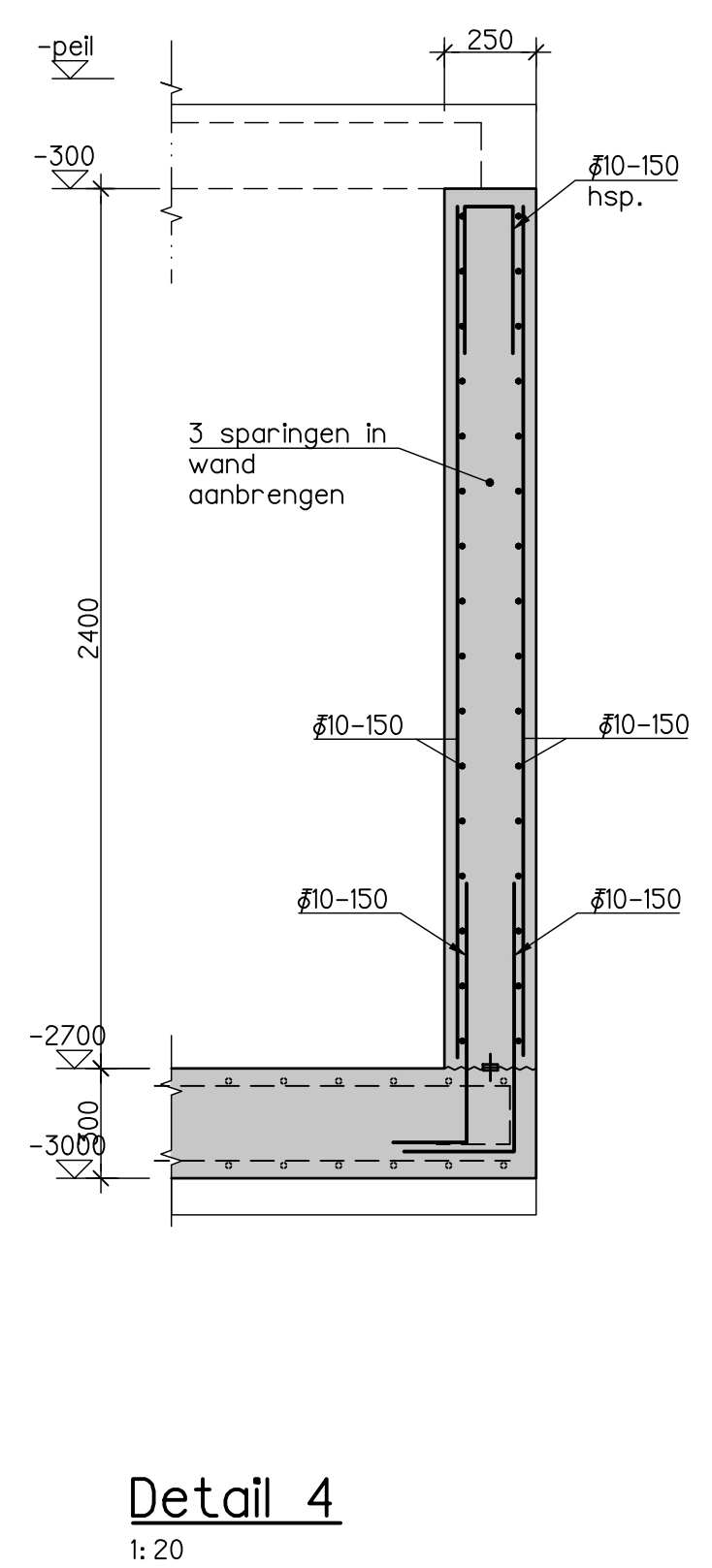
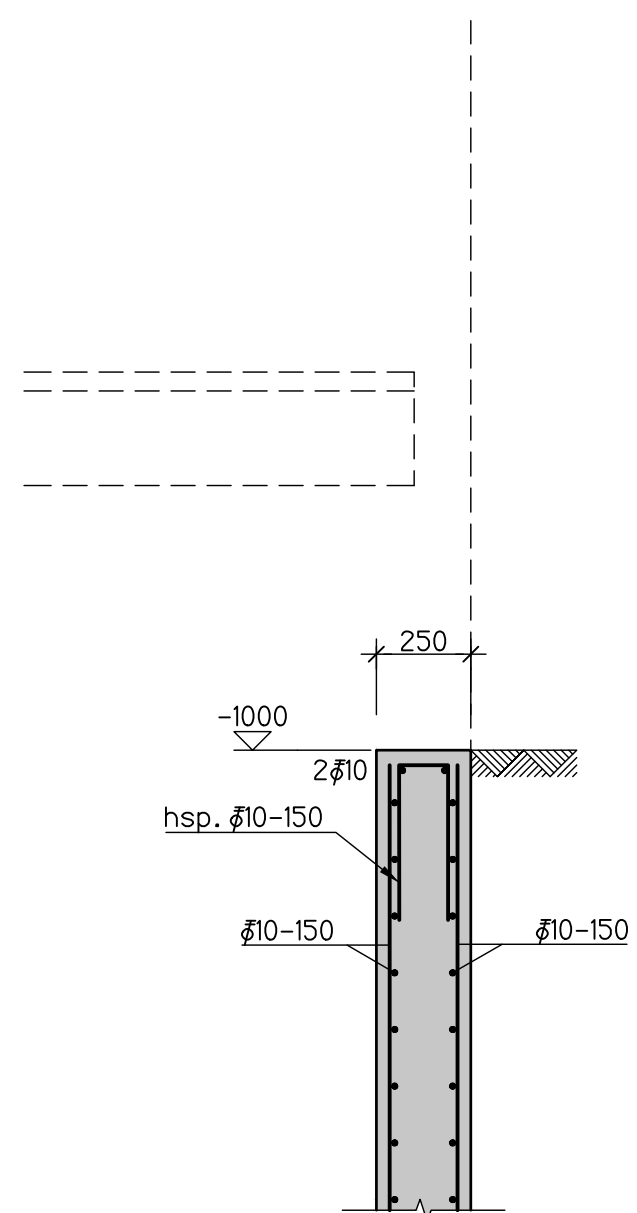
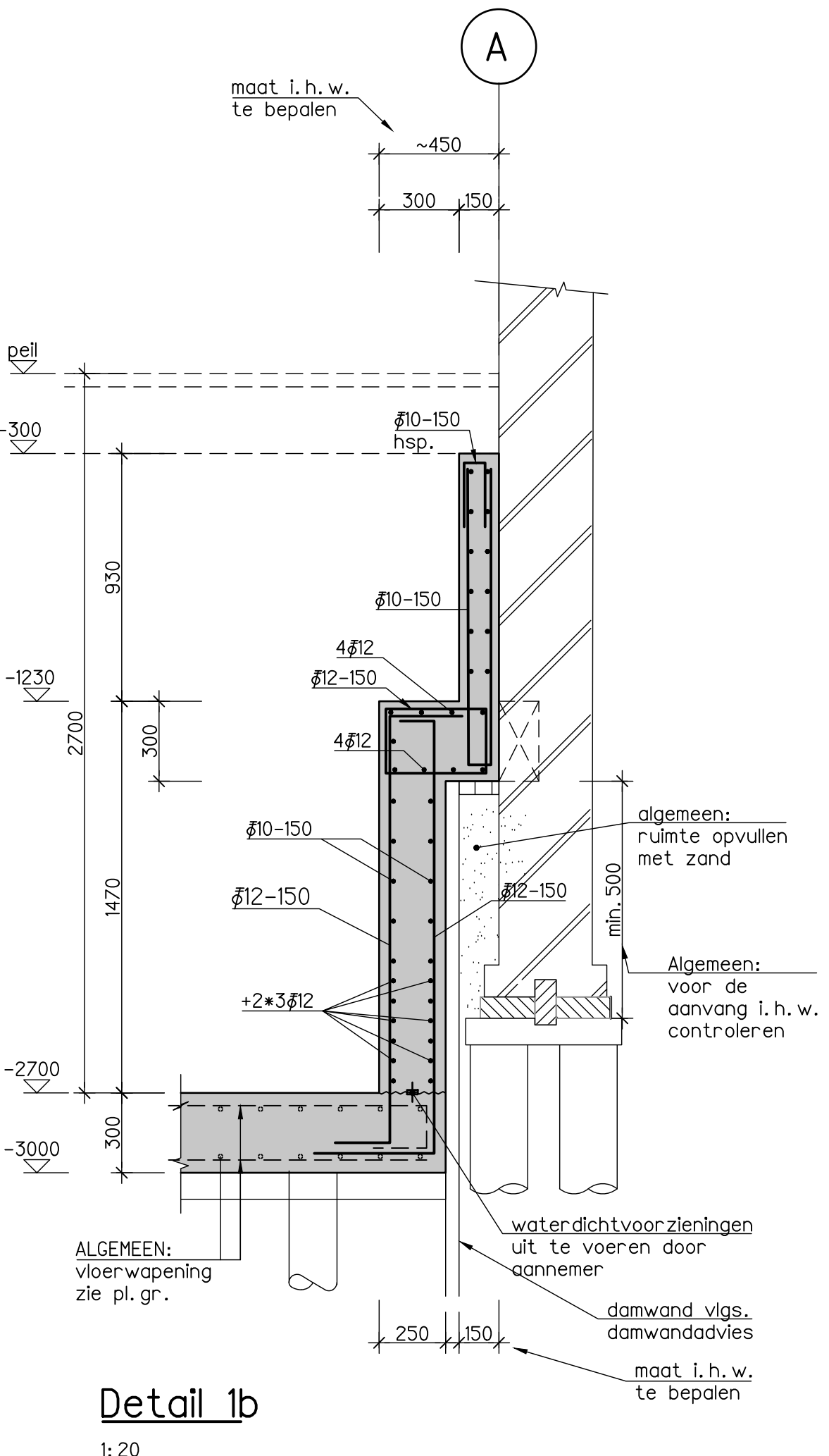
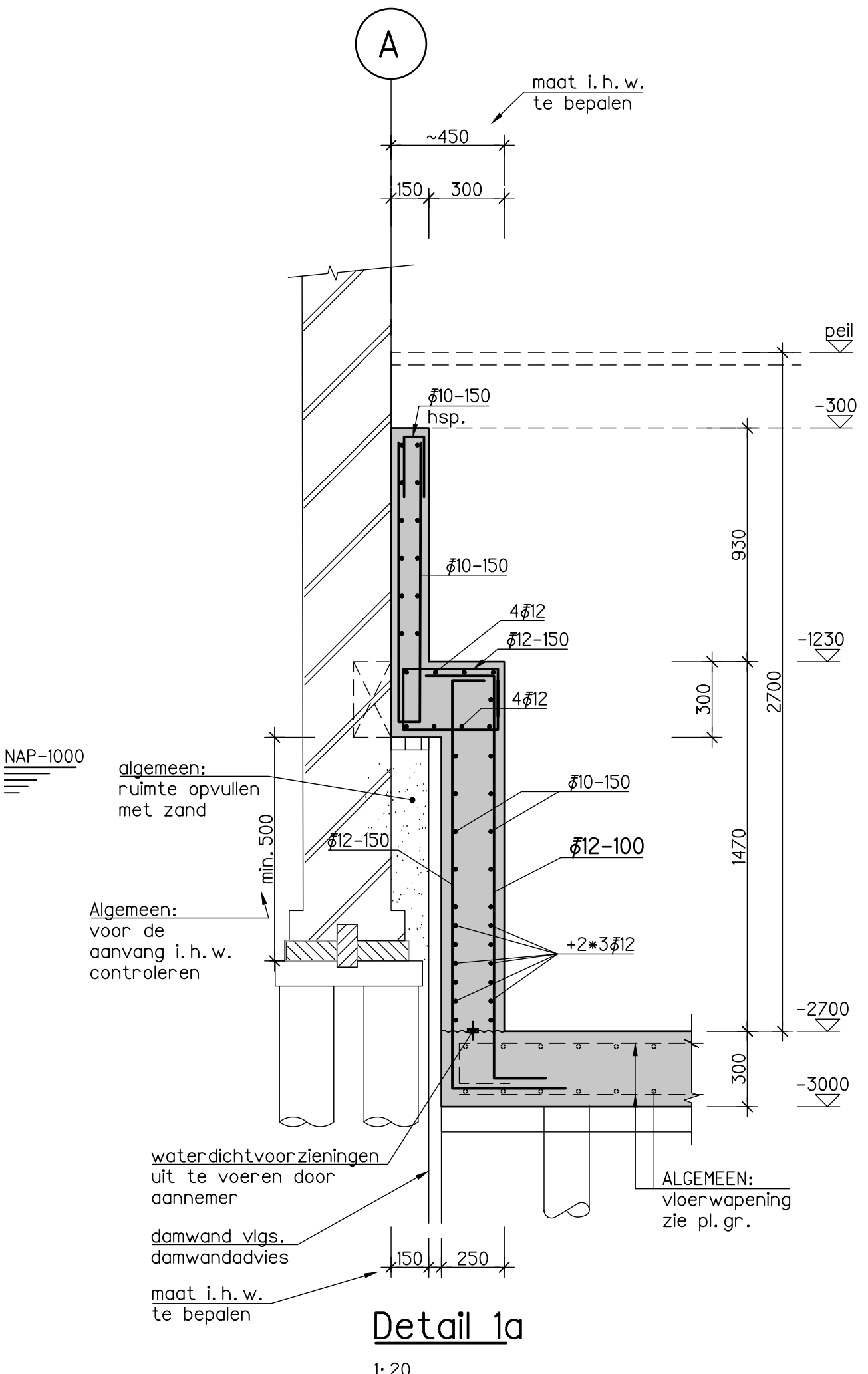
naam

adres

formaat A1
schaal 1:50

getekend door BDU
fase uitv. ger. ontwerp

opgemaakt	gezien	gezien
BDU	RSC	RSC



Renvooi:

- Voor plattegrond en renvooi zie tekening U0-1101.
- Alle maten in het werk controleren!



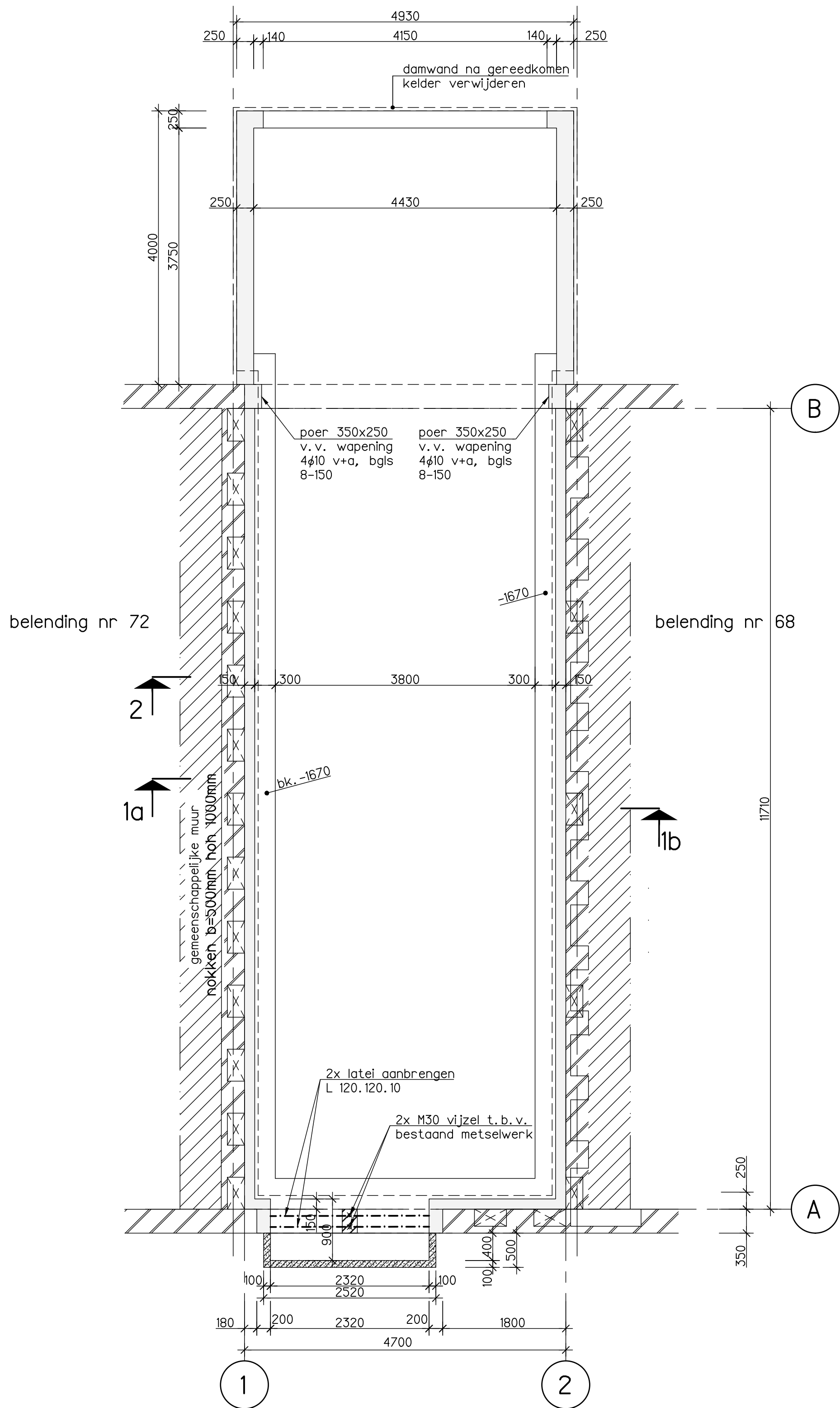
your personal creators

TEKENING UO-1102

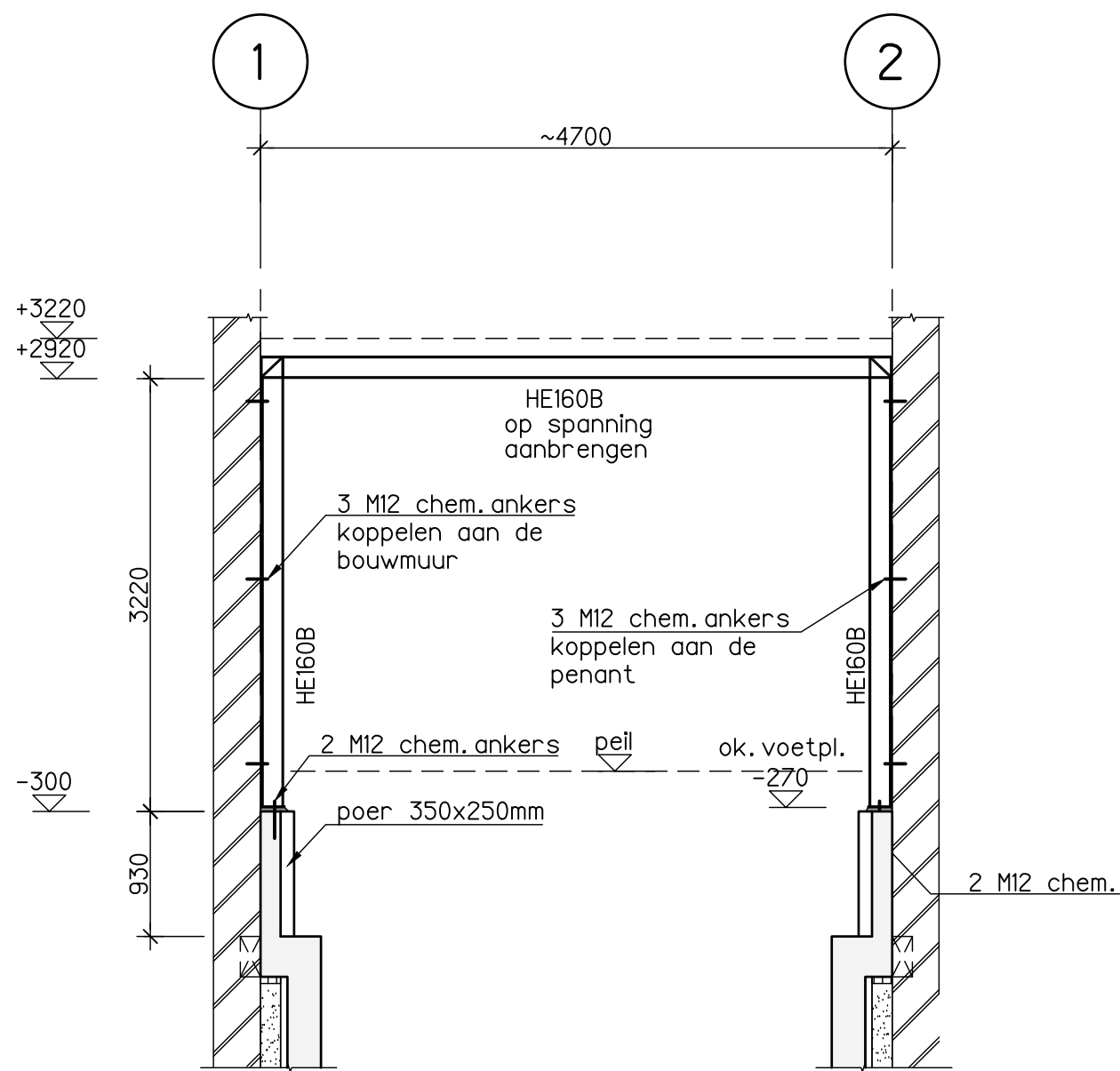
Details

projectnummer	19619	datum tekening	24-05-2019
project	Nieuwe fundering Derde Oosterparkstraat 70	status	definitief
		wijziging	/
		formaat	A1
		schaal	1:20
naam		getekend door	BDU
adres		fase	uitv. ger. ontwerp

opdrachtgever		opgemaakt	gezien	gezien
		BDU	RSC	RSC



Bovenzijde betonwand / (nokhoogte)
1: 50



Staal aanzicht A (as B)
1: 50

Renvooi:

Algemeen:

Van toepassing zijnde belastingen:

- NEN-EN 1990: Eurocode: Grondslagen van het constructief ontwerp.
- NEN-EN 1990/NB: Nationale bijlage.
- NEN-EN 1991: Eurocode 1: Belastingen op constructies.
- NEN-EN 1991/NB: Nationale bijlage.
- Voor (aanvullende) belastinggegevens zie berekening 18384A-BR-001.

Pell:

- Pell = 0 = NAP XXX.

- Alle maten in het werk controleren!

Staalconstructies:

Van toepassing zijnde voorschriften, etc.:

- NEN-EN 1993: Eurocode 3: Ontwerp en berekening van staalconstructies
- NEN-EN 1993: Eurocode 3/NB: Nationale Bijlage

Staalqualiteiten (tenzij anders angegeben):

- Staalqualiteit S235JR voor gewalste profielen

Conservering:

- Staalconstructie behandelen volgens projectspecificatie/bestek.

Algemeen:

- Werkplaattekeningen, detailberekeningen en detailtekeningen moeten ter goedkeuring worden ingediend bij de hoofdconstructeur.
- Bij de opgegeven peilmaten is een eventuele zeeg niet inbegrepen.
- Indien noodzakelijk tijdelijke montageverbanden aanbrengen.
- Voor bouwkundig staal: zie tekeningen architect/ bouwkundige tekeningen.

Boutverbindingen, ankers:

- Bouten : kwaliteit 8.8
- Ankers : kwaliteit 4.6

Gelaste verbindingen:

- Volgens NEN-EN 1993 : Eurocode 3
- Alle lassen moeten "doorgaand" en "rondom" worden aangebracht (ter voorkoming van spleetcorrosie)
- Min. lasafmeting: $a \geq \frac{1}{2}t$ (t = plaatdikte) met een minimum van a=4mm



Brandwerendheid:

- Brandwerendheid staalconstructie volgens project-specificatie/bestek.
- Met beton gevulde buizen moeten aan beide zijden van ontspanningsgaten worden voorzien (minimaal 2 gaten ø12mm)

Cementgebonden gietmortel:

- Aanbrengen volgens richtlijnen/voorschriften leverancier.
- Voetplaten kolommen ondergieten met krimparme mortel: klasse K70, milieuklasse XA2.
- Ankers aangieten met krimparme mortel, type ter goedkeuring van de hoofdconstructeur.

Houtconstructies:

Van toepassing zijnde voorschriften:

- NEN-EN 1995: Eurocode 5: Ontwerp en berekening van houtconstructies
- NEN-EN 1995: Eurocode 5/NB: Nationale Bijlage

Houtkwaliteit:

- Gezaagd hout: C24

EversPartners
your personal creators



TEKENING UO-1103

Constructieve staalvoorzieningen

projectnummer 19169
project Nieuwe fundering Derde Oosterparkstraat 70

Amsterdam

opdrachtgever

datum tekening 24-05-2019
status definitief
wijziging /

naam

adres

formaat

schaal

A1

1:50

getekend door BDU
fase uitv. ger. ontwerp

opgemaakt	gezien	gezien
BDU	RSC	RSC