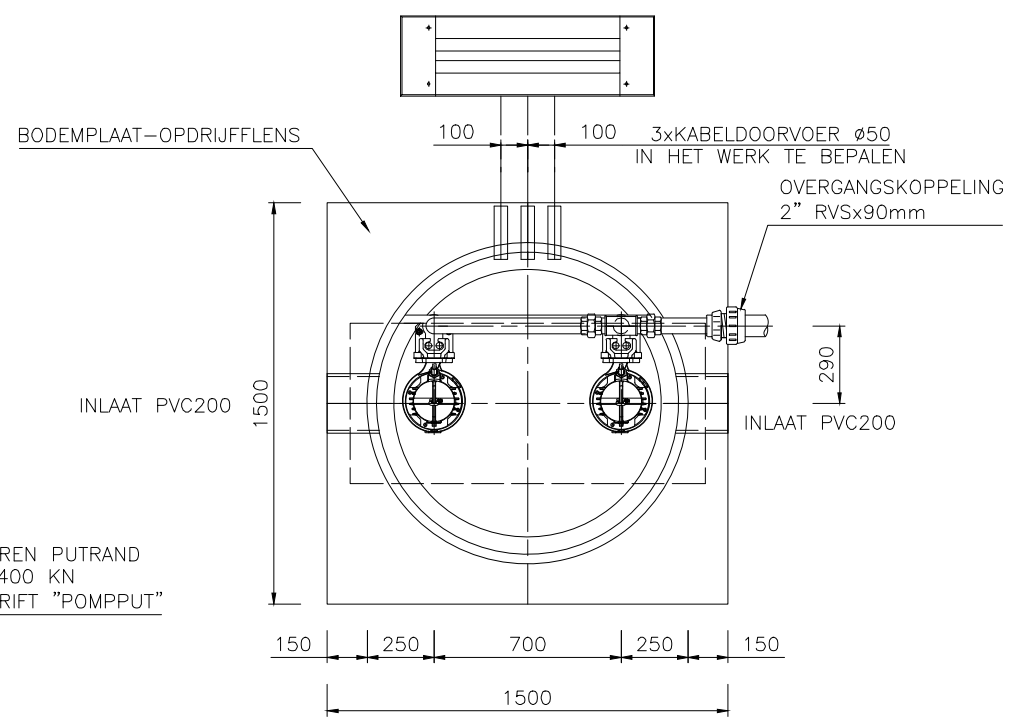
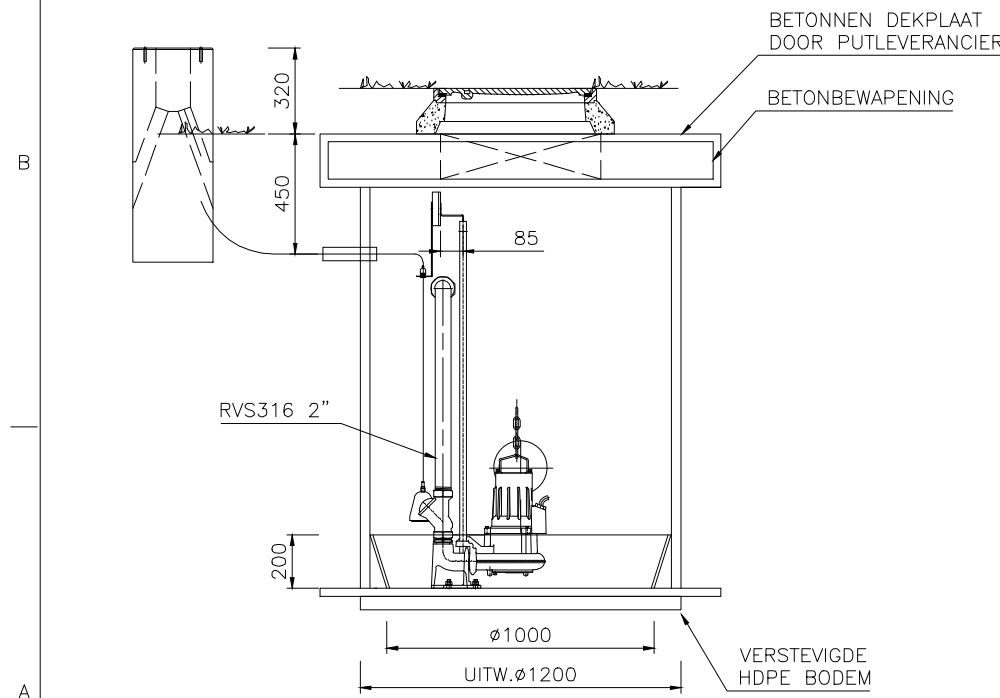


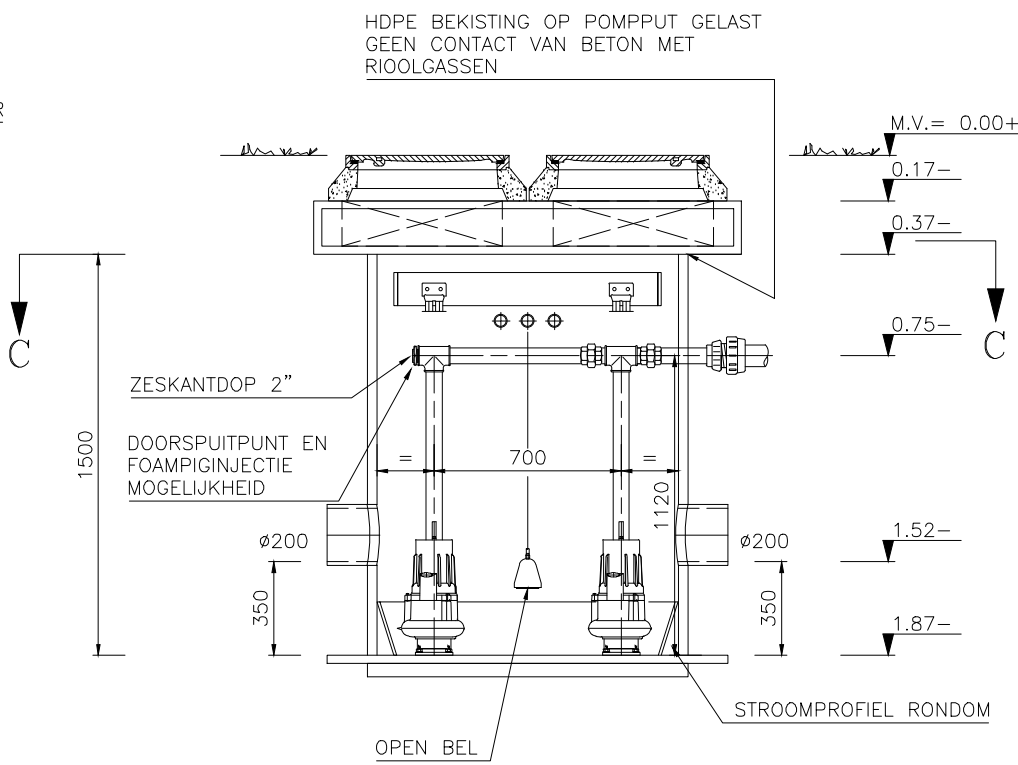
BOVENAANZICHT



DOORSNEDE C-C




DOORSNEDE A-A



DOORSNEDE B-B

\* T.B.V. EEN JUISTE OPENBELMETING DE KABELDOORVOER/KABEL IN EEN VLOEIENDE LIJN LEGGEN.  
\* OPEN BEL 25cm VANAF VLOER MONTEREN.

OPMERKING

D			
C			
B			
A	29-01-2013	MBe	ONTWERP
Wijz.	Datum	Get.	Omschrijving
Opdrachtgever: GEMEENTE TEYLINGEN RAADHUISPLEIN 1 2215 MA VOORHOUT			
Werk:  SASSENHEIM MC DONALDS DUBBEL PE GEMAAL			
Onderdeel: 2x CP3057HT, WAAIER 262 (RVS) 1,7 kW		Schaal: 1:20	
		Datum: 25-01-2013	
		Getekend: MBe	
		Projectleider: B. de Vries	
		Gecontroleerd:	
<div> Xylem Water Solutions Nederland B.V. Postbus 1126, 3300 BC Dordrecht Tel. (078) 654 84 00, Fax. (078) 651 09 36 <a href="http://www.xylemwatersolutions.com/nl">www.xylemwatersolutions.com/nl</a></div>		Werknr.: SASSEN18	
		File: SASSEN18-M01	
		Blad: 01 van 01	
		Wijz.: A	