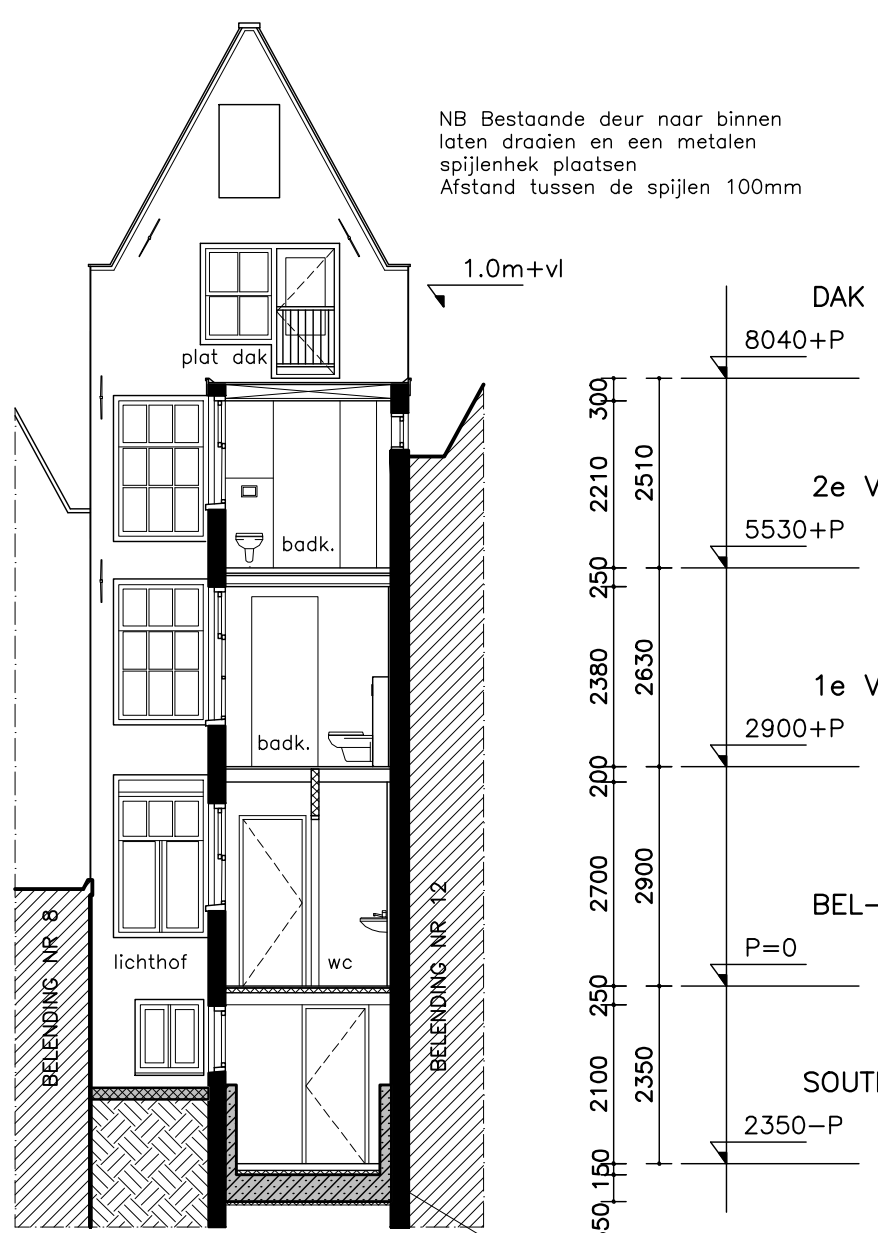
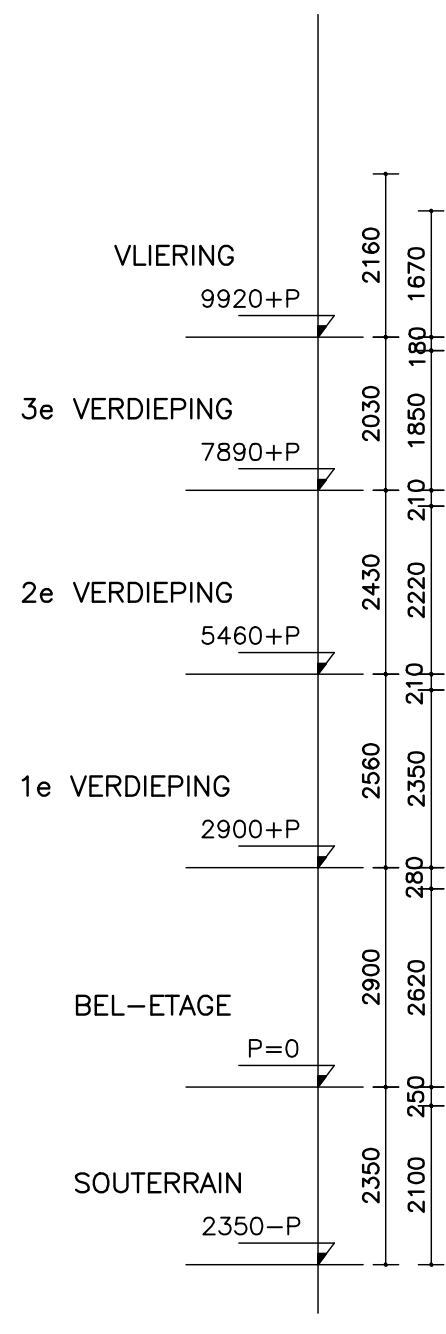


VOORGEVEL

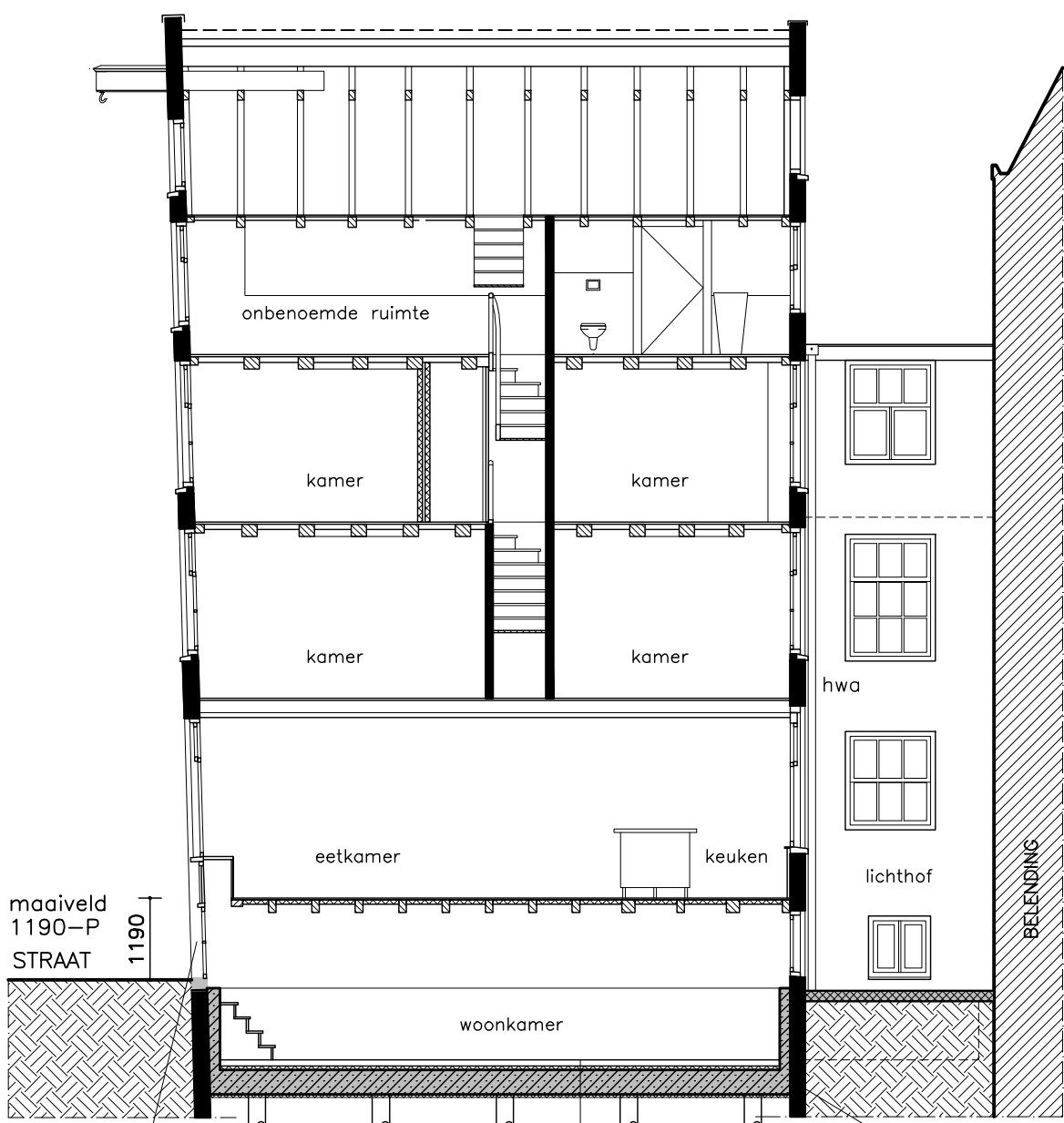


ACHTERGEVEL  
DOORSNEDE C-C

60 mm Styrophor  
bodemafluiters  
pulpalen vlgs opgave constructeur



SOUTERRAIN



1e VERDIEPING

2e VERDIEPING

60 mm Styrophor  
bodemafluiters  
pulpalen vlgs opgave constructeur

60 mm Styrophor  
bodemafluiters  
pulpalen vlgs opgave constructeur

60 mm Styrophor  
bodemafluiters  
pulpalen vlgs opgave constructeur

60 mm Styrophor  
bodemafluiters  
pulpalen vlgs opgave constructeur

60 mm Styrophor  
bodemafluiters  
pulpalen vlgs opgave constructeur

60 mm Styrophor  
bodemafluiters  
pulpalen vlgs opgave constructeur

60 mm Styrophor  
bodemafluiters  
pulpalen vlgs opgave constructeur

60 mm Styrophor  
bodemafluiters  
pulpalen vlgs opgave constructeur

60 mm Styrophor  
bodemafluiters  
pulpalen vlgs opgave constructeur

60 mm Styrophor  
bodemafluiters  
pulpalen vlgs opgave constructeur

60 mm Styrophor  
bodemafluiters  
pulpalen vlgs opgave constructeur

60 mm Styrophor  
bodemafluiters  
pulpalen vlgs opgave constructeur

60 mm Styrophor  
bodemafluiters  
pulpalen vlgs opgave constructeur

60 mm Styrophor  
bodemafluiters  
pulpalen vlgs opgave constructeur

60 mm Styrophor  
bodemafluiters  
pulpalen vlgs opgave constructeur

60 mm Styrophor  
bodemafluiters  
pulpalen vlgs opgave constructeur

60 mm Styrophor  
bodemafluiters  
pulpalen vlgs opgave constructeur

60 mm Styrophor  
bodemafluiters  
pulpalen vlgs opgave constructeur

60 mm Styrophor  
bodemafluiters  
pulpalen vlgs opgave constructeur

60 mm Styrophor  
bodemafluiters  
pulpalen vlgs opgave constructeur

60 mm Styrophor  
bodemafluiters  
pulpalen vlgs opgave constructeur

60 mm Styrophor  
bodemafluiters  
pulpalen vlgs opgave constructeur

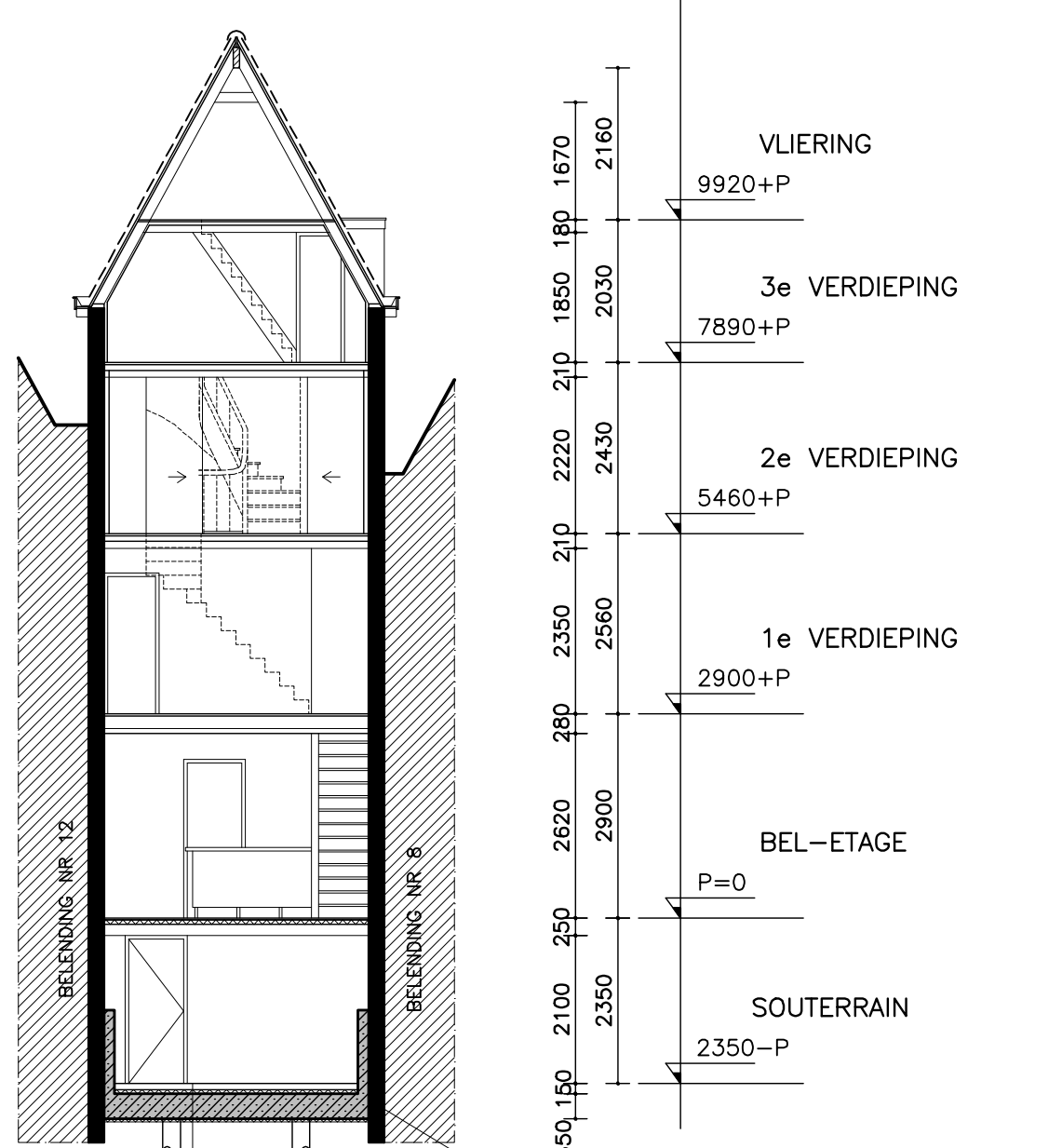
60 mm Styrophor  
bodemafluiters  
pulpalen vlgs opgave constructeur

60 mm Styrophor  
bodemafluiters  
pulpalen vlgs opgave constructeur

60 mm Styrophor  
bodemafluiters  
pulpalen vlgs opgave constructeur

60 mm Styrophor  
bodemafluiters  
pulpalen vlgs opgave constructeur

60 mm Styrophor  
bodemafluiters  
pulpalen vlgs opgave constructeur



2e VERDIEPING

60 mm Styrophor  
bodemafluiters  
pulpalen vlgs opgave constructeur

60 mm Styrophor  
bodemafluiters  
pulpalen vlgs opgave constructeur

60 mm Styrophor  
bodemafluiters  
pulpalen vlgs opgave constructeur

60 mm Styrophor  
bodemafluiters  
pulpalen vlgs opgave constructeur

60 mm Styrophor  
bodemafluiters  
pulpalen vlgs opgave constructeur

60 mm Styrophor  
bodemafluiters  
pulpalen vlgs opgave constructeur

60 mm Styrophor  
bodemafluiters  
pulpalen vlgs opgave constructeur

60 mm Styrophor  
bodemafluiters  
pulpalen vlgs opgave constructeur

60 mm Styrophor  
bodemafluiters  
pulpalen vlgs opgave constructeur

60 mm Styrophor  
bodemafluiters  
pulpalen vlgs opgave constructeur

60 mm Styrophor  
bodemafluiters  
pulpalen vlgs opgave constructeur

60 mm Styrophor  
bodemafluiters  
pulpalen vlgs opgave constructeur

60 mm Styrophor  
bodemafluiters  
pulpalen vlgs opgave constructeur

60 mm Styrophor  
bodemafluiters  
pulpalen vlgs opgave constructeur

60 mm Styrophor  
bodemafluiters  
pulpalen vlgs opgave constructeur

60 mm Styrophor  
bodemafluiters  
pulpalen vlgs opgave constructeur

60 mm Styrophor  
bodemafluiters  
pulpalen vlgs opgave constructeur

60 mm Styrophor  
bodemafluiters  
pulpalen vlgs opgave constructeur

60 mm Styrophor  
bodemafluiters  
pulpalen vlgs opgave constructeur

60 mm Styrophor  
bodemafluiters  
pulpalen vlgs opgave constructeur

60 mm Styrophor  
bodemafluiters  
pulpalen vlgs opgave constructeur

60 mm Styrophor  
bodemafluiters  
pulpalen vlgs opgave constructeur

60 mm Styrophor  
bodemafluiters  
pulpalen vlgs opgave constructeur

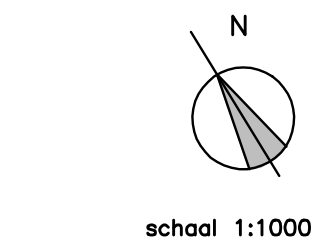
60 mm Styrophor  
bodemafluiters  
pulpalen vlgs opgave constructeur

60 mm Styrophor  
bodemafluiters  
pulpalen vlgs opgave constructeur

60 mm Styrophor  
bodemafluiters  
pulpalen vlgs opgave constructeur

60 mm Styrophor  
bodemafluiters  
pulpalen vlgs opgave constructeur

## SITUATIE



Korsjespoortsteeg 10  
1015 AR Amsterdam  
Sectie M nr. 5585  
Gemeente Amsterdam

## LEGENDA

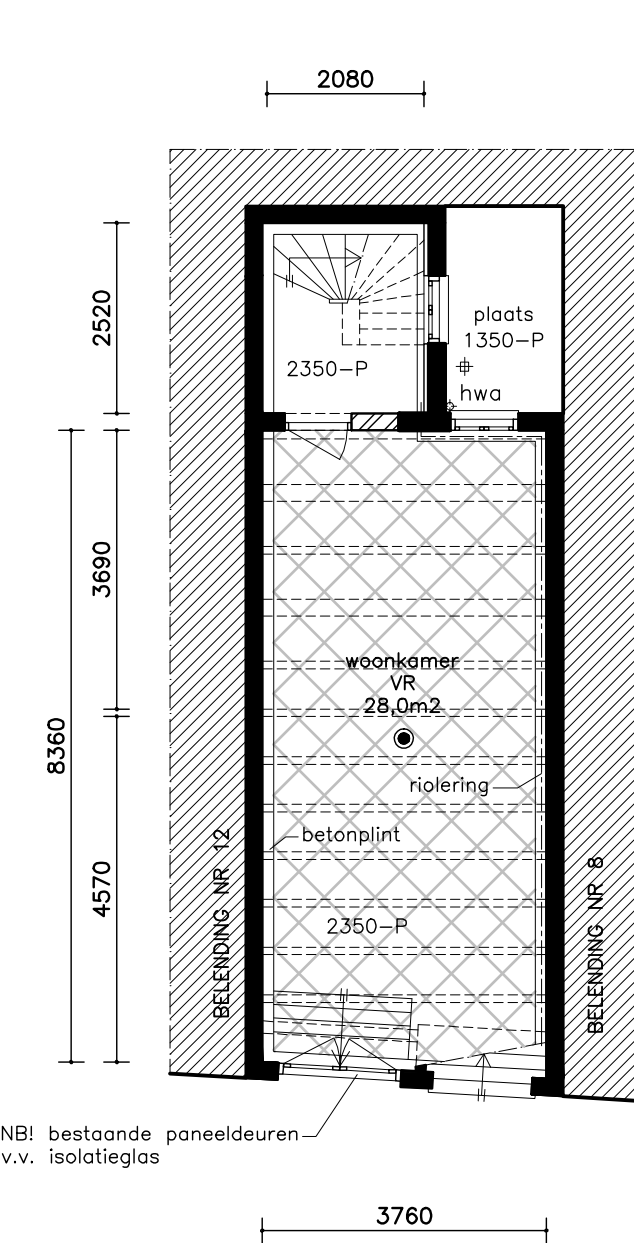
- bestaand metselwerk
- bestaand beton
- gewapend beton
- bestaande houten wanden
- nieuw metselwerk
- lichte scheidingwand (HSB/metalstud)
- isolatie
- mechanische ventilatie
- centrale verwarmingsketel
- hemelwaterafvoer
- standleiding
- WBDO 60 minuten brandwerend conform NEN6068
- WBDO 30 minuten brandwerend conform NEN6068
- 30 minuten brandwerend
- 60 minuten brandwerend
- verkeersruimte
- VR
- verbluifruimte
- rookmelder aangesl. op lichtnet
- meterkast
- k
- put

## ALGEMEEN

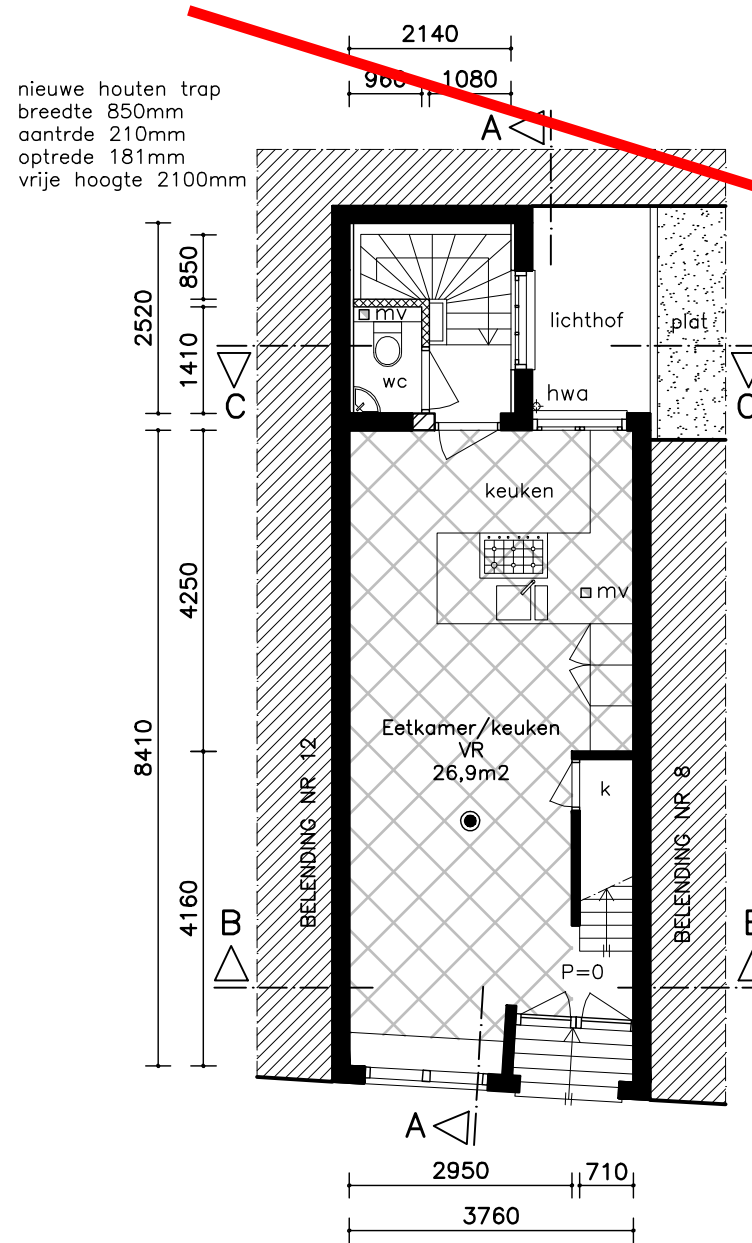
- GEVELS EN DAKEN THERMISCH EN ACOUSTISCH ISOLEREN (WAAR MOGELIJK IVM MONUMENTALE AFTIMMERING) VOLGENS BOUWBESLUIT, KLASSE GOED
- WARMTE WEERSTAND NIEUWE KELDERSLOER ( $R_c=3,5m^2 K/W$ )
- DE TEKENINGEN EN BEREKENINGEN VAN DE DIVERSE CONSTRUCTIE-ONDERDELEN ZULLEN TER GOEDKEURING WORDEN INGEDIEND
- NIEUW-IONISERENDE ROOKMELDERS OP LICHTNET, UITGEVOERD CONFORM NEN2555
- SCHACHTEN & DOORVOERINGEN  $\times 60$  min.
- DE INSTALLATIES VAN GAS, WATER EN ELEKTRA ZULLEN VOLDOEN AAN DE DOOR DE NUTSBEDRIJVEN GESTELDE EISEN
- NIEUWE RIOLERING ZAL NIET ZICHTBAAR WORDEN AANGEBRACHT IN VLOEREN WANDEN EN PLAFONDS
- DE W.B.D.B.O. TUSSEN DE VERSCHILLENDE BRANDCOMPARTIMENTEN  $\times 60$  (NEN6068)
- DE AF TE SLUITEN DEUREN BLIJVEN ONAANGETAST (BRANDWERENDE BEKLEDING KAN ALTIJD WORDEN VERWIJDERD ZONDER SCHADE AAN DE MONUMENTALITEIT)
- VENTILATIE VOLGENS NEN 1087
- KEUKEN  $>21dm^3/s$ , TOILETRUIMTE  $>7dm^3/s$ , BADRUIMTE  $>14dm^3/s$

## TABEL

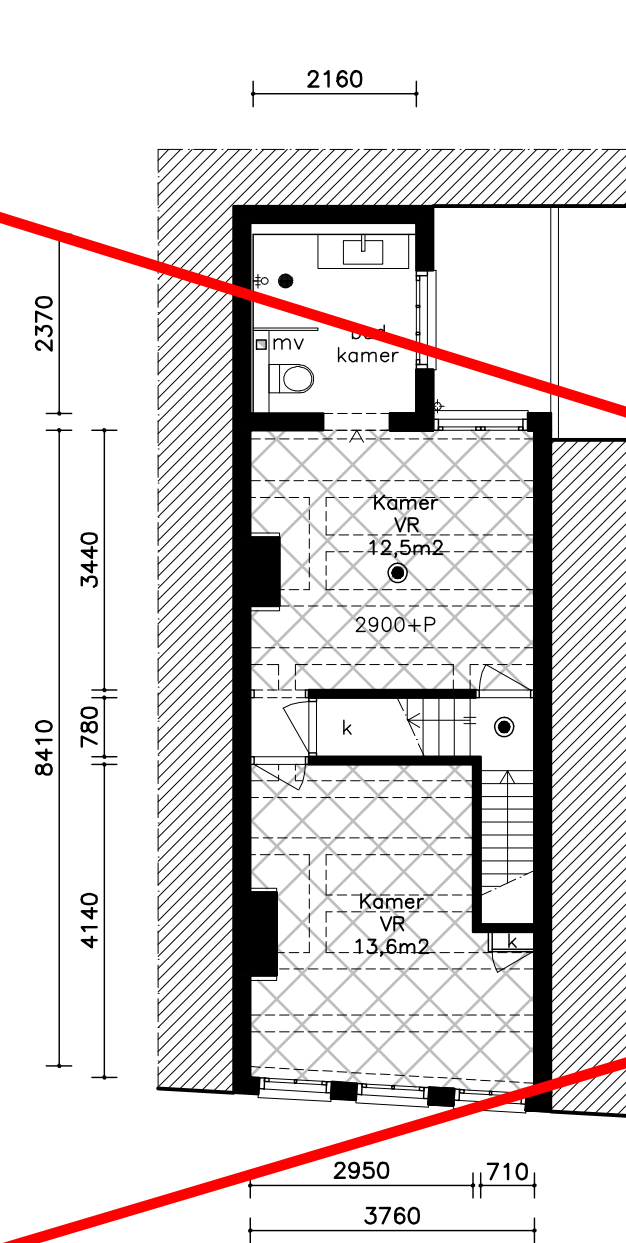
FUNCTIE:	KLASSE	G.B.O.	VERBLUFG. OPPERVLAK
WONEN	nvt	184 m <sup>2</sup>	105,4 m <sup>2</sup> (meer dan 55% GBO)



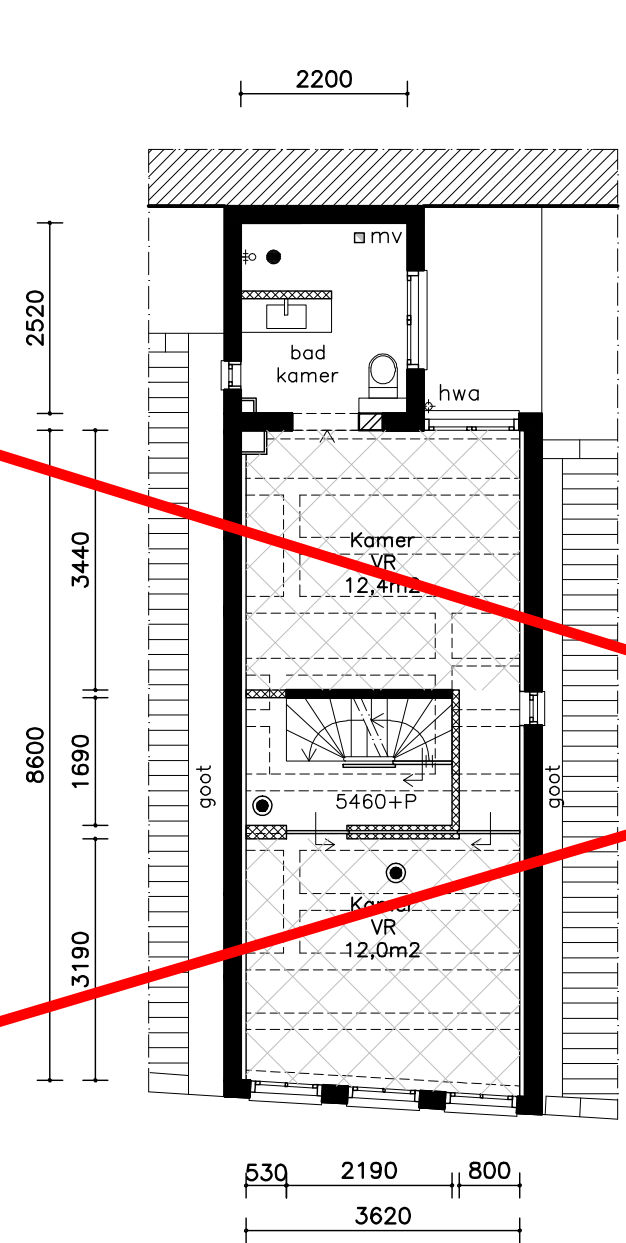
SOUTERRAIN



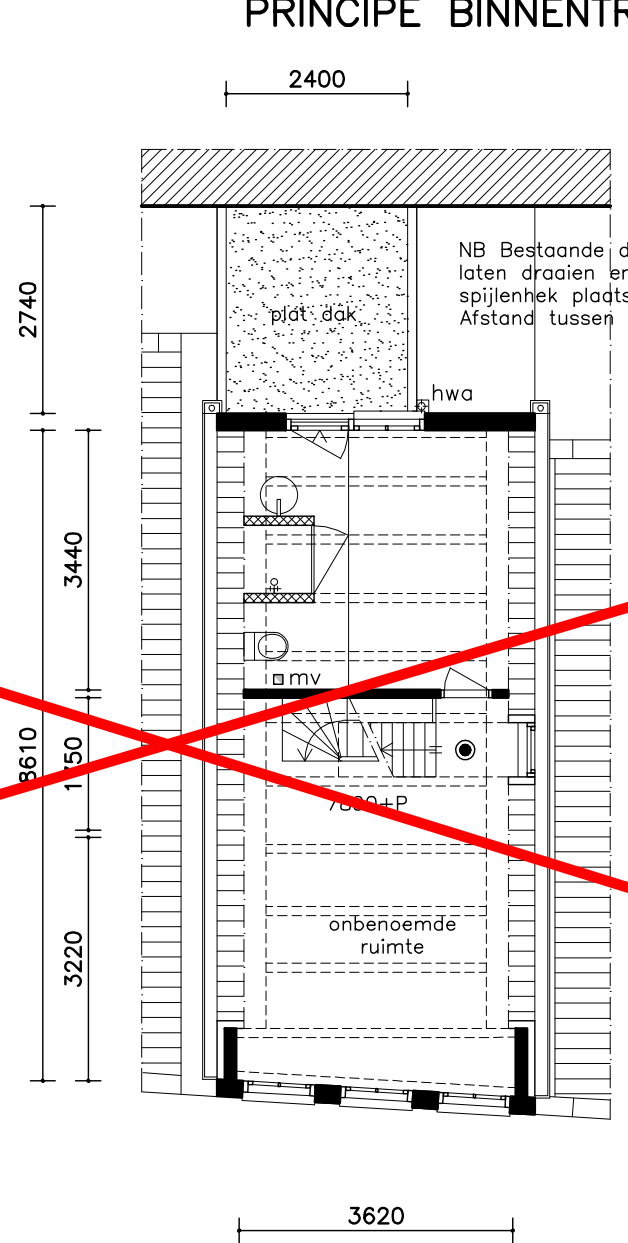
BEL-ETAGE



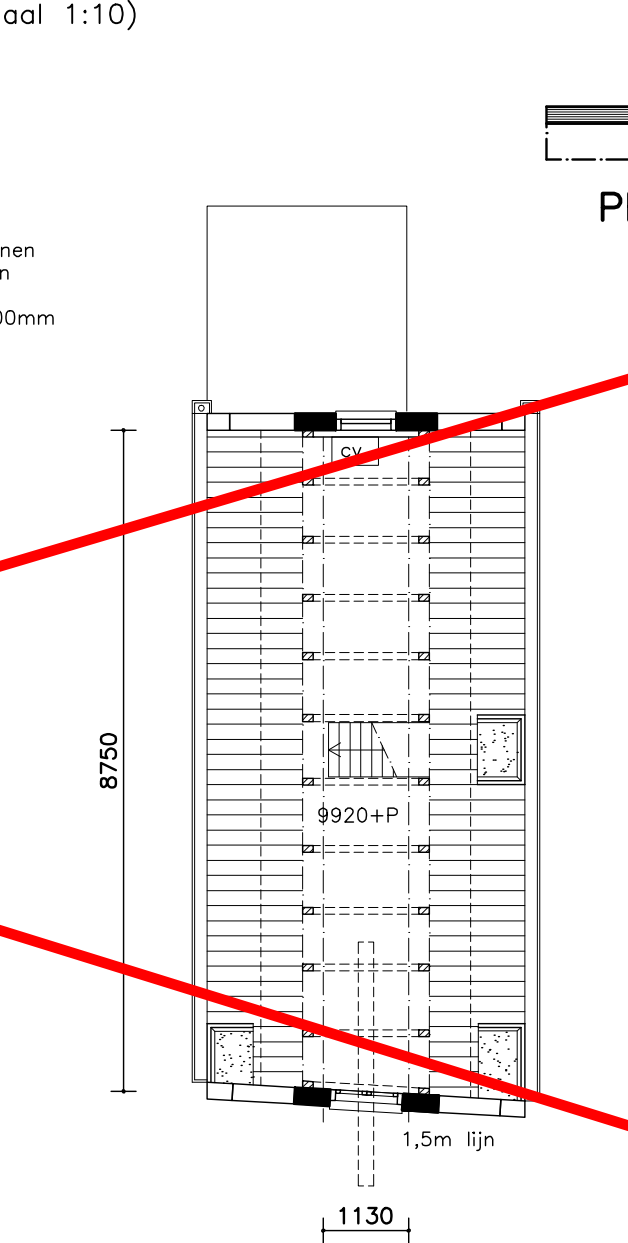
1e VERDIEPING



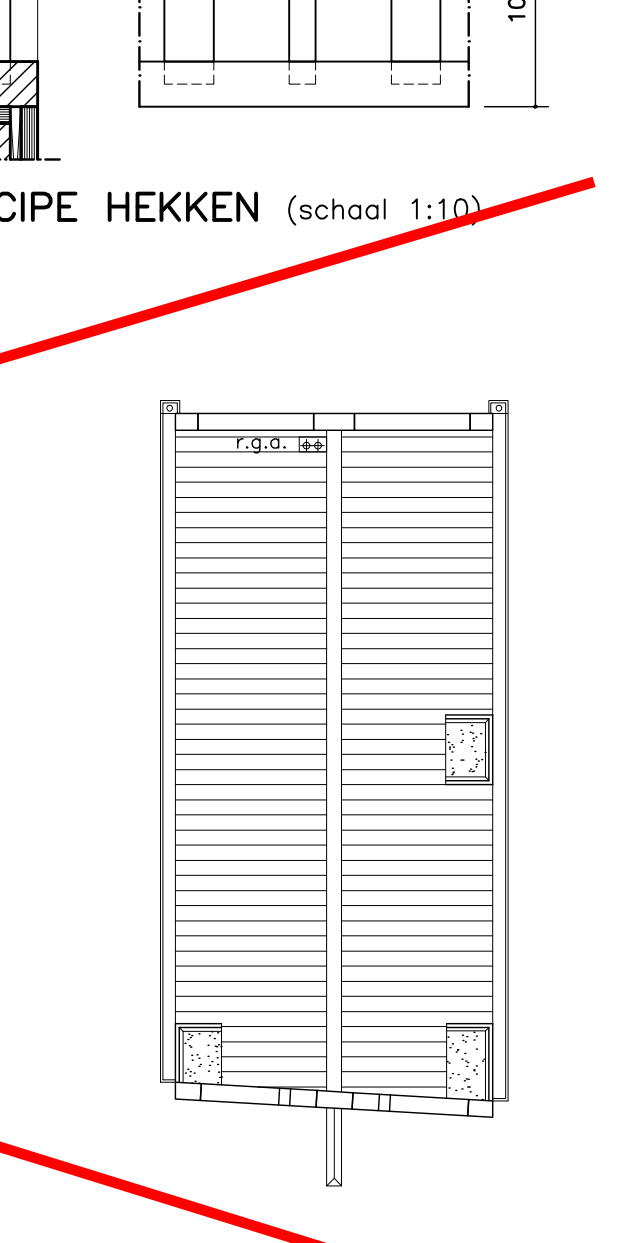
2e VERDIEPING



3e VERDIEPING



VLIERING



DAKAANZICHT

P

KORSJESPOORTSTEEG 10  
NIEUWE TOESTAND

OPDRACHTGEVER:  
PRINS PROJECTEN  
T:020-4203114 F:020-6222144

school: 1:100  
datum: 26-07-2018  
gewijzigd: 07-09-2018  
20-09-2018  
09-10-2018  
20-12-2018

formaat: 920x480  
nummer: KS10

AMSTERDAM  
E-MAIL: info@prinsprojecten.nl

blad:  
OV-02