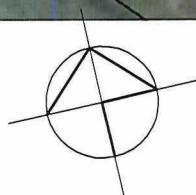




Situatie

schaal 1:1000
Amsteldijk zuid 201
1188 VP Amstelveen

Amstelveen K 544



peil nieuw te bouwen woning
1,75m-bovenkant weg = 1,60m-NAP

peil bestaande woning
0,65m-bovenkant weg = 0,5m-NAP

Renvooi

symbool	betekenis
	warmtepomp
	wasmachine en wasdroger
	kooktoestel
	meterkast
	rookmelder (op het elektriciteitsnet)
	warmterugwinunit ventilatiesysteem
	aanzuigpunt warmterugwinventilatiesysteem
	uitblaaspunt warmterugwinventilatiesysteem
	plaats en aantal in overleg met installateur

Inbraakwerendheid van de gevelopeningen
Weerstandklasse 2 volgens de NEN 5096

Badkamers en toiletten voorzien van vloer- en wandtegels tot tegen het plafond

Ventilatie:

Toevoer:

- verblijfsruimte min. $0,7 \text{ dm}^3/\text{s} / \text{m}^2$
- verblijfsgebied min. $0,9 \text{ dm}^3/\text{s} / \text{m}^2$

Afvoer:

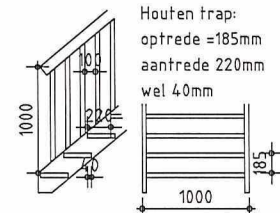
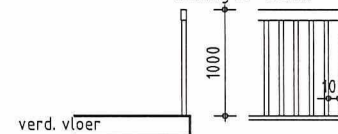
- verblijfsruimte met kooktoestel min. $21 \text{ dm}^3/\text{s}$
- badruimte $14 \text{ dm}^3/\text{s}$
- toiletruimte $7 \text{ dm}^3/\text{s}$

Alle kozijnen met beglazing onder de 80cm boven vloerniveau uitvoeren met gelaagd veiligheidsglas

Totaal

Bebouwd oppervlak	139 m ²	
BVO	335 m ²	
Inhoud	986 m ³	
kelder	83,4 m ²	6,4 m ²
begane grond	113,7 m ²	57,8 m ²
Verdieping	<u>67,7 m²</u> +	<u>44,5 m²</u> +
Totaal	264,8 m ²	108,7 m ²

videhek h=1000mm
balusters 40x40 h.o.h. 140mm
leuning 50x100mm



trapbomen en traptreden d=38mm

Kleuren en materialen

Onderdeel	materiaal	Kleur
gevel	metseiswerk	donker
entree	zink	zink
kozijnen	kunststof/aluminium	antraciet
ramen en deuren	kunststof/aluminium	antraciet
voordeur	sandwich houten deur (geïsoleerd)	blank gelakt
boeideel	aluminium zetwerk	wit
goten	aluminium geïsoleerde goot	wit
balkonhekken	gemoffeld metaal	antraciet
dakbedekking	vlakke keramische pan	antraciet/zwart
kader dakkapel/entree	zink / zinklook	zink

opdrachtgever :

Heyermanslaan 27
1422 GT IJlthoorn

onderdeel :

Definitief ontwerp
Amsteldijk zuid 201

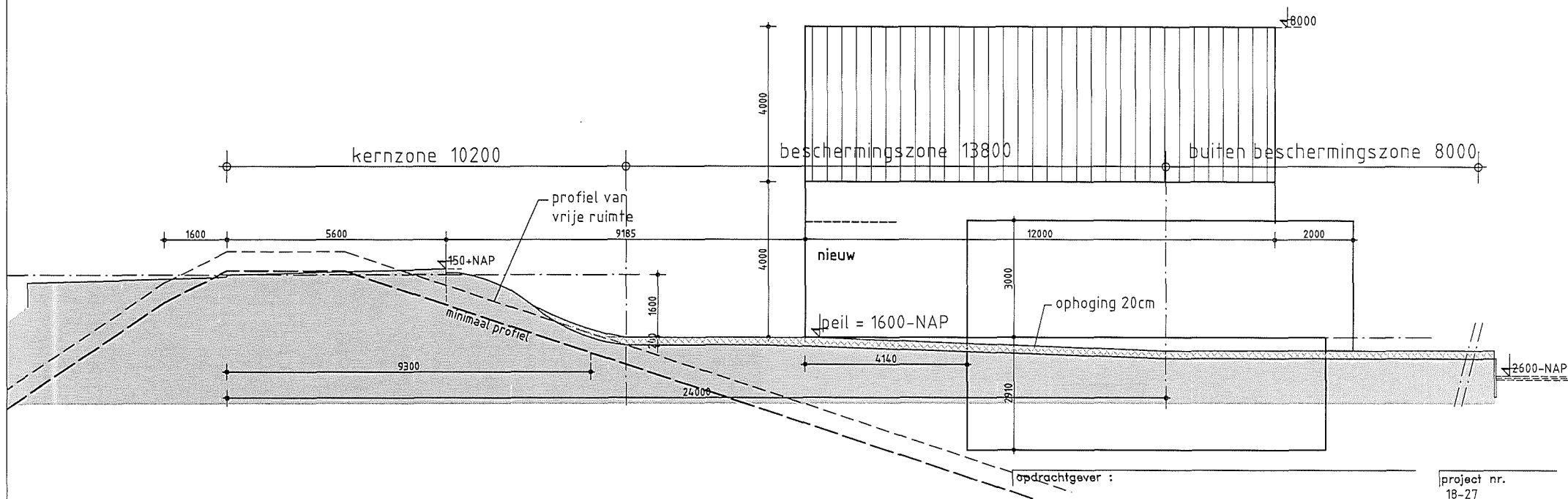
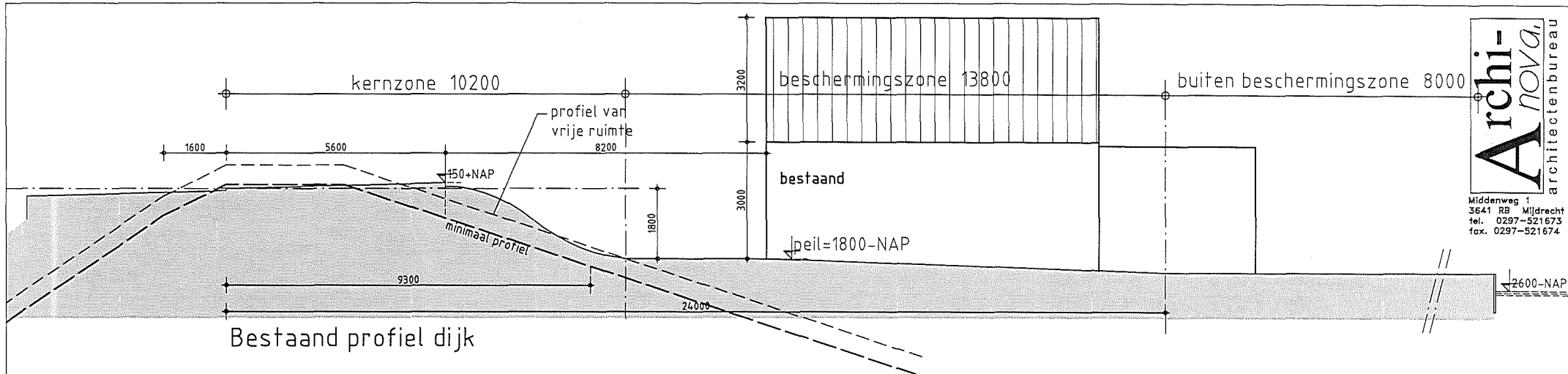
project nr.
18-27

datum
13-03-2019

schaal
1:100

blad

DO.1



Heyermanslaan 27
1422 GT Uithoorn

Definitief ontwerp
Amsteldijk zuid 201

project nr.
18-27

datum
13-03-2019

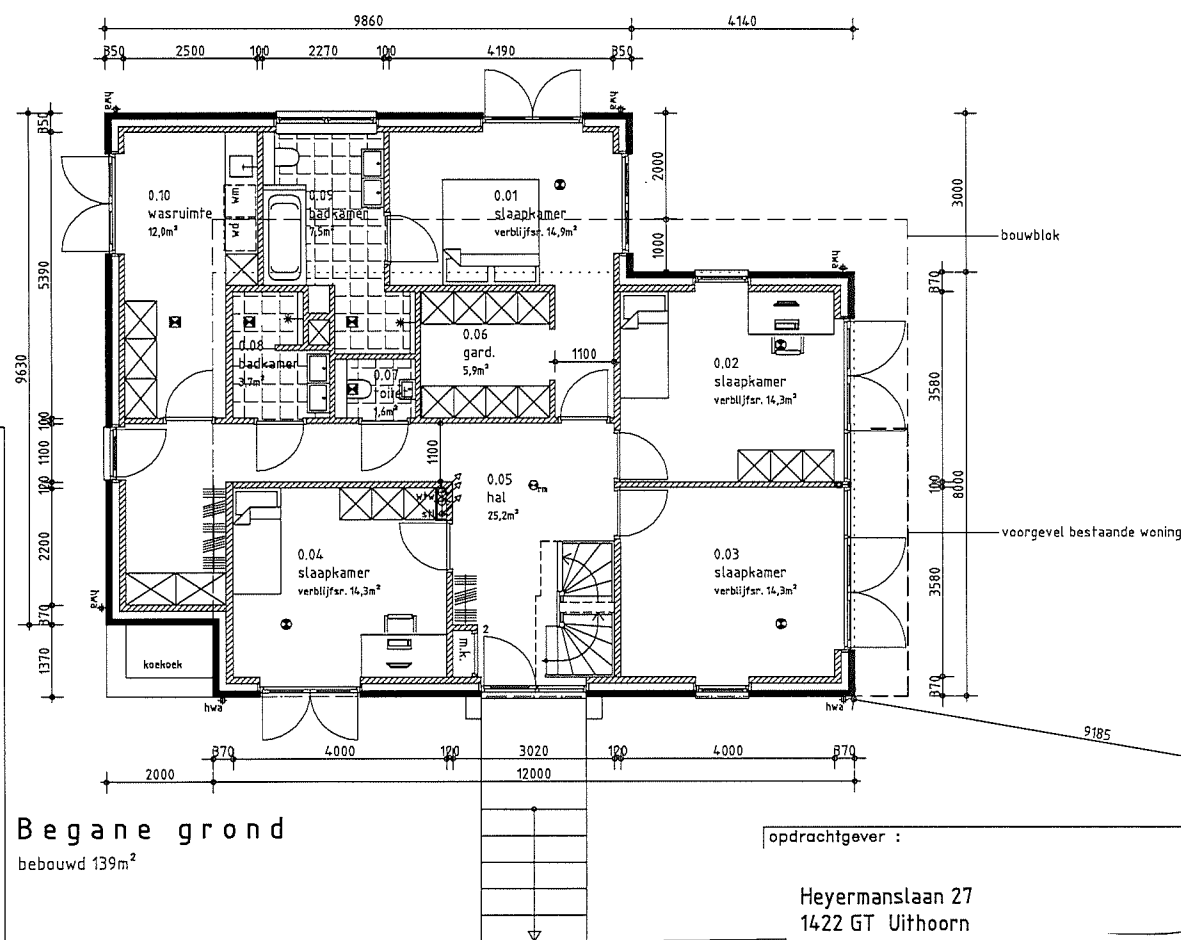
schaal
1:100

blad

DO.2a

Archi-
nova
architectenbureau

Middenweg 1
3641 RB Mijdrecht
tel. 0297-521673
fax. 0297-521674



Begane grond
bebouwd 139m²

opdrachtgever :

Heyermanslaan 27
1422 GT Uithoorn

onderdeel :

Voorlopig ontwerp
Amsteldijk zuid 201

project nr.

18-27

datum

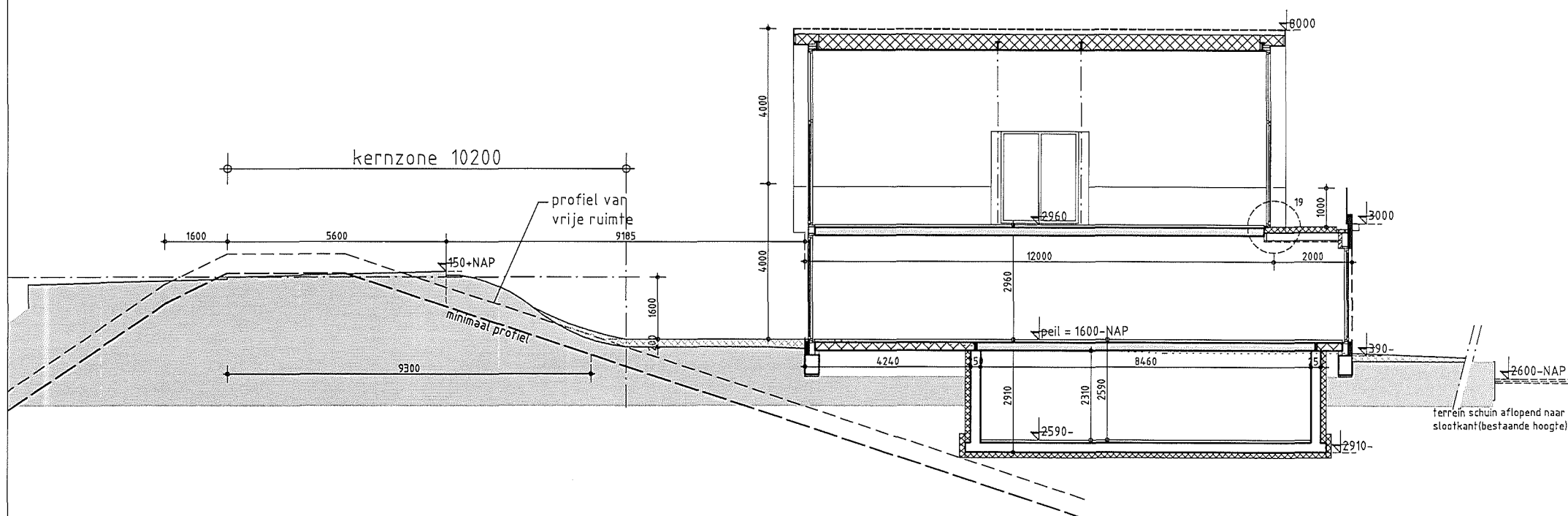
13-03-2019

schaal

1:100

blad

DO.3



opdrachtgever :

Heyermanslaan 27
1122 GT IJlhoorn

onderdeel :

Definitief ontwerp
Amsteldijk zuid 201

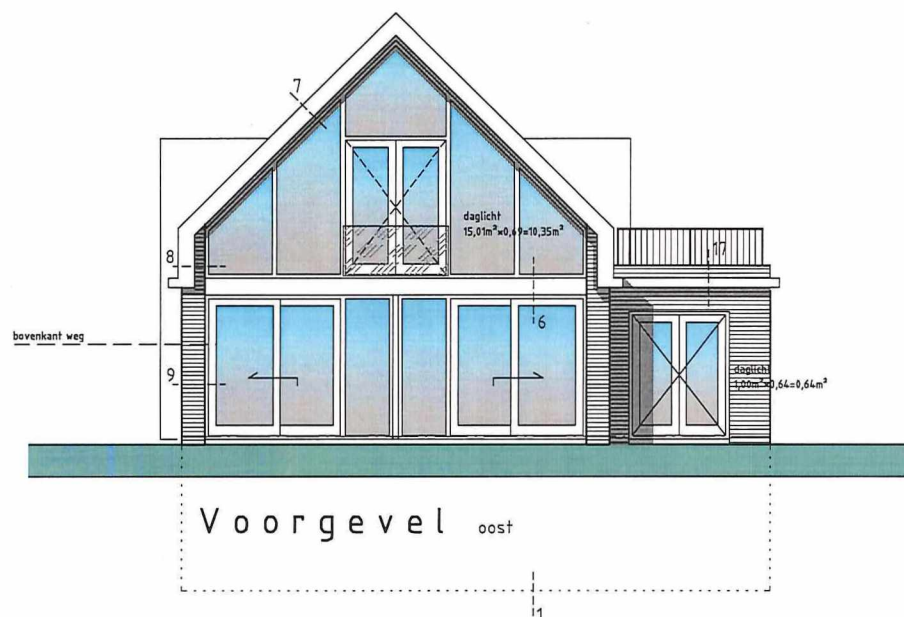
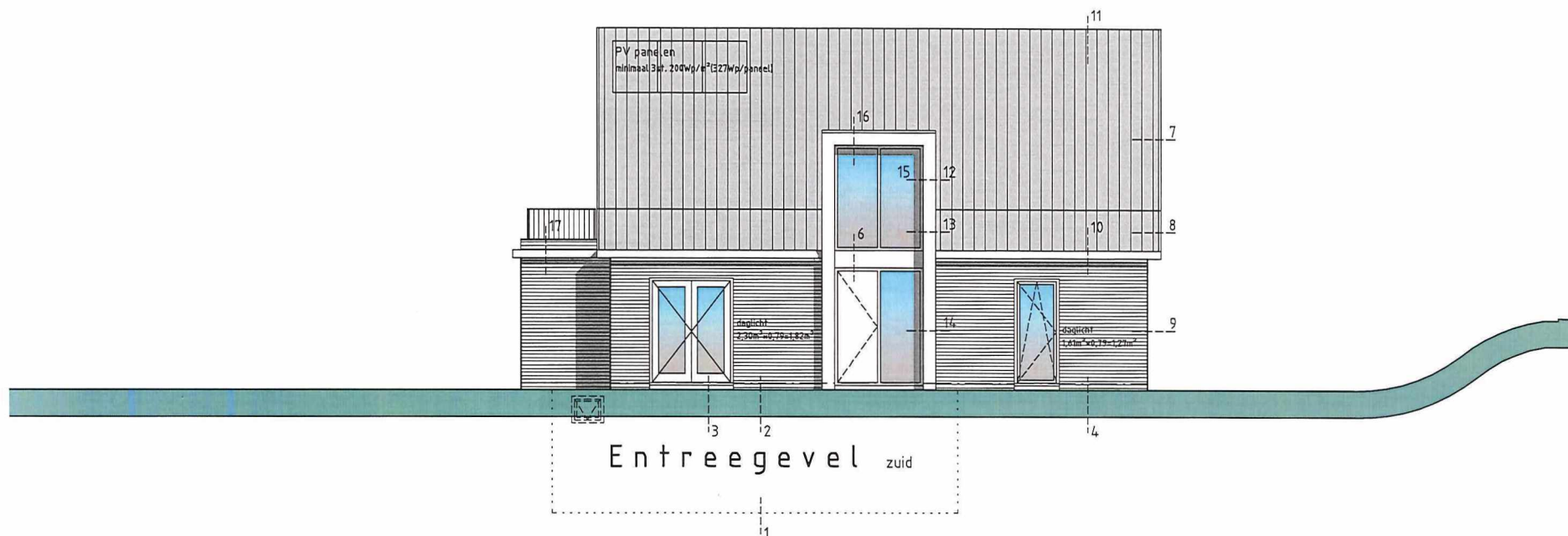
project nr.
18-27

datum
13-03-2019

schaal
1:100

blad

DO.2b



Alle kozijnen met beglazing onder de 80cm boven vloerniveau uitvoeren met gelaagd veiligheidsglas

opdrachtgever :

Heyermanslaan 27
1422 ET Uithoorn

onderdeel :

Definitief ontwerp uitvoering
Amsteldijk zuid 201

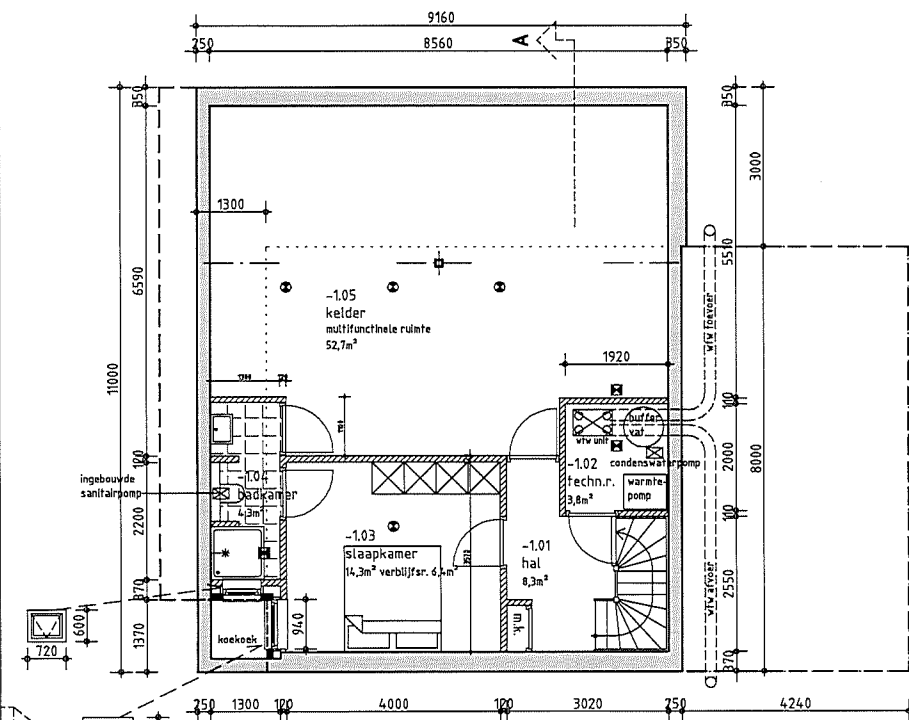
project nr.
18-27

datum
13-03-2019

schaal
1:100

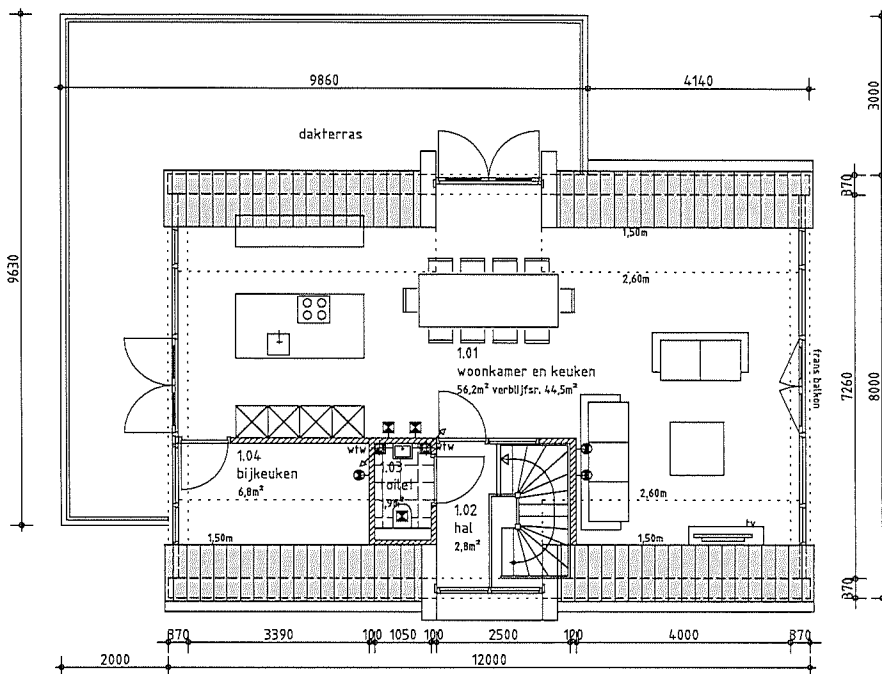
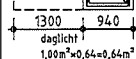
blad

DO.5



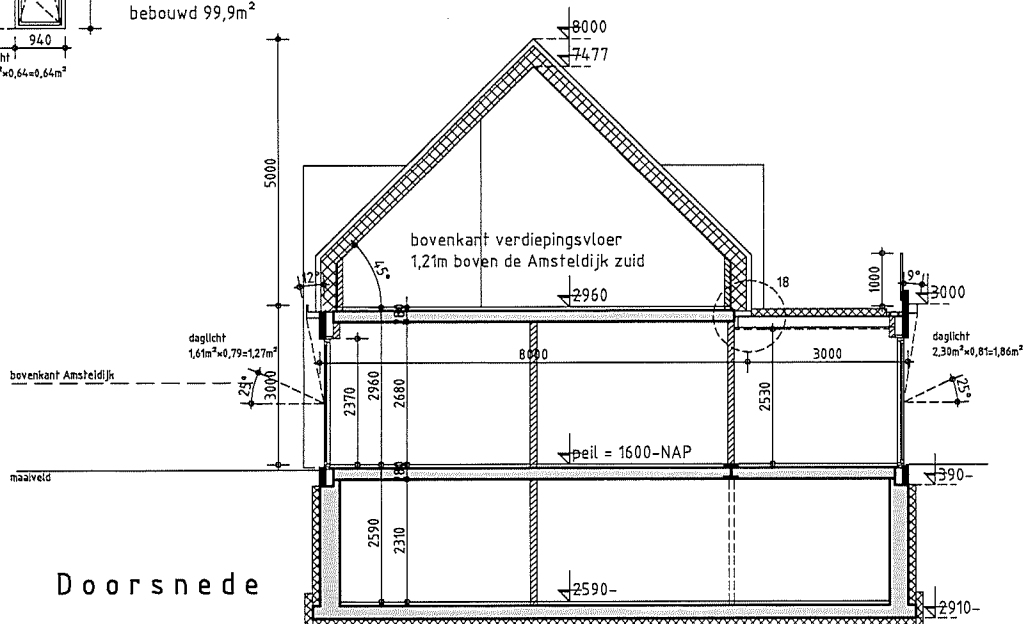
Kelder

bebouwd 99,9m²



Verdieping

bebouwd 96m²



Doorsnede

opdrachtgever :

Heyermanslaan 27
1422 GT Uithoorn

onderdeel :

Voorlopig ontwerp
Amsteldijk zuid 201

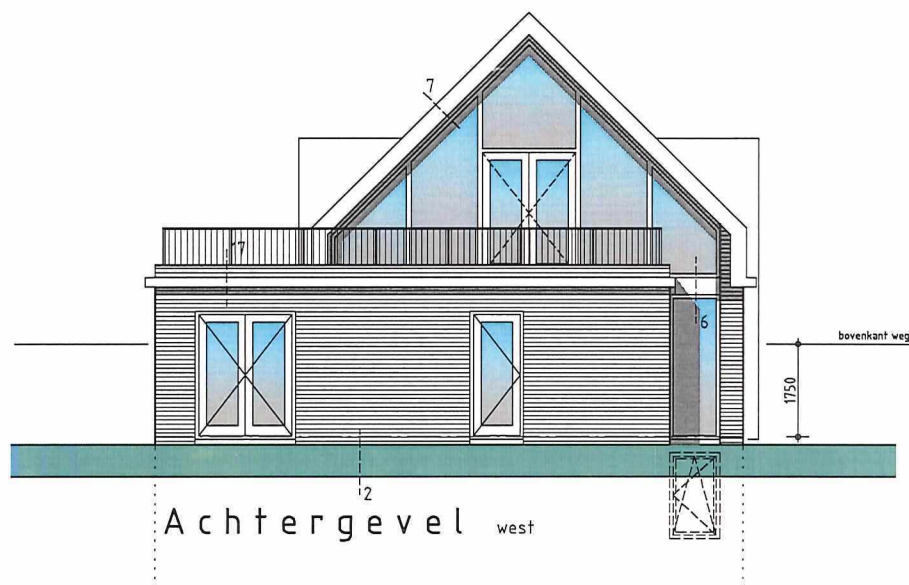
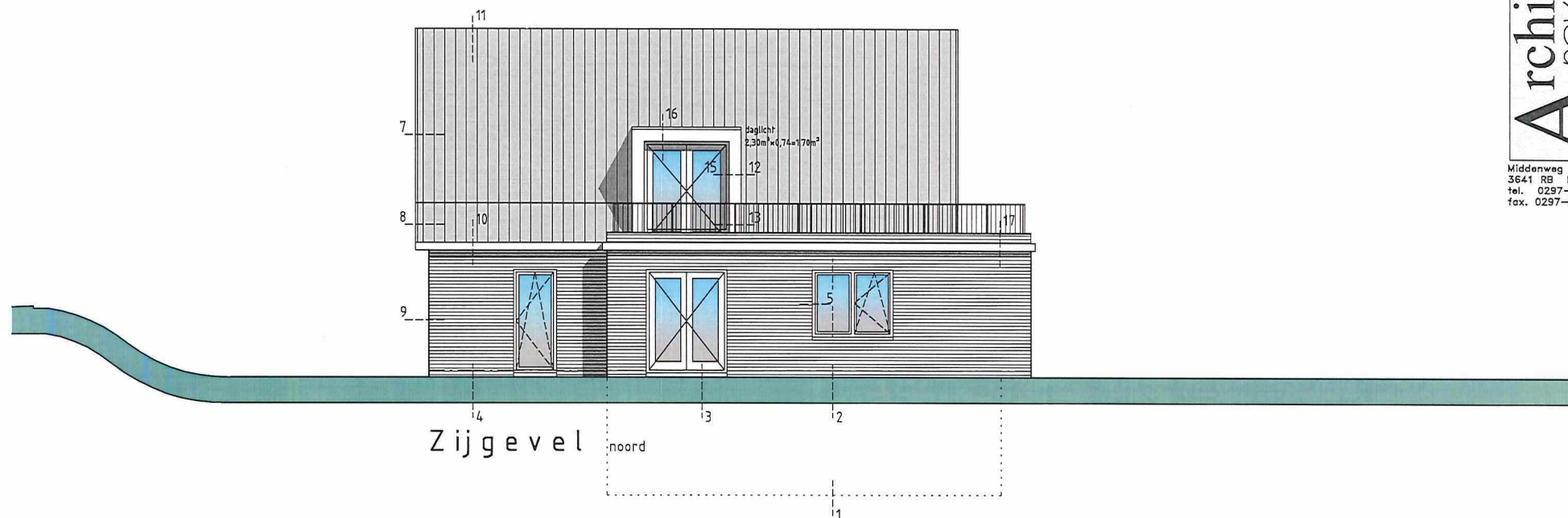
project nr.
18-27

datum
13-03-2019

schaal
1:100

blad

DO.4



Alle kozijnen met beglazing onder de 80cm boven vloerniveau uitvoeren met gelaagd veiligheidsglas

opdrachtgever :

Heyermanslaan 27
1422 GT Uithoorn

onderdeel :

Definitief ontwerp uitvoering
Amsteldijk zuid 201

project nr.
18-27

datum
13-03-2019

schaal
1:100

blad

DO.6